

# Пингвины

(оригами)

Технология.



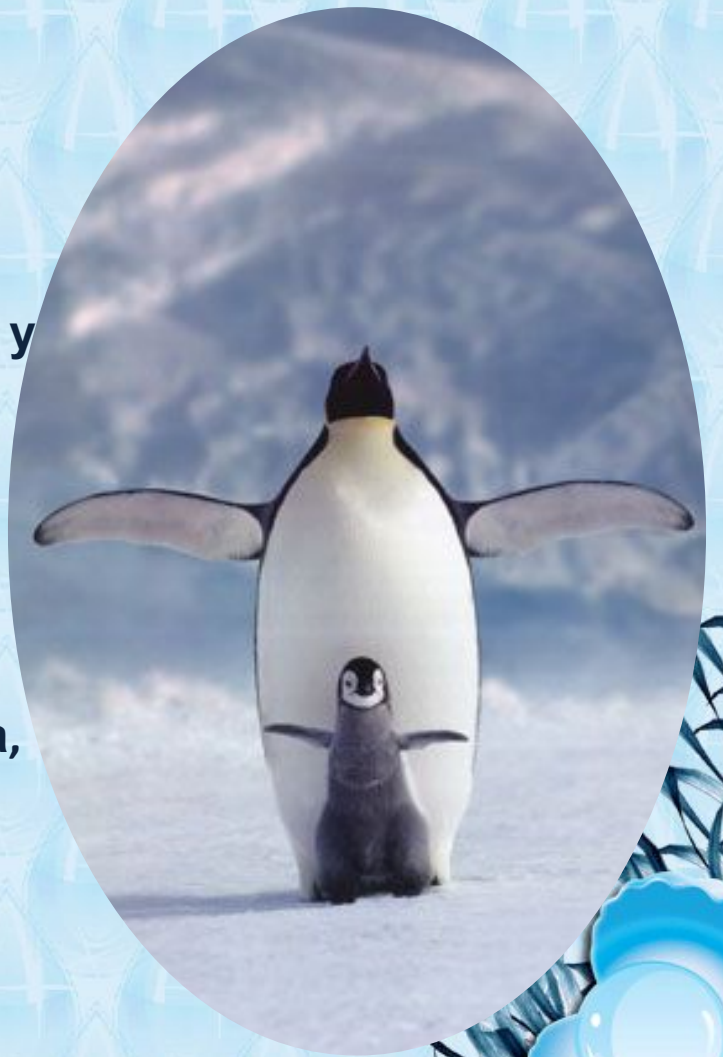
Автор: Кочубей С.Н.  
ХМАО-ЮГРА



**Пингвины - семейство нелетающих морских птиц, единственное в отряде пингвинообразных. В семействе 18 видов. Наиболее характерный внешний признак пингвина - это полное отсутствие маховых перьев на крыльях, которые, вдобавок, вовсе неспособны сгибаться.**

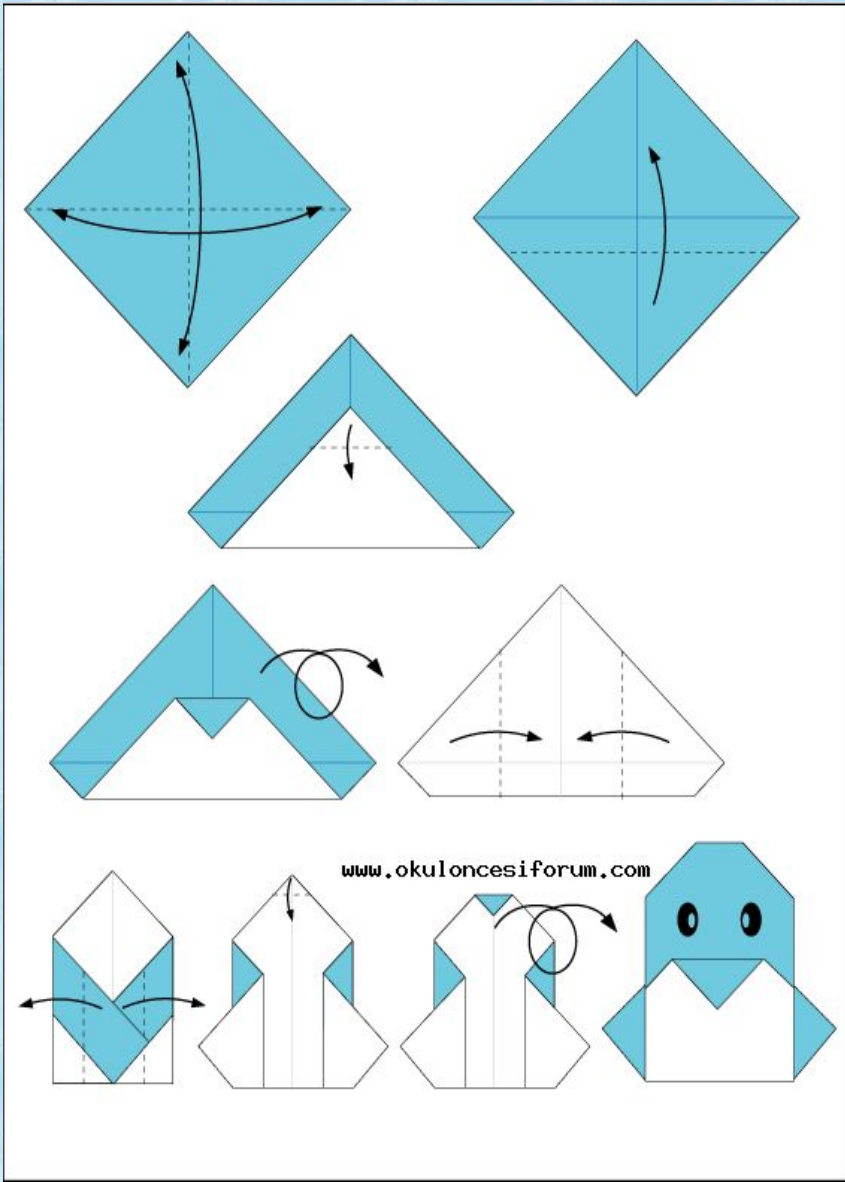


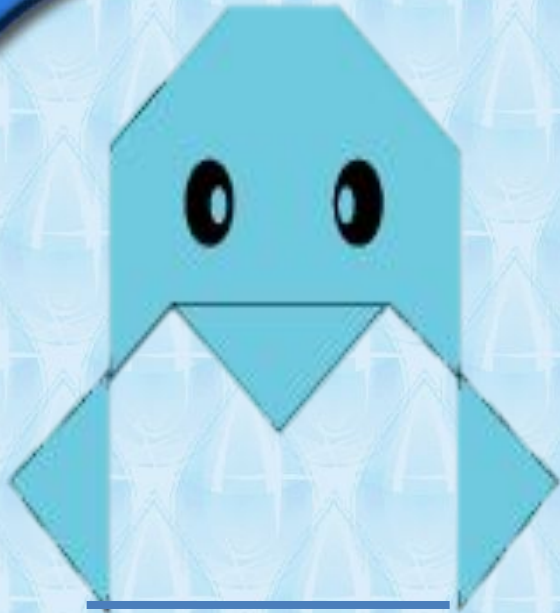
**Все тело пингвина покрыто мелкими чешуеобразными перьями, большинство которых состоит из одних стержней, без опахал. Голова некоторых видов украшена пучками длинных, щетинообразных перьев, а у других рулевые перья тоже длинные. Голова небольшая, клюв длиной с голову, прямой, сильный, твердый, с боков сжат; шея средней длины, переходит в почти конусообразное туловище; ноги короткие, почти целиком заключены в кожу туловища, вследствие чего допускают лишь короткие шаги; пальцы сильно развиты, все четыре направлены вперед, но перепонкой соединены лишь три из них.**



На земле птица держится вертикально, опираясь на заднюю поверхность плюсны, но при ходьбе последняя стоит почти вертикально







Спасибо за работу на уроке!

