

Тема урока: *«Силуэт и стиль в одежде. Требования, предъявляемые к одежде»*



Учитель технологии МОУ Наро-Фоминской сош №1 Новикова Т.Г.

Задачи:

- кратко познакомить учащихся с историей моды, с понятиями силуэта и стиля в одежде, требованиями, предъявляемыми к одежде;**
- воспитывать эстетический вкус.**

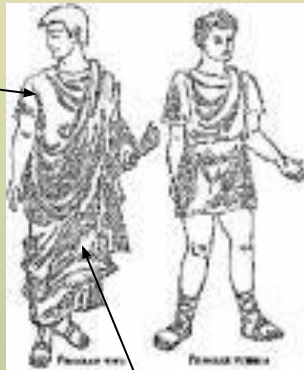
Вопросы для повторения:

1. К какому виду одежды относится халат?
2. Что такое моделирование?
3. Какие виды расширений, применяемые при моделировании вы знаете
4. В каких случаях применяют коническое расширение
5. Какое расширение применяют для увеличения детали с двух сторон?

Одежда древних людей

Первоначально одежда была очень примитивной и делилась на плечевую и поясную

ХИТОН



гиматия



Набедренная одежда

Древняя Греция

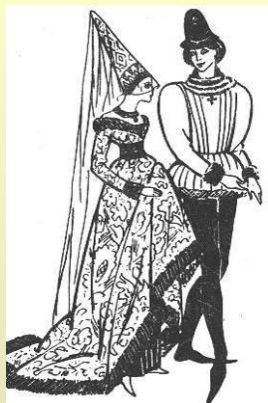


Пеплос – большой кусок шерстяной материи прямоугольной формы, размеры которого менялись в зависимости от общественного положения и индивидуального вкуса женщин

Одежда жителей древнего Египта была, напротив, в основном облегающей фигуру

Стиль – это выраженная в содержании и форме предметов быта, в искусстве и архитектуре общность художественно-выразительных средств. Это устойчивый, конкретно определившийся язык эпохи, выражающий ее культуру, понятие красоты и отношение к окружающему миру.

Мода – непродолжительное господство в определенной общественной среде тех или иных вкусов, проявляющихся во внешних формах быта, преимущественно в одежде и остальных компонентах костюма



Готический
12-13 в.в.



Классицизм
18в.



Ампир
19в.



Романтизм
19в.

СТИЛИ ОДЕЖДЫ



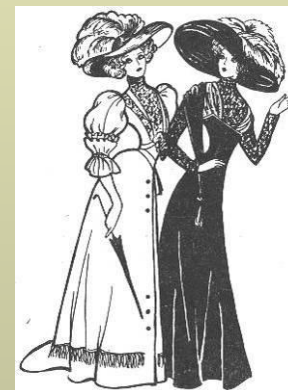
Ренессанс
16в.



Барокко
17-18 в.в.



Рококо



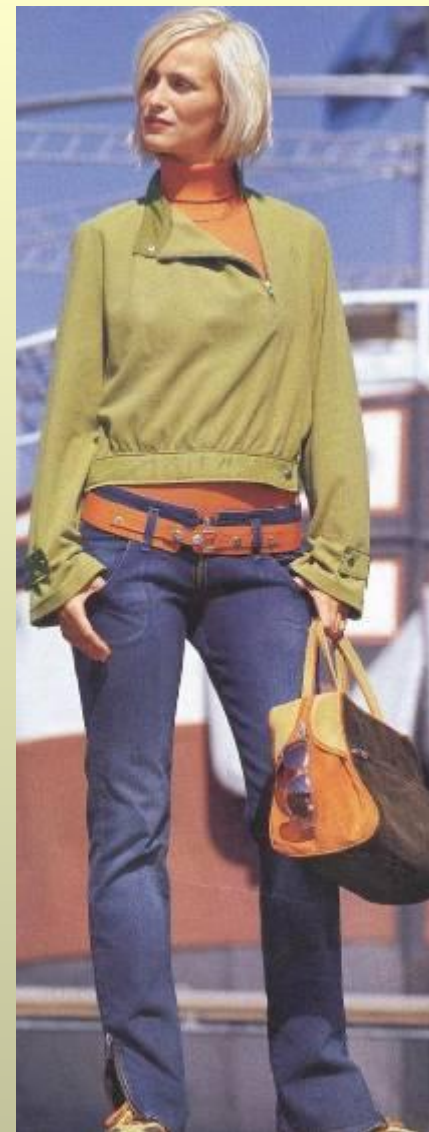
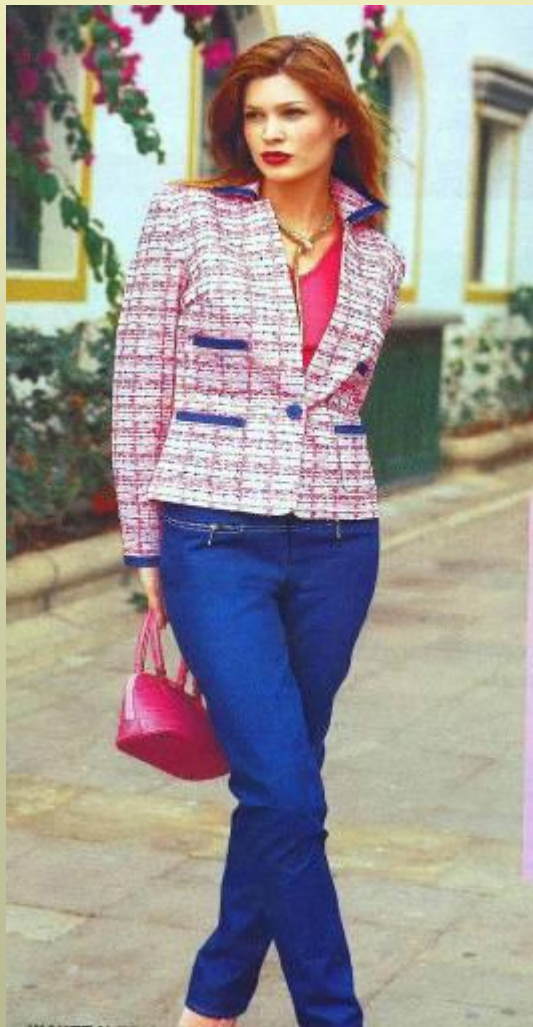
Модерн
19-начало 20в.в.

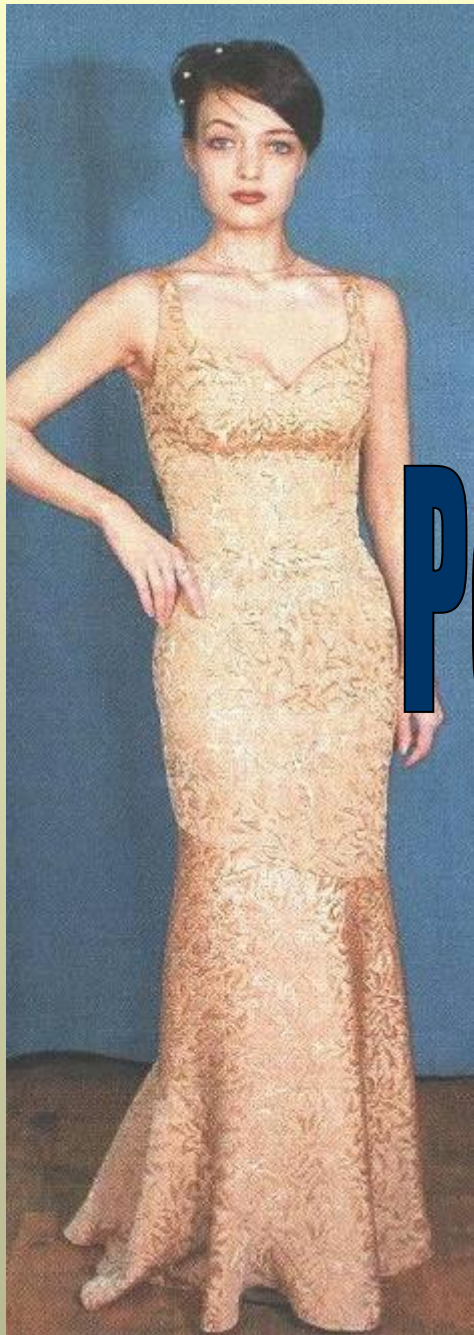
Современные стили в одежде



Классический

СПОРТИВНЫЙ





РОМАНТИЧЕСКИЙ

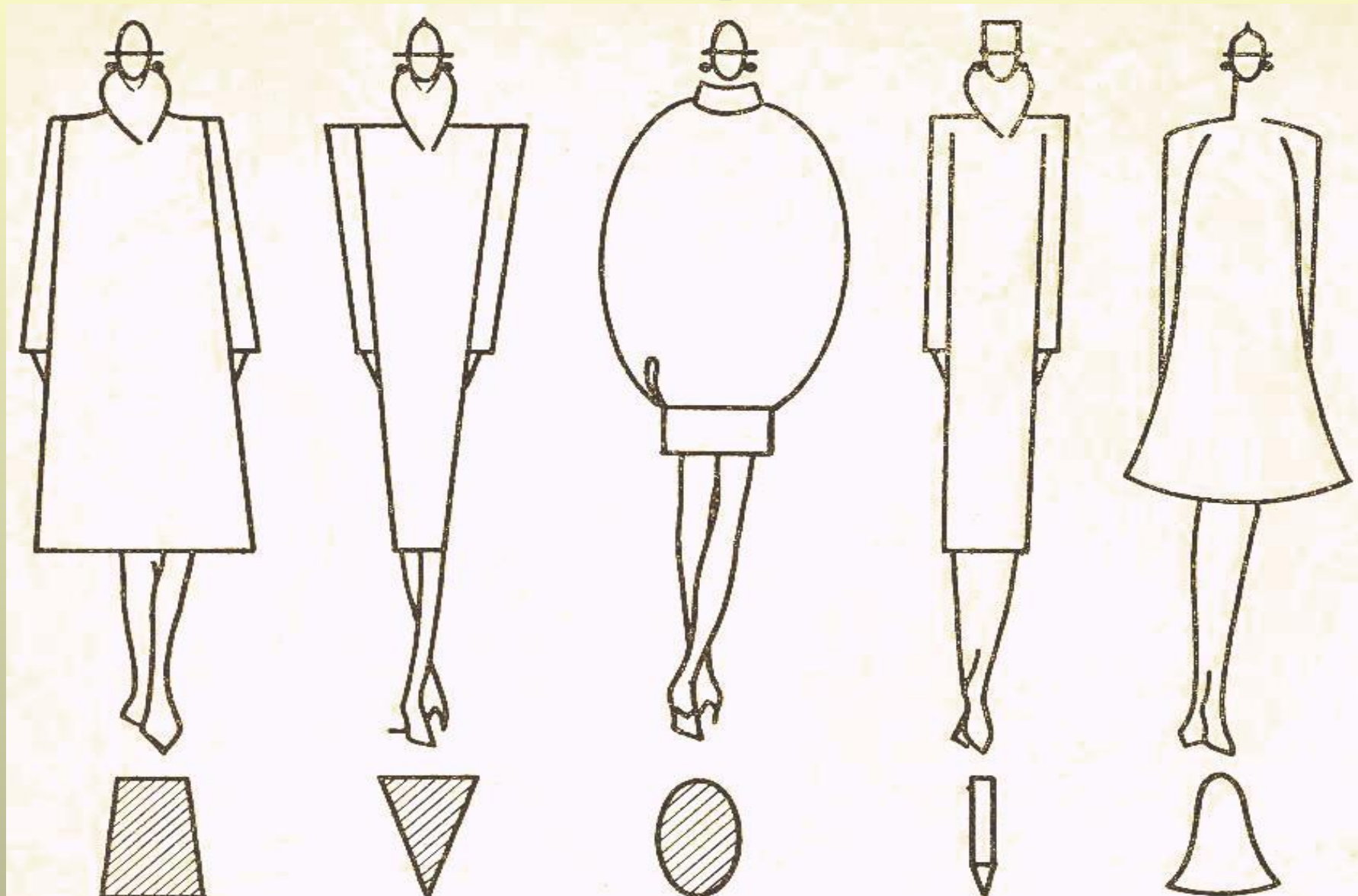


Силуэт

- «silhouette» (французское) внешнее очертание любого предмета, его тень.
- По характеру силуэта в фас (фронтальный) и профиль (профильный) можно судить о принадлежности костюма к той или иной эпохе.



Силуэт



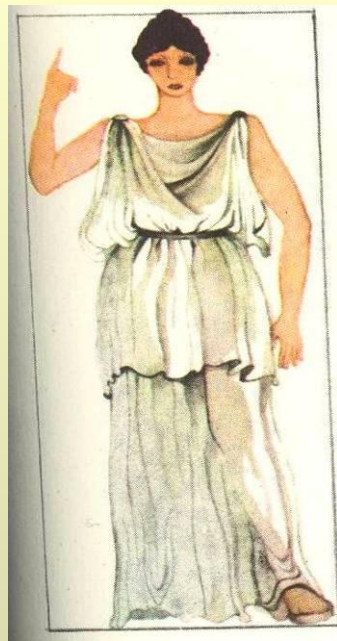
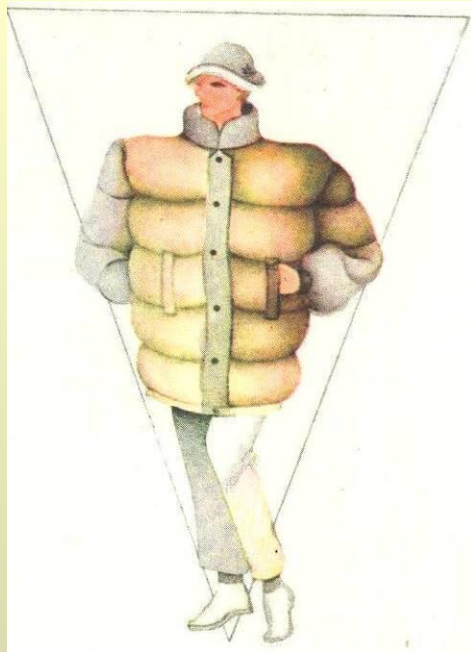
трапеция

треугольник

овал

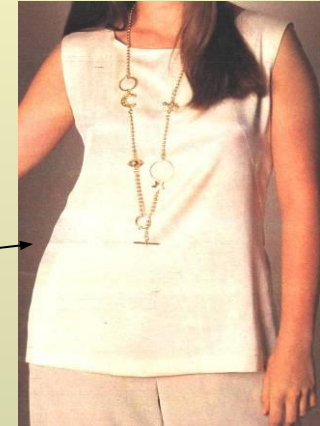
прямоугольник

трапеция



По степени прилегания к фигуре силуэты изделий делятся на:

- **Приталенные** (плотно облегающие фигуру)
- **Полуприлегающие**
- **Прямые** (ширина изделия одинакова по линиям груди, талии, бедер)
- **Свободные или трапециевидные** (расширяются к низу)



Требования, предъявляемые к одежде

- гигиенические
- эксплуатационные
- эстетические
- экономические

Выводы:

- 1. В современной моде используют в основном 4 вида силуэта**
- 2. При выборе одежды определенного силуэта необходимо учитывать особенности телосложения человека**
- 3. Одежду разных стилей необходимо одевать в соответствии с ее назначением.**
- 4. При подборе ткани, проектировании и выборе способов обработки отдельных узлов одежды необходимо проверять, насколько они соответствуют требованиям, предъявляемым к одежде.**

Домашнее задание:

1. Выполнить творческую работу: нарисовать или подобрать из журналов различные силуэты, написать к какому стилю относится данное изделие.
2. Принести: линейку закройщика, простые карандаши