


Муниципальное бюджетное общеобразовательное  
учреждение  
средняя общеобразовательная школа №10

Урок развития речи по теме  
«Создание словесного  
портрета»  
(описание внешности  
человека).

Выполнила:

Морозова Инна Валентиновна  
учитель русского языка и литературы  
1 квалификационной категории  
МБОУ СОШ №10



**Художник выражает свои  
мысли и чувства  
красками,  
музыкант – звуками,  
поэт и писатель –  
словом.**

# Установочное задание

**Выявите отличия  
портретов**

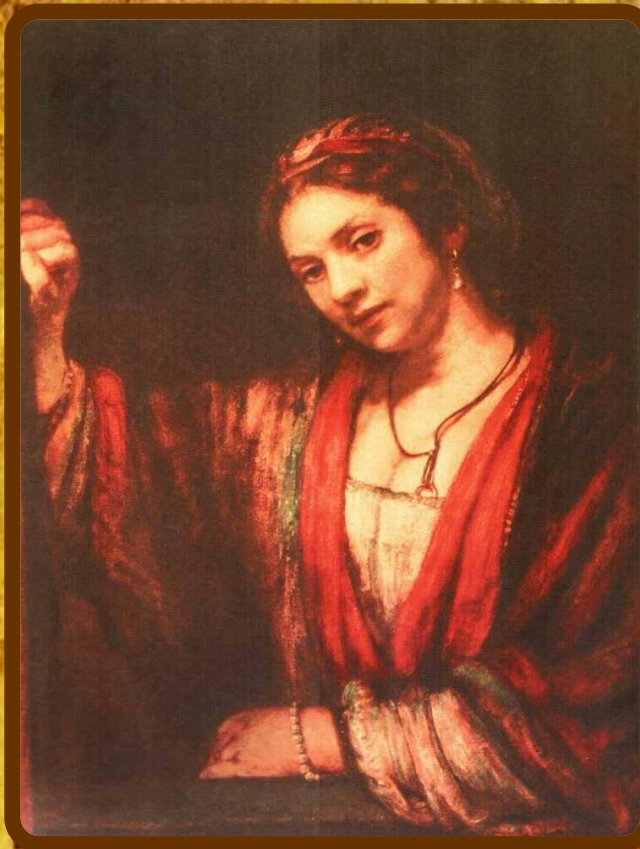
**17 – 20 веков**

**и проанализируйте их.**

**Тема урока:**

**«Создание словесного  
портрета»**

# Портреты 17 века



Рембрандт. Хендрикье в окне



Рогир ван дер Вейден.  
Портрет женщины

## Портреты 18 века.

Констанс Мари Шарпантье. Мадемуазель Шарлотта дю Валь Дьонь.

- Почему картину можно назвать портретом?
- Опишите внешность художницы.
- Расскажите о героине картины.



## Боровиковский В.Л. Портрет М.И. Лопухиной.



Она давно прошла, и нет уже тех глаз  
И той улыбки нет, что молча выражали  
Страданье - тень любви, и мысли - тень  
печали.

Но красоту ее Боровиковский спас.

Так часть души ее от нас не улетела,

И будет этот взгляд, и эта прелесть  
тела

К ней равнодушное потомство  
привлекать,

Уча его любить, страдать, прощать.

Портрет 20 века.

Валентин Александрович Серов. Девочка с персиками.



- ✓ Опишите лицо и позу девочки.
- ✓ Ответьте на вопрос: чувствуем ли мы, что девочка позирует художнику.
- ✓ Какими деталями достигается данный эффект?

# Задание

- Какой тип речи нужно использовать для написания сочинения – портрета?
- Охарактеризуйте данный тип речи.
- На какую тему может быть написано сочинение на основе увиденного?



# Проверим себя

- ✓ Тип речи – описание;
- ✓ Описание – это текст, который указывает признаки объекта речи.
- ✓ Возможная тема: «Мой друг (подруга, мама, сестра...)» - портрет человека.

# Схема построения описания

описание

Представление объекта речи

Характерные признаки  
Объекта речи

Заключение

# Словарная работа


- 1) Каковы особенности художественного портрета человека?
- 2) Подберите материалы к описанию портрета.

# Варианты описания частей лица

Лоб	Голова	Волосы	Губы
Высокий Крутой Благородный Гла...кий Покатый У...кий Открытый Гордый С глубокими морщинами	Маленькая Круглая Величавая Угловатая Массивная Квадратная Изящная	Каштановые Бл...стящие Русые Тусклые Буйные Густые Непослушные Короткие <u>Соломе...ые</u> Пепельные В...лнистые Непокорные	Бе...цвет- ные Яркие Суровые Толстые Упрямые Злые Пухлые Маленьки е Большие Бантиком

# Варианты описания частей лица.

Зубы	Глаза	Нос
Крупные Белоснежные Ровные Великолепные Редкие Ж...лтые Сверкающие Сахарные Мелкие Ослепительно белые	Карие Голубые Искрящиеся Дымчатые Живые Бархатные Черные Большие <u>Бездо...ые</u> <u>Прищуре...ые</u>	Крохотный Большой С горбинкой Прямой Курносый Острый Хищный Пуговкой <u>Орли...ый</u> правильный



**Успехов в создании  
ваших творческих  
работ!**