

Муниципальное общеобразовательное учреждение  
средняя общеобразовательная школа №6  
г.Зарайска Московской области

# Правила перспективы

Урок изобразительного искусства в 5 классе

Учитель: Шигарева Татьяна Николаевна

И.И.Шишкин «Дождь в дубовом лесу»

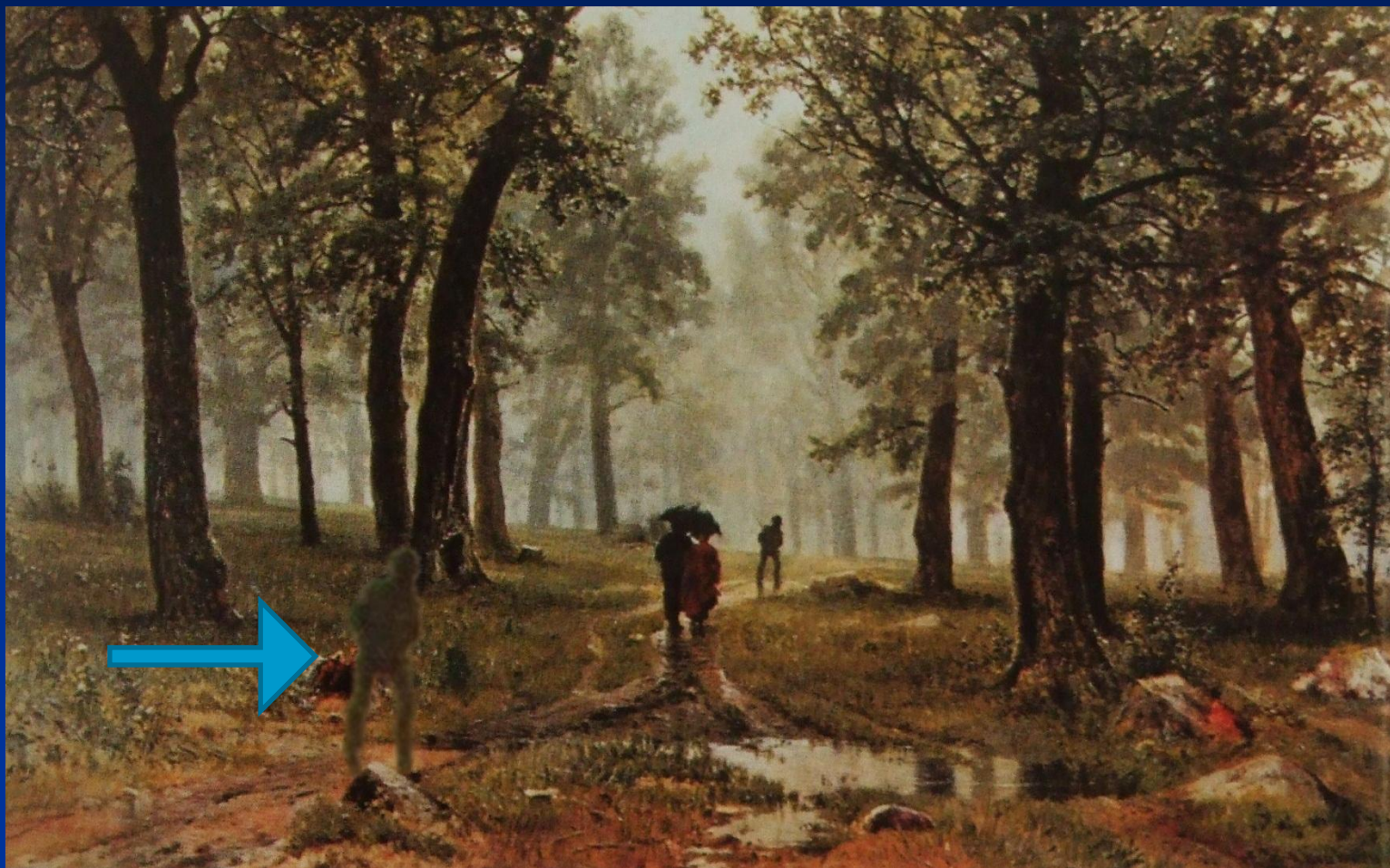


- Как художнику удалось показать, что один человек ушел далеко вперед, а двое немного отстали?

- Современные компьютерные технологии позволяют внести изменения в работу художника. Давайте попробуем скопировать дальнюю фигуру и поместить ее на передний план. Размеры мы, конечно, увеличим



И.И.Шишкин «Дождь в дубовом лесу»



- Вам нравится результат нашей работы?  
Почему?

- Давайте сделаем вывод! При изображении предмета на заднем и переднем планах мы, конечно, изменяем размер предмета, а как изменяется цветовая гамма? Свет и тень? Мелкие детали?

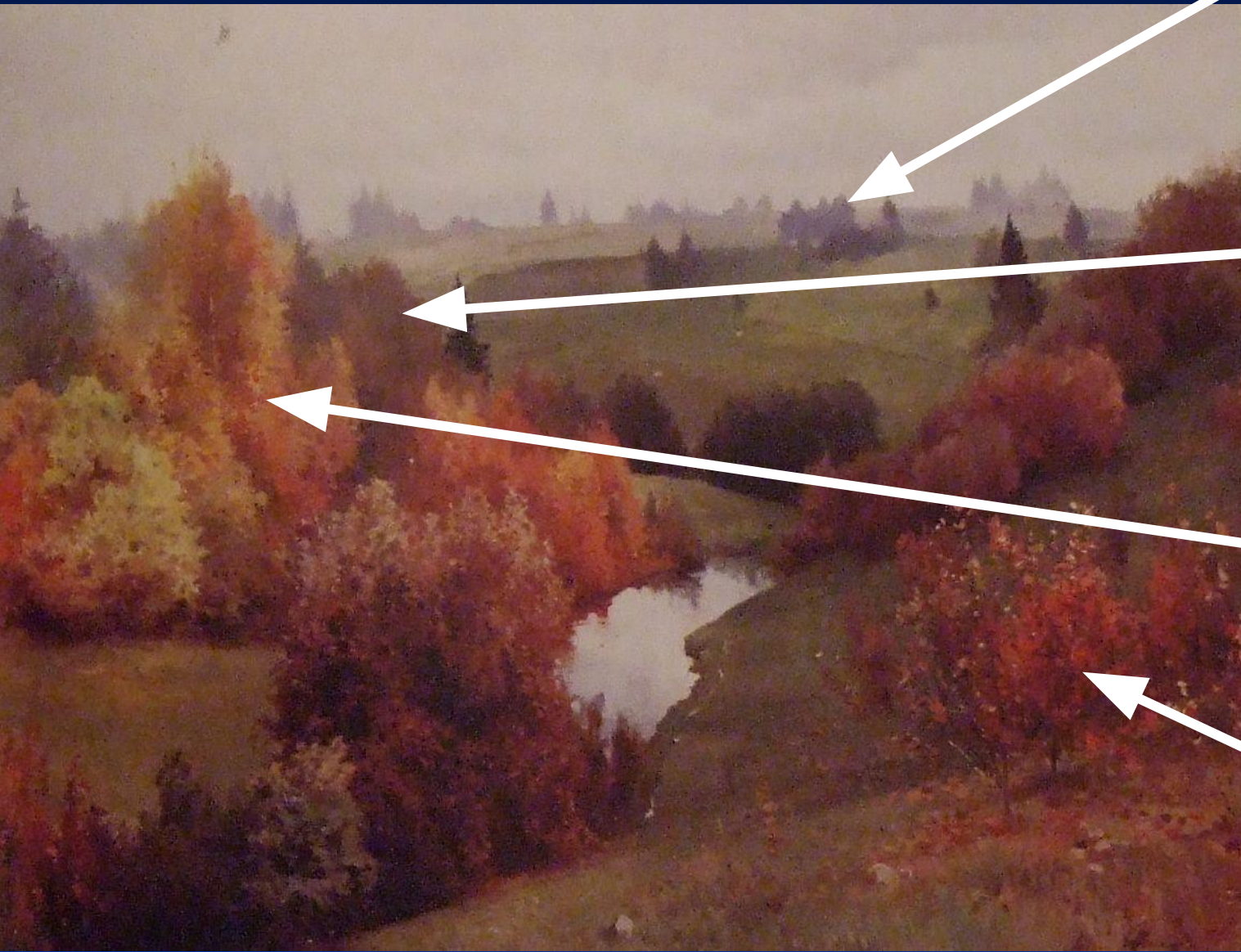
А.Шильдер «Овраг»





- вспомните стихи об осени
- Как поэты описывают листву деревьев осенью?
- Какие краски, по вашему мнению, должен использовать художник, чтобы передать красоту осенней листвы?
- А нужно ли использовать голубые, фиолетовые цвета?

Посмотрите, какие краски использовал художник.  
Почему он не ограничил свою палитру только  
теплыми, «золотыми» цветами?



# Давайте проведем еще один эксперимент.

- На следующей картине художник изобразил сражение русского и шведского флота. Попробуем разобраться, чьи корабли находятся вдали. Рассмотрите флаги кораблей. Чтобы было удобнее, я их увеличила



А.П.Боголюбов «Первое сражение русского корабельного флота под командой Н.А.Сенявина около острова Эзель со шведским флотом»



А.П.Боголюбов. Первое сражение русского корабельного флота под командой Н.А.Сенявина около острова Эзель со шведским флотом. 1866. Холст, масло. 46,5 x 74,5.



Почему даже при увеличении  
нам не удастся это сделать?

# А сейчас более трудное задание!

- Я покажу три фрагмента одной картины. Попробуйте догадаться, какой из них находится на переднем плане, какой на среднем, а какой на дальнем. Объясните свою точку зрения

№3



№2



№1

???

Проверим?





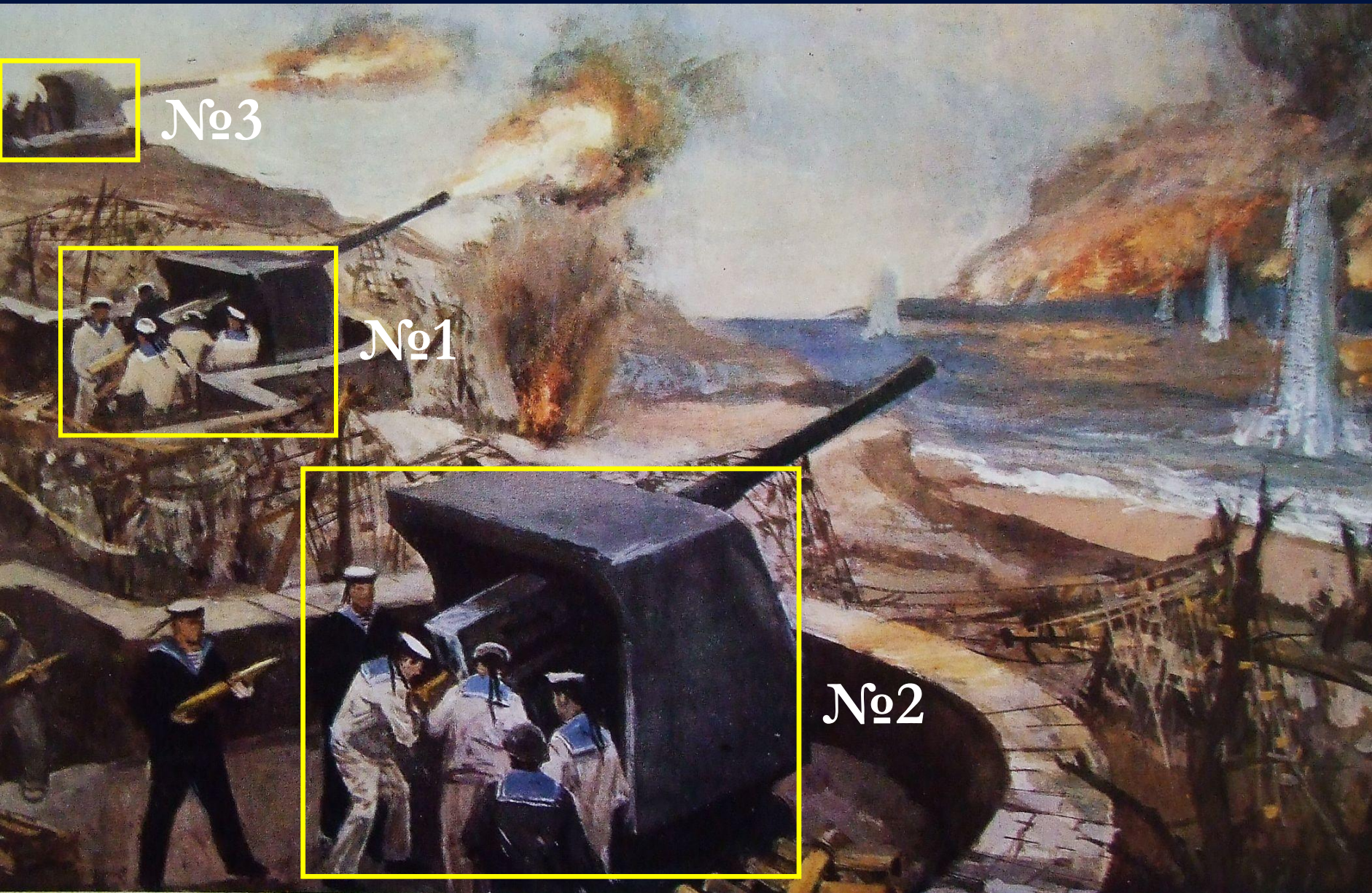
№3



№1



№2



# Повторим изученное!

- Проанализируйте следующие картины, объясните, как художнику удалось передать пространство?
- Чем отличаются ближний и дальний планы?

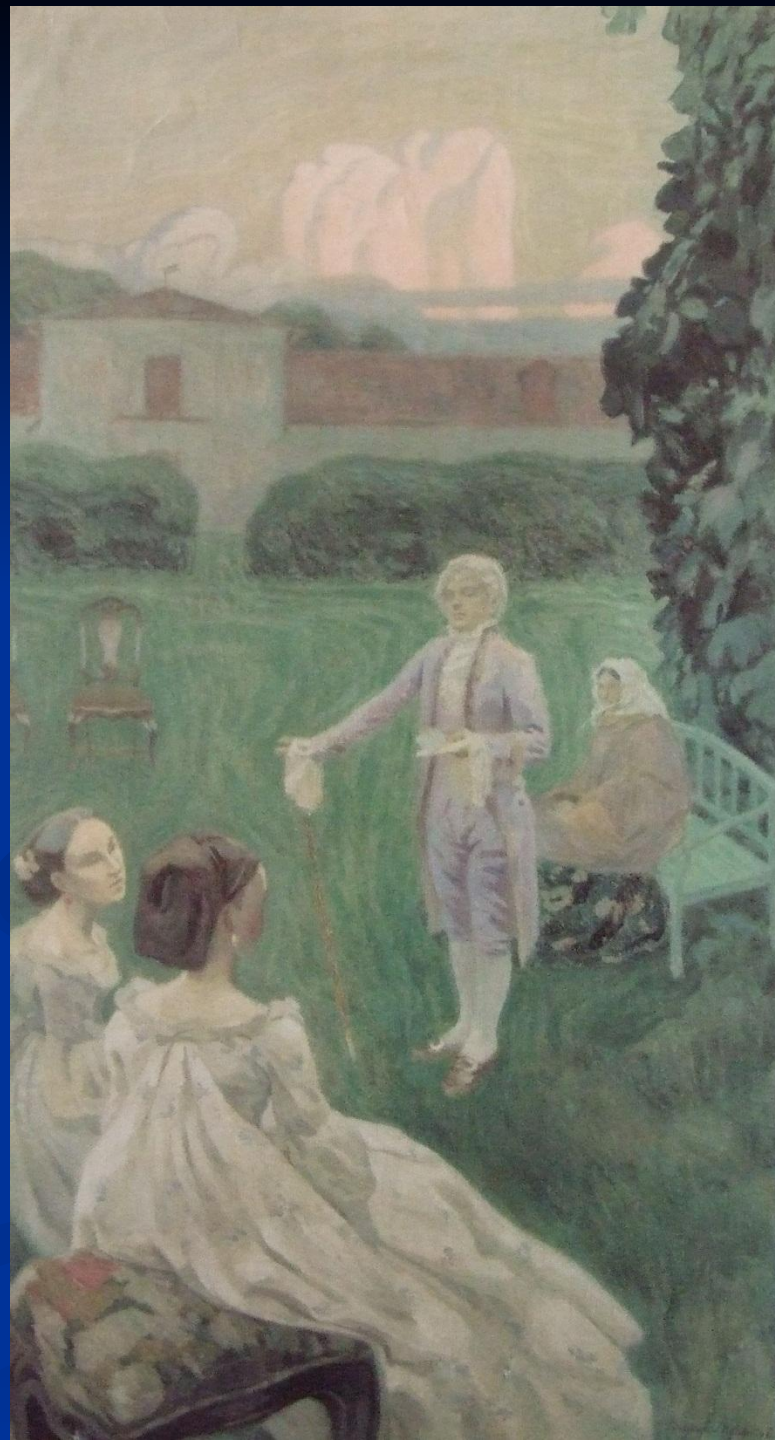


# И.Н.Занковский «Дорога в Кахетии»



И.Н.Занковский. Дорога в Кахетии. Холст, масло. 105 х 199.

Борисов-Мусатов  
«Гармония»





## А.Никулин «Голубой Алтай»



- Передний и дальний планы отличаются только по цвету?
- А что если мы сделаем изображение черно-белым? Может быть тогда различие между планами исчезнет?

А.Никулин «Голубой Алтай»



Какие еще отличия вы  
заметили?

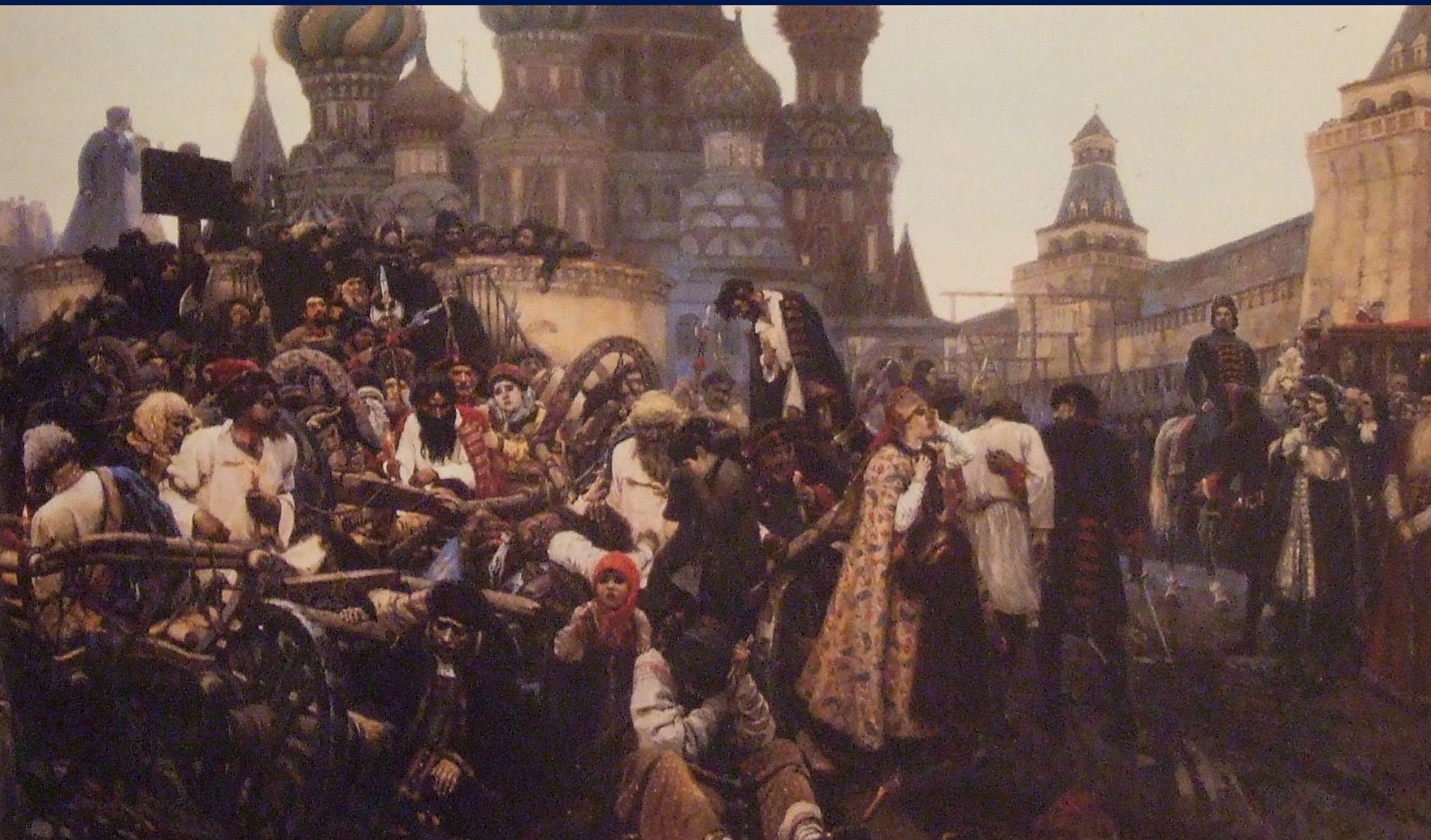


И. Левитан «Вечерний звон»





Василий Суриков «Утро стрелецкой казни»





Иван Крамской «Неизвестная»



Федор Васильев «Перед дождем»





Федор Васильев «Барки у берега»





## И. Айвазовский «Корабль у берега»



И. К. Айвазовский. Корабль у берега. Холст, масло. 54 х 72.

Исаак Левитан «Тихая обитель»



# Подведем итоги!

- Как же мы можем передать пространство, глубину, плановость в пейзаже?

- Без воздуха нет пейзажа, сколько березок или елей ни сажай, что ни придумывай, если воздух не напишешь, - значит, пейзаж - дрянь
  - Александр Саврасов