

Путь к сердцу народа. Живые голоса.



Цель. Показать, каким непростым был процесс освоения Некрасовым народной темы, и дать этому объяснения. Объяснить, в чем состояли художественные открытия в стихотворениях о народе первого периода.

Первая учебная ситуация.

- **В какой хронологической последовательности создавались первые стихи о народе? Почему этот процесс был прерывистым и медленным?**



1845 – 1846 гг. - «В дороге», «Огородник», «Тройка».

1854 – 1856 гг. – «В деревне», «Несжатая полоса», «Забытая деревня», «Школьник», «Влас».

1858г. – «Размышление у парадного подъезда».

1860 г. – «Деревенские новости», «На псарне», «Знахарка», «На Волге».

Вторая учебная ситуация.

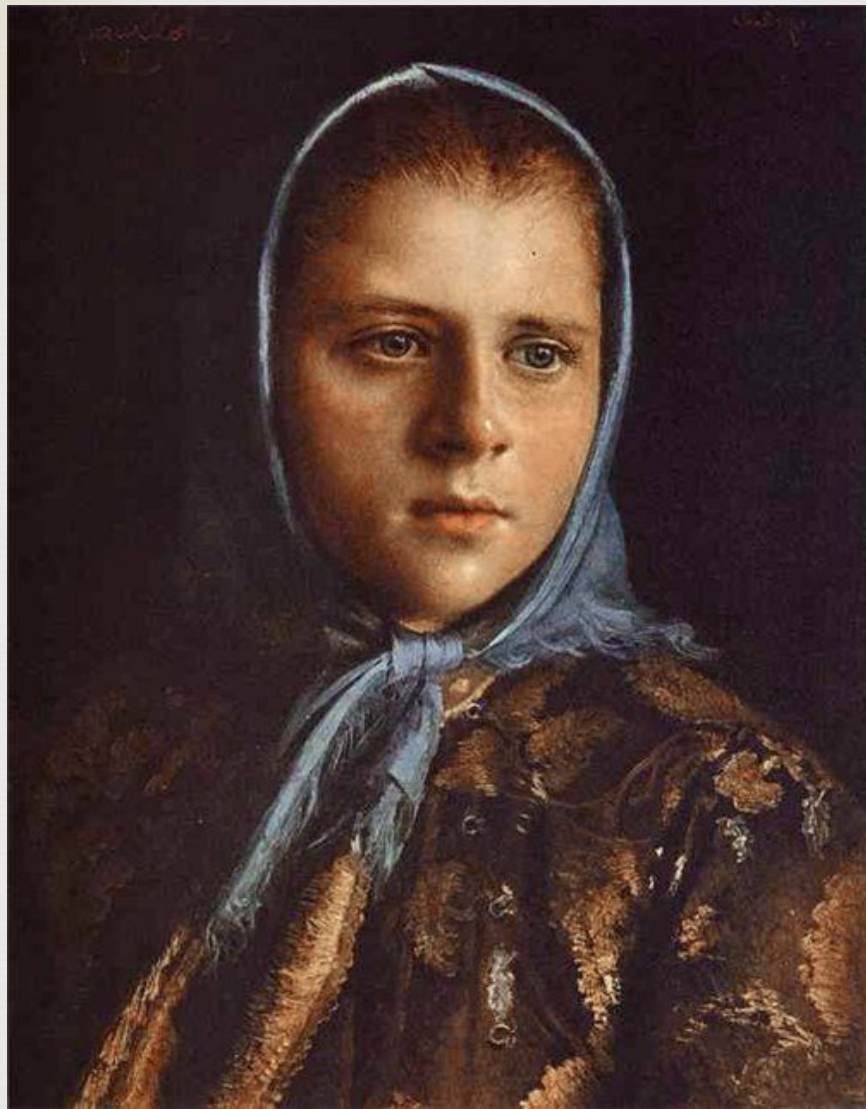
- Почему стихотворение «В дороге» Некрасов ценил так высоко, что в сборнике 1856 года поставил его первым в разделе лирики о народе?



Какие голоса звучат в стихотворении?

Можно ли представить обстоятельства разговора и внешний вид собеседников?

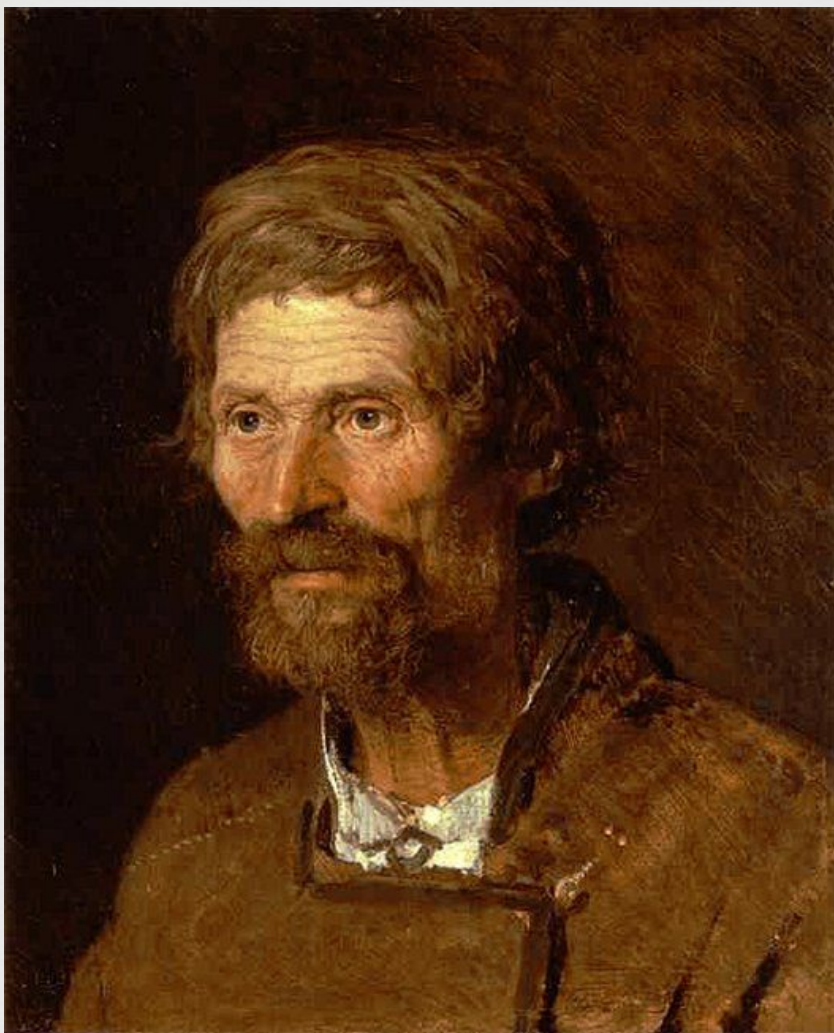
□ *Картина художника К. Коровина «Тройка».*



Выделим первую часть рассказа – о юности жены, ее жизни до замужества. Ямщик довольно пространно повествует об этом периоде. Откуда ему известны подробности? Действительно ли он хорошо знает, о чем рассказывает?

Присмотревшись, мы видим, что его знания очень приблизительны и наивны. О еде в барском доме – «вдоволь и меду, и каши». Об одежде – «а, примерно представить в атлас». И все, что касается повседневных интересов и занятий, укладывается в слова «о дворянских манерах и штуках».

И.Крамской 1837г.




*И.Н.Крамской 1882г.
Портрет крестьянина*

Что это, следы рассказов молодой жены? Возможно, но скорее отзвуки каких-то разговоров на селе, пересудов дворовых. Так, он упоминает кучера Иваныча, который «баял» о любви учителя к Груше.

Можно ли говорить о чувствах ямщика, читая эти воспоминания? Сама обстоятельность его повествования свидетельствует, что обо всем этом не раз думалось. И горько, и не без гордости за жену перебирает он эти подробности – ведь было время, она во всем походила на настоящую барыню.

С особым горделивым чувством произносит он: «вид вальяжный имела такой». Образ, сохраненный от первой встречи. Сейчас она совсем не такая...



**С каким чувством завершает
ямщик эту часть рассказа о
жене, сообщая историю ее
возвращения на село?**



Он знает обстоятельства конфликта в барском доме лишь в общих чертах. А ведь речь идет о жене, с которой прожито уже немало лет. Сколько раз можно было обо всем расспросить!

Почему не расспрашивает? Из-за деликатности? Или он видит горделивую попытку Груши отстраниться: «Вид такой, понимаешь суровый...»?

И, наконец, самое тяжелое. Жене осталось уже недолго жить. Получается, что «сокрушенная» жизнь для этого человека – жить с тем, кого любишь, чьи страдания видишь и не можешь помочь.

Таков главный персонаж этого стихотворения.

Выводы



- **«В дороге» – первое стихотворение о народе. Первое счастливое открытие формы, позволявшей в лирическом стихотворении создать целостный характер. Не бытописателем, а лириком выступал поэт. Он позволил простому человеку говорить о своих чувствах – под грубоватой сдержанностью открыл его сердце.**
- **Можно ли ограничиться утверждением, что поэт сочувствует бедным людям, горюет о них, ненавидит те обстоятельства несвободы, в которых живут его герои?**
- **Все это есть. Но есть и еще одно, главное, - он уважает, любит этих людей, видит и утверждает их человеческое достоинство.**

Стихотворения 1845

-1846 гг.

- Начинают тему народа в поэзии Некрасова и отражают его первые представления и установки. *«Некрасов раскрыл здесь психологию крестьян, показал богатство их чувств и переживаний. Здесь развернуты любовные сюжеты, героями которых являются крестьяне и крестьянки. В центре внимания поэта в этих стихотворениях была личность крестьянина; своими стихотворениями Некрасов указывал на ценность этой личности, вызвал сочувствие к ней».*

*Гаркави А.М. поэзия Некрасова в годы
«Мрачного семилетия» (1848-1855)*

Третья учебная ситуация




1. О чем говорят даты создания стихотворений о народе?

2. Какое знание нужно для того, чтобы писать стихи, подобные «В дороге»? Какие трудности вынужденного порядка должен преодолеть поэт, работая над выражением их мыслей и чувств?

Запишем слова Добролюбова

Чтобы быть поэтом истинно народным... надо проникнуться народным духом, прожить его жизнью, стать вровень с ним, отбросить все предрассудки сословия, книжного учения и пр., прочувствовать все тем простым чувством. Каким обладает народ».

Вопросы для осмысления



1. Какие способы изучения народного сознания и чувствования выбрал поэт?

2. В чем было главное отличие стихотворений 1854-56 гг. от произведений первого периода?

Четвертая учебная ситуация

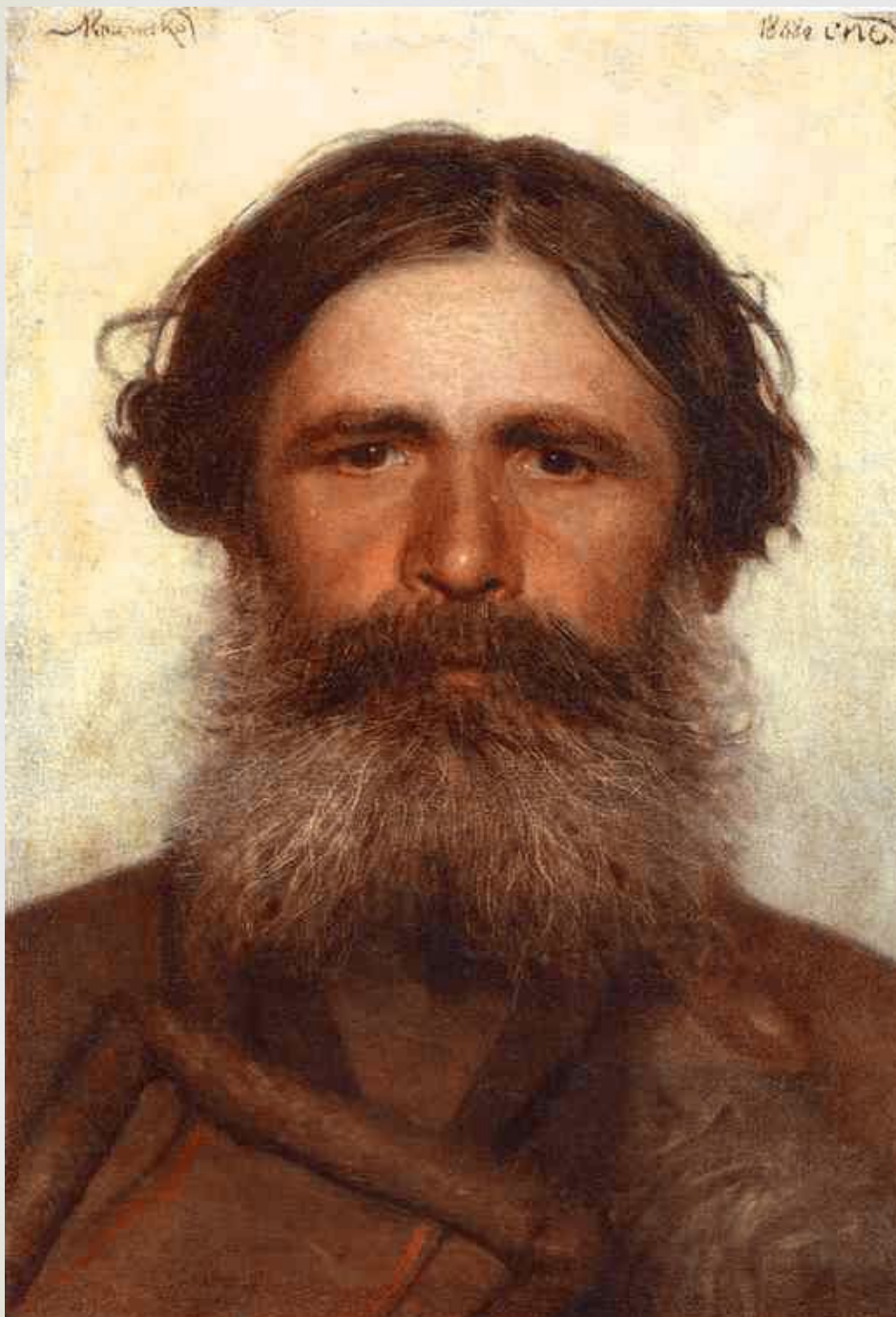


Стихотворение «Влас».

Панаева



Некрасов написал стихотворение «Влас» после свидания с одним из бывших крестьян отца, который был сдан в солдаты, вернулся на родину после продолжительного срока своей службы и, не найдя в живых никого из своего семейства. Посвятил остаток своей жизни на собирание пожертвований на построение церкви. Его занесло в Петербург, и он пришел к Некрасову повидаться с ним, с сыном своего бывшего помещика. Некрасов долго беседовал со стариком, попивая с ним чай.



И.Крамской «Крестьянин»

Но только ли встреча с бывшим крестьянином и солдатом, только ли его рассказы отразились в стихотворении?

В чем состоит преступление Власа, прав ли он, так сильно себя наказывая? Что означает первая характеристика его грешной жизни: *«В мужике Бога не было»*?

Подумаем над вопросами:



1. Что пережил, что почувствовал Влас, когда раздавал все нажитое, а потом начал свои странствия по стране, живя в повседневной бедности и скудности?

2. Можно ли видеть в нем проявления национальных черт, свойственных народу в целом?

3. Какова смысловая нагрузка завершающих строф?

Домашнее задание



Прочитав стихотворения
«Школьник», «Зеленый шум»,
«Похороны», заполнить таблицу.