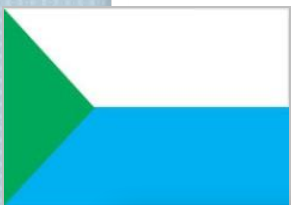




Уникальные места Хабаровского края



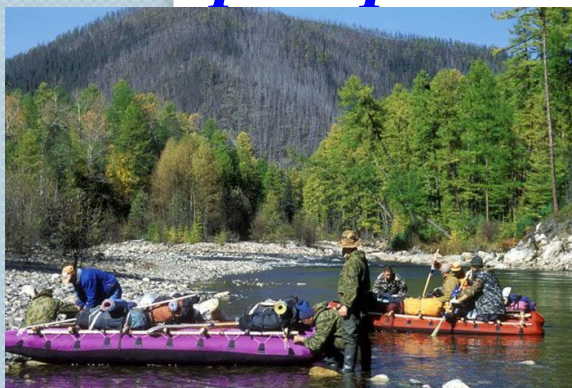
1938 - 2011



Хабаровский край



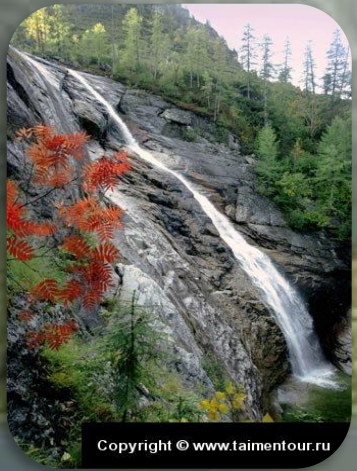
- **Площадь территории – 787,6 тыс. кв.км или 12,7% территории Дальневосточного федерального округа и 4,6% территории России**
- **Население – 1427 тыс.чел.**
- **Экономический регион – Дальневосточный район**
- **Округ - Дальневосточный федеральный округ**



На территории Хабаровского края

находятся

6 заповедников:

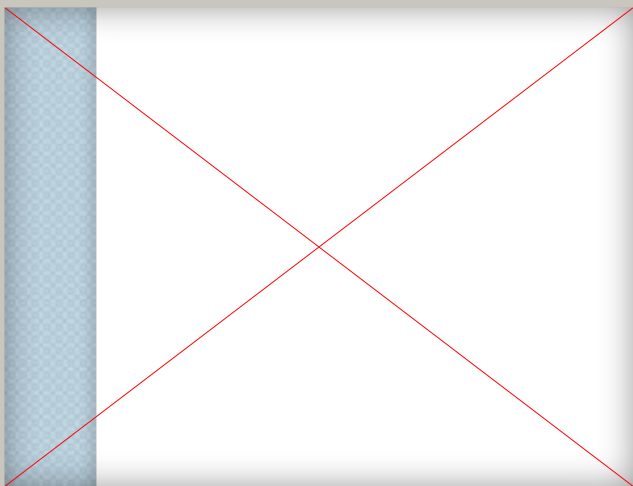


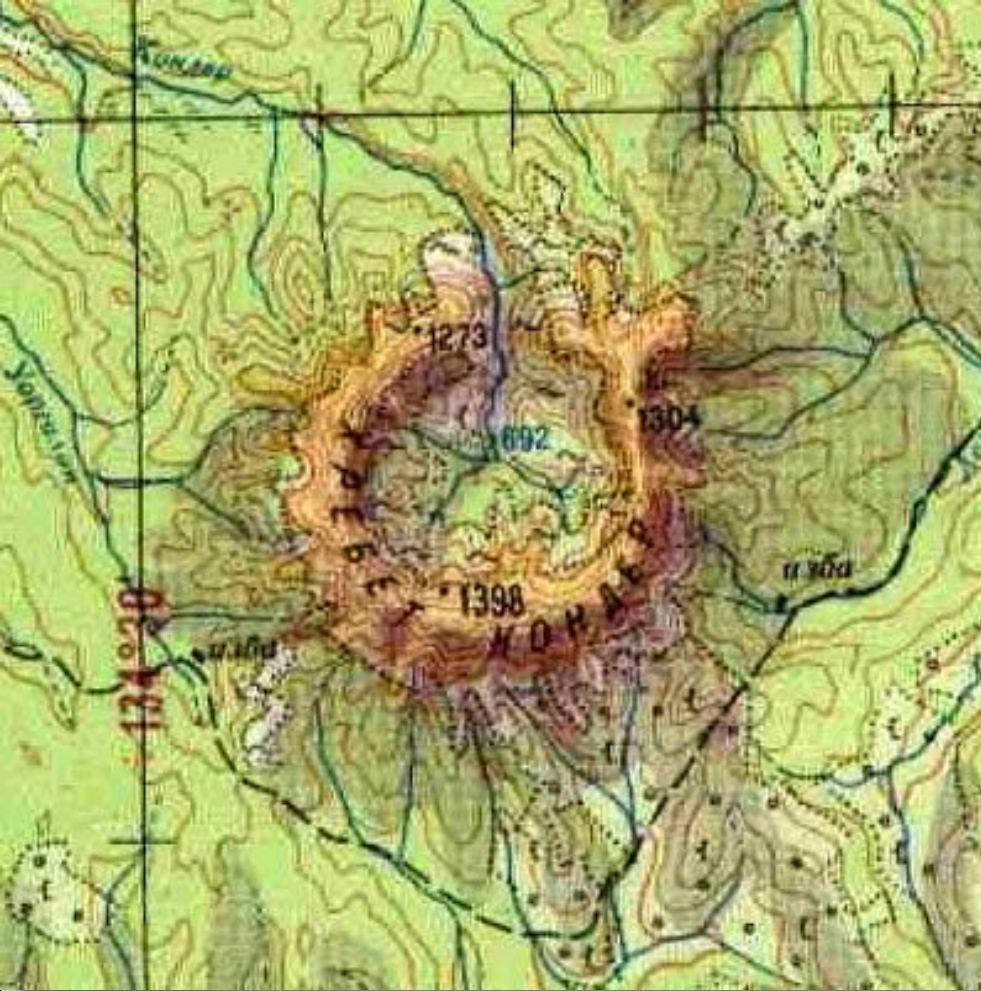
Болоньский
Большехехцирски
й
Ботчинский
Буреинский
Джугджурский
Комсомольский

Ботанический сад в городе Амурске



- В 1989 году в Амурске основан **Ботанический сад**, в его составе фондовая оранжерея площадью 470,6 кв.м и лесопитомник площадью 106 га.
- В оранжерее сосредоточено **100** видов тропических растений и **30** видов кактусов.
- Сад является центром культурно - досугового общения, эстетического и экологического воспитания населения, научной работы по акклиматизации растений из других регионов страны.





Массив Кондер.

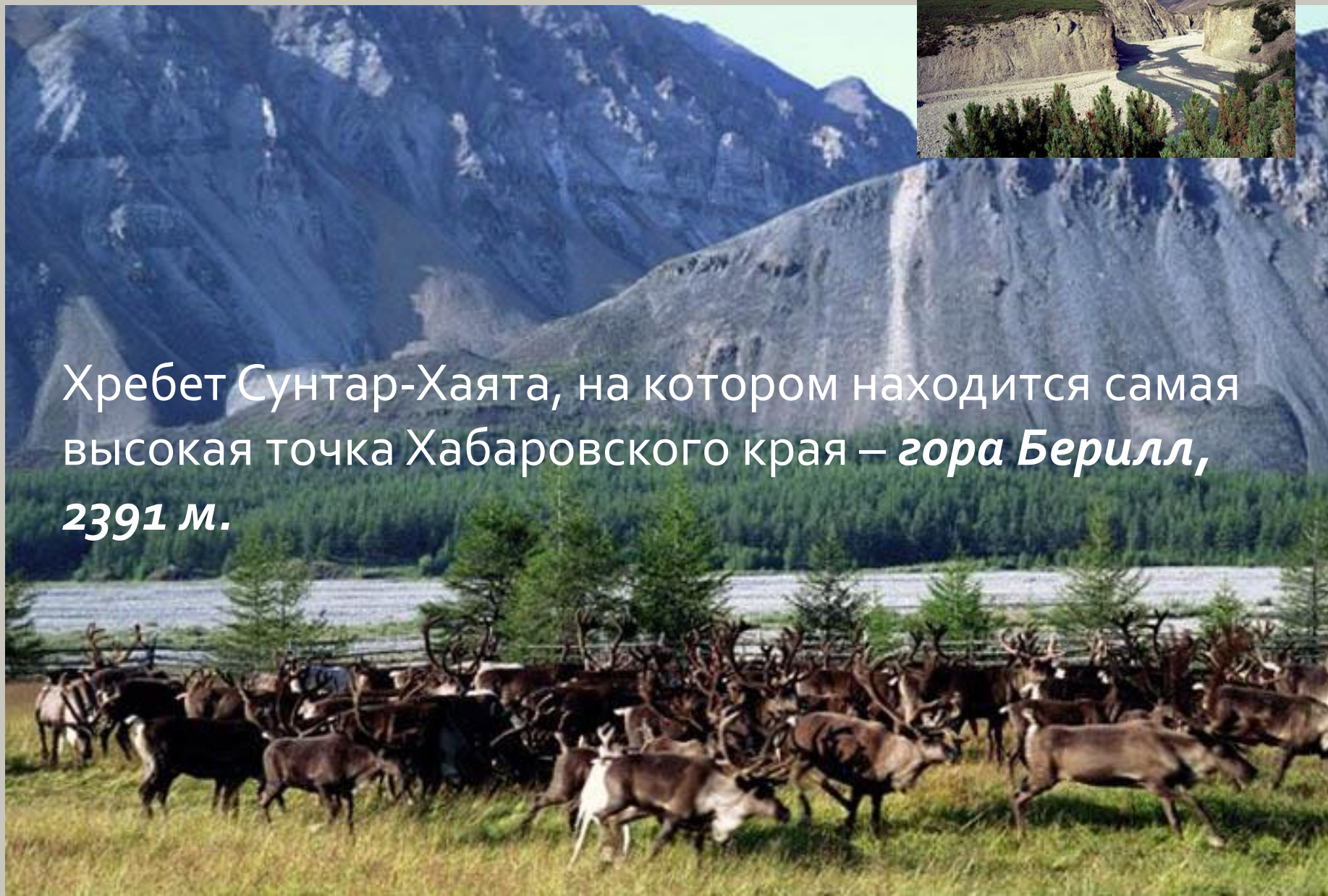
- Это необычное образование 8-километрового диаметра, так похожее на метеоритный кратер, на самом деле имеет вполне земное происхождение. Называется оно - массив Кондер.
- Там разрабатывается месторождение платины, на вытекающей из массива речке есть золотые россыпи. Помимо платины, внутри массива и по его периметру можно найти огромные кристаллы черного граната (шорломита), голубой кальцит, кристаллы монтичеллита, громадные кристаллы нефелина. Есть и свой эндемичный минерал - кондерит.



Хребет Сунтар -Хаята



Хребет Сунтар-Хаята, на котором находится самая высокая точка Хабаровского края – *гора Берилл*, **2391 м.**



Шантарские острова



Скалы Кекуры в Охотском море (Шантарские острова)



Уникальной достопримечательностью Тугуро-Чумиканского района являются Шантарские острова. Они имеют типичные черты северной тайги и горной тундры.

В пределах архипелага своеобразный животный и растительный мир не только суши, но и моря, многие виды занесены в Красную книгу. Более чем из **240** видов состоит орнитофауна. Имеются птичьи базары.

На островах выявлено пять памятников природы необычной красоты. Это отдельные кекуры-скалы, гроты, обнажения разноцветных яшм и других самоцветов, сообщества растений и животных.

остров Арка



Остров Феклистова поражает своими скалами, утёсами и кекурами



Район Шантарского архипелага – самый холодный в Охотском море. Это объясняется тем, что преобладающие ветры в это время Северо-Восточные и лёд с Охотского моря сгоняет в западную часть и забивает проливы между островами.

- Из-за холодной воды здесь постоянно стоят туманы, которые не рассеиваются даже при сильном ветре.
- Из-за высоких приливов образуются очень сильные приливно-отливные течения, которые в свою очередь порождают сулои (стоячие волны) и воронки-водовороты.





*Памятник природы
остров Утичий.*



Горный хребет Дуссе-Алинь.
Озеро Медвежье.



Copyright © www.taimentour.ru



Copyright © www.taimentour.ru

**Буреинский
заповедник**

Карстовые пещеры



Пещера Прощальная

Самая большая пещера Хабаровского края, находится в 57 км от пос. Солонцовый. Пещера лабиринтового типа в два этажа, с большим количеством залов, гротов, ходов различных размеров и направлений, в конце Белой галереи имеется небольшой ручей. Сумма длин ее ходов составляет 2600 м.

- На северо-восток от города Хабаровска в среднем течении реки Кур имеется ряд карстовых пещер: "Бурундук", "**Стерегающее копьё**", "Гипролестранс", "Труба", "Квадрат". Все они являются особо охраняемыми природными территориями местного значения. При посещении этих пещер туристы смогут полюбоваться долиной реки Кур, горно-таежной растительностью, почти не тронутой человеком.



Озеро Цветочное



Лотос Комарова - реликтовый представитель древнейших цветковых. Занесен в Красную книгу Российской Федерации.

- Расположено в Вяземском районе, в пойме реки Уссури. Площадь озера Цветочного около пяти гектаров.
- В конце июля - начале августа озеро почти полностью покрыто цветущим лотосом.





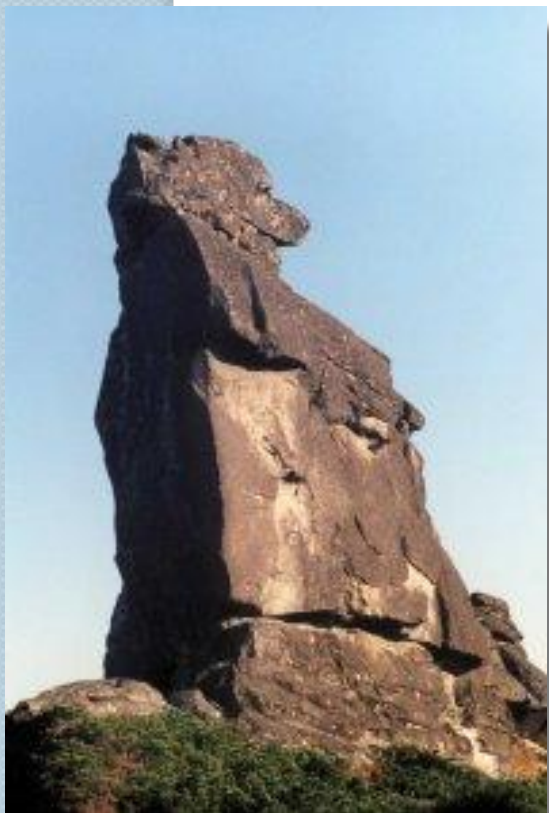
Оползневое озеро Амут

в переводе с
негидальского –
«море, озеро»

- Жемчужина хребта Мян-Чан (в переводе с нанайского - *«железное ружьё»*), расположено в Солнечном районе Хабаровского края, в бассейне р. Силинки примерно в 80 км. к северо-западу от Комсомольска-на Амуре. Высота над уровнем моря – 740 м, глубина – 14 м, длина озера – 800 м, ширина – 100-200 м, прозрачность до 7 м, температура воды в июле – 9-11° С.

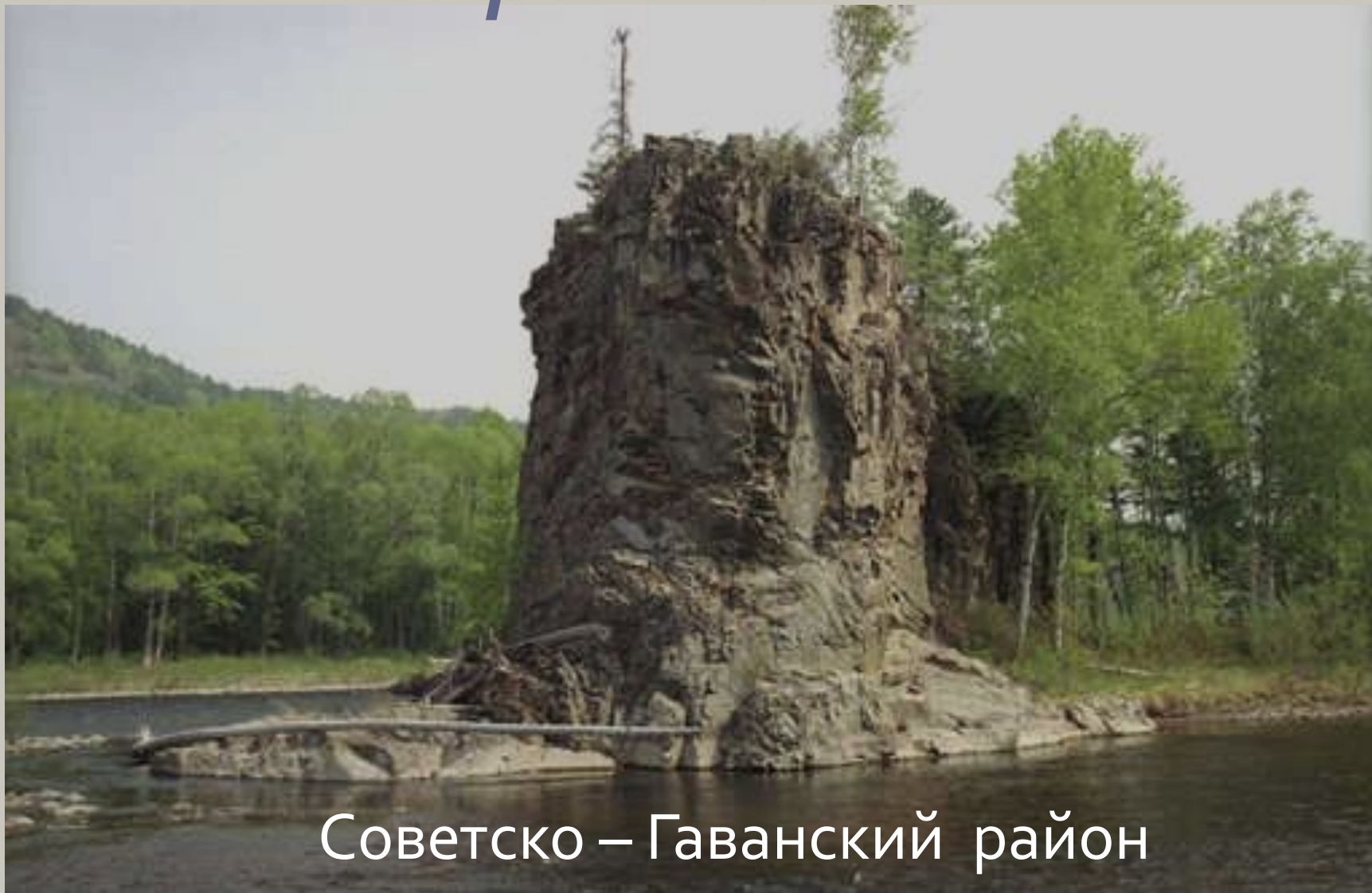


Столб Шаман



гора Шаман или «Скальное обнажение Шаман»:
памятник природы
расположен в Комсомольском
районе Хабаровского края, в
20 км от с. Нижнетамбовского.

Скала Монастырь на реке Коппи



Советско – Гаванский район



Петроглифы Сикачи-Аляна

- В числе археологических памятников, поразивших воображение первых исследователей Дальнего Востока, были древние рисунки вблизи национального нанайского села Сикачи-Алян, что расположено в 75 км от г.Хабаровска ниже по течению Амура.
- Путешественников влекут сюда огромные глыбы базальта, громоздящиеся вдоль скалистого берега.
- На базальтовых глыбах способом глубокой желобочной выбивки с помощью каменных инструментов выполнены рисунки масок, зверей, антропоморфных изображений, птиц (всего около 300 изображений). Наиболее древние рисунки датированы эпохой раннего неолита (7-6 тысячелетия до н.э.).

Кишинские писаницы

Сукпайские писаницы



- **петроглифы на реке Кия**, расположены на отвесных скалах в 8 км от п. Переяславка (район им. Лазо), возраст 10-12 тыс. лет. Это изображения личин (масок), зверей, змей, птиц, лодок, антропоморфные изображения. Всего найдено 13 рисунков, выполненных методом глубокой желобчатой выбивки. Изображения относятся к эпохам неолита и раннего железного века и датируются III тыс. до н. э. — I тыс. до н.э.
- **петроглифы на берегу реки Сукпай** около п. Сукпай - возраст около 2000 лет

«Каменная роцца»



- ▶ памятник природы урочище «Каменный лес» мыс Нитуси: находится на северном берегу бухты Сизиман, **«Каменная роцца»** с радиусом 2 км.
- ▶ Охраняется каменная роцца. Сохранилось около 30 окаменелых кустов и пней.

Остров Ионы в Охотском море – самая удаленная точка Хабаровского края, скалы в Охотском море, в 250 км к северу от о. Сахалин, высота около 150 м. Лежбища сивучей. Птичьи базары.



На Дальнем Востоке великой России
Лежит необъятный Хабаровский край.
Здесь реки широки, а люди красивы.
Цвети край любимый, всегда процветай!

Волною амурской здесь ветер играет.
На склонах Хехцира багульник цветет.
На Дальнем Востоке в Хабаровском крае,
Над Родиной нашею солнце встает.

В российском краю у Охотского моря,
Где утро встречает родная страна,
Я песню пою, и словам ее вторя
О берег амурская бьется волна.

Припев.
Так славься край российский,
На радость процветай,
Великой России и дальний и близкий
Ты дорог, любимый Хабаровский край.

