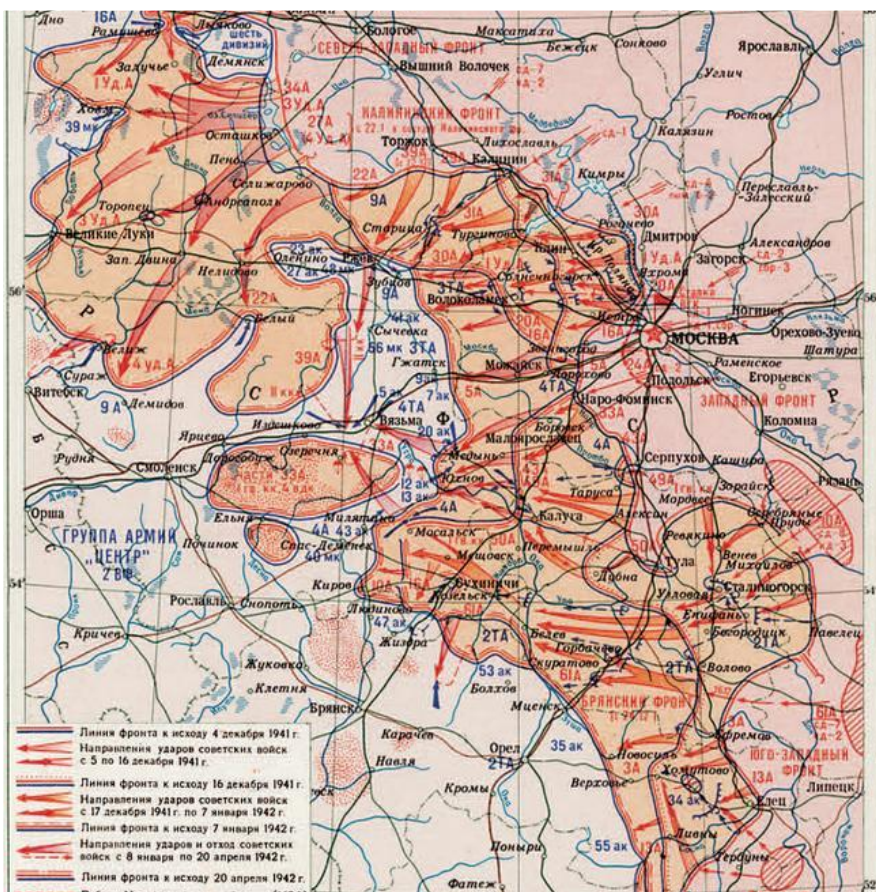


ГОРОД ЗАХВАЧЕН ВРАГОМ

Утром 14 октября 1941 года гитлеровцы ворвались в Ржев. Они стали устанавливать в городе «новый порядок». На стенах домов было развешено много приказов и распоряжений. Все они заканчивались словами: «За неповиновение - расстрел», «За неподчинение - смертная казнь»





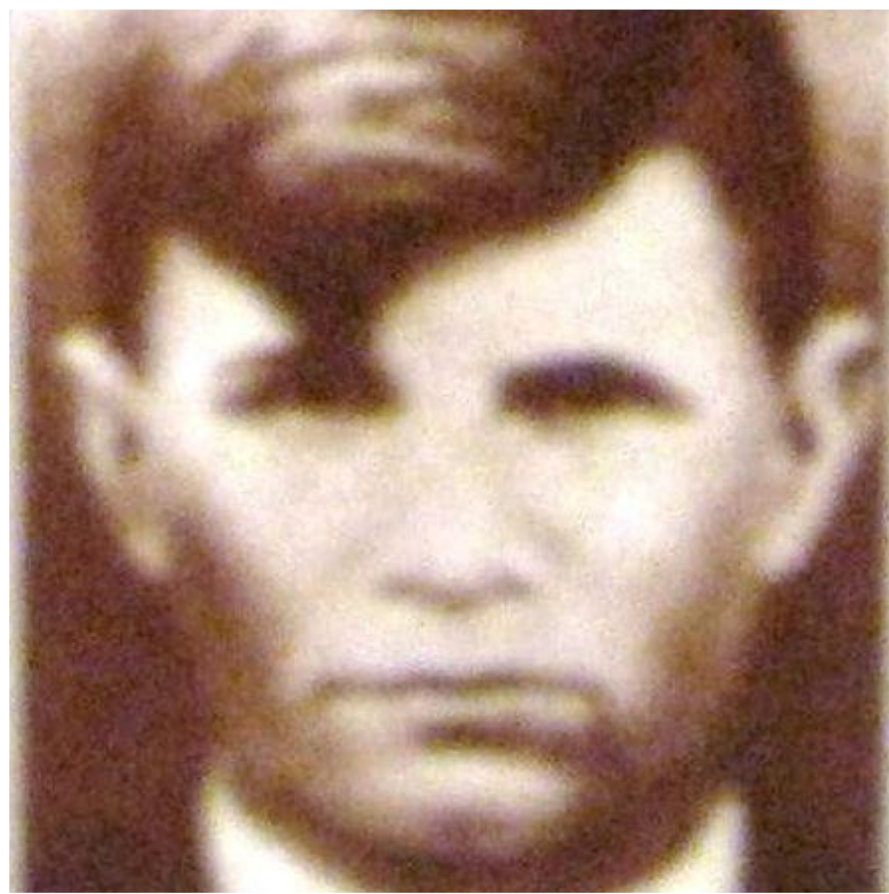
ОРГАНИЗАЦИЯ РЖЕВСКОГО ПОДПОЛЬЯ

Осенью 1941 года возникла подпольная группа молодых патриотов. Одним из них стал Алексей Петрович Телешев.



ПОМОЩЬ ПОДПОЛЬЩИКОВ

Шла самая настоящая война. Подпольщики устраивали налеты на военные объекты, поджигали продовольственные склады, снимали часовых, взрывали офицеров немецкого штаба.



РУКОВОДСТВО ФРОНТА ЦЕНИЛО РЖЕВСКОЕ ПОДПОЛЬЕ

В ноябре 1941 года разведывательный отдел 31-й армии Калининского фронта направляет в Ржев разведчика комсомольца Новожёнова Владимира Ивановича. В Ржеве ему удалось связаться с подпольщиками и он стал командиром разведки. Через Новожёнова была установлена связь с командованием Красной Армии.

ФРОНТ ПОДХОДИТ К РЖЕВУ

В январе 1942 года бои велись на подступах к Ржеву. Немцы стали превращать город и подступы к нему в сильно укрепленный район. Владимир Новожёнов указал советским летчикам место, где стояли вражеские орудия. Было уничтожено 12 дальнобойных орудий, убито много солдат и офицеров.



ГИБЕЛЬ РЖЕВСКОГО ПОДПОЛЬЯ



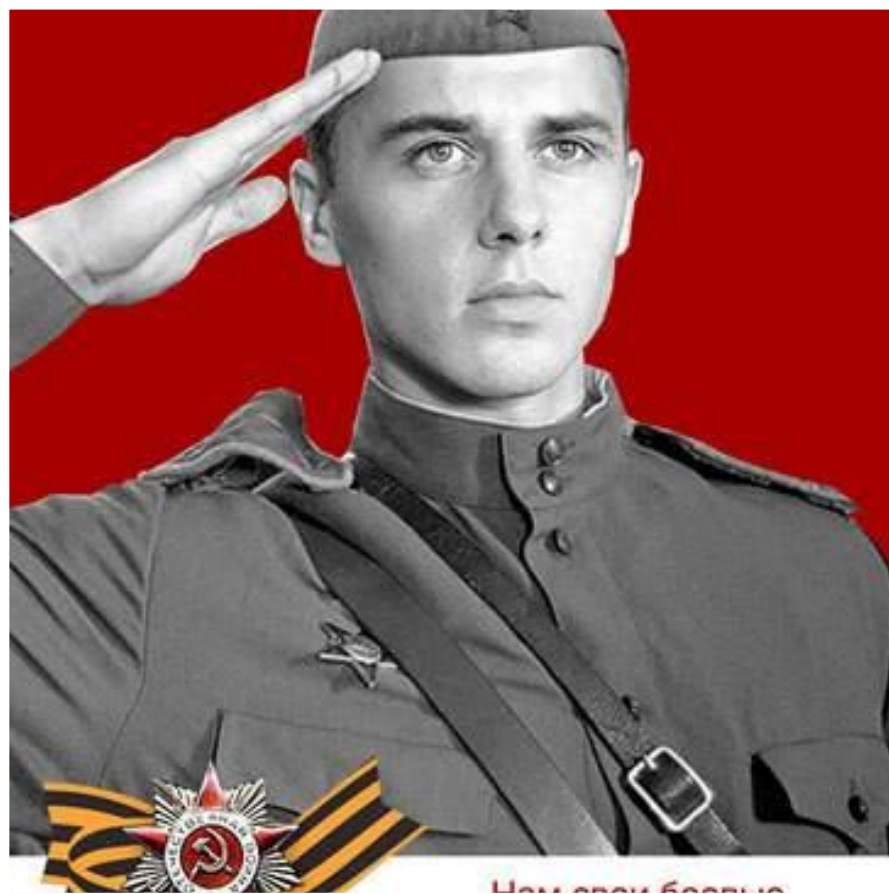
Много сделали ржевские подпольщики для освобождения своего города. Немцы объявили на них настоящую охоту. Члены подпольной организации были схвачены.

Беляков Александр Васильевич начертил на стенах своей камеры: «Я вынесу все нечеловеческие пытки, у меня хватит на это силы. Клянусь вам комсомольским словом, мои дорогие товарищи, что буду молчать до конца, молчите и вы. Начатое нами большое дело закончат наши товарищи».



КАЗНЬ

Фашисты приговорили Алексея Телешева, Владимира Новожёнова, Александра Беякова к смертной казни через повешение, остальных - к расстрелу.



Целован боевые

ЕСТЬ В РЖЕВЕ УЛИЦЫ

Потомки помнят отважных
подпольщиков. В Ржеве есть улицы,
названные их именами.