

Царский терем



Хоромы – совокупность строений в одном дворе. Состояли из нескольких особняков. Цари жили на верхних этажах



Терем – третий этаж хором, расположенный над горницей и подклетом. Пристраивались к теремам башенки – смотрильни. Вокруг теремам были гульбища – парапеты и балконы, огороженные перилами или решетками

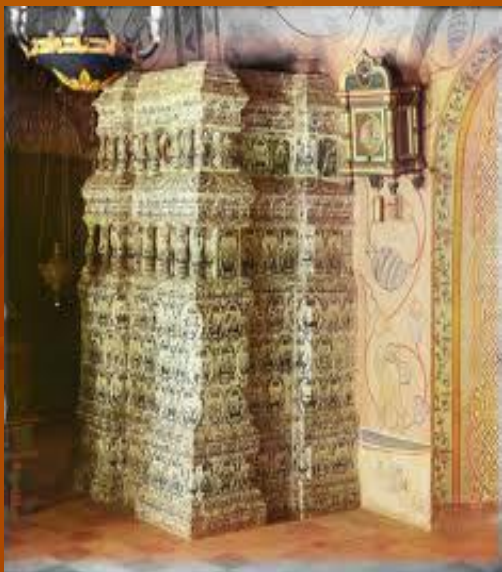


Царский дворец

- Хоромы: царя, царицы, наследника престола, других детей



Интерьеры жилых и парадных помещений











Дворец состоял из трех частей

- *Жилой*
- *Парадной*
- *Хозяйственной*

Передняя комната



Престольная комната

- Челобитное окно



Опачивальня





Молельня





Парадные залы













Рябушкин Андрей Петрович «Красная палата» 1899
Внутреннее убранство хором

Прием иностранных послов



Пир в теремных палатах





Бояре и дворяне, дворецкий, стольник кравчих, чашник





Кроме дворца на государевом дворе размещались многочисленные хозяйственные постройки

- Именно они обеспечивали царя, его родственников и гостей всем необходимым
- Около тысячи человек прислуги были заняты этим ежедневно

Хлебный двор



<http://www.liveinternet.ru/users/678873/>

Кормовой двор



Сытный двор



ЖИТНЫЙ ДВОР



Конюшенный двор



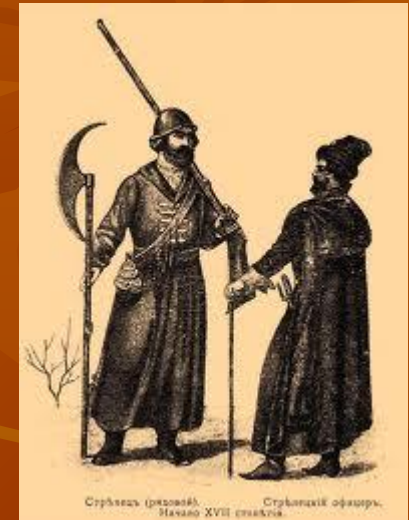
Конюшенный двор





Управление хозяйством

- *Дворецкий*
- *Сокольничий, ловчий*
- *Постельничий*
- *Ювелиры*
- *Казначей*
- *Печатник*
- *Стольник, кравчий*
- *Стряпчие*
- *Стрельцы*



Право входа во дворец

- Бояре
- Дворяне – окольные и думные
- Поверенная прислуга
- Стража