

Предприятие-импортер «Норильский никель»

Подготовили: Ковалева Надежда, Неретина Александра

Лях Наталья

О КОМПАНИИ

Норильский никель – крупнейший в мире производитель никеля и палладия, один из крупнейших производителей платины и меди. Помимо этого Норильский никель производит побочные металлы – кобальт, родий, серебро, золото, иридий, рутений, а также селен, теллур и серу.

Основными видами деятельности предприятий Группы являются поиск, разведка, добыча, обогащение и переработка полезных ископаемых, производство, маркетинг и реализация цветных и драгоценных металлов.

Производственные подразделения Группы находятся на трех континентах в пяти странах мира – России, Австралии, Ботсване, Финляндии и ЮАР.

Норильскому никелю принадлежит 85% акций предприятия по добыче сульфидного никеля Tati Nickel Mining Company, находящегося в Ботсване.

Норильскому никелю принадлежит 50% акций предприятия по добыче никеля Nkomati в ЮАР, разрабатываемого совместно с компанией African Rainbow Minerals (ARM).

В России акции ГМК «Норильский никель» торгуются на Московской межбанковской валютной бирже (ММВБ) и в Российской торговой системе (РТС). АДР на акции Компании торгуются на внебиржевом рынке США, в системе электронных торгов внебиржевых секций Лондонской и Берлинской фондовых бирж. В результате проведенного дробления с 19 февраля 2008 года конвертация акций Компании в АДР осуществляется в соотношении – 1:10.

НОВЫЕ АКТИВЫ КОМПАНИИ



Направления дальнейшего развития ОАО «Норильский никель»

Оптимизация транспортно-логистической схемы и повышение транспортной независимости Компании

Дальнейшая разработка горно-металлургического комплекса

Повышение производительной мощности

Реализация потенциала роста путем поиска, разведки и разработки месторождений минеральных ресурсов

Обеспечение надежного энергосбережения промышленных объектов предприятий Компании и жилого сектора Норильского промышленного района

Система
управления
Компанией

```
graph TD; A[Система управления Компанией] --> B[Обеспечивающие подразделения]; A --> C[Сбытовые подразделения]; B --> D[Геологические подразделения]; B --> E[Транспортно-логистическое подразделение]; B --> F[Исследовательские подразделения];
```

Обеспечивающие
подразделения

Сбытовые
подразделения

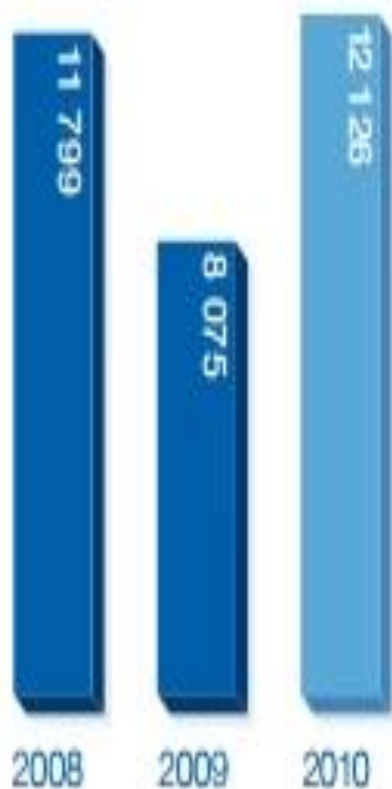
Геологические
подразделения

Транспортно-
логистическое
подразделение

Исследовательские
подразделения

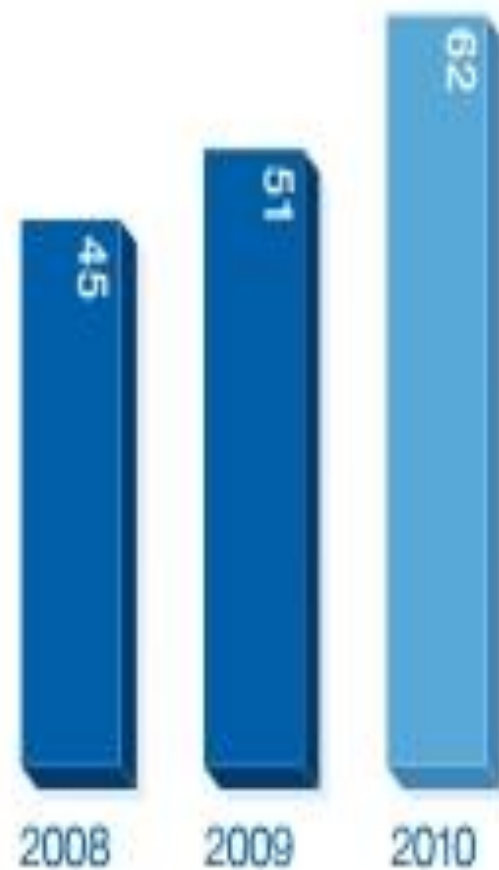
Выручка от реализации металлов
(в долл. США)

\$12 126 млн
+50%



Валовая прибыль/выручка
(%)

62%



ВНЕШНИЕ ЭКОНОМИЧЕСКИЕ ПОКАЗАТЕЛИ (МЛН \$)

Показатель	2010	2011	2012 (1 полугодие)
Выручка	8075	12126	6956
Валовая прибыль	4365	7892	4217
Прибыль от операционной деятельности	3565	6552	3384
Прибыль за год от продолжающейся деятельности	2504	5234	2378
Выручка от прошлой реализации	467	649	
Прибыль всего	2651	3089	1818
Затраты:			
На производство реализованной металлопродукции	3666	4223	
Денежные операционные расходы	3214	3992	2596
Коммерческие расходы	104	343	385
Административные расходы	636	755	368
Финансовые расходы	802	1548	
Прочие операционные расходы	90	227	80

ПРИРОДООХРАННАЯ ДЕЯТЕЛЬНОСТЬ

«Охрана окружающей среды – одно из основных направлений деятельности Компании с момента ее образования. Приоритетами реализации нашей экологической политики являются повальное сокращение выбросов в атмосферу загрязняющих веществ, прежде всего диоксида серы, снижение объемов сбросов загрязненных сточных вод и обустройство мест размещения отходов для снижения техногенной нагрузки на окружающую среду. Компания стремится соблюдать требования природоохранного законодательства, рационально использовать природные ресурсы и постоянно улучшать природоохранную деятельность. В среднесрочной перспективе Компания сократит выбросы загрязняющих веществ в атмосферу в несколько раз».

Игорь Писарев,
 Директор Департамента охраны окружающей среды, промышленной безопасности и охраны труда

Расходы на охрану окружающей среды по Группе
 (долл. США)

\$512 млн

+27%

по сравнению с 2009 годом

Расходы на охрану окружающей среды
 (в млн долл. США)

	2010	2009	2008
Россия, в том числе:	606	306	630
– текущая затраты	403	334	420
– капитальные вложения	103	64	110
Австралия	2	2	3
Ботсвана	0,2	0,2	0,2
Финляндия	3	5	3
Итого Группа, не включая ЮАР	511	405	545
ЮАР	1	0,3	0,4
Итого Группа	512	406	546

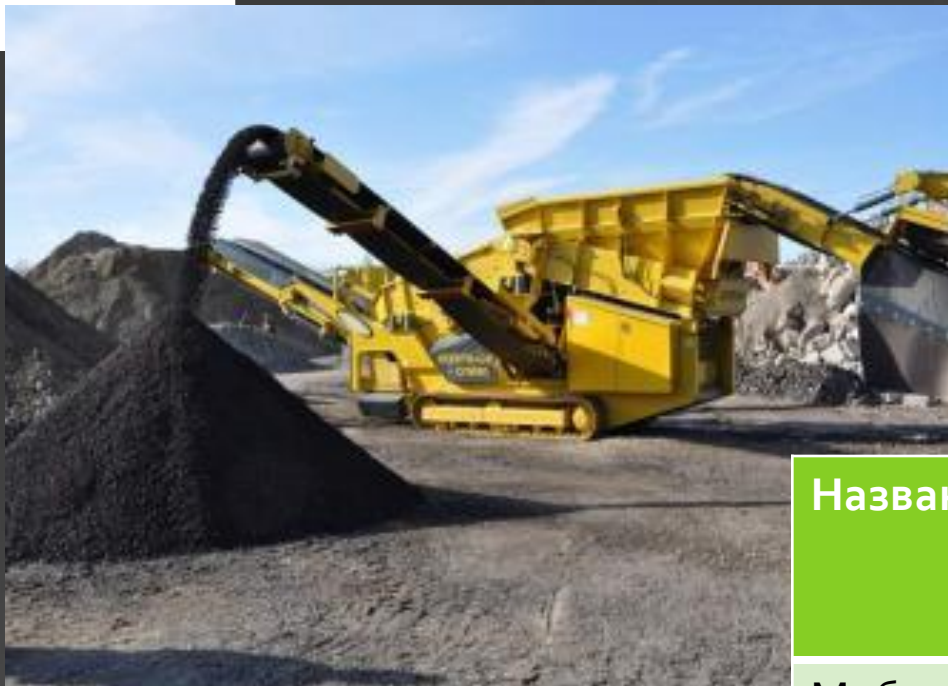
ЦЕЛЬ ПОКУПКИ НОВОГО ОБОРУДОВАНИЯ:

- ▶ В будущем году компания намеревается закупить новую партию оборудования для более эффективной добычи полезных ископаемых.



Название	Технические характеристики	цена
Мобильная дробилка на гусеничном ходу	Модель: Apollo Год выпуска: 2012 год Моточасы: 0 ч Транспортное положение: 13430 x 2550 x 3115 мм Рабочее положение: 13480 x 6680 x 3830 мм Вес без опций: 39,5 т	4 750 000

ИМЕНОВАНИЕ ОБОРУДОВАНИЯ



Название	Технические характеристики	цена
Мобильный грохот на гусеничном ходу	Модель: Combo Год выпуска: 2012 год Моточасы: 0 ч Транспортное положение: 9300x2500x2940 мм Масса: около 17 т	15 000 000



Название


Технические характеристики

цена



Мельница ультратонкого помола

Модель: Knelson-Deswik
Год выпуска: 2012 год
Моточасы: 0 ч
Транспортное положение:
3450 x 550 x 115 мм
Вес без опций: 5,5 т

5 250 000



ДОКУМЕНТЫ,
НЕОБХОДИМЫЕ ДЛЯ
ОПЛАТЫ



ПЛАТЕЖНОЕ ПОРУЧЕНИЕ

Поступ. в банк плат.

Списано со сч. плат.

0401060

ПЛАТЕЖНОЕ ПОРУЧЕНИЕ № 18273

31.10.2012

электронно

Дата

Вид платежа

Сумма
прописью

двадцать пять миллионов рублей 00 копеек

ИНН 8401005730	КПП 997550001	Сумма	25000000		
		Сч. №	40392816283000293040		
Плательщик ОАО «ГМК «Норильский никель»		БИК	044525355		
Банк плательщика		Сч. №			
Сбербанк России г. Москва		БИК	044525225		
Банк получателя		Сч. №	30101810400000000225		
ИНН 7729406900	КПП 772901001	Сч. №	40702810038180102376		
Закрытое акционерное общество «Райффайзенбанк»		Вид оп.	Срок плат.		
Получатель		Наз. пл.	Очер. плат.		
Sandvik AB		Код	Рез. поле		

Назначение платежа: Оплата по счету №___ от 31 октября 2012 года за оборудование на сумму 25000000 руб, в т.ч. НДС (18%) - 4500000 руб.

Подписи

Отметки банка

М.П.

ТОВАРНАЯ НАКЛАДНАЯ

Унифицированная форма № ТОРГ- 12 Утверждена постановлением Госкомстата России от 25.12.98 № 132

ОАО "ГМК"Норильский Никель", Российская Федерация, Красноярский край, г. Дудинка.ИНН: 8401005730КПП: 997550001

Форма по ОКУД

Код
0330212

организация – грузоотправитель, адрес, номер телефона, факса, банковские реквизиты

по ОКПО

44577806

структурное подразделение

Вид деятельности по ОКДП

Грузополучатель

ОАО "ГМК"Норильский Никель", Российская Федерация, Красноярский край, г. Дудинка.ИНН: 8401005730КПП: 997550001

по ОКПО

Sandvik AB, Kungsbron 1 (section G, floor 6) Stockholm Postal address: Box 510, SE-101 30 Stockholm

44577806

Поставщик

наименование организации, адрес, номер телефона, банковские реквизиты

по ОКПО

Плательщик

ОАО "ГМК"Норильский Никель", Российская Федерация, Красноярский край, г. Дудинка.ИНН: 8401005730КПП: 997550001

по ОКПО

Основание

основной договор

наименование организации, адрес, номер телефона, банковские реквизиты

наименование документа (договор, контракт, заказ-наряд)

номер

дата

номер

дата

Вид операции

Транспортная накладная

Номер документа	Дата составления
876	31.10.2012

ТОВАРНАЯ НАКЛАДНАЯ

Номер по порядку	Товар наименование, характеристика, сорт, артикул товара	код	Единица измерения		Вид упаковки	Количество (масса)		Масса брутто	Количество (масса нетто)	Цена руб. коп	Сумма без учета НДС, руб. коп	НДС		Сумма с учетом НДС, руб. коп
			наименование	Код по ОКЕИ		в одном месте	мест, штук					ставка, %	сумма, руб. коп	
1	2	3	4	5	6	7	8	9	10	11	12	13	14	15
1	Мобильная дробилка на гусеничном ходу	10-76-775	шт	798					1	4025423.73	4025423.73	18%	724576,27	4750000,00
Всего по накладной:										1	x	x		

Товарная накладная имеет приложение на _____ и содержит _____

лист(ов) _____ порядковых номеров записей

Всего мест _____ Масса груза (нетто) _____

_____ Масса груза (брутто) _____

Приложение (паспорта, сертификаты, и т.п.) на _____ лист(ов) _____

Всего отпущено на сумму **4 миллиона семьсот пятьдесят тысяч рублей 00 копеек**

Отпуск разрешил _____

Главный (старший) бухгалтер _____

Отпуск груза произвел _____

М.П. _____
31 октября 2012 года
дата

По доверенности № _____ от _____

выданной _____ кем, кому (организация, должность, фамилия, и. о.) _____

Груз принял _____

Груз получил _____

грузополучатель _____

М.П.

СЧЕТ-ФАКТУРА

Приложение №1
к постановлению Правительства Российской Федерации
от 26 декабря 2011 г. № 1137

СЧЕТ-ФАКТУРА № 47432 от 29.10.2012 Исправление № -- от --

Продавец: Sandvik AB
Адрес: Kungsbron 1 (section G, floor 6) Stockholm, Box 510, SE-101 30 Stockholm
ИНН/КПП продавца: 6352525677/984573829
Грузоотправитель и его адрес: он же
Наименование грузополучателя: ОАО "ГМК"Норильский Никель"
К платежно-расчетному документу № от . . .
Покупатель: ОАО "ГМК"Норильский Никель"
Адрес: Российская Федерация, Красноярский край, г. Дудинка
ИНН/КПП покупателя: ИНН: 8401005730КПП: 997550001
Валюта: наименование, код Российский рубль, 643

Наименование товара (описание выполненных работ, оказанных услуг), имущественного права	Единица измерения		Количество	Цена (тариф) за единицу измерения	Стоимость товаров (работ, услуг), имущественных прав без налога - всего	В том числе акциз	Налоговая ставка	Сумма налога, предъявляемая покупателю	Стоимость товаров (работ, услуг), имущественных прав с налогом - всего	Страна происхождения товара		Номер таможенной декларации
	код	условное обозначение (национальное)								цифровой код	краткое наименование	
1	2	2а	3	4	5	6	7	8	9	10	10а	11
мобильная дробилка на гусеничном ходу	796	шт	1	4025423.73	4 025 423,73	—	18%	724 576,27	4 750 000,00			
Всего к оплате:					4 025 423,73		X	724 576,27	4 750 000,00			

Руководитель организации _____ (Фамилия И.О.)
подпись

Главный бухгалтер _____ (Фамилия И.О.)
подпись

Индивидуальный предприниматель _____ (Фамилия И.О.)
подпись

(реквизиты свидетельства о государственной регистрации индивидуального предпринимателя)

ПРИМЕЧАНИЕ. Первый экземпляр - покупателю, второй экземпляр - продавцу

ВАРНЫЙ ЧЕК

Товарный чек № 4353 от 31.10.2012

Поставщик: Sandvik AB, Kungsbron 1 (section G, floor 6) Stockholm Postal address: Box 510
Покупатель: ОАО "ГМК"Норильский Никель", Российская Федерация, Красноярский край,
г.Дудинка
Склад: Основной СКЛАД №1

№	Товар	Кол-во упаковок.	К-во в упаков.	Общее кол-во	Цена за шт.	Сумма
1	Мобильная дробилка на гусеничном	1	1	1	4750000	4750000

Итого: 4750000.00

Всего отпущено на сумму: четыре миллиона семьсот пятьдесят тысяч рублей 00 копеек

Оператор _____ /ФИО/

Отпустил _____

Кассир _____ /ФИО/

Получил _____

Претензий по качеству не имею _____

БРАК ПРИНИМАЕТСЯ В ТЕЧЕНИИ 7 ДНЕЙ