A stack of white sugar cubes is shown on a white surface. The cubes are arranged in a small pile, with some cubes scattered around the base of the stack. The lighting is soft, creating gentle shadows.

ДИНАМИКА ИЗМЕНЕНИЯ ЦЕН НА САХАР. ПРИЧИНЫ

Подготовила: Клеутина С.А.

ДС_01

Постановлением Правительства РФ от 12 октября 2007 г. №671 «О сезонных пошлинах на сахар-сырец тростниковый и отдельные виды сахара, ввозимые на территорию Российской Федерации в 2007 и 2008 годах» была установлена сезонная пошлина на импорт сахара-сырца тростникового в период с 1 декабря 2007 года по 31 мая 2008 года.

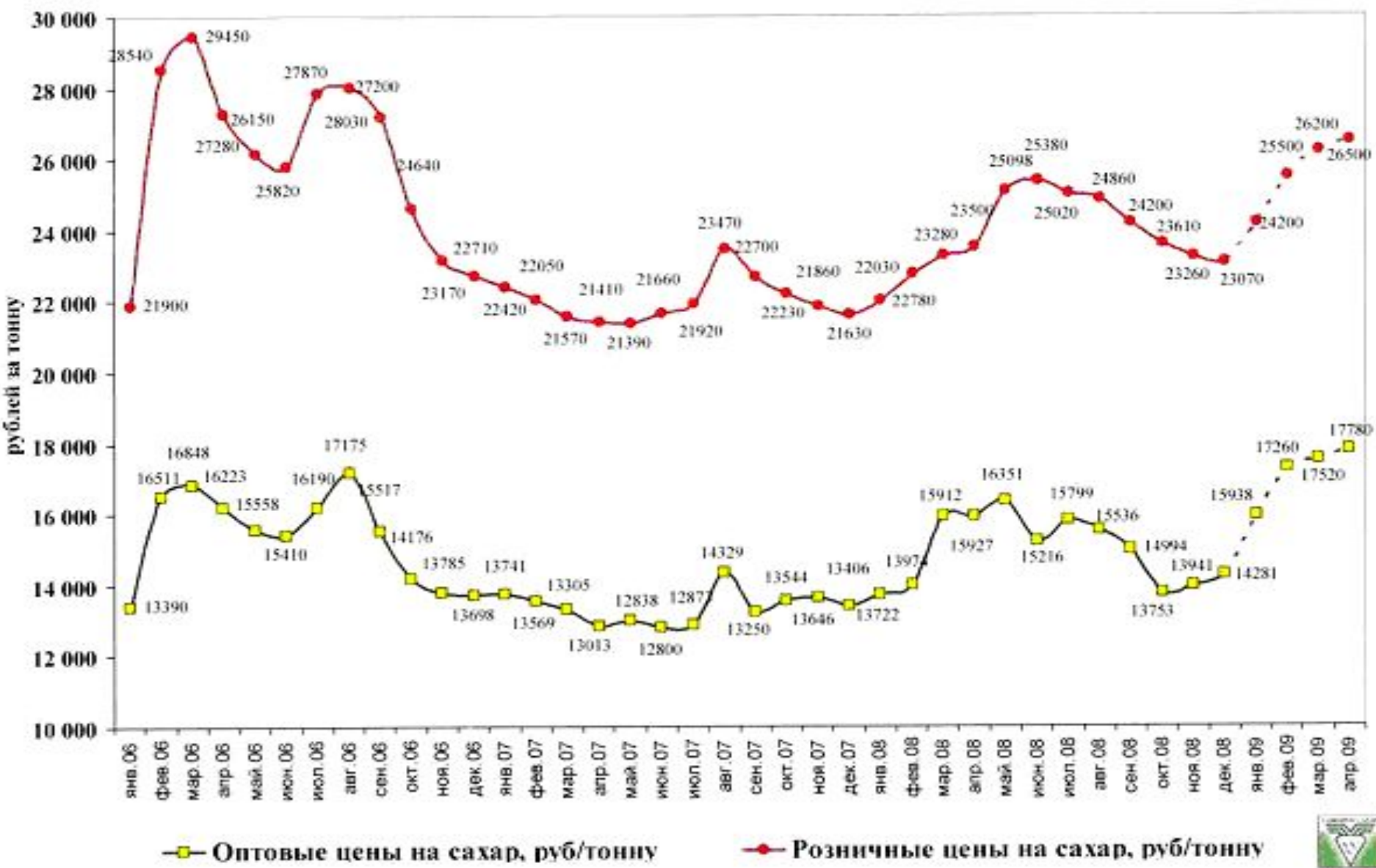
- Причина: превышение среднемесячной ценой на сахар-сырец на Нью-йоркской товарно-сырьевой бирже значения в 259,99 долларов США за 1 тонну.

- ⊙ В августе-сентябре 2007 года снизилось с 230 долларов США до 203 долларов США за тонну.
- ⊙ в январе 2009 года составила 257 долларов США,
- ⊙ Стоимость сахара в декабре 2007 года составила 13406 руб./тонну (ист. Росстат), что на 2% ниже стоимости сахара в декабре 2006 года.
- ⊙ В январе 2008 года Росстат зафиксировал некоторый рост цен на сахар до уровня 13670 рублей

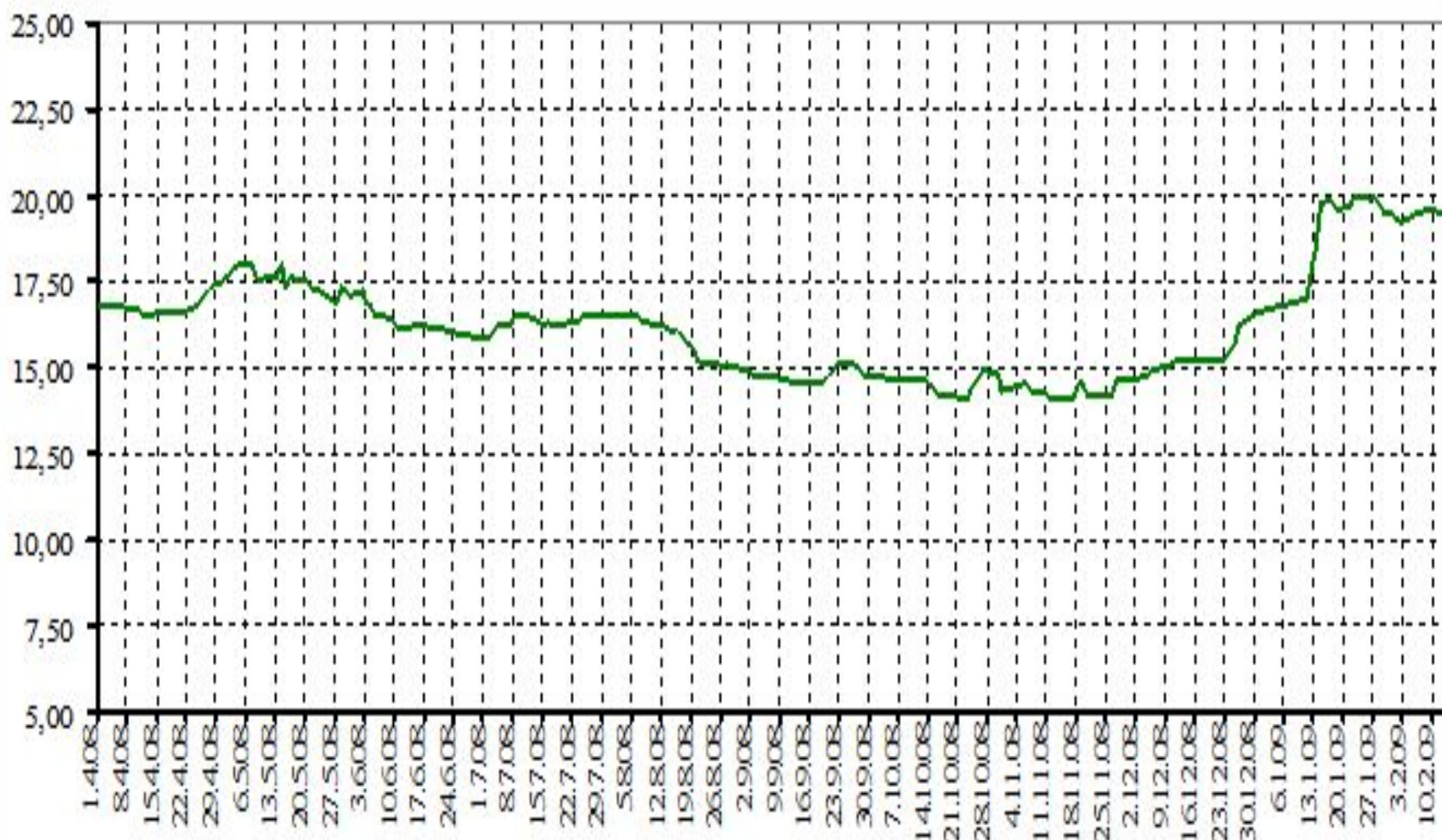
ПРОИЗВОДСТВО САХАРА, ТЫС. ТОНН

с 01.01. по 31.12	2007 г.	2008 г.	% к предыдущему периоду
Сахар-песок, всего	6 112,0	5 869,8	96,0
В т.ч.			
из сахарной свеклы	3 230,0	3 480,6	107,8
из импортного сырца	2 882,0	2 389,2	82,9
Удельный вес свекловичного сахара	52,8	59,3	112,3

Оптовые и розничные цены на сахар в России в 2006 - январе 2009 годов и прогноз на февраль – апрель 2009 года (ист. Росстат, без НДС)



Динамика оптовых цен на сахар с апреля 2008 года по февраль 2009 года (с НДС, на базисе франко-склад краснодарского сахарного завода)





- ГК «Продимекс» - 18,43%
- ГК «Разгуляй» - 10,19%
- ГК «Доминант» - 13,95%
- ГК «Русагро» - 11,59%
- ГК «Сюкден» - 7,21%
- Остальные производители - 38,63%

- По данным Росстата, цена на сахар-песок в феврале 2010 г. выросла на 3,4%, в то время как в январе темпы роста были в 2,5 раза выше и составляли 8,3%.
- По предварительным данным Росстата, по состоянию на 15 марта к концу февраля сахар-песок подешевел уже на 0,5%.



ПРИЧИНЫ

- переход заводов на переработку импортного сахара-сырца;
- рост курса доллара США и рост ставок банков по кредитам, что привело к росту себестоимости производства сахара;
- установление в декабре 2008 года сезонной пошлины на сырец в размере 220 долларов США за тонну;
- общеэкономические факторы, включая рост тарифов естественных монополий.