

*Республиканская акция
"Вахта памяти - 2008"*

МОУ Сортавальского МР РК Кааламская СОШ

"Поэты о блокадном Ленинграде"

*учитель математики
Стуканова Галина Евгеньевна*

Кааламо 2008 год

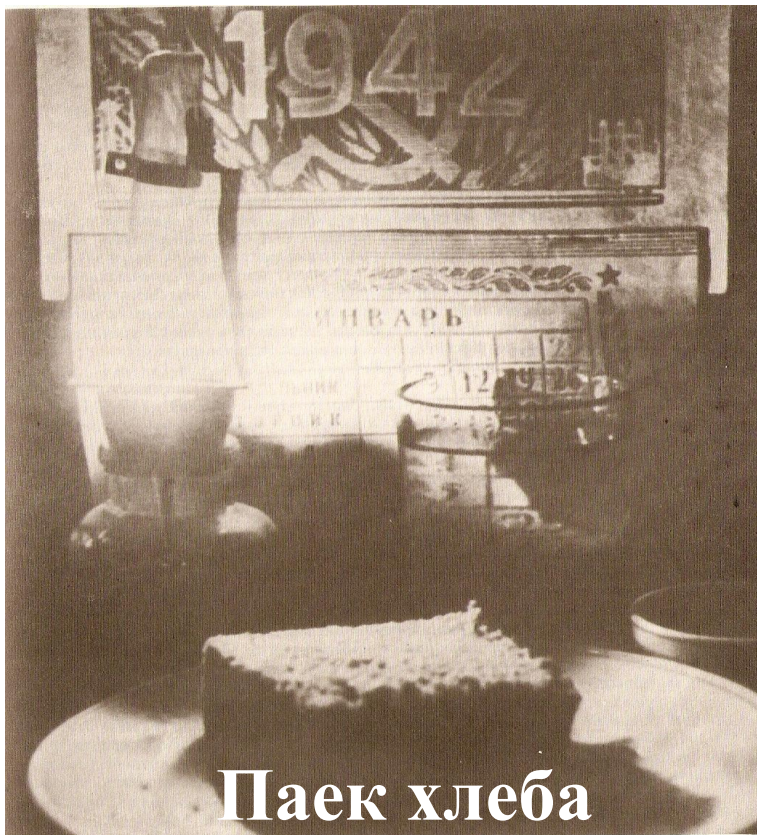
Поэты

о блокадном Ленинграде

Номинация

«Пока сердца стучатся – Помните!»

За сентябрь – ноябрь 1941 года



**нормы для населения
снижались пять раз,
а для войск – трижды.**

**С 20 .11 бойцы получали
в сутки 500 г хлеба,**

рабочие – 250 г,

служащие и дети – 125 г.



Эти кусочки

**суррогатного хлеба
являлись, по существу,
единственной пищей,
поскольку другие
продукты питания
выдавались очень редко.
В городе начался голод,
силы людей быстро
истощались, резко
выросла смертность**

**Прочтем
стихотворение**

Глеба Семенова

« Мужество ».

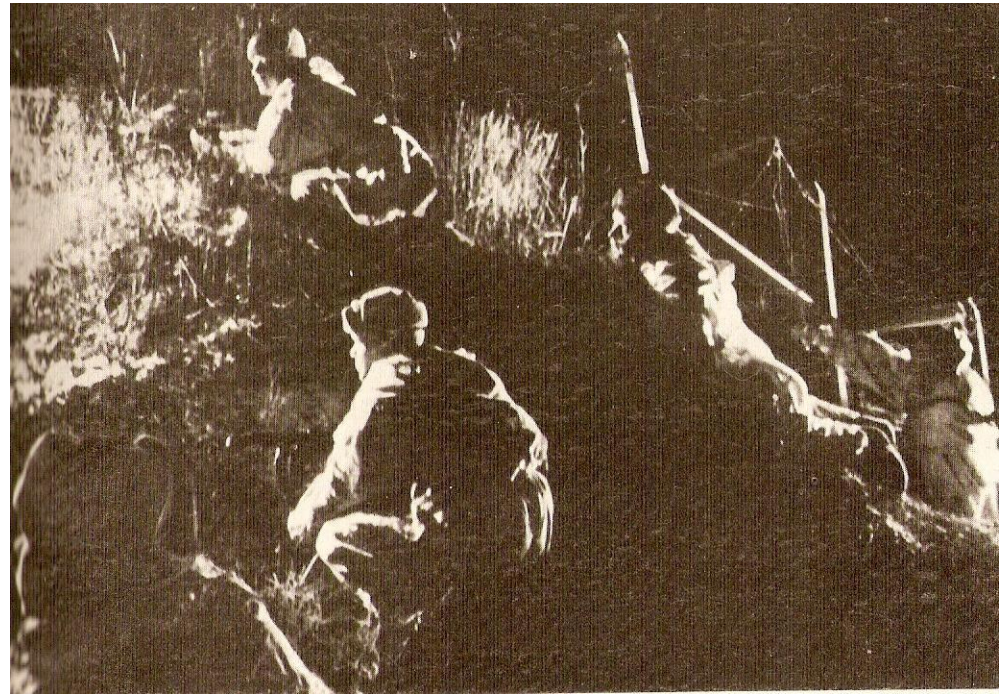


**«Там хлеба черного буханку
На восемнадцать человек, ...» -**

это строки из стихотворения

Борис Лихачев

Булка



Владимир Лифшиц

Баллада о черством

куске

**Это стихотворение о настоящем
русском характере, который
особенно проявляется в трудное
для человека время.**

Из дневника Тани Савичевой:



Таня Савичева

**«...Женя умерла 28 дек. В 12 час
утра 1941 г.**

**Бабушка умерла 25 янв. В 3 ч.
1942 г.**

**Лека умер 17 марта в 5 час. Утра
1942 г.**

**Дядя Вася умер 13 апр. В 2 часа
ночи 1942 г. ..."**

Сергей Смирнов

Таня

Савичева

**Это отрывок из поэмы
«Дневник и сердце»**

«Пусть

из поколения в поколение

Эстафетно

Шествует она, ...»

Использованная литература:

Свиридов Н. В. И др.

Венок Славы

Подвиг Ленинграда. Т. 3. Москва.

«Современник» 1987г.

2. Бобылев П. Н. и др.

Великая Отечественная война:

Вопросы и ответы.

М.: Политиздат, 1985

3. Шлейкин Ю. В., Москин Д. Н. Карелия.

Память о войне. 1945-2005 Петрозаводск:

ПетроПресс, 2005.
