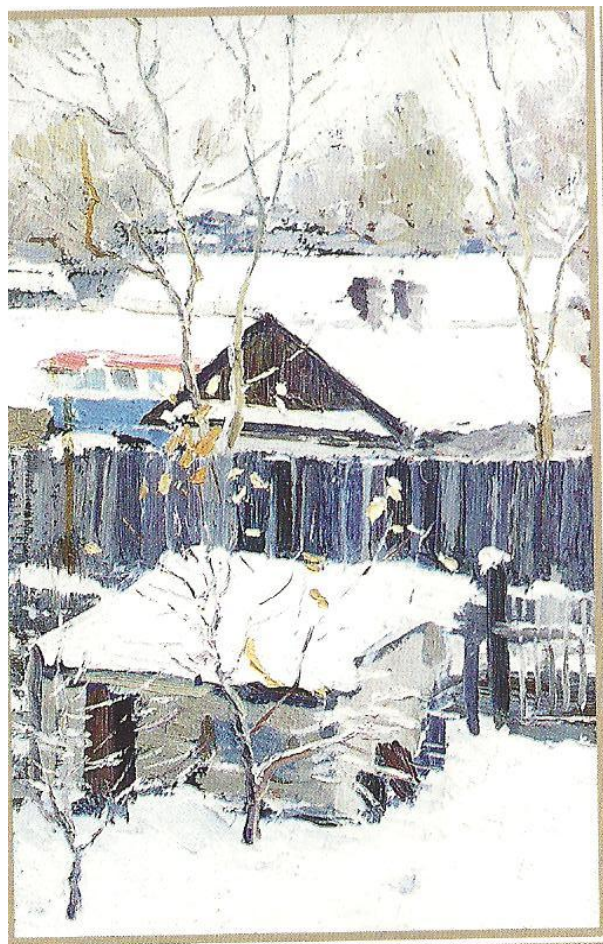


Киселевский  
художник -  
Селищев  
Михаил Григорьевич

Выполнила: Шепталино О.И.  
МОУ «ООШ №24»

# Биография Селищева М.Г.



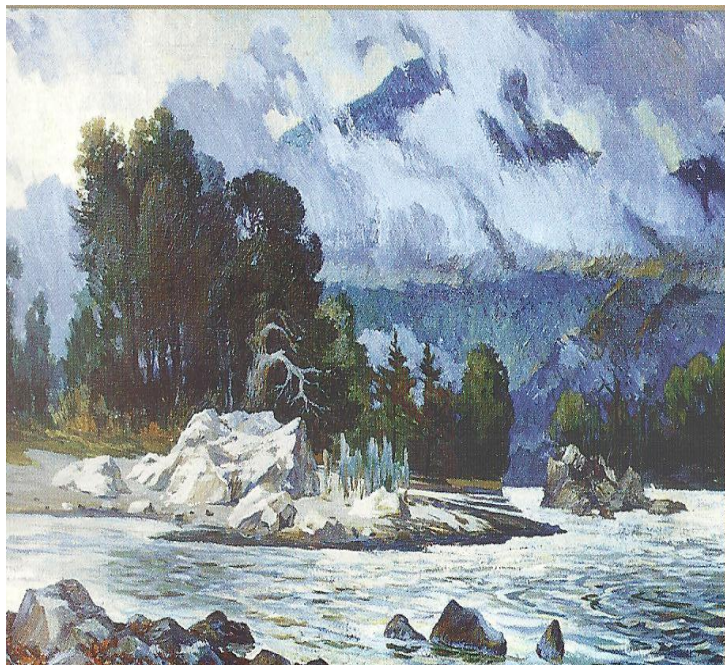
Первый снег" 1976 г.

- **Михаил Григорьевич Селищев** родился **13 ноября 1937** года в городе **Киселевске** Кемеровской области в семье рабочего.
- **С 1956г. по 1961г.** Михаил Григорьевич учиться в **Иркутском художественном училище**, по окончании которого возвращается в родной город и работает учителем черчения и рисования в общеобразовательных школах № 14 и №37. Кроме того, является руководителем кружка изобразительного искусства в Доме пионеров. В это время начинается его активная творческая деятельность.

# Памятник «Мужеству посвящается»

- В 1968 году *Михаил Григорьевич Селищев* вместе с братом *Василием Григорьевичем* и *Николаем Николаевичем Кулешовым* участвуют и побеждают в городском конкурсе, проведенном к 25 – летию Победы Советского Союза в Великой Отечественной войне. Ими был создан памятник «**Мужеству посвящается**», открытие которого состоялось 9 мая в 1970г.



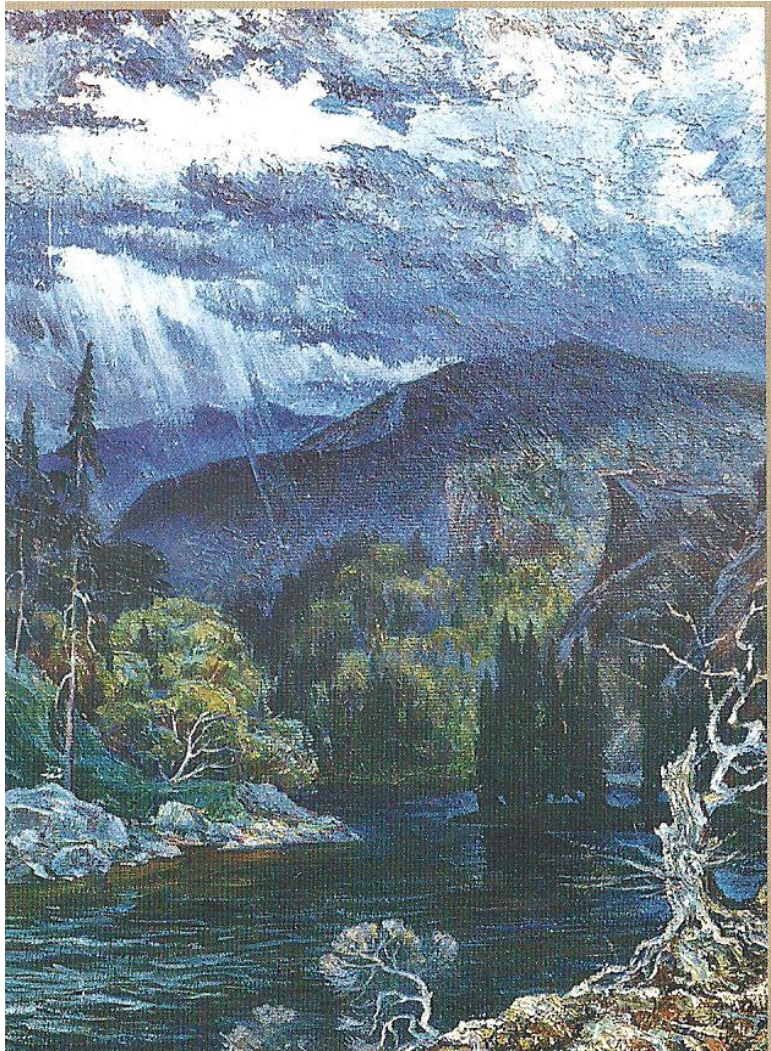


В **1972** году Михаил Григорьевич закончил художественно – графический факультет **Омского педагогического института**. Учеба в институте стала годами интенсивного развития его творческого дарования.

М.Г. Селищевым была организована первая в городе Киселевске детская художественная школа, и он же стал ее первым директором.

Он организует выставки детского творчества в Киселевске. В последние годы детские выставки чаще проводятся не только в нашем городе, но и в области.

Результатом деятельности Селищева является взлет детского творчества.



Несмотря на большую загруженность, он находит время для творчества. На своих полотнах М.Г. Селищев отобразил разные уголки нашей необъятной Родины: Горную Шорию, Алтай, Тянь Шань, Кавказ, Крымские горы и т.д.

Получив подготовку реалистического направления, М. Г. Селищев любит работать в жанре пейзажа, натюрморт портретной живописи. Трудится он неустанно.

В последние годы Михаил Григорьевич увлекся созданием снежных скульптур.

В 1994 г. братья участвуют в международном конкурсе «Вьюговей – 94» в г. Москве. На конкурс приехали команды из Франции, Голландии, США, Швеции, Канады, Дании и т.д. и из разных городов Российской Федерации. С конкурсной работой «Помоги России» братья завоевали 5 место. Им были вручены: кубок и медаль Министерства Культуры Российской Федерации за высокопрофессиональное исполнение и оригинальное решение композиции.

# В последние годы Михаил Григорьевич увлекся созданием снежных скульптур.

- В международных соревнованиях «Вьюговей – 96» в г. Москве команда, в составе которой были **М.Г. Селищев, В.Г. Селищев, В.И. Мотрич и В. М. Алиференко**, за создание снежной скульптуры **Петра I** завоевала **2 – е место**. Скульптура была удостоена приза зрительский симпатий. Работа представляет собой композицию, состоящую из более двух метровой снежной головы царя и стрелы с изображением двуглавого орла и парусного корабля. Композиция была посвящена авторами 300 – летию Российского Флота.



спасибо

**За внимание**