

Экономическое развитие в годы правления Александра III

Д/З: § 31, читать,
вопросы 1, 2, 4, пересказ.



Основные направления экономической политики:

Основные направления
экономической политики

?

?

?



Основные направления экономической политики:

Основные направления
экономической политики

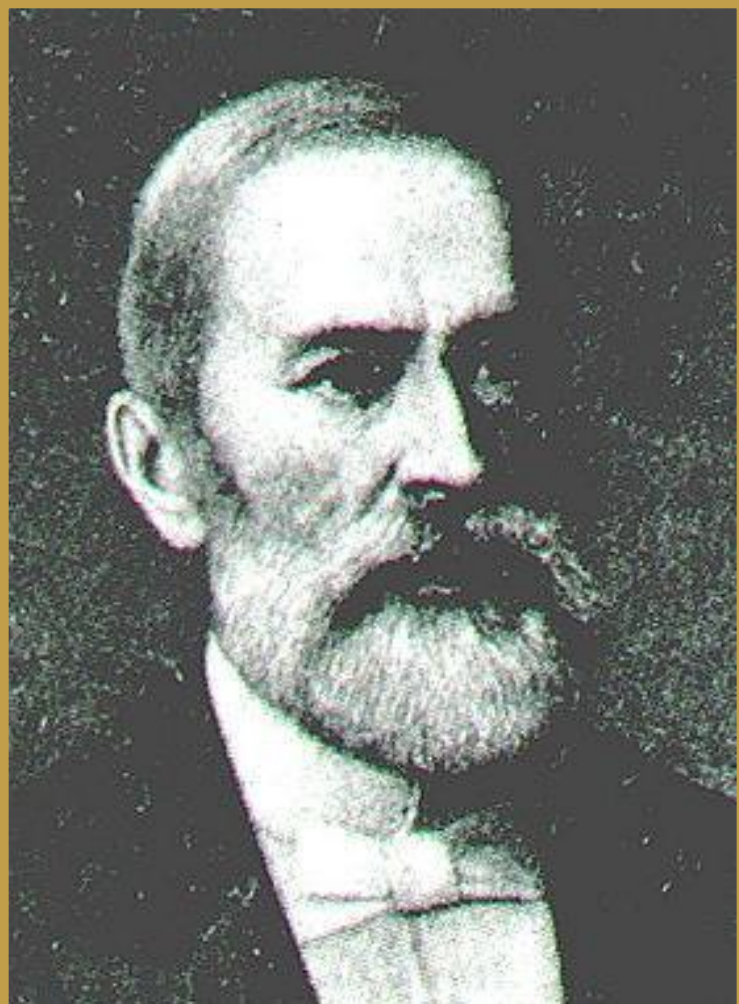
Покровительство
отечественной промышленности

Совершенствование
сбора налогов

Развитие ж/д
строительства



Бунге Н.Х.



В мае 1881г. министром финансов стал
Н.Х. Бунге.

*Прочитайте текст на
странице 217-218, пункт 2.*

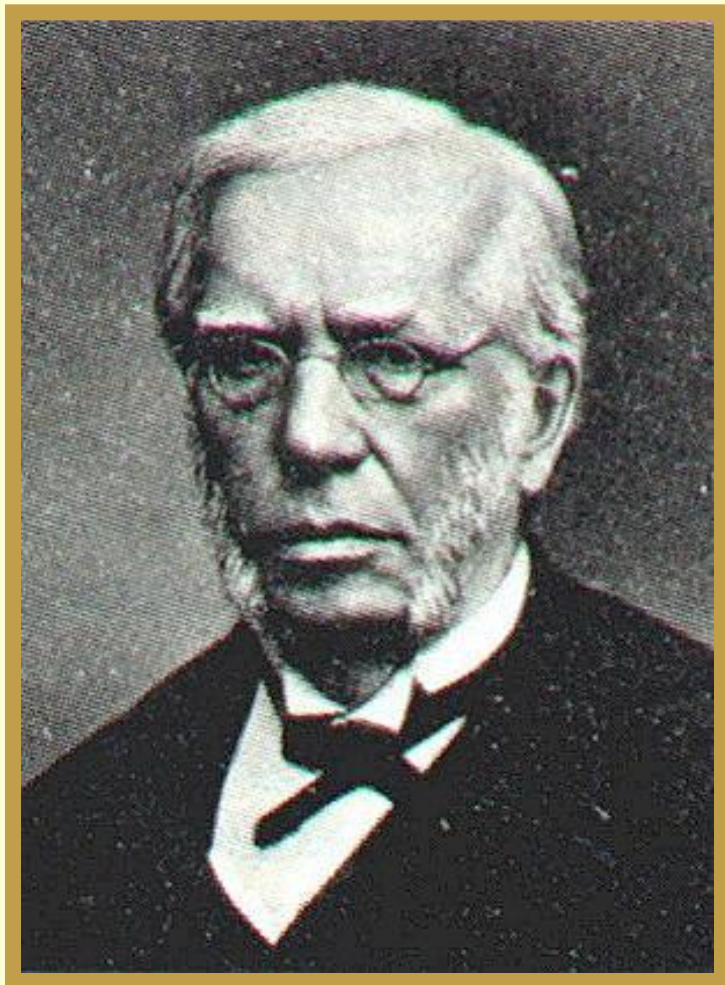
Ответьте на вопрос:

*Какое отношение к
деятельности Бунге имеют
следующие слова :*

- *Законы;*
- *Налоги (косвенные и акцизы);*
- *Таможенные пошлины;*
- *Сокращение армии.*



Вышнеградский И.А.



1 января 1887 Н. Бунге ушел в отставку.
Его сменил

И. Вышнеградский.

Прочитайте

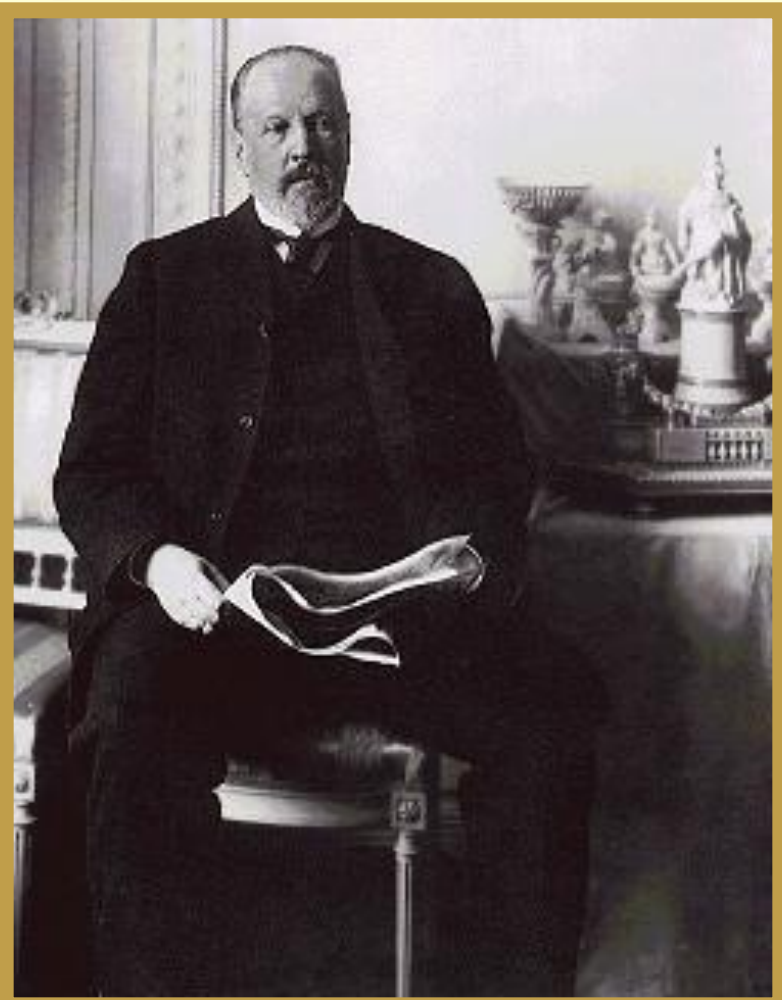
Страницу 218, пункт 3.

*Расскажите о деятельности
Вышнеградского при помощи
слов:*

- *Финансовое положение;*
 - *Биржи;*
- *Таможенный тариф;*
- *Иностранный капитал;*
 - *Винная монополия.*



Витте С.Ю.



В 1892 г. министром финансов стал
С. Витте.

*Прочитайте текст на странице
218 и расскажите о
деятельности Витте при
помощи слов:*

- *Налоговая политика;*
- *Государственная монополия;*
 - *Пошлины;*
 - *Денежная реформа;*
 - *Иностранный капитал.*



Экономические программы

| Вопросы | Бунге | Вышнеградский | Витте |
|-------------------------------|--------------|----------------------|--------------|
| 1. Главная задача | | | |
| 2. Налоговая политика | | | |
| 3. Таможенная политика | | | |
| 4. Денежная политика | | | |
| 5. Иностраный капитал | | | |
| 6. Монополии | | | |



Попробуйте догадаться:

*Одно из самых выдающихся
достижений технической мысли,
признанных по завершении XIX века
«чудесами света», было связано
непосредственно с Челябинском.
Что это за достижение и где в
Челябинске установлена о нем
памятная доска?*




Где это находится?





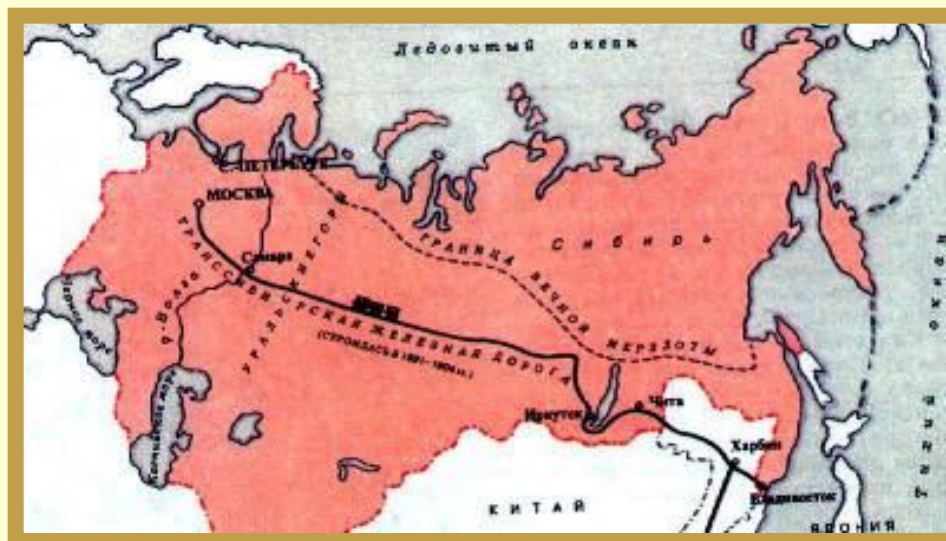
Значение Транссиба

«После открытия Америки и сооружения Суэцкого канала история не отмечала события более выдающегося и более богатого прямыми и косвенными последствиями, чем постройка Сибирской дороги», - было написано одним из иностранцев.





Транссибирская магистраль



Какое отношение эта иллюстрация имеет к нашей теме и к нашему региону?

Сельское хозяйство

**Раздача хлеба
голодающим
крестьянам.**



К югу от Москвы развивалось мясное животноводство. Посевные площади увеличились на 25%, но урожайность росла очень медленно, что объяснялось низким уровнем сельскохозяйственной техники применяемой крестьянами. Это приводило к частым бедствиям - в 1891-92 годах в результате засухи от голода умерло более 600 000 человек.



Сделайте вывод по теме

