



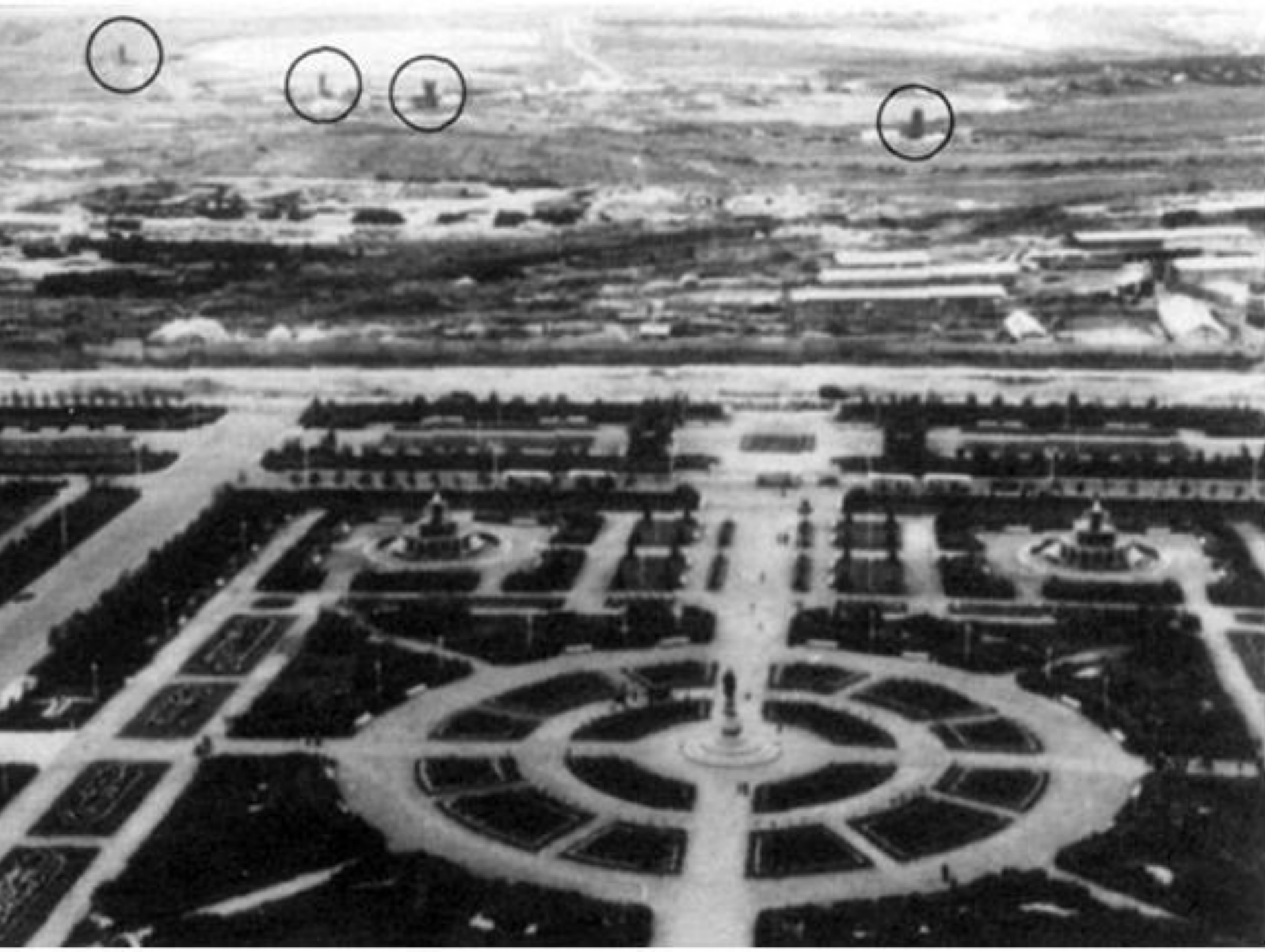
**ТАЙНА ПОДЗЕМНОГО
МЕТРО...**

- Существование секретной подземной транспортной системы в Москве и за ее пределами, построенной на случай атомной войны, перестало быть тайной в начале 90-х. Смена режима многим бывшим чинам КГБ и Минобороны развязала языки, и в СМИ появились первые публикации о Метро-2, или, как значилось оно в официальных документах, Д-6.

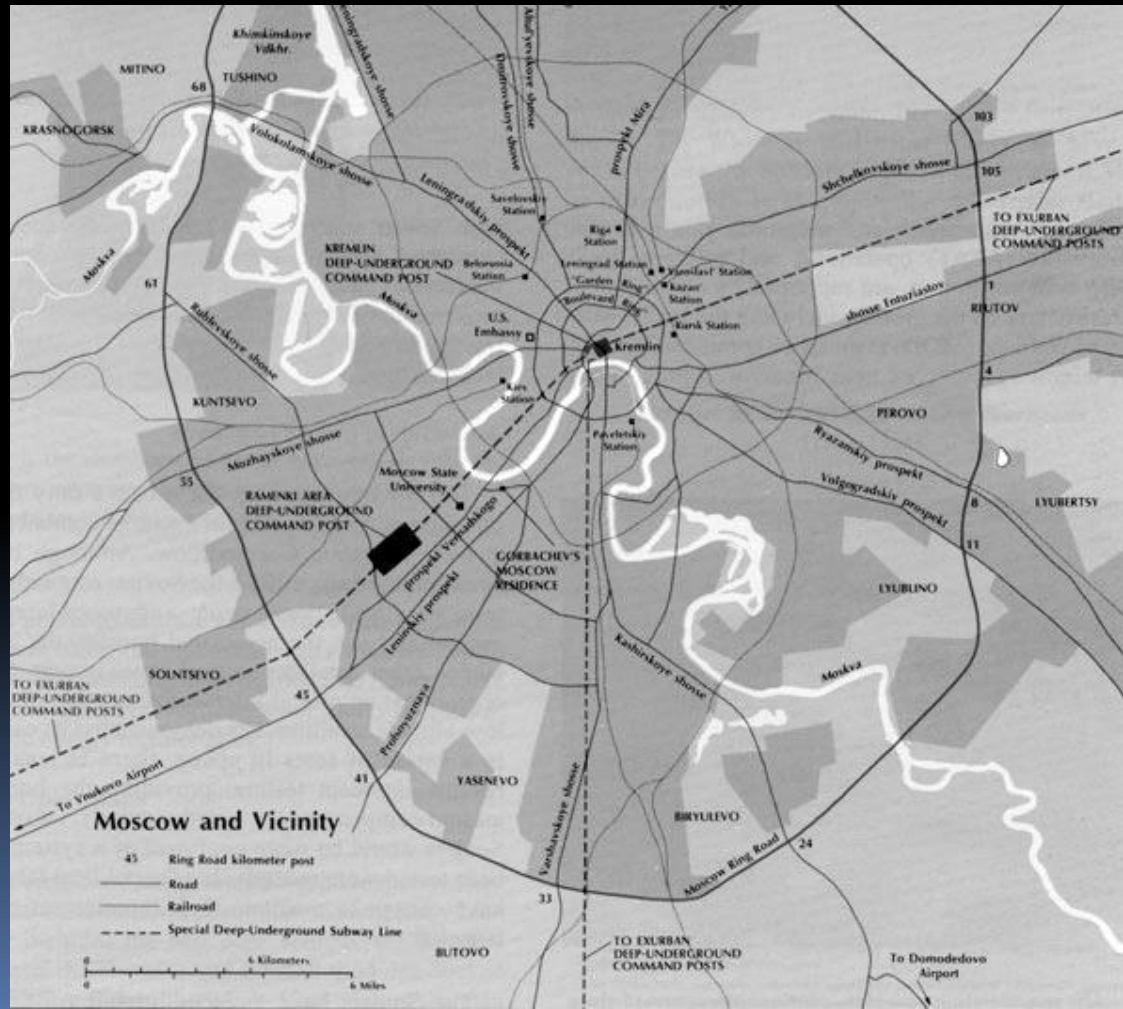


Сталин до войны планировал построить самый большой стадион не только для ожидаемой Олимпиады. Под будущим стадионом (кусок которого все-таки построили) был возведен бункер для Сталина с небольшим залом для выступлений и тоннелем к трибунам.

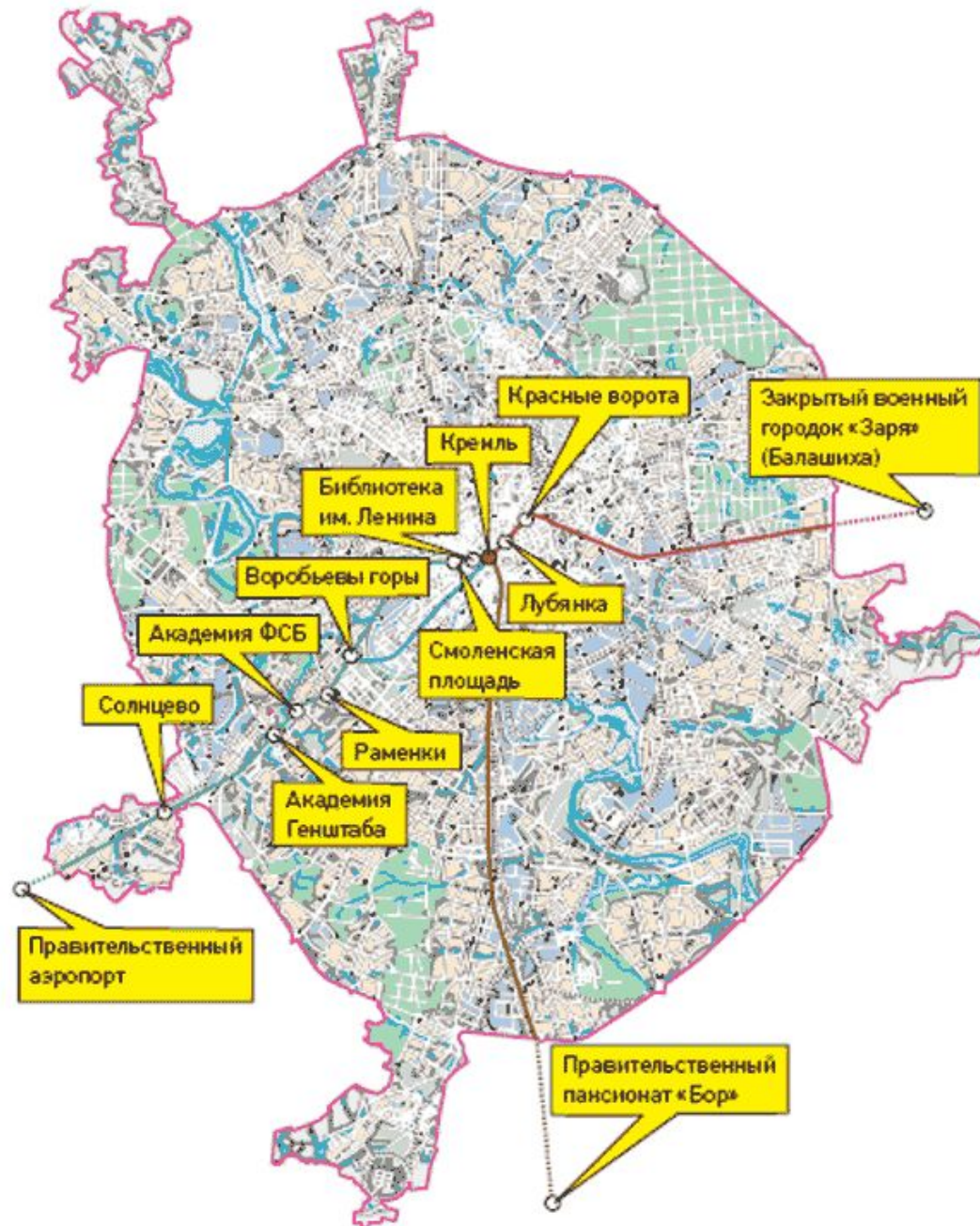




(иллюстрация: Military forces in transition. DOD. 1991).



**КАРТА «МЕТРО-2», СОСТАВЛЕННАЯ ИССЛЕДОВАТЕЛЯМИ
МОСКОВСКИХ ПОДЗЕМЕЛИЙ**

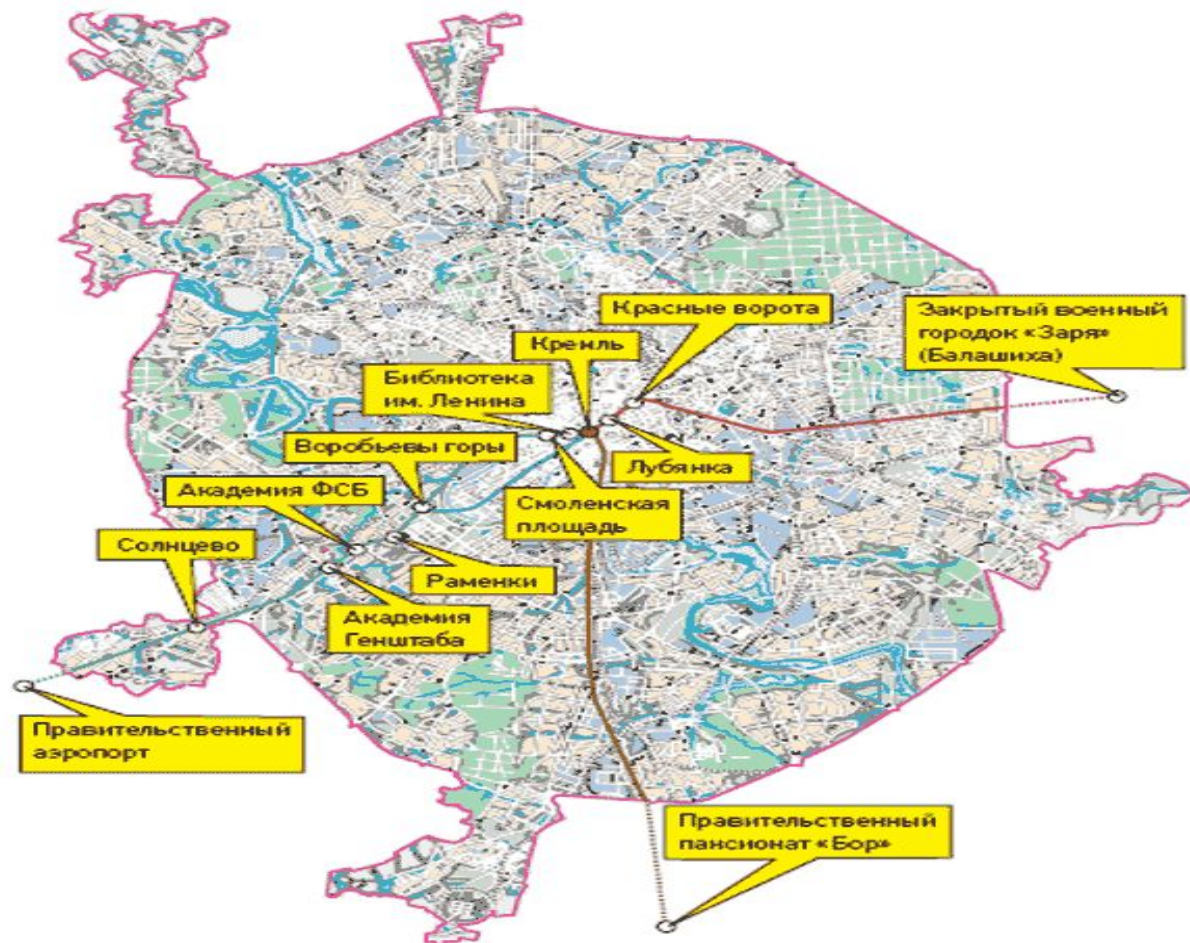






Линия 1

Сдана в эксплуатацию в 1967 году (предположительно, что какая-то часть была пущена раньше). Длина 27 км.

- Кремль
- Библиотека им. Ленина
- подземный город под Раменками

**КАРТА «МЕТРО-2», СОСТАВЛЕННАЯ ИССЛЕДОВАТЕЛЯМИ
МОСКОВСКИХ ПОДЗЕМЕЛИЙ**



-  Линия окончательно сдана в эксплуатацию в 1967 году, хотя часть ветки была пущена раньше. Начинается от Кремля и идет до правительственного аэропорта «Внуково-2». Длина 27 км.
-  Линия окончательно сдана в начале 1987 года. Начинается от Кремля, затем на юг параллельно Варшавскому шоссе через Видное в правительственный пансионат «Бор». Длина 60 км.
-  Линия окончательно сдана тоже в начале 1987 года. Начинается от Кремля и идет в закрытый военный городок «Заря» (Балашиха).
-  Линия окончательно сдана в 1950-х годах. Начинается от Кремля и идет к правительственным домам на Воробьевых горах. Длина около 8 км.

Линия 2

Сдана в начале 87 года. Длина 60 км (получается, что мировой рекорд по метротоннелям).

Начинается от Кремля, затем на юг параллельно Варшавскому шоссе через Видное в правительственный пансионат «Бор» (там запасной командный пункт Генштаба).



▪ Линия 3

- Сдана тоже в начале 87 года. Длина 25 км. Начинается от Кремля, потом Лубянка(может быть, есть станция у Большого Театра, т. к. из фонтана на пл. Театральной можно было залезть в тоннель Метро-2), штаб ПВО Московского военного округа на Мясницкой, 33 (находится по соседству с общественной приемной Минобороны на Мясницкой, 37, которая в свою очередь имеет автомобильный туннель к даче Сталина в Кунцево.

Линия 4

Информация про нее почти вымышленная. В бюджет России 1997 года была заложена сумма на ее строительство. Причем этот факт вызвал скандал и разбирательство в Конгрессе, т. к. должны были строить за счет американских