




**NAFTA** Secretariat  
Secretariat de l'**ALÉNA**  
Secretariado del **TLCAN**

# НАФТА

Подготовили:

A blue oval with a white border, containing white text.

**1. показатели  
интеграции  
НАФТА**

- = 0 : отсутствие внутри региональной торговли;
- = 1 : вес региона в своем собственном торговле равна его весу в мировой торговле (географическое нейтралитета);
- > 1 : внутри региональной торговли является относительно более важным, чем торговые потоки с остальным миром;

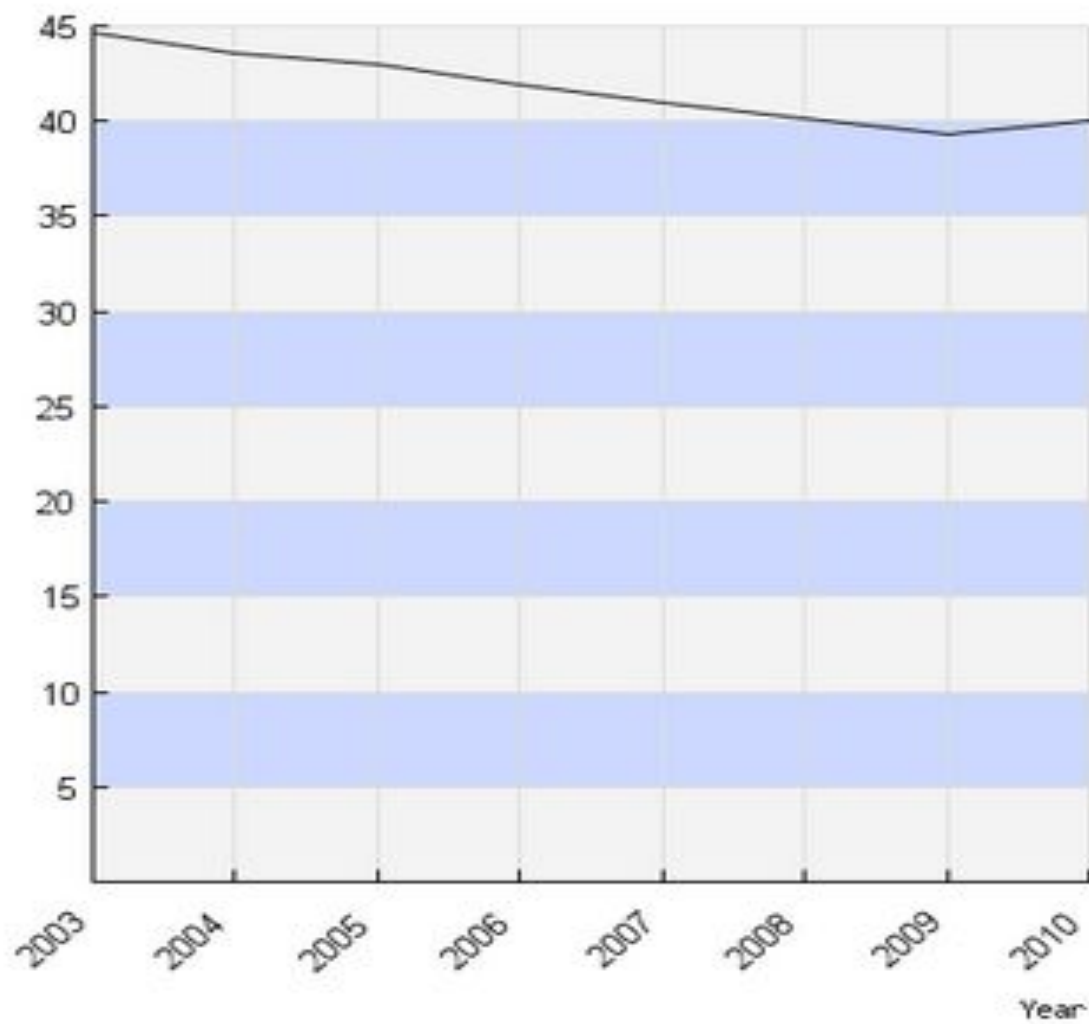
## NORTH AMERICAN FREE TRADE AGREEMENT INTRA-REGIONAL TRADE SHARE

2003	44.65
2004	43.62
2005	42.93
2006	41.89
2007	40.98
2008	40.15
2009	39.35
2010	40.01

based on UN COMTRADE data

# Intra-Regional Trade Share

Intra-Regional Trade Share



— North American Free Trade Agreement, Intra-Regional Trade Share

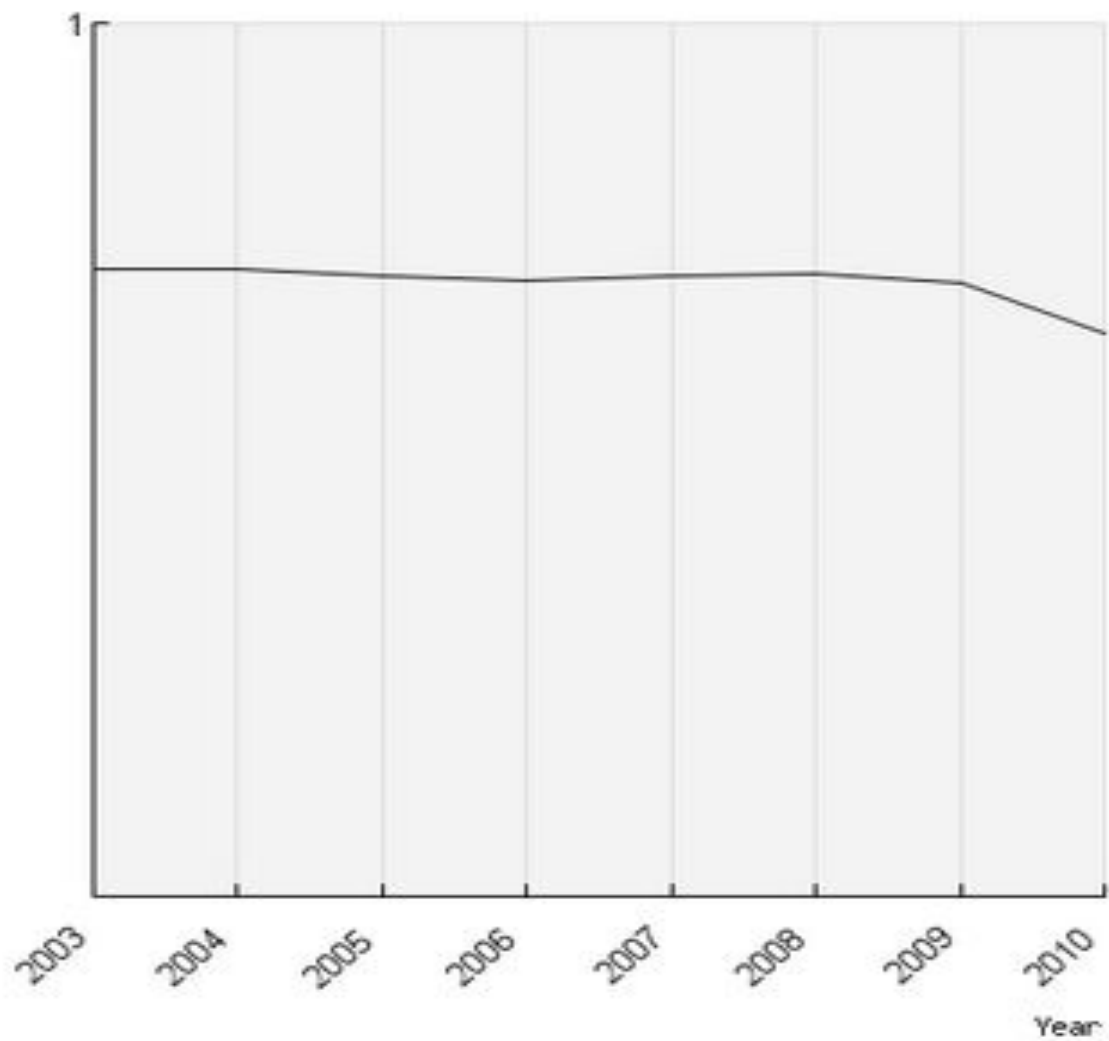
## NORTH AMERICAN FREE TRADE AGREEMENT SYMMETRIC TRADE INTROVERSION INDEX

2003	0.72
2004	0.72
2005	0.71
2006	0.70
2007	0.71
2008	0.71
2009	0.70
2010	0.65

based on UN COMTRADE data

# Symmetric Trade Introversion Index

Symmetric Trade Introversion Index



— North American Free Trade Agreement, Symmetric Trade Introversion Index

- = - 1 : отсутствие внутри региональной торговли;
- = 0 : вес региона в своем собственном торговле равна его весу в торговле с остальным миром (географическое нейтралитета);
- = 1 : отсутствие экстра-региональной торговли.

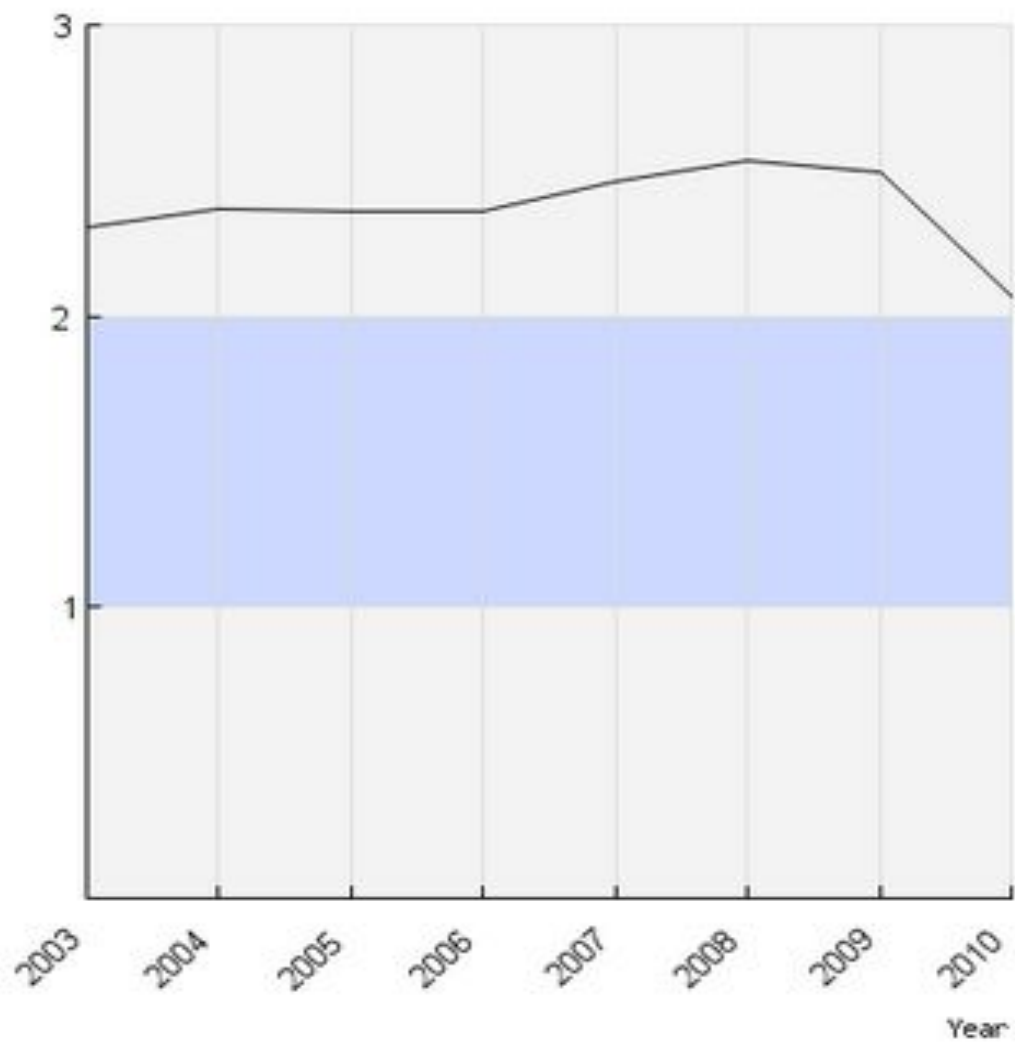
## NORTH AMERICAN FREE TRADE AGREEMENT INTRA-REGIONAL TRADE INTENSITY INDEX

2003	2.31
2004	2.37
2005	2.36
2006	2.36
2007	2.47
2008	2.54
2009	2.49
2010	2.07

Source: UN COMTRADE data

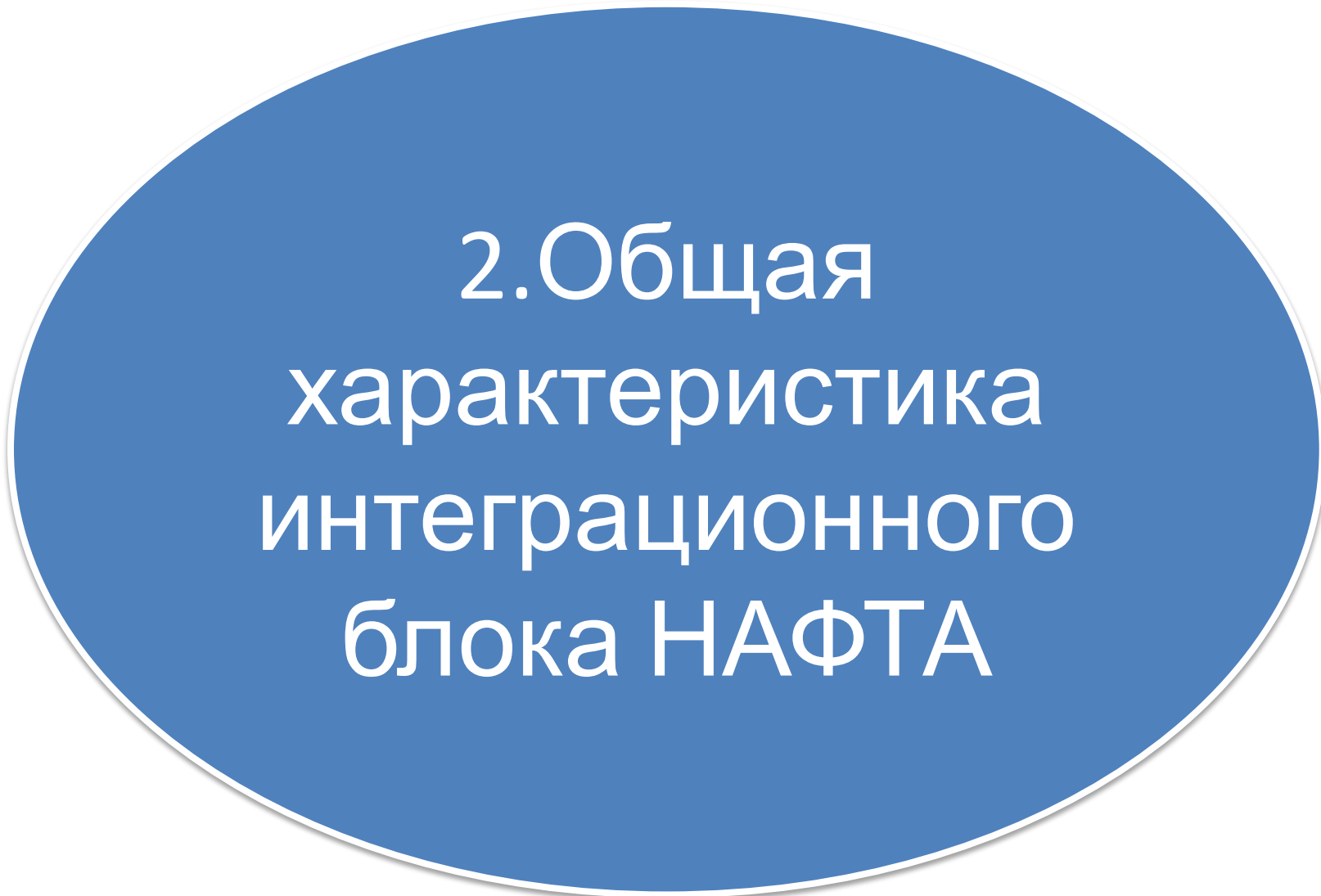
# Intra-Regional Trade Intensity Index

Intra-Regional Trade Intensity Index



— North American Free Trade Agreement, Intra-Regional Trade Intensity Index



A large blue oval with a white border, centered on a white background. Inside the oval, the text is written in white, bold, sans-serif font.

## 2.Общая характеристика интеграционного блока НАФТА

A world map with the continent of North America highlighted in a dark green color. The rest of the world is shown in a light gray color.

**НАФТА, англ. North American Free Trade Agreement, NAFTA — соглашение о свободной торговле**

**между Канадой, США и Мексикой.**

**Соглашение НАФТА было подписано 17 декабря 1992 и вступило в силу 1 января 1994.**

# **В СОСТАВ НАФТА ВХОДЯТ:**



**США - Вашингтон**

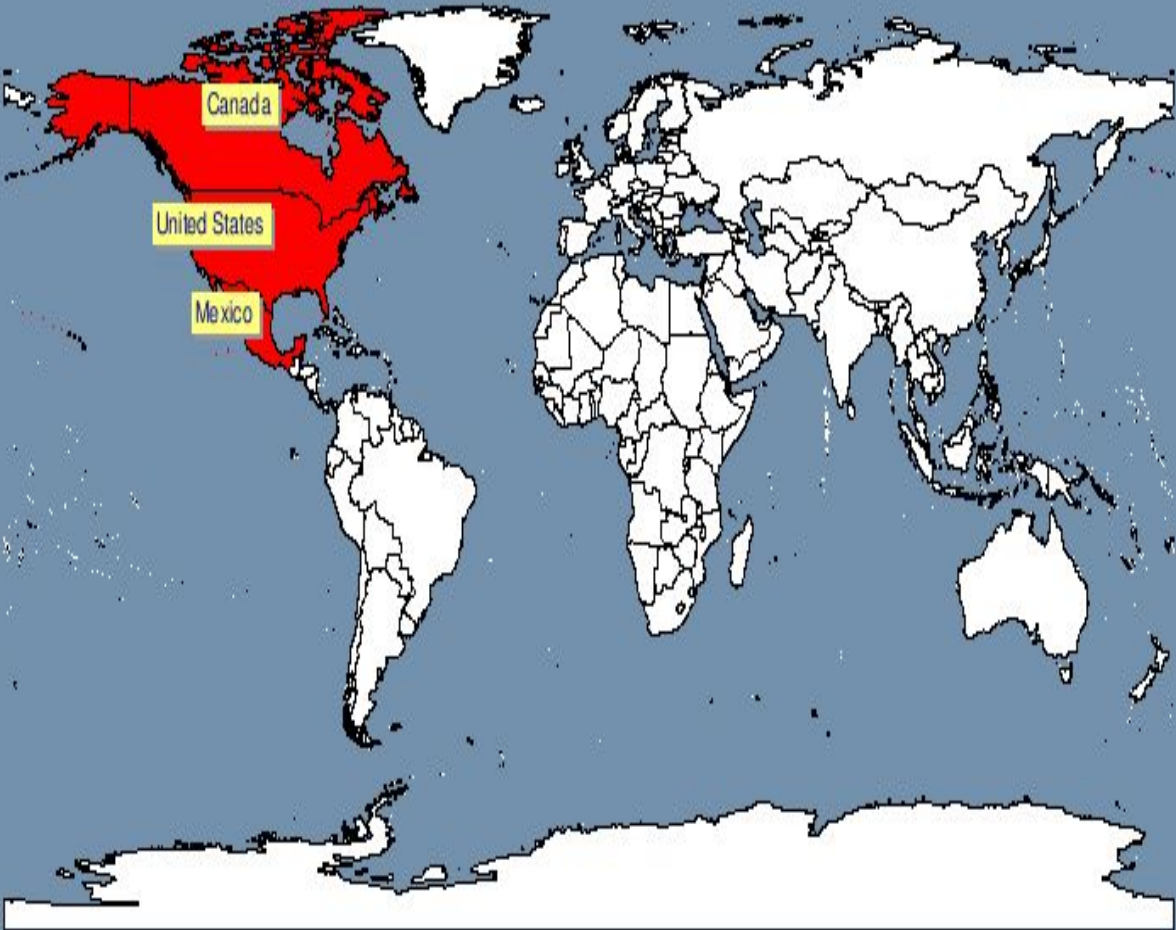


**Канада - Оттава**



**Мексика - Мехико**

Scale 1: 1970



Map navigation controls including a vertical zoom slider with '+' and '-' buttons at the top and bottom, and a double-headed arrow in the middle.

Map navigation toolbar containing icons for home, back, forward, full screen, info, search, and refresh.

# Численность населения

<b>США</b>	<b>311 591 917</b>
<b>Канада</b>	<b>34 482 874</b>
<b>Мексика</b>	<b>112 468 855</b>

# ВВП стран (по ППС) (трл.долл)

<b>США</b>	<b>14,14</b>
<b>Канада</b>	<b>1,285</b>
<b>Мексика</b>	<b>1,482</b>

# ВВП на душу населения(по ППС) (млрд долл)

<b>США</b>	<b>46 000</b>
<b>Канада</b>	<b>38 400</b>
<b>Мексика</b>	<b>13 500</b>

3. Примеры ТНК,  
расположенных  
на территории  
НАФТА и  
характеристика их  
деятельности



# McDonald's Corporation

- Американская корпорация, до 2010 года крупнейшая в мире сеть ресторанов быстрого питания. По итогам 2010 года компания занимает 2-е место по количеству ресторанов во всём мире после ресторанной сети Subway . Входит в список Fortune Global 500 2011 года (403-е место)



Ассортимент ресторанов включает гамбургеры (в том числе «Биг Мак»), сэндвичи, картофель фри, десерты, напитки и т. п. В большинстве стран мира в ресторанах сети продают пиво, однако в России рестораны «Макдоналдс» являются полностью безалкогольными.

# McDonald's Corporation

<b>Тип</b>	<b>Публичная компания</b>
 <b>Год основания</b>	1940
<b>Основатели</b>	Дик и Мак Макдоналды (основатели концепции ресторанов), Рей Крок (основатель корпорации)
<b>Расположение</b>	США: Оук-Брук, пригород Чикаго
<b>Ключевые фигуры</b>	Джеймс Скиннер (председатель совета директоров и главный управляющий), Дон Томпсон (президент)
<b>Отрасль</b>	Общественное питание
<b>Продукция</b>	Быстрое питание
<b>Оборот</b>	▲ \$27,0 млрд (2012 год)
<b>Операционная прибыль</b>	▲ \$8,53 млрд (2012 год)
<b>Чистая прибыль</b>	▲ \$5,5 млрд (2012 год)

# Barrick Gold Corporation

Канадская горнодобывающая компания, один из мировых лидеров по добыче золота. Штаб-квартира — в Торонто, провинция Онтарио.



- Компания ведёт добычу золота на приисках в США, Канаде, Австралии, Перу, Чили, Аргентине и Танзании. Запасы золота на месторождениях компании на 31 декабря 2011 составляли 89 млн унций (2795 т).
- В 2012 компания добыла 7,66 млн унций золота. Выручка в 2012 году составила \$7,91 млрд (\$6,33 млрд годом ранее), чистая прибыль — \$785 млн (\$1,12 млрд).

# Barrick Gold Corporation

Тип	Публичная компания
Год основания	1983
 Расположение	Канада: Торонто
Ключевые фигуры	Питер Мунк (председатель совета директоров) Грегори Вилкинс (президент)
Отрасль	Золотодобыча
<u>Оборот</u>	▲ \$7,91 млрд (2012 год)
<u>Чистая прибыль</u>	▼ \$785 млн (2012 год)

# Grupo Bimbo, SAB-de-CV

занимающей 63-е место среди 100 крупнейших нефинансовых ТНК из развивающихся стран по состоянию на 2010 г., согласно Докладу о мировых инвестициях 2011 г.

- **Grupo Bimbo, SAB-de-CV** является крупнейшим Мексиканской собственностью. Специализируется на выпечке, с брендами в Америке, Азии и Европе.
- Штаб-квартира находится в Санта-Фе и в Альваро Обрегон, Мехико.



# Вывод

- Реализация Североамериканского соглашения о свободной торговле привело к существенным экономическим последствиям для всех стран-участниц — улучшились их макроэкономические показатели: в первую очередь возросли размеры ВВП, заметно возрос взаимный товарооборот (более чем в два раза) и масштабы инвестиционных потоков.
- Соглашение способствовало повышению конкурентных преимуществ американскими и канадскими корпорациями, а также снижению издержек производства за счет перевода производства в Мексику. Для Мексики присоединение к НАФТА позволило ускорить темпы социально-экономического развития и проведение масштабных экономических реформ.
- Объединяясь страны – участницы НАФТА руководствовались не только меркантильными интересами и экономическими соображениями. Безусловно, они играют не последнюю роль, но в основе единения лежат также общая идеология, системы ценностей и присущее всем европейским политическим системам уважение прав и свобод человека.