

*Психологическое сопровождение
предпрофильного и профильного
обучения*

Школа №
г. Орск



Программа психологического сопровождения профильного обучения включает в себя два подраздела:

- ***Психологическое сопровождение предпрофильной подготовки (8 -9 классы)***
- ***Психологическое сопровождение профильного обучения (10 – 11 классы)***

Задачи и цели предпрофильной ПОДГОТОВКИ:

- ***выявление интересов и склонностей, способностей школьников и формирование практического опыта в различных сферах познавательной и профессиональной деятельности, ориентированного на выбор профиля;***
- ***оказание психолого-педагогической помощи в приобретении школьниками представлений о жизненных, социальных ценностях;***
- ***развитие широкого спектра познавательных и профессиональных интересов, ключевых компетенций, обеспечивающих успешность в будущей профессиональной деятельности;***
- ***формирование способности принимать адекватное решение о выборе дальнейшего направления образования, пути получения профессии.***

Задачи и цели профильной ПОДГОТОВКИ:

- ***Профессиональное самоопределение***
- ***Развитие внутренней свободы и самостоятельности личности учащегося***
- ***Помощь в развитии качеств необходимых для выбранного профиля***
- ***Профдиагностика - оценка соответствия (тестирование и само тестирование) возможностей (способностей) и выбранного профиля***
- ***Развитие коммуникативных навыков***
- ***Развитие навыков самопрезентации***

Основные направления работы

Работа с учащимися

Профориентация
Профконсультация
Профдиагностика

Работа с педагогами

Работа с родителями

*Психологическое сопровождение предпрофильного обучения. **(8 класс)***

Диагностика

1. Изучение уровня тревожности:

- ❑ **Личностная шкала проявлений тревоги (Дж.Тейлор, адаптация Т.А. Немчина)**
- ❑ **Шкала явной тревожности СМАС (адаптация А.М.Прихожан)**

2. Изучение мотивационной сферы:

- ❑ **Методика для диагностики учебной мотивации школьников(методика М.В.Матюхиной в модификации Н.Ц.Бадмаевой)**

3. Изучение профессиональных предпочтений учащихся

- ❑ **Тест Дж.Голланда (Дж.Холланда) «Определение профессиональной направленности личности»**
- ❑ **Методика “Профиль” (“Карта интересов” А.Е.Голомштока в модификации Г.В.Резапкиной)**

*Психологическое сопровождение предпрофильного
обучения. **(9 класс)***

Диагностика

1. Изучение уровня тревожности:

- ❑ Личностная шкала проявлений тревоги (Дж.Тейлор, адаптация Т.А.Немчина)
- ❑ Опросник исследования тревожности у старших подростков и юношей (Ч.Д.Спилбергер, адаптация А.Д.Андреева)
- ❑ Шкала явной тревожности СМАС (адаптация А.М.Прихожан)

2. Изучение мотивационной сферы:

- ❑ Методика для диагностики учебной мотивации школьников (методика М.В.Матюхиной в модификации Н.Ц.Бадмаевой)
- ❑ Методика диагностики мотивации к достижению успеха (Т. Элерса)

*Психологическое сопровождение предпрофильного
обучения. **(9 класс)***

Диагностика

3. Изучение профессиональных предпочтений учащихся

- ❑ **Тест для профессионального ориентирования и определения соответствия своих возможностей требованиям профессии (субъектно-ориентированная адаптация дифференциально-диагностического опросника Е.А.Климова-автор: А.К. Осницкий)**
- ❑ **Опросник профессиональных склонностей (Опросник профессиональных склонностей Л.Йовайши в модификации Г.В.Резапкиной)**
- ❑ **Тест Дж.Голланда (Дж.Холланда) «Определение профессиональной направленности личности»**
- ❑ **Методика “Профиль” (“Карта интересов” А.Е.Голомштока в модификации Г.В.Резапкиной)**

*Психологическое сопровождение профильного
обучения. **(10 класс)***

Диагностика

1. Изучение уровня тревожности:

- ❑ Личностная шкала проявлений тревоги (Дж.Тейлор, адаптация Т.А.Немчина)
- ❑ Опросник исследования тревожности у старших подростков и юношей (Ч.Д.Спилбергер, адаптация А.Д.Андреева)
- ❑ Шкала явной тревожности СМАС (адаптация А.М.Прихожан)
- ❑ Тест эмоций(тест Басса-Дарки в модификации Г.В.Резапкиной)

2. Изучение мотивационной сферы:

- ❑ Методика для диагностики учебной мотивации школьников (методика М.В.Матюхиной в модификации Н.Ц.Бадмаевой)
- ❑ Методика диагностики мотивации к достижению успеха (Т. Элерса)
- ❑ Шкала оценки потребности в достижении (Орлов Ю.М.)

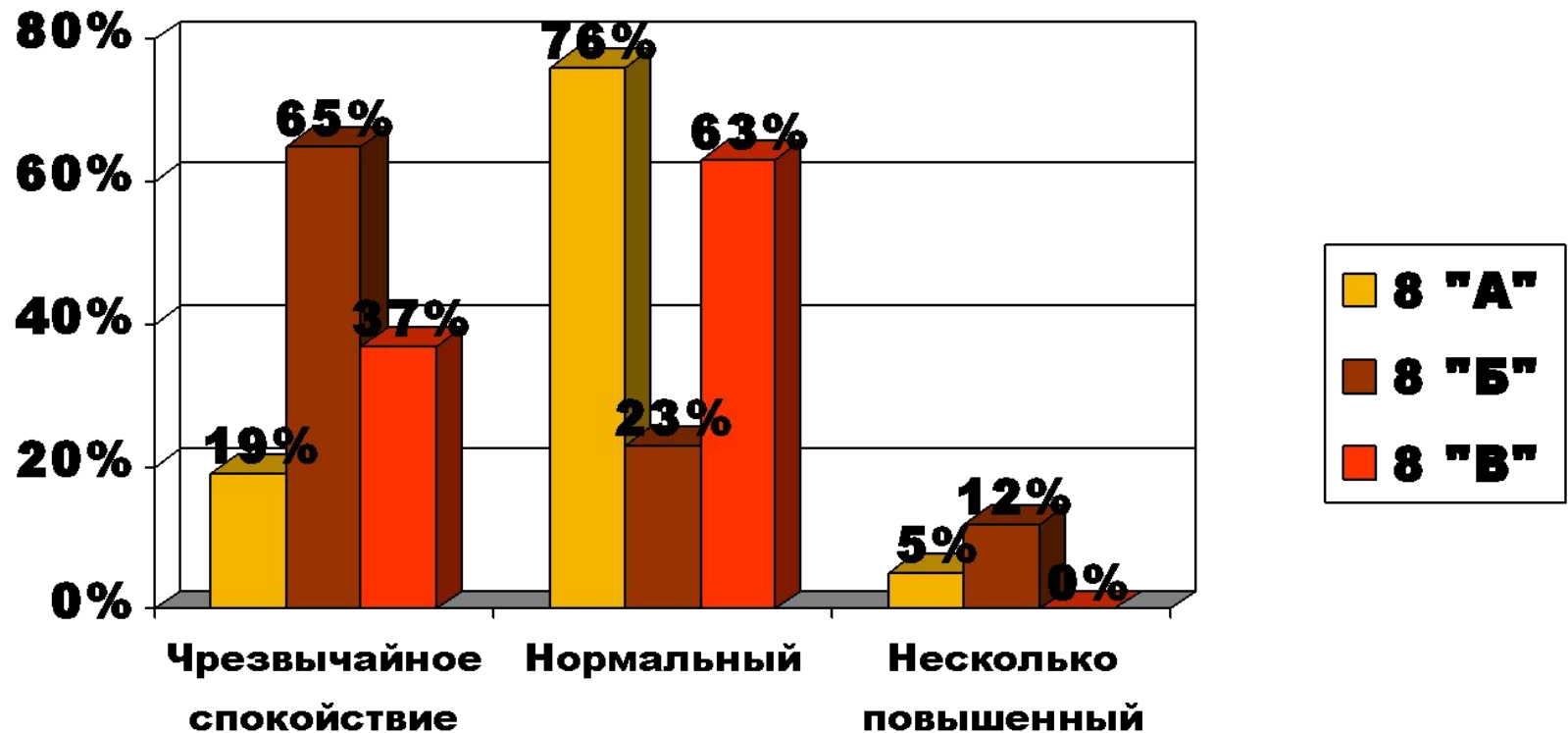
*Психологическое сопровождение предпрофильного
обучения. **(10 класс)***

Диагностика

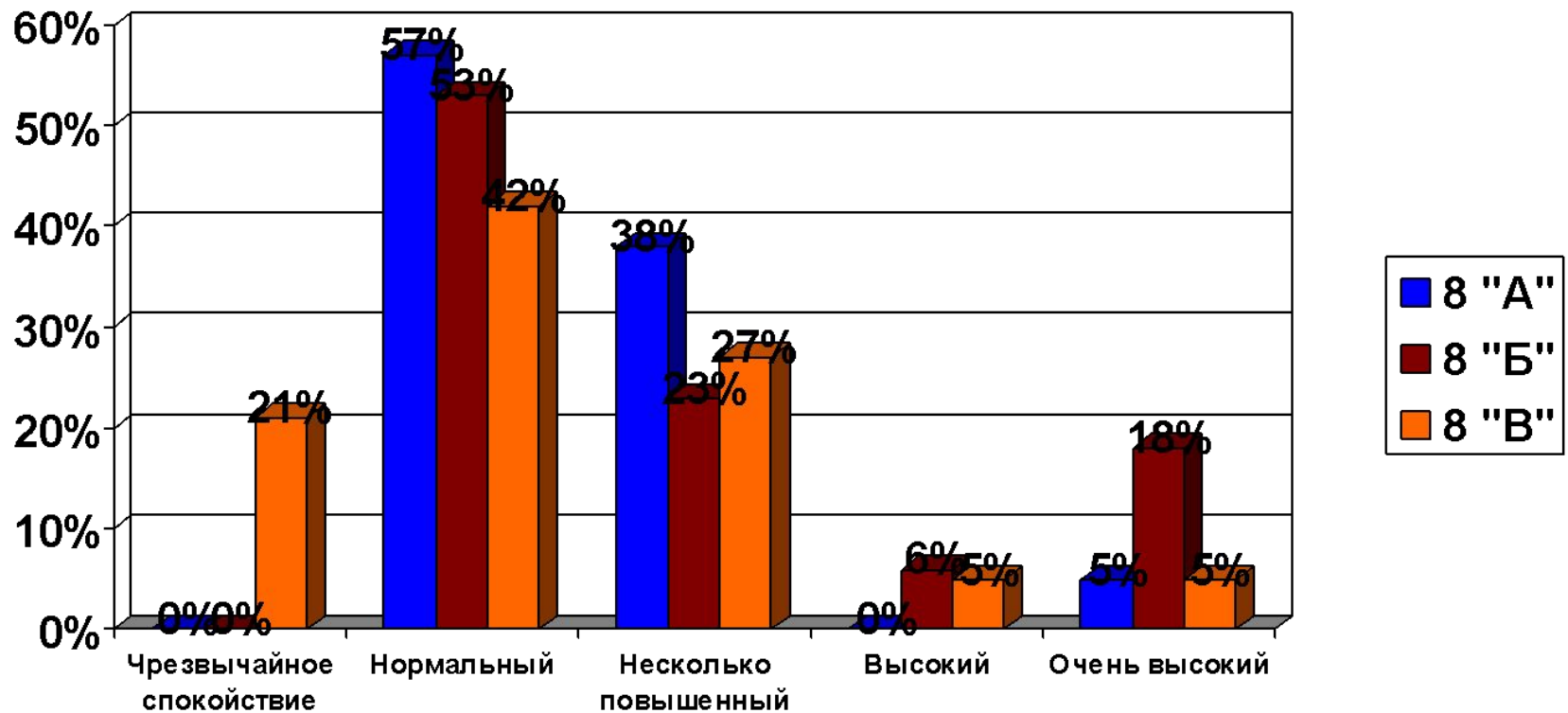
3. Изучение профессиональных предпочтений учащихся

- ❑ **Тест для профессионального ориентирования и определения соответствия своих возможностей требованиям профессии (субъектно-ориентированная адаптация дифференциально-диагностического опросника Е.А.Климова-автор: А.К. Осницкий)**
- ❑ **Опросник профессиональных склонностей (Опросник профессиональных склонностей Л.Иовайши в модификации Г.В.Резапкиной)**
- ❑ **Тест Дж.Голланда (Дж.Холланда) «Определение профессиональной направленности личности»**
- ❑ **Активизирующая профориентационная методика (Н. Пряжников)**
- ❑ **Методика “Профиль” (“Карта интересов” А.Е.Голомштока в модификации Г.В.Резапкиной)**

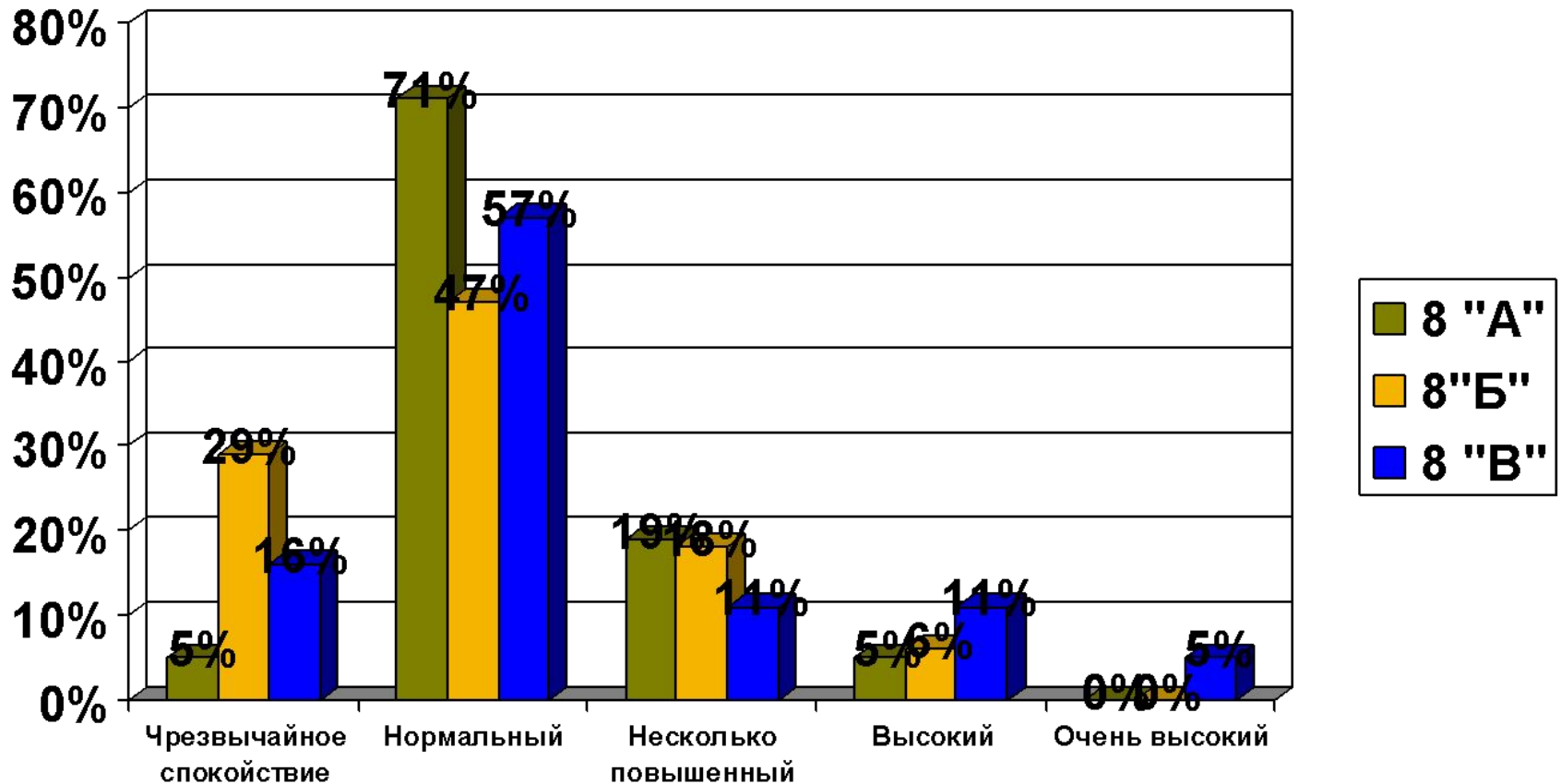
Показатели уровня *общей тревожности* учащихся **8-х** классов:



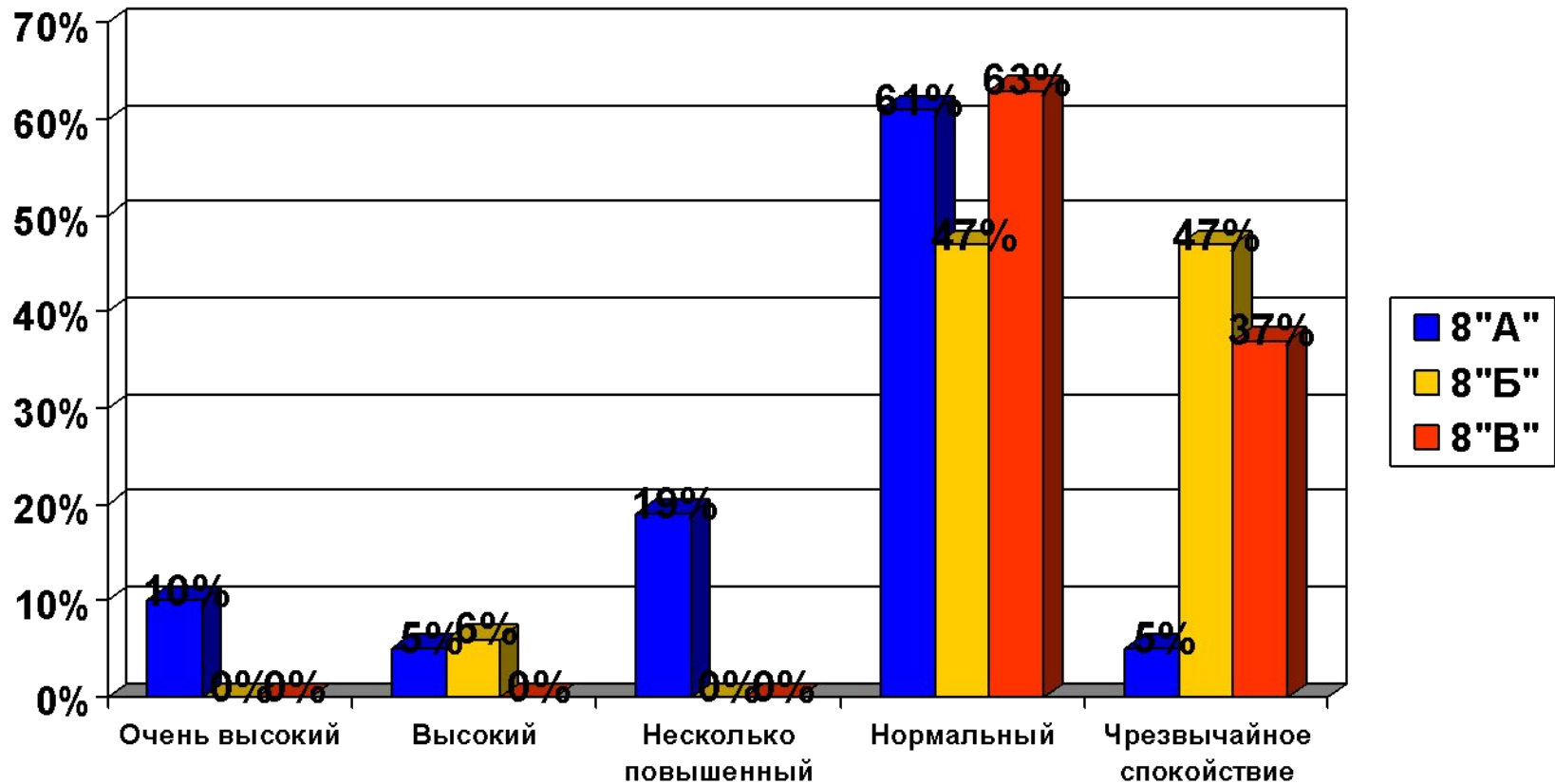
Показатели уровня *школьной тревожности* учащихся **8**-х классов:



Показатели уровня самооценочной тревожности учащихся **8**-х классов:

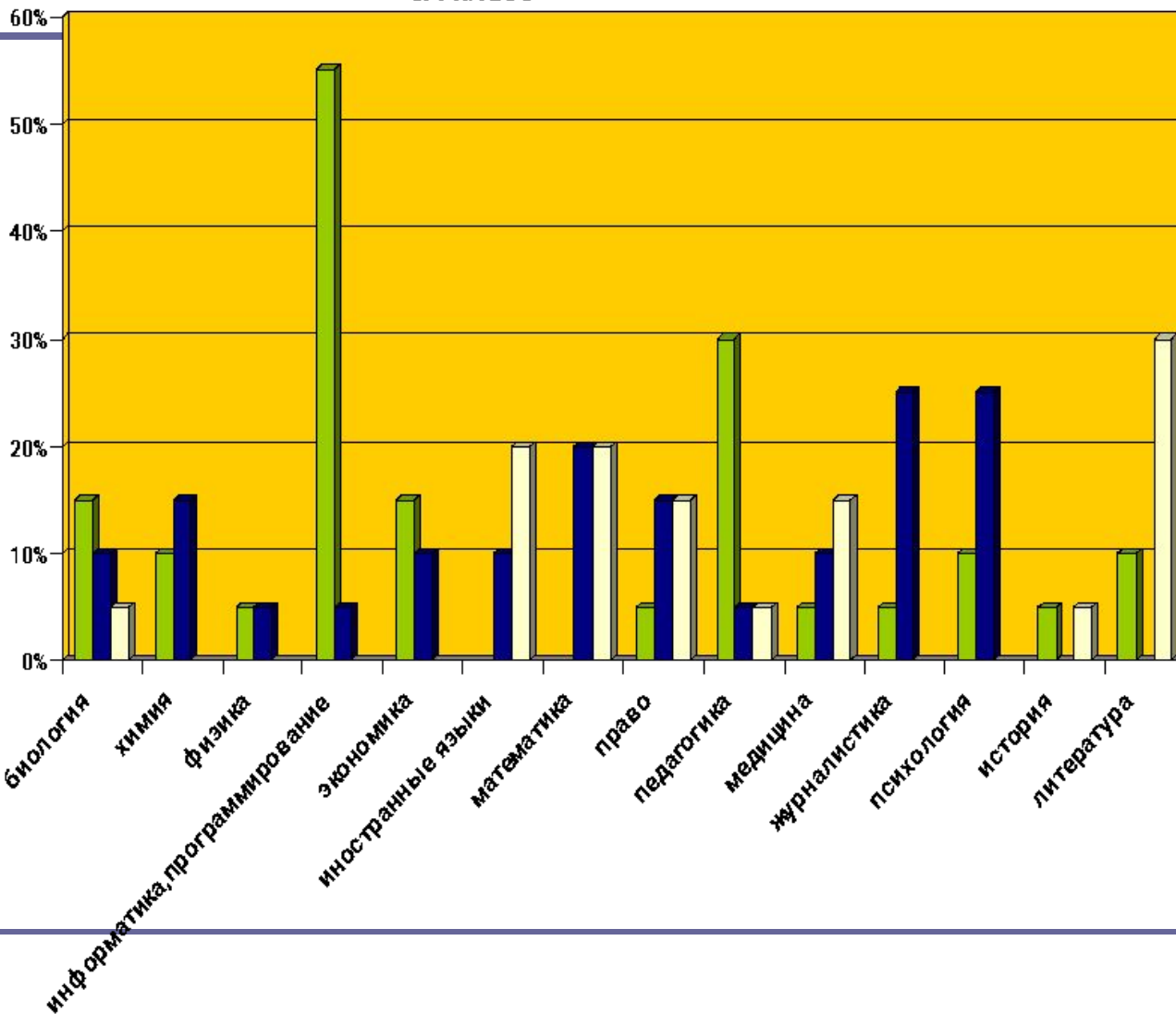


Показатели уровня межличностной тревожности учащихся 8-х классов:



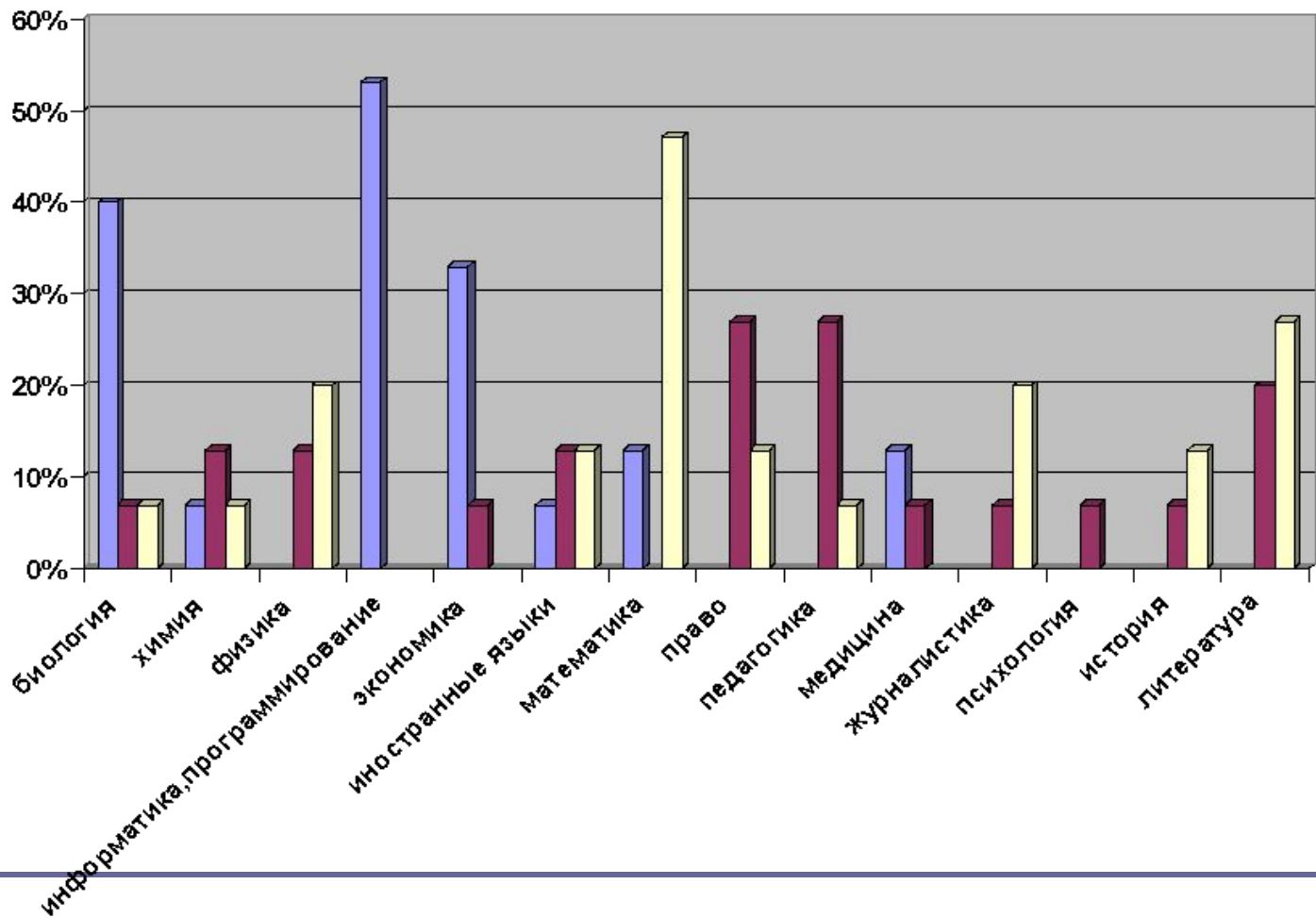
■ ярко выраженный интерес учащихся ■ интерес выражен слабо
■ интерес отрицается

8А класс



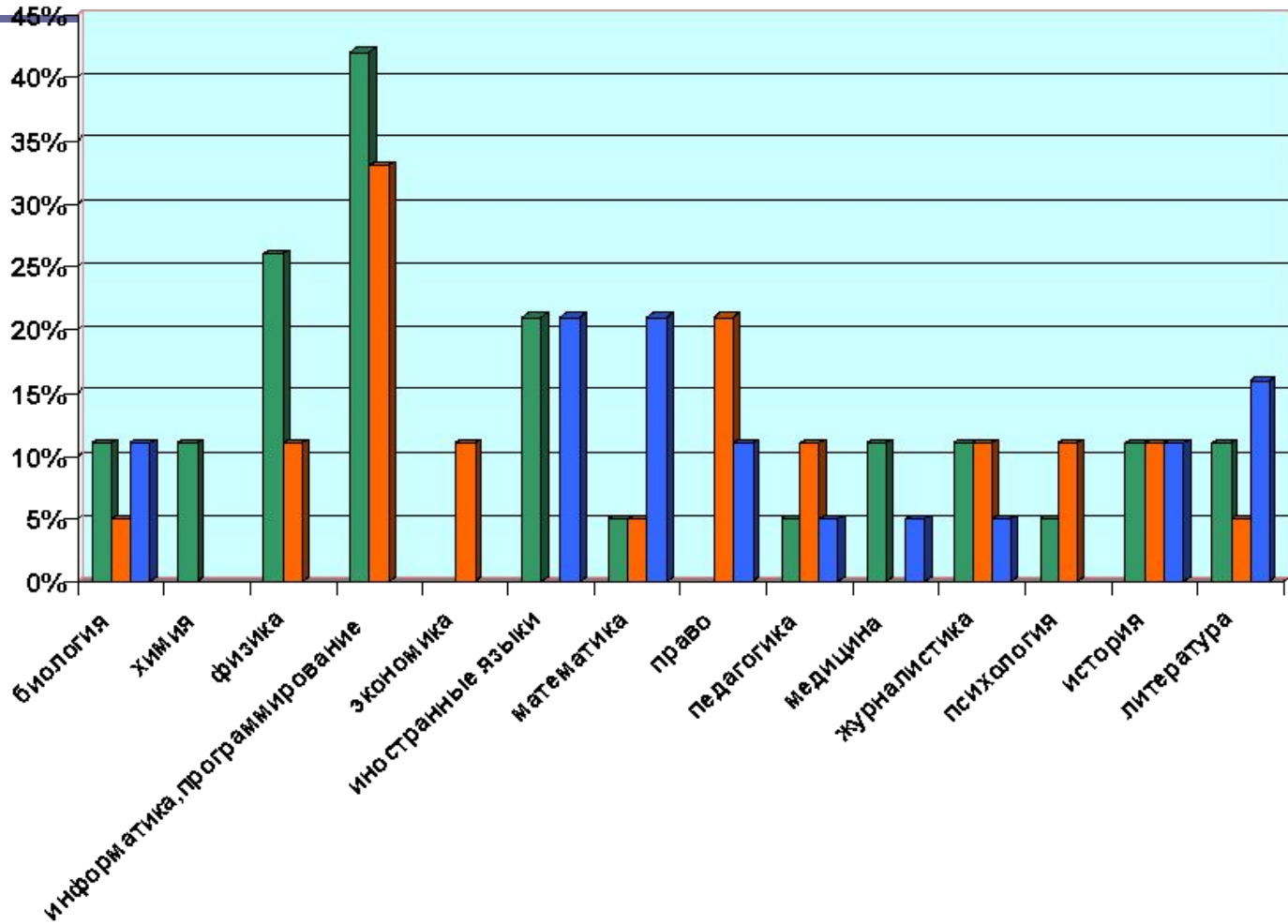
■ ярко выраженный интерес учащихся ■ интерес выражен слабо
■ интерес отрицается

8Б класс

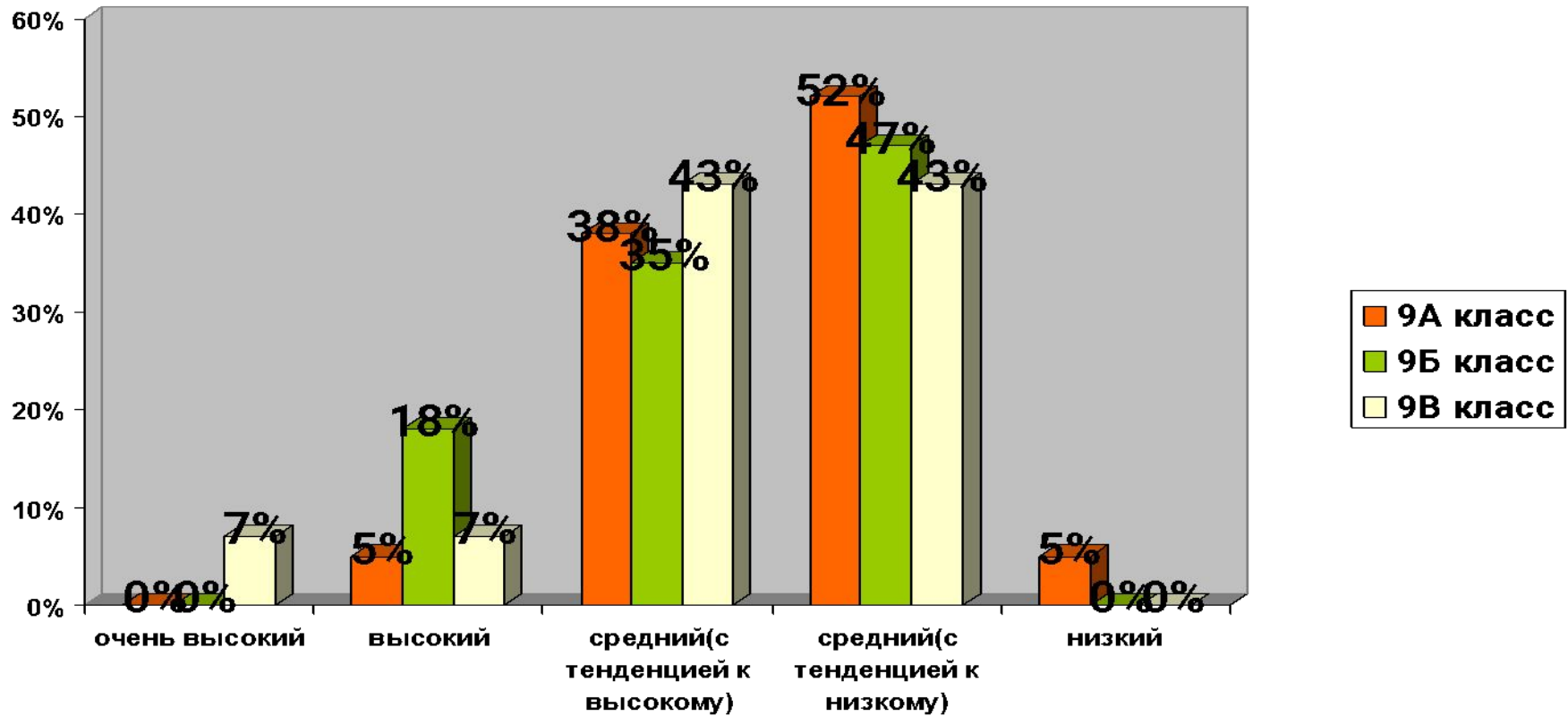


■ ярко выраженный интерес учащихся ■ интерес выражен слабо
■ интерес отрицается

8В класс



Показатели уровня *общей тревожности* учащихся **9-х** классов:



Результаты исследования познавательных интересов учащихся **9-х** классов:

Учащиеся проявляют явный интерес к таким областям:

- математика
- химия
- история
- сфера обслуживания

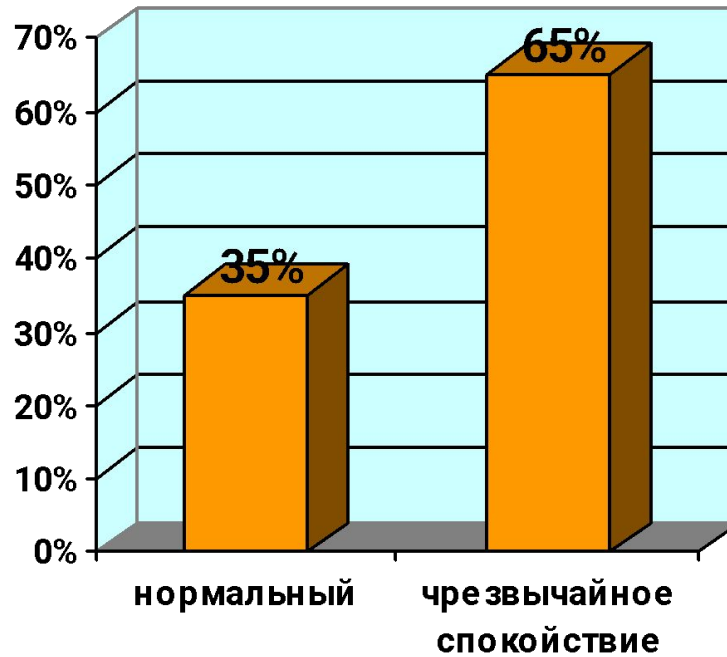
Интерес учащихся выражен слабо к таким областям:

- журналистика
- транспорт

Интересы учащихся отрицаются к таким областям:

- искусство
- педагогика
- техника
- электроника

Показатели уровня *общей тревожности* учащихся **10** класса:



Результаты исследования познавательных интересов учащихся **10** класса:

Учащиеся проявляют явный интерес к таким областям:

- математика
- астрономия
- журналистика

Интерес учащихся выражен слабо к таким областям:

- право
- география

Интересы учащихся отрицаются к таким областям:

- строительство
- электротехника

Спасибо за внимание!

Школа №
г. Орск

