

Призентация
к уроку
Технологии
Обслуживающий труд
Декоративные ручные швы.
Вышивка лентами.
Отделка фартука.
5 класс

Варианты оформления полотенец.



Вышивка на фартуке.



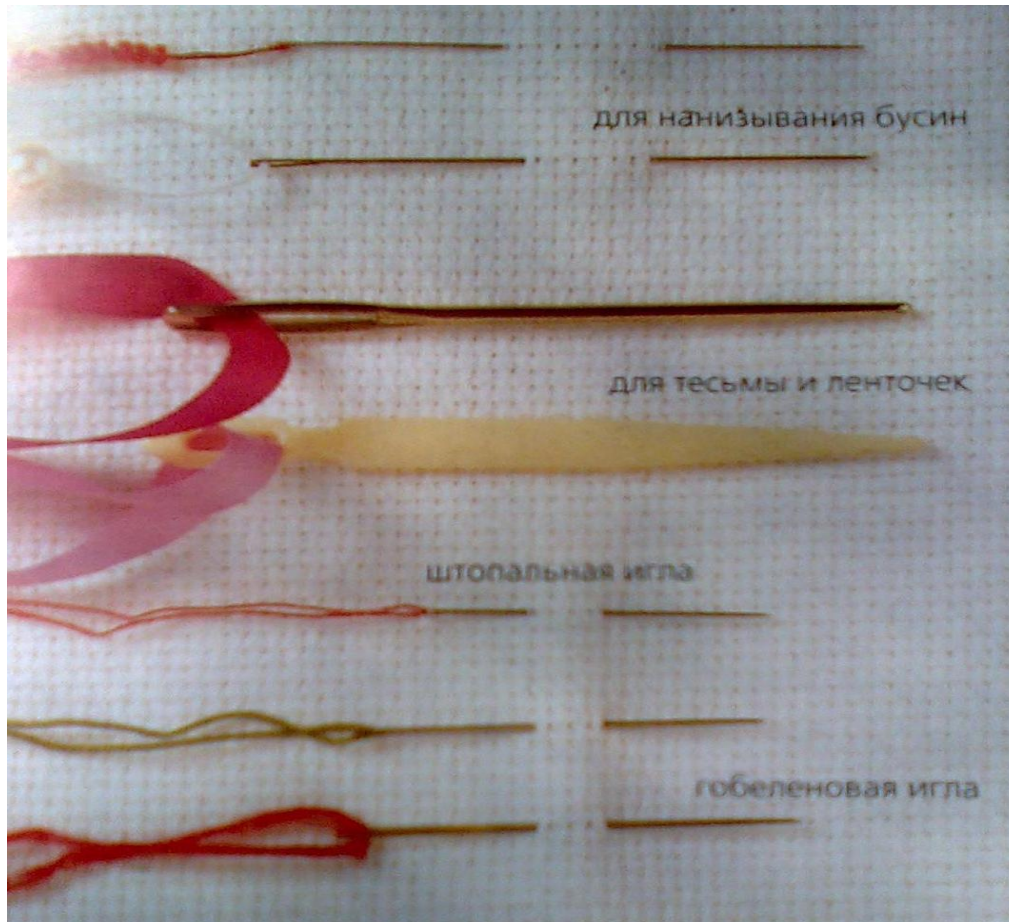
Отделка нагрудника фартука.



Вышивка лентами на нагруднике.



Иглы, применяемые в вышивке лентами.



Рассмотрим варианты оформления изделий для кухни



Ленты могут быть капроновые ,
атласные, шелковые и иметь
ширину от 3 мм и более.



Ткань натягивают на пальцы.

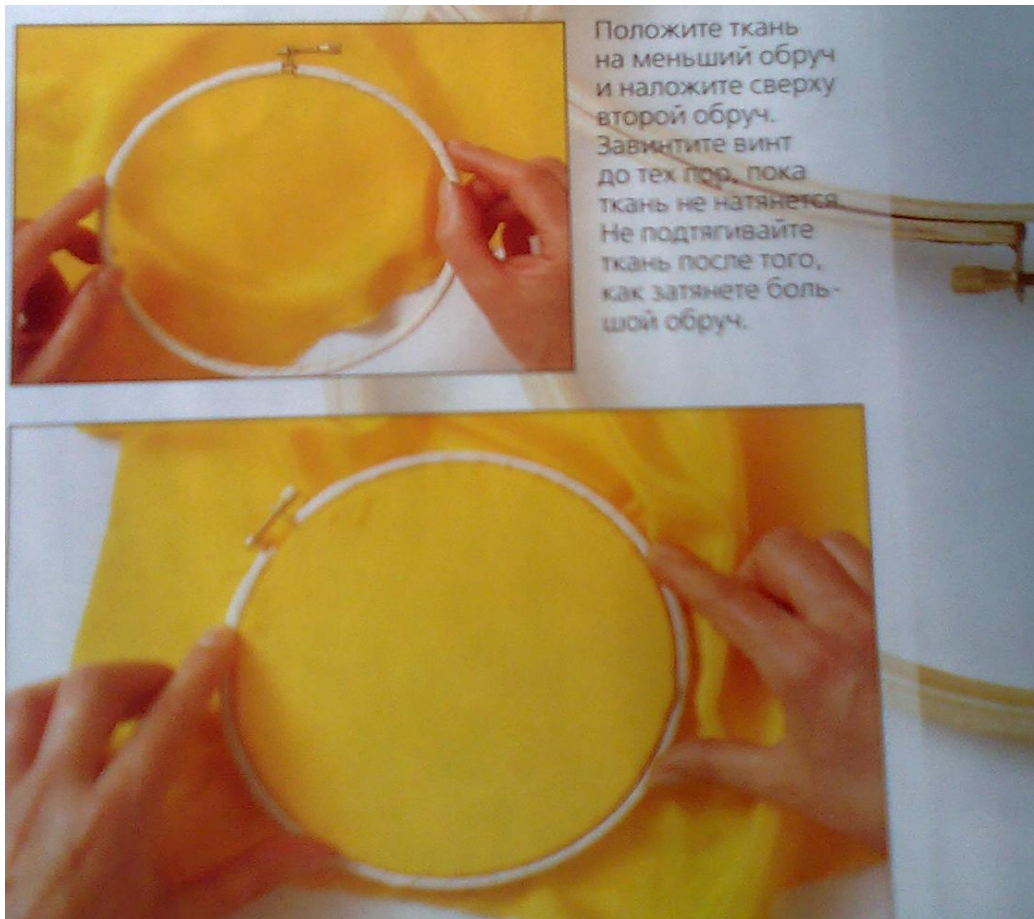
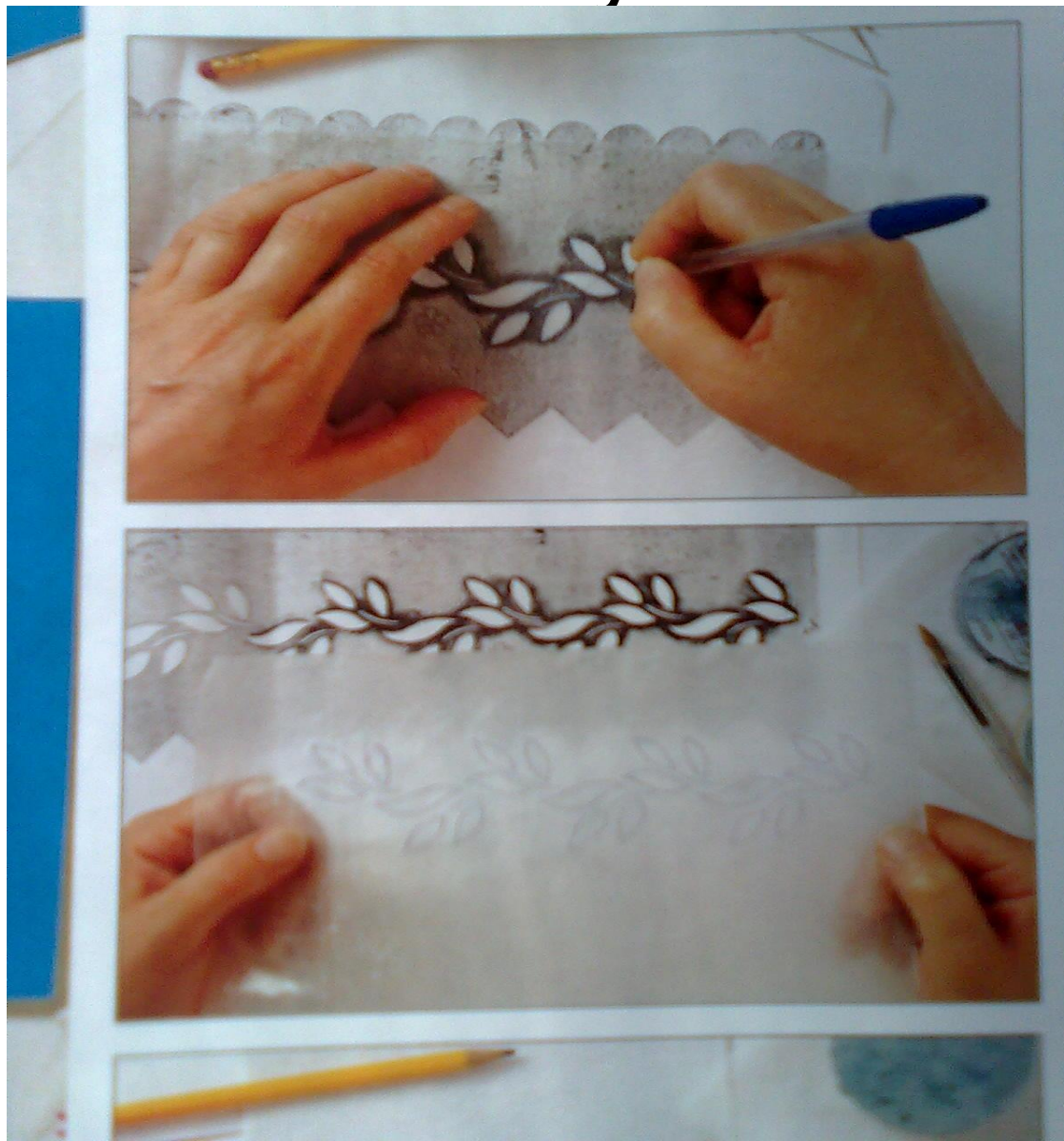
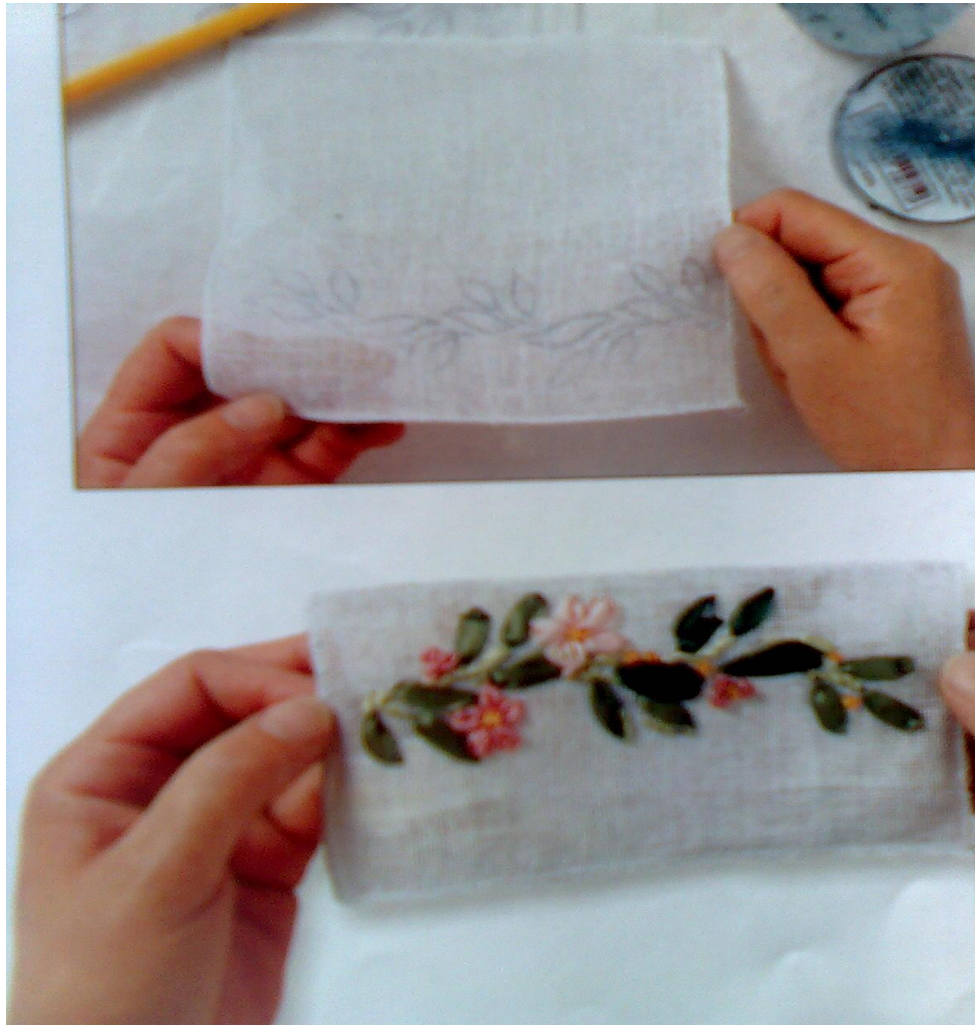


Рисунок вышивки переводят на кальку.



На ткань рисунок переводят
через копировальную бумагу.



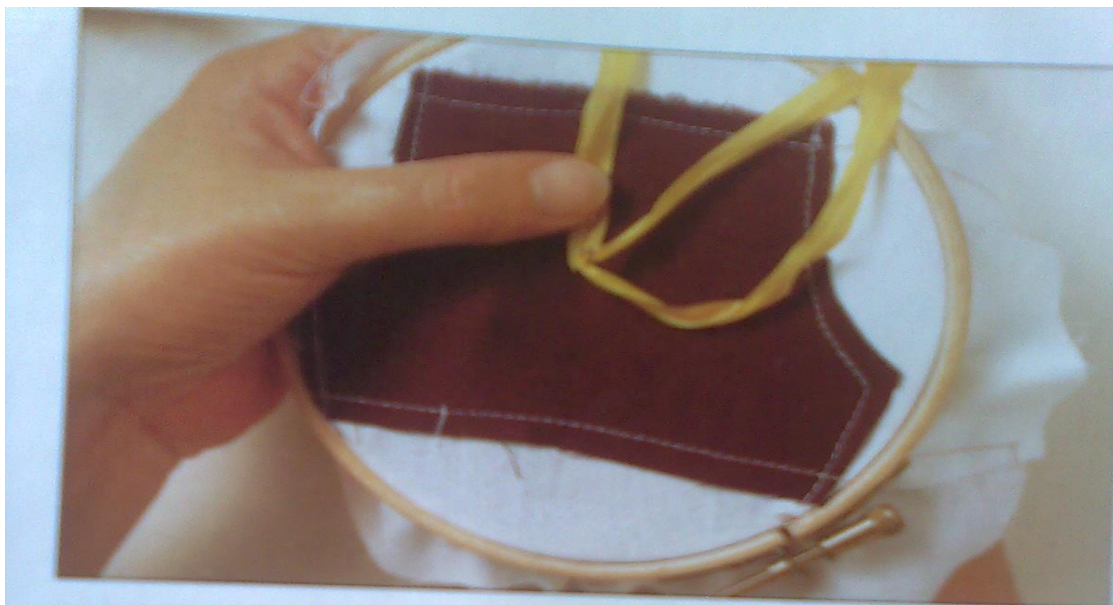
Выбираем вышивку анютиных глазок.



Выполняем нижние 3 лепестка
желтой лентой



Затем выполняем нижние 2 лепестка сиреневой лентой



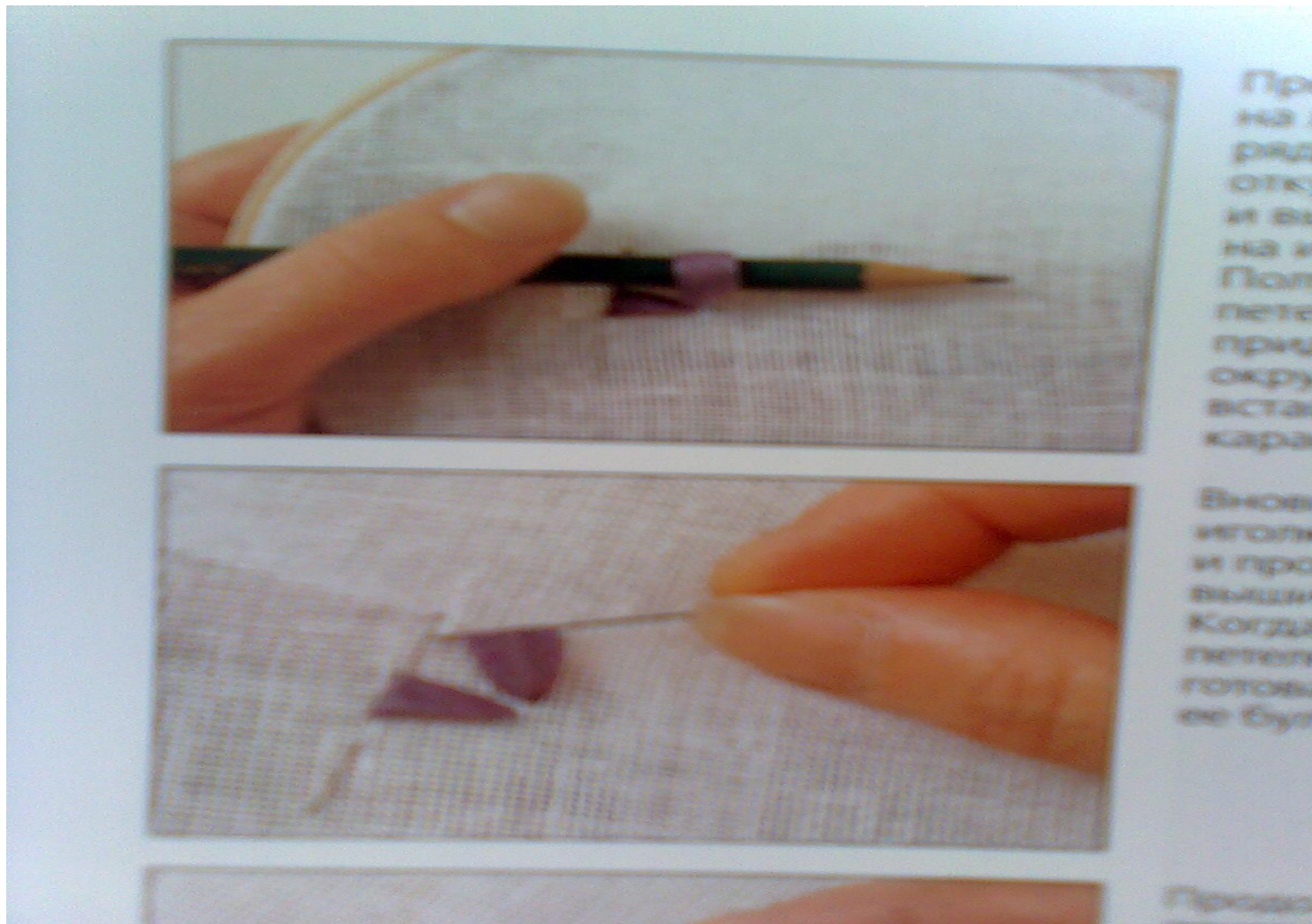
Расправляем лепестки .



В середине цветка выполнить шов узелок оранжевой лентой.



Выполнение лепестка цветка.



Выполнение цветка.

