

Природа Европейского Севера



По особенностям природы
территорию района
подразделяют на две части :
западную- Кольско Карельскую
и восточную- Двино-Печорскую.

Кольско -Карельская часть.

- * В основании лежит Балтийский щит- древние кристаллические породы. Здесь проходил древний ледник . Лед перемещаясь захватывал породы, сглаживал их образуя скальные купола- **БАРАНЬИ ЛБЫ.**



Встречая на своем пути впадины, ледник углублял их образовывая многочисленные озера. На Кольском полуострове их более 110 тысяч.



Задание 1. Отметьте в контурных картах крупные озера Кольско-Карельской части.



Сток рек зарегулирован озерами поэтому на них выгодно создание электростанций небольшой мощности. Скопление песка при таянии ледника образовали вытянутые насыпи - ОЗЫ

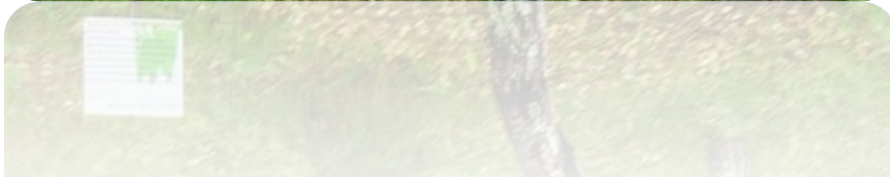




На кольском полуострове
расположены горы ХИБИНЫ .
Их богатство аппатито-
нефритовые руды. Есть
месторождения железной
руды- Кавдорское,
Оленегорское, Костомукшское.

Задание 2.
Отметить
месторождения в
контурной карте.

Вся территория Кольско-Карельского края покрыта Лесом , за исключением севера. Главные породы Сосна, Ель, Карельская береза. Это важный лесопромышленный район.



Двино- Печерская Часть.

Отличается суровым климатом . Кристаллический фундамент покрыт пластами осадочных пород. На востоке возвышаются горы Тиманский и Канинский кряжи – это остатки древнего хребта



**Далее за долиной Печеры находится
Полярный Урал- Восточная граница района**





**На севере расположена
обширная тундровая зона , к югу
обширная лесная зона**

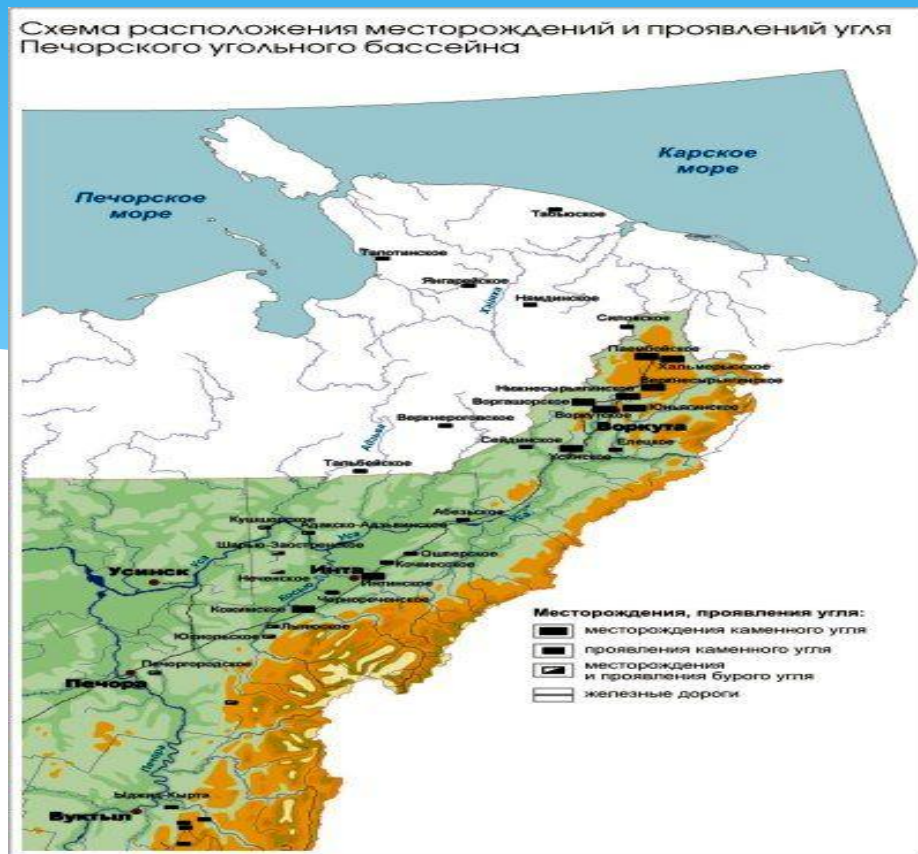


**Протекают судоходные реки, Печера,
Северная Двина, Онега, Мезень.**

**ЗАДАНИЕ 3. Отметить реки на
контурной карте.**



На Северо- Востоке расположен
Печорский угольный бассейн -
запасы 200 млрд.тон. Отметьте
его на контурной карте.



**В северной части сосредоточены
наиболее ценные коксующие
Угли. Это Воркутинское
Водгашорское месторождения. В
южной части Интинское
месторождение.**

Северо – Восток
Нефтегазоносная провинция,
включает более 100 нефтяных
месторождений

Задание 4. Отметьте на карте
месторождения Нефти и газа.
Выпишите название основных
месторождений из учебника .

С давних пор известны запасы соли (Сольвычегорск, Серегово)



Месторождение алмазов в
Архангельске имени Ломоносова. 60%
считаются ценными и используются в
ювелирной промышленности.



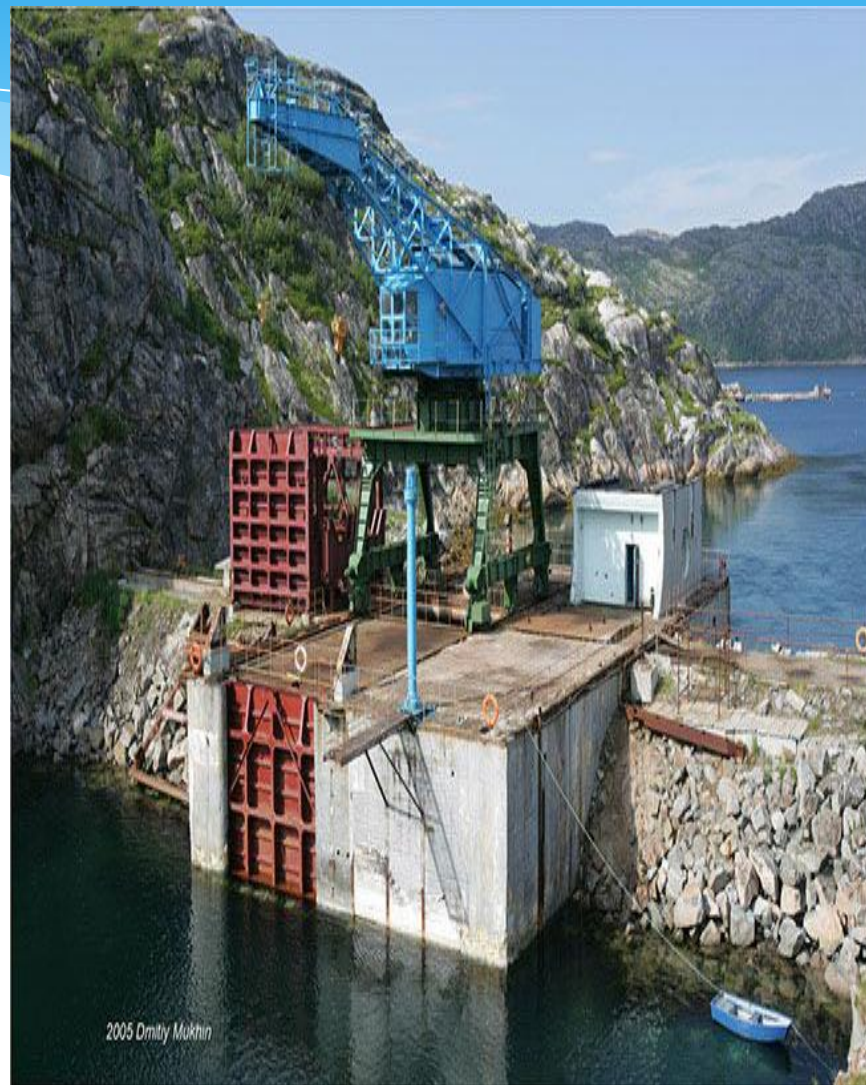
Главное богатство Европейского севера- лес. Сосредоточенно 40% лесных ресурсов Европейской России.

- * Самой ценной породой является ПИХТА и ЛИСТВЕННИЦА.



МОРЯ ЕВРОПЕЙСКОГО СЕВЕРА

- * БАРЕНЦЕВО МОРЕ.
Было известно поморам еще в 9 веке . Море богато планктоном, рыбой, у кромки плавучих льдов водятся тюлени. В заливах Кольского полуострова значительные приливы и отливы что позволяет строить ПЭС - КИСЛОГУБСКАЯ





БЕЛОЕ МОРЕ вдаётся в сушу на 700 км. Реки приносят в море пресную воду , богато рыбой . На западе расположен Соловецкий архипелаг. Здесь был создан Соловецкий монастырь – крепость , успешно отражавшая неоднократные нападения шведских и английских кораблей.



Заполните таблицу.

**Благоприятные
условия для развития
промышленности и
жизни людей**

**Неблагоприятные
условия для развития
промышленности и
жизни людей**







Домашнее задание.

- * 1. Параграф 20 отвечать на вопросы
- * 2. Работа в контурных картах- отметить основные районы лесозаготовок.
- * 3. Подготовить сообщения – Вологодское кружево. Резьба по дереву. Зодчество.Бортничество.