

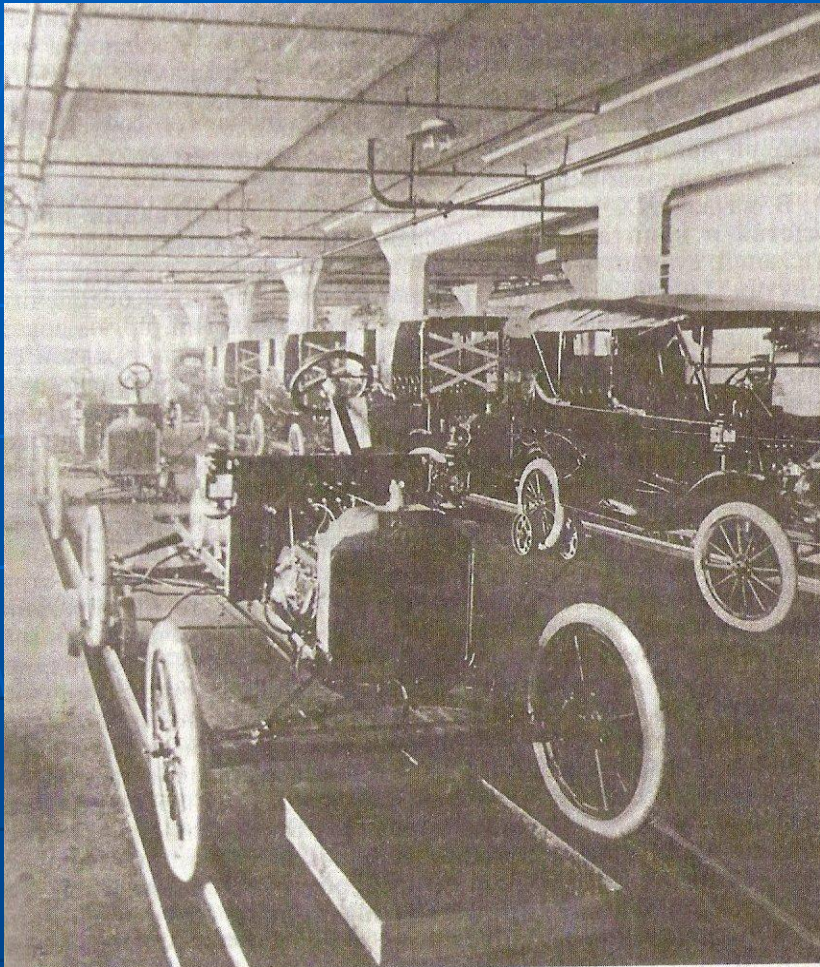
# Тема: «Страны Европы, США и Россия в начале 20 века»

Выполнили: учащиеся 11 класса  
МОУ «СОШ с.Тепляковка»  
Кирюхина Е., Каргин В.

# Почему в начале. 20 века Европа бурно развивалась, а Россия «догоняла»?

- Цель: Определить причины бурного развития европейских стран и США в начале 20 века?
- Обозначить причины отставания России от европейских стран?

# Вторая промышленно-технологическая революция



Автомобили модели Т в конце поточной линии. 1913 г.



Франция. Париж. Строительство метро. 1906 г.

# Завершение эпохи угля и стали – начало века электричества

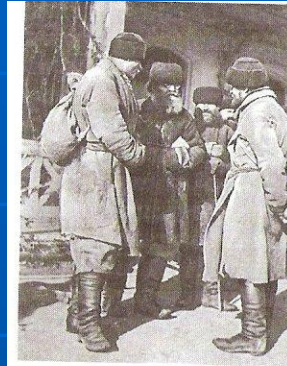
- Ведущие капиталистические страны в начале 20 века:
  - Великобритания
  - Франция
  - Германия
  - США
  - Италия
  - Япония



# Модернизация России



Легковой автомобиль на улице Фонтанка в Петербурге. Фото 1910 г.



Крестьяне, отправляющиеся в город на заработки.



Рабочие начала XX в.

# Неравномерность экономического развития стран начала 20 века

**Доля в мировом промышленном производстве (в %)**

Год	Страны							
	Велико-британия	США	Германия	Франция	Россия	Австро-Венгрия	Италия	Япония
1880	22,9	14,7	8,5	7,8	7,6	4,4	2,5	—
1900	18,5	23,6	13,2	6,8	8,8	4,7	2,5	—
1913	13,6	32	14,8	6,1	8,2	4,4	2,4	около 1

**Население (в млн чел.)**

Год	Страны							
	Велико-британия	США	Германия	Франция	Россия	Австро-Венгрия	Италия	Япония
1890	37,74	62,6	49,2	38,3	116,8	42,6	30	39,9
1900	41,0	75,9	56	38,9	135,6	46,7	32,2	43,8
1910	44,9	91,9	64,5	39,5	159,3	50,8	34,4	49,1
1913	45,6	97,3	66,9	39,7	175,1	52,1	35,1	51,3

# Основные выводы:

- Причины бурного развития Европы и США:
- Большой и растущий внутренний рынок.
- Бум рождаемости и приток людей из-за границы.
- Отсутствие традиционного всевластия чиновников.
- Государство стимулировало развитие промышленности Германии.
- Трудолюбие и дисциплинированность.

# Россия?

- Россия вступила на путь промышленной революции позже других стран
- Большая часть территории в зоне тундры и вечной мерзлоты
- Высокая смертность населения
- Использование труда полукрепостных крестьян