

# **ВРОЖДЕННЫЕ ПОРОКИ СЕРДЦА**

**ДонГМУ, кафедра госпитальной  
хирургии им. В.М. Богославского**

3 4 5

6 7 8 9 10

11

2

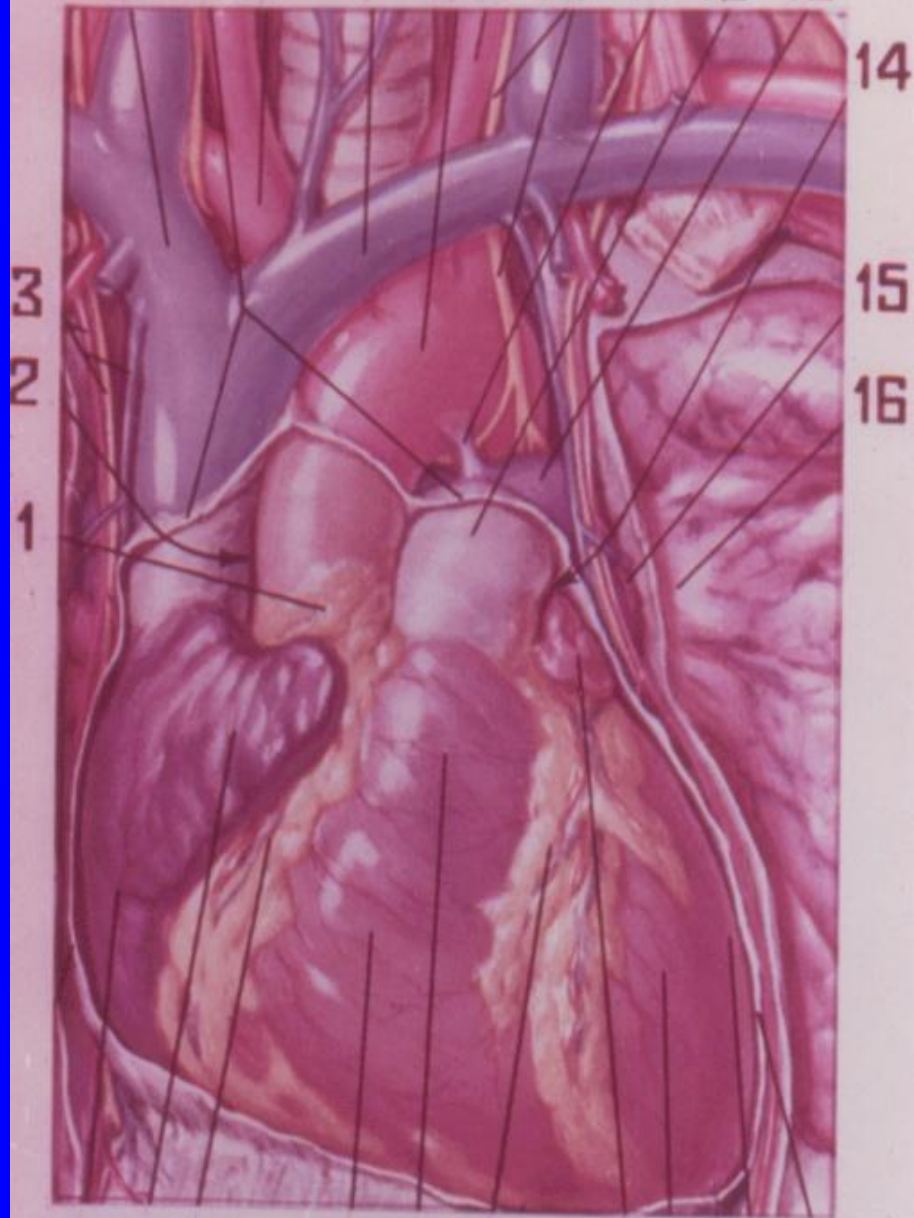
1

15



14 13 12

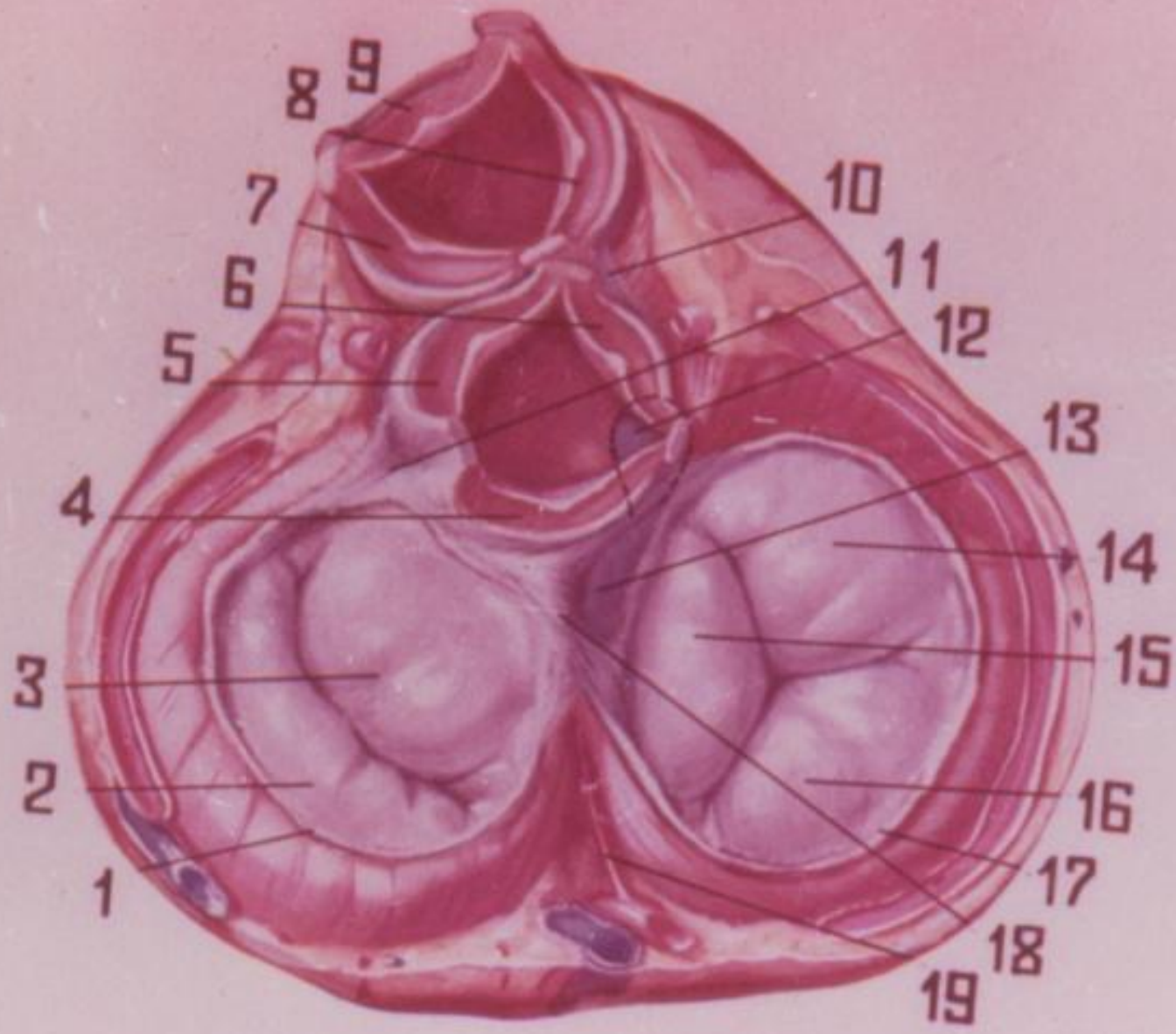
4 5 6 7 8 9 10 11 12 13

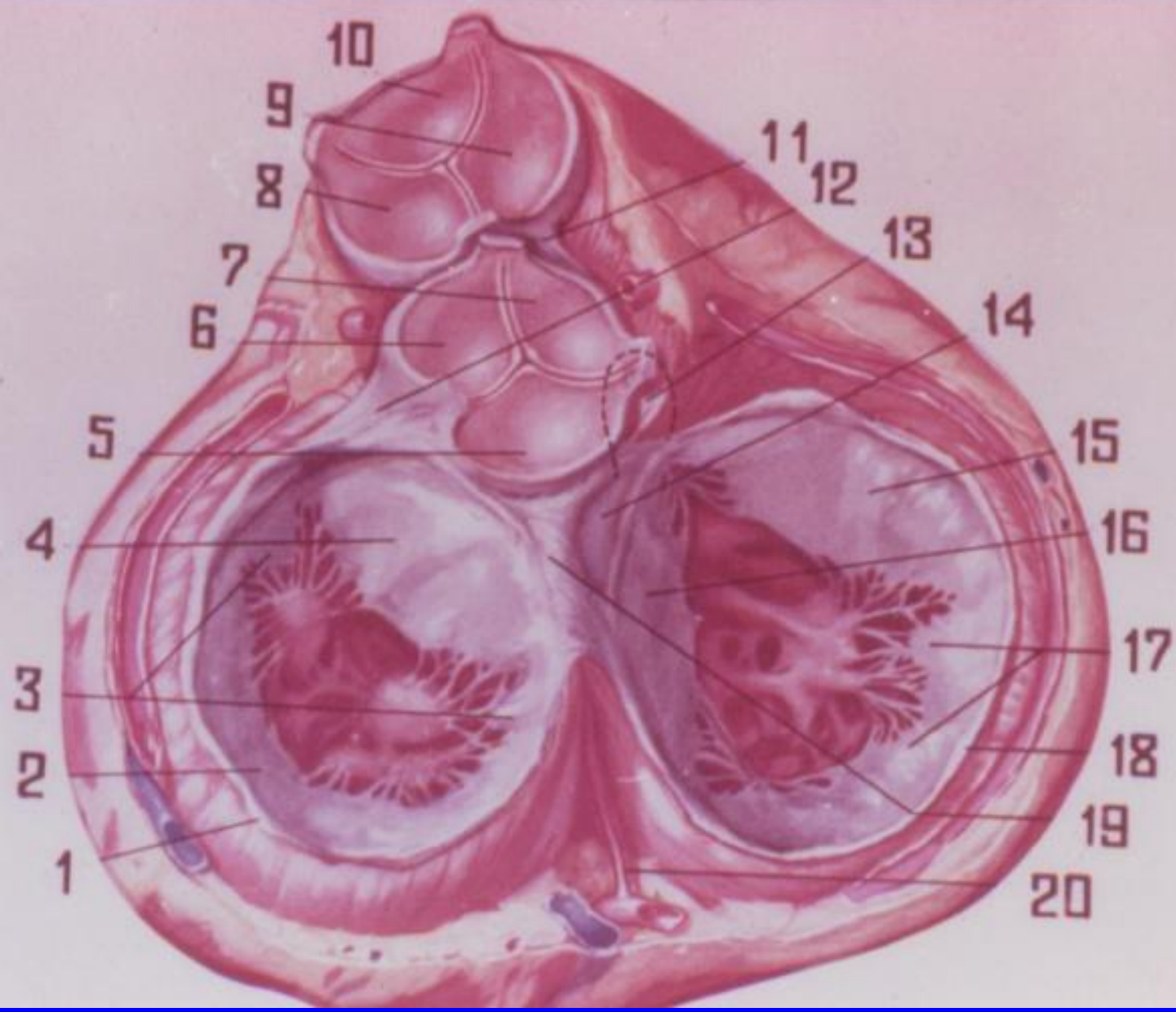


3  
2  
1

14  
15  
16

26 25 24 23 22 21 20 19 18 17



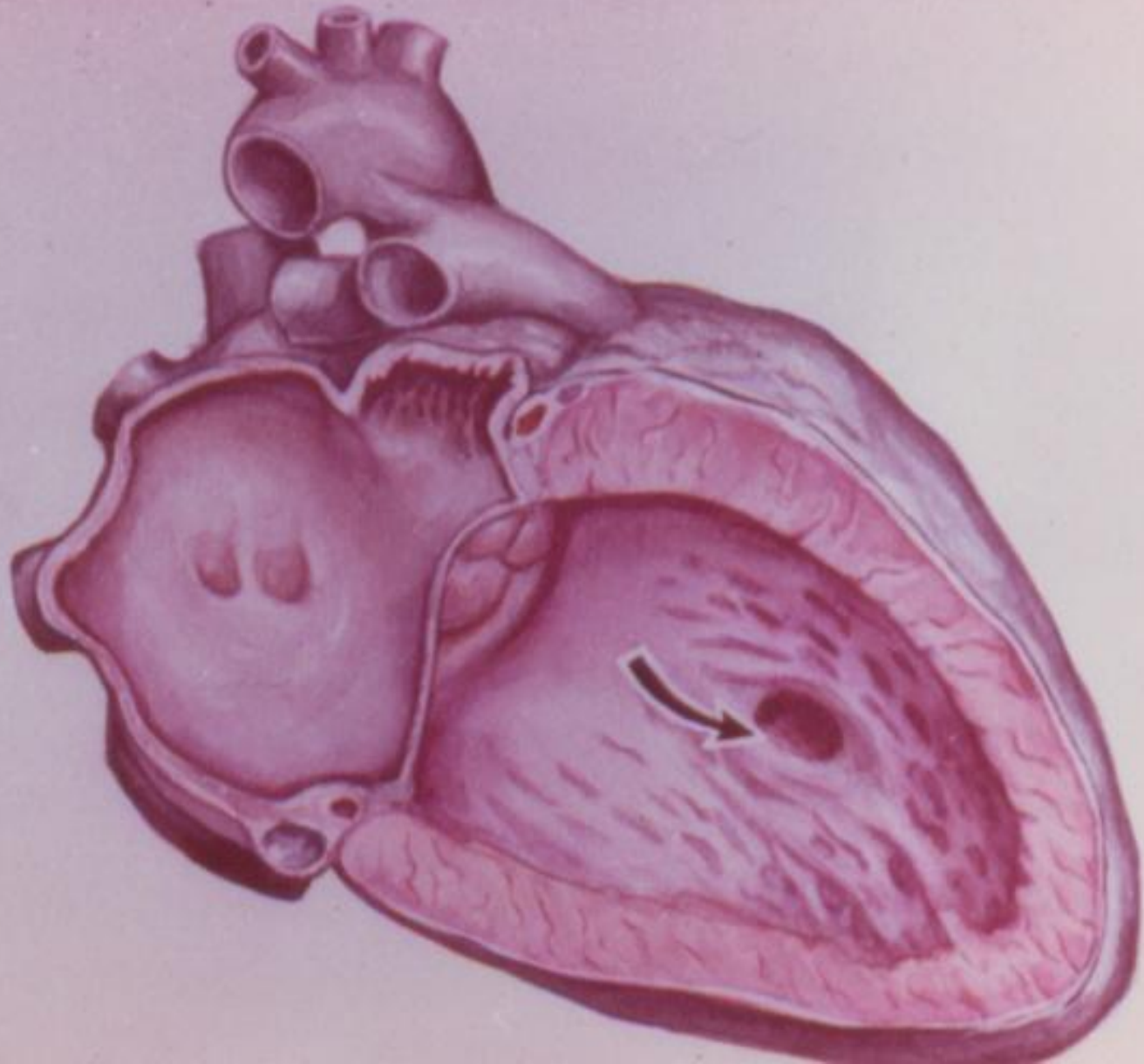


**3 части (отдела)  
межжелудочковой перегородки**

- **Входная или приточная**
- **Трабекулярная или мышечная**
- **Выходная или отточная**

# **3 группы дефектов межжелудочковой перегородки**

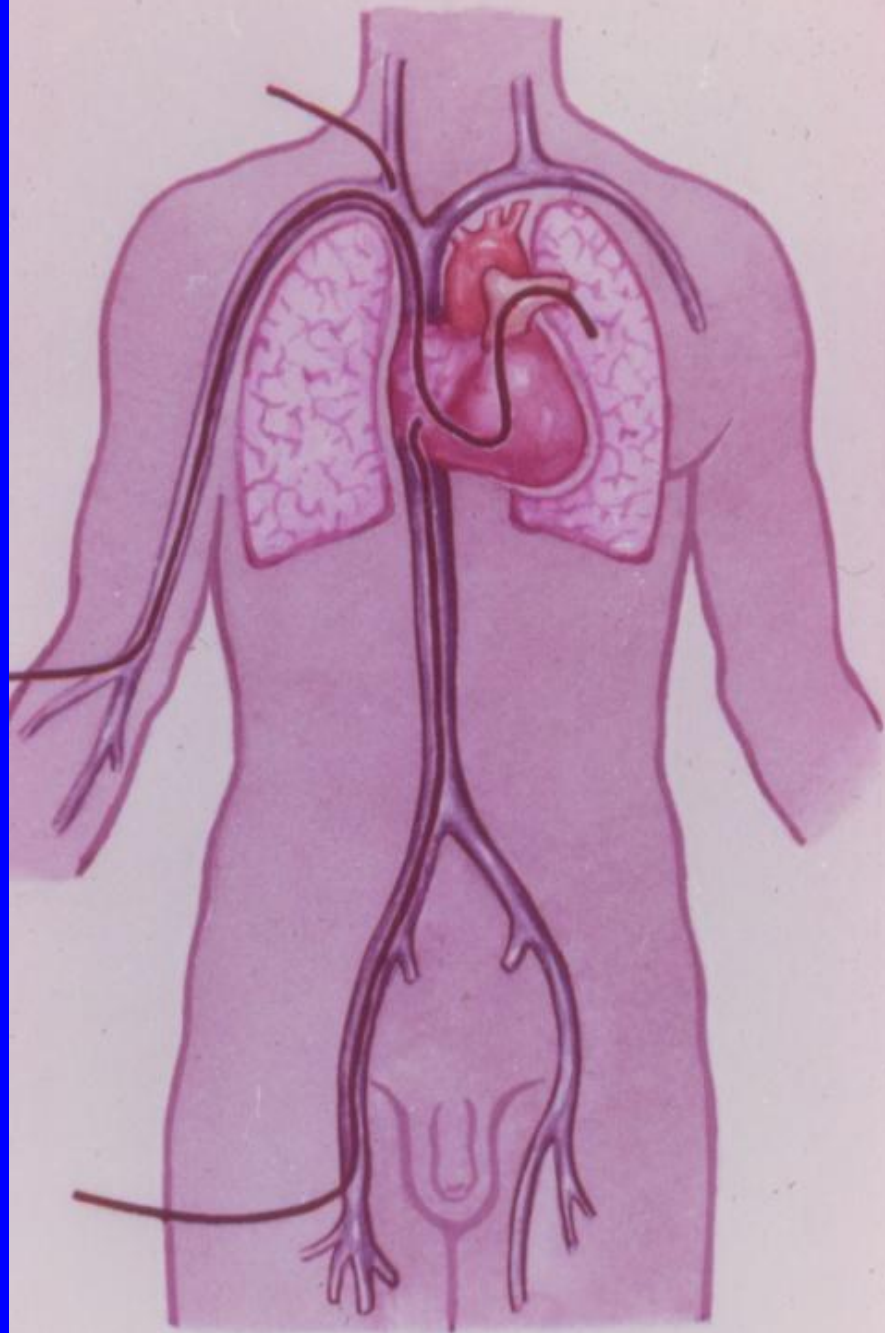
- **Перимембранозные (периперепончатые) дефекты: трабекулярной, приточной и отточной частей**
- **Подартериальные отточные дефекты**
- **Мышечные дефекты: входной, трабекулярной и выходной частей**

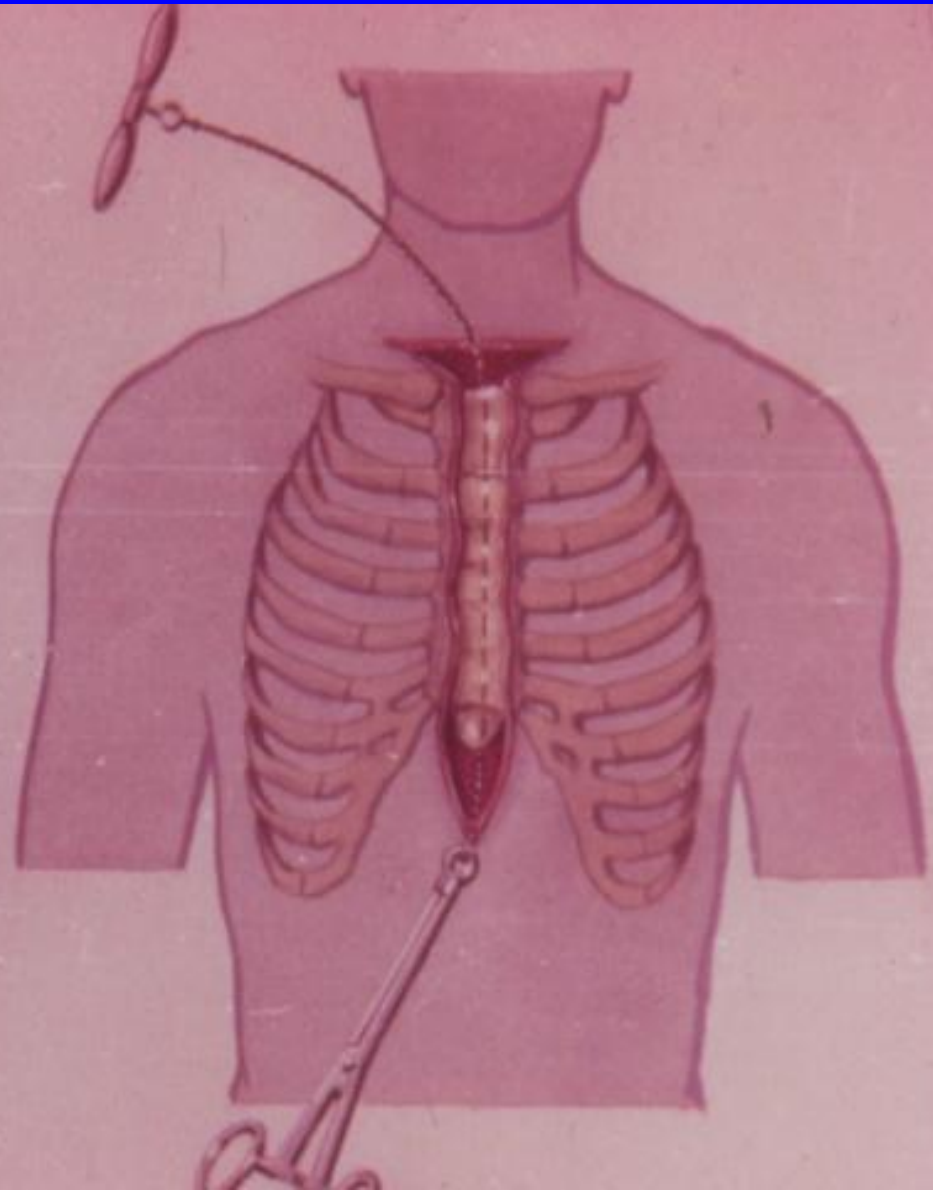
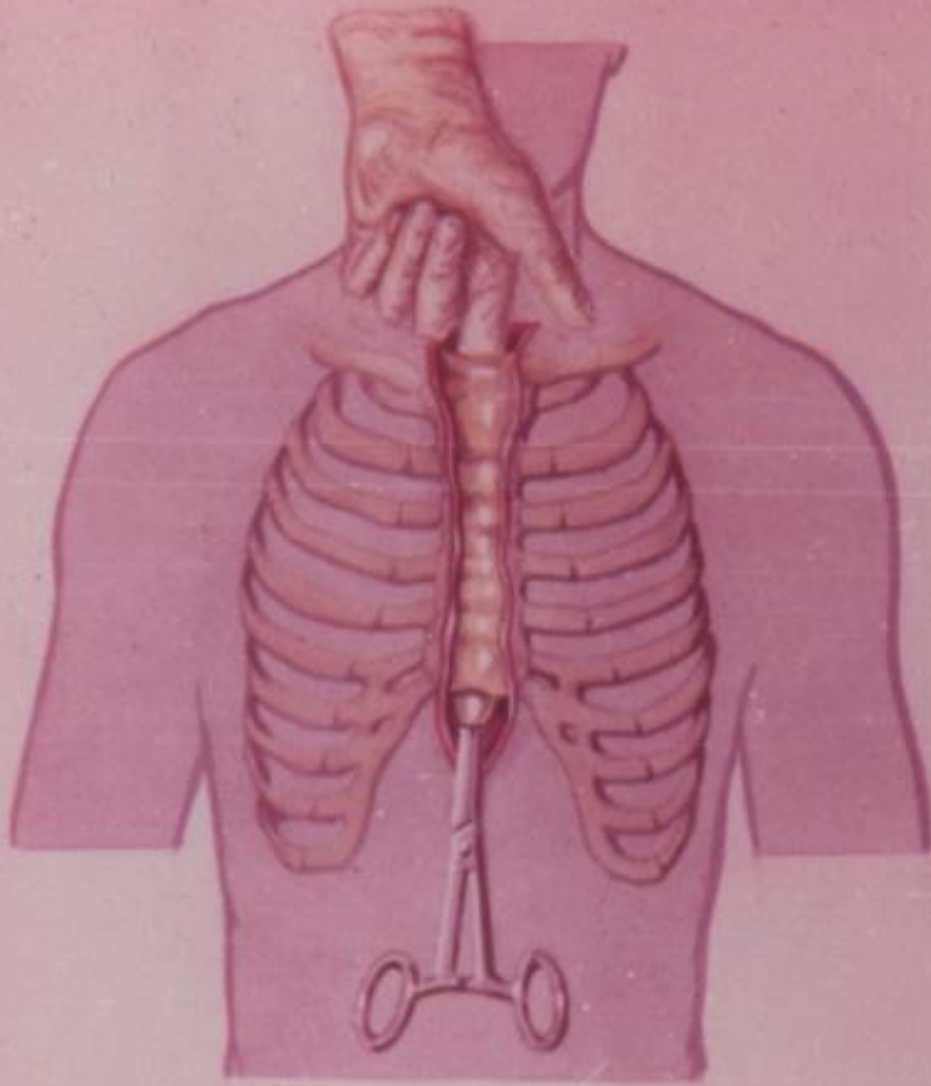


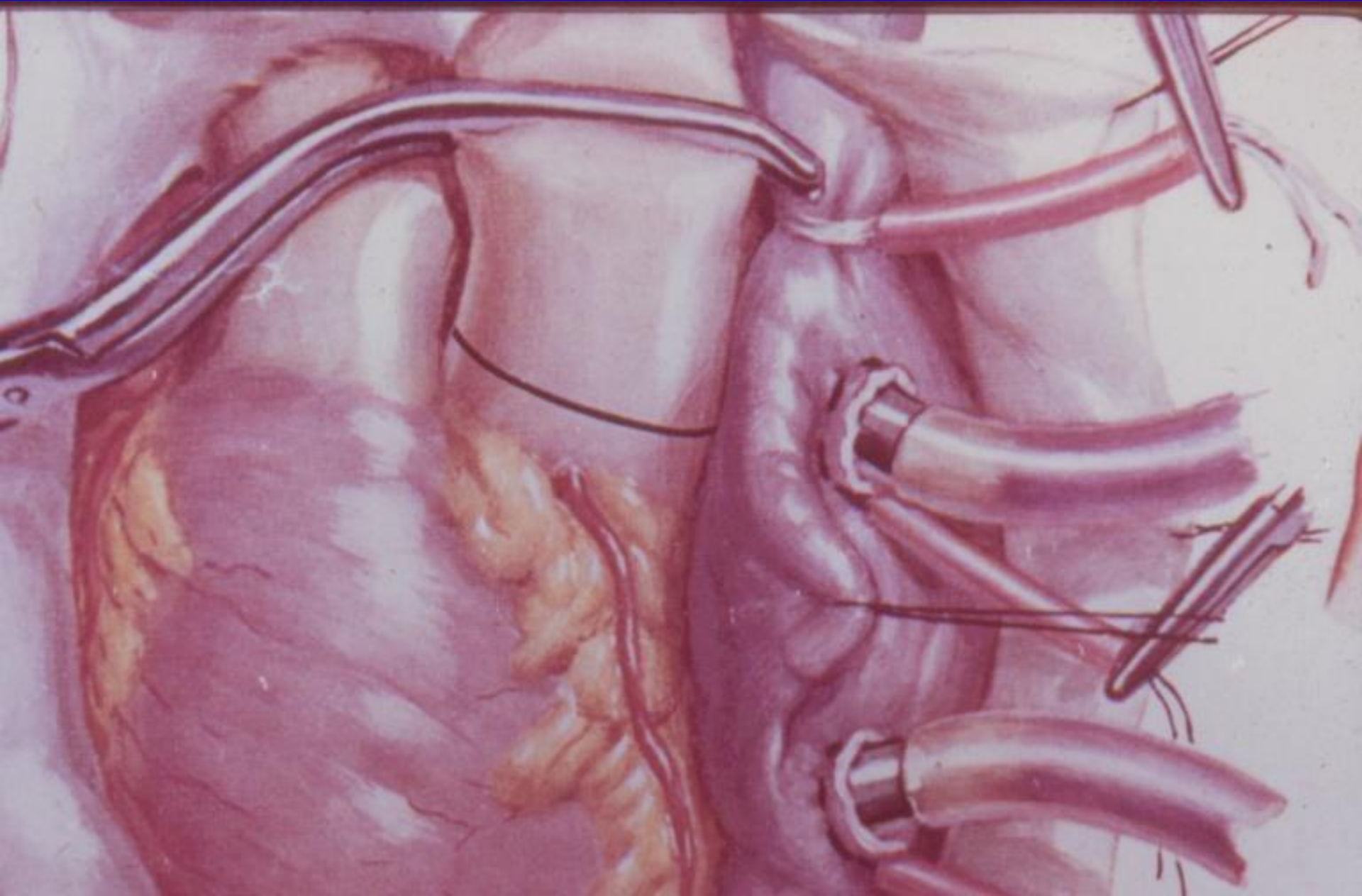


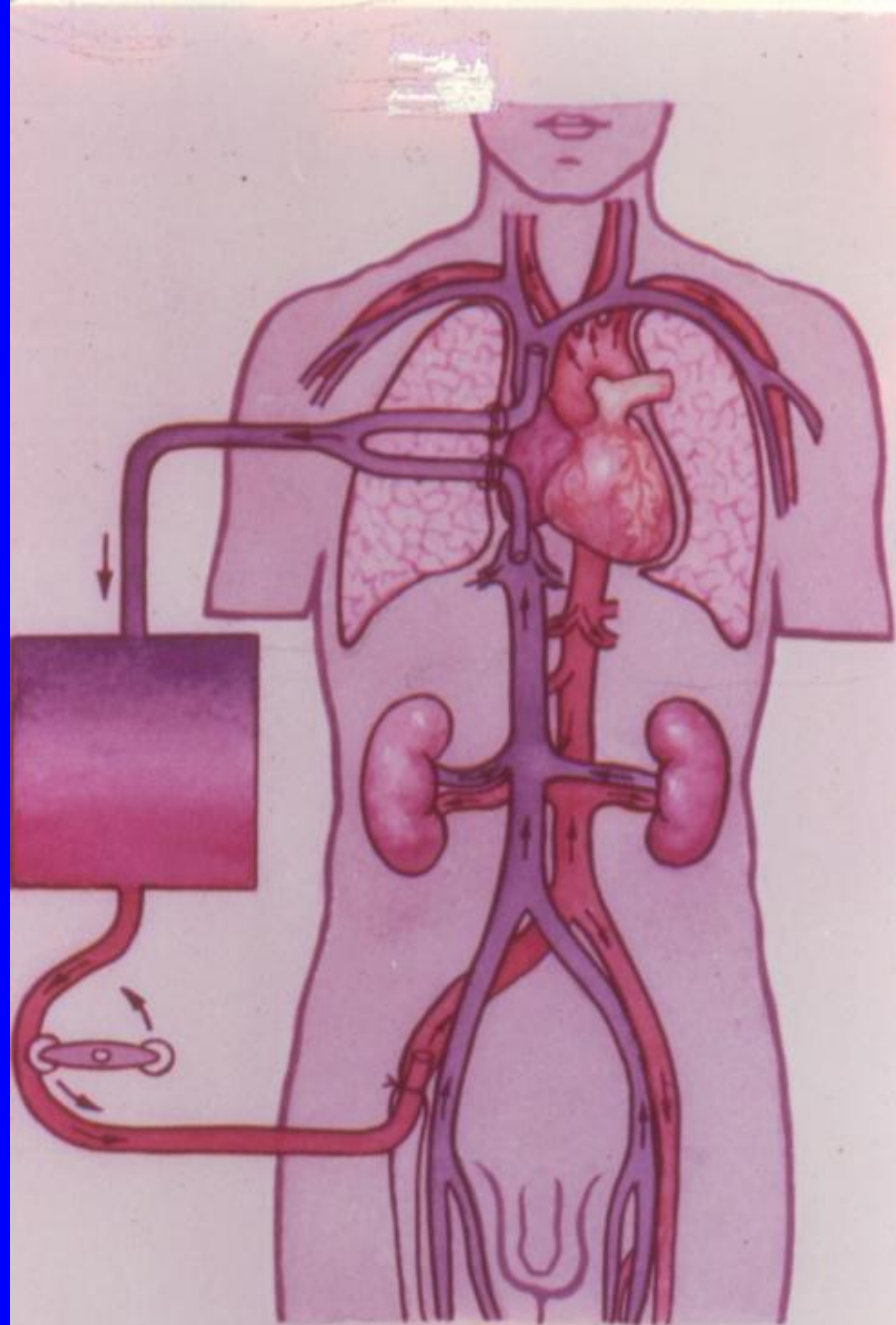
# Клиническая классификация легочной гипертензии

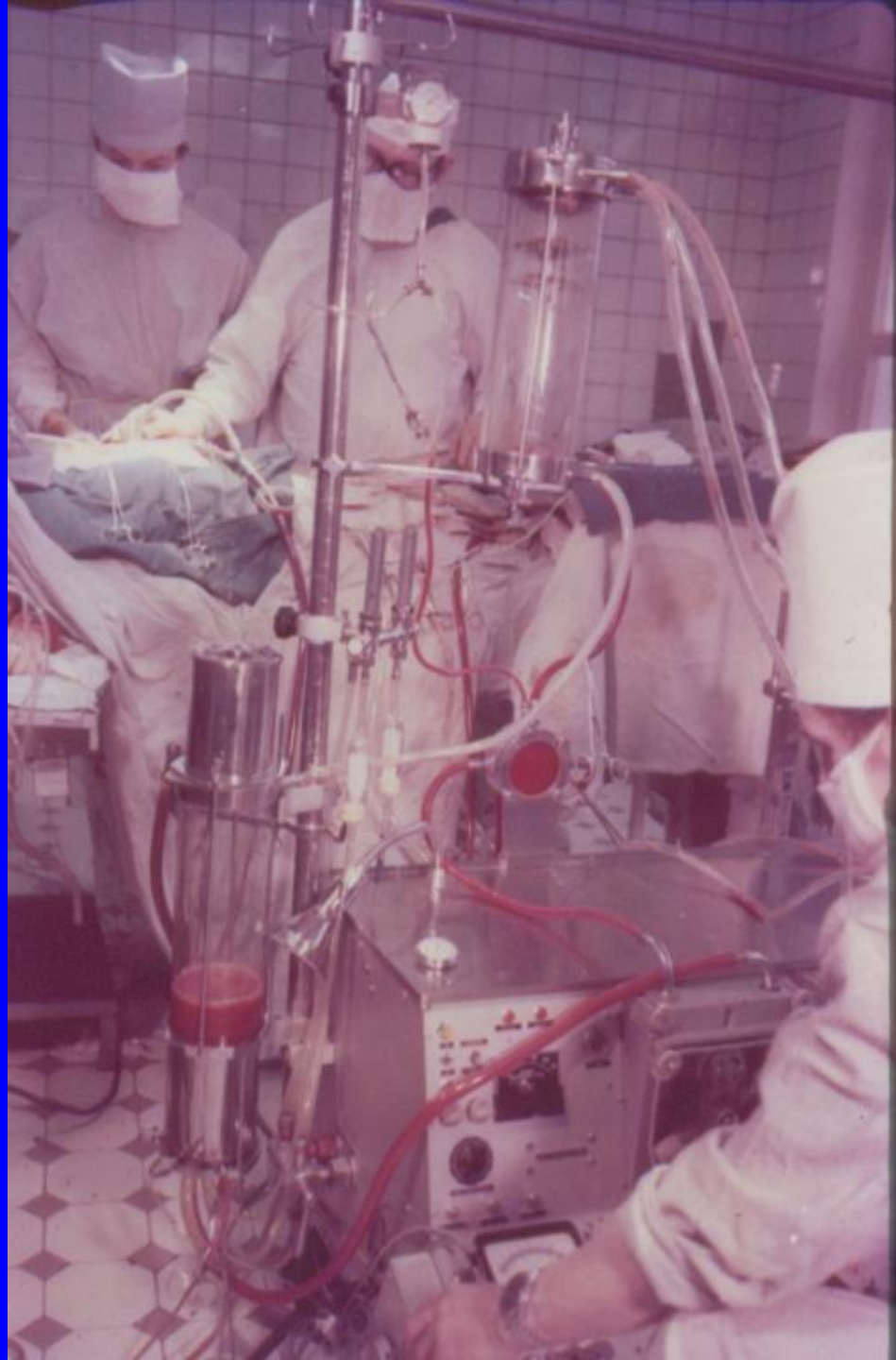
Стадия гипертензии	Отношение систолического давления в ЛС к системному АД (%)
I А	до 30
I В	30 - 60
II	до 70
III А	70 - 90
III В	90 - 99
IV	100

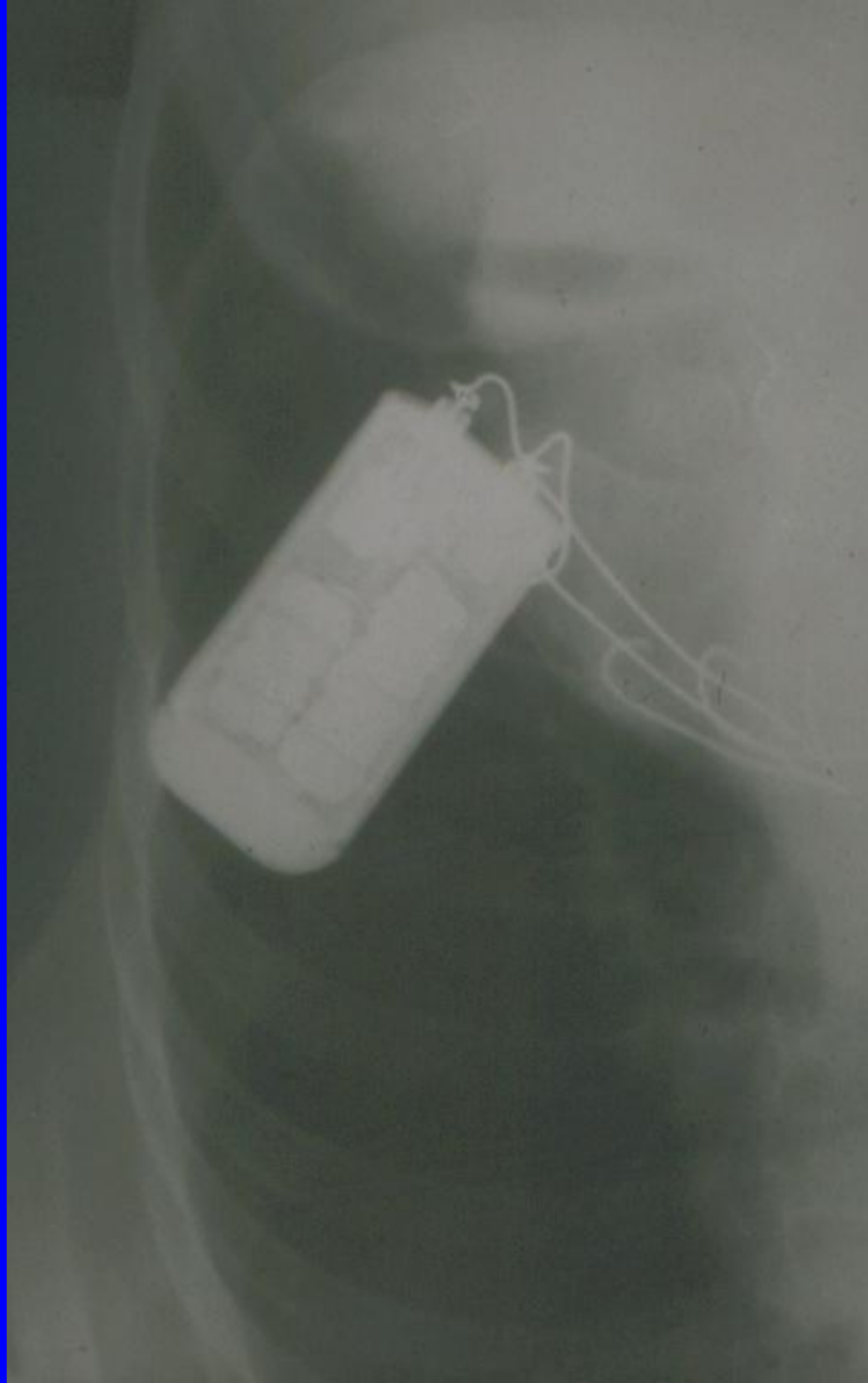








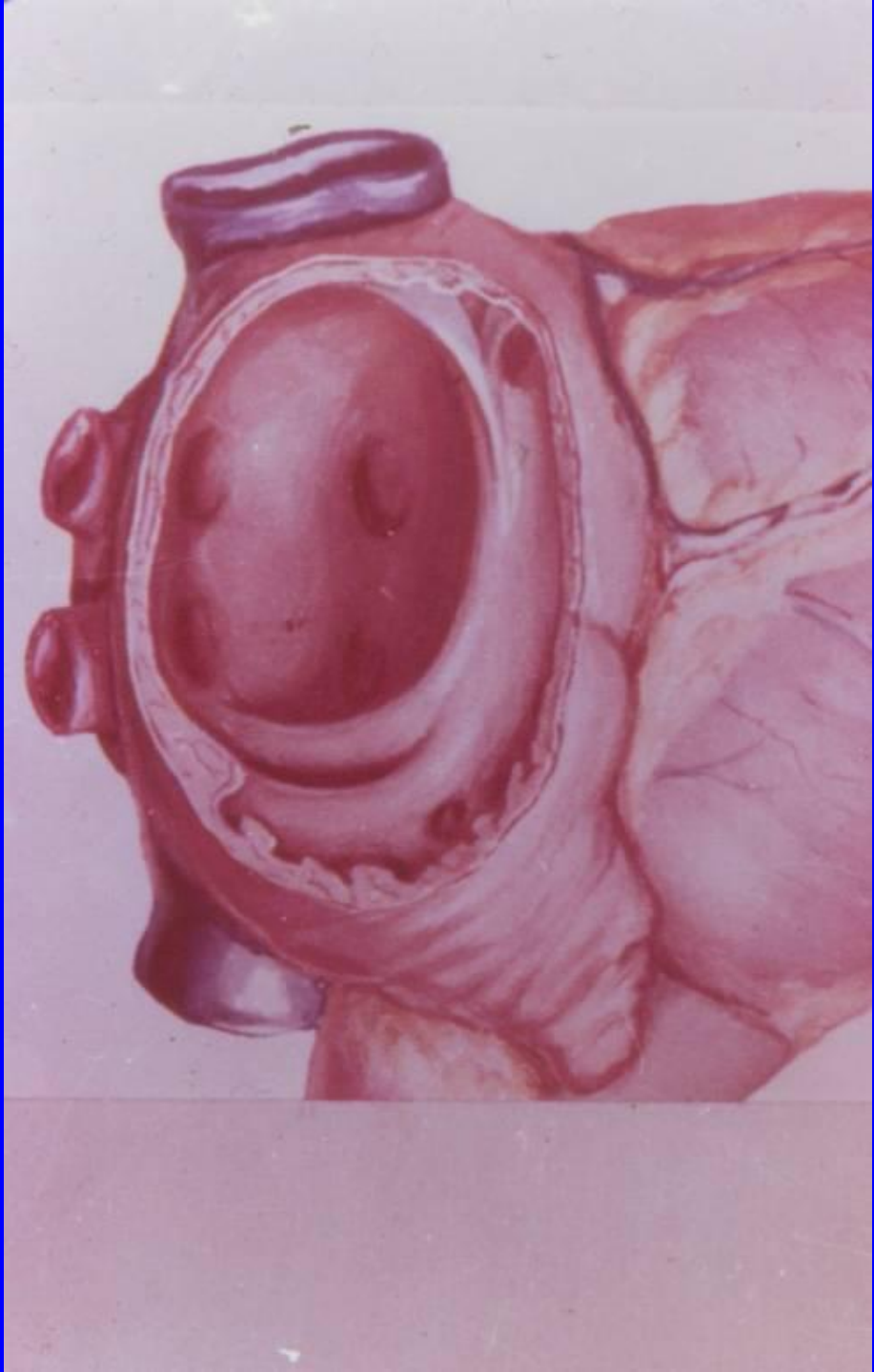




## **3 группы дефектов межпредсердной перегородки**

- Первичные дефекты**
- Вторичные дефекты (85-98 %  
от изолированных ДМПП)**
- Единственное предсердие**





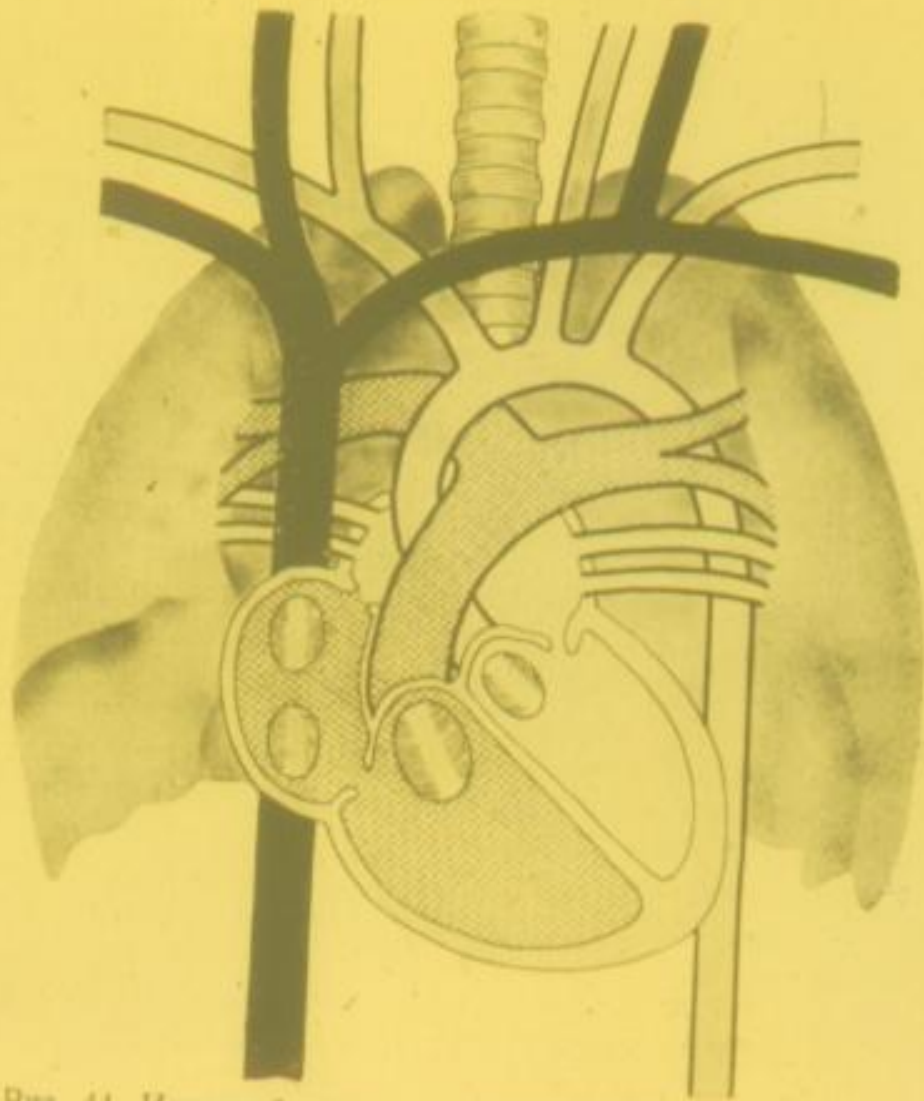
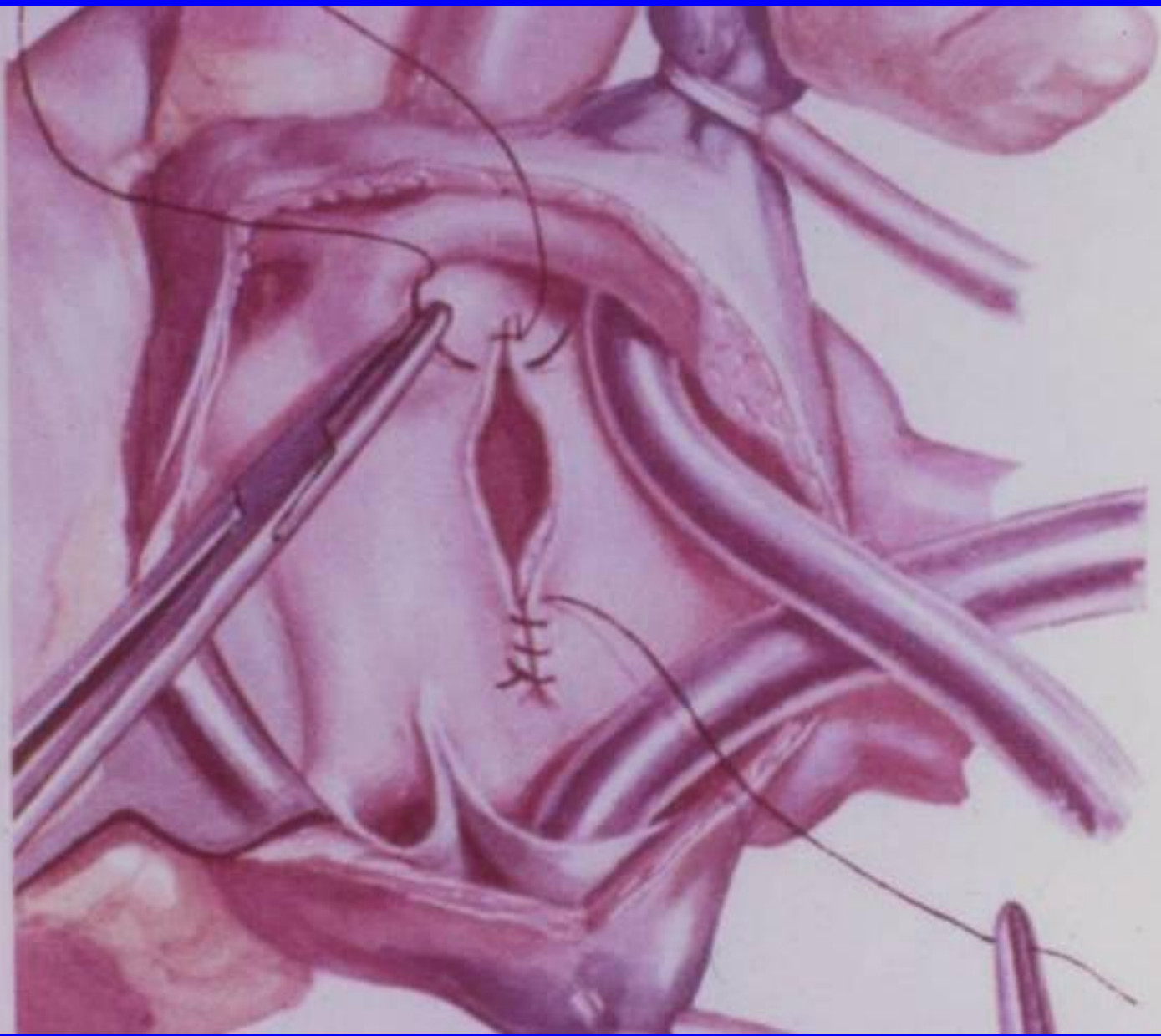
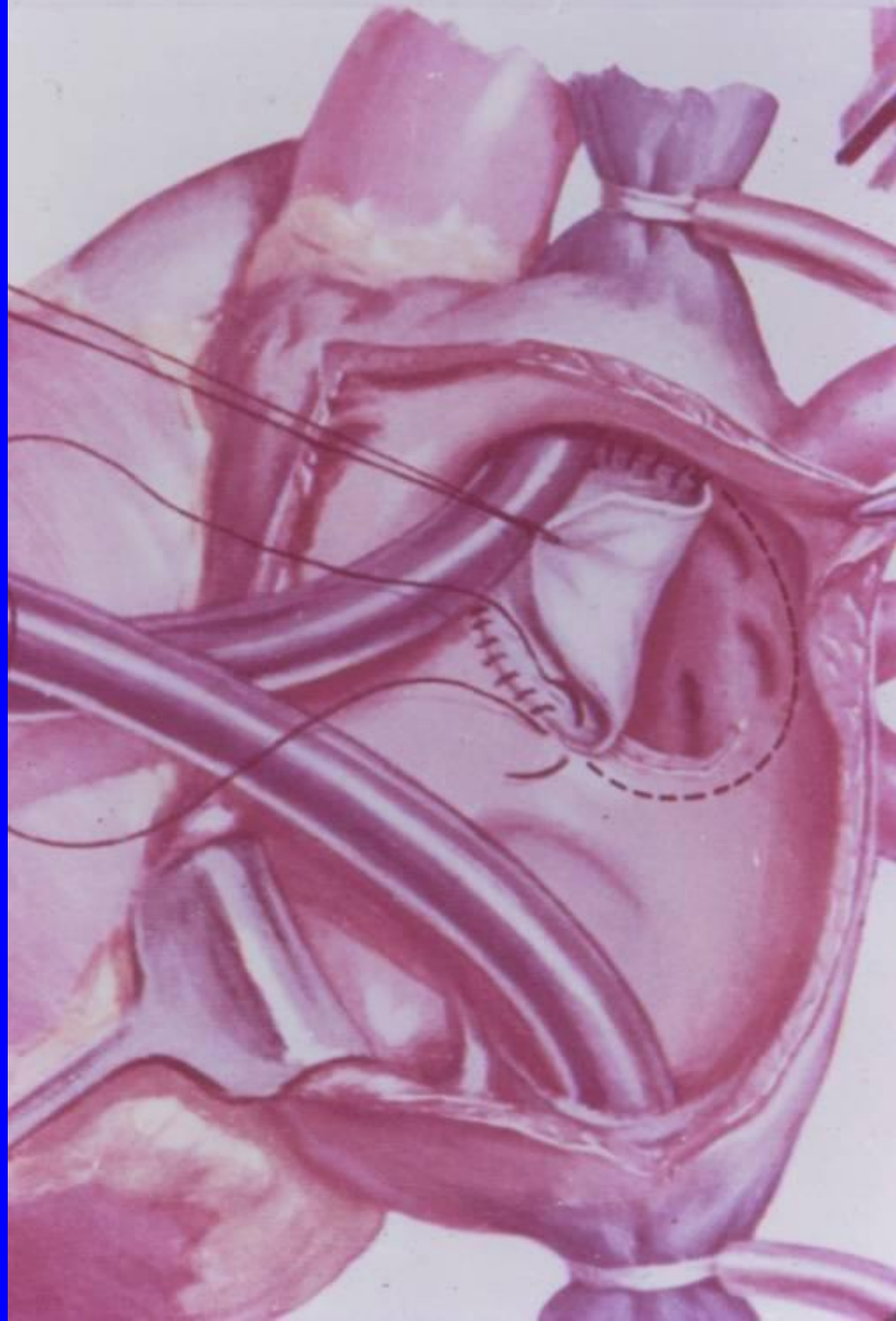


Рис. 44. Истинный дефект межпредсердной перегородки





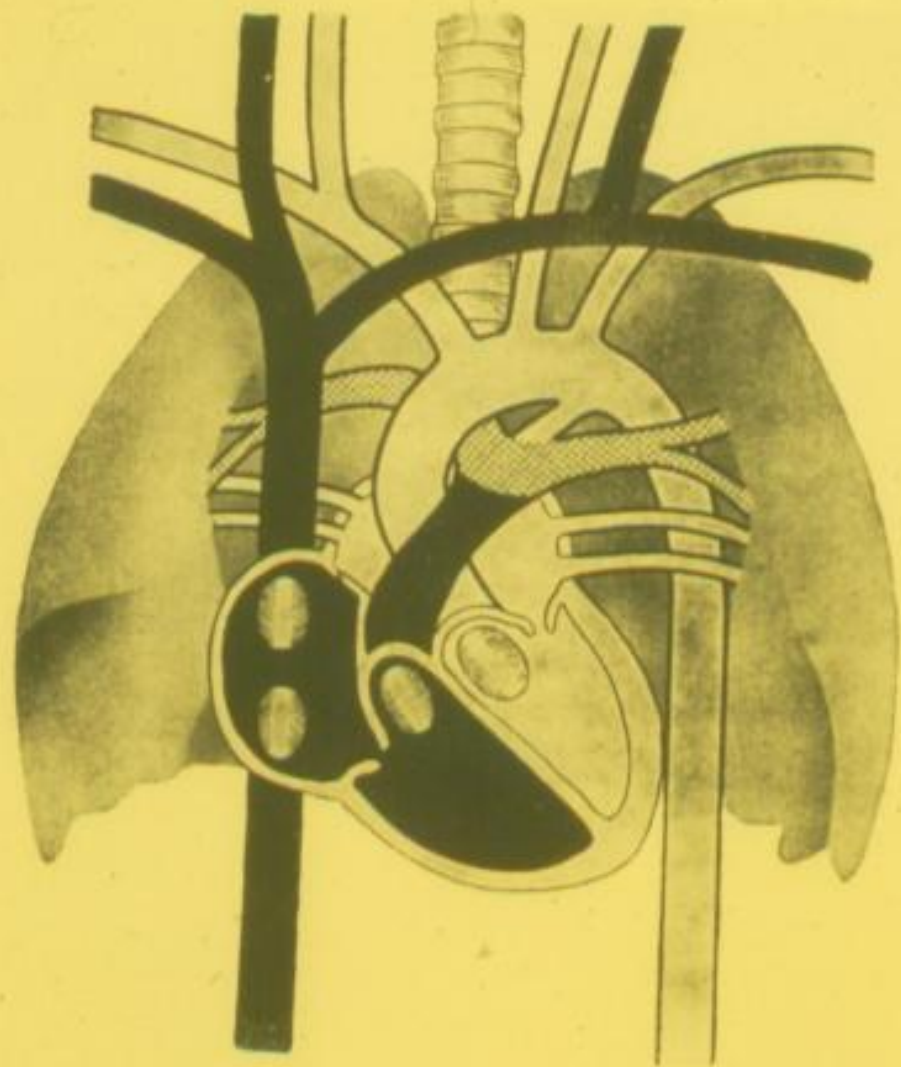
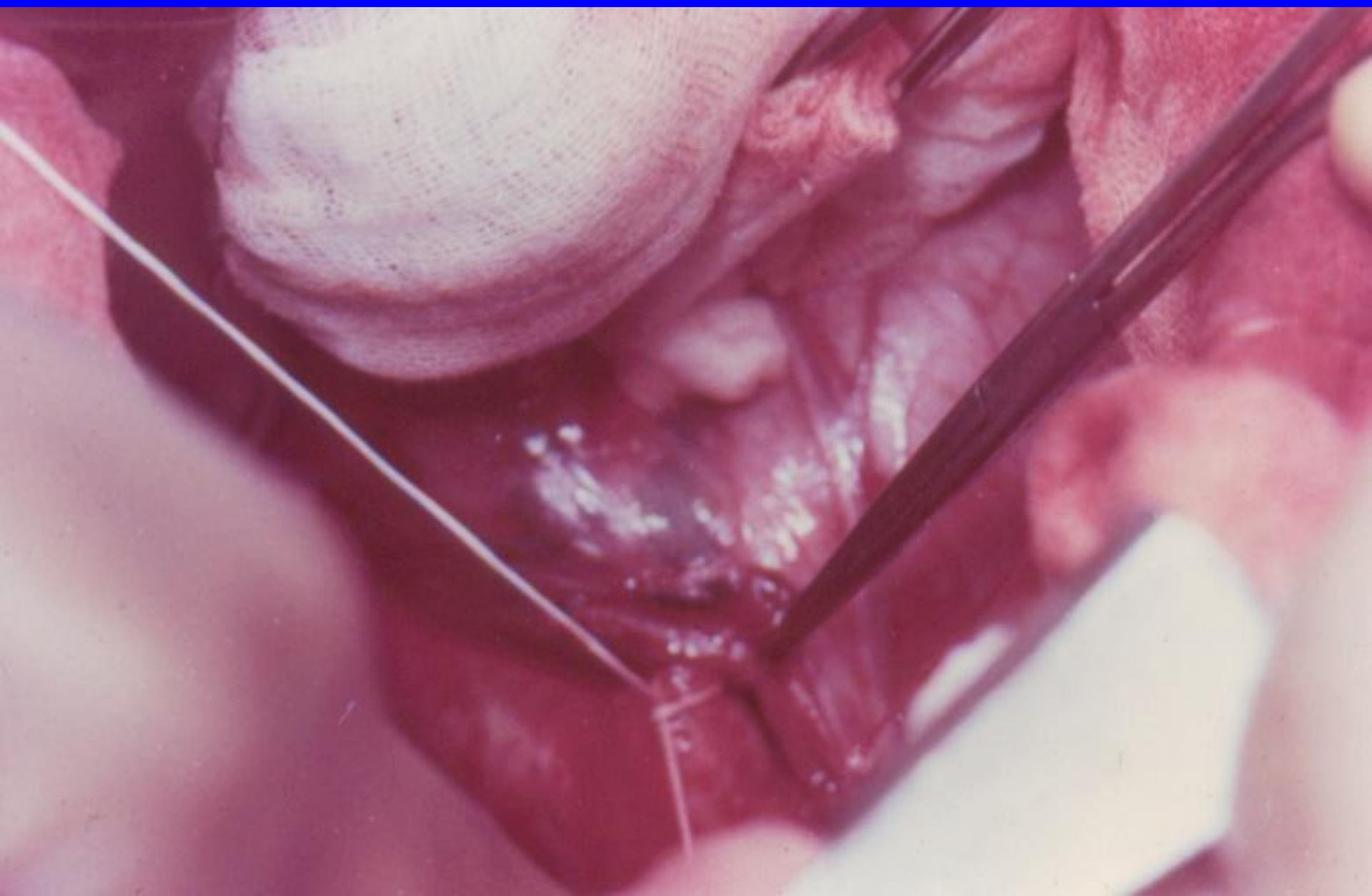


Рис. 94. Открытый боталлов проток.



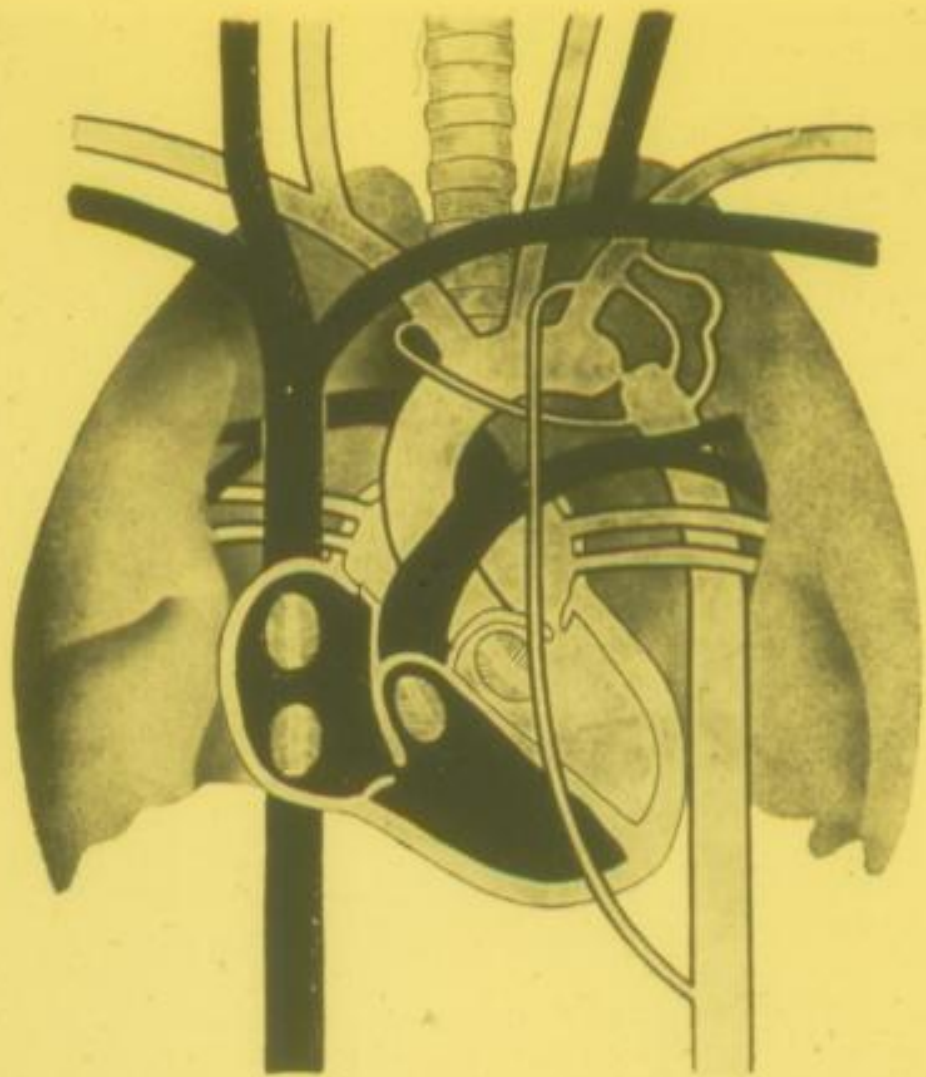
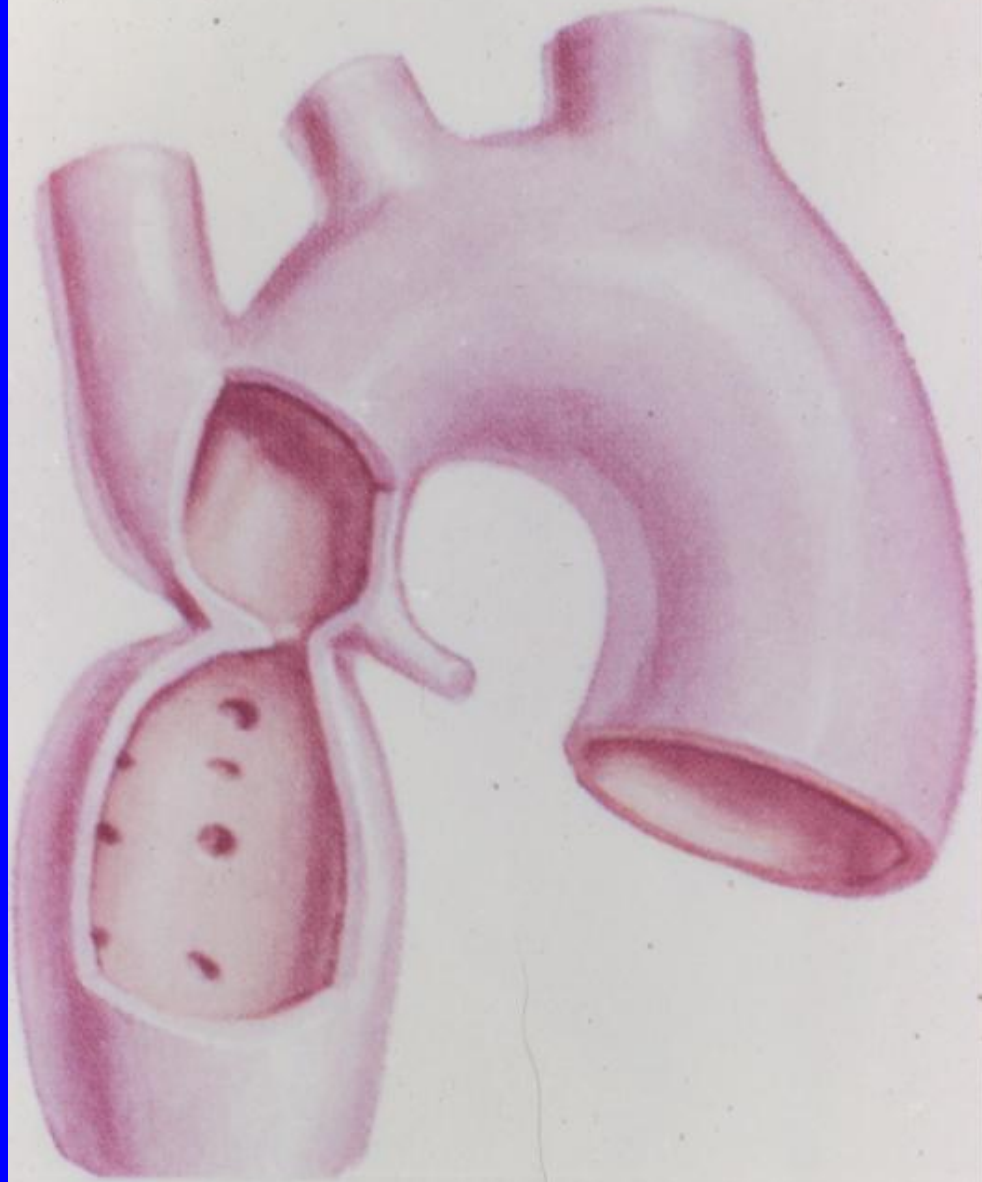
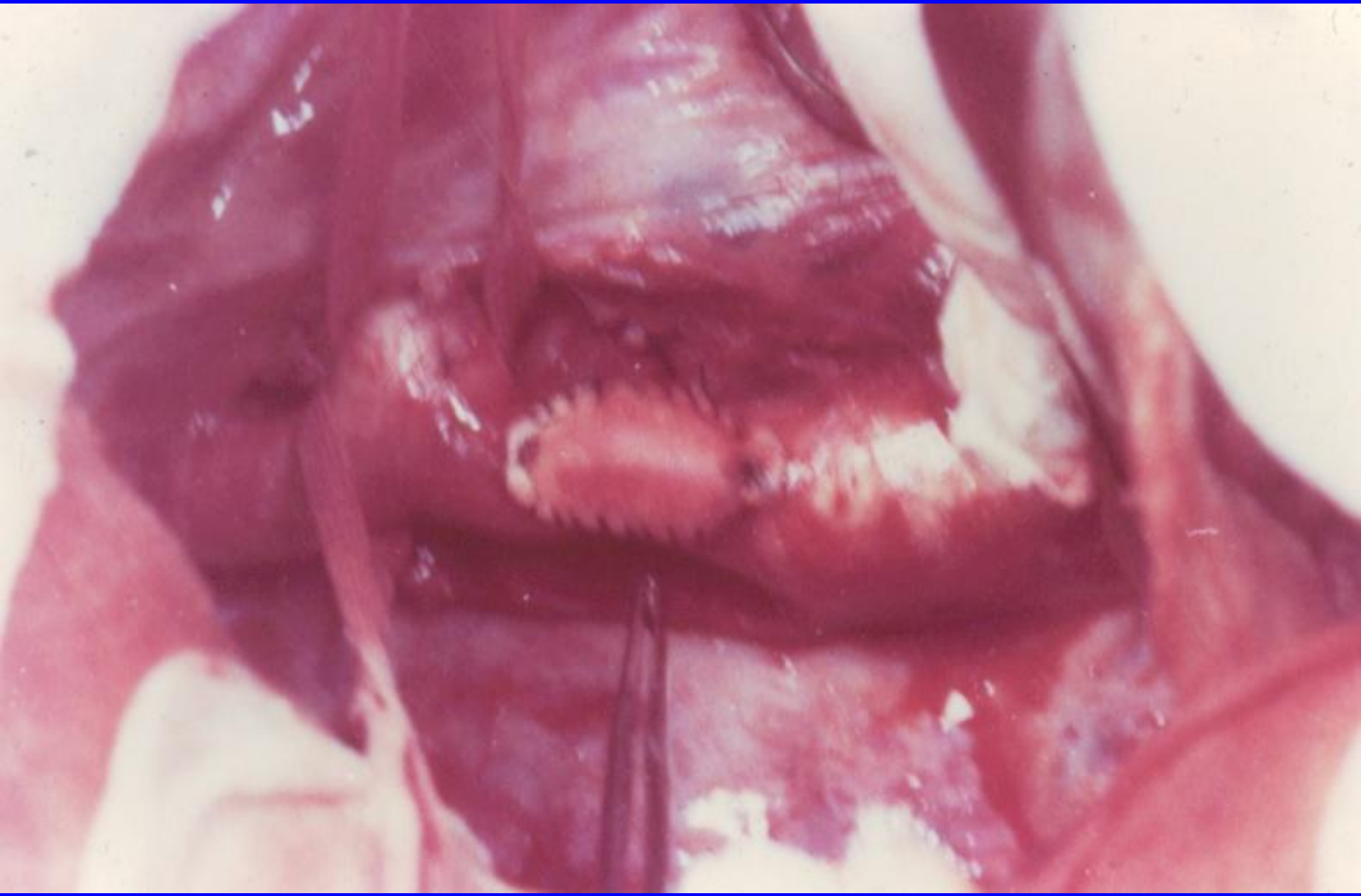


Рис. 98. Козаркташи аорты.







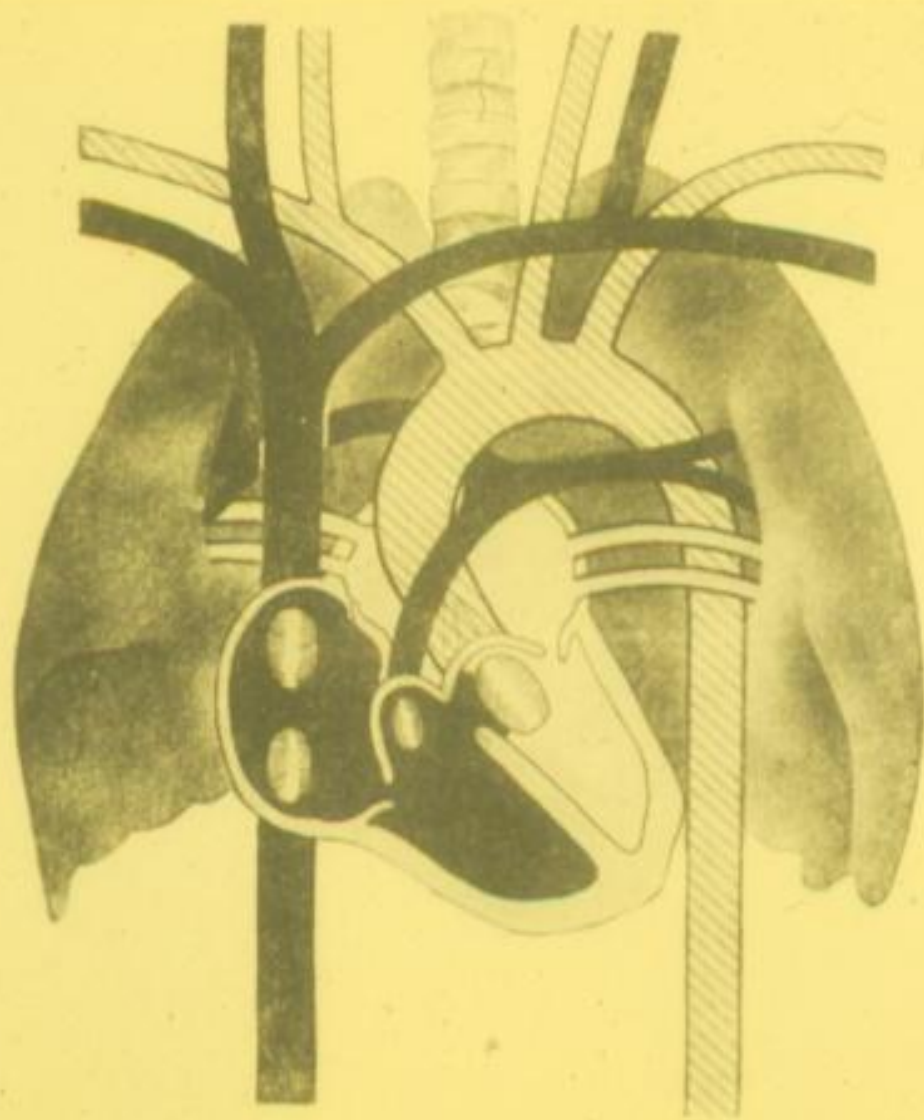


Рис. 57. Тетралогия Фалло.

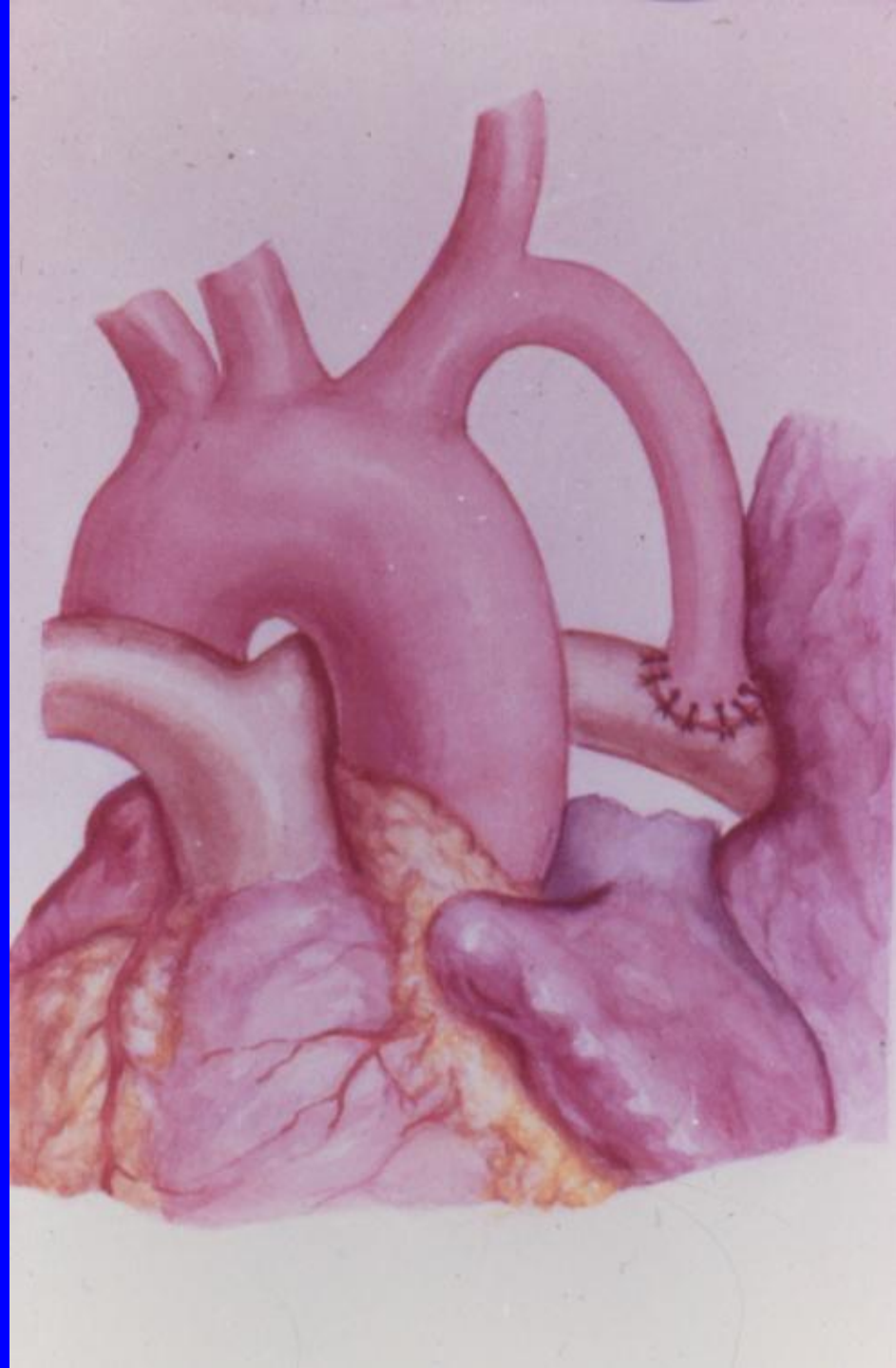
# Формы клинического течения тетрады Фалло

- Тяжелая форма;
- Классическая форма;
- Форма ТФ с одышечно-цианотическими приступами;
- ТФ с поздним цианозом (6-10 лет);
- Бледная форма ТФ.









# Классификация ИСКЛС

- **1 стадия - умеренный стеноз**  
(повышение СДПЖ до 60 мм рт. ст.);
- **2 стадия - выраженный стеноз**  
(СДПЖ - 61-100 мм рт. ст.);
- **3 стадия - резкий стеноз**  
(СДПЖ > 100 мм рт. ст.);
- **4 стадия - декомпенсации**  
(СДПЖ может быть не высоким).