

ЧЕЛОВЕК

Теория антропогенеза



Систематическое положение человека

Царство	Животные
Тип	Хордовые
Подтип	Позвоночные
Класс	Млекопитающие
Подкласс	Плацентарные
Отряд	Приматы
Подотряд	Человекообразные
Семейство	Люди
Род	Человек
Вид	Человек разумный (<i>Homo sapiens</i>)



Австралопитек африканский



Череп австралопитека африканского
(*Australopithecus africanus*)
(Sts 5) из Стеркфонтейна;

Австралопитеки

**ЖИЛИ
ПРИБЛИЗИТЕЛЬНО
9 МЛН. ЛЕТ НАЗАД**

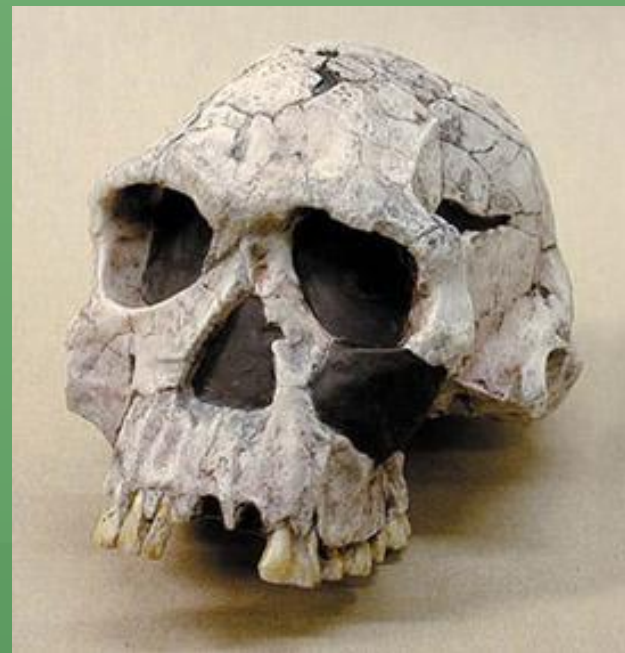


- РОСТ 100-150 СМ, ВЕС 30- 50 КГ
- ОБЪЕМ МОЗГА – ОКОЛО 600 СМ³
- ВЕРОЯТНО, ИСПОЛЬЗОВАЛИ ПРЕДМЕТЫ В КАЧЕСТВЕ ОРУДИЙ ДЛЯ ДОБЫВАНИЯ ПИЩИ
 - ХАРАКТЕРНО ПРЯМОХОЖДЕНИЕ
- ЧЕЛЮСТИ МАССИВНЕЕ, ЧЕМ У ЧЕЛОВЕКА
- СИЛЬНО РАЗВИТЫЕ НАДБРОВНЫЕ ДУГИ
- СОВМЕСТНАЯ ОХОТА, СТАДНЫЙ ОБРАЗ ЖИЗНИ
 - ЧАСТО ДОЕДАЛИ ОСТАТКИ ДОБЫЧИ ХИЩНИКОВ

«Ранние» *Ното*



Череп *Homo rudolfensis*
KNM-ER 1470 из Кооби-Фора



Череп *Homo rudolfensis*
KNM-ER 1470 из Кооби-Фора

«Ранние» *Homo*



Стопа "Человека умелого"
Homo habilis ОН 8 из Олдувая;

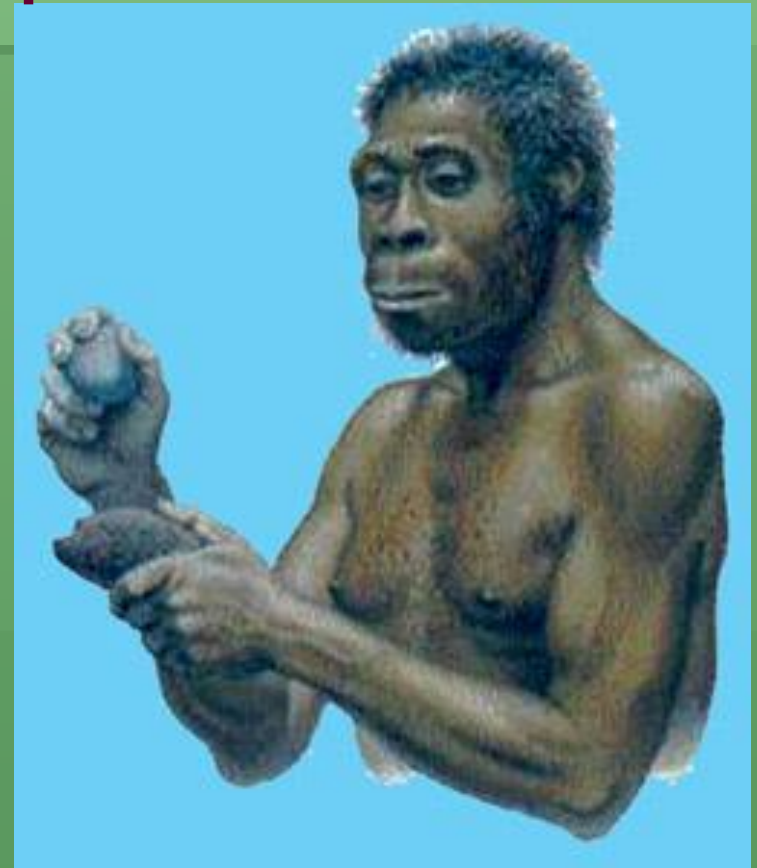


Череп "Человека умелого"
Homo habilis ОН 24 из Олдувая;

Питекантропы
Homo ergaster
«Человек работающий»



Череп *Homo ergaster*
KNM-ER 3733 из Кооби-Фора;



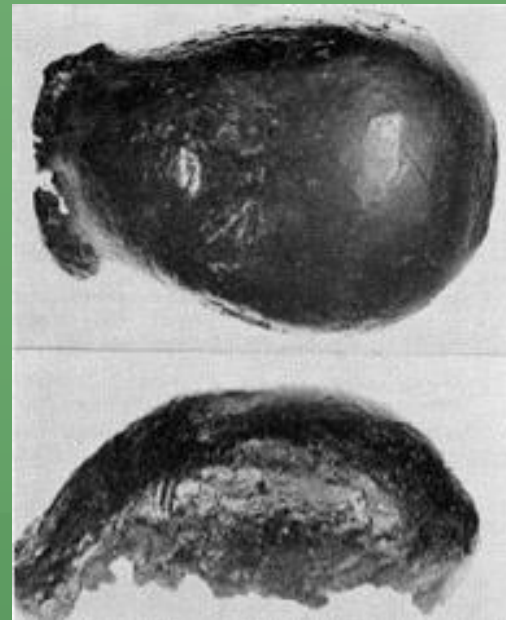
Реконструкция
"Человека работающего"
Homo ergaster;

ЧЕЛОВЕК ПРЯМОХОДЯЩИЙ

Homo erectus



Бедренная кость Триниль 1 –
первая находка
"Человека прямоходящего»
Homo erectus



Черепная крышка Питекантропа I –
первый череп *Homo erectus*

ЧЕЛОВЕК ПРЯМОХОДЯЩИЙ

Homo erectus



Реконструкция облика
Питекантропа I,
выполненная
М.М. Герасимовым



Черепная коробка Сангиран 2 с Явы

Древнейшие люди

Архантропы

**Жили приблизительно
1,6 млн. лет до 200 тыс. лет назад**



**рост 165-170 см
объем мозга около 800- 1400 см³
постоянное прямохождение
формирование речи
овладение огнем**

Неандертальцы (**Homo neanderthalensis**, или **H. sapiens neanderthalensis**)



Гибралтар 1, один из первых найденных черепов неандертальцев



Реконструкция облика Кабве (Брокен Хилл) из Замбии, первоначально описанного как *Homo rhodesiensis*



Древние люди

Неандертальцы

ЖИЛИ 200-30 ТЫС. ЛЕТ НАЗАД

- рост 165-170 см
- объем мозга 1200-1400 см³
- нижние конечности короче, чем у современных людей
 - бедренная кость сильно изогнута
 - низкий скошенный лоб
- сильно развитые надбровные дуги

- жили группами по 50-100 особей
 - использовали огонь
 - изготавливали разные орудия труда
 - строили очаги и жилища
- осуществляли захоронения погибших собратьев
 - зачатки речи
- возникновение религии
 - умелые охотники
- сохранялся каннибализм

Верхнепалеолитический человек



Портрет человека из бивня мамонта,
найденный в Дольни Вестонице (Чехия)



Погребение мужчины Сунгирь 1
(Россия, Владимирская область)

Ископаемые люди современного типа Кроманьонцы



Жили 30-40 тыс. лет назад.

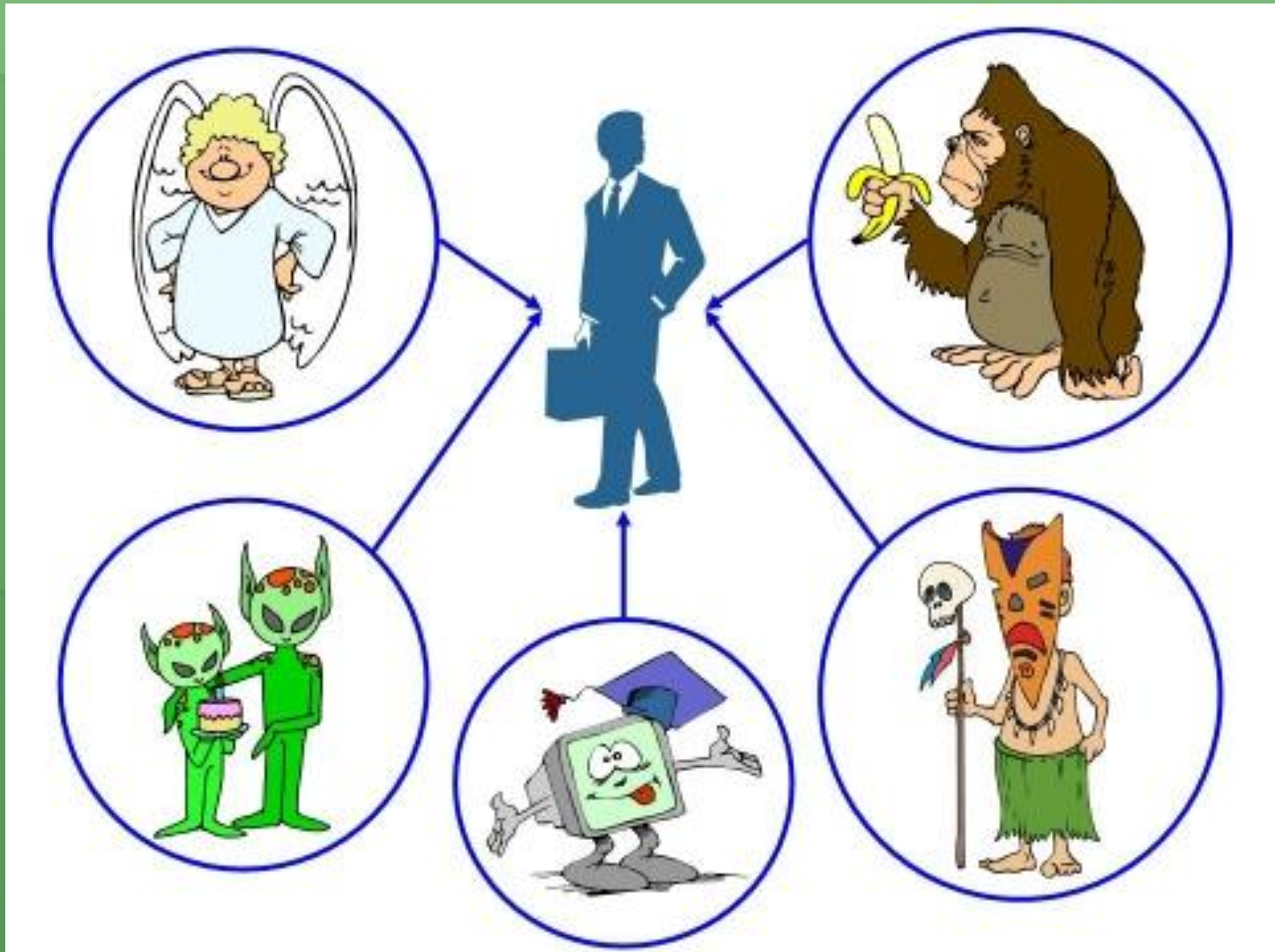
- **рост до 180 см**
- **объем мозга около 1600 см³**
- **отсутствует сплошной надглазничный валик**
- **плотное телосложение**
- **развитая мускулатура**
- **подбородочный выступ**

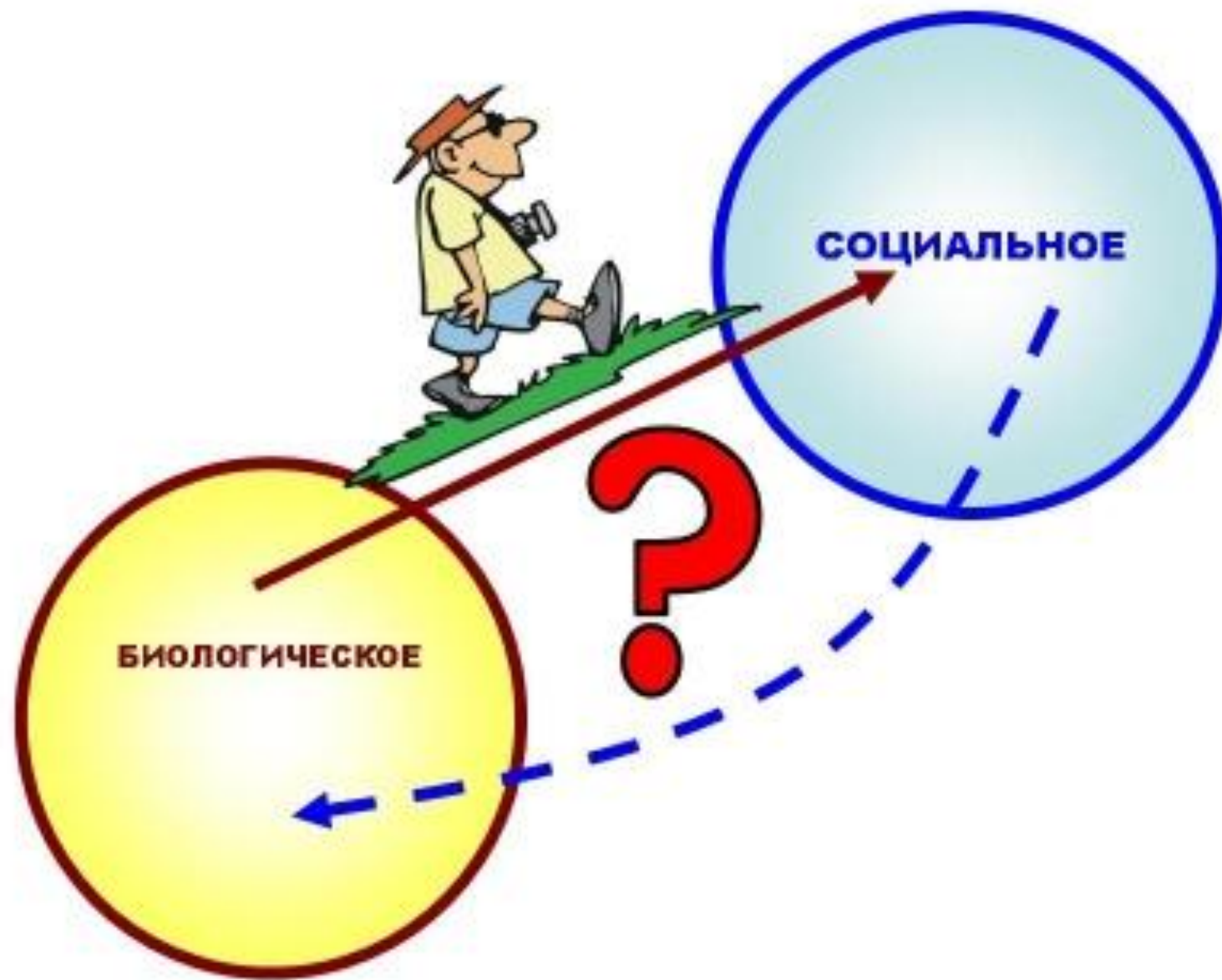
- **жили в родовой общине, строили поселения**
- **изготавливали сложные орудия труда**
- **умели шлифовать, сверлить**
- **сознательное захоронение умерших собратьев**
- **развитая членораздельная речь**
- **носили одежду из шкур**
- **целенаправленная передача опыта**
- **альтруизм, человеколюбие**
- **бережное отношение к старикам**
- **возникновение искусства**
- **приручение животных**
- **первые шаги земледелия**

ЭВОЛЮЦИЯ СОЗНАНИЯ



Социализация человека







<http://psyworld.org.ru>



СМЫСЛ ЖИЗНИ

Есть у всех, кто о нём не задумывается

Подходы к проблеме смысла ЖИЗНИ

моральный материальный

- **«В чем смысл жизни? Служить другим и делать добро». Аристотель**

- **« ... цель человека – быть самим собой, а условие достижения этой цели – быть человеком для себя: не самоотречение, не себялюбие, а любовь к себе; не отказ от индивидуального, - а утверждение своего собственного человеческого Я: вот истинные высшие ценности гуманистической этики. Чтобы формировать ценности и доверять им, человек должен знать самого себя, свою естественную способность делать добро».**
Эрих Фромм

