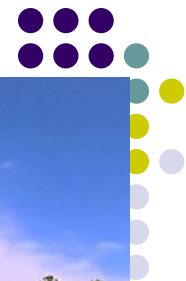
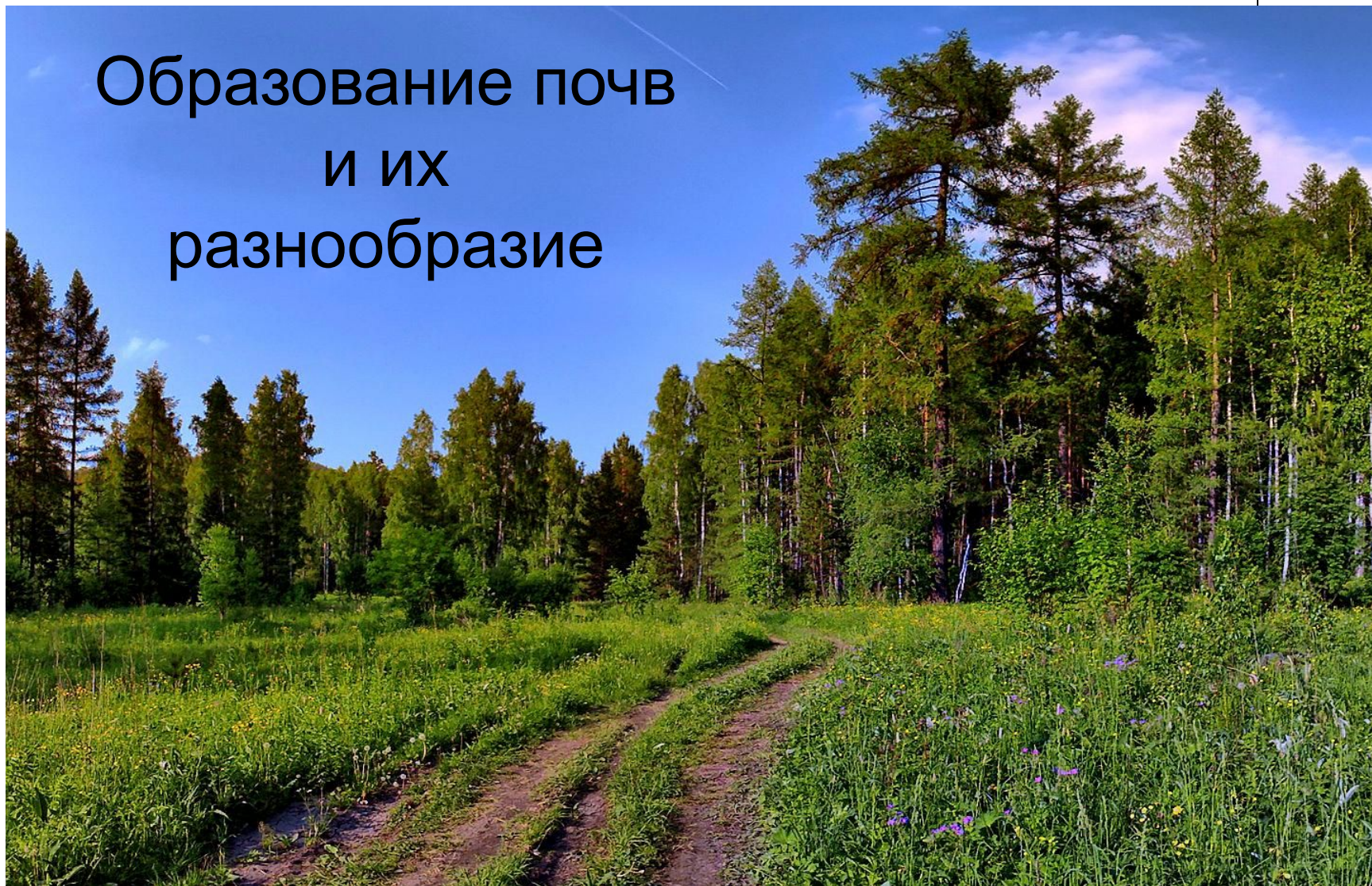


# Образование почв и их разнообразиие





# Почему землю называли кормилицей?



**Почва= это верхний слой земной коры, обладающий плодородием:**





# Факторы, влияющие на образование почвы.



Ца  
р

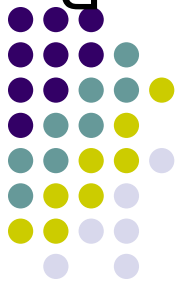


Под действием ветра, солнца, воды, перепада температур происходит разрушение горных пород.



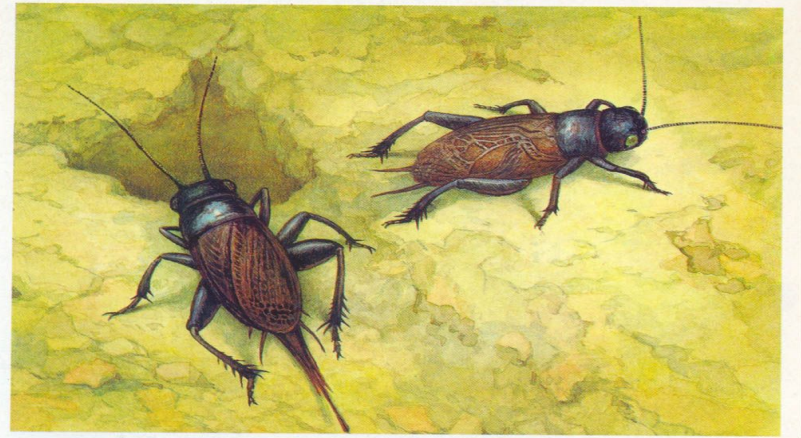
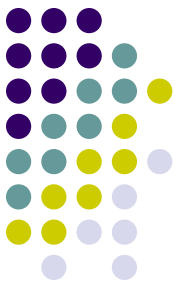


Растения разрушают  
корнями горные породы.  
При их отмирании  
образуется перегной.

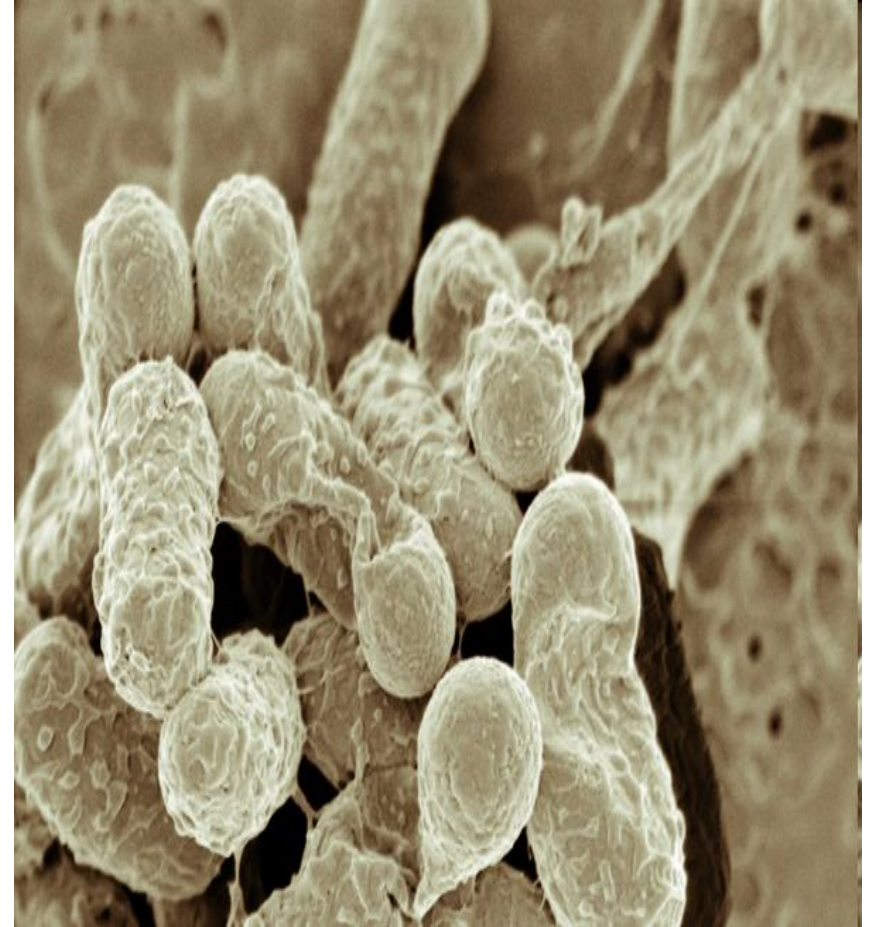
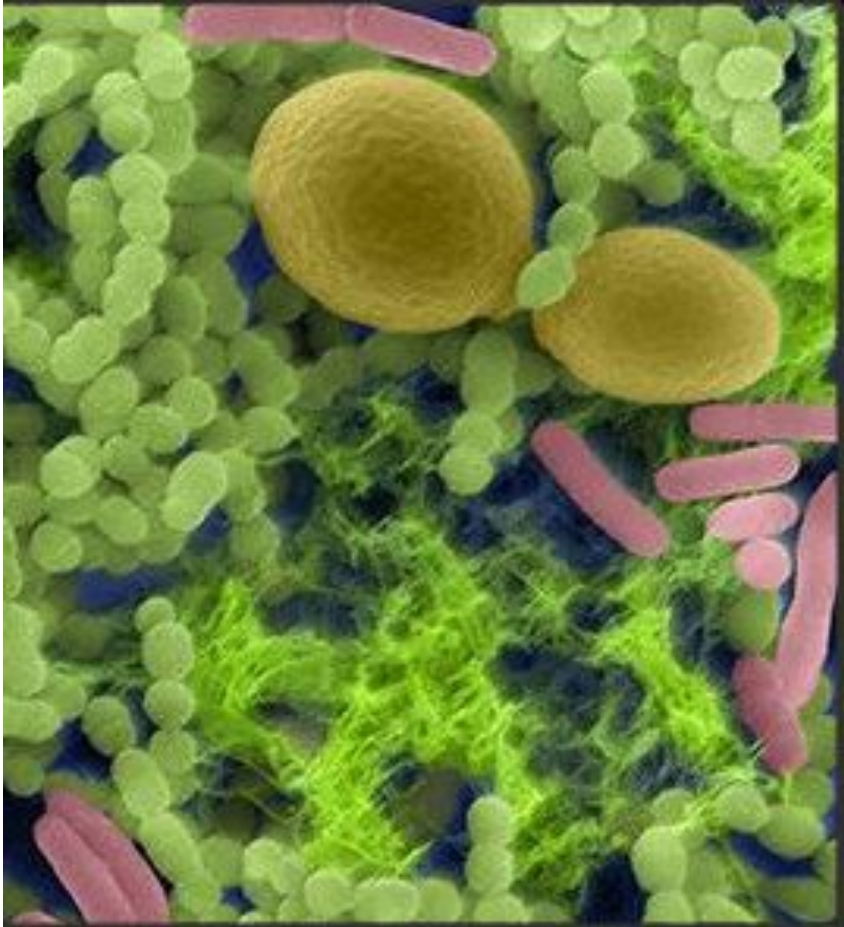
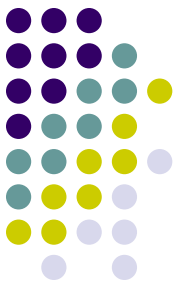




**Животные, в результате жизнедеятельности, образуют перегной и рыхлят почву.**



**Микроорганизмы- грибы и бактерии, перерабатывают  
остатки растений и животных, превращая их в перегной  
и минеральные вещества**

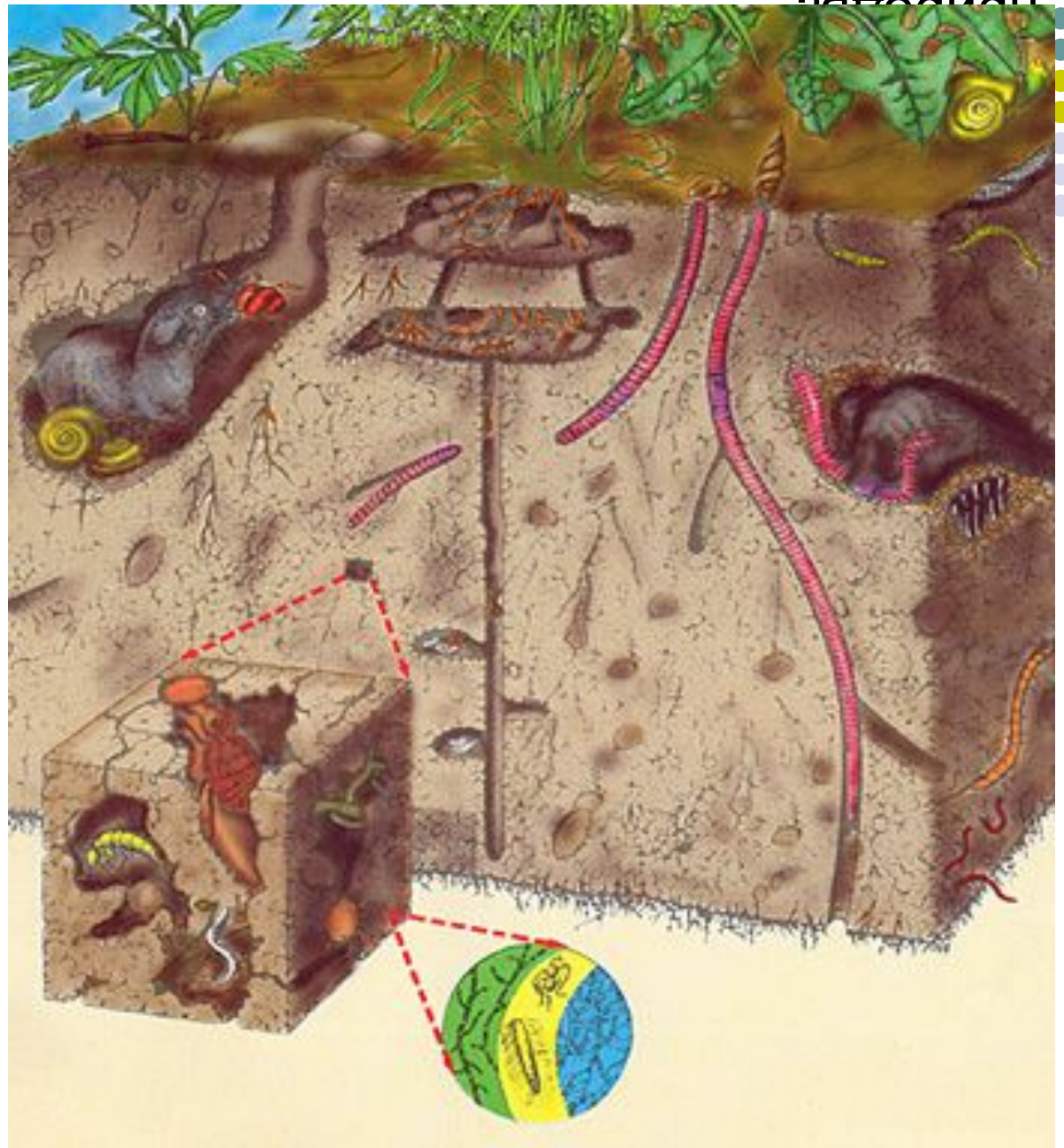






Почва- это  
тело живой  
или неживой  
природы?  
Почему вы  
так решили?

Почва- это особое тело природы, образующееся в результате взаимодействия неживой (неорганической) и живой (органической) природы.





# Структура почвы



Характеристика  
почвы

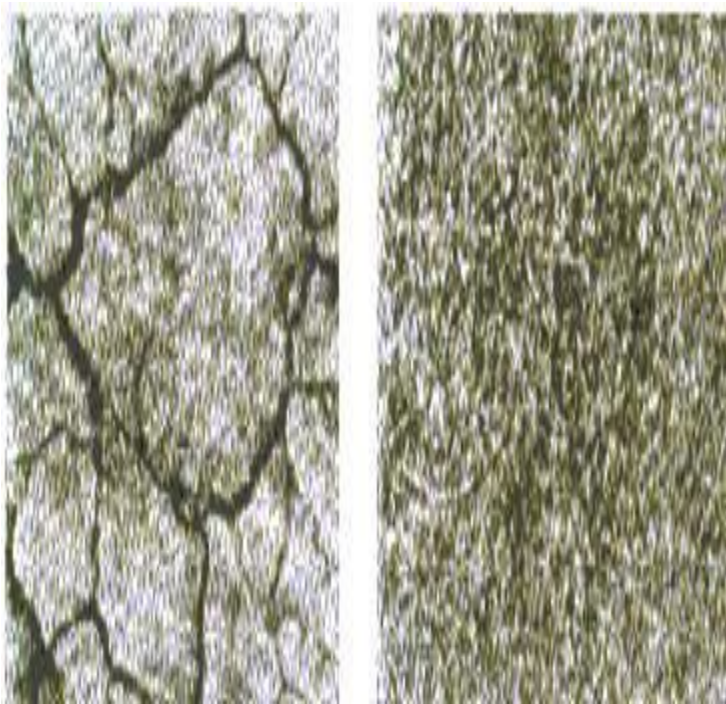
структурная

?

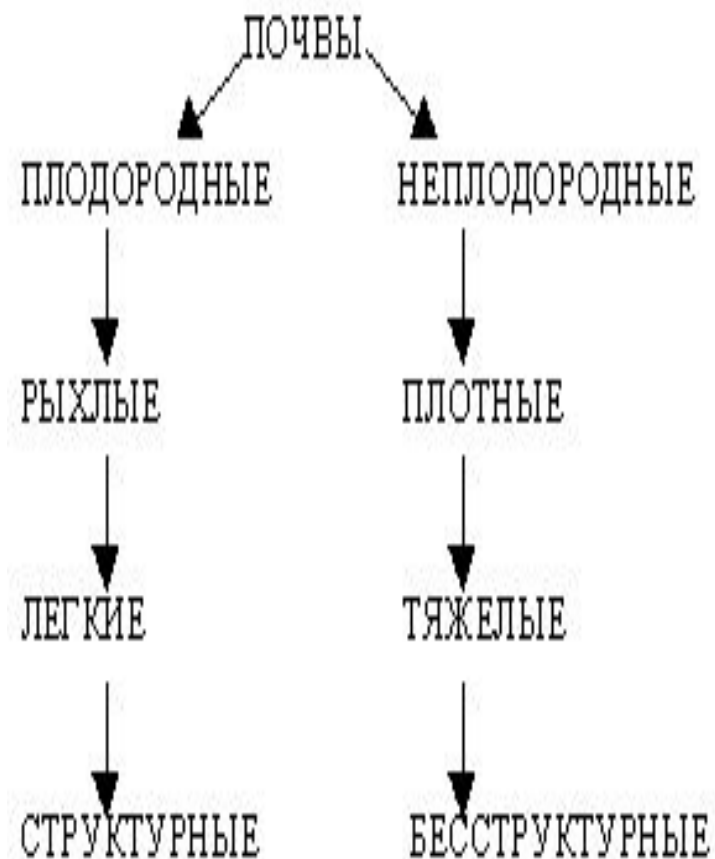
бесструктурная

?

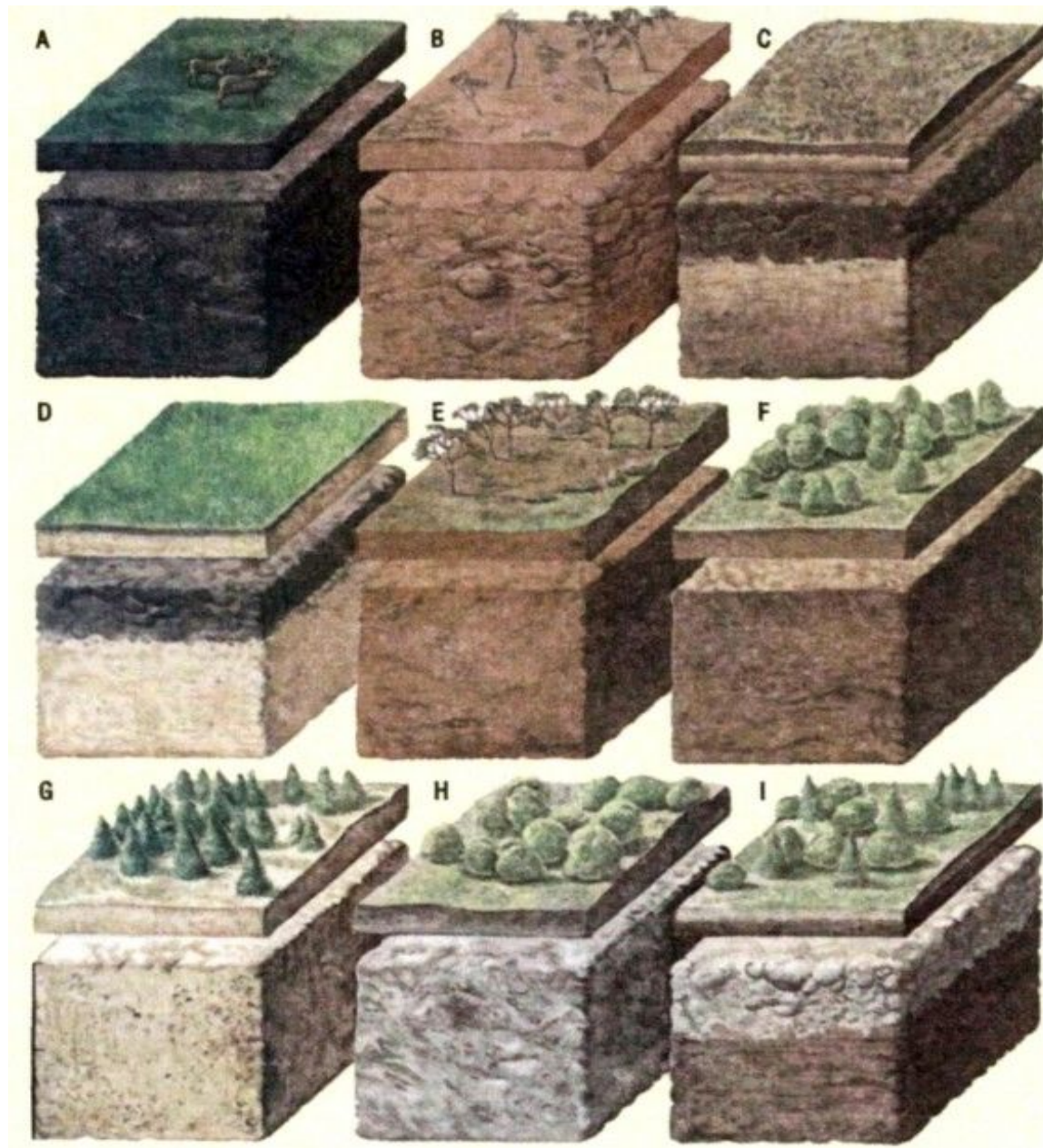
# Структурность почвы – это способность почвы распадаться на комочки различного размера и формы



Бесструктурная и структурная  
виды почв.







Почвенный горизонт – это слои почв, возникающие в процессе почвообразования и отличающиеся цветом, плотностью, содержанием различных веществ, в том числе и питательных.



НЕКОТОРЫЕ ТИПЫ ПОЧВ, РАСПРОСТРАНЕННЫЕ  
НА ЗЕМНОМ ШАРЕ

geoglobus.ru



Тундрово-глеевые  
почвы тундр



Подзолистые почвы  
смешанных и хвойных  
лесов



Бурые лесные почвы  
широколиственных лесов



Ферралитные почвы  
влажных экваториальных лесов

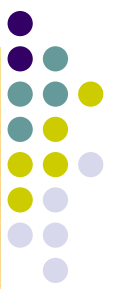


Серозёмы — почвы пустынь  
и полупустынь



Чернозёмы степей  
и лесостепей

Природные зоны





# Вопросы для закрепления.



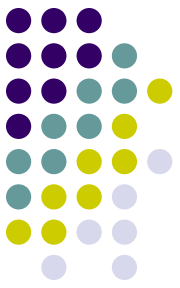
- Что такое почва?
- Какие организмы её населяют?
- Какой тип почвы вы выбрали бы для своего огорода?
- Что является **ОСНОВНЫМ СВОЙСТВОМ** почвы?



**Плодородие – способность почв обеспечивать растения усвояемыми питательными веществами и влагой.**







До свидання!