



ТРОФИЧЕСКАЯ СТРУКТУРА БГЦ

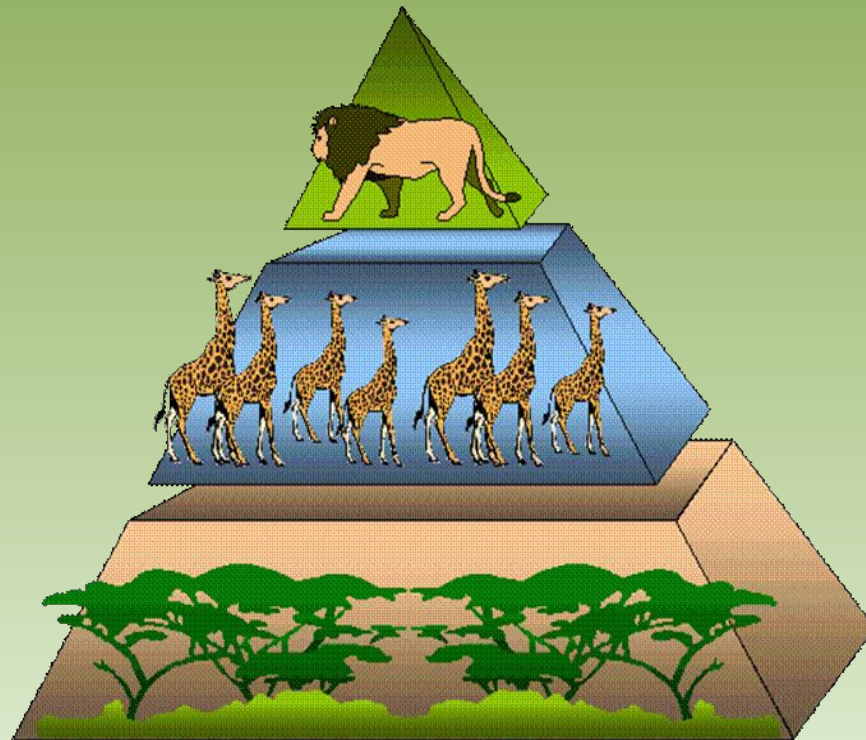
Презентация -сопровождение урока
биологии в 10 классе по программе
Пономаревой И.Н.

Автор: Лобес Светлана Геннадьевна
Учитель биологии МАОУ «СОШ №2»

Город Чернушка

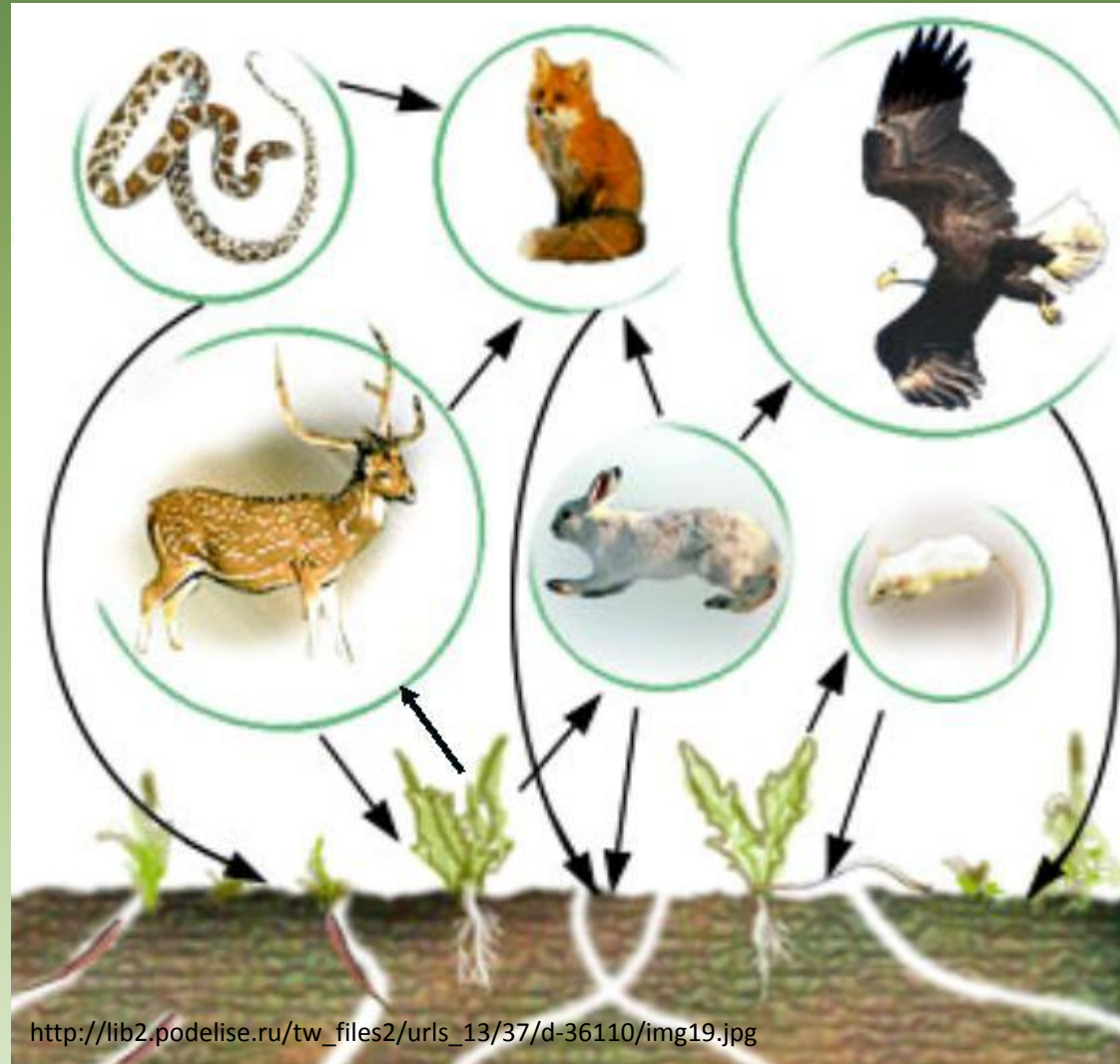
ТРОФИЧЕСКИЕ СВЯЗИ

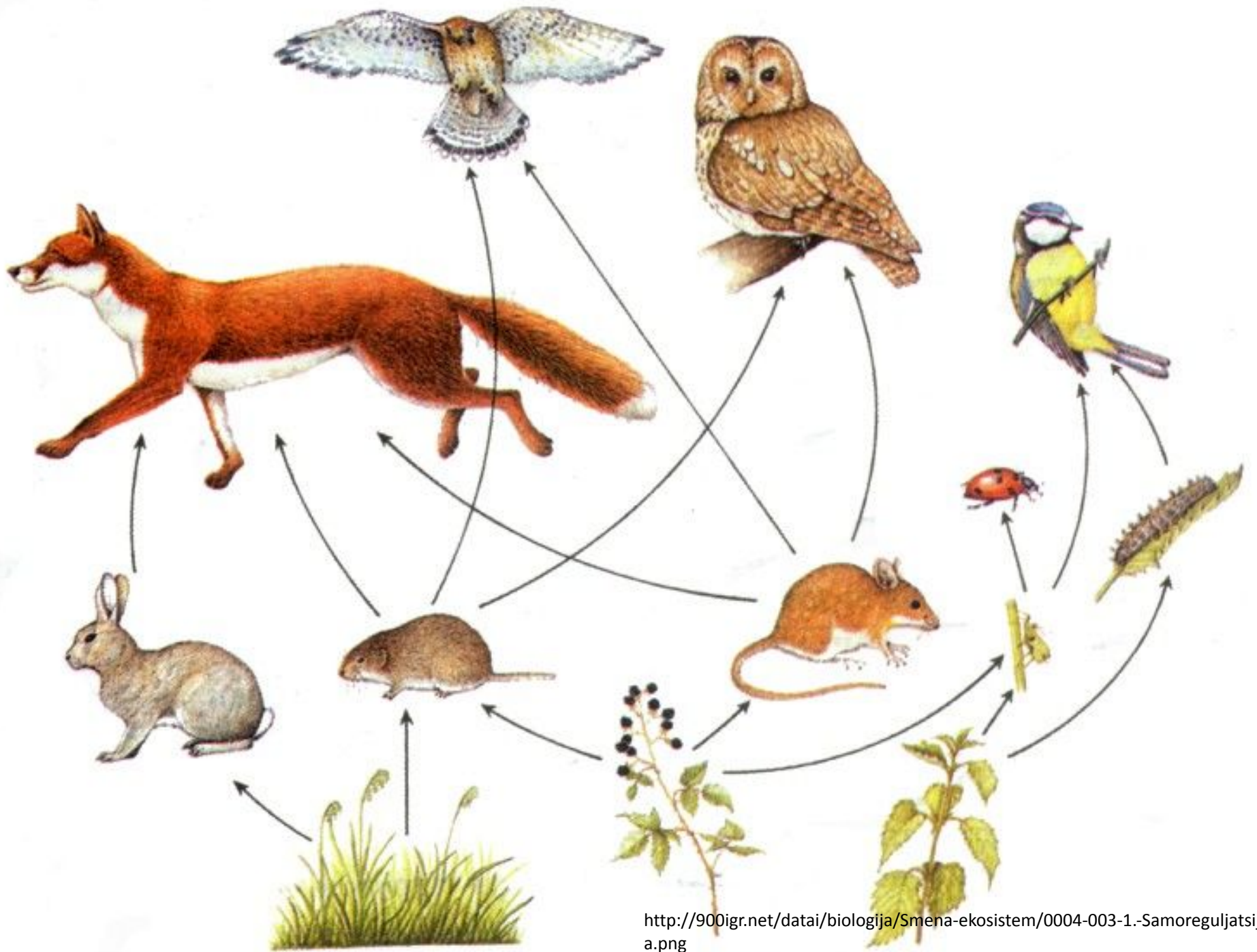
- потребление питательных веществ организмами одних видов другими



ЦЕПИ ПИТАНИЯ

- Ряды, в которых можно проследить пути расходования биомассы и заключенной в ней энергии





Ч.ЭЛТОН



- В 1934 году предложил термин «цепь питания»



ПИЩЕВЫЕ СВЯЗИ В ЭКОСИСТЕМАХ



ПАСТБИЩНАЯ ЦЕПЬ ПИТАНИЯ

- Начинается с фотосинтезирующих растений



ДЕТРИТНАЯ ЦЕПЬ ПИТАНИЯ (РАЗЛОЖЕНИЯ)

- Начинается с отмерших остатков организмов

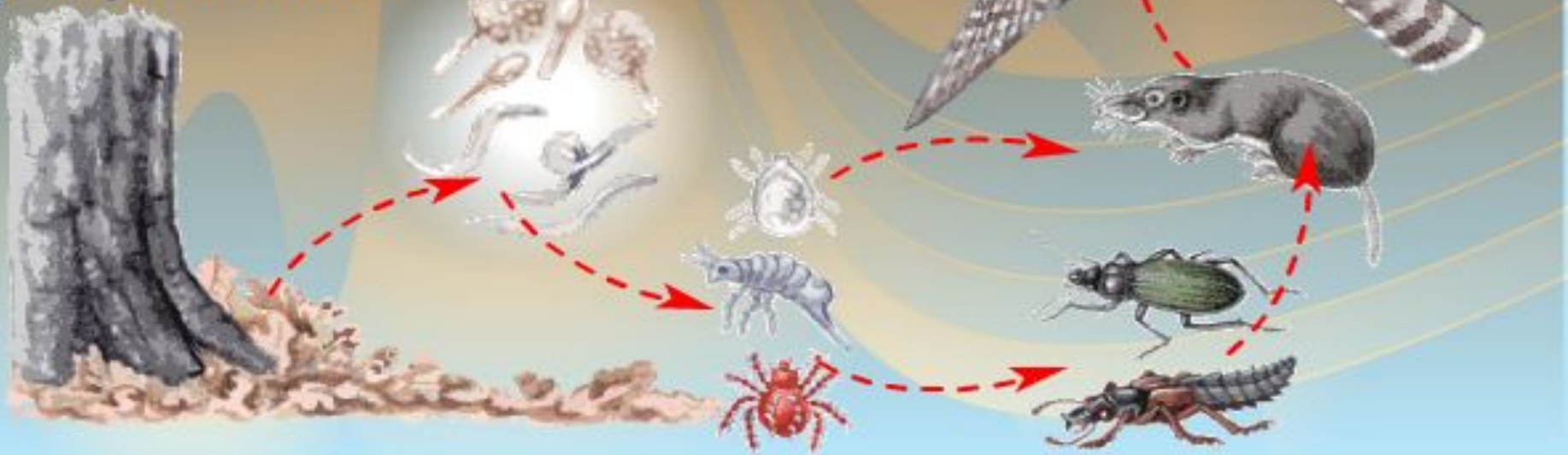


ТИПЫ ЦЕПЕЙ ПИТАНИЯ

Цепи выедания



Цепи разложения



Цепи выедания

дуб → гусеница → синица → сокол

дуб → тля → божья коровка → синица

→ сокол

Цепи

разложения

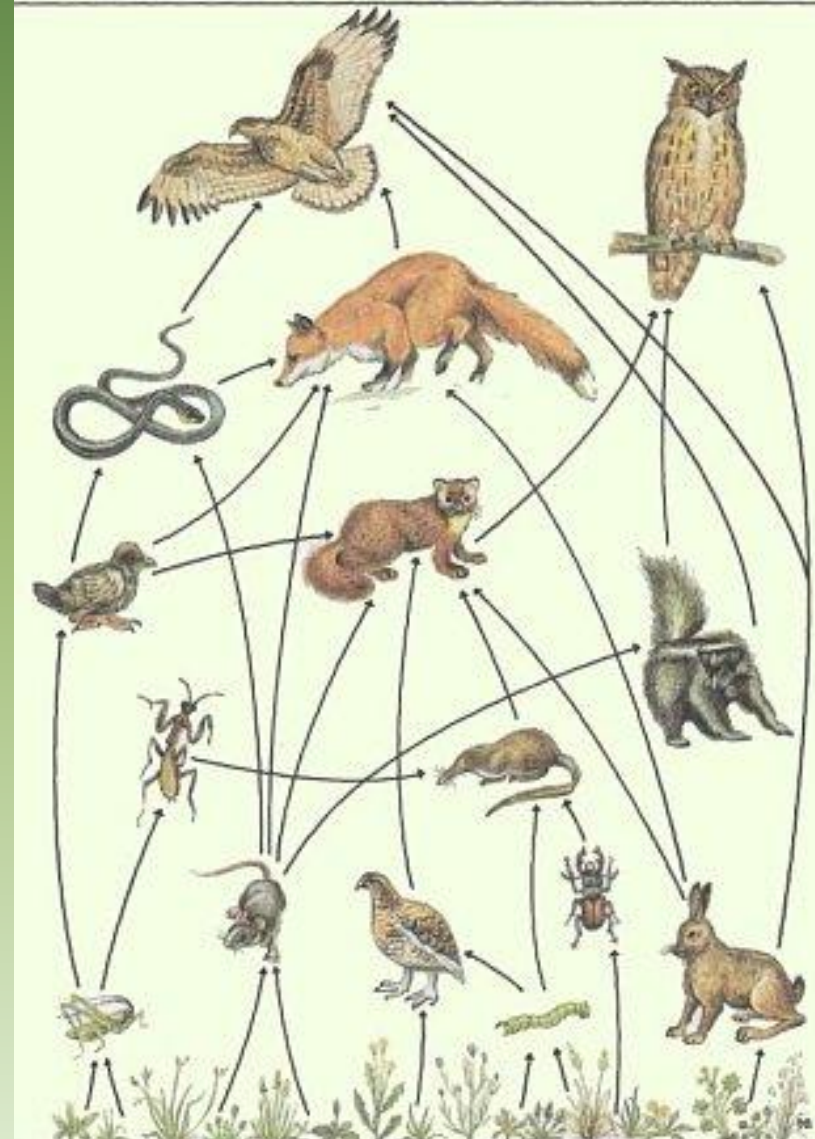
листовой опад → нематоды → почвенные клещи

→ бурозубка → сокол



СЕТЬ ПИТАНИЯ

- все разнообразие
пищевых
взаимоотношений
между организмами
в биогеоценозе



ТРОФИЧЕСКИЕ УРОВНИ

- Совокупность всех живых организмов, принадлежащих к одному звену пищевой цепи
- Объединены типом питания

