

Классификация цветковых растений



Цель:

познакомиться с классификацией
растений

Научиться давать классификацию
растения

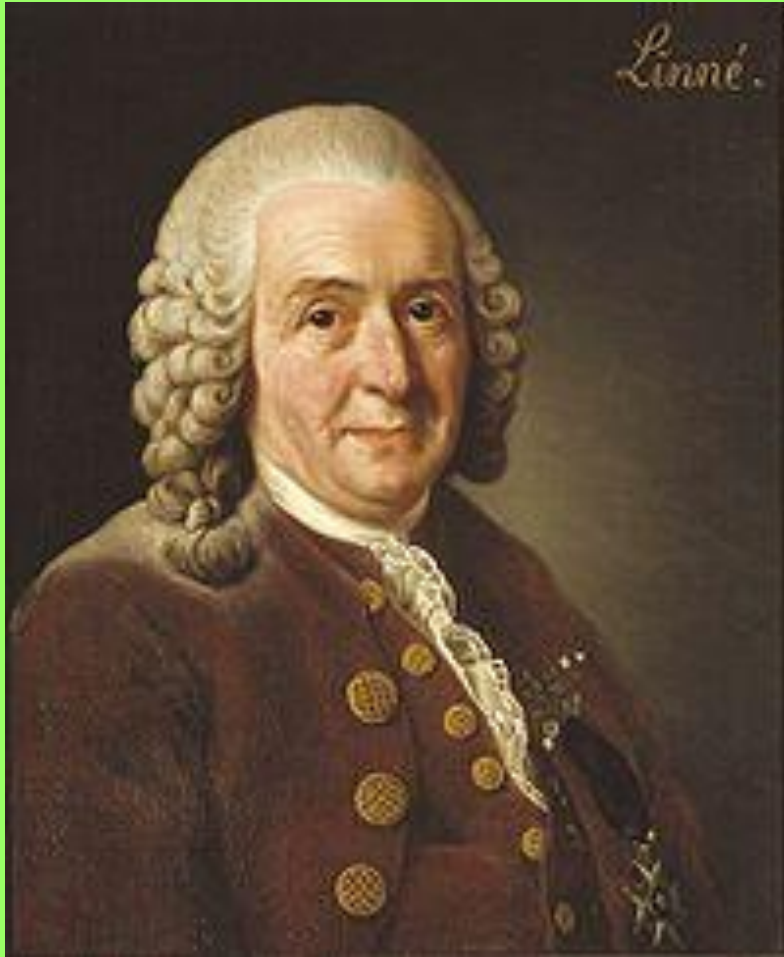
Что такое систематика?

Стр. 135



систематика- это
объединение растений в
группы по степени их родства

Автор первой классификации



- Шведский ученый Карл Линней

Что он сделал?

Ввел систему двойных названий
на латинском языке

Установил, что
вид состоит из
особей

Вид имеет имя и
фамилию



В названии вида кроется
название рода

Примеры видов

- Рябина обыкновенная

Таволга
вязолистная

Сабельник
болотный



Пример рода

• Род
таволга

Род
ШИПОВНИК

Род
яблоня



А теперь посчитаем...



Сколько видов и родов

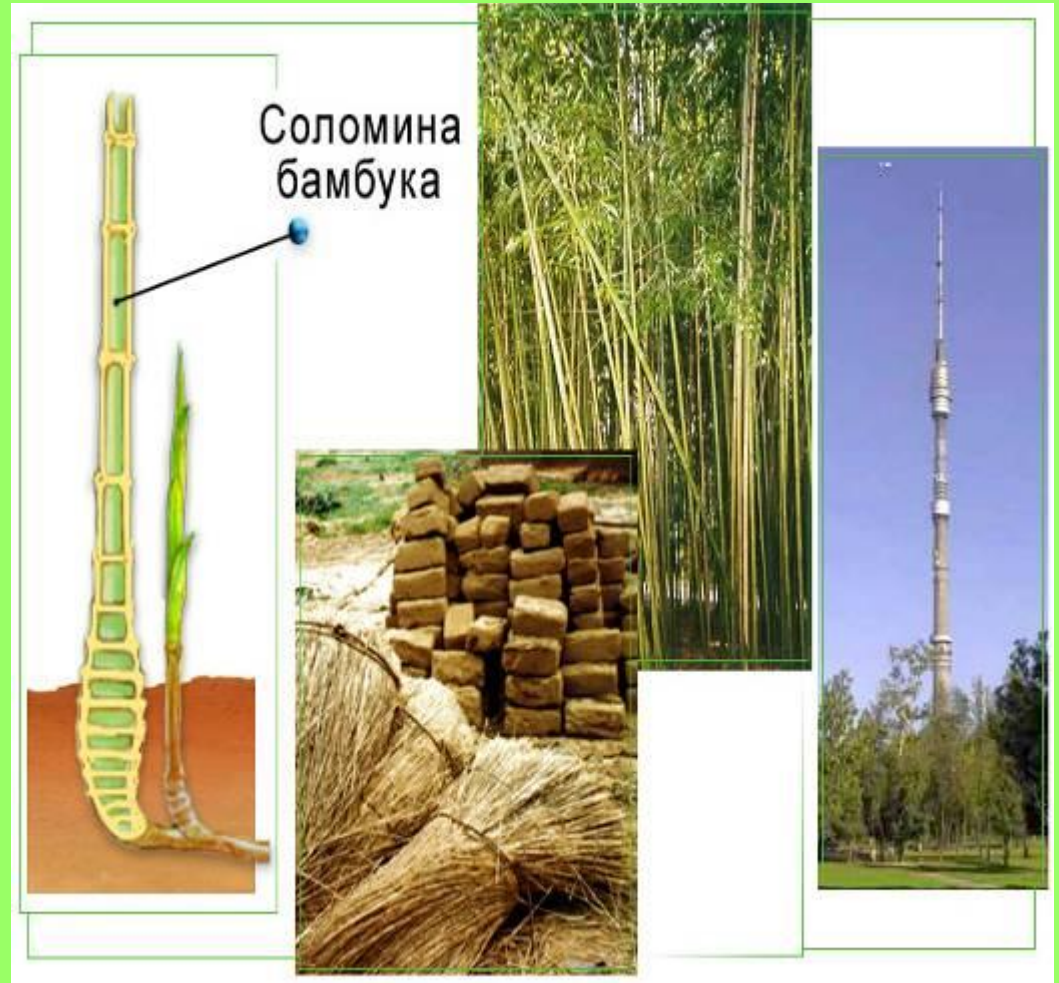
- Береза пушистая
- Береза карельская
- Яблоня лесная
- Яблоня китайская
- Ландыш майский

Сколько видов и родов

- Сосна обыкновенная
- Сосна кедровая
- Ель обыкновенная
- Ель канадская
- Ольха серая

Найдите ошибки и запишите правильно

- Отдел
- Род
- Вид
- Семейство
- Царство
- Класс
- Порядок



Царство- самая крупная систематическая категория

- Выпишите признаки царства растений
- 1- не передвигаются
- 2- по способу питания – автотрофы
- 3- по способу питания – гетеротрофы
- 4- содержат хлорофилл
- 5- имеют вегетативные и генеративные органы
- 6- растут в течение жизни



Царство растений состоит из 5 отделов

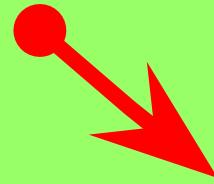
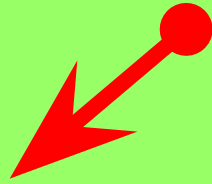
- Запишите по порядку
- 1) отдел водоросли
- 2) отдел покрытосеменные
- 3) отдел моховидные
- 4) отдел папоротниковидные
- 5) отдел голосеменные

- Помощь- стр.137

- Назовите отдел

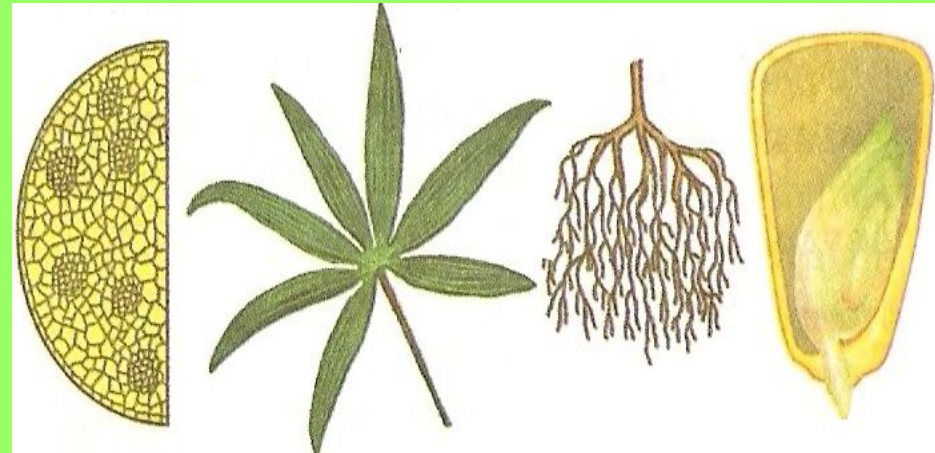
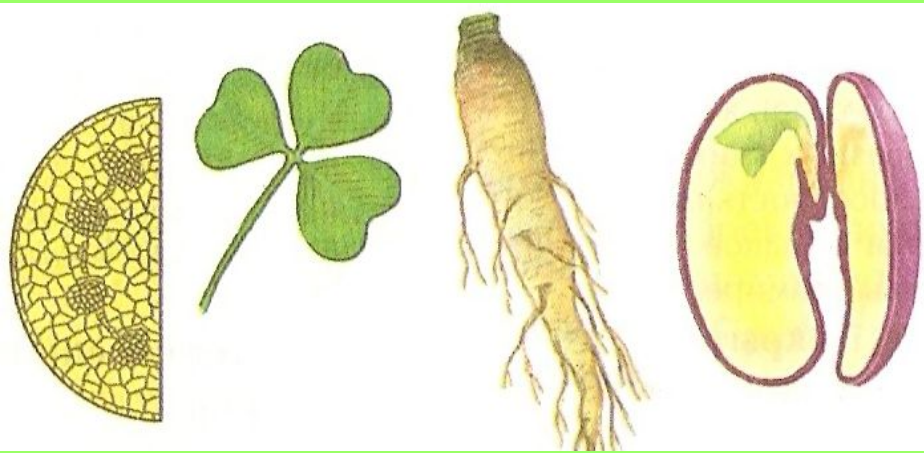


Отдел покрытосеменные



класс двудольные

класс однодольные



Классы растений

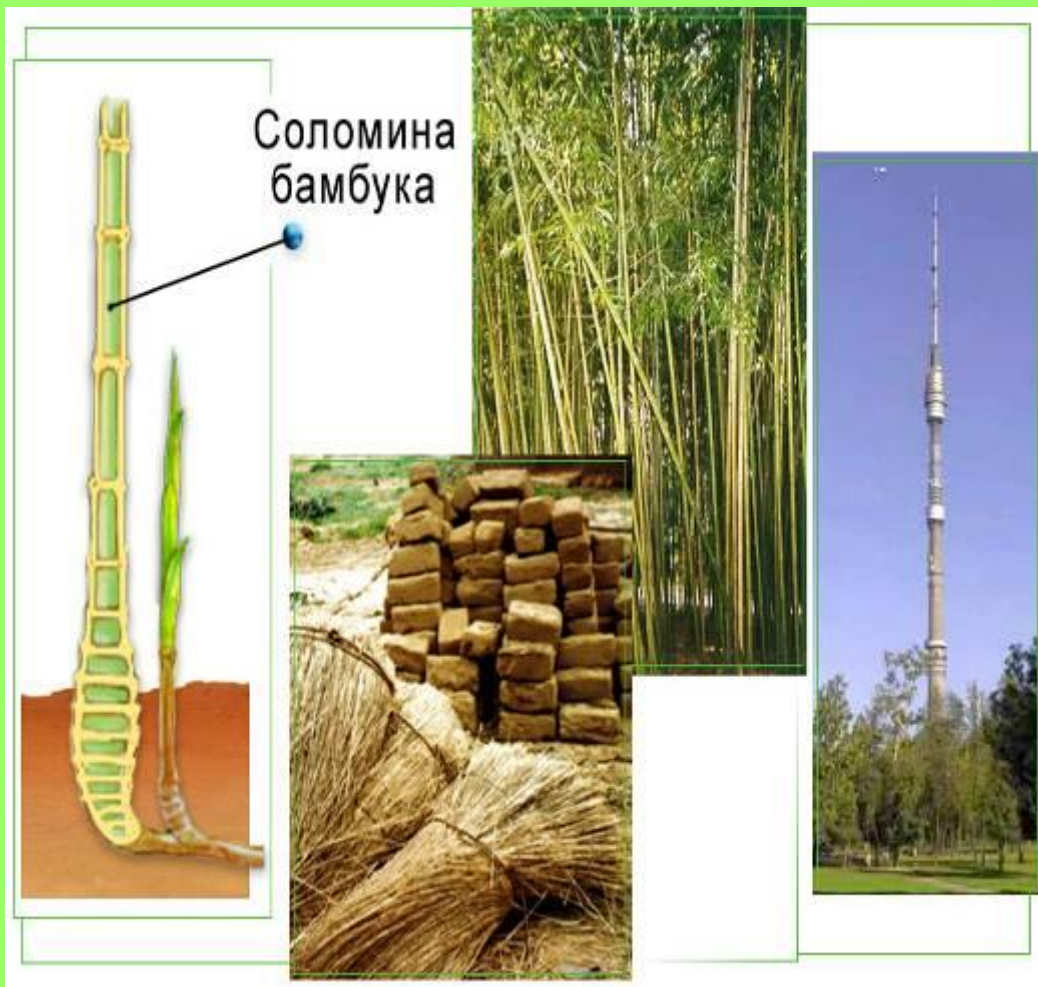
установите соответствие

- 1- корневая система-
стержневая
 - 2- корневая система
мочковатая
 - 3- в семени две семядоли
 - 4- в семени одна
семядоля
 - 5- листья с сетчатым
жилкованием
 - 6- листья с дуговым
жилкованием
- Двудольные
 - Однодольные



Класс Однодольные

Семейство Злаки



1. Мочковатая корневая система
2. Стебель – соломина
3. Лист сидячий

Класс двудольные семейство бобовые



Люцерна

Чечевица



Клевер

Соя



Боб



Фасоль

Дать классификацию растения шиповник коричный

- Царство –
- Отдел-
- Класс-
- Семейство-
- Род-
- Вид-



Подведем итоги

- Если вы сегодня на уроке классно поработали, тогда
- 1-запишите новые термины в тетрадь.
- Получилось?
- 2- назовите фамилию автора первой классификации.
- Молодцы!
- А теперь-самостоятельная работа
- Удачи...



самостоятельная работа

Вариант №1

- Земляника лесная
- 1- запишите название вида
- 2- подчеркните название рода
- 3- к какому отделу относится земляника лесная
- 4- у земляники – сетчатое жилкование. К какому классу относят землянику
- 5- укажите царство

Вариант №2

- Смородина черная
- 1- запишите царство
- 2- у смородины- стержневой корень. К какому классу относят смородину
- 3- запишите название вида
- 4- подчеркните название рода
- 5-к какому отделу относят смородину