

Синий кит
30 м – вес 150 т



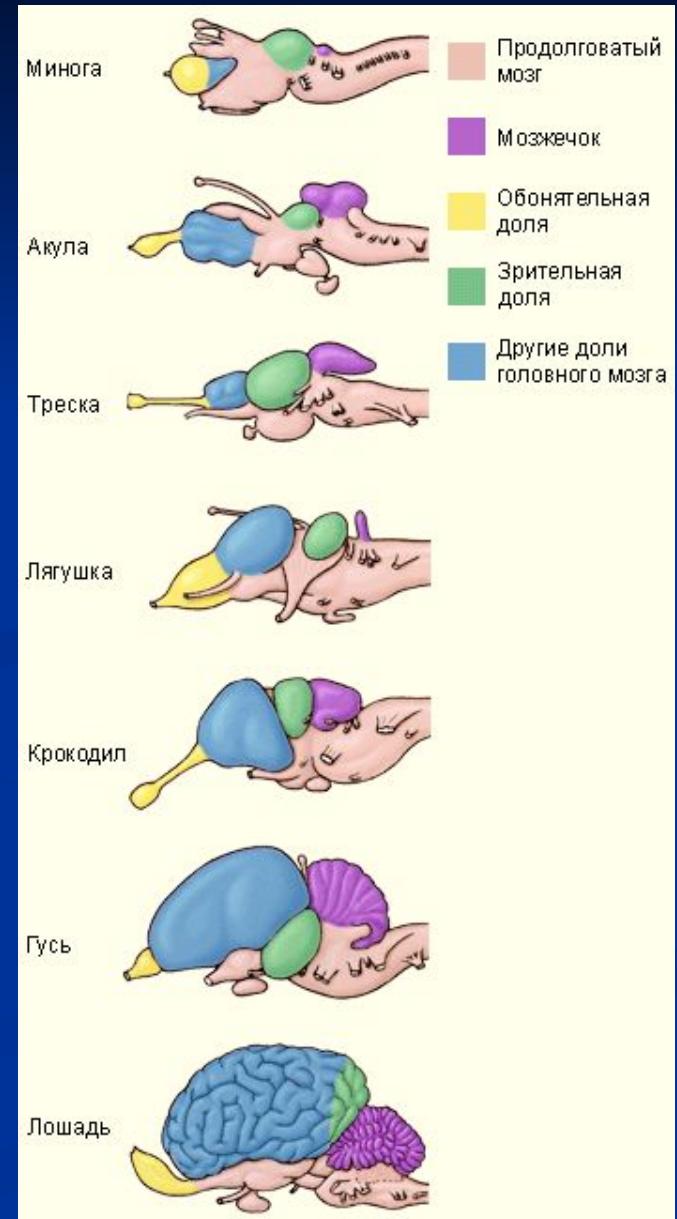
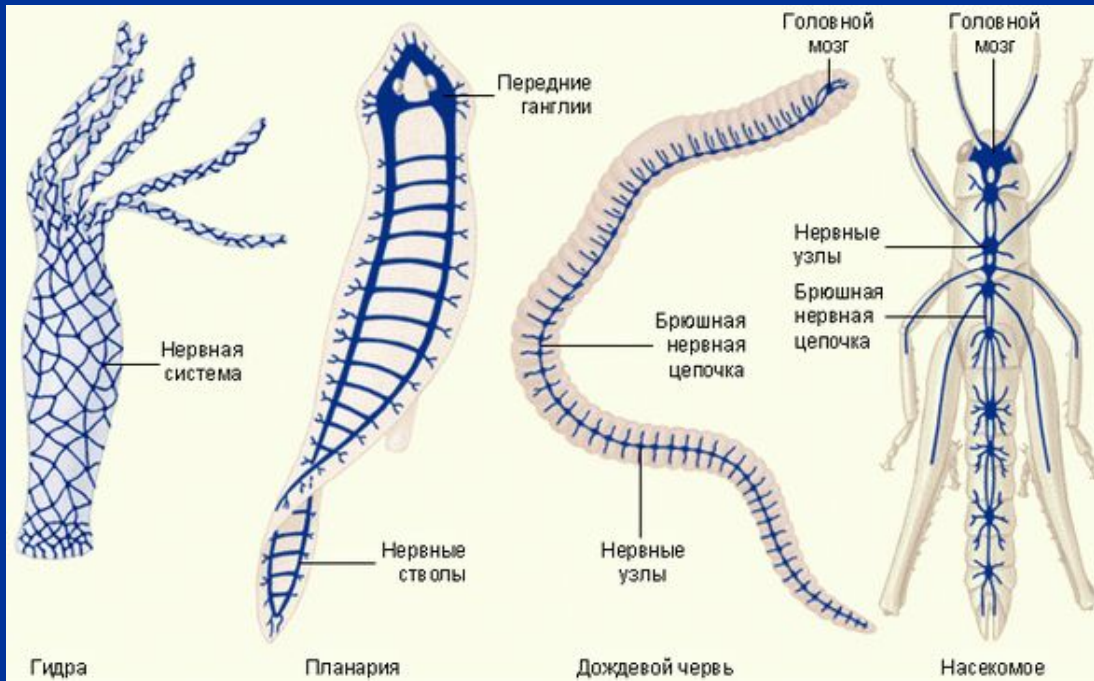
Бурозубка
(землеройковые)
4 см – вес 2 гр

Класс

Млекопитающие

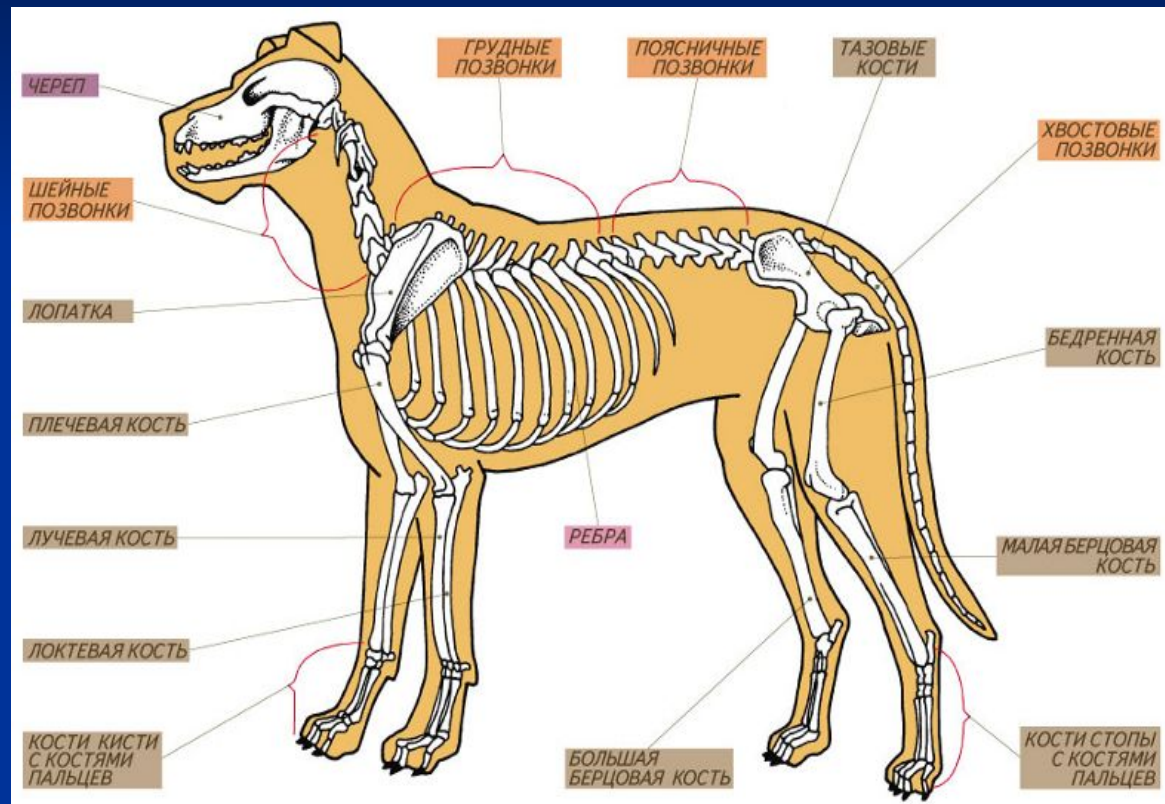
Появляется впервые:

1. Высокое развитие больших полушарий ГОЛОВНОГО МОЗГА

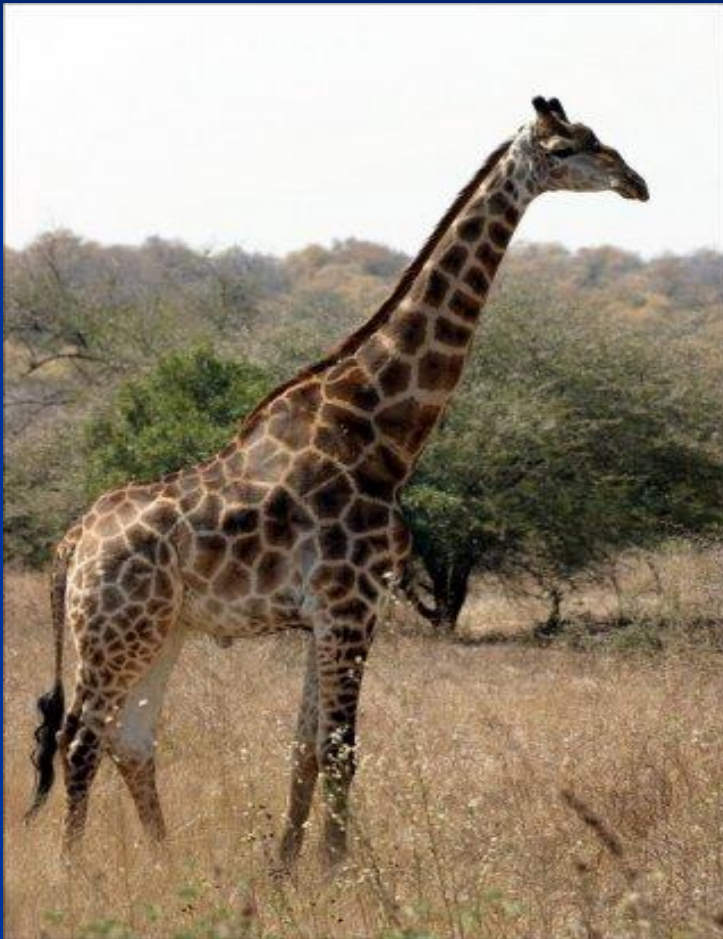


2. Отделы позвоночника

- * шейный
- * грудной
- * поясничный
- * крестцовый
- * копчиковый
(хвостовой)



У всех млекопитающих
7 шейных позвонков



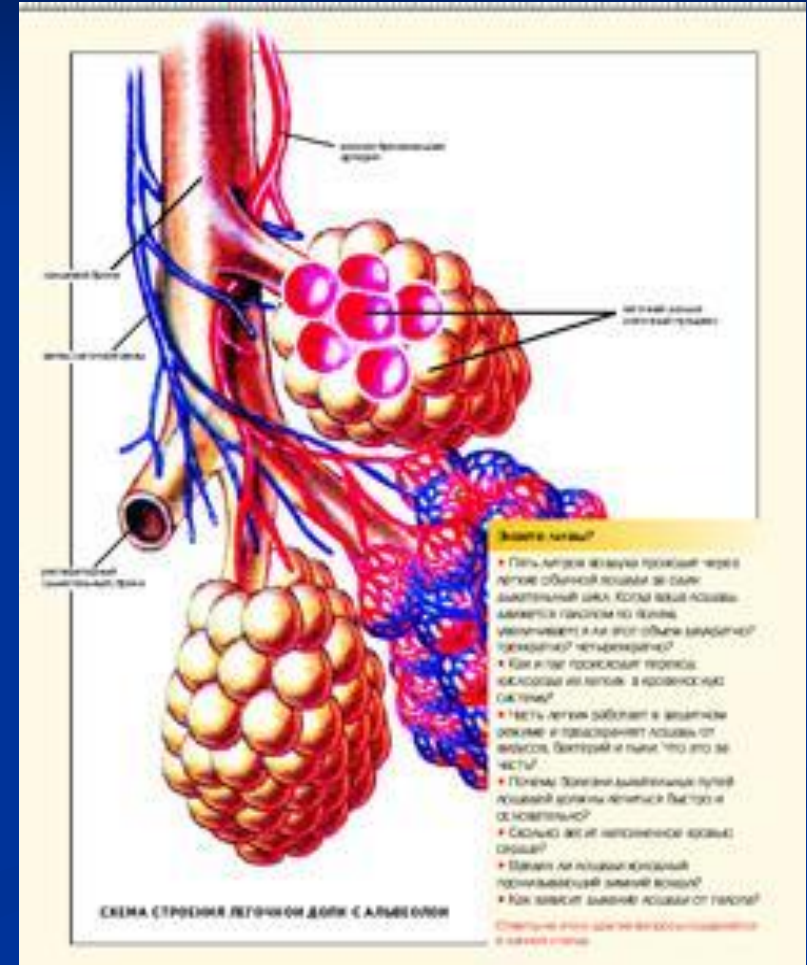
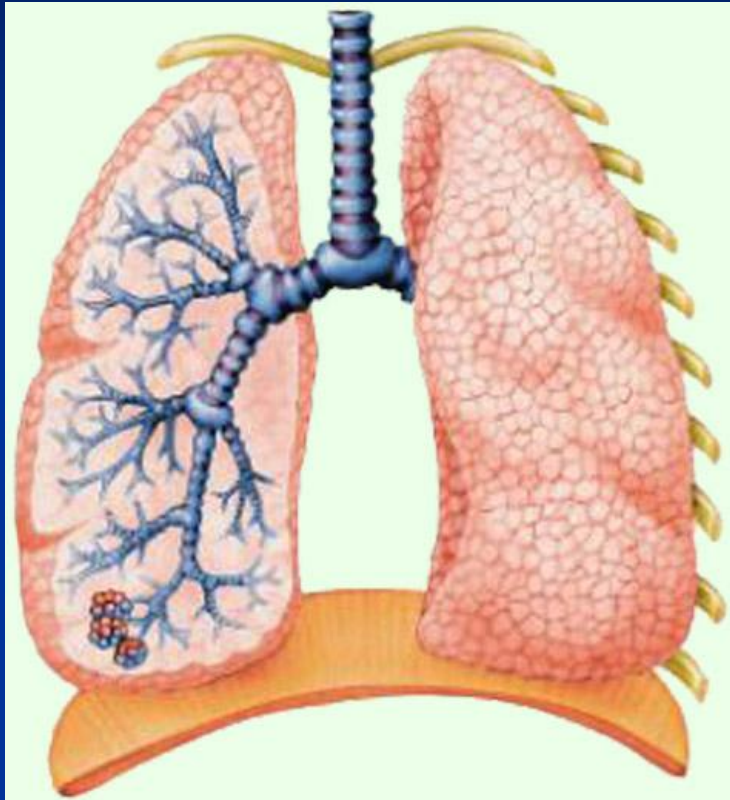
3. Конечности под туловищем



4. Шерстяной покров тела



5. Лёгкие из альвеолярных пузырьков



6. Дифференциация зубов

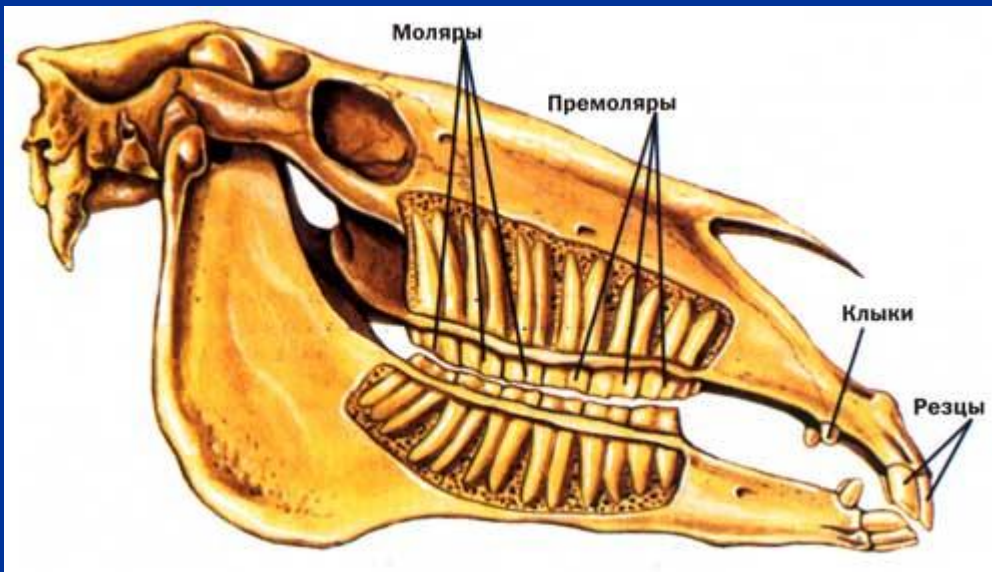
Каждый зуб «сидит» в своей альвеоле (ячейке)

Челюсть акулы



7. Деление зубов

- Резцы
- Клыки
- Коренные



8. Внутритрубное развитие детёнышей

Беременность



Развитие плода

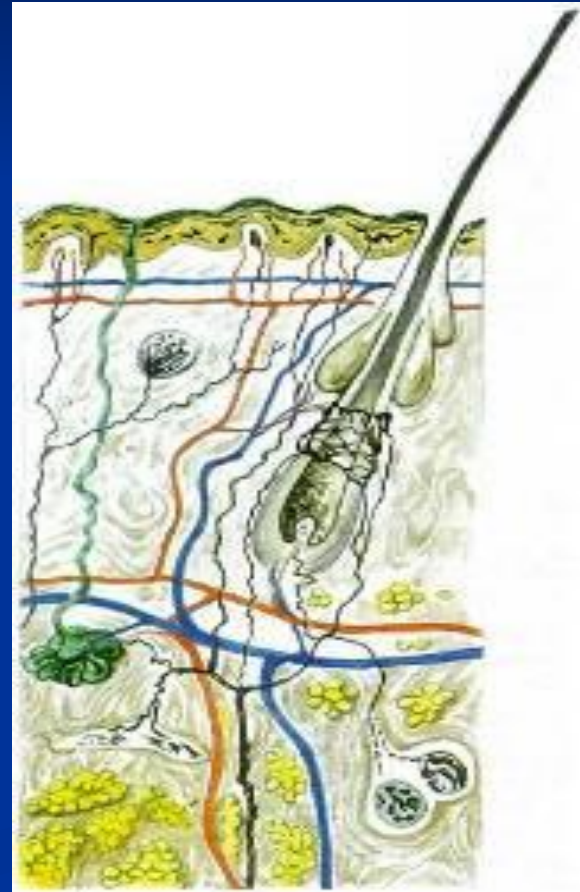


9. Выкармливание детенышей МОЛОКОМ



10. Классификация желез

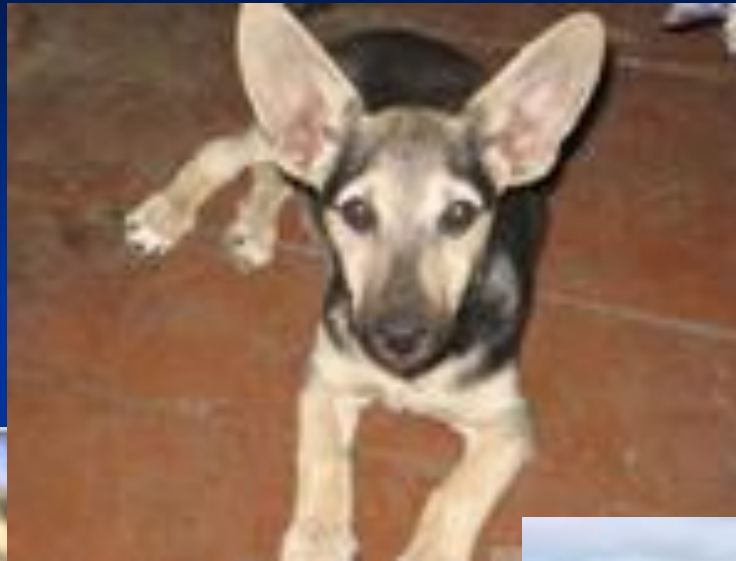
- Сальные
- Потовые
- Слёзные
- Пахучие
- Млечные (у самок)



11. Образование мягких губ ротовой полости

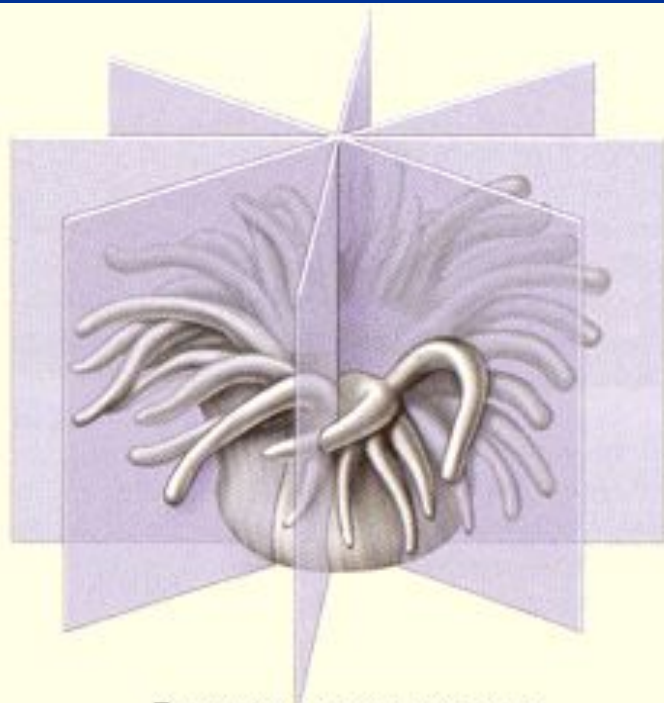


12. Ушные раковины - радары



Характерные признаки:

Двусторонняя симметрия тела

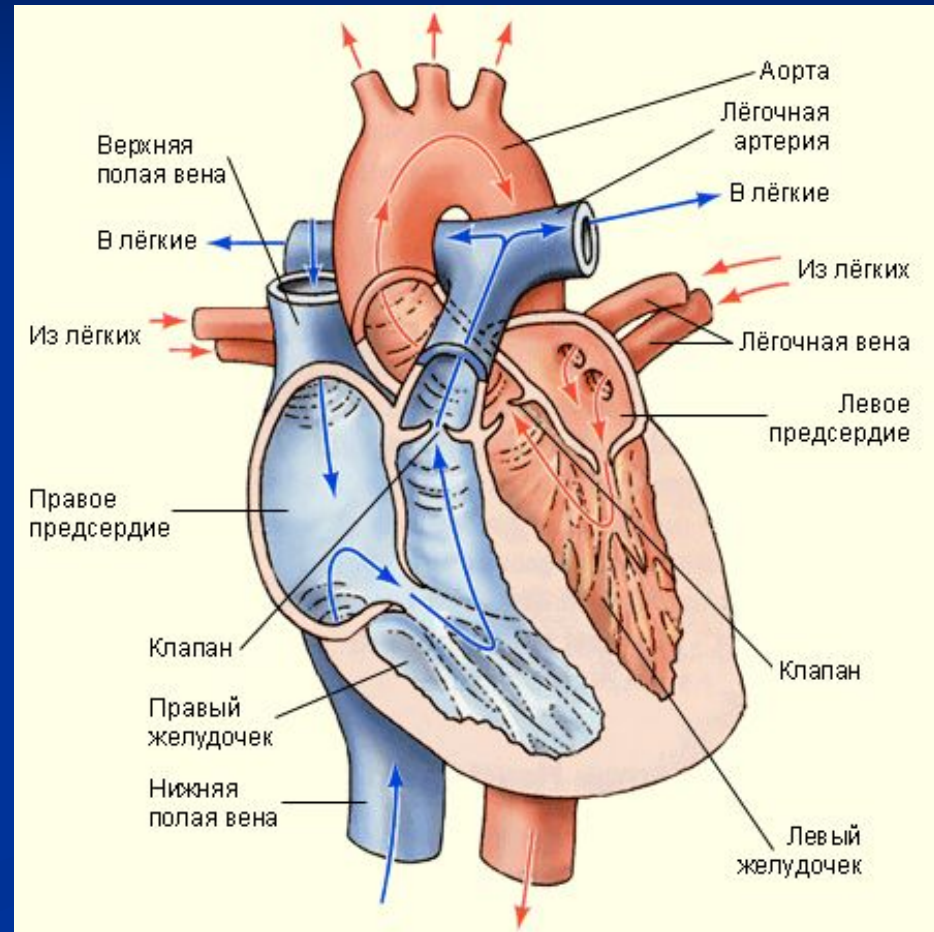
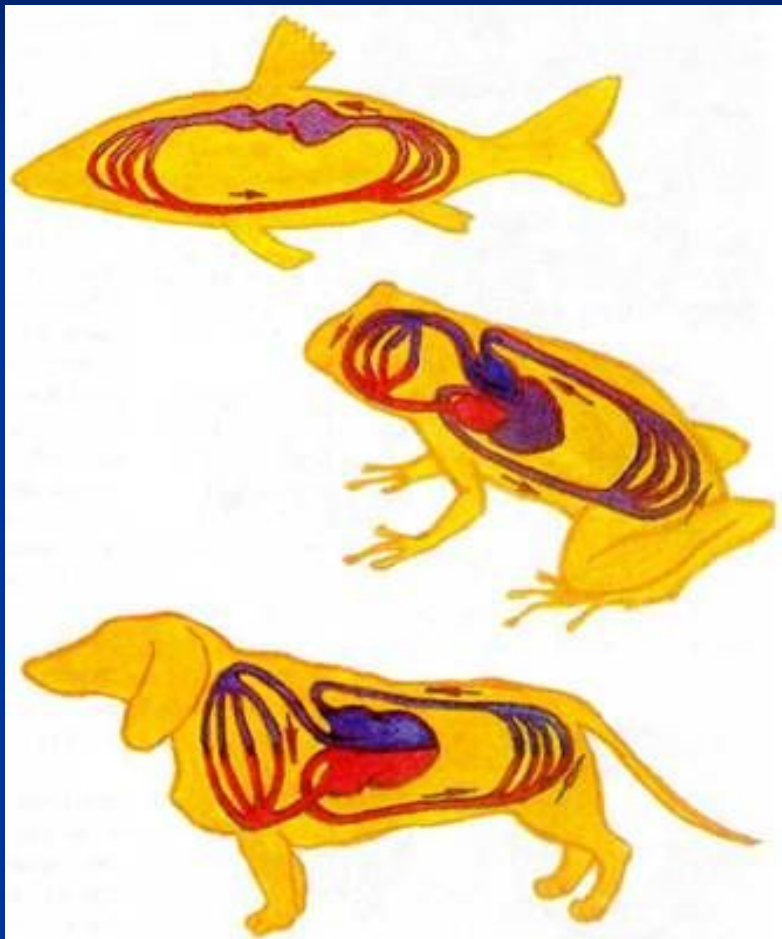


Радиальная симметрия



Двусторонняя симметрия

- Четырёхкамерное сердце
- Два круга кровообращения
- Теплокровность



Стадные детеныши



Норные детеныши

