

Музыка в храме

The image shows the interior of a Gothic cathedral, likely the choir or apse area. It features high, pointed arches supported by massive stone columns. The ceiling is a dark, vaulted structure with intricate tracery. Large, colorful stained glass windows are visible, including a prominent rose window on the right. A large mural or tapestry is on the left wall. The floor is checkered, and there are wooden pews and a choir area. The lighting is warm and dramatic, highlighting the architectural details.



Храм Христа Спасителя

Фото А.Бойцов



Собор Парижской Богоматери

Христианская церковь

православная

католическая

ДУХОВНЫЙ КОНЦЕРТ

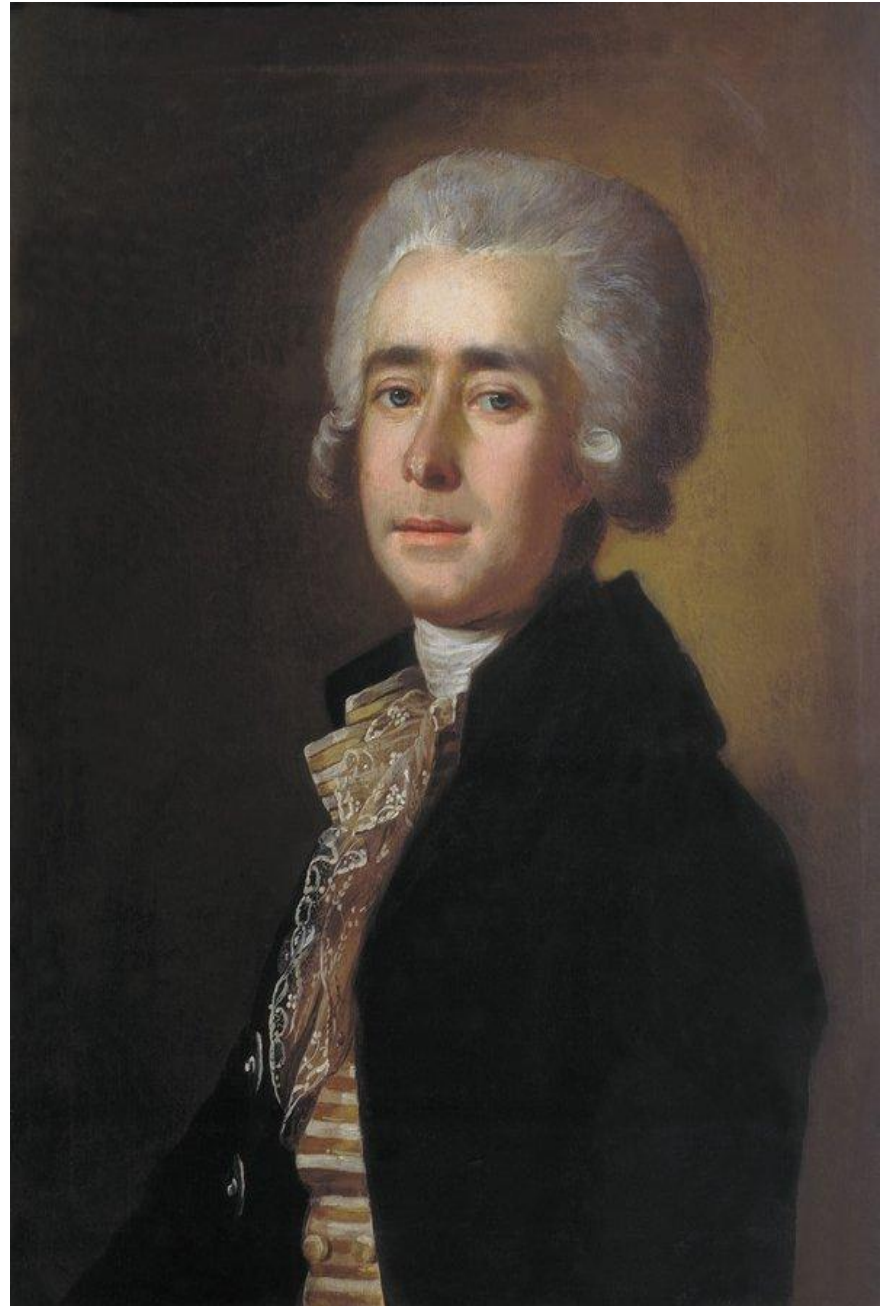
МЕССА

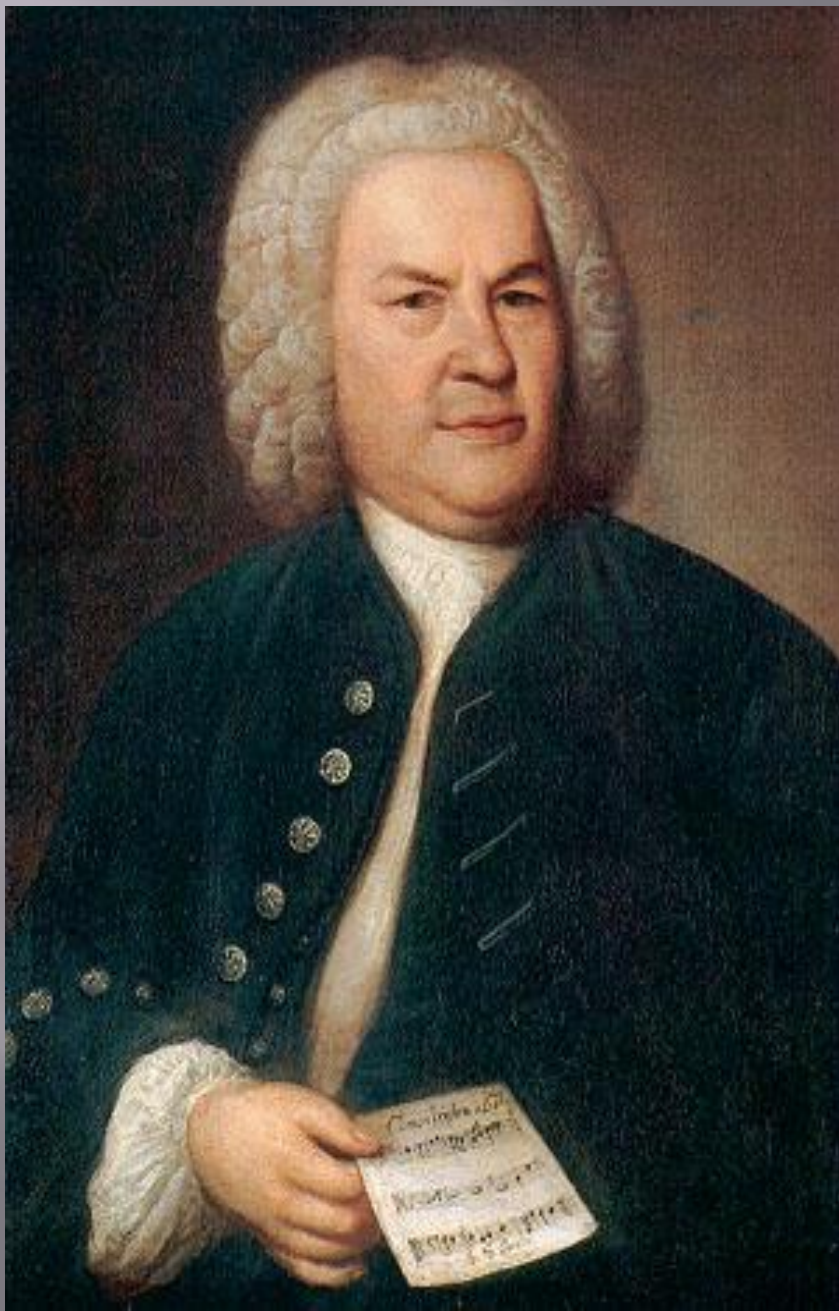
Д.С.БОРТНЯНСКИЙ
П.И.Чайковский

И.С.БАХ
В.А.Моцарт

Дмитрий
Бортнянский
1751-1825

«Духовный концерт»





И.С.Бах

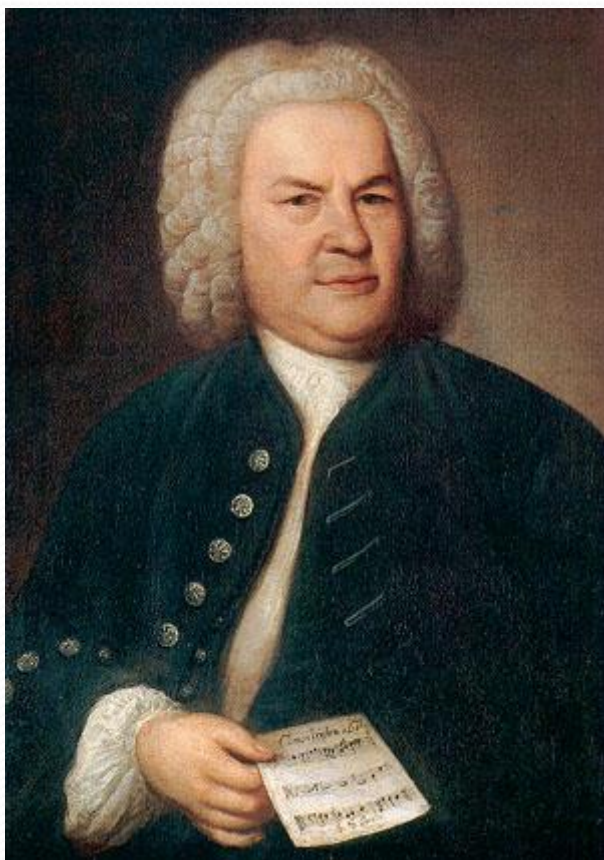
1685-1750



«Высокая месса»
си минор

Композиторы 18 века

И.С.Бах



**Д.С.
Бортнянский**

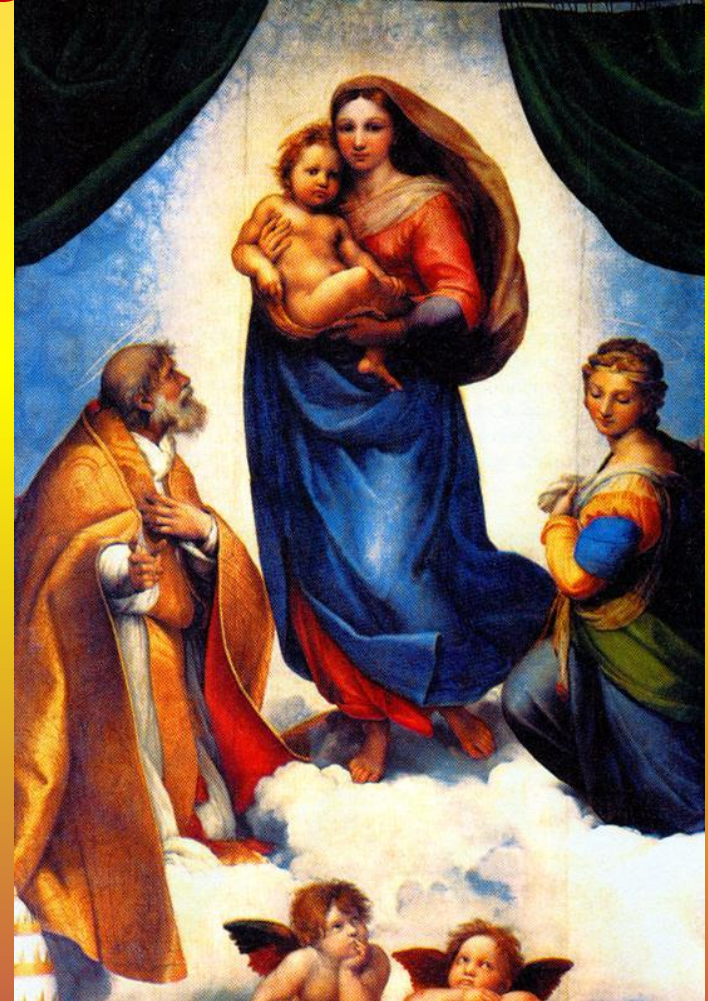


ИКОНА
ПРАВОСЛАВНАЯ

КАТОЛИЧЕСКАЯ



Икона православная католическая



АНГЕЛ

муз. Л. Марченко

стихи М.Ю.
Лермонтова

1. По небу полуночи ангел летел
И тихую песню он пел,
И месяц, и звезды, и тучи толпой
Внимали той песне святой.
Он пел о блаженстве безгрешной души
Под кущами рая тиши.
О Боге великом он пел, и хвала
Его непритворна была.

Припев: Ангел любви летит над землёй,
Летит над землёй.
Ангел любви летит над тобой,
Летит надо мной.

2. Он душу младую в объятиях нёс
Для мира печали и слёз,
И звук его песни в душе молодой
Остался без слов, но живой.
И долго на свете томилась она,
Желанием чудным полна,
И звуков небес заменить не могли
Ей скучные песни земли.

Припев: