


Анкета «Какой вы воспитатель?»



*Автор: Парамонова Светлана
Викторовна
Руководитель ГМО учителей
начальных классов, работающих по
УМК «Гармония»
г.Усолье-Сибирское*

A decorative graphic on the left side of the slide, consisting of a light green vertical bar and a dark blue horizontal bar with rounded ends.

Ознакомьтесь с содержанием и
обведите те оценки, которые
соответствуют степени
выраженности того или иного
Вашего качества.

1. Верите ли Вы в цивилизованное будущее нашей страны, несмотря на трудности сегодняшнего дня?

1 2 3 4 5 6 7 8 9 10



2. Любят ли Вас дети?

1 2 3 4 5 6 7 8 9 10





**3. Можно ли Вас назвать
справедливым человеком?**

1 2 3 4 5 6 7 8 9 10





4. Умеете ли Вы слушать, не перебивая собеседника?

1 2 3 4 5 6 7 8 9 10




5. Способны ли Вы принять точку зрения другого человека, если она не совпадает с Вашей?

1 2 3 4 5 6 7 8 9 10



6. Обладаете ли Вы чувством юмора? Помогает ли оно Вам в затруднительной для Вас ситуации?

1 2 3 4 5 6 7 8 9 10





7. Способны ли Вы сопереживать, сочувствовать другим людям, попавшим в сложную ситуацию?

1 2 3 4 5 6 7 8 9 10

8. Умеете ли Вы управлять своими потребностями, отрицательными эмоциями, получая при этом удовлетворение?

1 2 3 4 5 6 7 8 9 10




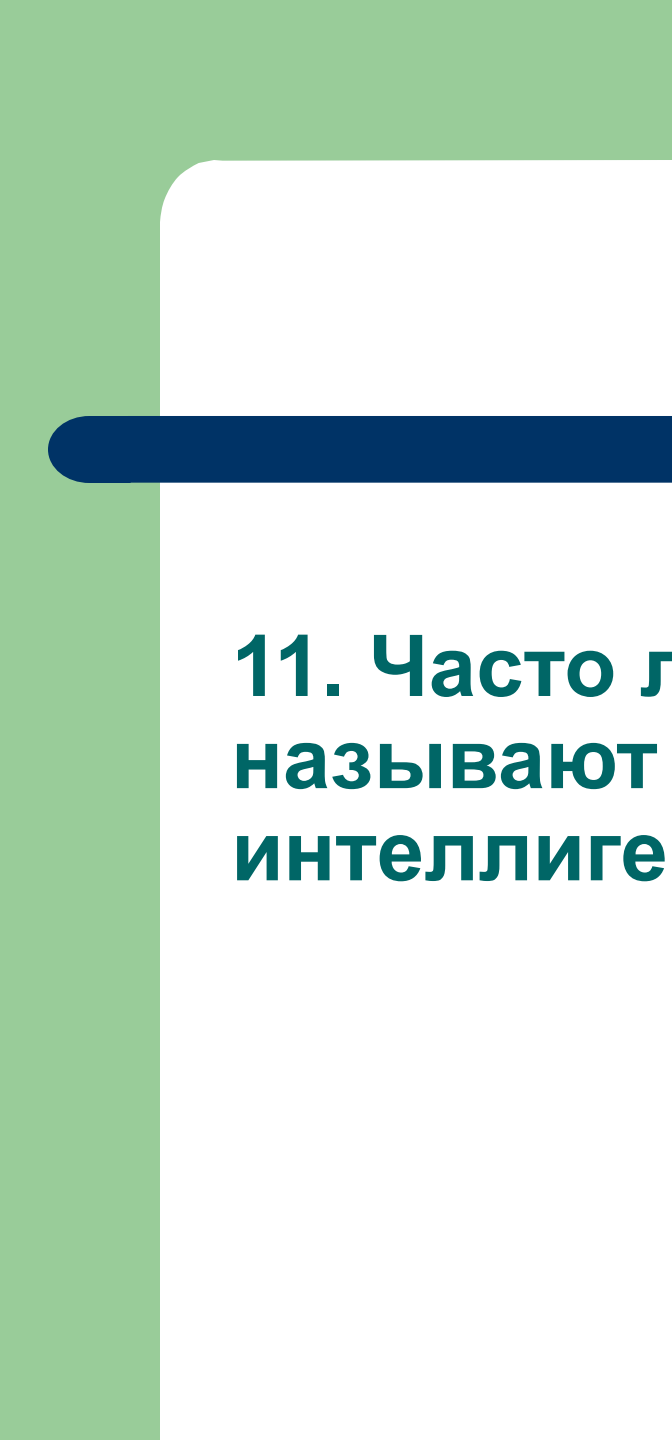
9. Есть ли у Вас цель жизни и программа для ее выполнения?

1 2 3 4 5 6 7 8 9 10





10. Считаете ли Вы себя счастливым человеком?

1 2 3 4 5 6 7 8 9 10



11. Часто ли Ваши друзья и близкие называют Вас человеком интеллигентным и воспитанным?

1 2 3 4 5 6 7 8 9 10



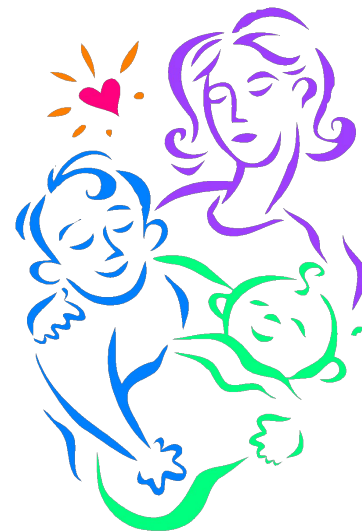
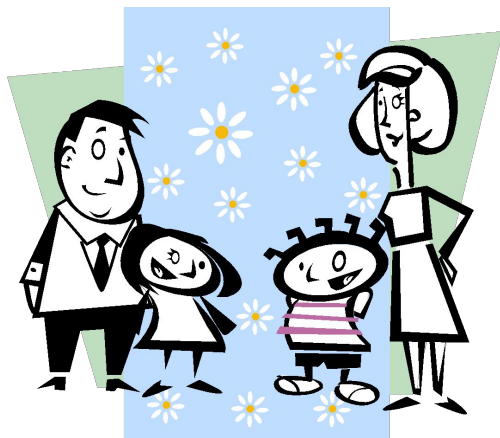
12. Можете ли Вы определить проблемы в развитии личности ребенка, помочь ему в их решении?

1 2 3 4 5 6 7 8 9 10

Необходимо суммировать баллы ответов и разделить на число 12, сравните полученный результат с расшифровкой баллов

- 1 балл – очень низкий уровень оцениваемого качества или отсутствие его;
- 2 балла – низкий;
- 3 балла – ниже среднего;
- 4 балла – чуть ниже среднего;
- 5 баллов – средний уровень;
- 6 баллов – чуть выше среднего;
- 7 баллов – выше среднего;
- 8 баллов – высокий;
- 9 баллов – очень высокий;
- 10 баллов – наивысший.

Спасибо! Успехов!



ИСТОЧНИК

- starsawr.ucoz.ru/ucheba-vospitan/samodiagnostika.doc
- <http://syktyvdin.edusite.ru/DswMedia/zolotuxinai-samoocenkagotovnostiuchitelyakvospitatel-noydeyatelnosti.doc>