

Исследования Байкала

19 век.

Презентация составлена учителем
географии
высшей квалификационной
категории
МБОУ СОШ №11. г. Иркутска.
Грушевой Еленой Алексеевной.

Проверим домашнее задание.

- 1. Кто провёл первую экспедицию на Байкал по поручению Петра 1?
- 2. Расскажите о работе первой Камчатской экспедиции на берегах Байкала.
- 3. Расскажите о вкладе П.С. Палласа и И.Г. Георги в изучении озера Байкал.
- 4. Кто построил первый завод в 18в. на Ангаре и что там выпускали?

Задание:

Заполни таблицу

| Учёный. | Дата. | Что открыл или изучил. |
|---------|-------|------------------------|
| | | |

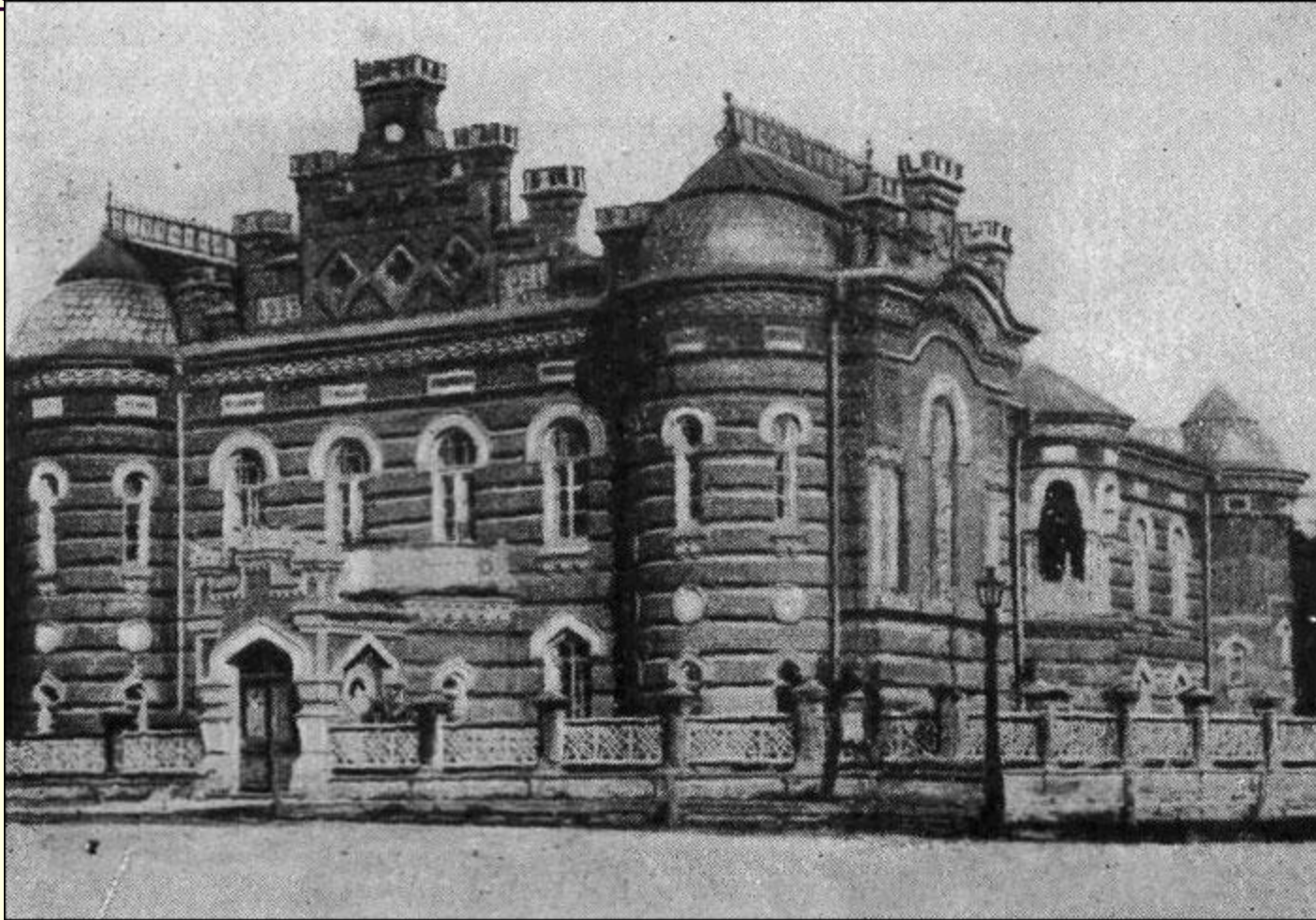


- В 1837 г. измерениями глубин Байкала в Баргузинском заливе занимался ссыльный декабрист, бывший лейтенант флота М. Кюхельбекер, в 1859 г. промеры Байкала проводил лейтенант К. Кононов в связи с необходимостью прокладки по дну озера кабеля телеграфной связи.



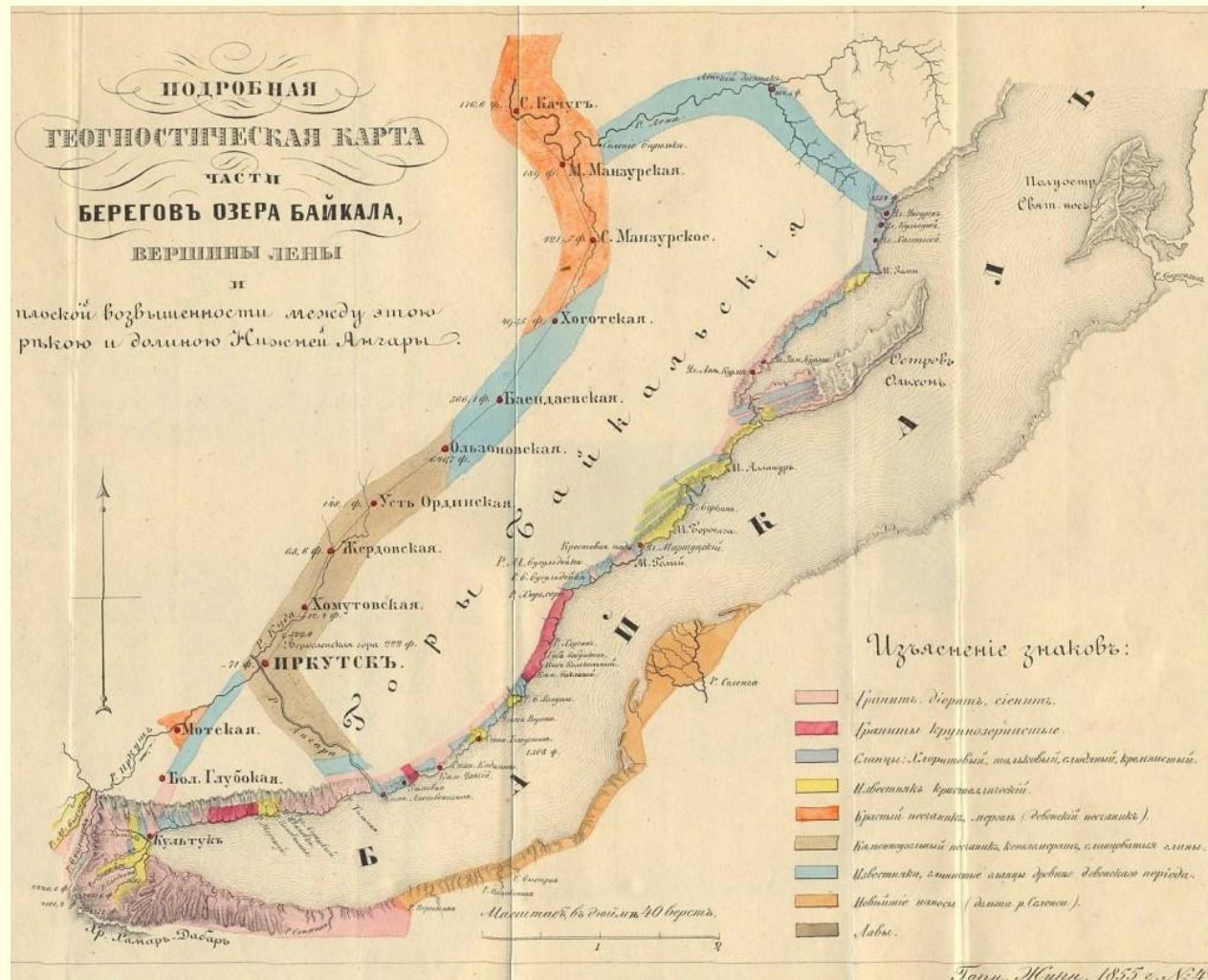
- В 1845 г. было организовано Русское географическое общество, развернувшее большие исследовательские работы. 17 ноября 1851 г. в г. Иркутске было открыто первое в Сибири ученое общество – Сибирское отделение Русского Императорского географического общества. Начались подробные исследования в Сибири и на Байкале.

Музей Восточно-
Сибирского отдела Русского Географического
общества.



Экспедиции географического общества: Н.Г. Меглицкий

1852 г.
(геологические исследования)





Густав Иванович Радде

- **1855-1857 гг. – экспедиция ВСОРГО (орографические, ботанические, зоологические, этнографические исследования под руководством Г.И. Радде.**
- **Астрономические наблюдения Л.Э. Шварца.**

- 1869 г. Д.И. Стахеев (физико-географическое описание Байкала. Собраны сведения о состоянии судоходства на озере).



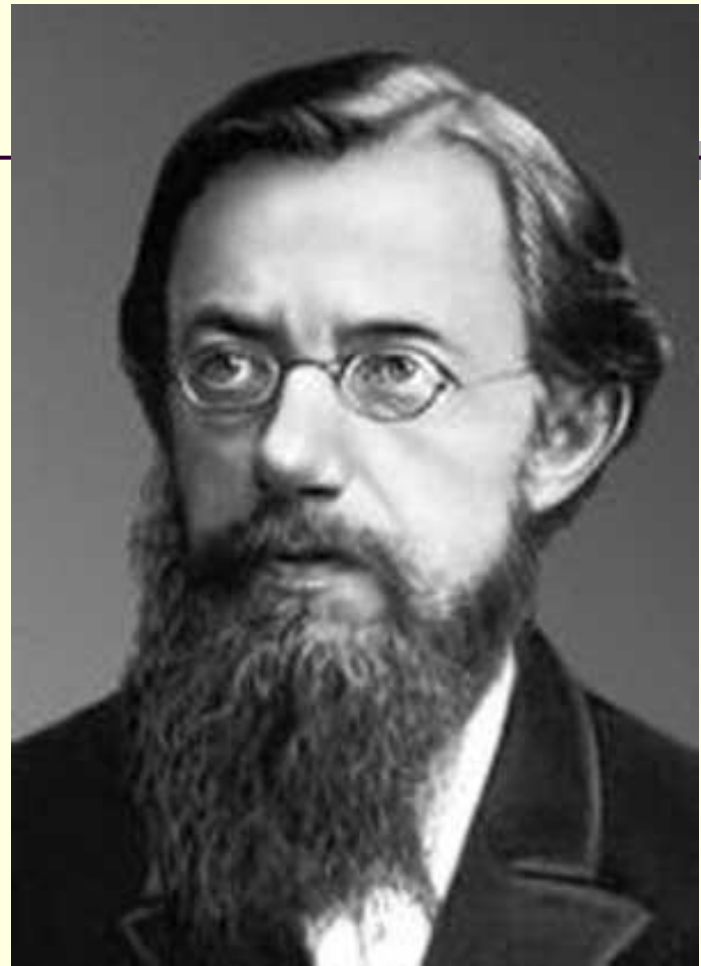
**1869-1871 гг. А.Л.
Чекановский А.Л.
(геологические и
географические
исследования). А.
Л. Чекановский
дал близкую к
истине теорию
происхождения
озера. По его
мнению – Байкал
это результат
постепенного
движения земной
коры.**



Чекановский А. Л.

■ **1877-1882 г. И.Д.
И.Д. Черский.
Черский**

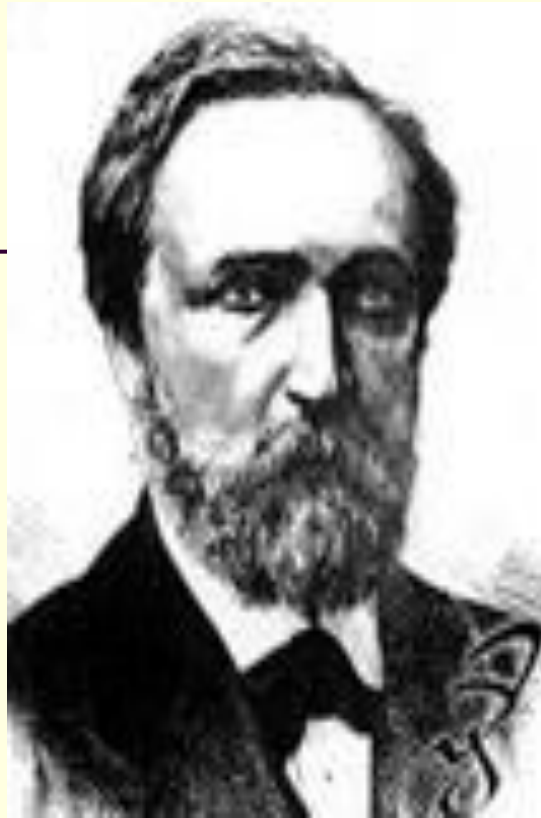
**(исследования по
стратиграфии
Западного
Прибайкалья. Им
составлена
геологическая
карта и
геологическое
описание
окрестностей
Байкала).**



И.Д. Черский.

-
- **1871-1872 гг. В. Ксенжепольский организовал первые регулярные метеорологические наблюдения на Байкале, с 1888 г. регулярные гидрометеорологические наблюдения были возобновлены инженером Шерстобитовым.**

- **Целую эпоху в изучении Байкала и его побережья составили исследования ученых-естествоиспытателей Б. И. Дыбовского, А.Л. Чекановского, И.Д. Черского, В.А. Годлевского - участников польского восстания 1863 г., сосланных в Сибирь на берега Байкала.**



Иванович Дыбовский
икт Тадеуш

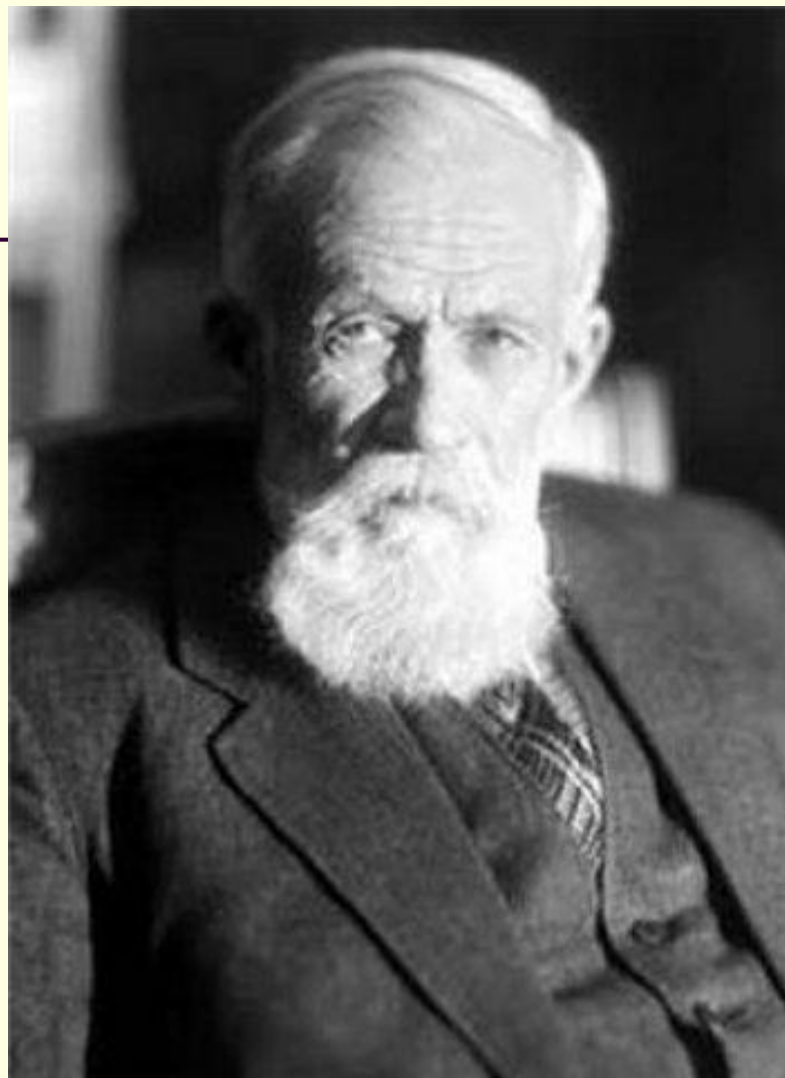
Бенедикт
(Венедикт) Иванович Д
ыбовский
(при рождении
Бенедикт Тадеуш

- **Б.И. Дыбовский и В.А. Годлевский дали первое научное объяснение колебаниям уровня воды в Байкале. В 1869 г. Б.И. Дыбовским была сделана первая засечка отметки высокого уровня воды.**

-
- **И.Д. Черский продолжил эту работу в 1877-1880 гг. Изучая строение береговой линии озера, он сделал 14 засечек на береговых скалах, подробно описав их местоположение на местности.**

-
- **Именно Б.И. Дыбовскому принадлежит честь быть основоположником научного байкаловедения. В 1868-1871 гг. Б. И. Дыбовским и В.А. Годлевским осуществлялись стационарные наблюдения Байкала.**

- **В конце XIX в. в связи со строительством Транссибирской железной дороги исследования приобрели планомерный характер. 1891 г. геолог и географ академик В.А. Обручев производил детальные геологические исследования на Байкале.**



■ **Владимир
Афанасьевич
Обручев**

-
- Он дает первое серьезное и глубокое объяснение происхождения байкальской впадины, а так же обоснованную теорию о происхождении байкальской фауны и флоры.
 - К концу XIX в были довольно точно определены основные размеры Байкала.

Домашнее задание.

1. Выучить записи в тетрадях.
2. Приготовить сообщения о исследователях Байкала 19 века.
(по желанию).



Литература:

1. Национальная библиотека РБ. Copyright 2006,
2. Информационный портал - Байкал-Lake
3. Лимнологический институт СО РАН <http://isc.irk.ru/lin.htm>
4. Байкальский институт природопользования СО
<http://olama.org/?page=catalog&rub=24&id=53>
5. РАН <http://www.bipsoran.narod.ru/>

Фото и картинки – интернет.

