

The background features a faint, light blue illustration of a tree on the left side and a landscape with hills or mountains in the center. The overall color scheme is a gradient of light blue.

Исследование вредных продуктов





В магазин за покупками.

Контрольная закупка





Выбор товара.

ОТБОРОЧНЫЙ ТУР



МІНІСТАРСТВА
СЬЛЯКОўства
Рэспублікі Беларусь



БОН ПАРИ Карамель.

Экзотические фрукты.



RU БОН ПАРИ®. Фруктовые леденцы со вкусами ананаса, черимойи, мангостина, манго, лайма.

Состав: сахар, патока, регуляторы кислотности (лимонная и молочная кислоты), сок яблочный, ароматизаторы натуральные (лайм) и идентичные натуральным (мангостин, ананас, черимойя, манго), красители (E102, E110, E124, E132, E142). Продукт может содержать незначительное количество арахиса и молока. Хранить при температуре $(18\pm 3)^{\circ}\text{C}$ и относительной влажности воздуха не более 75%.

E 102, E 124 – вызывают приступы астмы.

E 110 - вызывают аллергию, тошноту.

ПЕПСИ. газ. напиток. 0,6л



0,677
НОМИНАЛЬНЫЙ ОБЪЕМ

PEPSI-COLA

www.pepsi.ru

НАПИТОК БЕЗАЛКОГОЛЬНЫЙ СИЛЬНОГАЗИРОВАННЫЙ
"ПЕПСИ-КОЛА" изготовлен из концентрата и по технологии компании "ПепсиКо Инк.", США.

Ароматизированный. Состав: очищенная питьевая вода, сахар, двуокись углерода, краситель (E150a), регулятор кислотности (E338), кофеин (не более 110 мг/л), натуральный ароматизатор "Пепси", натуральные экстракты. Пищевая ценность на 100 мл напитка: калорийность 44 ккал; углеводы 11,0 г, белки 0 г, жиры 0 г. ТУ 9185-001-17998155. Хранить в сухом месте при температуре от 0 °С до 35 °С. *Беречь от воздействия прямого солнечного света.* Срок годности, дата розлива указаны на плече бутылки. Пейте охлажденным. Изготовитель (указан в кодировке):

(ЕК) - Филиал ООО «ПепсиКо Холдингс» в г. Екатеринбурге (620017, РФ, г. Екатеринбург, проспект Космонавтов, 13. Тел. (343) 365 90 60).



Е 338 – повышает уровень холестерина.

Парнас, ул. Верхний пер., д.2, тел. (012) 523 51 00.

(НЛ) - ООО «Юнайтед Боттлинг Групп» (170039, РФ, г. Тверь, ул. Паши Савельевой, д.84. Тел.: (4822) 77-63-00).*

(НО) - ЗАО «СОБОЛ-АКВА» (630119, РФ, г. Новосибирск, ул. Петухова 79/3, тел. (383) 227 8630).*

*Изготовлено для ООО "ПепсиКо Холдингс". Тел. (495) 797-6100.

Импортёры в Республике Беларусь:

ОДО "Мостра-Групп" (РБ, 220123, г. Минск, ул. В. Хоружей, д.29, к. 101; Тел./Факс + 375 172 99-00-10).

ООО «Желенторг» (РБ, 220073, г. Минск, ул. Ольшевского, д. 10, комн. 200л; Тел./Факс +375-17-211-50-46).





СКИТТЛС. Драже в глазури сахарной.

**Е 171 – могут привести
к заболеваниям печени и почек.**

СКЕЛЕТОНЫ. Йогурт, ваниль.



E 104 – вызывает кожные заболевания .

E 110 – аллергические реакции, тошноту.

E 124 – провоцирует приступы астмы.

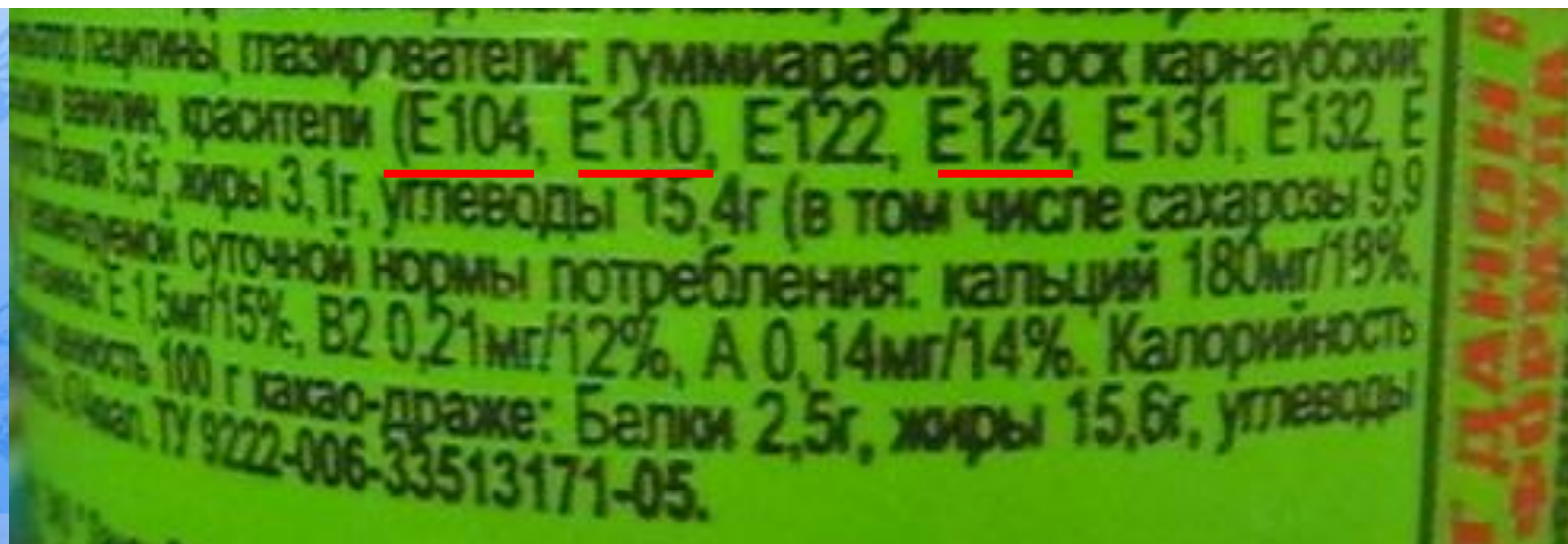




Таблица наиболее вредных пищевых добавок Е



Составлена по материалам



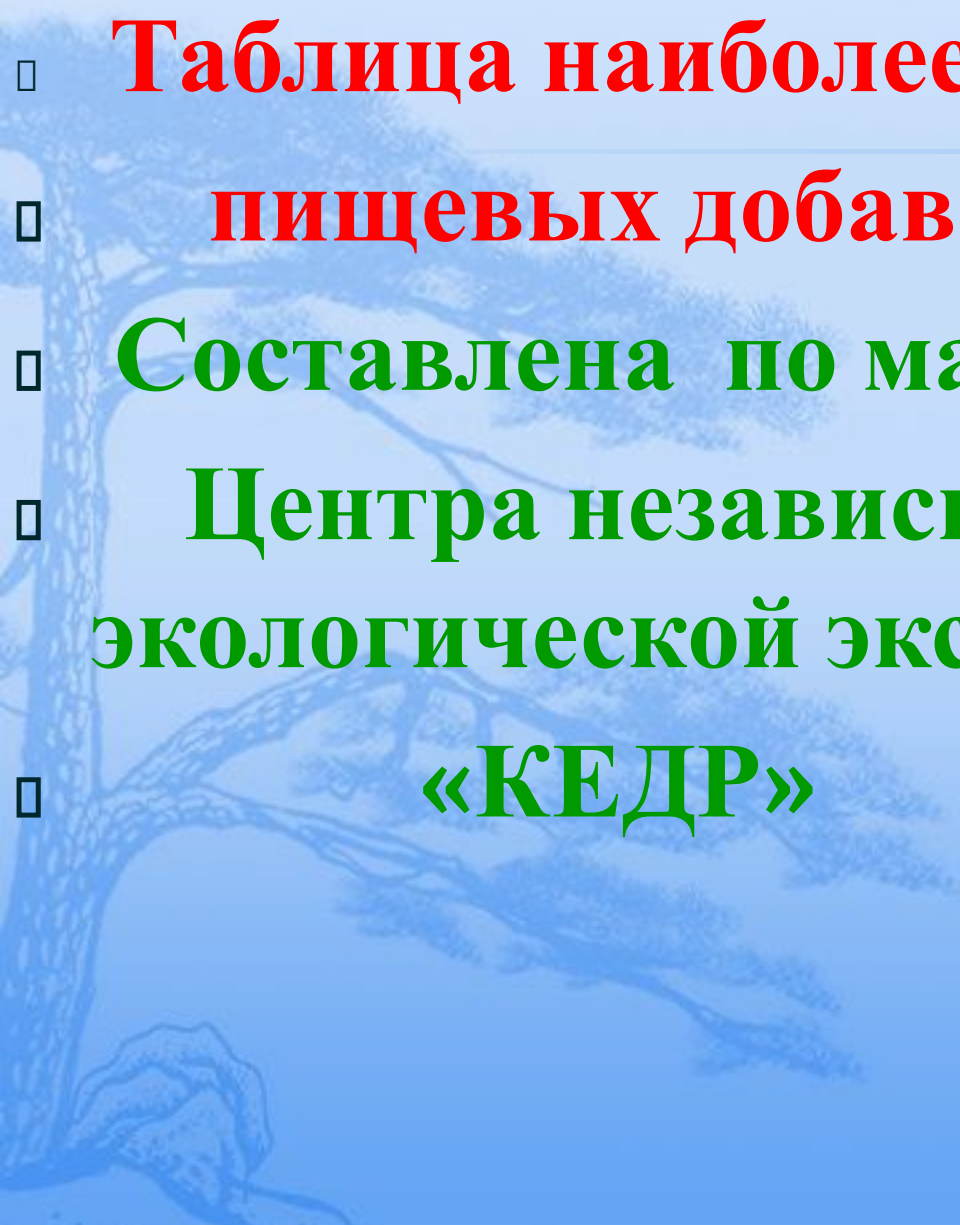
Центра независимой



экологической экспертизы



«КЕДР»



Пример: ракообразующая канцерогенная пищевая добавка:

Пищевая добавка	Вредное действие	Пищевая добавка	Вредное действие	Пищевая добавка	Вредное действие	Пищевая добавка	Вредное действие
E 102	O!	E 180	O!	E 280	P	E 463	PX
E 103	(3)	E 201	O!	E 281	P	E 465	PX
E 104	П	E 210	P	E 282	P	E 466	PX
E 105	(3)	E 211	P	E 283	P	E 477	П
E 110	O!	E 212	P	E 310	С	E 501	O!
E 111	(3)	E 213	P	E 311	С	E 502	O!
E 120	O!	E 214	P	E 312	С	E 503	O!
E 121	(3)	E 215	P	E 320	X	E 510	OO!!
E 122	П	E 216	P (3)	E 321	X	E 513E	OO!!
E 123	OO!! (3)	E 219	P	E 330	P	E 527	OO!!
E 124	O!	E 220	O!	E 338	PX	E 620	O!
E 125	(3)	E 222	O!	E 339	PX	E 626	PK
E 126	(3)	E 223	O!	E 340	PX	E 627	PK
E 127	O!	E 224	O!	E 341	PX	E 628	PK

E 129	O!	E 228	O!	E 343	PK	E 629	PK
E 130	(3)	E 230	P	E 400	O!	E 630	PK
E 131	P	E 231	BK	E 401	O!	E 631	PK
E 141	П	E 232	BK	E 402	O!	E 632	PK
E 142	P	E 233	O!	E 403	O!	E 633	PK
E 150	П	E 239	BK	E 404	O!	E 634	PK
E 151	BK	E 240	P	E 405	O!	E 635	PK
E 152	(3)	E 241	П	E 450	PX	E 636	O!
E 153	P	E 242	O!	E 451	PX	E 637	O!
E 154	PK, PД	E 249	P	E 452	PX	E 907	С
E 155	O!	E 250	PД	E 453	PX	E 951	BK
E 160	BK	E 251	PД	E 454	PX	E 952	(3)
E 171	П	E 252	P	E 461	PX	E 954	P
E 173	П	E 270	O!	E 462	PX	E 1105	BK

словные обозначения вредных воздействий добавок:

- O! — опасный
- OO!! — очень опасный
- (3) — запрещенный
- PK — вызывает кишечные расстройства
- PД — нарушает артериальное давление
- С — сыпь
- P — ракообразующий
- PЖ — вызывает расстройство желудка
- X — холестерин
- П — подозрительный
- BK — вреден для кожи



E 330 , E 102



E 104 , E 124



ФИНАЛ



Какие бывают продукты?

Чтобы быть здоровым, нужно питаться разнообразной пищей. Люди её получают благодаря растениям и животным.

Рассмотри рисунок и назови продукты:

а) растительного происхождения; б) животного происхождения.



Растительного происхождения

Животного происхождения



Не увлекайтесь!



***Берегите здоровье смолоду
Выбирайте здоровую еду!***





***Будьте
здоровы!***