

# Искусство эпохи Возрождения.

Проект ученицы

по истории

10-а класса Андреевой Юлии.

2011г

**Эпоха Возрождения – это время расцвета всех искусств, в том числе и театра, и литературы, и музыки, но, несомненно, главным среди них, наиболее полно выразившим дух своего времени, было изобразительное искусство.**



**Неслучайно существует теория, что Возрождение началось с того, что художники перестали удовлетворяться рамками господствовавшего «византийского» стиля и в поисках образцов для своего творчества первыми обратились к античности. Одним из первых отказался от «византийской манеры» и стал использовать во фресках светотеневую лепку фигур Пьетро Каваллини. Но картины вместо икон впервые стал создавать крупнейший мастер Проторенессанса Джотто.**



**Пьетро Каваллини. «Апостол».**



**Джотто. «Оплакивание Христа».**



# Джотто ди Бондоне.

*Итальянский художник и архитектор эпохи Проторенессанса. Одна из ключевых фигур в истории западного искусства. Преодолев византийскую иконописную традицию, стал подлинным основателем итальянской школы живописи, разработал абсолютно новый подход к изображению пространства. Работами Джотто вдохновлялись Леонардо да Винчи, Рафаэль, Микеланджело.*







# Мазаччо.



*Итальянский живописец флорентийской школы. Вместе с архитектором Брунеллески и скульпторами Донателло и Гиберти считается одним из основоположников Ренессанса. Он был одним из основоположником реалистического искусства Возрождения. Мазаччо заложил основы той художественной системы, которую потом развили живописцы Ренессанса.*





# Донателло:

*Один из самых замечательных итальянских скульпторов эпохи Возрождения, основоположник индивидуализированного скульптурного портрета. Донателло придерживался реалистических принципов, иногда кажется, что он нарочно отыскивал некрасивые стороны природы.*







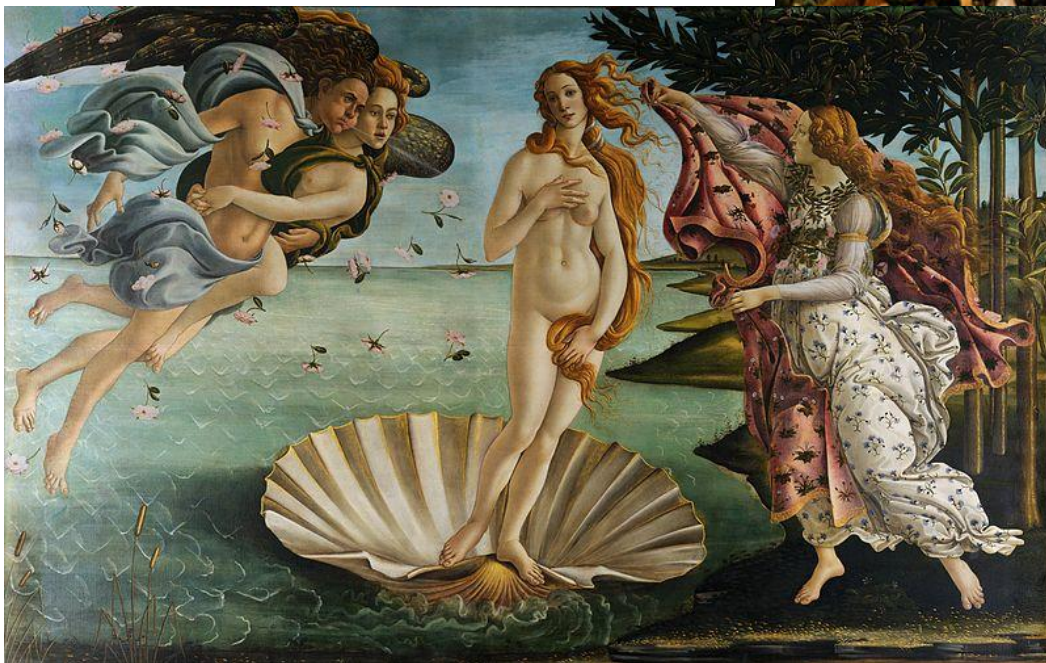
# Сандро Боттичелли



*Центральная фигура Раннего Возрождения. Основное выразительное средство художника – линия. Часто присутствуют образы прекрасной женщины. Картины отличаются золотистым колоритом, мягким цветом. Краски - холодные, прозрачные, светлые и не яркие. Характерная проработка мелких деталей.*



**Сандро Боттичелли.  
«Весна».**



**Сандро Боттичелли.  
«Рождение Венеры».**

# Рафаэль Санти.



*Живописец и архитектор.*

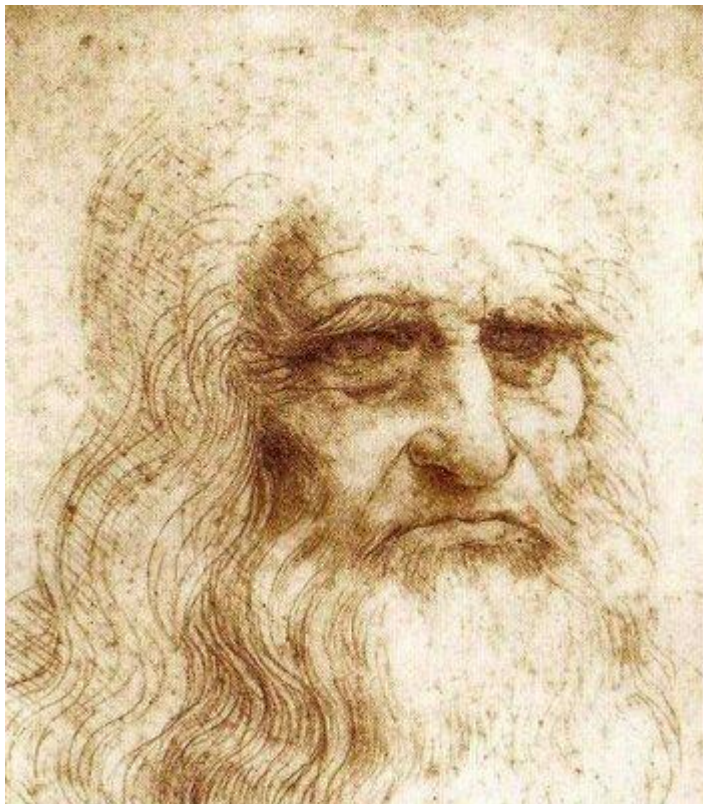
- *Часто изображает архитектурные формы в картинках и фресках.*
- *Исследует закон перспективы.*
- *Разрабатывает метод постановки фигур в форме пирамиды.*
- *Стремился передать красоту и совершенство человека.*

*Большое место в творчестве занимает образы Мадонны.*





# Леонардо да Винчи:



***Был универсальным гением своей эпохи: ученым, инженером, архитектором, скульптором, живописцем, музыкантом, поэтом и философом. Использует прием Сfumато. Больше всего создает произведений с 1482-1498 г, когда живет в Милане.***





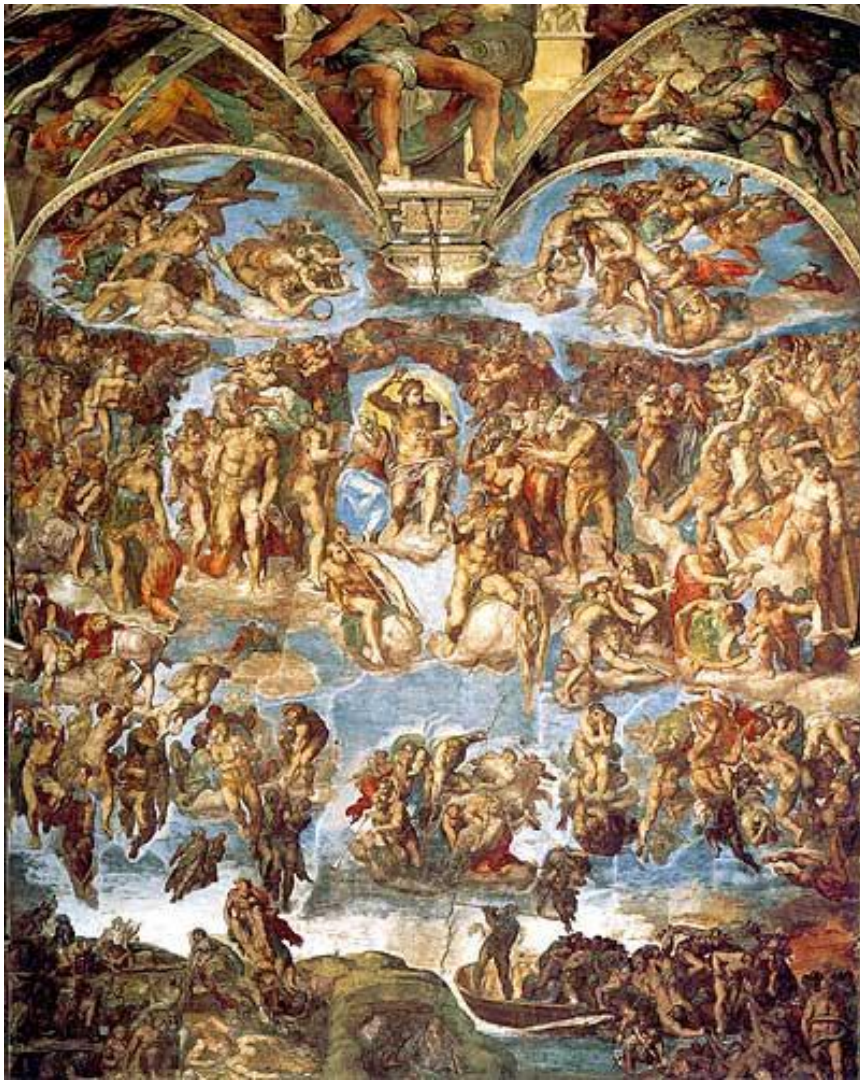
# Микеланджело Буонарроте:

*Великий скульптор, живописец  
поэт, архитектор, военный  
инженер. центральное место в  
его творчестве занимает  
активный человек готовый к  
подвигу.*

- 1. Пишет большие произведения*
- 2. Живописные изображения  
человека похожи на скульптуру.*
- 3. Показывает идеальные фигуры*
- 4. В скульптуре стремится  
передать движение.*







**Микеланджело Буонарроте.  
«Страшный суд».**

**Микеланджело Буонарроте.  
«Сотворение Адама».**

