

НАСЕЛЕНИЕ ЗЕМЛИ

Автор: Тимофеева Елена
Геннадьевна
учитель географии
МОУ сош им. М. И. Калинина
Кашинского района
Тверской области

Тема урока:

«Человечество – единый биологический вид»



Цели и задачи

- Познакомиться с происхождением человечества
- Изучить расовые признаки.
- Научиться распознавать людей по расовым признакам.
- Убедиться в ошибочности превосходства людей одной расы над другой.

Происхождение человека

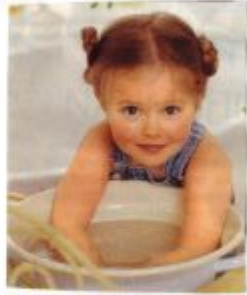
- 30-40 тысяч лет назад возник современный биологический вид - человек разумный.
- *Homo sapiens*

Человеческие расы

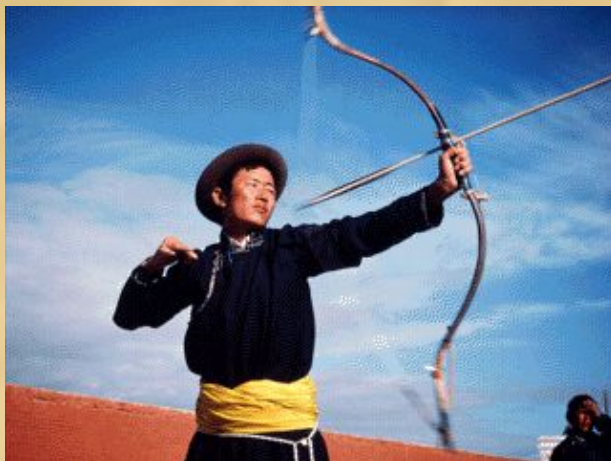
○ Как вы думаете, существуют ли отличия между людьми? Какие?

○ Действительно, человеческое общество состоит из людей, которые различаются по внешним признакам. Такие отличия объединяют людей в расы.

Европеоидная раса



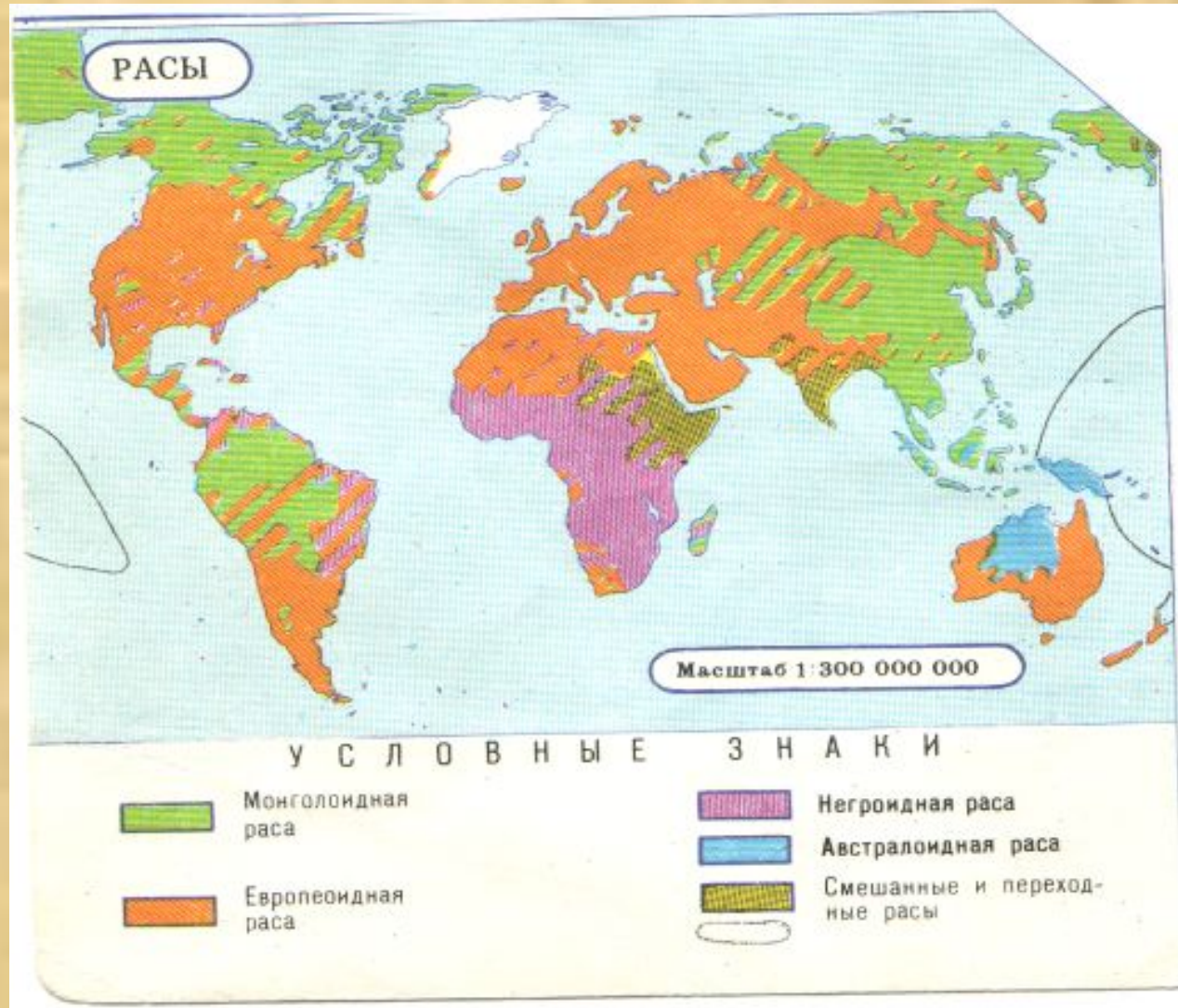
Монголоидная раса



Экваториальная раса



Назовите районы распространения основных рас



Расовые признаки

Раса	Цвет кожи	Цвет глаз	Прочие признаки	Где проживают

Расовые признаки

Раса	Цвет кожи	Цвет глаз	Прочие признаки	Где проживают
Европеоидная	Светлая или смуглая кожа	светлый	Узкое лицо, узкий, выступающий нос, мягкие волосы	Европа, Южная Азия, Сев. Африка С. и Ю. Америка
Негроидная (экваториальная)	Тёмная кожа (пигмент)	тёмный	Жесткие курчавые волосы, широкий и плоский нос	Африка, Австралия С. и Ю. Америка
Монголоидная	Желтый цвет кожи	Тёмные, узкие глаза	Жесткие тёмные волосы, дополнительная складка на веках, выступающие скулы.	Центральная и Восточная Азия, Сибирь Америка.



2



1



Монголоиды

Негроиды

Европеоиды



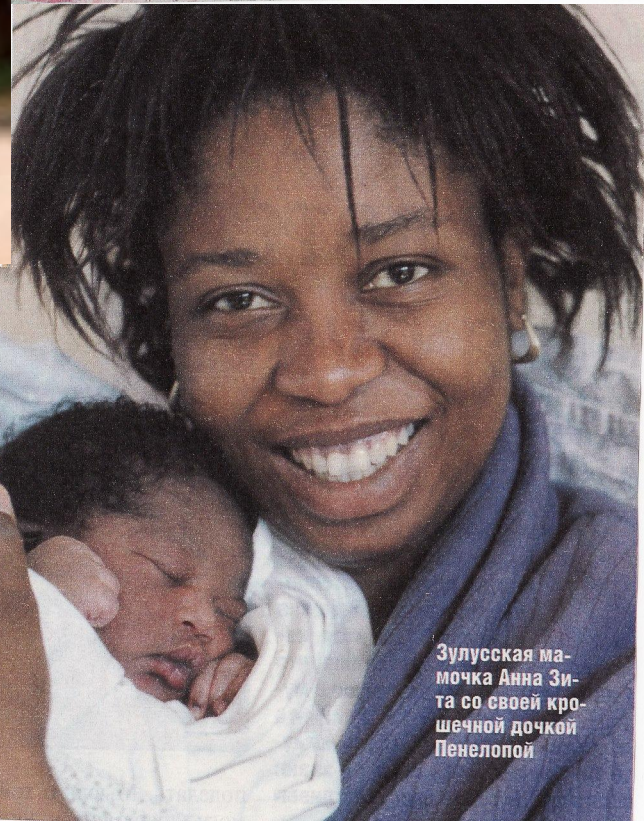
3

Равенство рас





Новорожденная Юри в окружении своего семейства



Зулусская мамочка Анна Зита со своей крошечной дочкой Пенелопой



Домашнее задание

- ◉ *Рассказ о расах.*
- ◉ *Рисунок человека любой расы*



Спасибо за работу !