

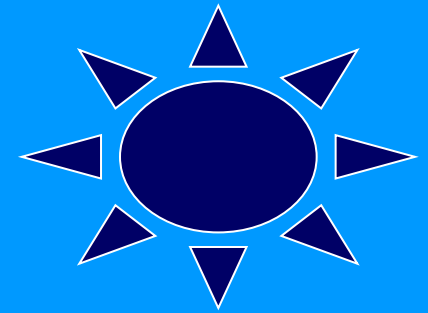
# Водные ресурсы. Охрана вод.



Выполнила учитель  
географии МОУ СОШ №18  
Бабакина Л. И.



Круговорот воды в природе.



Пресная вода существует на Земле только благодаря круговороту воды между сушей и океаном.





Водные ресурсы - это воды (поверхностные и подземные), которые человек использует в быту, в промышленности, в сельском хозяйстве.

# Использование водных ресурсов.



Водные  
ресурсы

Питьё и  
бытовые  
продукты

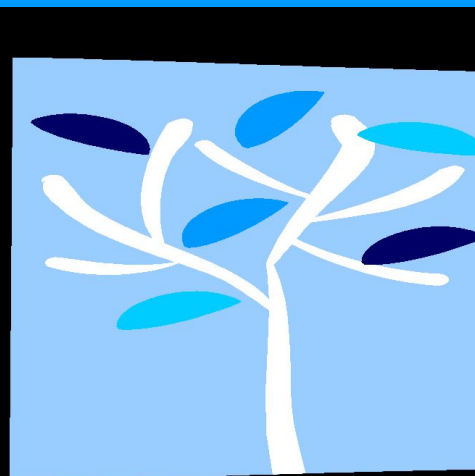
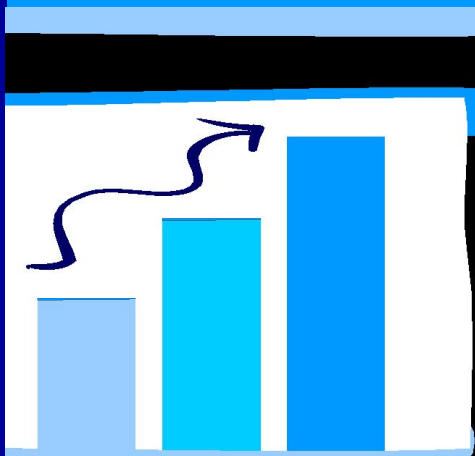
Водные  
пути

Энергия  
рек,  
приливов  
(ГЭС,  
ПЭС)

Промышленность  
и  
сельское  
хозяйство



На ежедневные нужды человек потребляет 300-400л воды, а в год около 110-150 м<sup>3</sup> воды.





Большое количество воды используется на производственные нужды. Например Для производства 1т сахара расходуется 100 м<sup>3</sup> воды, 1т бумаги-900 м<sup>3</sup>, 1т резины-1500 м<sup>3</sup>. Крупный металлургический комбинат потребляет в сутки около 1 млн.м<sup>3</sup> воды.

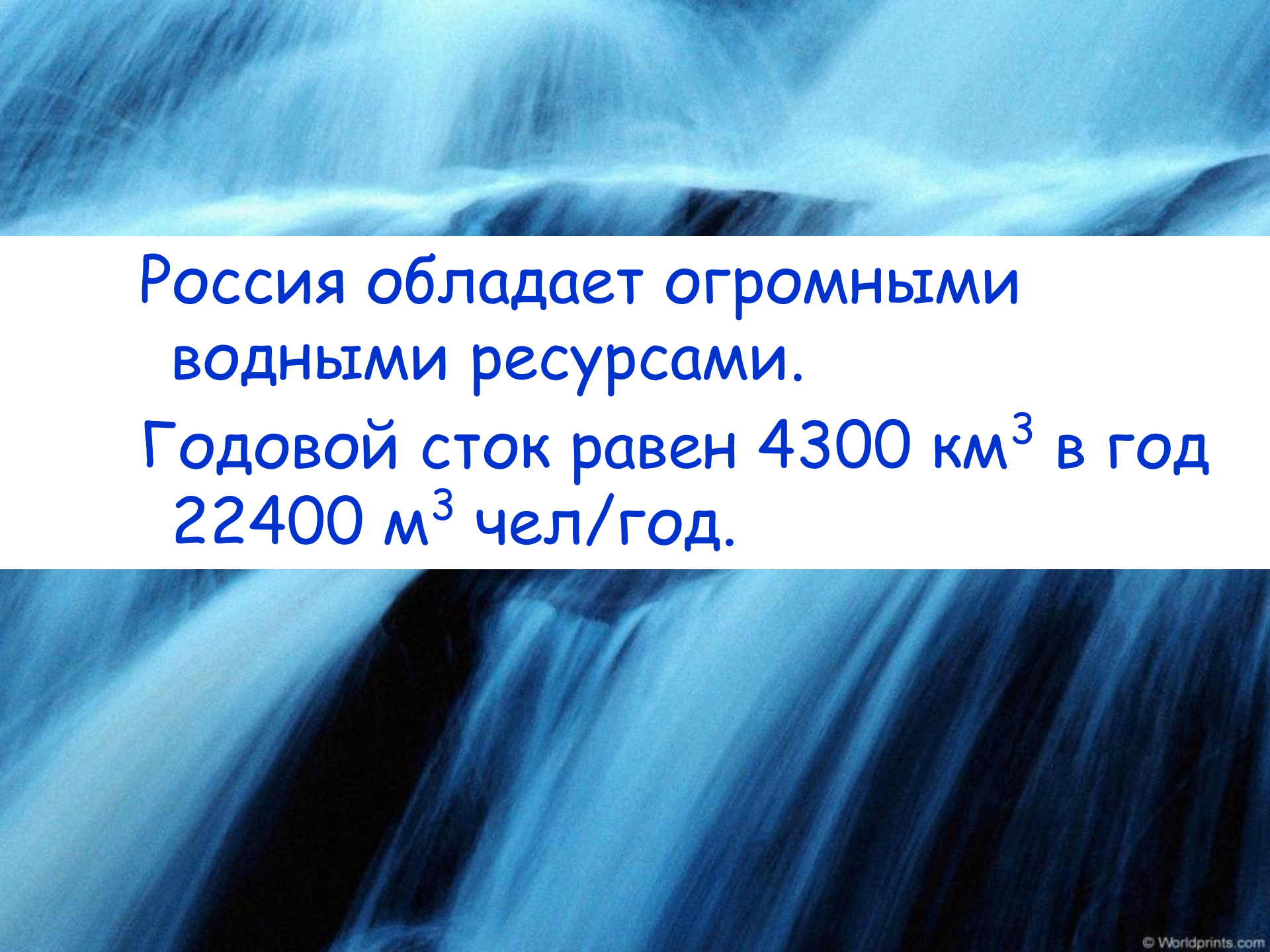




Большая часть пресных вод расходуется в сельском хозяйстве на орошение.



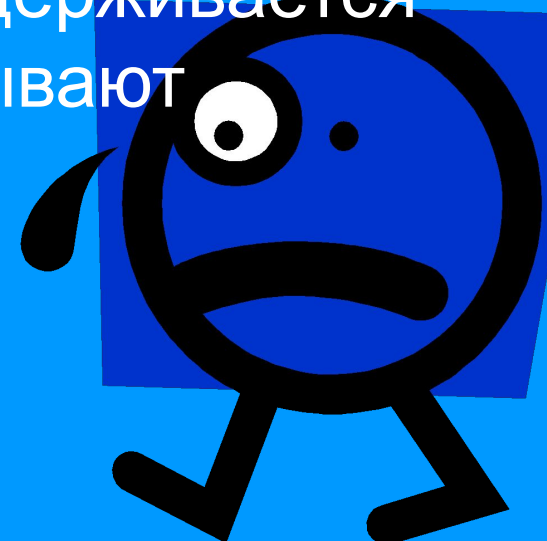




Россия обладает огромными  
водными ресурсами.

Годовой сток равен  $4300 \text{ км}^3$  в год  
 $22400 \text{ м}^3$  чел/год.

Основные запасы пресных вод сосредоточены в озёрах, водохранилищах, ледниках и подземных водах. Поскольку возобновление этих вод идёт очень медленно (в ледниках вода задерживается на несколько веков), то их называют вековыми запасами.



# Крупнейшие озёра России.

Чудско-Псковское



Ладожское



Онежское



Каспийское  
море-озеро



Таймыр

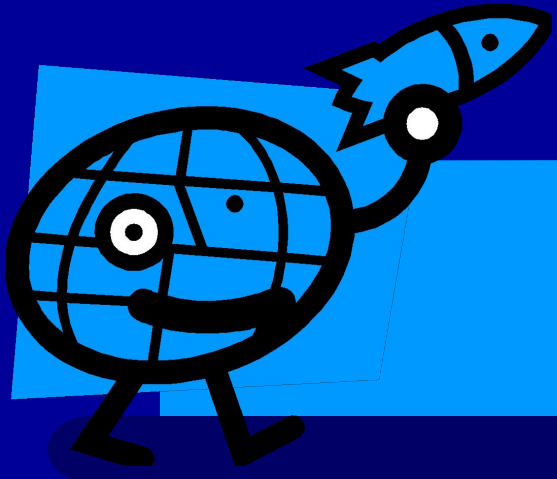


Байкал





Озеро Таймыр.



Основным источником удовлетворения потребности человека в пресной воде является речной сток. Это ежегодно возобновляемые водные ресурсы.

# Крупнейшие реки России.






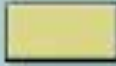

Для оценки водных ресурсов создан

**ВОДНЫЙ кадастр** – свод сведений о водных ресурсах России. Он обобщает материалы гидрологических наблюдений и исследований. В кадастре указано и распределение вод на территории нашей страны, и сезонное распределение многоводных рек.

**Водные ресурсы размещаются не равномерно по территории России.**

- Азиатская часть 3300 км<sup>3</sup> в год  
20% населения 100000 м<sup>3</sup>  
чел/год.
- Европейская часть 1000 км<sup>3</sup> в  
год 80% населения 8500 м<sup>3</sup>  
чел/год.



-  - Реки с весенним половодьем
-  - Реки с половодьем в теплую часть года
-  - Реки с паводочным режимом

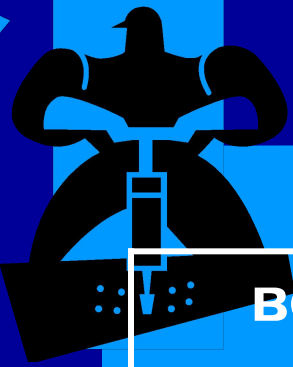


**Речной сток  
распределяется не  
равномерно во времени.**

Для перераспределения  
стока во времени и  
пространстве строят  
водохранилища и каналы.



# Водопользование и водопотребление.



**водопользование**

**водопотребление  
(изъятие воды)**

Рыбное хозяйство.

Промышленность.

Гидроэнергетика (ГЭС).

Сельское хозяйство.

Купание в реке.

Коммунальное хозяйство  
(вода в квартире), полив улиц.

Рыбалка на берегу с удочкой.

Водопользователи  
загрязняют воду,  
ухудшают её качество.

уменьшается  
количество, и меняется  
качество воды из-за  
СТОКОВ.

# Сохранить воду может каждый!!!

- Что ты сделал бы для сохранения качества воды в своём городе, если бы был главой города?
- Что ты будешь делать для сохранения качества воды в своём городе, когда вырастишь?
- Что ты сей час делаешь для сохранения качества воды в своём городе?