

# Интерпретация темы Тайной вечери в искусстве



# Содержание:

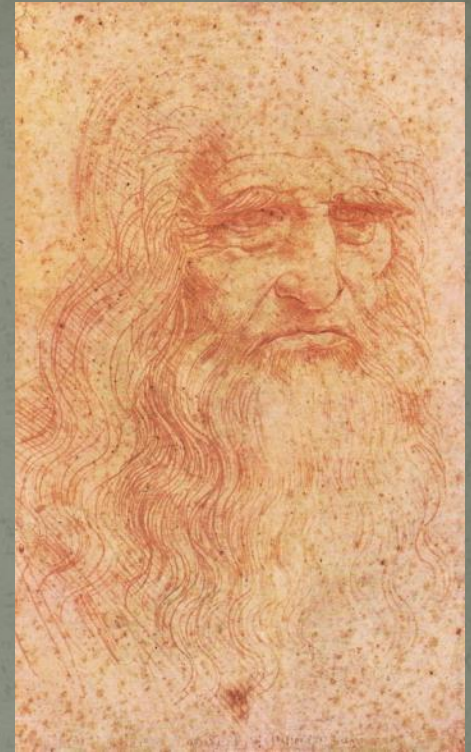
- Словарь.
- Вступление.
- Актуальность темы.
- Гипотеза.
- Доказательства:
  - 1) Верна ли символика картины Леонардо да Винчи «Тайная вечеря», предложенная Брауном?
  - 2) Изображали ли Грааль художники других эпох на своих картинах, посвященных теме «Тайной вечери»?
  - 3) Кто на самом деле изображен на фреске Леонардо слева от Христа?
- Вывод.
- Источники.

# Словарь:

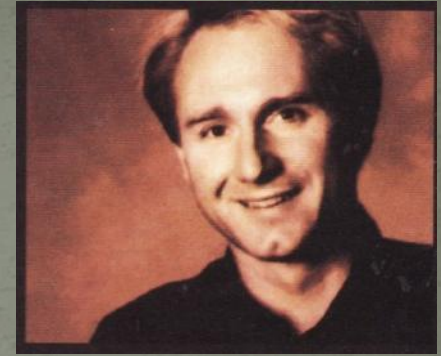
- Фреска - живопись по сырой штукатурке разведенными на чистой или известковой воде красками, а также техника стенных росписей, позволяющая создавать монументальные композиции, органически связанные с архитектурой.
- Артдетектив - литературное произведение или фильм, изображающие раскрытие запутанных преступлений на основе исторических фактов и художественных произведений.
- Чаша Грааля - в западноевропейских средневековых легендах таинственный сосуд, ради приближения к которому и приобщения к его благим действиям рыцари совершали свои подвиги. Считалось, что это Чаша с кровью распятого Иисуса Христа или Чаша для причащения, служившая Христу и его апостолам во время Тайной вечери.



- Тема, заявленная в нашей работе, неисчерпаема и сложна, поэтому мы позволим себе коснуться лишь одного её аспекта.
- Великие художники, поэты, ученые прошлого (тем более эпохи Ренессанса) всегда пользовались вниманием публики. Личность Леонардо да Винчи, титана Возрождения, его судьба и творчество всегда вызывали интерес, поэтому, когда на прилавках магазинов появилась книга Дэна Брауна, которая открыла собой новое направление в литературе – артдетектив, она вызвала небывалый интерес как к самому художнику, так и к религиозным тайнам, которыми тот якобы владел, но не «выдавал» явно, а преподносил в закодированном виде на своих полотнах.



- Великой загадкой для нас является его фреска «Тайная вечеря».
- Дэн Браун раздаёт интервью, в которых утверждает, что потратил целый год на исследование, чтобы разгадать эту картину, из чего можно понять, что автор настаивает на документальности и исторической верности своих выводов. По следам книги был снят фильм, на который приходили миллионы зрителей. На эту экранизацию в Голливуде претендовал Роберт Ховард. От детектива- бестселлера никто не ждёт исторической точности, но фанаты романа и пресса возвели книгу в разряд чуть ли не философских трактатов, а фильм стал культовым. Кроме того, жанр артдетектива оказался настолько востребованным, что Дэн Браун печатает следующие романы: «Ангелы и демоны», «Цифровая крепость», «Точка обмана».





# *Актуальность темы :*

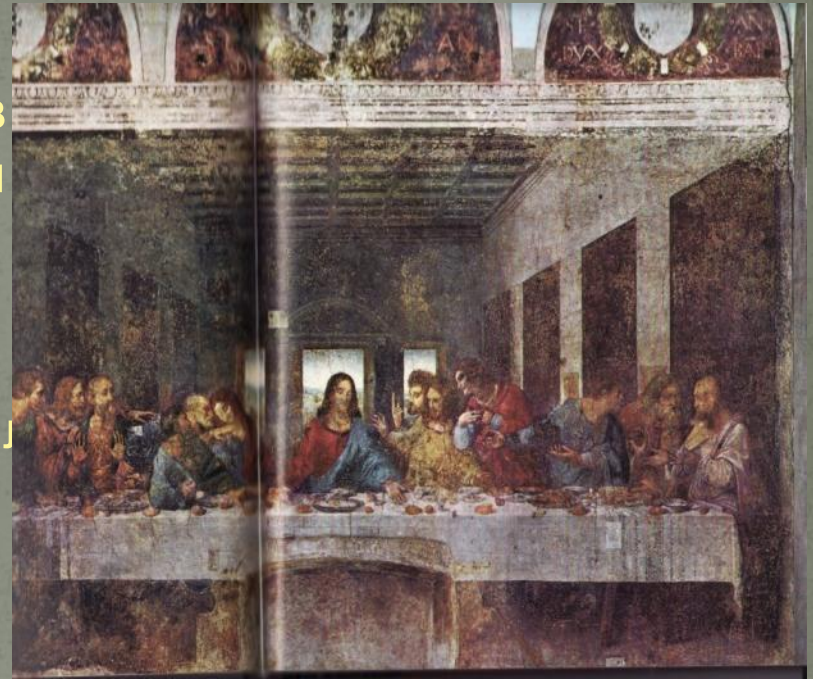
- Тема, заявленная нами , интересна, т. к. проникновение в тайны искусства обогащает человека.

Правильная трактовка темы «Тайной вечери» важна для современного зрителя и читателя.

## *Гипотеза:*

Мы полагаем: Дэн Браун не прав, утверждая в книге «Код да Винчи», что на фреске Леонардо «Тайная вечеря» рядом с Иисусом Христом изображена Мария Магдалина, якобы тайная жена Христа, а не Иоанн - его ученик.

- « Тайной вечерей» принято называть последний ужин Христа с учениками, вскоре после которого он был взят под стражу, а потом и распят. Фреска «Тайная вечеря» Леонардо да Винчи была создана в 1495 – 1497 годах, является стенной росписью в трапезной миланского монастыря Санта Мария делле Грацие. Как и другие события истории Христа, этот ужин послужил темой для картины не только Леонардо, но и для целого ряда художественных шедевров других мастеров искусства.



- Браун уверяет, что Чаши с кровью Христа нет на столе , значит Леонардо ее зашифровал на этой фреске. Ему видятся 2 треугольника - вершиной вверх и вершиной вниз.



- Треугольник вершиной вверх означает мужское начало (Христа), а треугольник вершиной вниз – женское начало (Мария Магдалина). Следовательно, слева от Христа сидит не его ученик Иоанн, а его тайная жена Магдалина. Автору видится также, что треугольник вершиной вниз напоминает латинскую букву V, которая символизирует лоно Марии Магдалины, в котором она якобы носит ребенка Христа. Браун делает вывод, что Священной Чашей является лоно Марии, поэтому на столе Грааля нет. В книге Брауна главная героиня Софи является потомком Христа, она расследует убийство своего деда, который принадлежал к тайному обществу «Приорат Сиона» и являлся хранителем этой тайны из-за чего его и убивают. Но мы знаем: Леонардо, чтобы не перегружать картину, 12 апостолов расположил по 6 человек справа и слева от Христа.



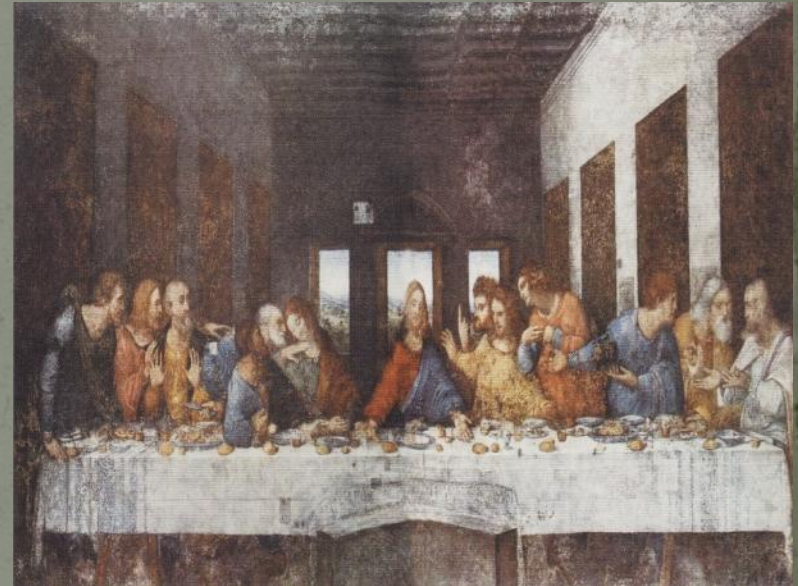


- Эти 2 группы апостолов художник поделил еще на 2 части – по 3 человека. Отсюда симметрия и воздух картины. Каждый апостол виден, хотя на небольшом пространстве расположено 13 человек!
- Треугольники кое-где и, правда, служили символами, но не в церковном искусстве. Если захотеть, то можно увидеть и букву М. Католику эта буква напомнила бы не о Марии Магдалине, а о Деве Марии, матери Христа. Но Богоматери на картине нет, поэтому можно придумать еще одну версию: буква М – сокращение от латинского слова Magister – «Учитель», а учитель здесь один - Иисус Христос





- Так что не о какой Марии Магдалине речи не идет и тут наш автор оплошал.
- 2) На громкое заявление Брауна, что на фреске нет Чаши с кровью Христовой, мы можем возразить, что названную Чашу (или Грааль) в «Тайной вечере» не изображал почти НИКТО из художников. На это были свои причины: показывать напрямую обряд святого причастия разрешалось лишь в некоторых особо священных местах, у церковного алтаря. Фреска же Леонардо украшала монастырскую трапезную, а она к числу таких мест не относится. По задумке Леонардо, трапезная служила продолжением картины и столы, за которыми монахи ели, объединяли и картину и комнату в единое пространство. Как мы видим, всё в этой картине гениально, даже место её расположения.





Перед нами  
еще одна  
«Тайная  
вечеря». На  
этой мозаике  
VI века  
акцент  
сделан на  
причастии.  
Христос  
изображен  
слева. На  
столе рыба –  
символ  
христианств  
а, хлебцы, но  
Грааля нет.



*Тайная вечеря. Раннехристианская мозаика, 520*



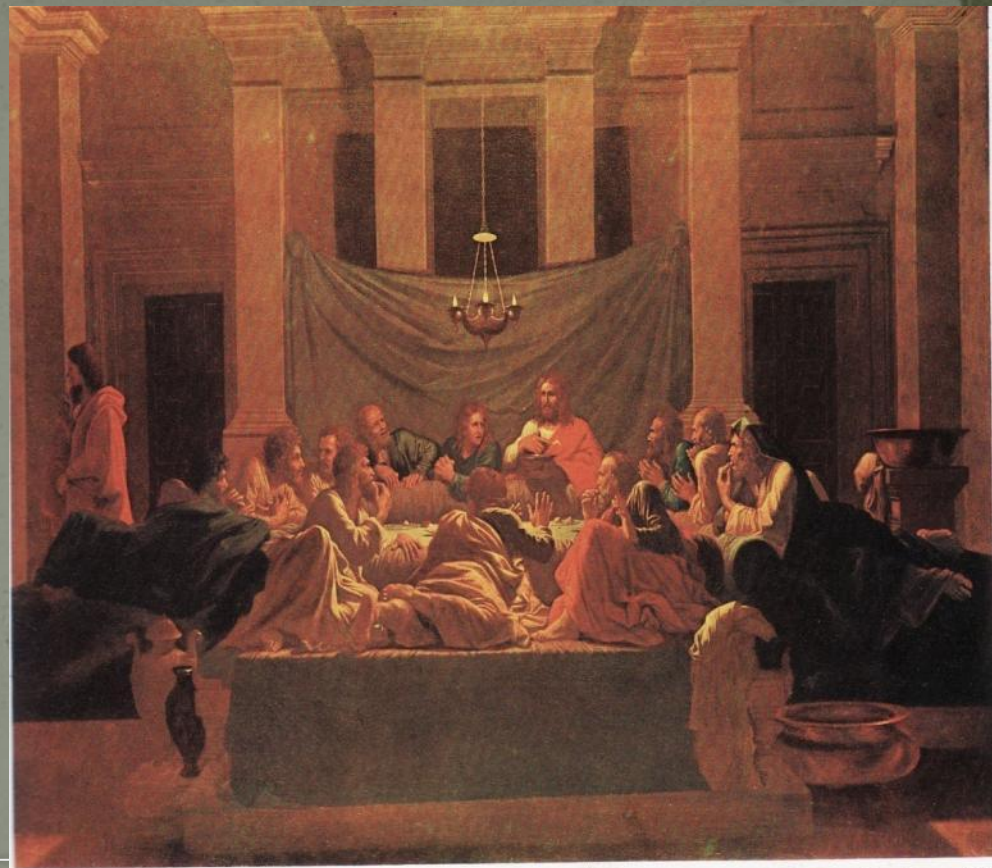
На фреске неизвестного художника школы Пьетро Лоренцетти, созданной до 1348 года, внимание сконцентрировано на предательстве. Христос смотрит на Иуду, единственного из всех апостолов лишенного нимба. Как мы видим, Священный Грааль на картине отсутствует.



Неизвестный художник школы Пьетро Лоренцетти. Тайная вечеря, до 1348



Французский художник Никола Пуссен, мастер классицизма, снова обращает наше внимание на таинство причастия, в картине царит атмосфера необычайной одухотворенности, мира и любви. Все персонажи находятся в гармонии друг с другом. Чаши на столе нет.



Никола Пуссен. Евхаристия. 1647