

(Международный проект: партнерство лицей №2, г. Рыбинск,
Россия – гимназия им. Дистервега, г. Тангермюнде, Германия)



МОСТ ДРУЖБЫ



Проект

Волга - главная река России
Wolga ist der Hauptfluss Russlands

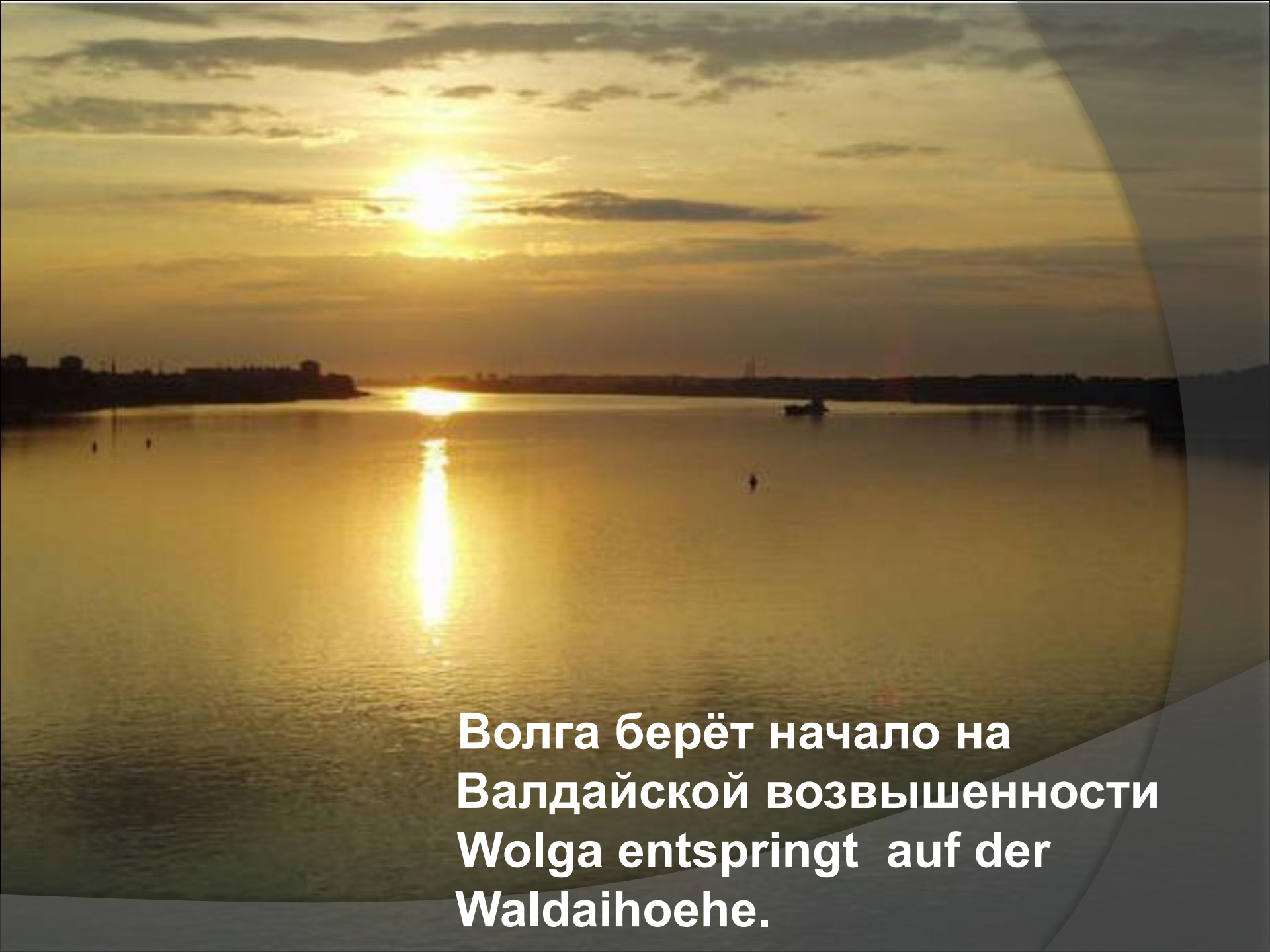
2009

A wide, calm river flows under a bright blue sky filled with large, white, fluffy clouds. The water reflects the sky and clouds. In the distance, a dark line of trees and a tall communication tower are visible on the left side. The right side of the image is partially obscured by a dark, curved graphic element.

**Волга – самая большая река в Европе.
Wolga ist der groesste Fluss in Europa**

- ◎ «Каждая страна имеет свою национальную реку, - писал Дюма. - Россия имеет ВОЛГУ - самую большую реку в Европе, царицу наших рек, - и я поспешил поклониться ее величеству реке Волге!»
- ◎ Aleksandr Djuma sagte: “ JedesLand hat seinenNationalfluss. In Russland ist es die Wolga.”



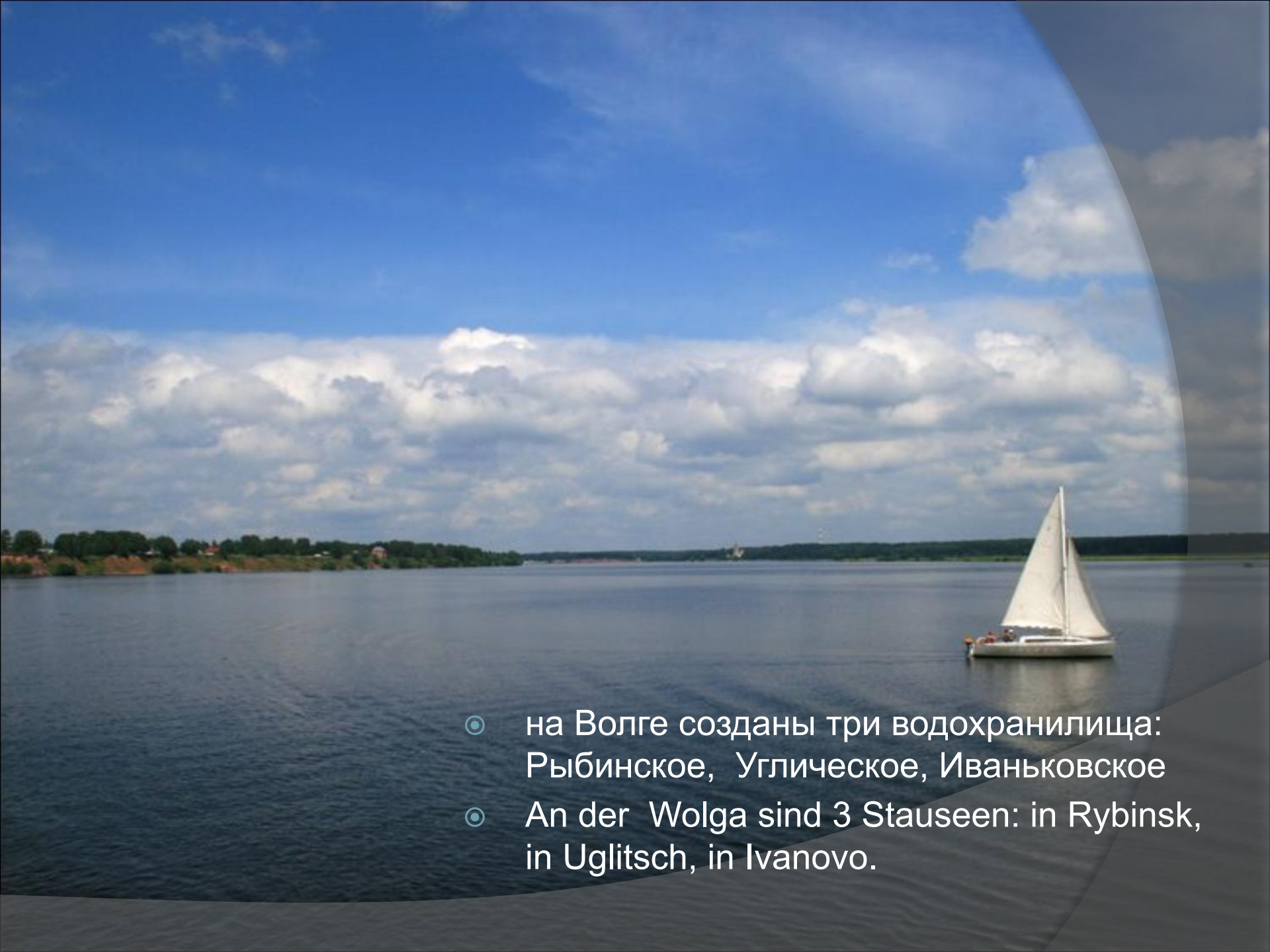


**Волга берёт начало на
Валдайской возвышенности
Wolga entspringt auf der
Waldaihoehe.**

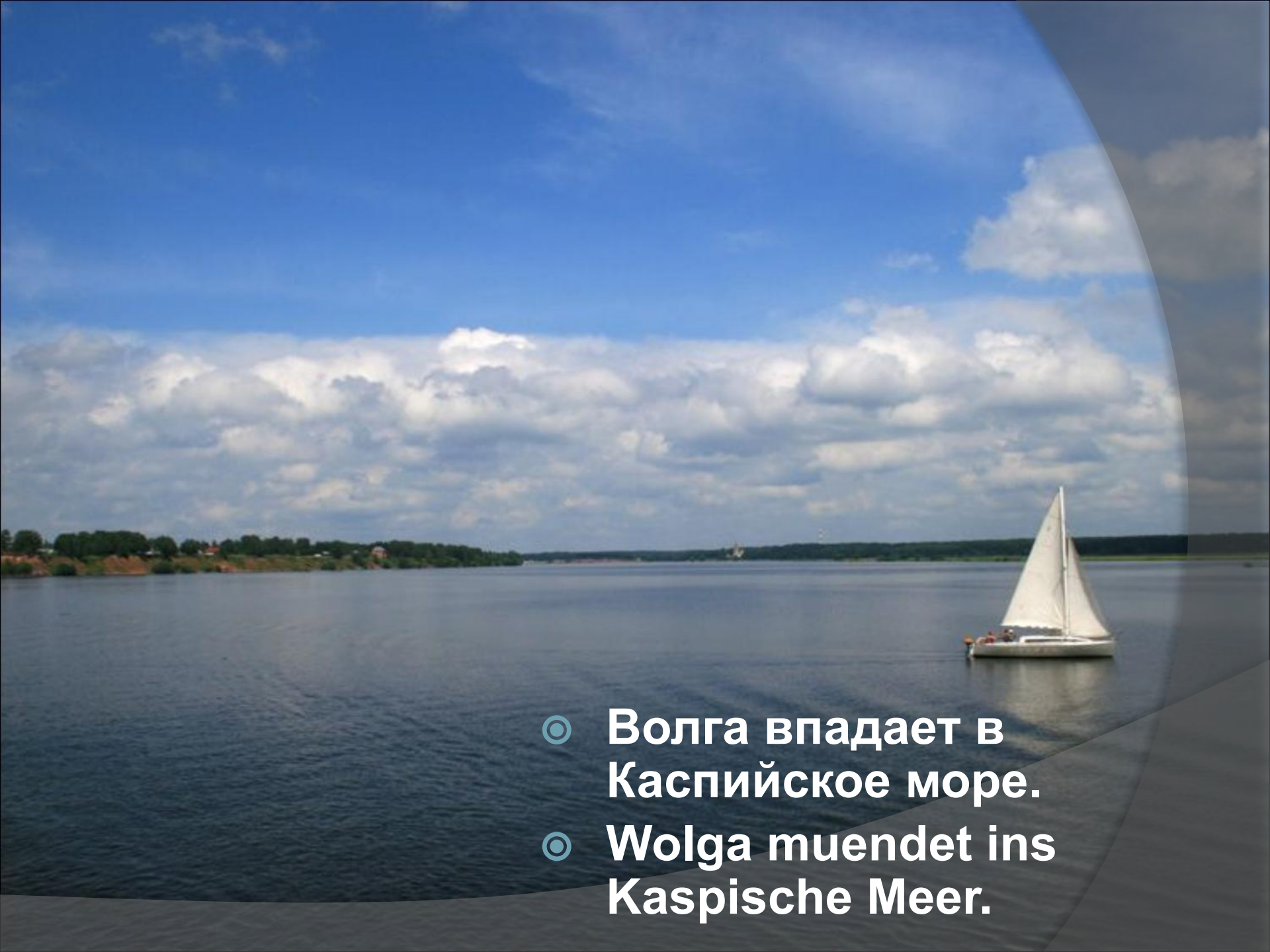
Исток Волги

Hier nimmt seinen Anfang der Fluss Wolga.

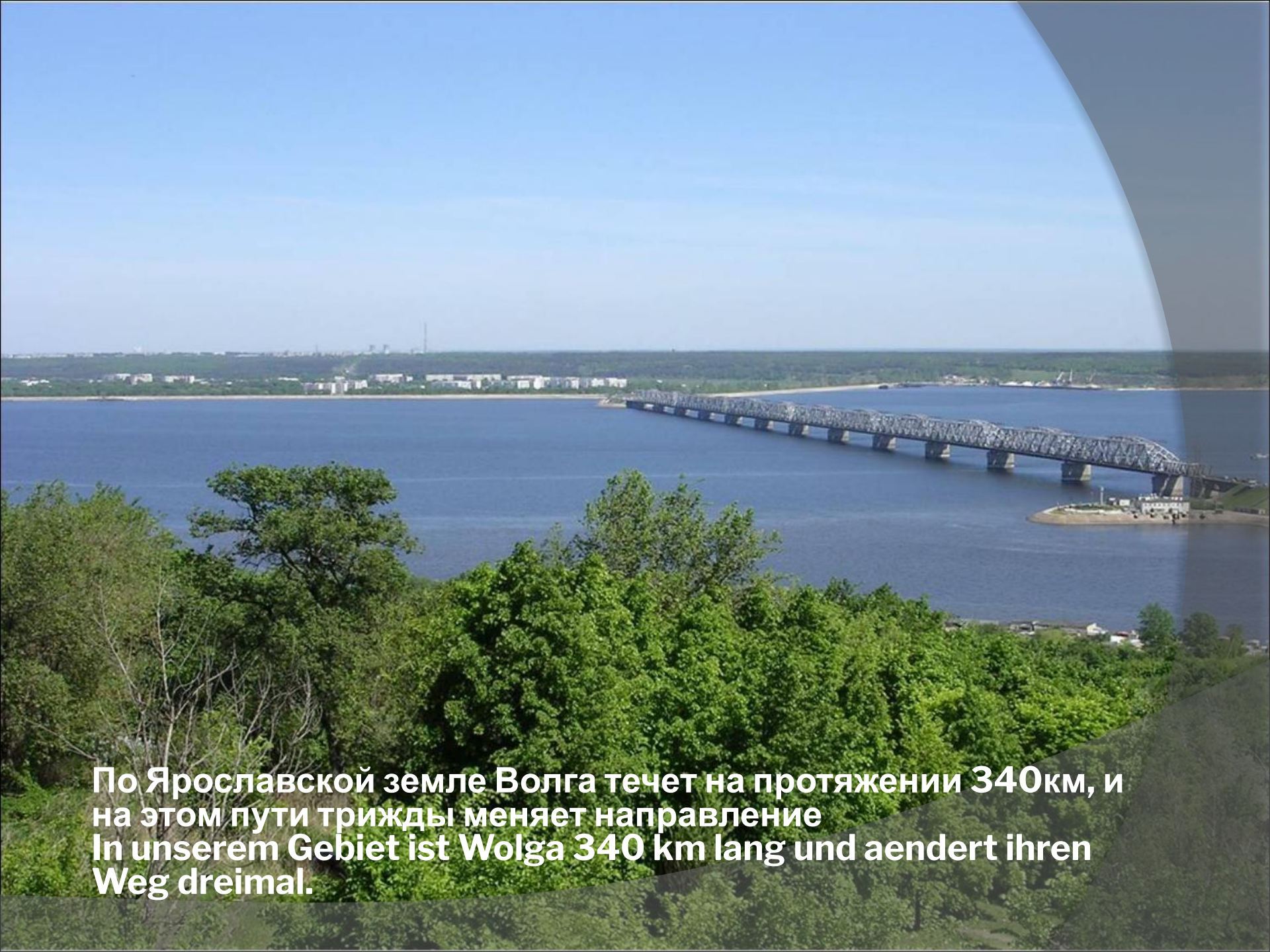




- ⦿ на Волге созданы три водохранилища: Рыбинское, Углическое, Ивановское
- ⦿ An der Wolga sind 3 Stauseen: in Rybinsk, in Uglitsch, in Ivanovo.



- ◎ **Волга впадает в Каспийское море.**
- ◎ **Wolga mündet ins Kaspische Meer.**



**По Ярославской земле Волга течет на протяжении 340км, и на этом пути трижды меняет направление
In unserem Gebiet ist Wolga 340 km lang und aendert ihren Weg dreimal.**

Волга (в частности город Рыбинск) славится бурлаками. Еще издавна Рыбинск прозвали «городом бурлаков». В Рыбинске рядом с Музеем-Заповедником находится памятник бурлаку. Волга издавна использовалась как торговый путь. В XIX веке произошло значительное развитие Волжского торгового пути после соединения Мариинской речной системой бассейна Волги и Невы; возник крупный речной флот, на Волге работала огромная армия бурлаков (до 300 тыс. чел.). Волжское бурлачество делилось на две категории: верхние и нижние бурлаки. Верхние работали на водных системах между Рыбинском и Петербургом, нижние — между Рыбинском и Астраханью. Главная масса бурлаков состояла из помещичьих, государственных, удельных крестьян и мещан приволжских губерний



Памятник бурлаку



Рыбинские бурлаки на Волге

- ⦿ Mann nennt Rybinsk Wolga-Treidler-Hauptstadt. Und das mit Recht. Die legendäre Treidler waren kräftige Männer, die die mit Korn schwerbeladenen Kähne über die Mutter Wolga unter der brennenden Sonne zogen.
- ⦿ Am Wolgaufer steht das Treidlerdenkmal



Рыбинское море - самое большое по площади искусственное озеро в мире. Rybinsker Stausee ist der grosste in der Welt.



Площадь зеркала водохранилища 4500 км², 1/8
часть всей территории Ярославской области
Die Fläche betraegt 4500 km², ein Achtel des
Ganzen Territoriums unseres Gebietes.



Монумент Волга у
Рыбинского море «Мать
Волга».
Monument “ Mutter-
Wolga” auf dem Stausee.



Шлюзы Рыбинского гидроузла
Die Schleusen des Netzes
hydrotechnischer Einrichtungen.

Рыбинское гидроэлектростанция
Wasserkraftwerk in Rybinsk



После сооружения Рыбинской ГЭС и водохранилища, территория города затоплена, жители были переселены в основном в Рыбинск.
Wegen der Einrichtung des Wasserkraftwerkes musste die Stadt Mologa unter das Wasser gehen.



Город Молога до затопления



Собор в Мологе после затопления

Разнообразие рыб в реке Волге.

- Множество разных рыб водится в Волге. Например: щука, судак, окунь, налим, ёрш, чехонь (косарь), плотва, синец, уклейки, елец, карась, ротан, лещ, сом, линь, пескарь, сазан.
- In der Wolga sind viele Fische; z.B.
- Hecht, Zander, Barsch, Aalraute, Ploetze, Blei usw...
-



Окунь и плотва



Нали



Ротан
Н



Линь



Белуга



Вобла



Лещ



Карась



Окунь



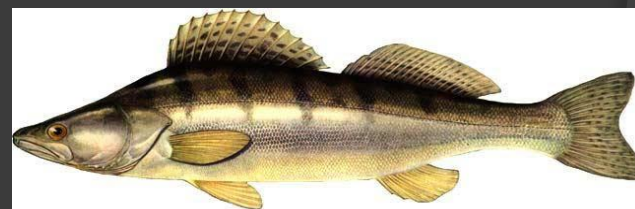
Плотва



окунь



щука



судак

