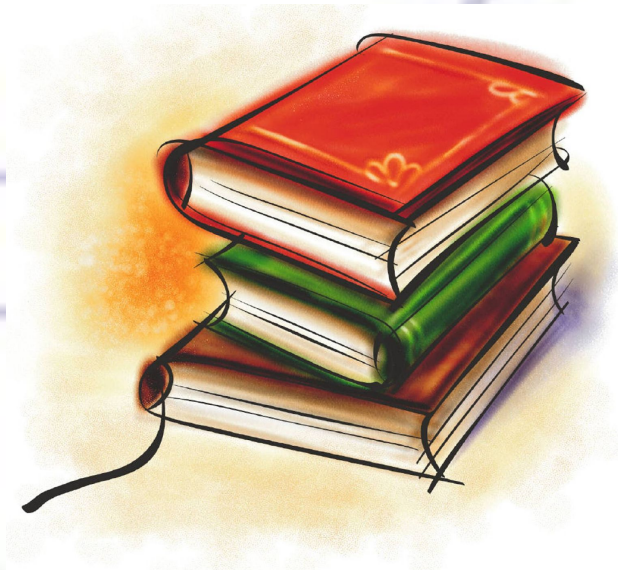
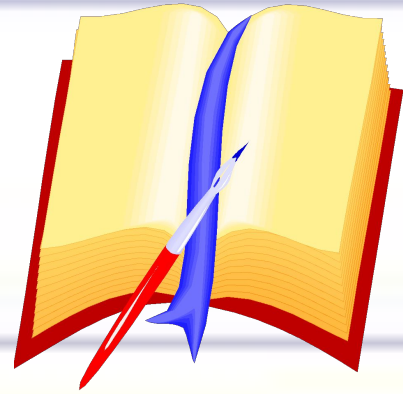


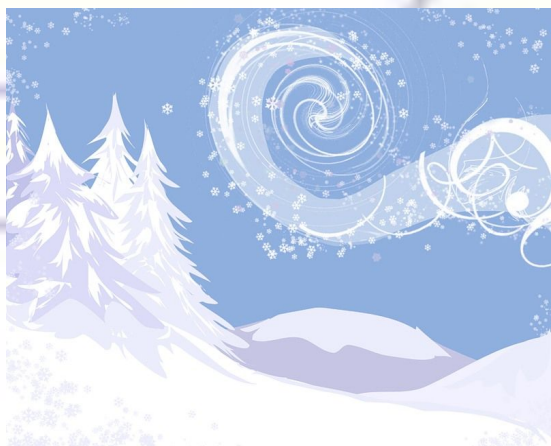
Порядок на столе-  
порядок в голове.





**Январь мороз**

**ветер изморозь**



## Упражнение 205 (по группам)



*(что делают?)*

**1. ...?... веселые дети.**

**(Бегут, играют, купаются...)**



Упражнение 205 (по группам)



*(что делают?)*

*(какие?)*

1. ...?...

**веселые**

**дети.**

**(Бегут, играют, купаются...)**

2. **Бегут**

...?...

**дети.**

**(Веселые, радостные, счастливые...)**



## Упражнение 205 (по группам)



*(что делают?)*

*(какие?)*

*(кто?)*

**1. ...?...**

**веселые**

**дети.**

**(Бегут, играют, купаются...)**

**2. Бегут**

**...?...**

**дети.**

**(Веселые, радостные, счастливые...)**

**3. Бегут**

**веселые**

**...?... .**

**(Дети, ребята, ученики...)**



# Вывод:

В русском языке слова делятся на большие группы (части) в зависимости от того, что они обозначают и на какие вопросы отвечают.



# пчиарсшткйьрведчхи

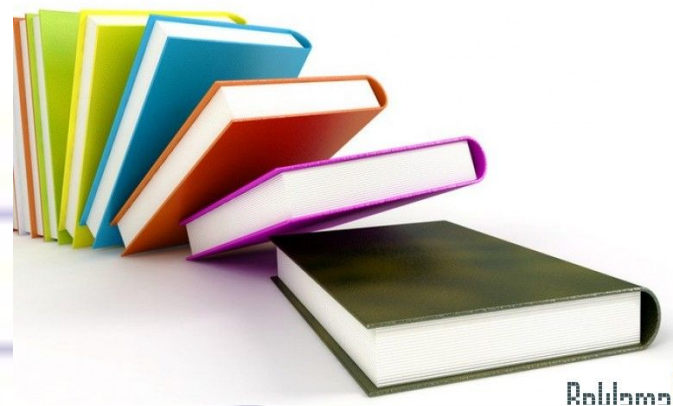
Все слова – речь. Речь делится на части. Слова каждой части отличаются вопросами, на которые они отвечают, и тем, что они обозначают.

Тема урока:

**«Части речи**

**в русском**

**языке»**



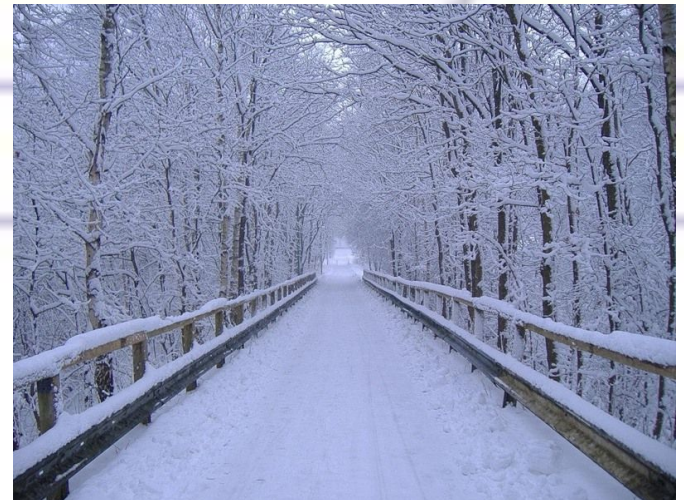
**Найди в каждой цепочке лишнее слово:**

**1. Снег, заметает, вьюга, метель.**

**2. Январский, зимняя, иней, холодное.**

**3. Зимует, метёт, морозит, лёд.**

**4. Лес, от, у, около.**



# Разные части речи

<i>Вопрос, на который отвечает слово</i>	<i>Что слово обозначает</i>	<i>Название части речи</i>

# Разные части речи

<i>Вопрос, на который отвечает слово</i>	<i>Что слово обозначает</i>	<i>Название части речи</i>
Кто? Что?	Предмет	Имя существительное



EKABUru

# Разные части речи

<i>Вопрос, на который отвечает слово</i>	<i>Что слово обозначает</i>	<i>Название части речи</i>
Кто? Что?	Предмет	Имя существительное
Какой? Какая? Какое? Какие?	Признак предмета	Имя прилагательное





# Разные части речи

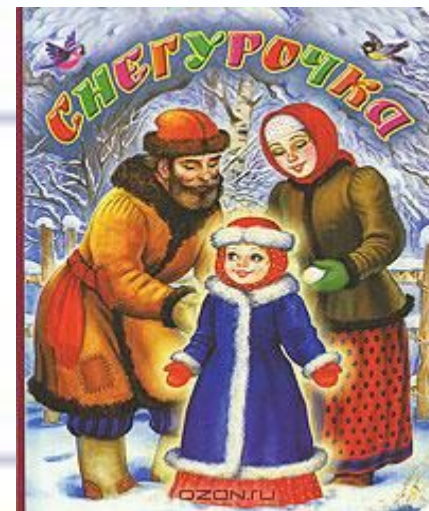
<i>Вопрос, на который отвечает слово</i>	<i>Что слово обозначает</i>	<i>Название части речи</i>
<b>Кто? Что?</b>	<b>Предмет</b>	<b>Имя существительное</b>
<b>Какой? Какая? Какое? Какие?</b>	<b>Признак предмета</b>	<b>Имя прилагательное</b>
<b>Что (с)делать? Что(с)делает? Что (с)делал? ...</b>	<b>Действие предмета</b>	<b>Глагол</b>



Составьте из рассыпанных предложений текст.

- Ребятишки бабу снежную лепят.
- Пришла зима снежная.
- Старик со старухой на них из окна глядят да о своем горе думают.
- На дворе намело сугробов до пояса.
- Решили они дочку из снега и льда вылепить.

# Проверка:



1. Пришла зима снежная.
2. На дворе намело сугробов до пояса.
3. Ребятишки бабу снежную лепят.
4. Старик со старухой на них из окна глядят да о своем горе думают.
5. Решили они дочку из снега и льда вылепить.

# Объясни смысл рисунка



***Присяпала колявая калуша.***

**Домашнее задание: упр.210, стр.6**

**Молодцы!**

**Спасибо за урок!**

