



Выполнила :
Ученица 7 «В» класса
Захарова
Валерия



Пчел

ы



Существует около 20 тыс. видов пчел. Их можно встретить на всех континентах , кроме Антартиды . Пчёлы приспособились питаться нектаром и пыльцой , используя нектар главным образом в качестве источника энергии, а пыльцу для получения белков и других питательных веществ.



Сергей Романов



Пчёлы имеют длинный хоботок, которым они пользуются для высасывания нектара растений. У них также имеются усики (антенны), каждый из которых состоит из 13 сегментов у самцов и 12 сегментов у самок.

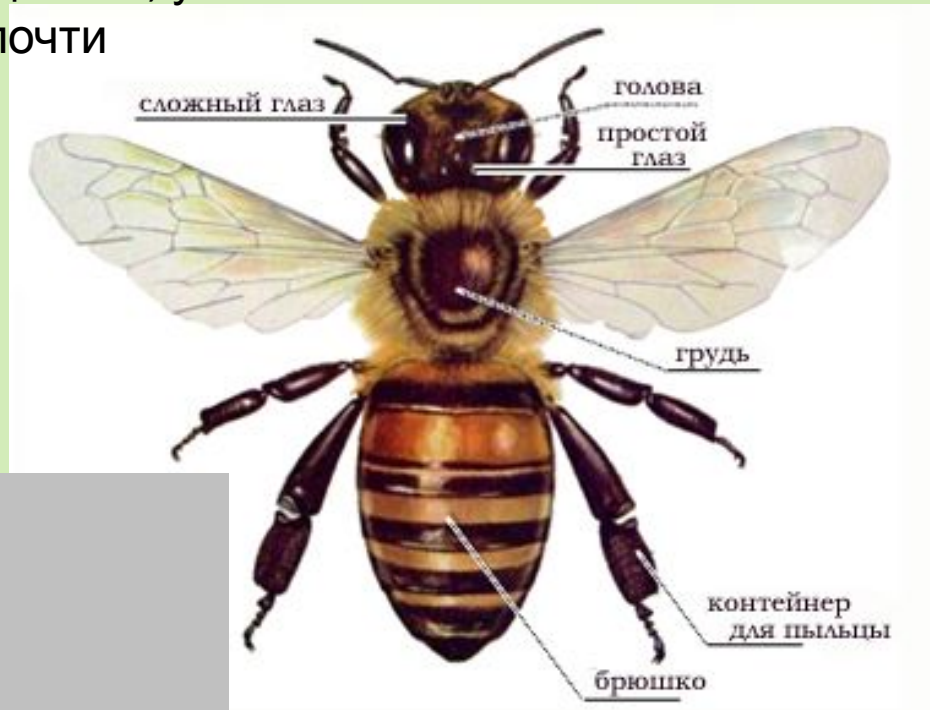


Пчёлы — высокоорганизованные насекомые. В частности, общественные пчёлы совместно осуществляют поиск пищи, воды, жилья при необходимости, совместно защищаются от врагов. В улье пчёлы совместно строят соты, ухаживают за потомством. маткой.

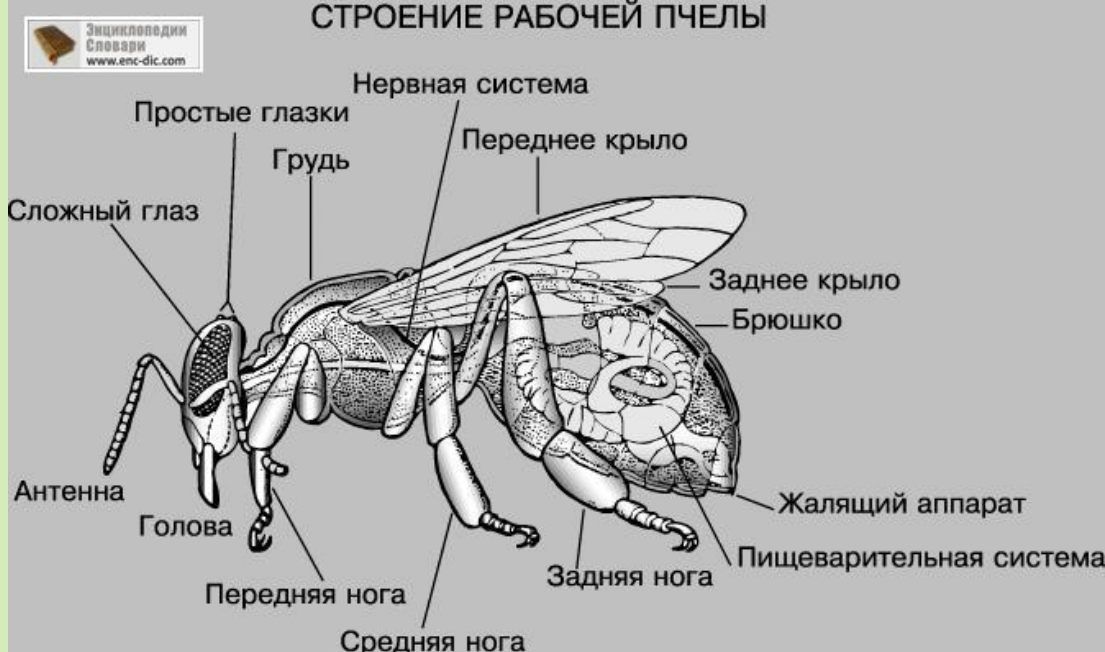


Опору **тела пчелы** составляет твердый хитиновый покров.

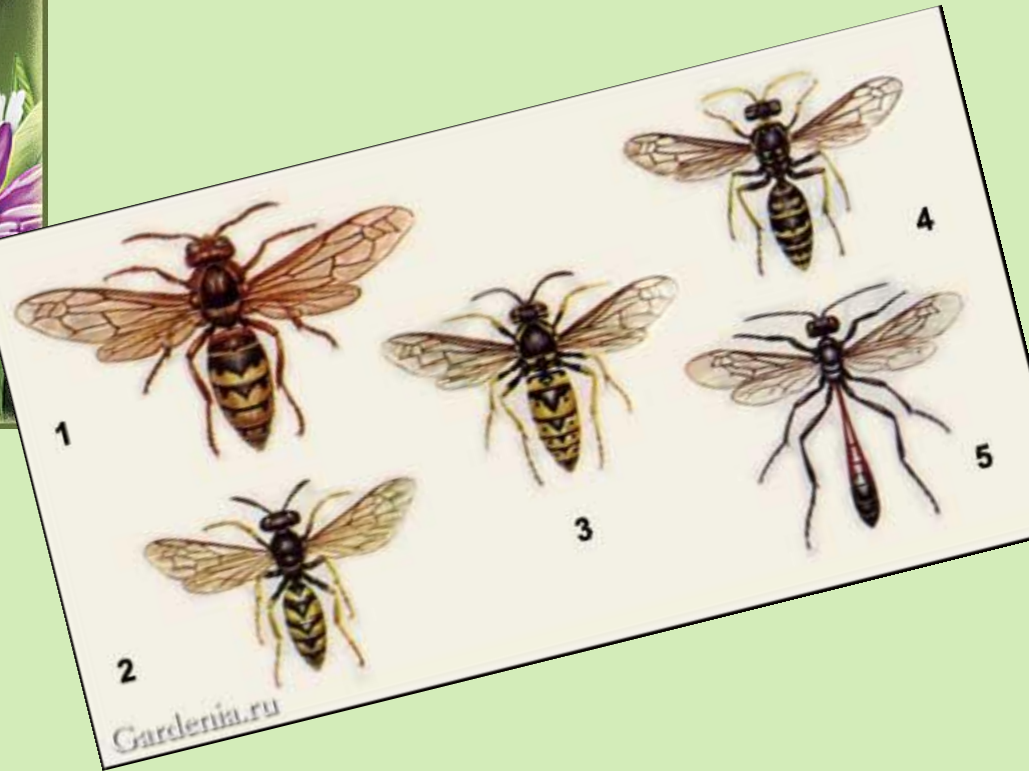
Верхняя губа представляет собой узкую хитиновую полосу, соединяющуюся с головным щитком; у всех трех особей пчелиной семьи она почти одинакова.



СТРОЕНИЕ РАБОЧЕЙ ПЧЕЛЫ



Семьи медоносных пчёл можно отнести к ярко выраженным общественным колониям. В семье каждая пчела исполняет свою функцию. Функции пчелы условно определяются её биологическим возрастом. Однако, как установлено, при отсутствии пчёл старших возрастов их функции могут выполнять пчёлы более младших возрастов.



Медоносные пчёлы живут большими семьями. В нормальных условиях семья состоит из одной пчелиной матки, многих тысяч рабочих пчёл (женские особи), а в летнее время и из трутней (мужские особи, живущие в тесном сообществе). Ни матка, ни рабочие пчёлы, ни трутни отдельно существовать не могут, а также не могут самостоятельно образовывать новую семью.

Семья пчёл — это своеобразная биологическая единица. Каждая пчелиная семья имеет свои индивидуальные качества и присущие лишь ей наследственные особенности.



Жалящий аппарат. Жало пчелы помещается в глубокой впадине, образуемой последними члениками брюшка, поэтому при спокойном состоянии пчелы его совершенно не видно. Так как рабочая пчела представляет самку с недоразвитыми органами размножения, то для неё жало служит исключительно орудием защиты и нападения.





Конец

^^

Спасибо за
внимание :3