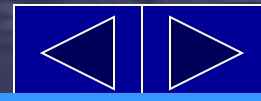


«Никогда путь к доброму знанию
не пролегает по шелковистой
мураве, усеянной лилиями:
всегда человеку приходится
взбираться по голым скалам.»

Рёскин Д.



МЕНО



Внутренние воды

Подземные

Поверхностные

Реки

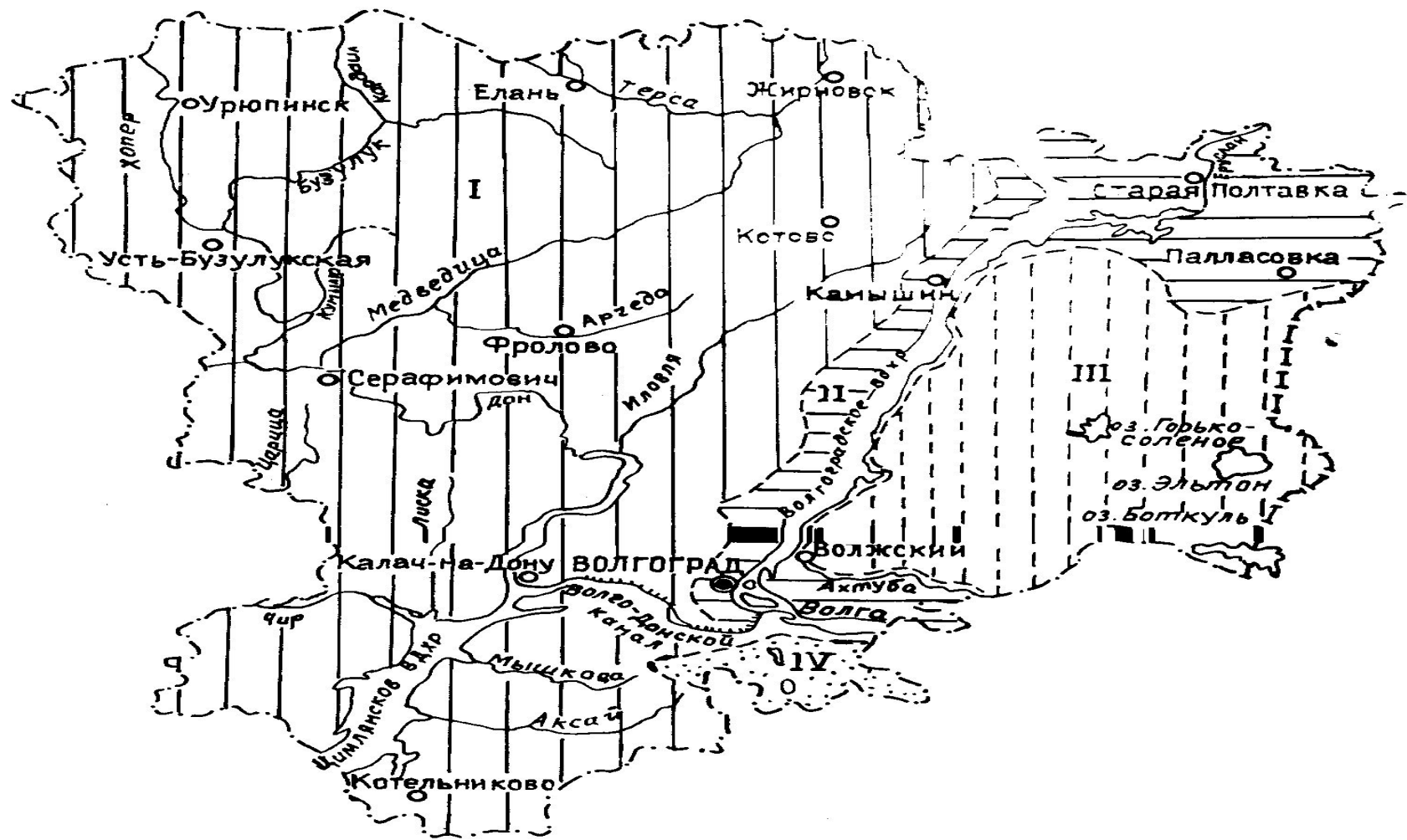
Озера

Болота

Ледники

Карта Волгоградской области





Условные обозначения:

Бассейны



Донской — 74731,2 кв. км



Волжский — 15433,3 кв. км

Бессточные бассейны



Прикаспийский — 22171,9 кв. км



Сарпинский — 1671,5 кв. км

Рис. 14. Схема гидрологических бассейнов



Крупные реки Волгоградской области

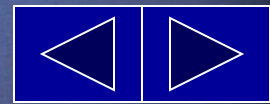
Волга

ВОЛГА (древнее название Ра, в средние века — Итиль), река в Европейской части России, крупнейшая в Европе. Длина 3530 км, площадь бассейна 1360 тыс. км². Берёт начало на Валдайской возв., высота 225м. над уровнем моря. Устье -28 метров. Впадает в Каспийское м., образуя обширную (19 тыс. км²) дельту.



Река Волга

МЕНЮ



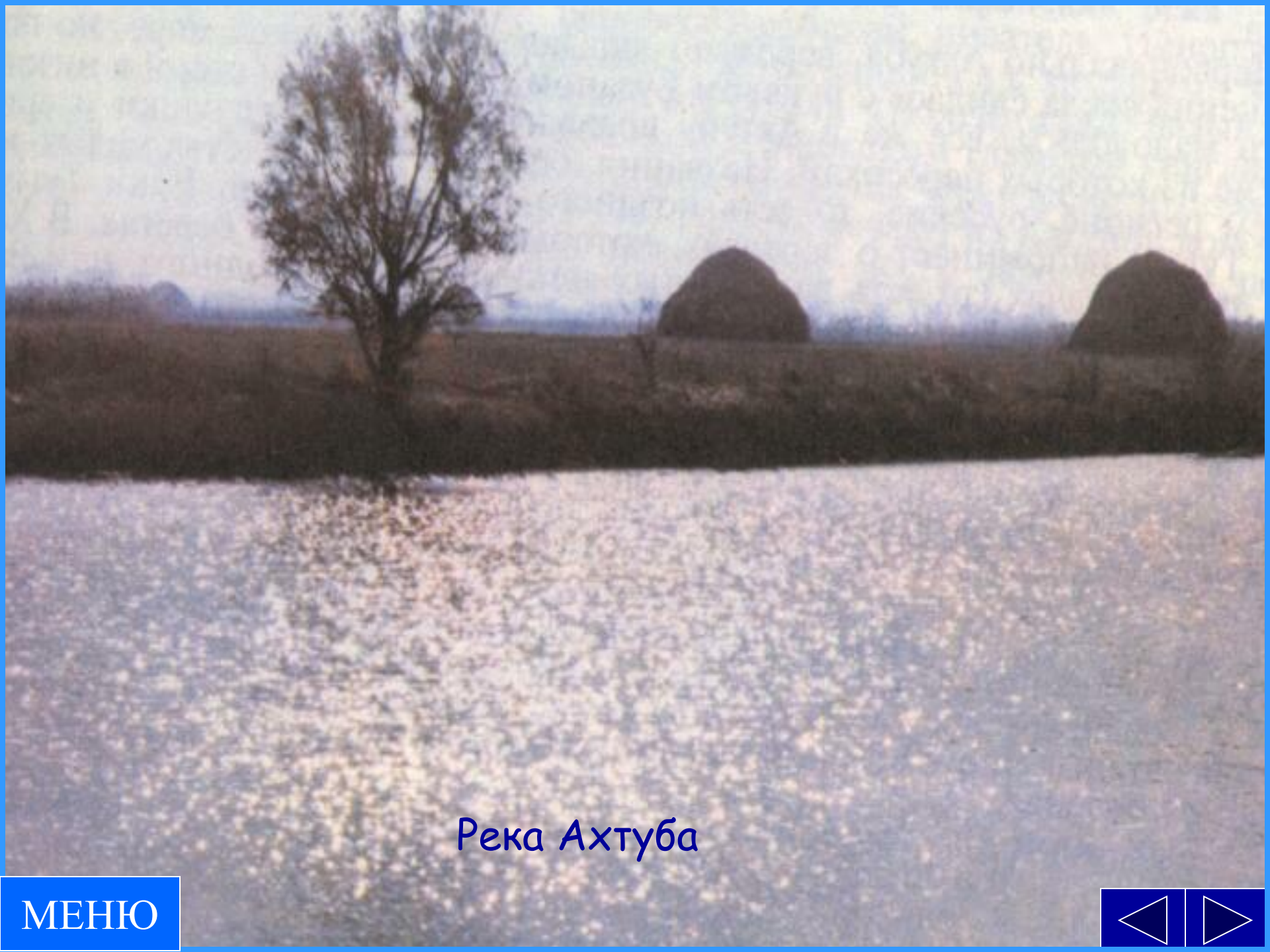


Река Волга

В пределах территории, примыкающей к среднему и нижнему течению Волги (Поволжье), выделяются сравнительно приподнятое правобережье с Приволжской возв. и низменное левобережье —

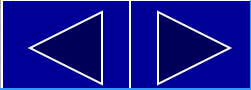
МЕНЮ . Заволжье .





Река Ахтуба

МЕНЮ

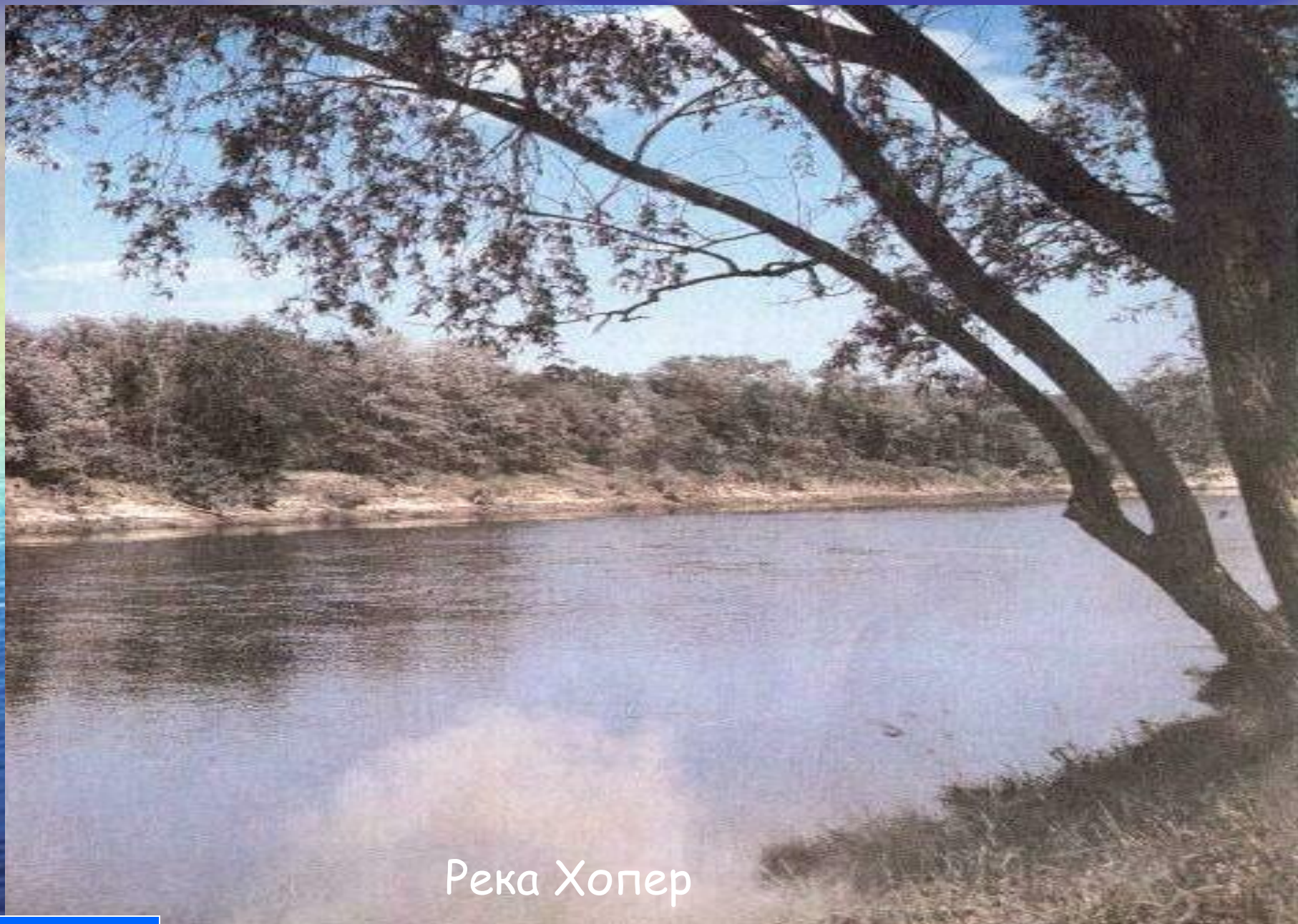


ДОН (у древних греков *Гиргис*, *Танаис*, *Тан.* в Средние века Большой Дон, у древних **КЫПЧАКОВ** *Тен*) – река на юге России.

Длина 1870 км, площадь бассейна 422 тыс. км². Истоком Дона является ручей Берёзка, протекающий в парке г. Новомосковск; через 3 км сливается с ручьём Урванка, образуя Дон. Впадает в Таганрогский залив Азовского моря, образуя дельту (площадью до 340 км²).



Река Дон



Река Хопер

МЕНЮ





Река Хопер

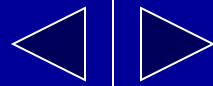
МЕНЮ





Река Медведица

МЕНЮ

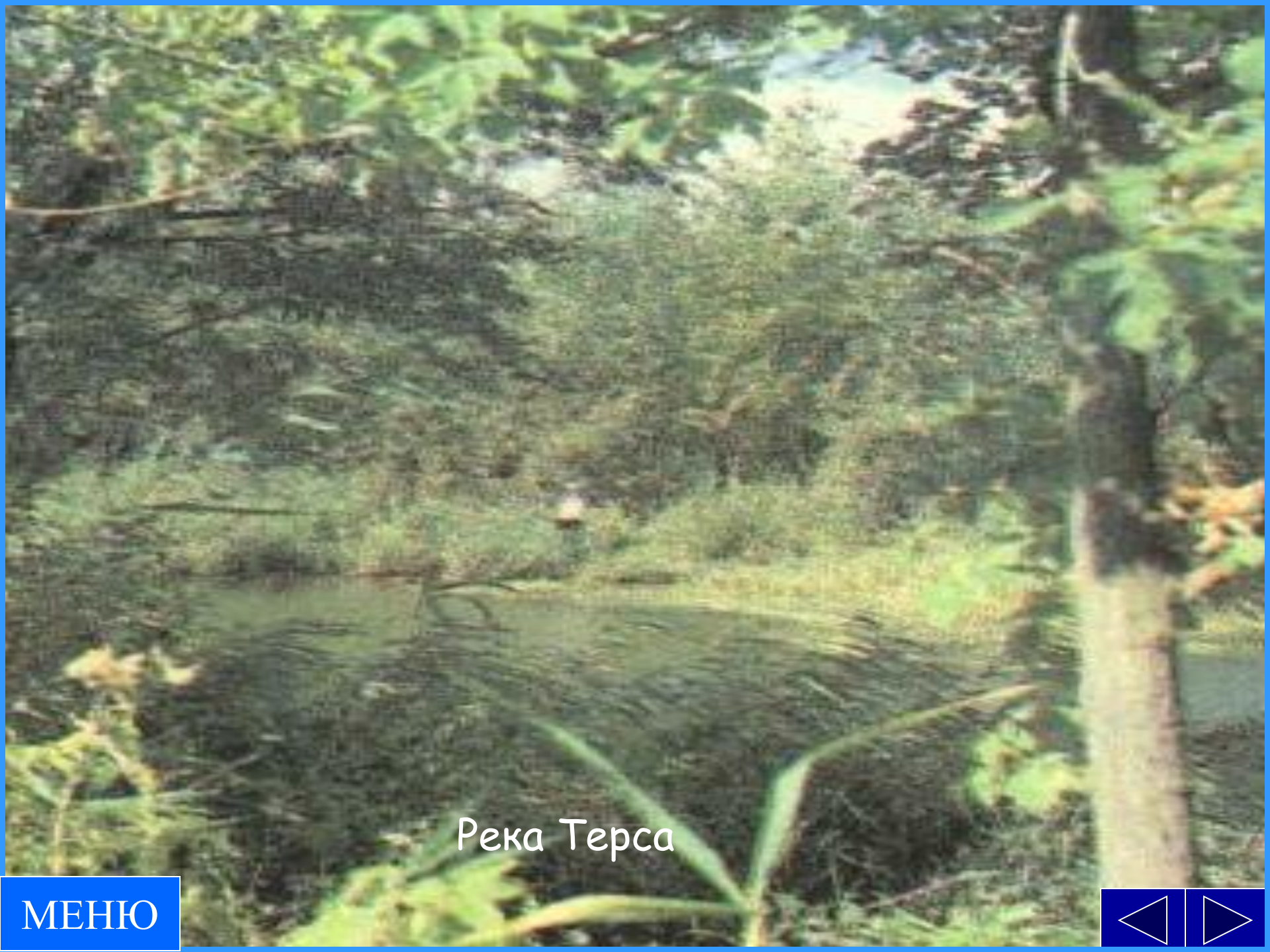




Река Медведица

МЕНЮ





Река Терса

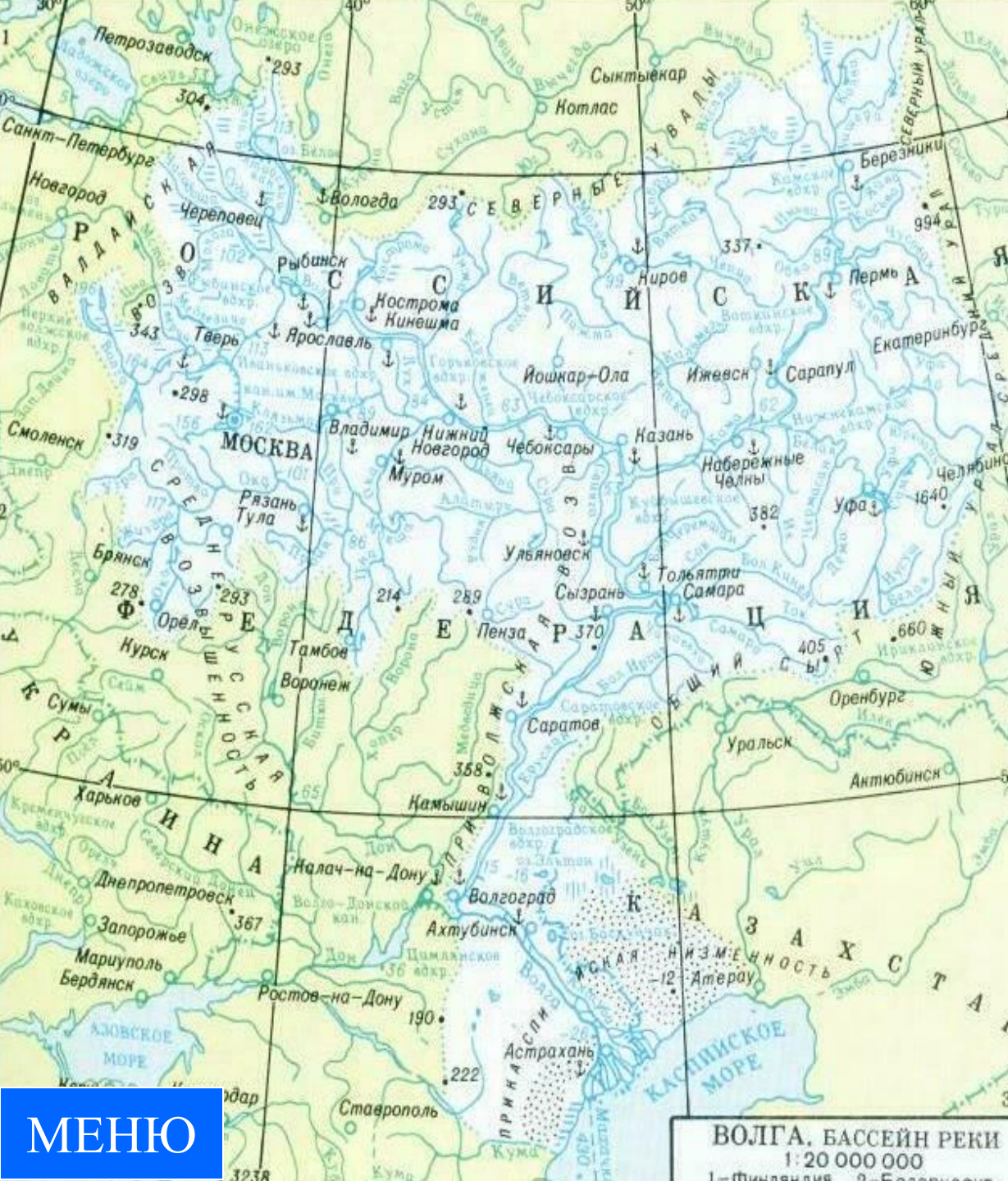


река Иловля →



река Арчеда

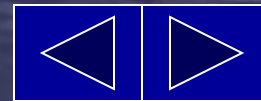




Водораздел между бассейнами Волги и Дона проходит по Приволжской возвышенности близко от долины Волги, приближаясь к ней в некоторых местах до 15–20 км. В пределах Прикаспийской низменности граница бассейна выражена нечетко

МЕНЮ

ВОЛГА, БАССЕЙН РЕКИ
1:20 000 000
1—филиалы, 2—Бассейны



«Никогда путь к доброму знанию
не пролегает по шелковистой
мураве, усеянной лилиями:
всегда человеку приходится
взбираться по голым скалам.»

Рёскин Д.