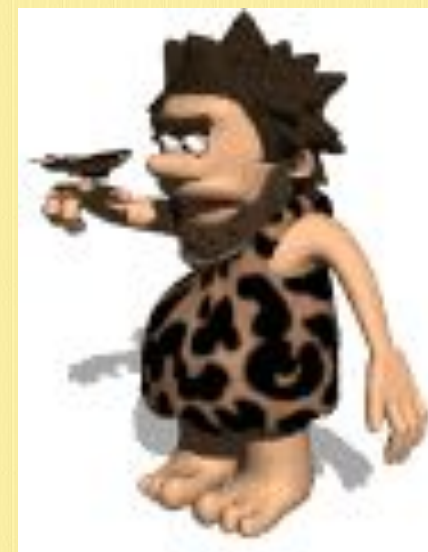


ДРЕВНЕЙШИЕ ЛЮДИ КАМЕННОГО ВЕКА



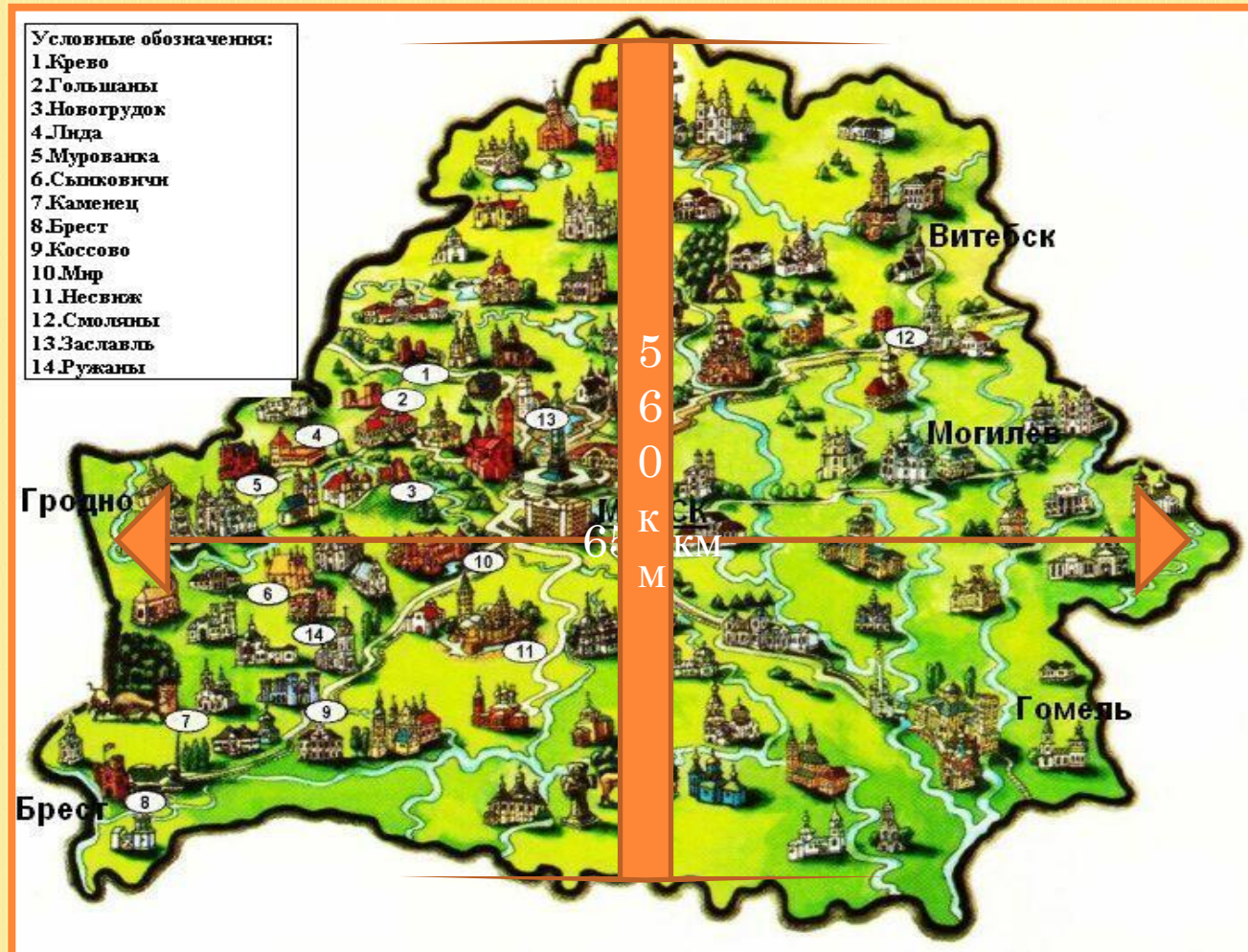
6 класс

ПЛАН

- Территория, природные условия Беларуси
- Оледенение и попытки проникновения людей на территорию Беларуси
- Первые стоянки
- Орудия труда
- Охота на мамонтов



ТЕРРИТОРИЯ, ПРИРОДНЫЕ УСЛОВИЯ БЕЛАРУСИ



Территория – земельное пространство с определенными границами



ОЛЕДЕНЕНИЕ И ПОПЫТКИ ПРОНИКНОВЕНИЯ ЛЮДЕЙ НА ТЕРРИТОРИЮ БЕЛАРУСИ



95-10 тысяч лет назад — последнее оледенение



ОЛЕДЕНЕНИЕ И ПОПЫТКИ ПРОНИКНОВЕНИЯ ЛЮДЕЙ НА ТЕРРИТОРИЮ БЕЛАРУСИ



100- 35 тысяч лет назад —
неандертальцы



40-35 тысяч лет назад —
кроманьонцы



ПЕРВЫЕ СТОЯНКИ



24 тысячи лет назад - д.Юровичи Калинковический район

21 тысяча лет назад – д. Бердыж Чечерский район



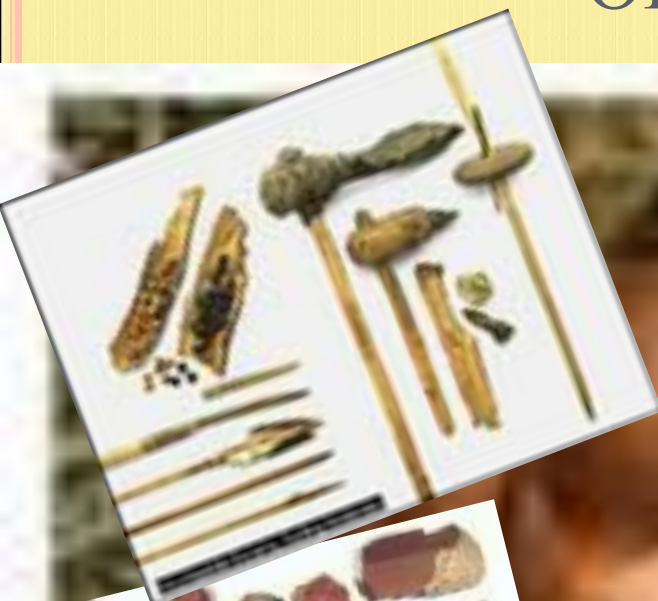
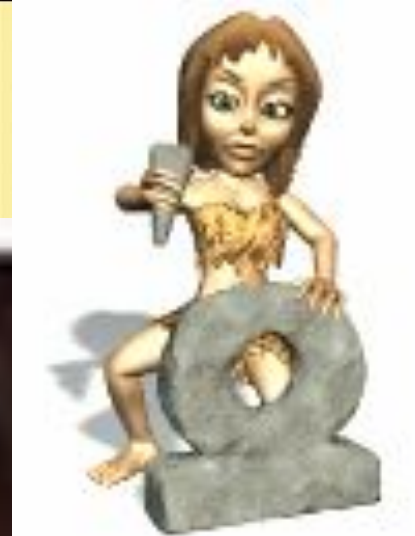
ПЕРВЫЕ СТОЯНКИ



рис 11 ШАЛШИК ИЗ КОСТЕЙ И ШКУР МАМАНТОС



ОРУДИЯ ТРУДА



ОХОТА НА МАМОНТОВ



Мамонт —
ископаемый слон

