


« О! Кто ты?»
М.Ю.Лермонтов «Демон»



**О вещая душа моя,
О сердце, полное тревоги!
О, как ты бьёшься на пороге
Как бы двойного бытия!**

Ф.И.Тютчев

Вагнер «Полёт Валькирий»

- Какие ассоциации вызывает у вас слово «демон»?





История создания поэмы М.
Ю.Лермонтова «Демон»

1829 г.

«Мой Демон»;

намечен сюжет (борьба с ангелом,
влюблённым в смертную девушку);

92 стиха и прозаическое изложение
содержания.

1829 – 1839 г.

7 редакций

Основа сюжета – миф о падшем ангеле



Ангел

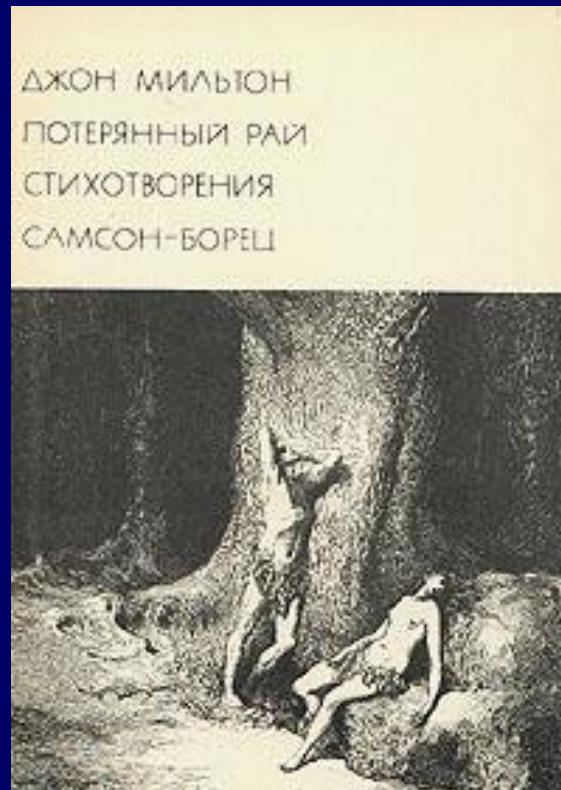
В дверях эдема ангел нежный
Главой поникшею сиял,
А демон мрачный и мятежный
Над адской бездною летал.
Дух отрицанья, дух сомненья
На духа чистого взирал
И жар невольный умиленья
Впервые смутно познавал.
«Прости, - он рек, - тебя я видел,
И ты не даром мне сиял:
Не все я в мире ненавидел,
Не все я в мире презирал».

А.С.Пушкин

Западноевропейские корни



Гёте «Фауст»



Мильтон
«Потерянный
рай»



Байрон «Каин»



1837 год Кавказ



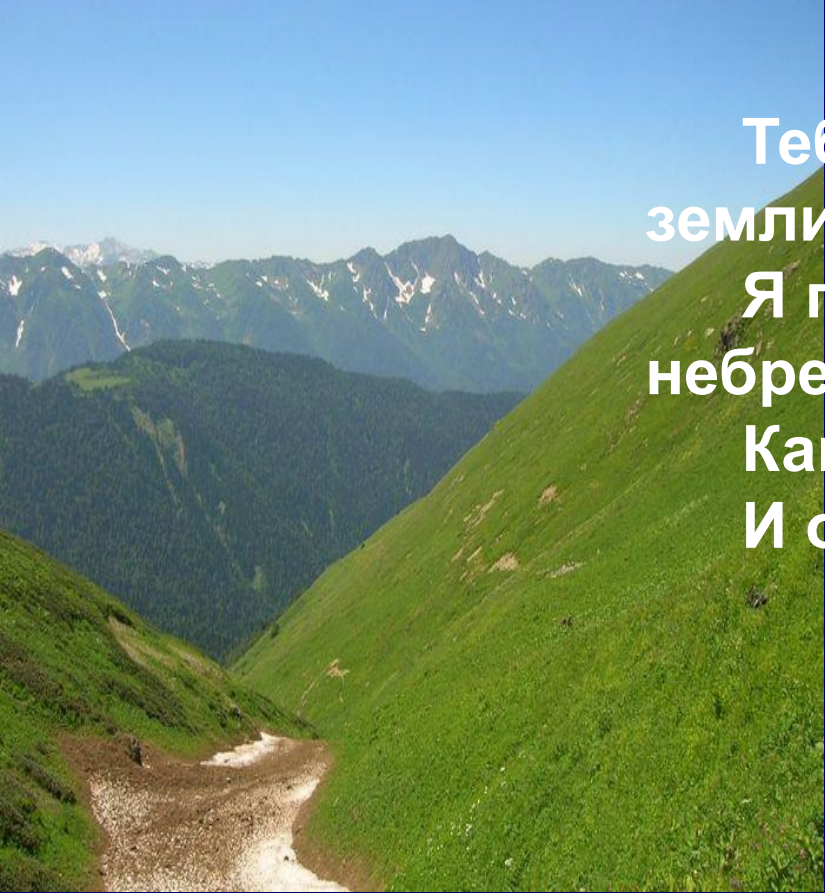
**Синие горы Кавказа,
приветствую вас**



**Интерес к кавказским
легендам**



Каковы особенности композиции поэмы М.Ю.Лермонтова «Демон»?



**Тебе, Кавказ, суровый царь
земли,
Я посвящаю снова стих
небрежный,
Как сына ты его благослови
И осени вершины белоснежной.**



Характеристика Демона

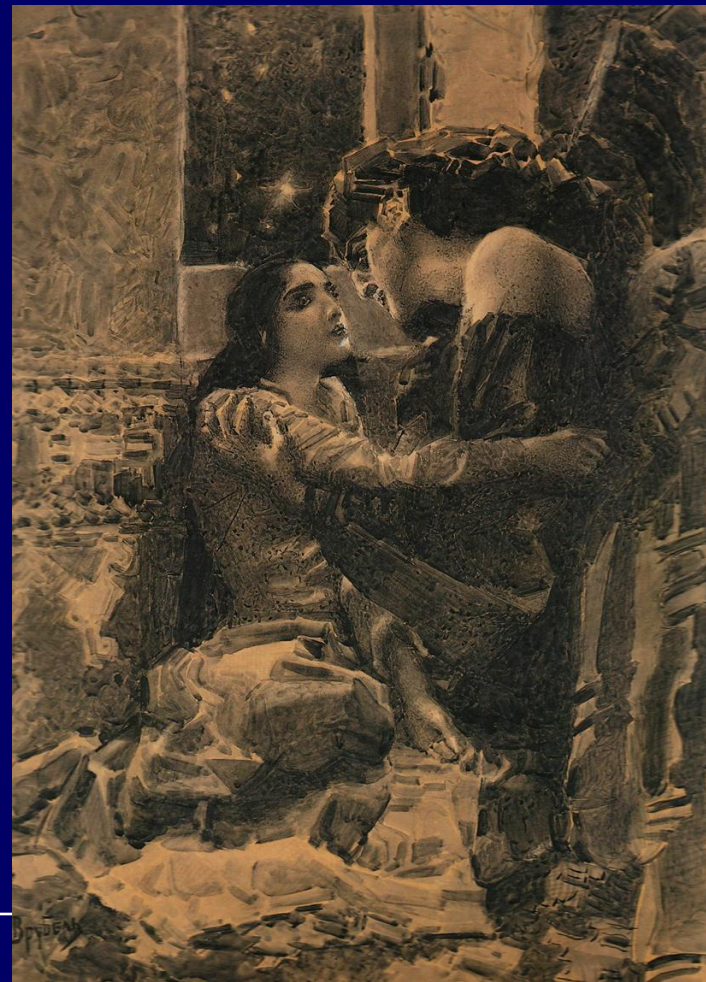
«ЗА»: положительное	«ПРОТИВ»: отрицательное

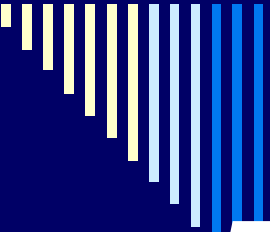
*Заполните таблицу.
Каков герой?
Сделайте вывод.*

*В основе образа – противоречие,
конфликт между добром и злом.*



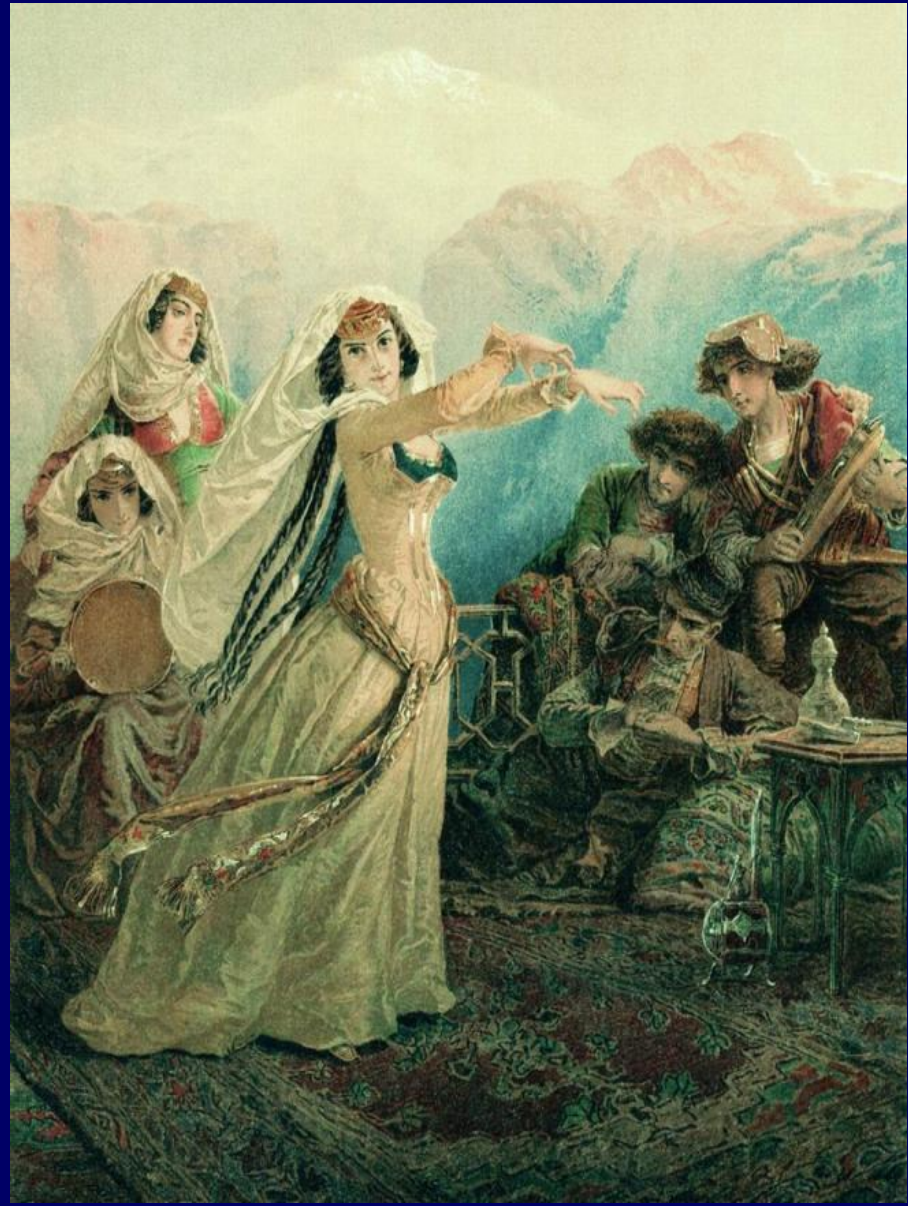
М. Врубель





**Тамара –
воплощение жизни
и красоты**

- С какой целью вводит автор в поэму образ Тамары?
- Сопоставьте её портретную характеристику с рассказом о её судьбе.



Врубель. Тамара

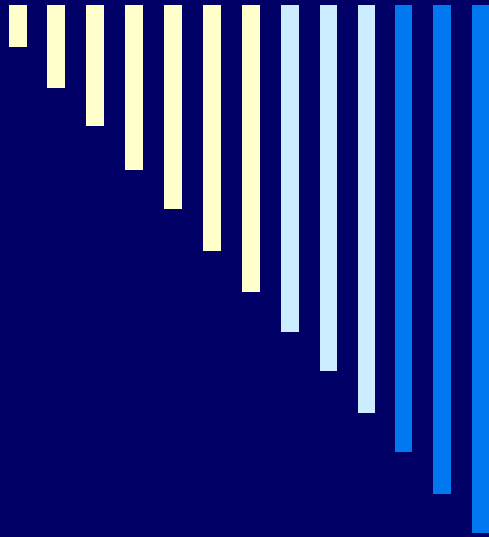
Любовь героев



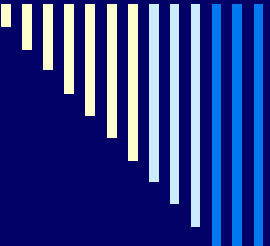
М.А. Зичи



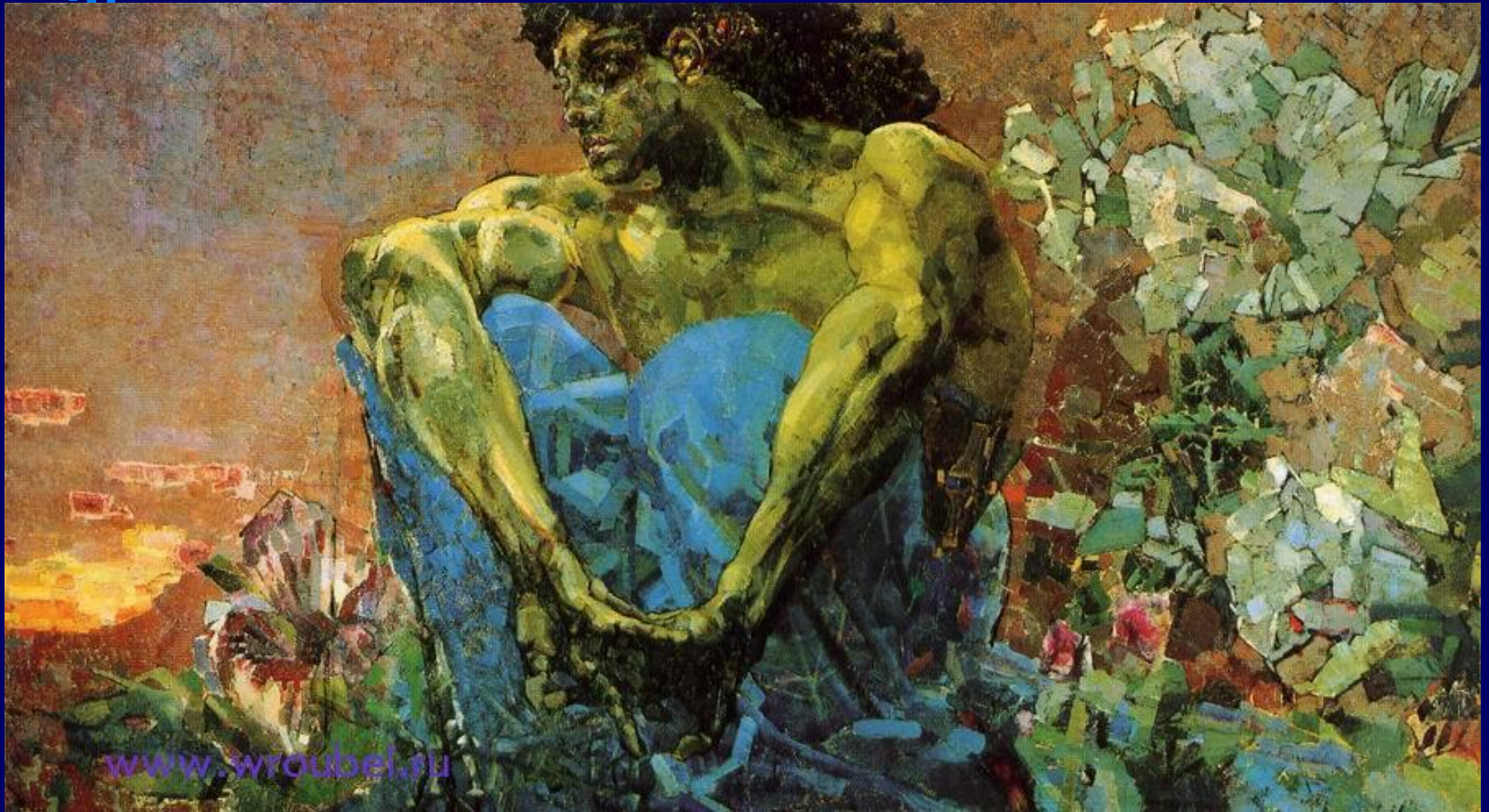
- Только ли красота, молодость Тamarы привлекли Демона?
- Есть ли между ними что – то общее?



- **Может ли демон обрести гармонию?**
 - **Почему бог прощает Тамару, а её душа попадает в рай?**
-



Что хотел сказать М.Ю. Лермонтов поэмой «Демон»?



Врубель. Демон сидящий



Демон летящий. М. Врубель.



Демон поверженный. М. Врубель.

*Иллюстраторы поэмы
М.Ю. Лермонтова «Демон»*



М. А. Зичи



М.Врубель

Интерес к произведению за рубежом

