

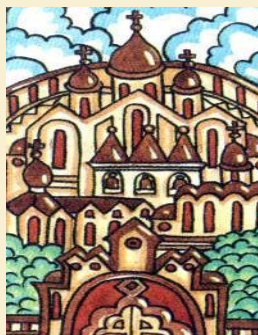
# Государство на берегах Нила

Д/З: § 6, читать, пункты 1,3,  
пересказ, словарь,  
Р/Т № 22,23,26

**Более пяти тысяч лет назад появились государства.**

**Признаки государства:**

- 1. Во главе государства обычно стоял царь.**
- 2. Каждое царство имело определенную территорию.**
- 3. На территории государства строились города.**
- 4. Царю служило войско.**
- 5. В главном городе (столице) располагался дворец царя и находилась казна.**



Государства появлялись там, где земледелие становилось главным занятием. Особенно успешно люди занимались земледелием возле больших рек, где мягкая земля и плодородная почва давала обильные урожаи.

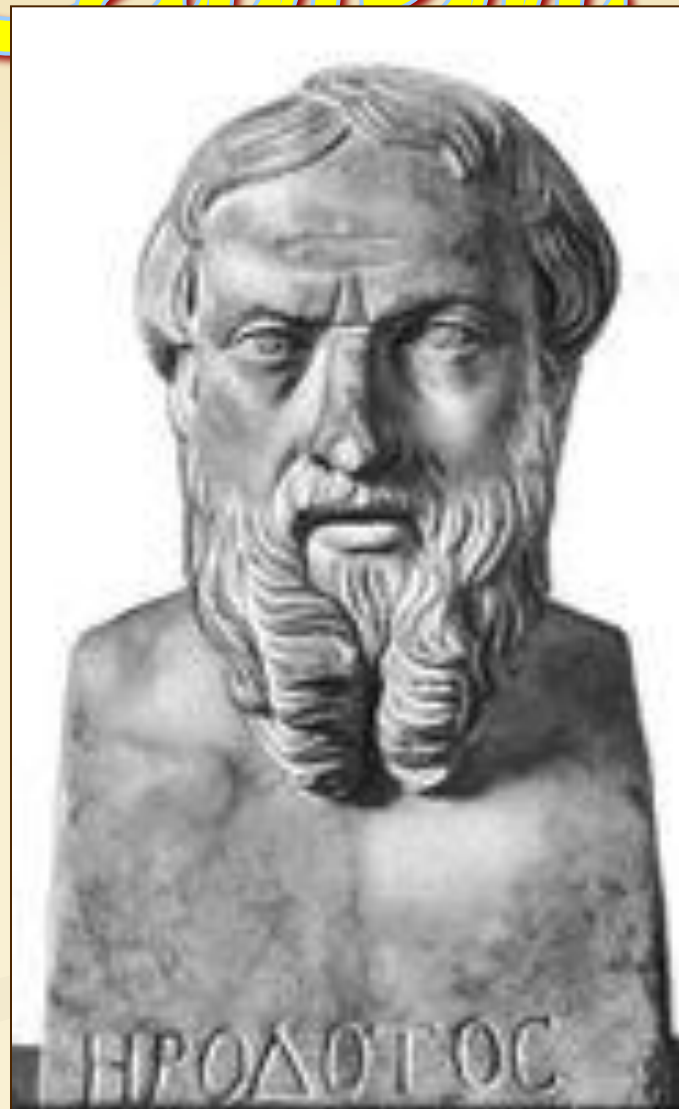


▲ *Одно из первых крупных царств возникло на берегах реки Нил.*

**Подумайте, какие причины заставляли людей создавать государства?**

# Древний Египет.

" В мире нет  
страны, в которой  
было бы столько  
чудес"  
Геродот



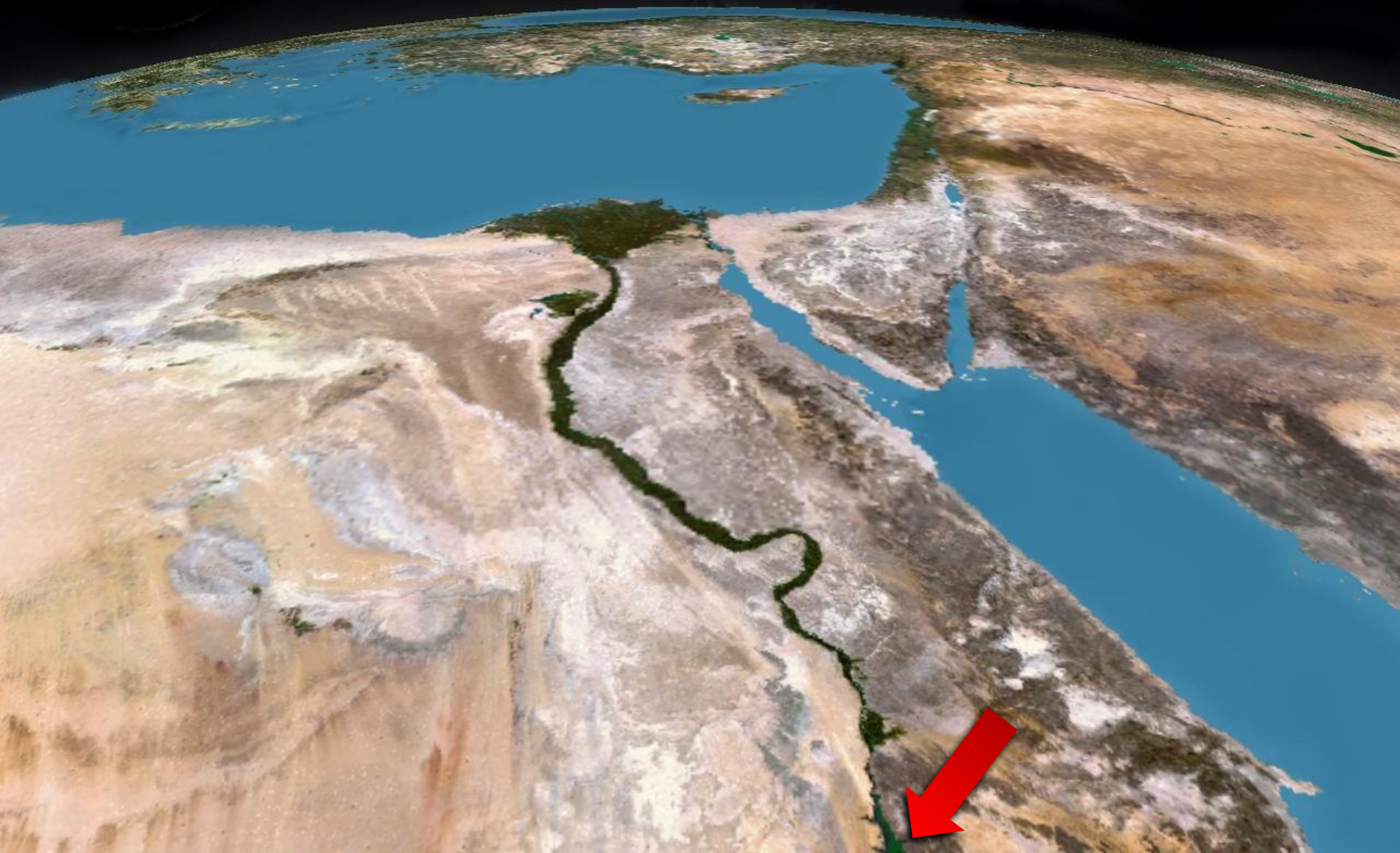


# Е Г И П Е Т

**Страна на  
северо-  
востоке  
Африки,  
от первого  
порога  
Нила до его  
устья.**



НИЛ





# СРЕДИЗЕМНОЕ МОРЕ

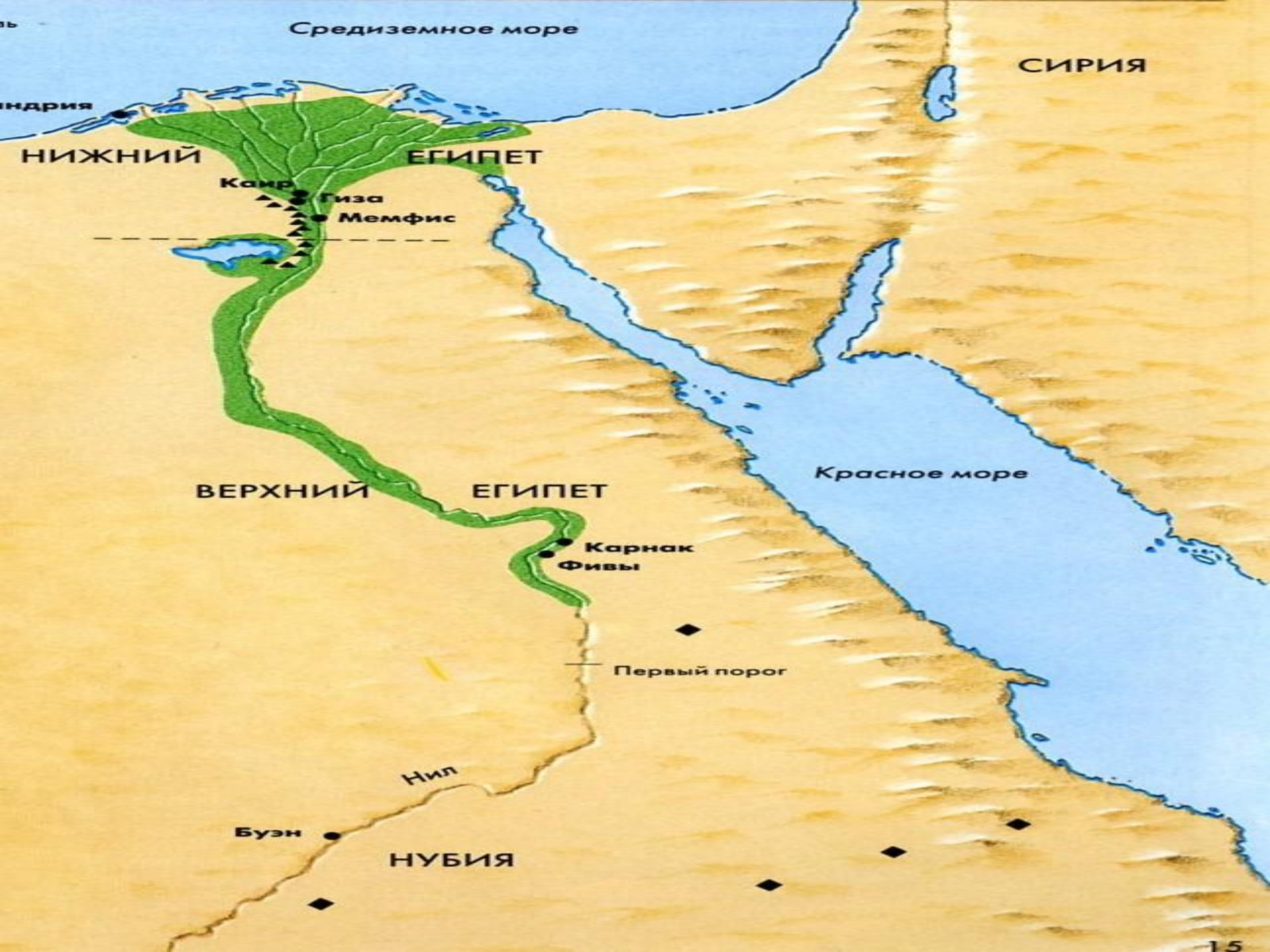






**КРАСНОЕ МОРЕ**





Средиземное море

СИРИЯ

НИЖНИЙ

ЕГИПЕТ

Каир

Гиза

Мемфис

ВЕРХНИЙ

ЕГИПЕТ

Карнак  
Фивы

Красное море

Первый порог

Нил

Буэн

НУБИЯ

# «Черная» и «красная» земли







## Словарь:

- Дельта – часть территории Египта, где Нил делится на рукава.
- Пороги – каменистые преграды на дне реки.
- Папирус – тростник.



# Использование папируса

**Папирус**

**Дома**

**Лодки**

**Циновки**

**Еда**

**Материал для письма**



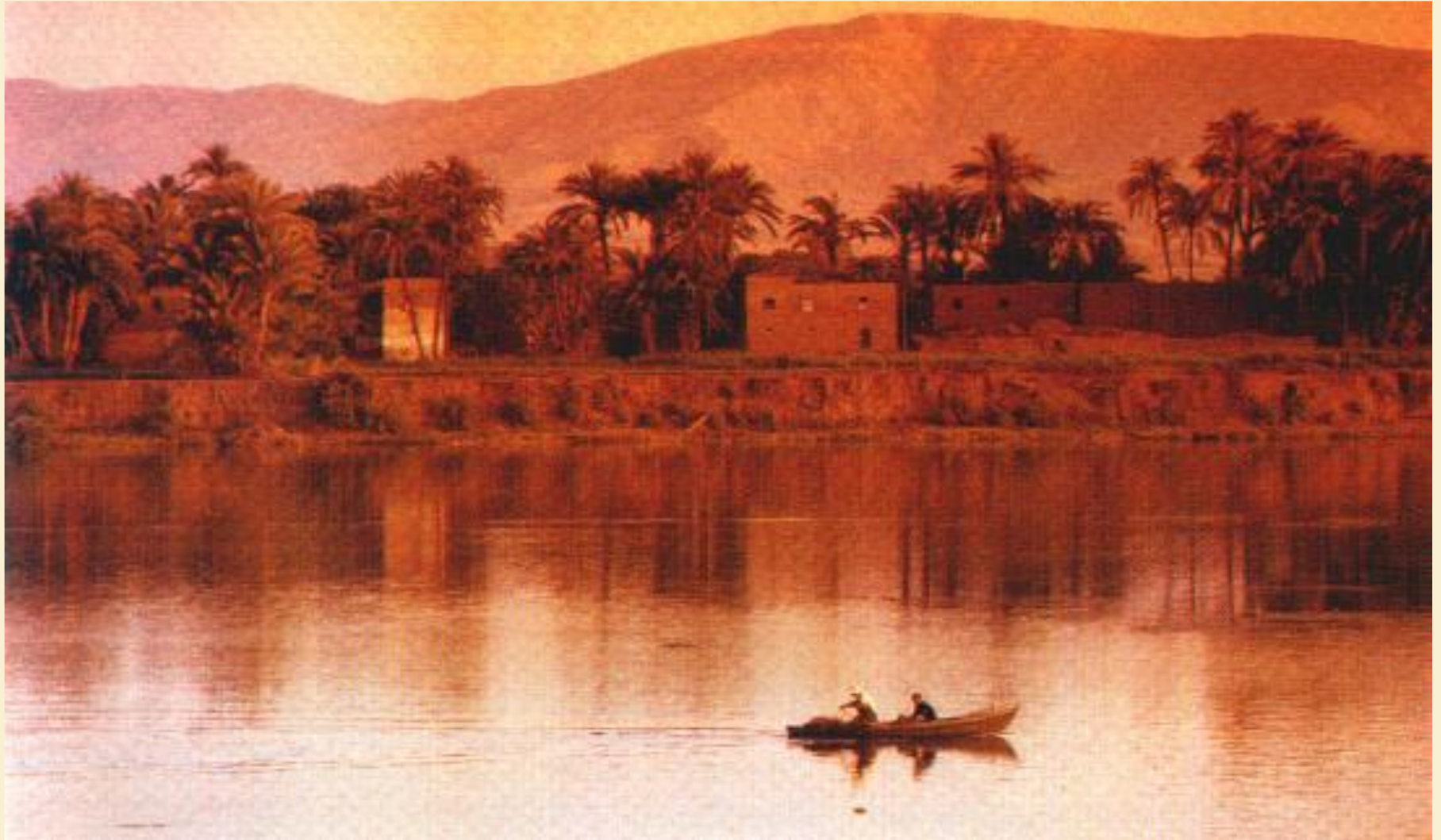
1. Покажите реку Нил.

2. Покажите 1-ый порог.

3. Где находится Египет?



# Нил на закате







## Словарь:

- Ил – частицы полустгнивших растений и красноватых горных пород.



Средиземное море

ПАЛЕСТИНА

НИЖНИЙ ЕГИПЕТ

Гиза  
Мемфис  
Абусир  
Дахшур

Фаяумский бассейн  
Бахарийский оазис

СИНАЙ

АРАВИЯ

Западная  
(Ливийская)

оазис Дахла  
оазис Харга

Абидос

ВЕРХНИЙ ЕГИПЕТ

Элефантина

пустыня

Красное море

Бухан

Нубийская

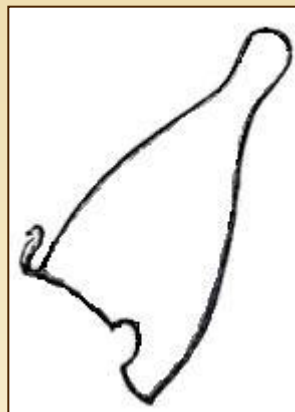
пустыня

— Древняя береговая линия

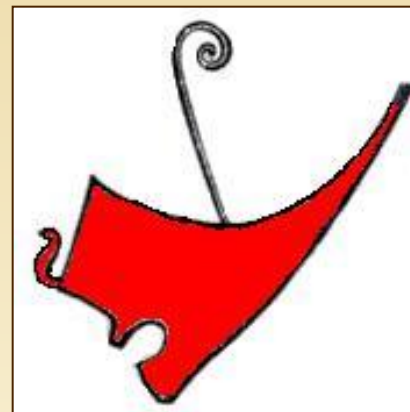
⊙ Столица

■ Древнее царство

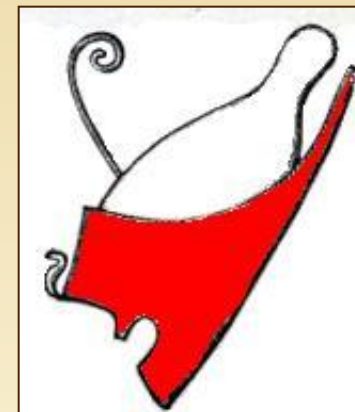




*Корона царей  
Верхнего Египта*



*Корона царей  
Нижнего Египта*



*Корона объединенного  
Египта*



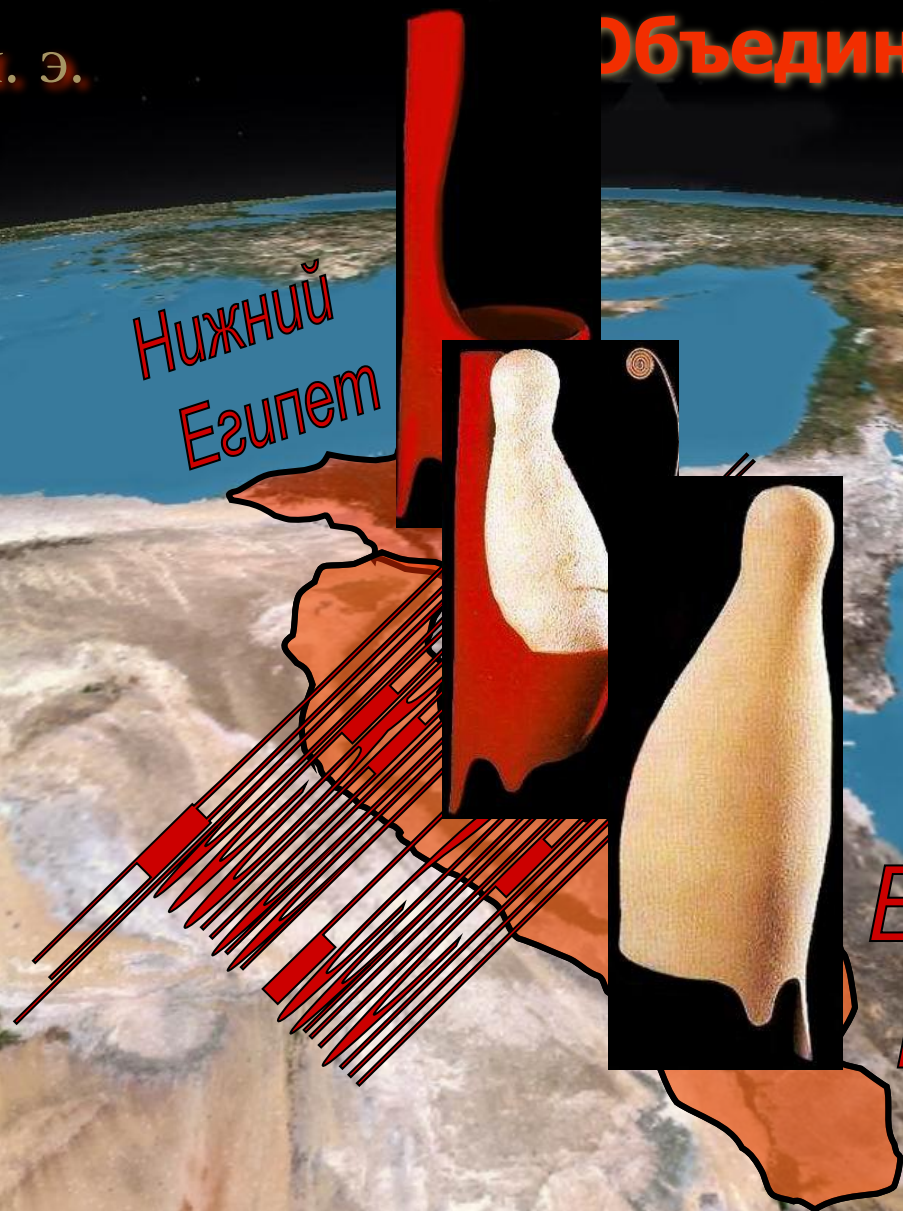
Царь Верхнего Египта завоевал Нижний Египет, после чего образовалось единое Египетское государство. Произошло это примерно в 3000 году до н.э. Столицей единого государства стал город **Мемфис**. Повелителей всего Египта называют **фараонами**.

3100 г. до н. э.

# Объединение Египта

Нижний  
Египет

Верхний  
Египет







# Сделайте выводы:

