

Речь как деятельность. Виды речевой деятельности.



Вавилонская башня



Речевая деятельность

Речевая деятельность – это «сложная совокупность процессов, объединенных общей направленностью на достижение определенного результата, который является вместе с тем объективным побудителем данной деятельности, т. е. тем, в чем конкретизируется та или иная потребность субъекта».

Л.С. Выготский



Отличительные черты речевой деятельности:

1. Целенаправленный характер;
2. Структурность.



ВАЖНО!

- **Речевая деятельность – это неотъемлемая и составная часть общей деятельности.**
- **Между системой общей деятельности (например, познавательной, учебной, трудовой) и системой речевой деятельности существуют отношения взаимосвязи.**

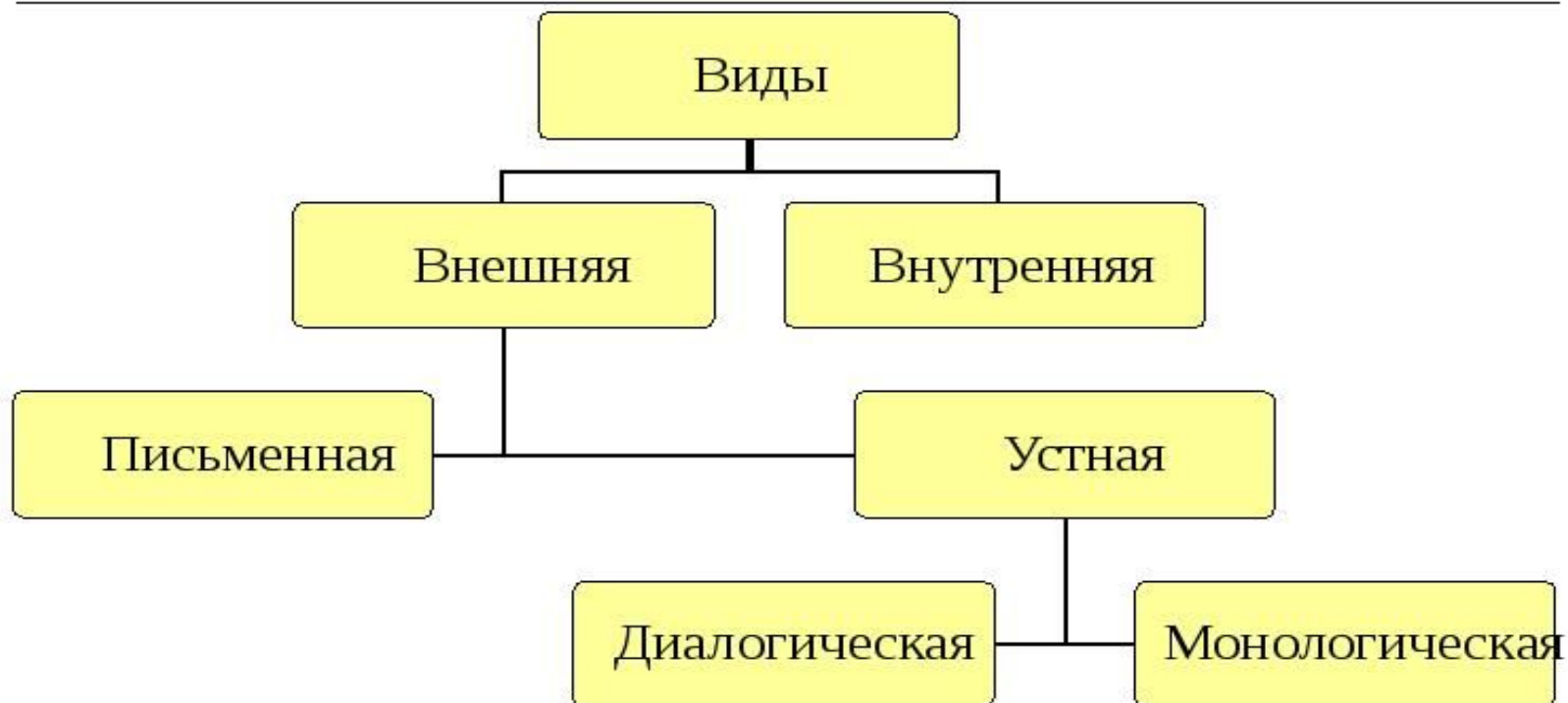


Речевая деятельность есть объект, изучаемый лингвистикой и другими науками: язык есть специфический предмет лингвистики, реально существующий как составная часть объекта (речевой деятельности) и моделируемый лингвистами в виде особой системы для тех или иных теоретических или практических целей.



Основные формы речи.

Виды речи



Диалог -

непосредственное взаимодействие двух собеседников.

Каждый диалог имеет свою структуру, причём структурной единицей диалога является **диалогическое единство**, т.е. структурно и семантически законченное соединение реплик.



Выделяют следующие диалоговые структуры:

1. Вопрос – ответ:

- Ты уже работаешь?
- Нет, я ещё учусь в университете.

2. Вопрос – вопрос:

- Куда ты идёшь?
- А почему ты спрашиваешь?



Выделяют следующие диалоговые структуры:

3. Утверждение – утверждение:

- Игорь каждый раз опаздывает.
- Лучше бы мы сами купили билеты.

4. Утверждение – вопрос:

- Сегодня ветрено и сыро.
- А дождь будет?



- Таким образом, **основными элементами диалога является вопрос и утверждение**, причём практически всегда вопрос выступает в роли ведущего элемента.
- Именно поэтому необходимо овладеть искусством оформления вопросов.



Монолог -

организованный вид речи, представляющий собой продукт индивидуального построения и предполагающий продолжительное высказывание одного лица, обращённое к собеседнику или аудитории.

Устная монологическая речь является сложной формой речевой коммуникации и отражает степень образованности человека.



Цель монологической речи:

- информирование слушателей;
- пробуждение в слушателях тех или иных чувств;
- побуждение к определённым действиям.



Структура устной речи

Устная речь

Говорение

Аудирование

Диалог

Монолог

Диалог

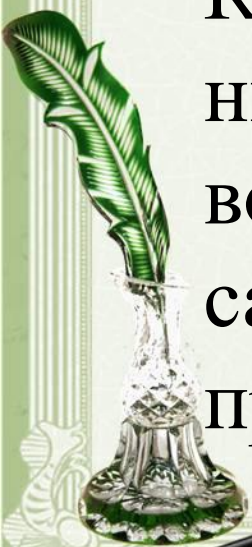
Монолог



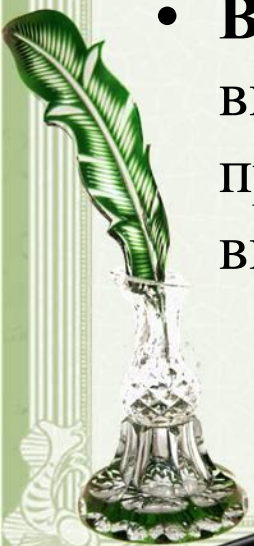
- **Письменная речь** – речь подготовленная. Ее можно проверять, исправлять, отредактировать, показать специалистам и неоднократно усовершенствовать, добиваясь улучшения содержания и формы изложения. Все это невозможно сделать, если держать речь только в уме. Кроме того, написанная речь легче запоминается и дольше удерживается в памяти.



- **Письменная речь** представляет собой разновидность монологической речи. Она более развернута, чем устная монологическая речь. Это обусловлено тем, что письменная речь предполагает отсутствие обратной связи с собеседником. Кроме того, письменная речь не имеет никаких дополнительных средств воздействия на воспринимающего, кроме самих слов, их порядка и организующих предложение знаков препинания.



- **Информативность речи** зависит, прежде всего, от ценности сообщаемых в ней фактов и от способности ее автора к сообщению.
- **Понятность речи** зависит, во-первых, от ее смыслового содержания, во-вторых, от ее языковых особенностей и, в-третьих, от соотношения между ее сложностью с одной стороны, и уровнем развития, кругом знаний и интересов слушателей – с другой.
- **Выразительность речи** предполагает учет обстановки выступления, ясность и отчетливость произношения, правильную интонацию, умение пользоваться словами и выражениями переносного и образного значения.

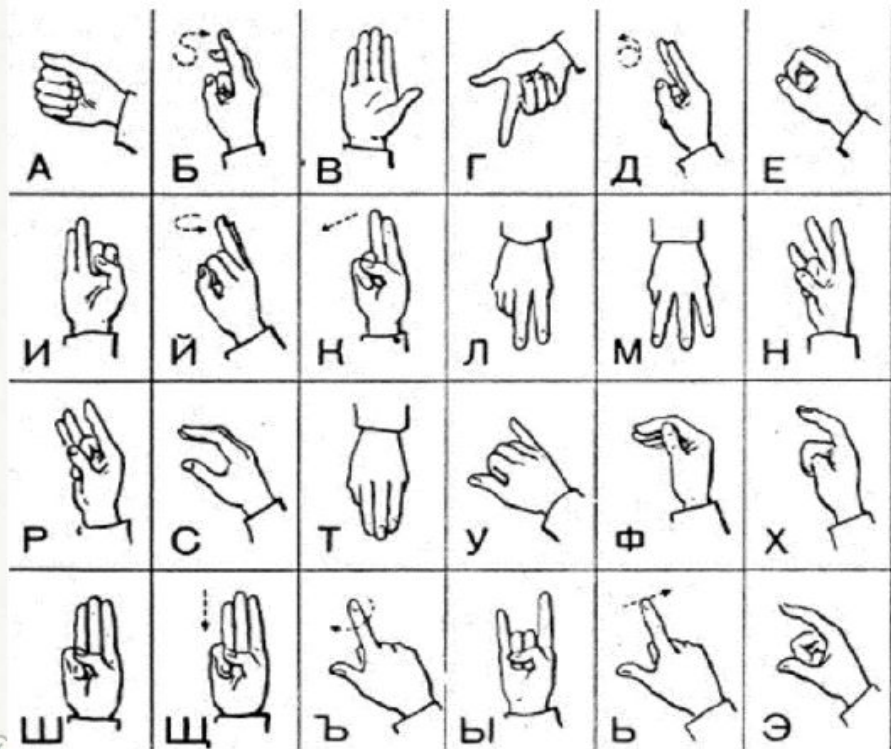


Выделяют три основных типа внутренней речи:

- *внутреннее проговаривание - «речь про себя»;*
- *собственно речь внутренняя;*
- *внутреннее программирование.*



Дактильная речь – это своеобразная форма речи, воспроизводящая слова пальцами рук.



elena-ranko.ucoz.ru

elena-ranko.ucoz.ru

Различают четыре вида речевой деятельности:

- Говорение
- Чтение
- Слушание
- Письмо

Их принято подразделять на репродуктивные (говорение и письмо) и рецептивные (чтение и слушание).



Интересные факты

- Подсчитано, что в среднем человек тратит **30%** времени на слушание, **22%** - на говорение, **10%** - на письмо и **38%** на чтение.
- В деловом общении доля слушания увеличивается до **45%**.
- В большинстве случаев человеческое общение облекается в форму устной речи.



Говорение

представляет собой вид речевой деятельности, посредством которого (вместе со слушанием) осуществляется устное вербальное общение.

Говорение осуществляется в формах *монологической* и *диалогической* речи.



С помощью вопросов можно:

- Уточнить и детализировать информацию о предмете обсуждения;
- Вернуть собеседника в русло обсуждаемой проблемы, если он отошёл от темы;
 - Дать ему возможность успокоиться, раскрепоститься, снять нервозность, показать действительный уровень компетентности по обсуждаемой проблеме;
- Перехватить и удержать инициативу в беседе.
- Активизировать внимание собеседника.



По характеру и структуре вопросы подразделяются на группы:

1. **Закрытые вопросы** (требуют ответа «да» или «нет»).
2. **Открытые вопросы** (на них нельзя ответить однозначно). По структуре открытые вопросы начинаются с вопросительных слов:
 - *Каково Ваше мнение по этому вопросу?*
 - *Что бы Вы могли нам предложить?*

Какие негативные моменты могут присутствовать в открытых вопросах?



По характеру и структуре вопросы подразделяются на группы:

3. Риторические вопросы (не требуют прямого ответа):

Мы ведь придерживаемся единого мнения по этому вопросу?

4. Переломные вопросы (помогают удерживать беседу в нужном русле; могут иметь эффект неожиданности):

Кто будет финансировать это мероприятие?



По характеру и структуре вопросы подразделяются на группы:

5. Вопросы на обдумывание (заставляют собеседника размышлять):

Правильно ли я Вас понял, что участие нашей компании в данном проекте может...

Получив вопрос на обдумывание, собеседник может взглянуть на свои предложения со стороны, самостоятельно увидеть их слабые стороны, внести определённые коррективы.



Аудирование

является самостоятельным видом речевой деятельности, предполагающим восприятие на слух и понимание текстов.

- Аудирование – единственный вид речевой деятельности, при котором человек, участвующий в ней, зависит от коммуникатора.



Факторы, влияющие на успешность восприятия речи на слух

- Индивидуально-возрастные особенности слушающего.
 - Условия восприятия.
- Лингвистические трудности смыслового восприятия.



Вопросы и задания для домашней работы

1. Что представляет собой *говорение* как вид речевой деятельности?
2. Раскройте сущность понятия «*монолог*». Каковы его отличительные черты?
3. Что называется *диалогом*? Каковы его отличительные черты?
4. На какие группы разделяются *вопросы*? Раскройте особенности каждой группы вопросов.
5. Почему *аудирование* считается одним из наиболее сложных видов речевой деятельности?



Термины

- **Речевое общение** — общение с помощью речи, направленное на достижение цели коммуникации, форма взаимодействия двух или более людей посредством языка на основе обратной связи в конкретных видах речевой деятельности.
- **Речевая деятельность** — целенаправленный, активный, содержательный и мотивированный процесс приёма-выдачи сформулированной и сформированной посредством языка определённой мысли, волеизъявления или просто выражения эмоций.
- **Речевая ситуация** — исторически сложившаяся в процессе развития общества форма общения, опосредованная языком.
- **Речевое поведение** — использование языка людьми в предлагаемых обстоятельствах, в многообразии реальных жизненных ситуаций, совокупность речевых поступков.



Термины

- **Речевой этикет** — это система правил речевого поведения, нормы использования средств языка в определённых условиях. Этикет речевого общения играет важную роль для успешной деятельности человека в обществе, его личностного и профессионального роста, построения крепких семейных и дружеских отношений. Для овладения этикетом речевого общения требуются знания из различных гуманитарных областей: лингвистики, истории, культурологи, психологии. Для более успешного освоения культурных навыков общения используют такое понятие, как формулы речевого этикета.
- **Речевой акт** — элементарная единица речевого общения, произнесение говорящим высказывания в непосредственной ситуации общения со слушающим.
- **Адресат** — тот (те), к кому обращена речь.
- **Адресант** — отправитель сообщения, порождающий высказывание.



Термины

- **Монолог** — речь одного человека, обращенная к самому себе или другим.
- **Диалог** — процесс двустороннего общения, при котором каждый из участников попеременно исполняет роль говорящего и слушающего, это разговор двух лиц.
- **Полилог** — форма речи, которая характеризуется сменой высказываний нескольких говорящих и непосредственной связью высказывания с ситуацией.
- **Устная речь** — речь, создаваемая в момент говорения, в процессе акта коммуникации.
- **Письменная речь** — это речь без непосредственного собеседника, её мотив и замысел полностью определяется пишущим

