

Шкала,
первый
импульс
и
N-формация



N-формация

Что такое N-формация

N-формация



Когда идет пробитие хая первого импульса, то формируется N-формация. Это основной признак формирования первого импульса.

N-формация

Именно по формированию
N-формации мы определяем
сформирован первый импульс или нет

Первый импульс

Примеры определения
первого импульса
И
их N-формации

1. Явно видимый откат



N-формация импульса



2. Явно видимый откат



N-формация импульса



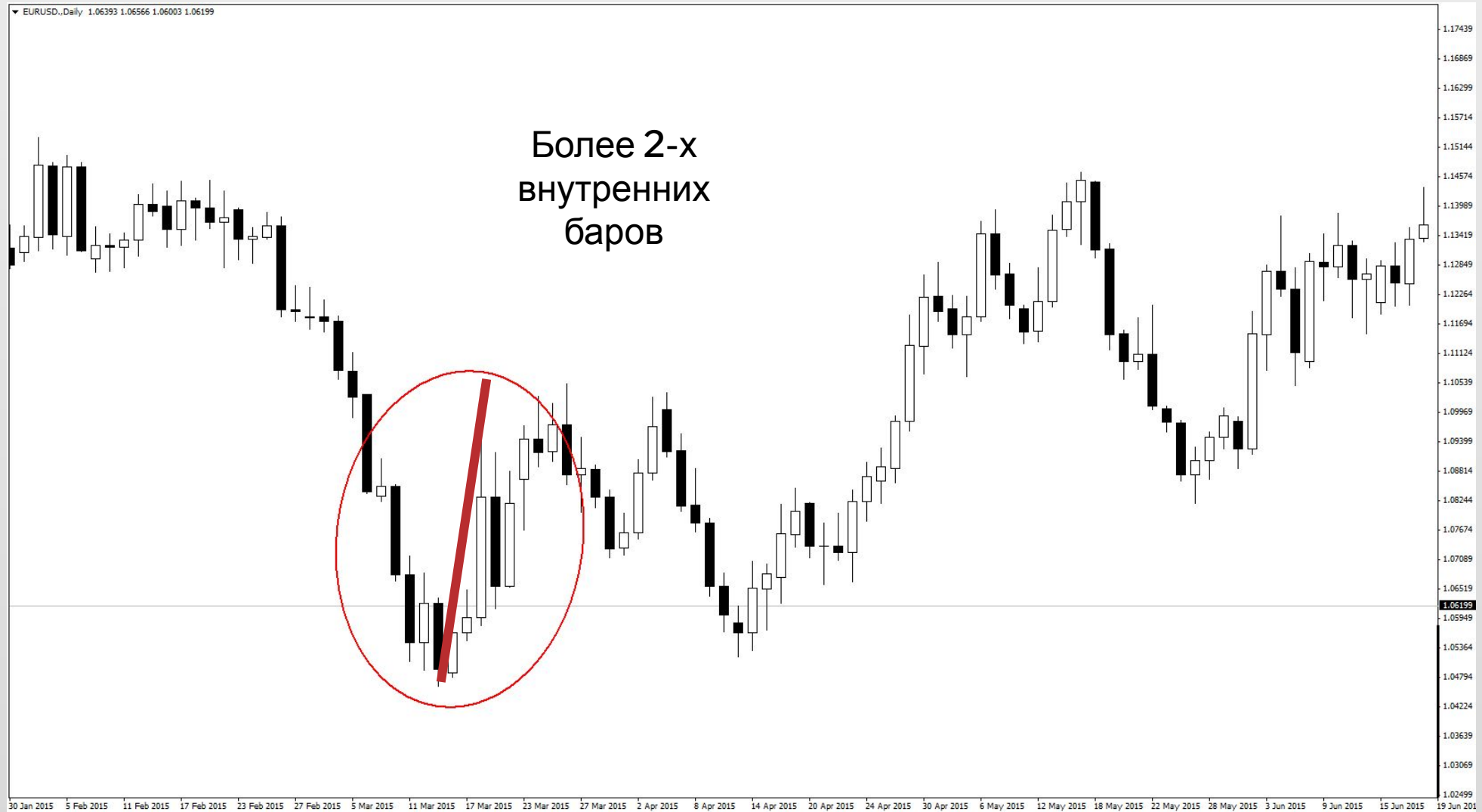
3. Внутренние бары



N-формация импульса



3.1 Внутренние бары



N-формация импульса



4. Видимое замедление цены , 2 и более баров



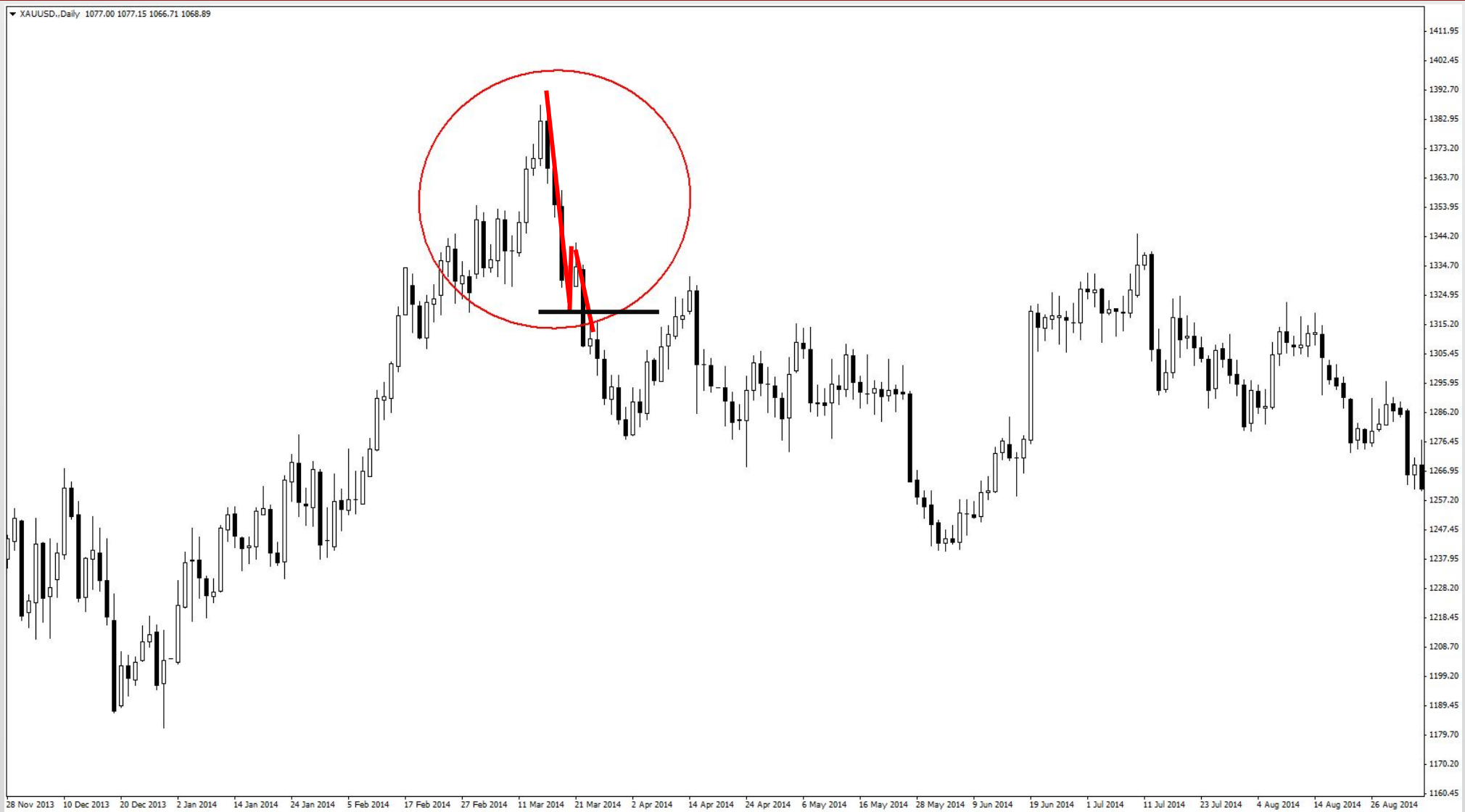
N-формация импульса



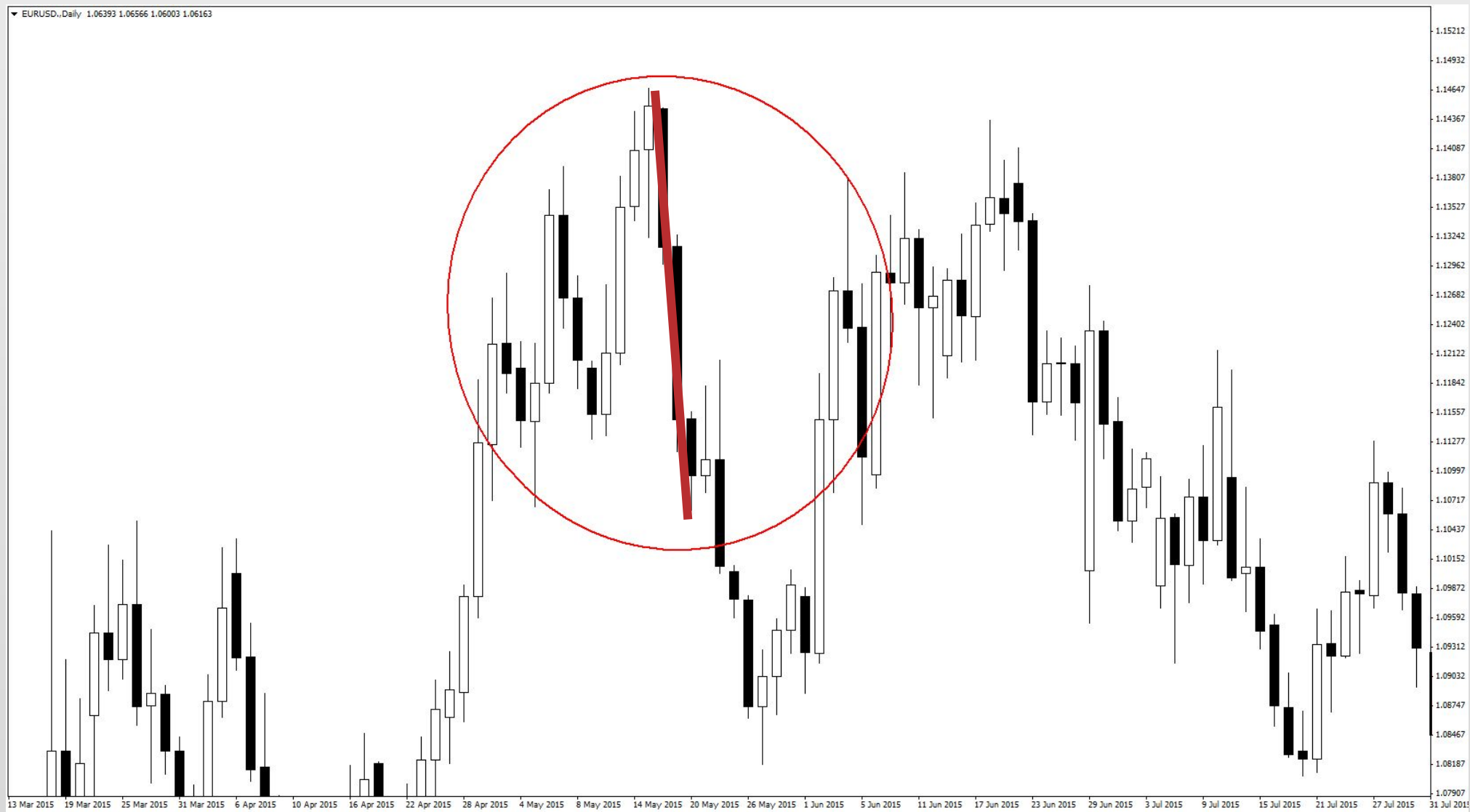
5. Пропавшая свеча



5. Пропавшая свеча



6. Пропавшая свеча 2



6. Пропавшая свеча 2



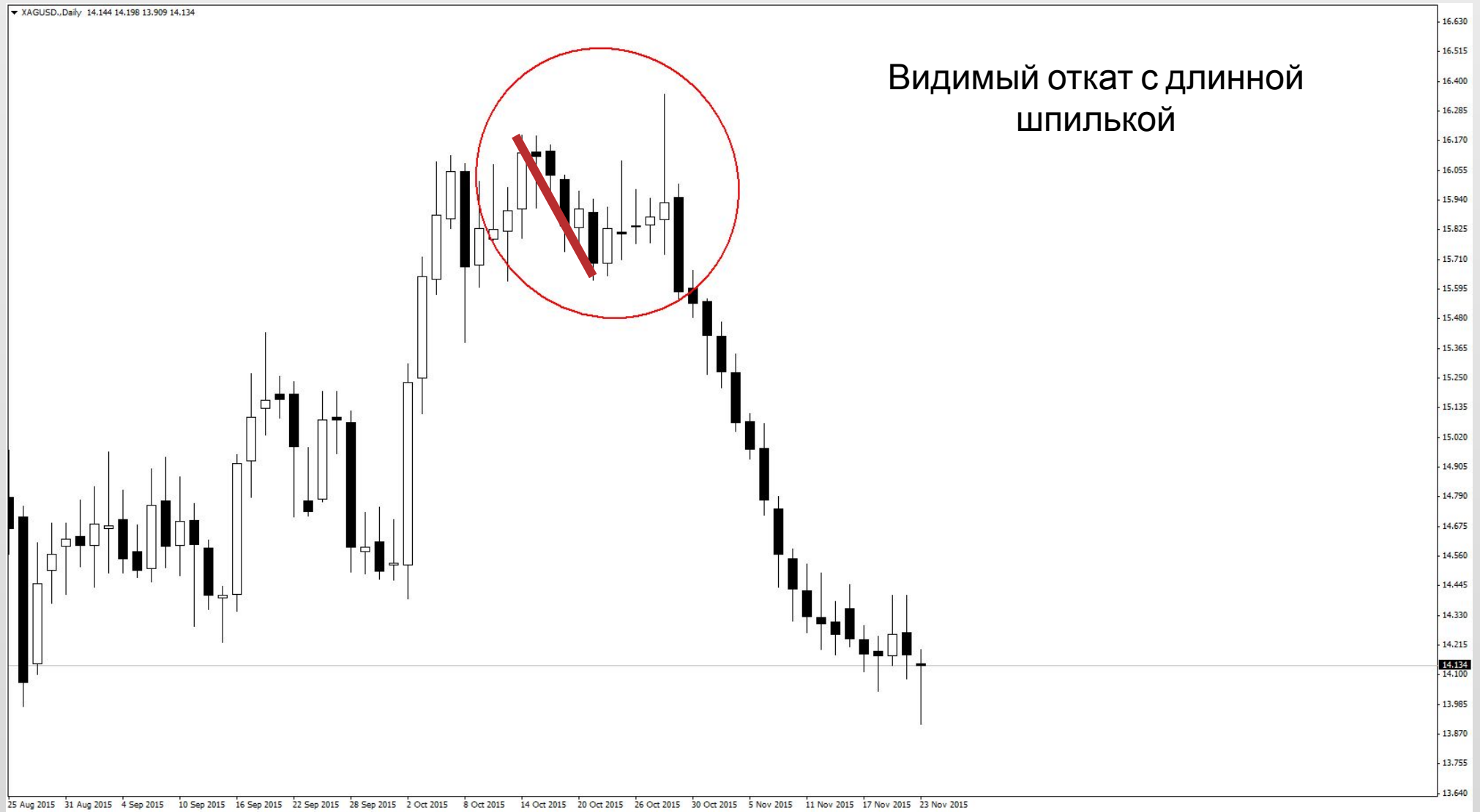
7. Пропавшая свеча 3



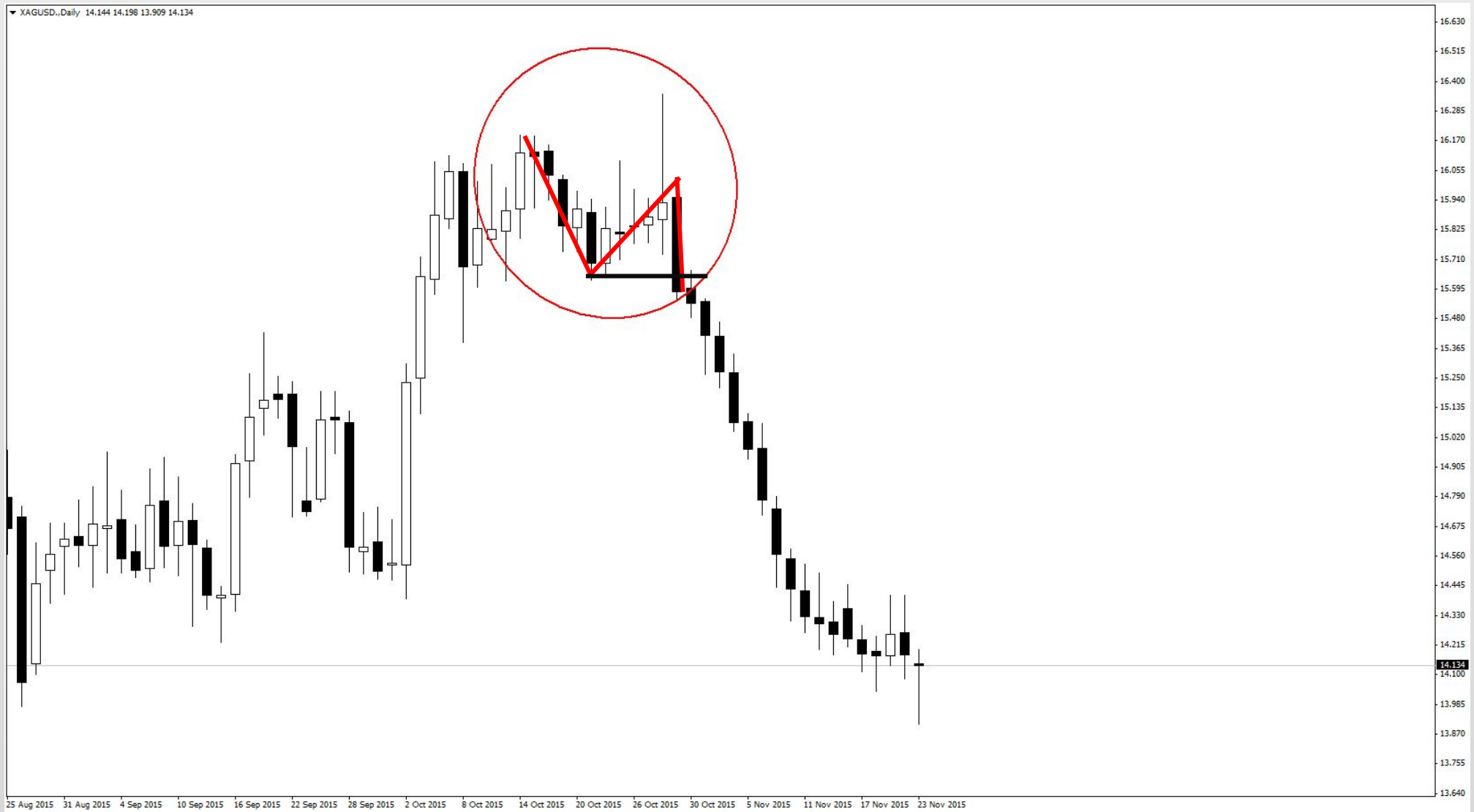
N-формация импульса



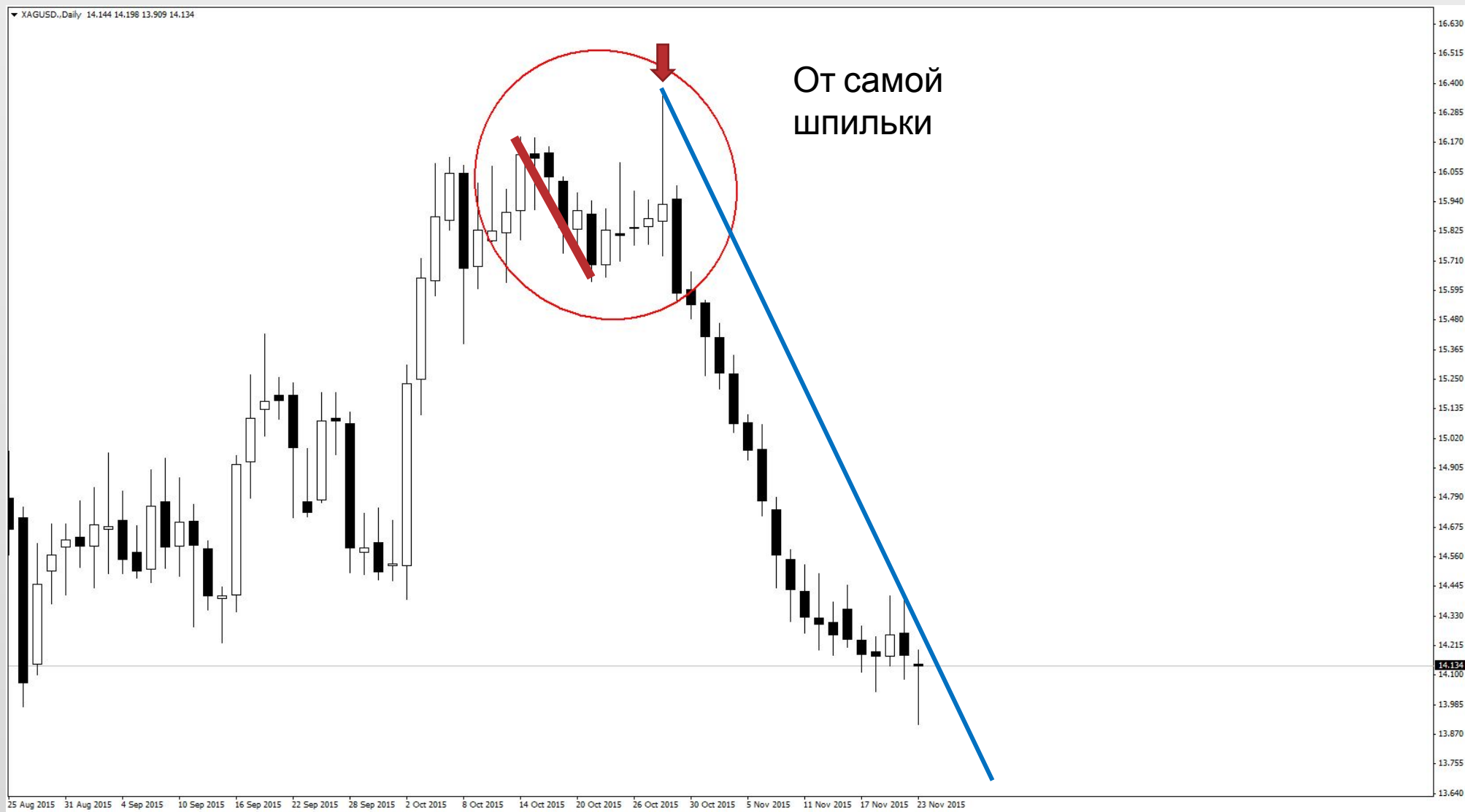
8. Передняя шпилька



N-формация импульса



Отрисовка углов при передней шпильке



9. Задняя шпилька



N-формация импульса



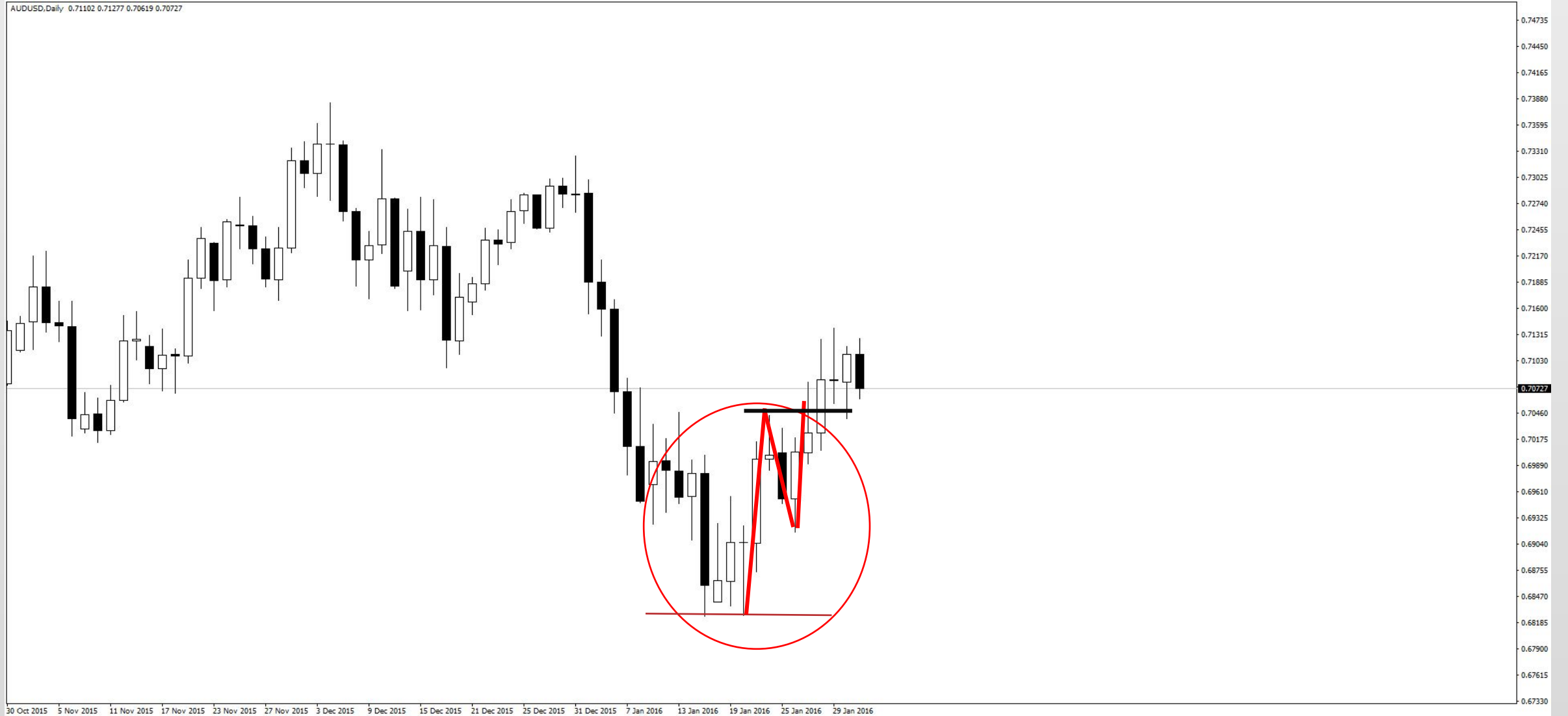
Отрисовка углов при задней шпильке



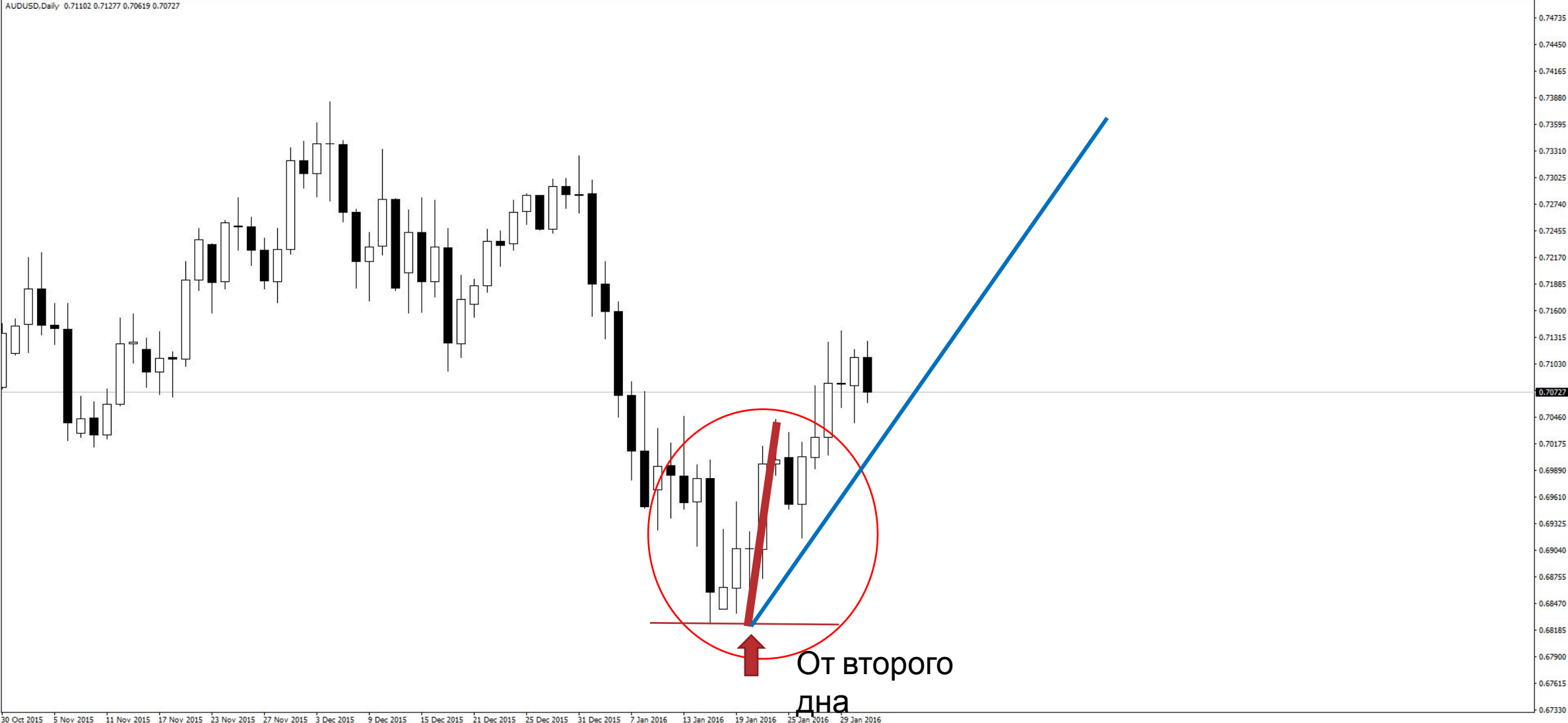
10. Двойное дно



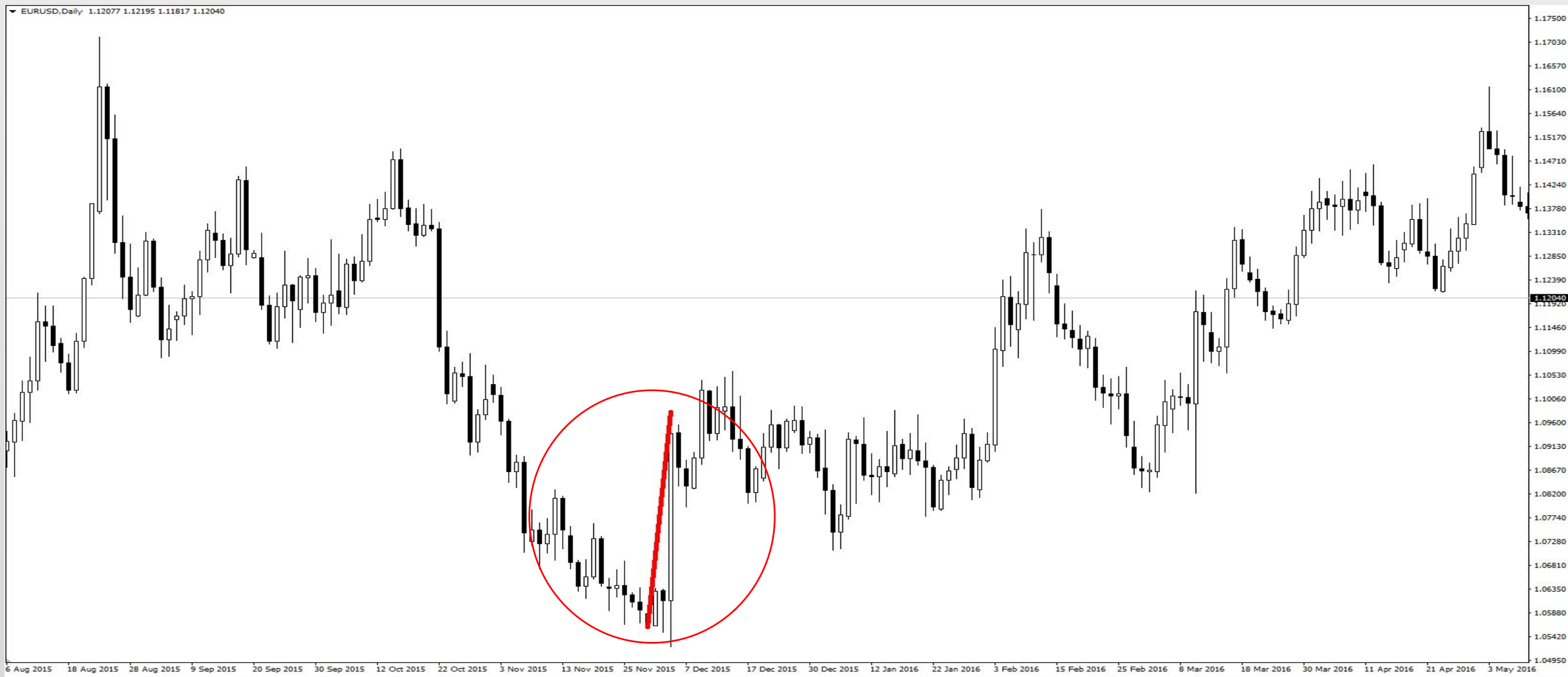
N-формация импульса



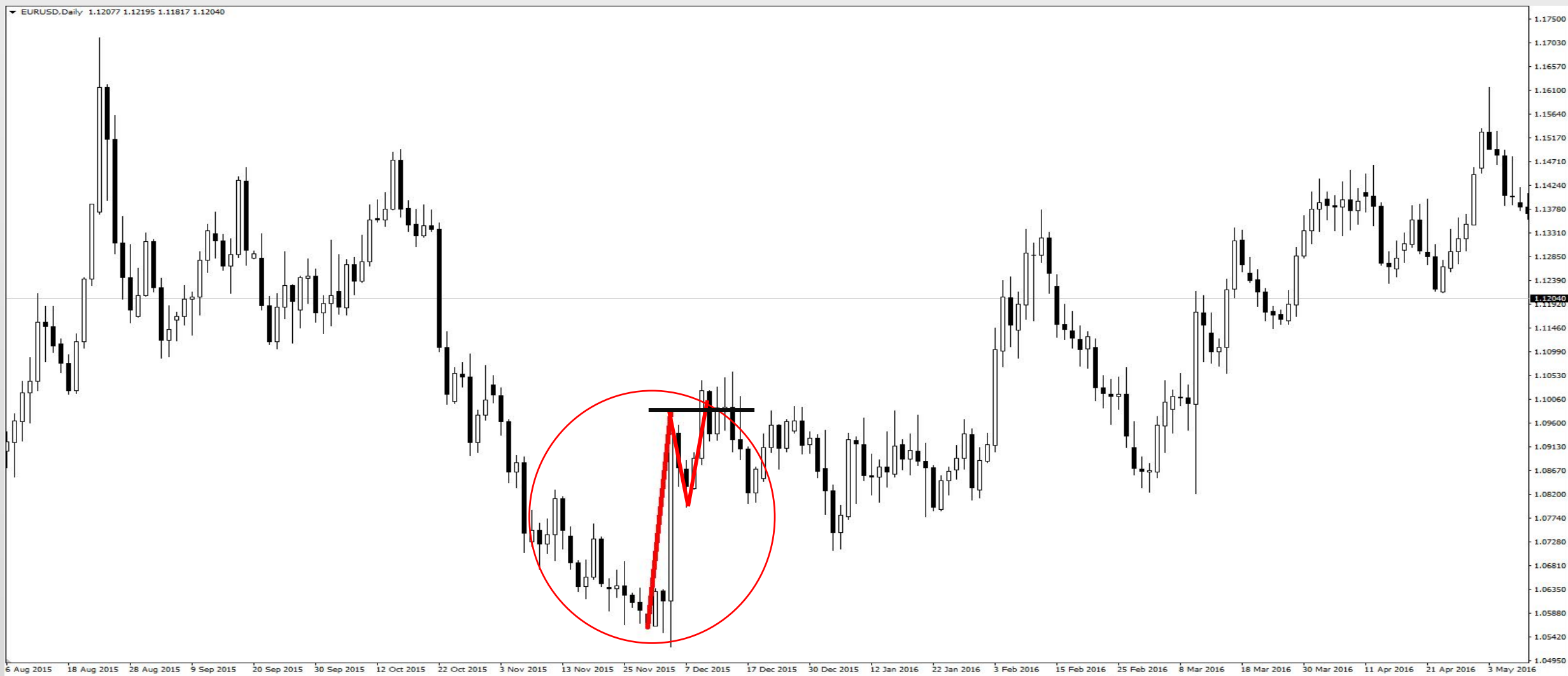
Отрисовка углов при двойном дне



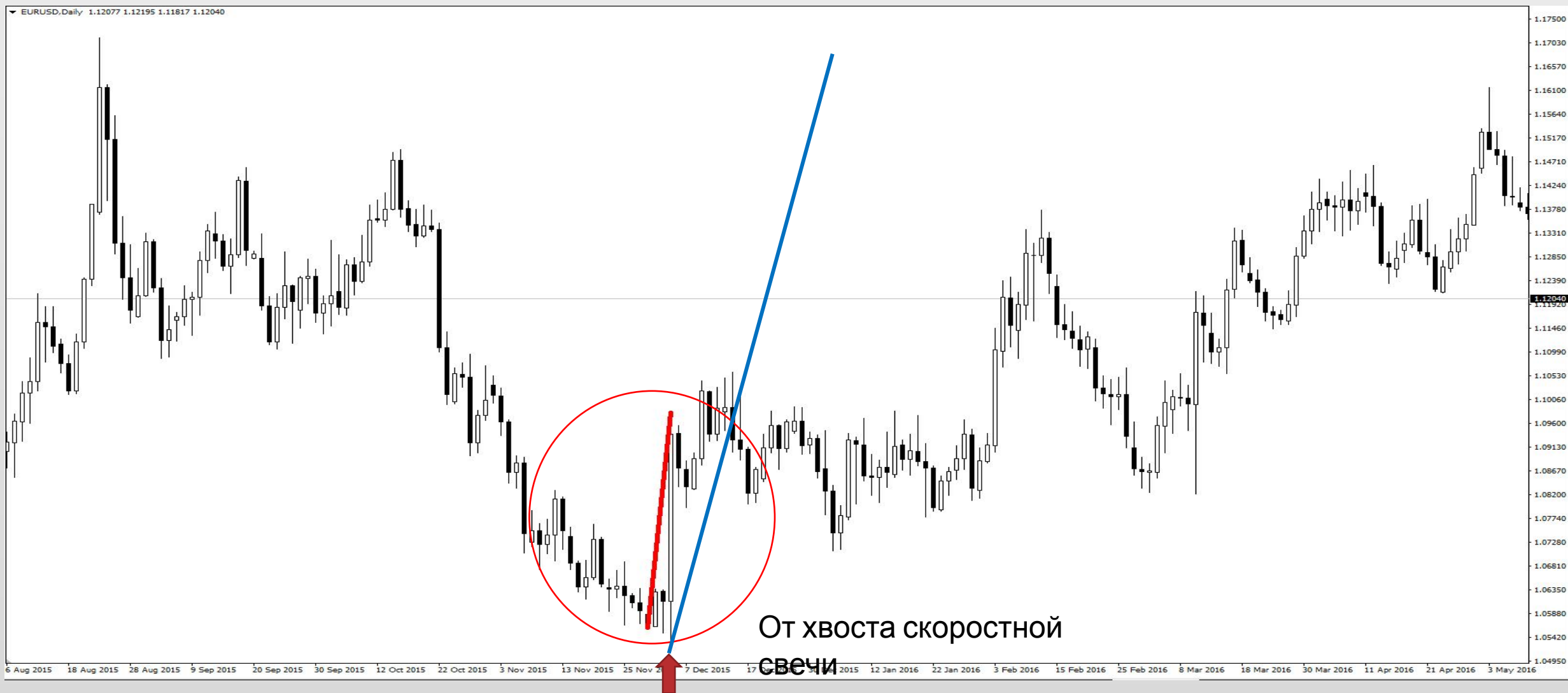
11. Вымпел



N-формация импульса



Отрисовка углов при вымпеле



12. Разрыв импульса



N-формация импульса



Памятка

Одна свеча не может быть
первым импульсом!!!

Сложные импульсы

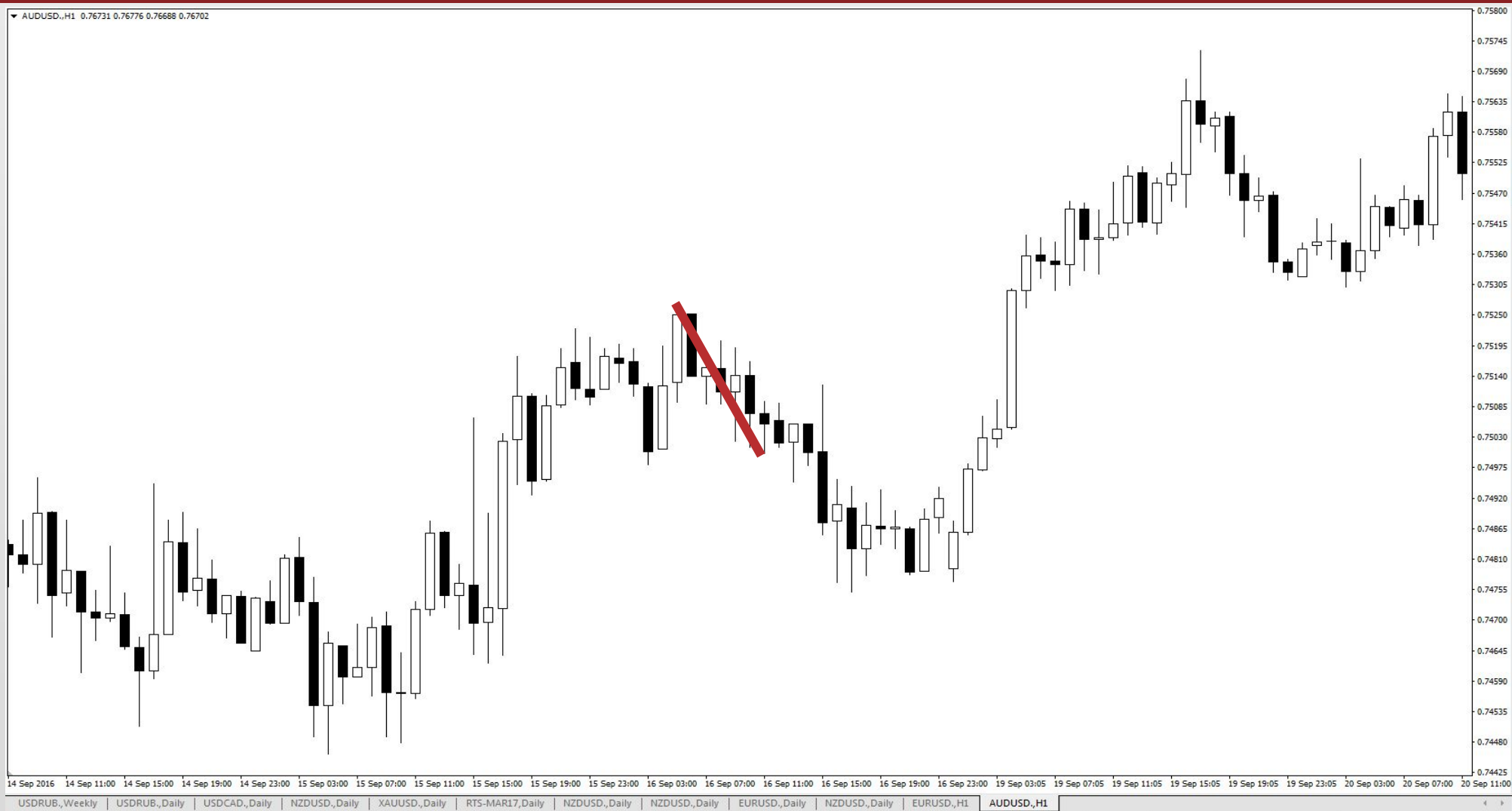
Сложные формации импульсов.

Буквально пару примеров для понимания

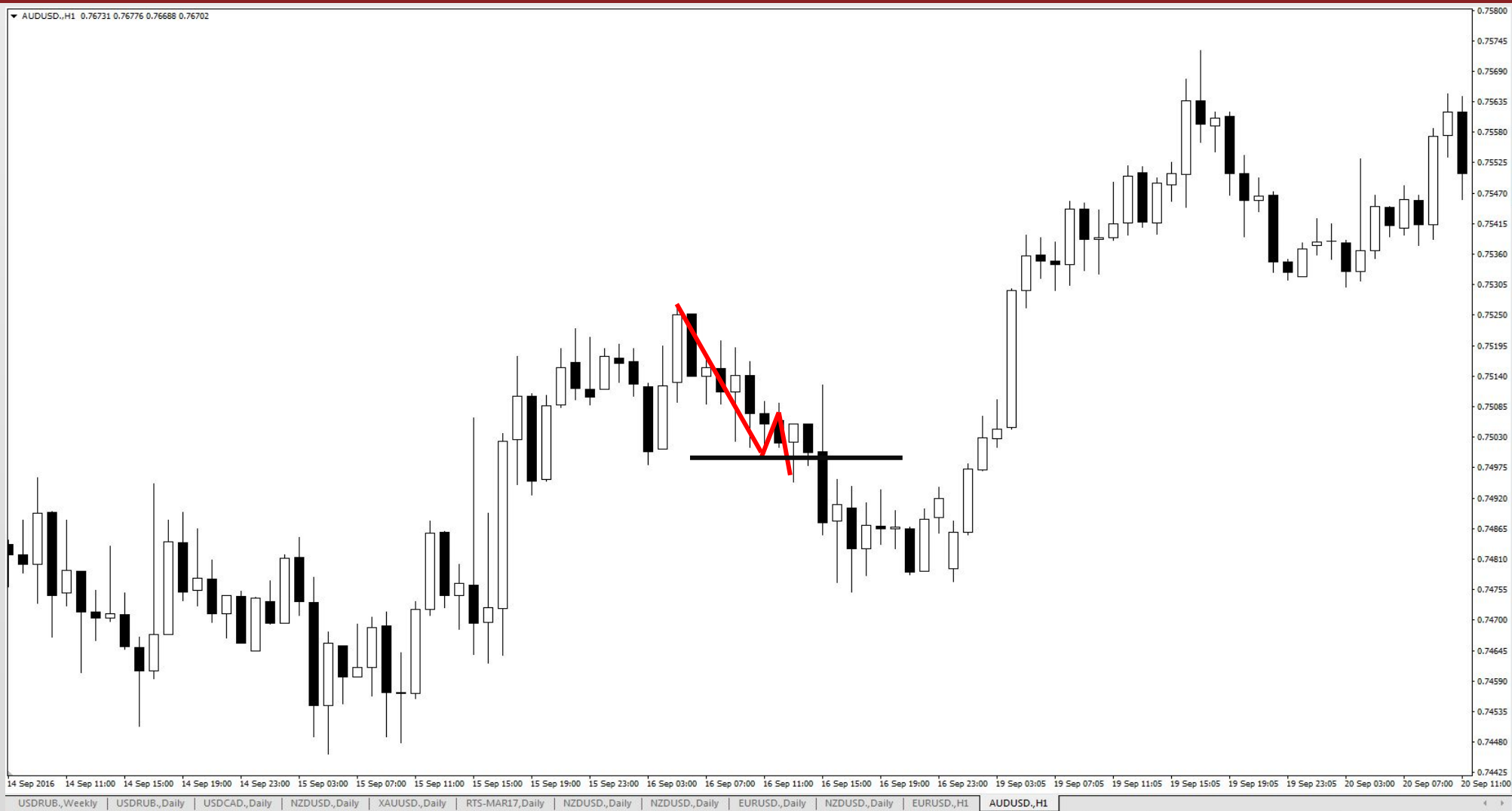
Ложная пропавшая свеча



Ложная пропавшая свеча



Ложная пропавшая свеча



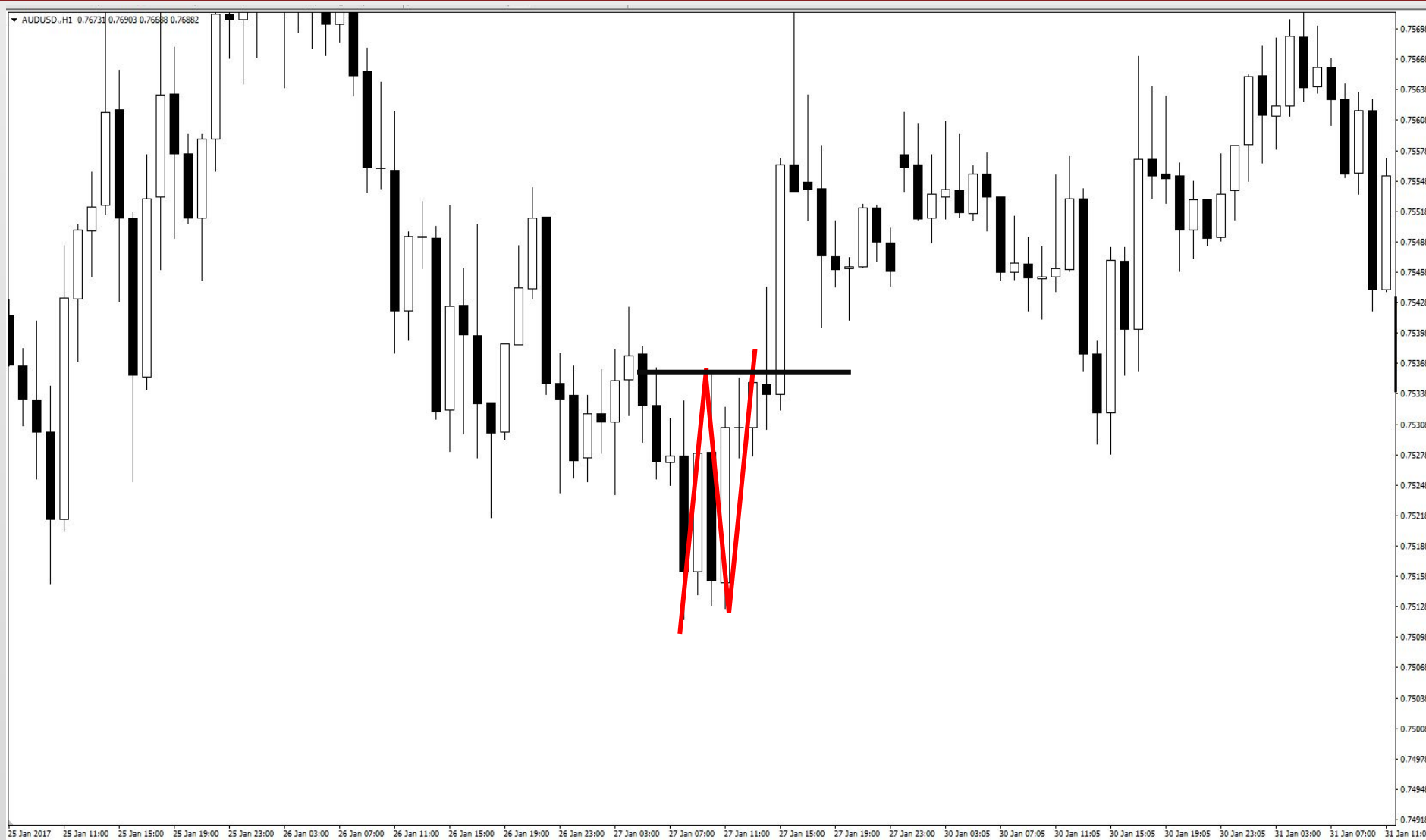
Ложная пропавшая свеча



Ложная пропавшая свеча



Ложная пропавшая свеча



Ложное видимое замедление



Ложное видимое замедление



Ложное видимое замедление



Расчеты шкалы

По первому импульсу

Расчеты шкалы

Расчеты есть как для 4-х значных котировок
так и для 5-ти значных котировок

Расчеты для 4-х значных котировок

- Для ТФ от M1 до H1
- Шкала = Корень(разница пунктов /100)
- Для ТФ от H4 до MN
- Шкала = Корень(разница пунктов/10)

Расчеты для 5-х значных котировок

- Для ТФ от М1 до Н1
- Шкала = Корень(разница пунктов /10)
- Для ТФ от Н4 до MN
- Шкала = Корень(разница пунктов)