

# Зоологический рисунок «Майский жук»

Укажите лат. Название !!!!!!!!!!!!!!!

# Правила оформления зоологического рисунка

Биологический рисунок –  
один из общепризнанных  
инструментов изучения  
биологических объектов и  
структур

- Заточенный карандаш, не цветной!
- **Рисунок должен быть:**



– **достаточно крупным – чем больше элементов составляют исследуемый объект, тем крупнее должен быть рисунок;**

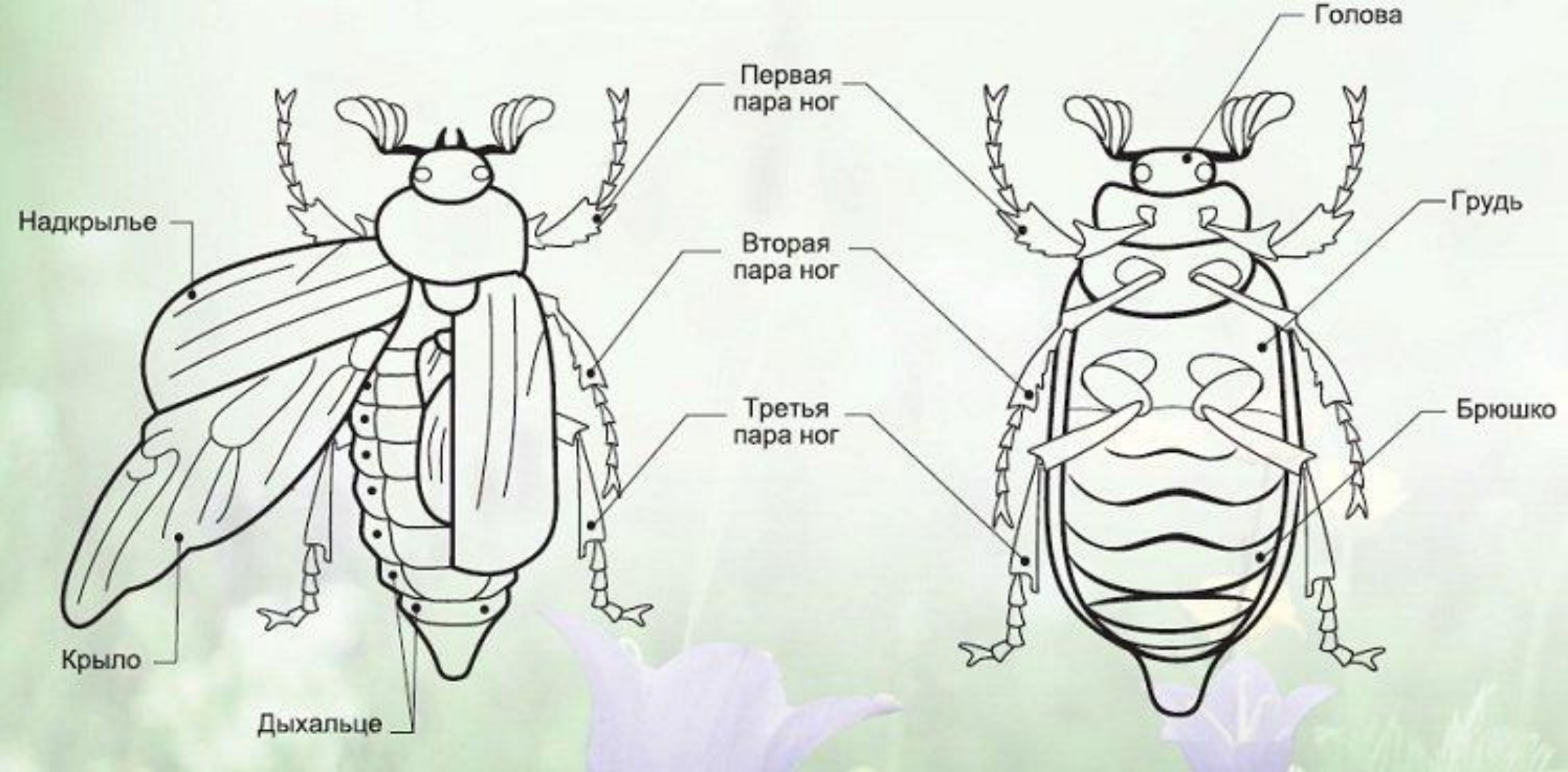
– **простым** – включать очертания структуры и других важных деталей, чтобы показать расположение и связь отдельных элементов;

– **нарисован тонкими и отчетливыми линиями ! не штриховать и не раскрашивать;**

– надписи должны полными, идущие от них линии не должны пересекаться;

- Делать при необходимости два рисунка: схематический рисунок, показывающий основные черты, и детальный рисунок мелких частей.
- Рисовать следует только то, что вы действительно видите, а не то, что вам кажется, что вы видите, и, конечно же, не копировать рисунок из книги.
- Каждый рисунок должен иметь название.

Дорзальная и вентральная стороны жука!!!!!!!!!!!!  
Обратите внимание на количество члеников  
!!!!!!!!!!!!!!!!!!!!!!!!!!!!!!!!!!!!!!!!!!!!!!!!!!!!!!!!!!!!!!!!!!!!!!!!!!!!



## Лапки насекомых

Жук



Бегательная лапка жука

Пчела



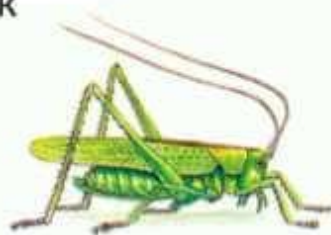
Собирательная лапка пчелы

Богомол



Хватательная лапка богомола

Кузнечик



Прыгательная лапка кузнечика