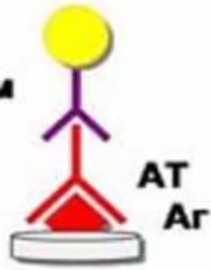


## Задание №1

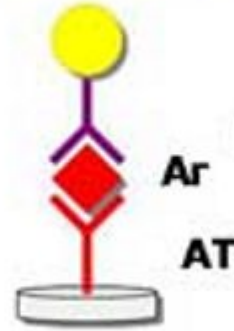
Антитела к АТ,  
меченные ферментом



Выявление антител

## ИФА (ИФА)

Антитела к Аг,  
меченные ферментом

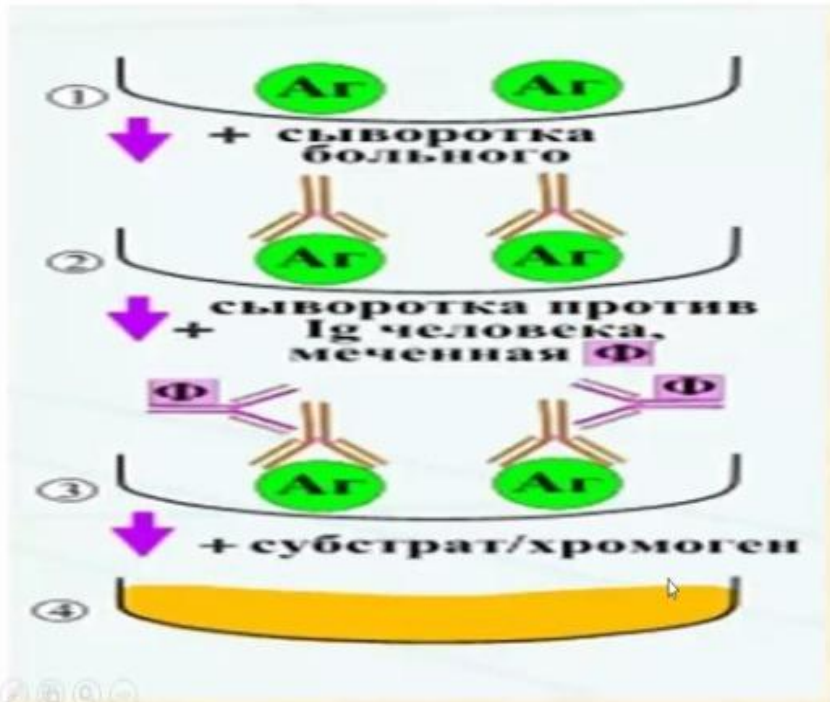


Выявление антигена

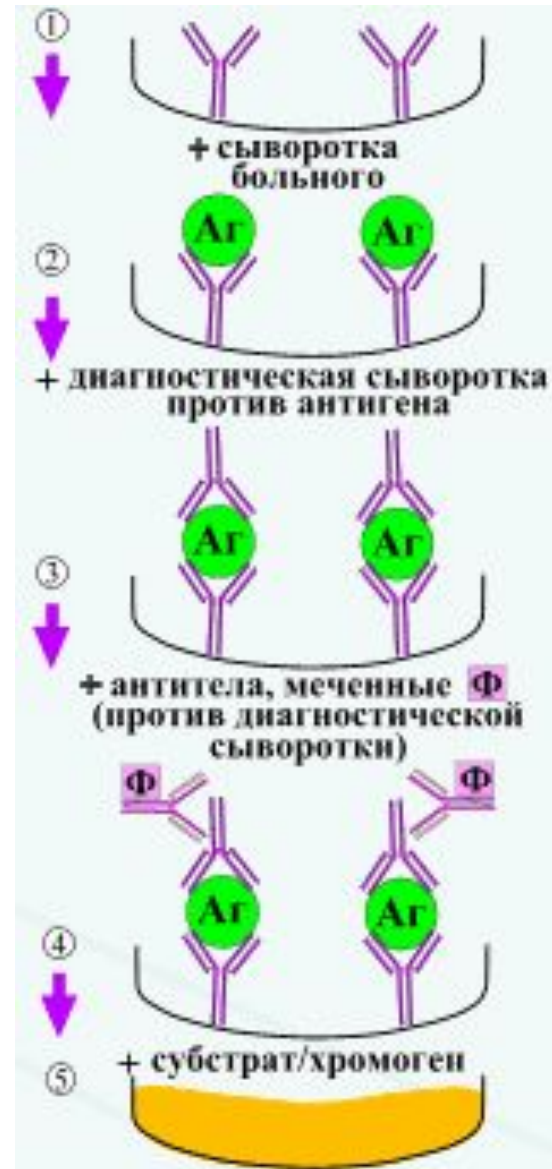
Иммуноферментный анализ не прямой?  
метод основан на связывании АТ с АГ

второй еще метод сэндвича

## Задание №2

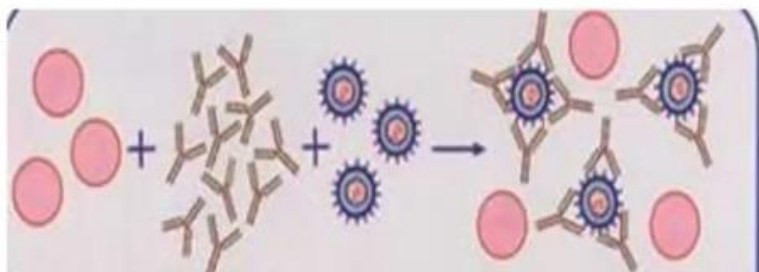


твердофазный иммуноферментный анализ  
**Определение антител в сыворотке больного** (в лунках планшеток с сорбированным антигеном)



Твердофазный  
Иммуноферментный  
анализ  
**Определение антигена в сыворотке больного** (в лунках планшеток с сорбированными диагностическими антителами)

### Задание №3

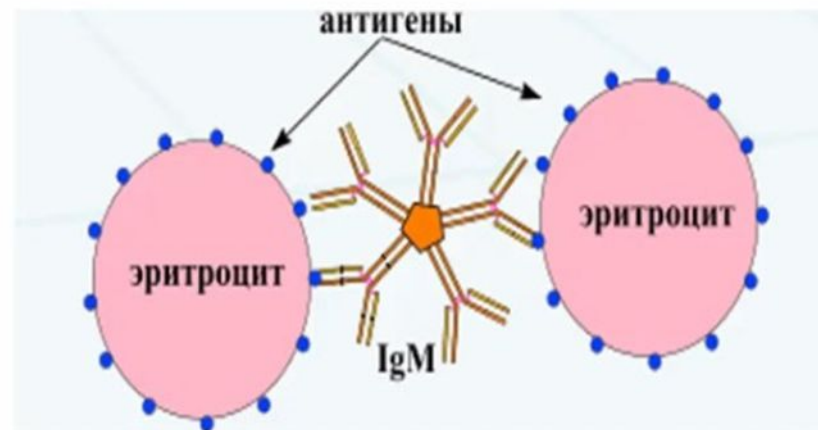


Эритроциты    Антитела    Вирусы

### Реакция прямой гемагглютинации

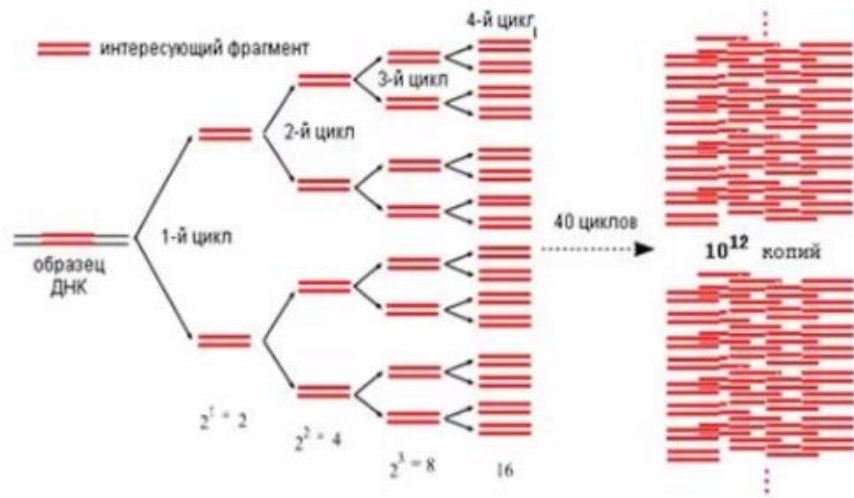
Склеивание эритроцитов  
гемагглютинаинами вирусов

### Задание №4



Реакция непрямой гемагглютинации  
Склеивание эритроцитов антителами за  
счет антигенов, адсорбированных на  
поверхности эритроцитов

## Задание №5

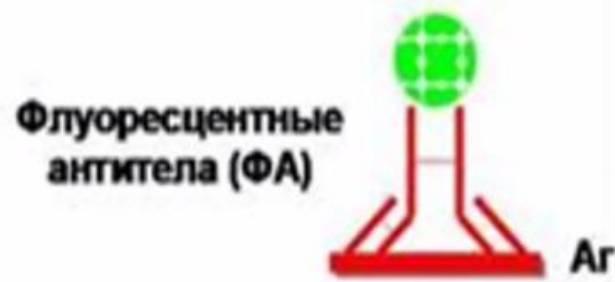


## ПЦР

### Полимеразная цепная реакция

метод молекулярно-генетической диагностики, который позволяет выявить у человека различные инфекционные и наследственные заболевания, как в острой и хронической стадии, так и задолго до того, как заболевание может себя проявить.

### Задание №6



### Задание №7



## Схема Реакции иммунофлюоресценции (РИФ) (Кунса)

Флуоресцентные антитела (ФА)



Прямой метод

Аг



Непрямой метод

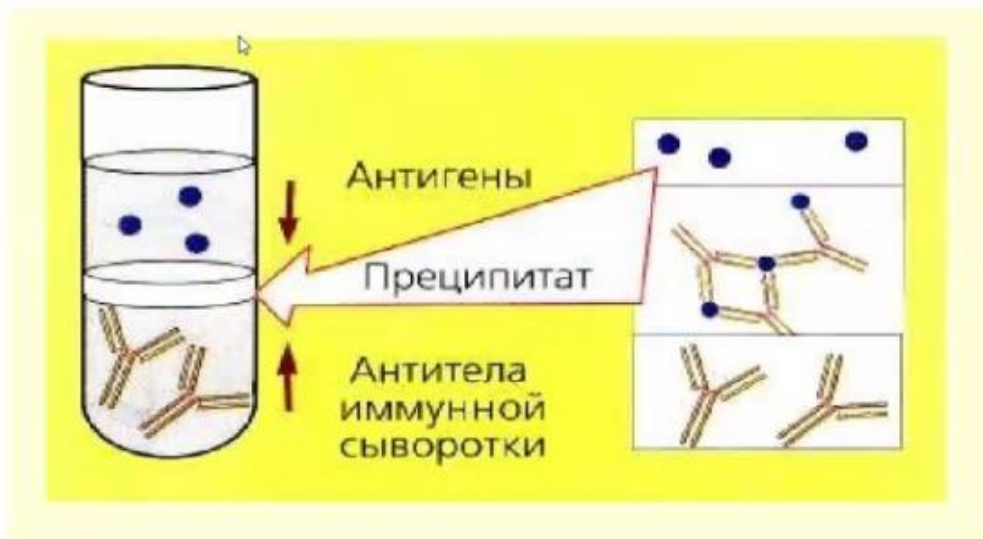
## Задание №8



**Биологический метод**  
**Реакция нейтрализации токсина**  
**антитоксином**  
Для определения экзотоксина в  
исследуемом материале

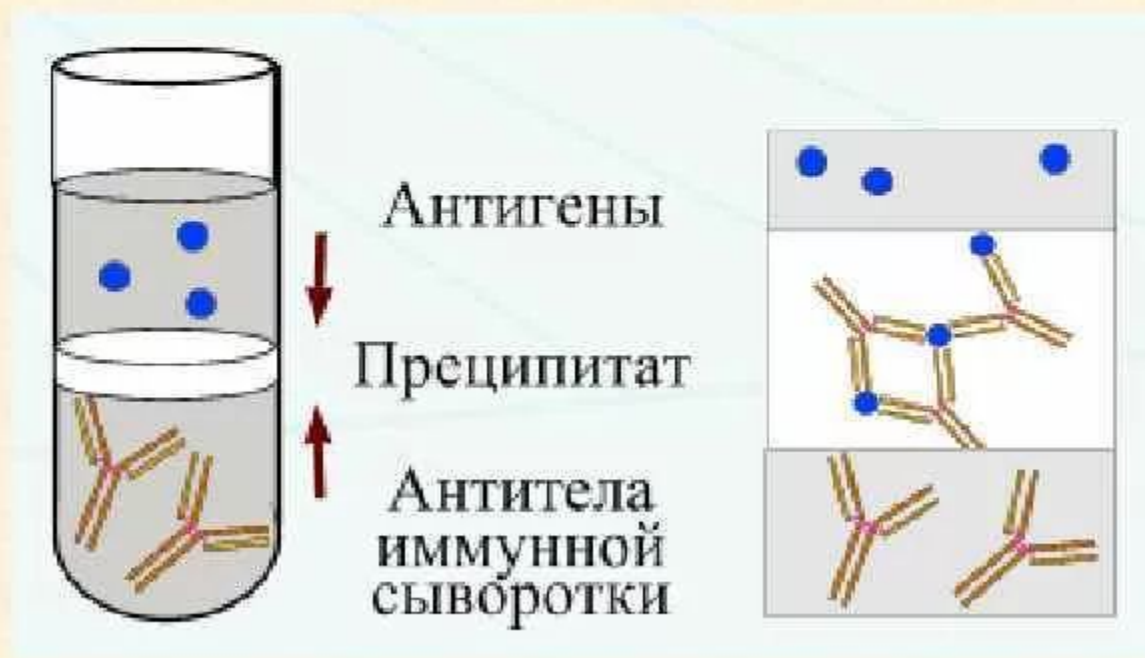


## Задание №9

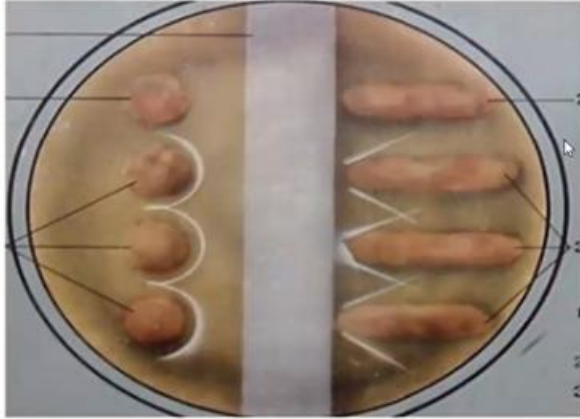


Реакция коаггуляции в пробирке

**Реакция преципитации** - (от лат praecipilo осаждать) - это формирование и осаждение комплекса растворимого молекулярного антигена с антителами в виде помутнения, называемого преципитатом. Он образуется при смешивании антигенов и антител в эквивалентных количествах, избыток одного из них снижает уровень образования иммунного комплекса.

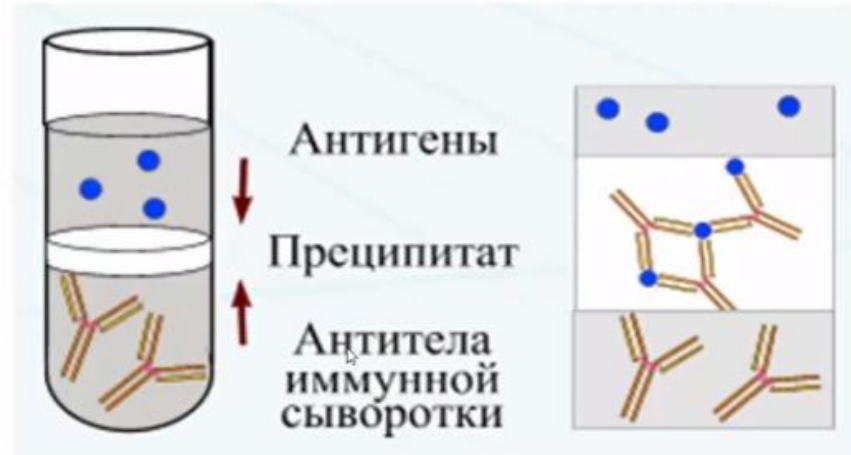


### Задание №10



**реакция преципитации в геле**

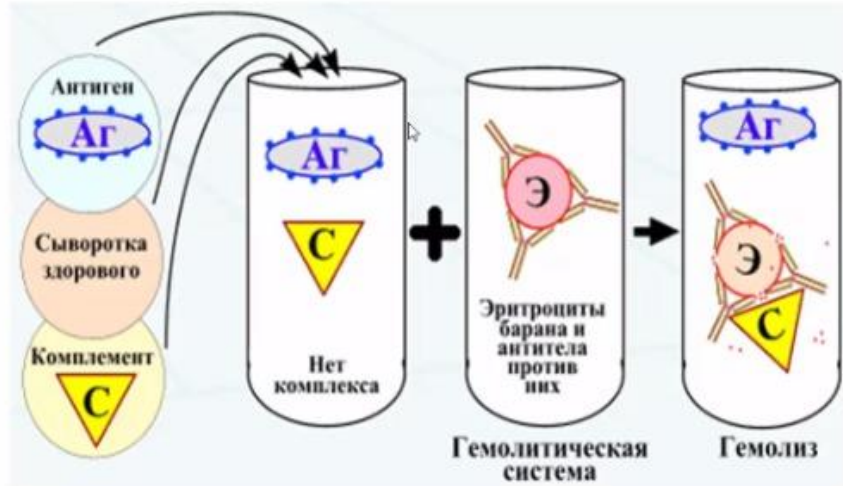
### Задание №13



**Реакция коль преципетатции в пробирке**

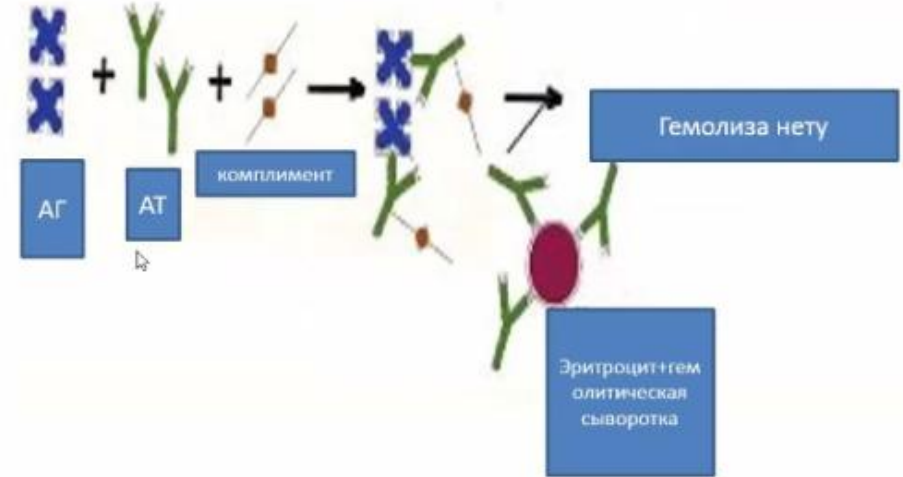


## Задание №11



**Реакция связывания комплемента**  
если гемолиз есть то  
**ОТРИЦАТЕЛЬНАЯ**

## Задание №12



**Реакция связывания комплемента**  
Если гемолиза нету то  
**ПОЛОЖИТЕЛЬНАЯ**

## Задание №16



**Реакция непрямой  
иммунофлюоросенции**



## Задание №17



## Результат РНГА (РПГА)

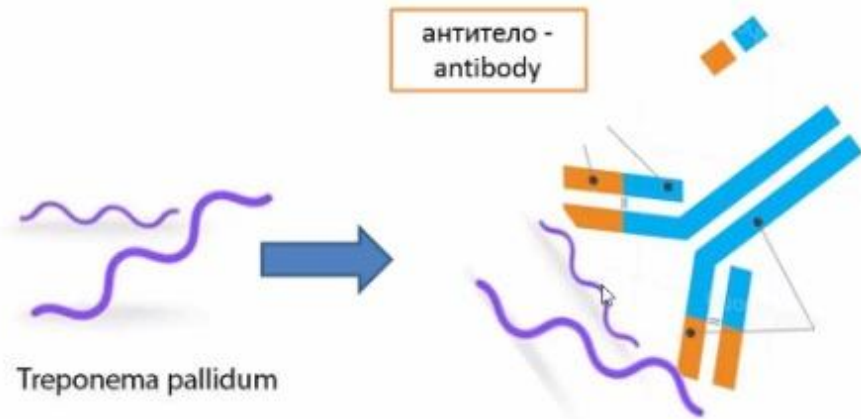


Реакция торможения гемагглютинации  
Определения титра антител крови  
больного

**ПОЛОЖИТЕЛЬНЫЙ** зонтик  
**ОТРИЦАТЕЛЬНЫЙ** пуговка

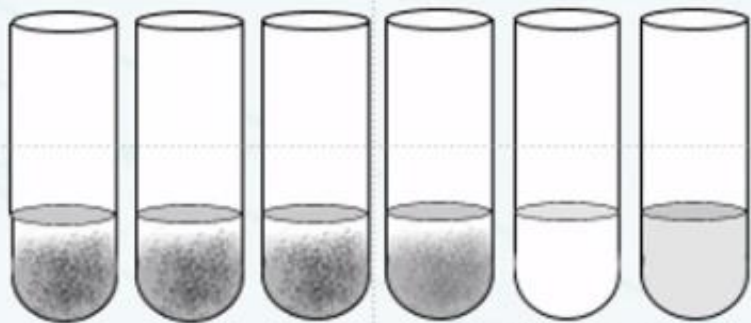
менше 1 минут

## Задание №20



**реакция иммобилизации трепонем**

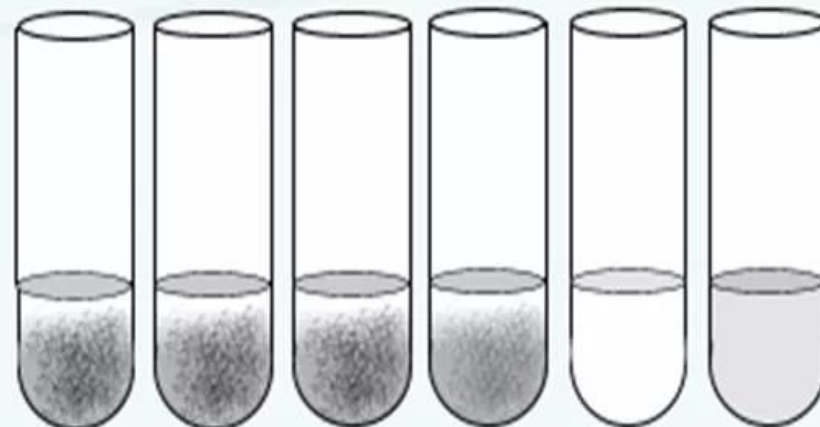
### Задание №15



Агглютинация

Контроль сыворотки  
Контроль антигена

### Развёрнутая реакция агглютинации



Агглютинация

Контроль сыворотки  
Контроль антигена

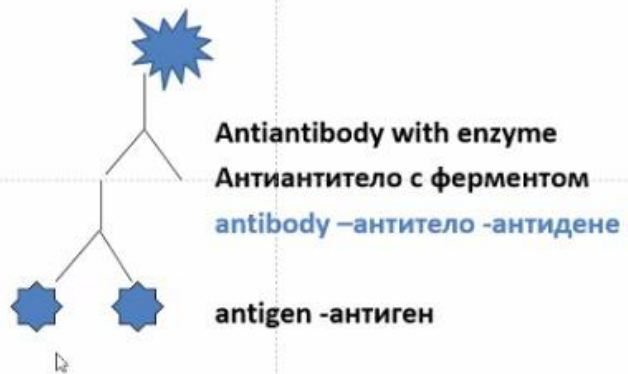


Инициальная флоккуляция

Рис. 7.54. Реакция флоккуляции



## Задание №19

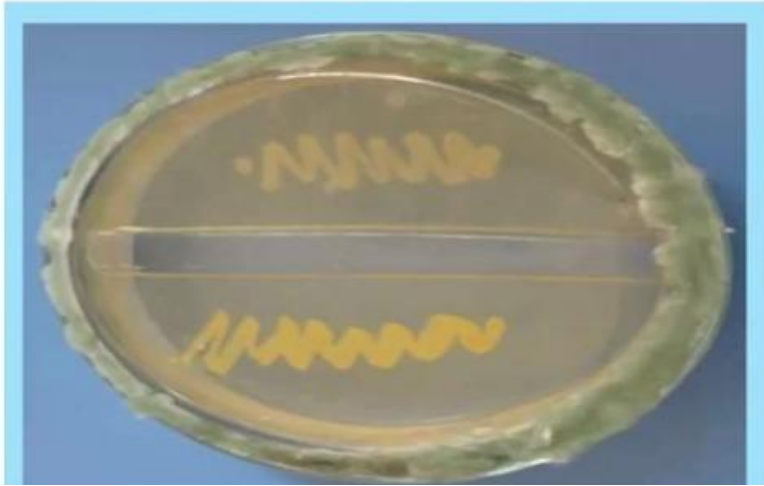


**Непрямой  
иммуноферментный анализ**

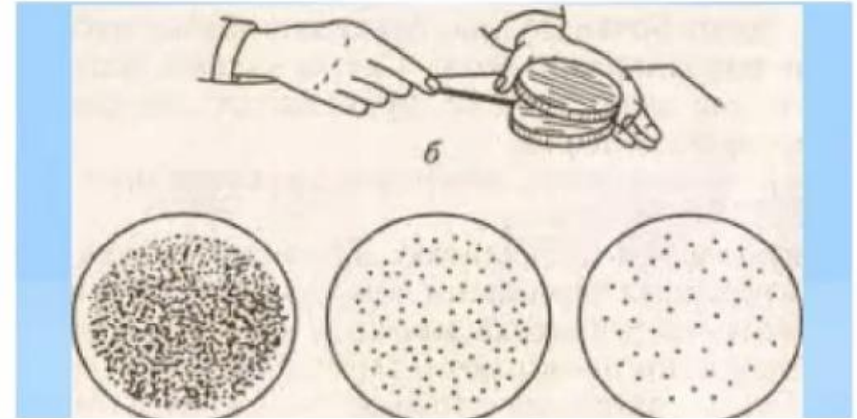


**Стерелизация паром  
Пинцеты, колбы,  
бактериологическая игла, пинцет**

**Задача 1. Назовите и объясните метод культивирования**



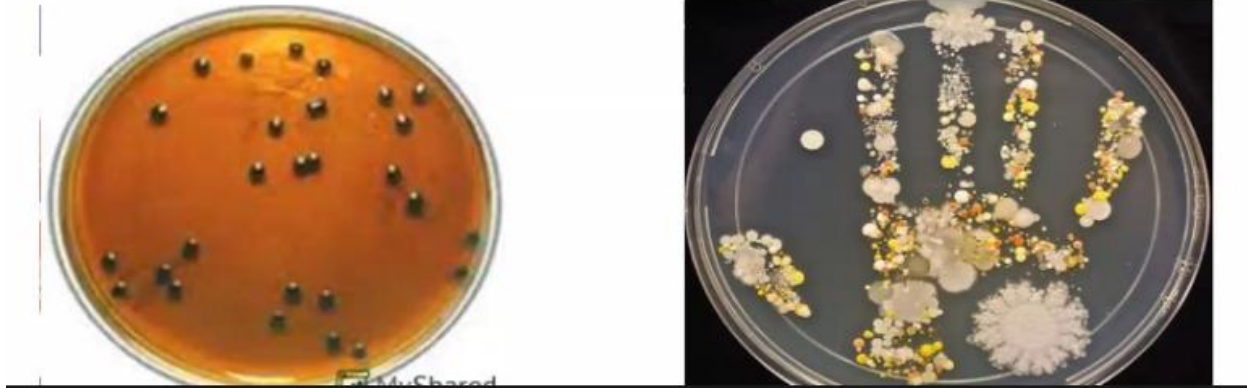
**Задача 2. Назовите метод посева**



**Совместное культивирование аэробов и анаэробов**  
**Метод фортнера**

**Метод Дригальского или посев газоном**  
**Посев шпателем**

**Задача 3. Какие S колоний, какие R колоний?**



**Круглые слева это Эс колоний  
Справа как рука это Эр колоний**

**Задача 4. По отношению к температуре роста бактерии принято разделять на три основные группы. Назовите их**

1. +10 до —20 °С - .....
2. +30 и 40 °С - .....
3. +40-70° - .....

- 1- Психрофилы**
- 2- мезофилы**
- 3- термофилы**

**Задача 5.**

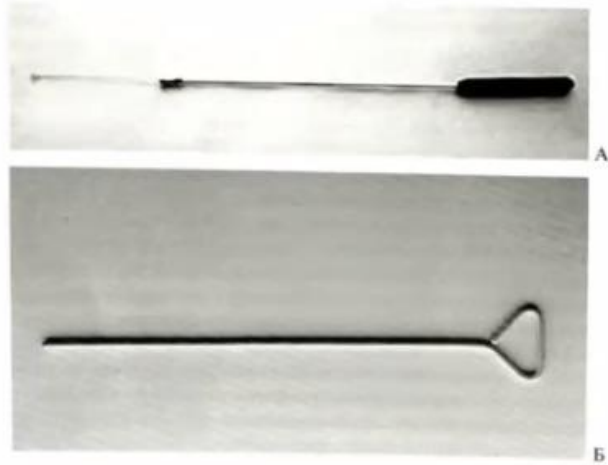
**Для чего используется среда обогащения?**

**Для роста одного вида при этом подавляют другой вид применяют для накопления**

**Для определённой группы бактерий за счёт создания условий, оптимальных для одних видов и неблагоприятных для других.**



**Задача 6. назовите инструментов и скажите цель применения этих инструментов**



**Инструменты используемые для посева  
бактерий  
А это бактериологическая петля  
Б это шпатель**

**Задача 7. Как называется аппарат и цель применения этого аппарата?**



**Варка бобовых ?  
Анаэростат  
Для культивирования  
облигатных анаэробов в чашке  
петри**

КАЗ: Науқас М., 20 жаста, терапиялық клиникаға қатты бас ауруы, жүрек айну, енгігу, жүрек қағу, әлсіздік шағымдарымен түсті. Тыныс алу жиілігі - 30 мин., пульс - 100 мин., әлсіз толтырумен. Перифериялық қан сараптамасында эритроциттер мен ретикулоциттер мөлшері көлем бірлігінде көбейгені анықталды. Анамнезден науқас кешке таман мұржаны көмір толығымен жанып кеткенше жауып тастаптағаны белгілі болды.

*Науқаста гипоксияның қандай түрі дамыды?*

Сұрақ оқу - 1 мин.

Жауап - 20 сек.

**Дыхательная гипоксия**

КАЗ: Науқас Н., 56 жаста, мамандығы бойынша шаштаразшы, сол аяғының ауырсынуына шағымданады. Кешке ауырсыну күшейеді, аяғы ісінеді. Қарап тексергенде балтыры мен табаны цианозды, терінің температурасы төмендеген, веналық тамыр бойымен сол жақ тізе астында тығыздалу сезіледі. Дәрігер науқастың сол жақ төменгі аяғының тромбофлебиті барын айтты.

*Науқаста перифериялық қанайналымының қандай бұзылысы байқалады?*

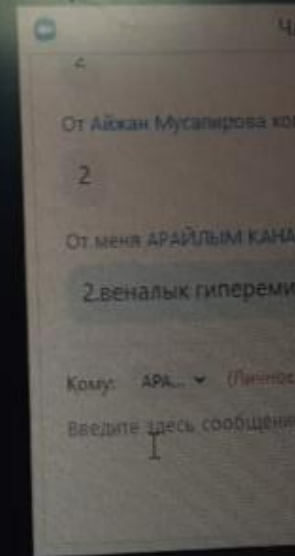
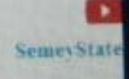
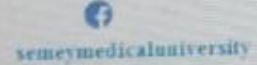
**Венозная гиперемия**

### 3 Патофизиология

**КАЗ:** Науқас Р., 45 жаста бауыр циррозы диагнозымен, аурухананың терапиялық бөлімінде емделуде. Тексеру кезінде науқаста сұйықтыққа байланысты ішінің көлемі ұлғайған.

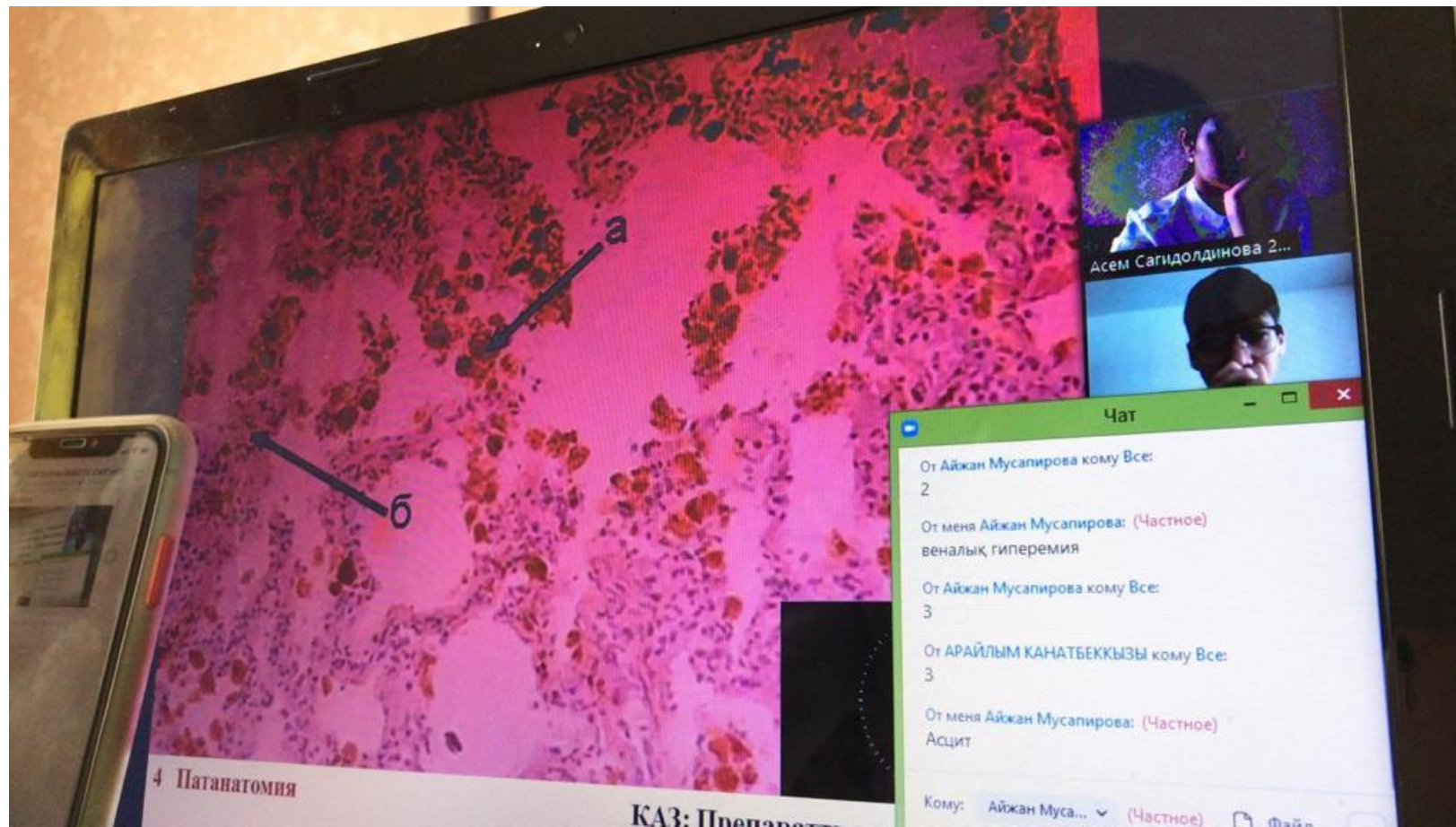
*Іш қуысында сұйықтықтың жиналуы қалай аталады?*

Сұрақ оқу - 1 мин.

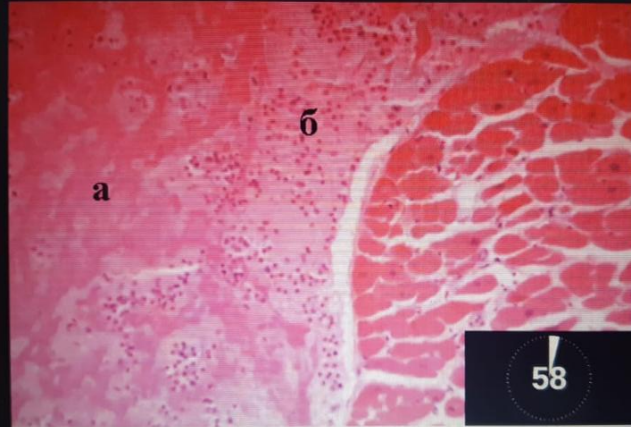


**асцит**





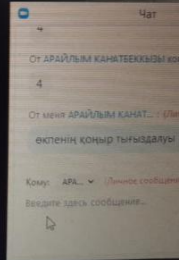




58

5 Патанатомия

КАЗ: Препараттың атын беріңіз.  
Сұрақ оқу - 1 мин. Жауап - 20 сек.



## 6 Фармакология

КАЗ: Препараттарды эсер ету механизмі бойынша қойыңыз.

Сұрақ оқу – 1 мин.  
Жауап – 20 сек.

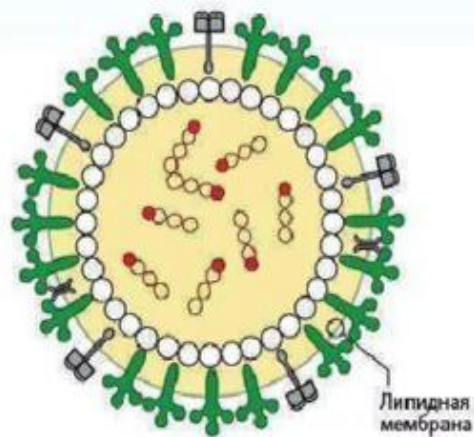
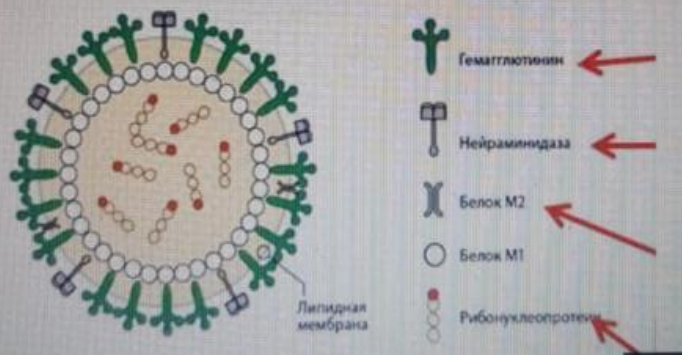


Рис. 1. Строение вируса гриппа



Доцент кафедры инфекционных болезней Матрос ...

**КАЗ: Шала туылған нәрестеде сарғаю байқалады. Ол қандай ферменттің жетіспеушілігімен байланысты?**

Сұрақ оқу – 1 мин.  
Жауап – 20 сек.



@ssmukz



semeymedicaluniversity



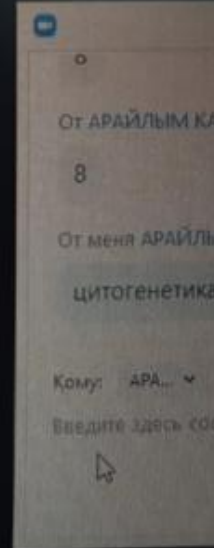
SSMUofficial



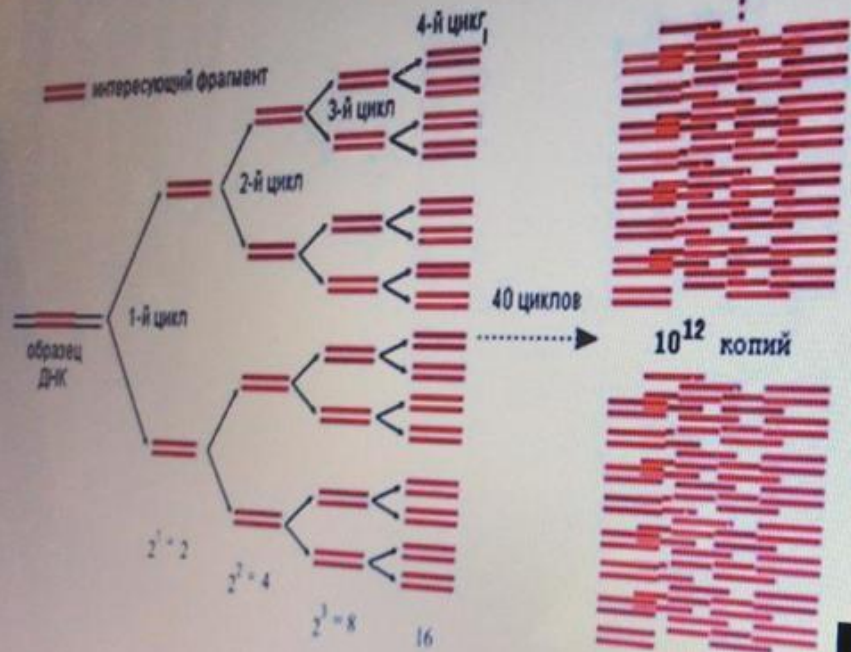
ssmukz



SemeyStateU



**Глюкоза 6  
фосфатдегидрогеназа**



Чат

От Айжан Мусапирова кому Все:  
5

От меня Айжан Мусапирова: (Частное)  
миокард инфарктісі

От Айжан Мусапирова кому Все:  
6

От АРАЙЛЫМ КАНАТБЕККЫЗЫ кому Все:  
6

От меня Айжан Мусапирова: (Частное)  
бактериостатикалы0

Кому: Айжан Муса... (Частное) Файл

Введите здесь сообщение...



## 10 Биофизика



**КАЗ: Осындай құралды қолданудың негізінде қандай эффект жатыр?**

Сұрақ оқу - 1 мин.  
Жауап - 20 сек.

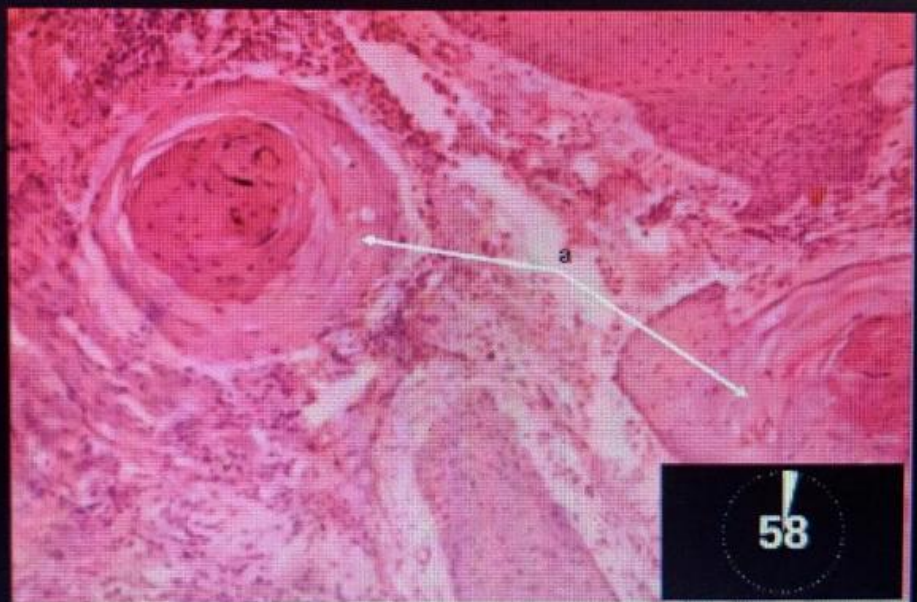
Бактероцидный  
облучатель УФ



## 8 МОЛЕКУЛАЛЫҚ БИОЛОГИЯ

КАЗ: Еркек А., 54 жаста, 25 жыл темекі шегеті, 10 жыл бойы бояу-лак шығаратын кәсіпорында жұмыс істейді, ол жерде бояғыштармен үнемі байланыста болады. 2 апта бұрын несепте қан бар екенін байқаған. Қаралу барысында, қуықтың шырышты қабығында биоптатта ісік жасушаларының жаңа түзілістерінің болуы анықталды. Қуық катерлі ісігі диагнозы қойылған. *Факторлардың қайсысы жаңа түзілістерді тудыруы мүмкін?*

**Химический фактор**



**4 Патанатомия**

Сұрақ оқу - 1 мин. Жауап -20 сек.

КАЗ: Препараттың атын беріңіз.

2

От меня Жум  
Резистентт

От Жумахан  
3

От меня Жум  
Тығыздығы



### 3 Патофизиология

**КАЗ:** Наукас К., 53 жаста, кардиологқа жүрек аймағында сүккылап ауырсынуға және күш түскен кезде еңтігуге шагымданып келді. Тексеру кезінде коронарлық артерияларда атеросклеротикалық қатпарлар анықталды. Дәрігер күш түсу стенокардиясы диагнозын қойды. *Атеросклероздың дамуын липидтердің қай фракциясымен байланыстырады?*

Сұрақ оқу - 1 мин.

59

**Холестерин липопротеид  
низкой плотности**

## 1 Патофизиология

КАЗ: Наукас А., 55 жаста, созылмалы панкреатитпен, белдік тәрізді ауру сезіміне, қатты іштің өтуіне, салмақ жоғалтуға шағымданып дәрігерге қаралды. Наукас қанын биохимиялық зерттеу барысында ақуыз алмасуының бұзылыстары анықталды.

*Науқаста ақуыз алмасуының қандай бұзылысы дамыды?*

Сұрақ оқу – 1 мин.

Жауап – 20 сек.

60



@smu062



sisletu.medical.university



SSMUofficial



smu.kz



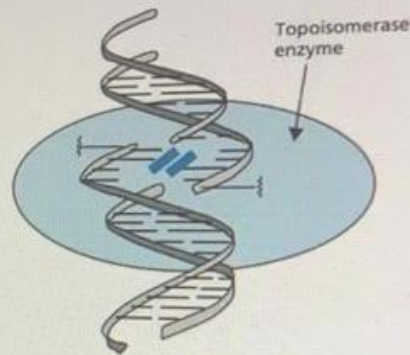
SisletuState3

**Гиперпротеинемия ?**



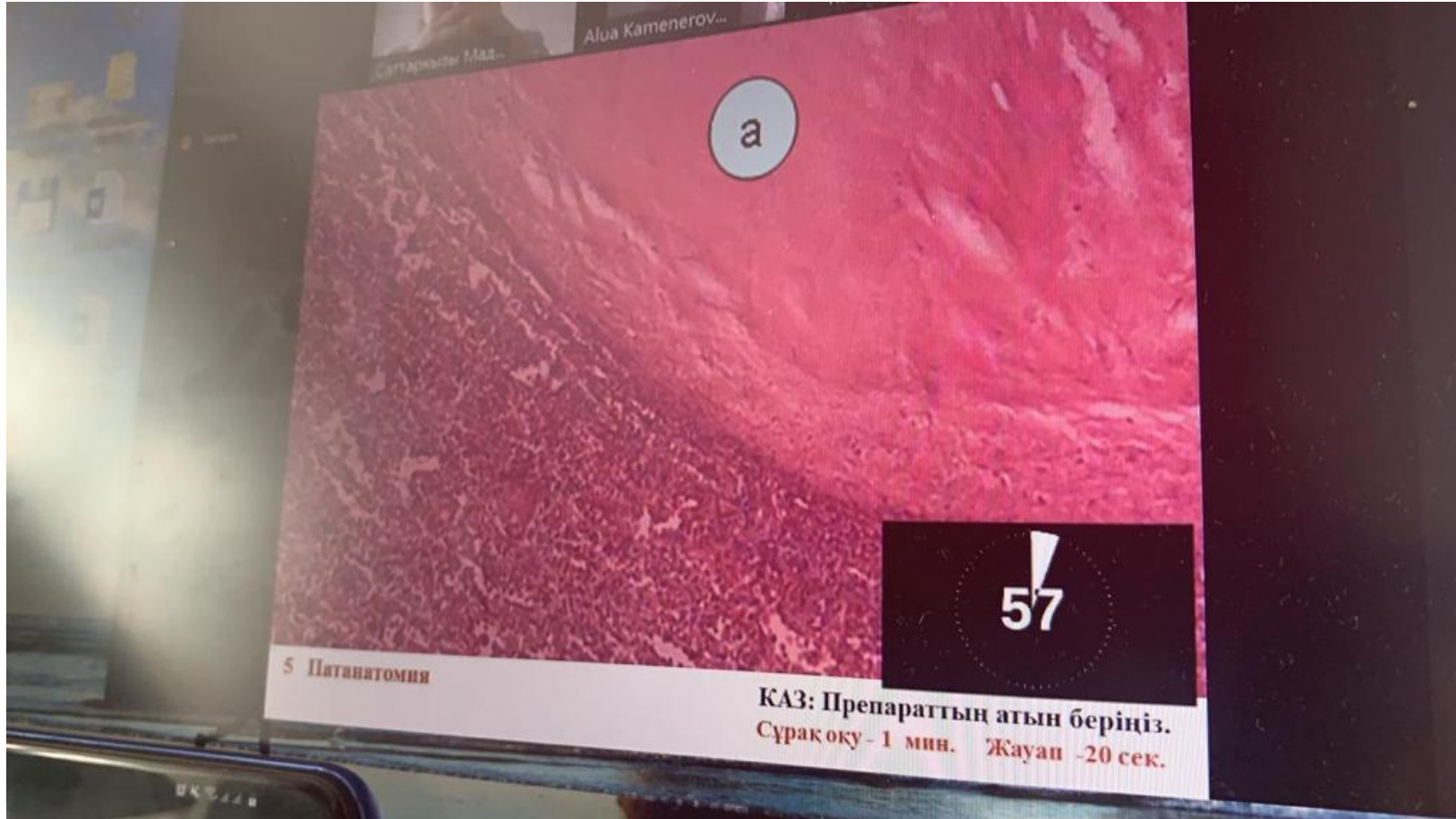
6 Фармакология  
КАЗ: Фторхинолондардың механизмін жазыңыз.

Сұрақ оқу -1 мин.  
Жауап -20 сек.



59

их мишенью являются бактериальные топоизомеразы: топоизомеразы IV и ДНК-гираза, ферменты, осуществляющие синтез бактериальной ДНК



Сатарқылы Мад...

Alua Kamenerov...

a

57

5 Питаниемия

КАЗ: Препараттың атын беріңіз.  
Сұрақ оқу - 1 мин. Жауап - 20 сек.



Саттарқызы Мад... Жумабаев

SMU SEMEY MEDICAL UNIVERSITY

56

## 7 Микробиология

КАЗ: Серологиялық әдісті анықтаңыз.

Антиген  
Ag

Сыворотка больного

Комплемент  
C

Образование комплекса

Гемолитическая система:  
эритроциты барана и антитела против них

Гемолиза нет

@ssmu\_kz semeymedicaluniversity SSMUofficial ssmukz SemeyStateMedicalUni www.ssmu.kz

**Положительная реакция связывания комплимента**

## 2 Патофизиология

КАЗ: Ірі кәсіпорынның менеджері дәрігерге самай аймағында басының ауырсынуына, сұйықтықтың шамадан тыс тұтынуына және полиурия шағымдарымен жүгінді. Наукастың айтуы бойынша, ол жұмыста үнемі стресстік жағдайларға ұшырайды. Қарап тексергенде: қандағы глюкозаның деңгейі 12 ммоль /л; АҚ - 180/90 мм с.б.  
*Жалты бейімделу синдромының екінші фазасы қалай аталады?*

Сұрақ оқу - 1 мин.  
Жауап - 20 сек.

57

**2 – стадия резистентности.**

Саттарқызы Мад...  
Alua Kamenerov...  
Курмашева Ақпе...

**SMU**  
SEMAY MEDICAL UNIVERSITY

## 9 Биохимия

КАЗ: Қалыпты жағдайда сау адамның бауырында тура емес билирубин тура билирубинге айналады. Осы процестің механизмін анықтаңыз.

Сұрақ оқу - 1 мин.  
Жауап беру - 50 сек.

@smukz semeymedicaluniversity SSMUofficial ssmukz SemeyStateM

60

# Конъюгация



# 1 Патофизиология

РУС: Больная Т., 26 лет, отметила, что после подкожной инъекции в области правого плеча на 3-ие сутки появилась боль, краснота, припухлость. На 7-е сутки припухлость и болезненность увеличились. При обследовании: пальпаторно определяется флюктуация в очаге воспаления. Количество лейкоцитов в крови  $18 \cdot 10^9 / \text{л}$ . СОЭ – 20 мм/ч. В области флюктуации произведен разрез. Выделилось 10 мл желтозеленоватой жидкости. При ее лабораторном исследовании отмечено: высокая плотность, содержание белка – 70,0 г/л, рН – 5,39, при микроскопии в ней обнаружено преобладание нейтрофильных лейкоцитов. Какой вид воспаления развился у больной? Назовите вид экссудата?

ҚАЗ: Наукас Т., 26 жаста, тері астына енгізген екпеден кейін он жақ нық аймағында 3-ші күні ауырсыну, қызару, ісіну пайда болғанын атап өтті. 7-ші күні ісіну мен ауырсыну күшейген. Қарап тексергенде: пальпация кезінде қабыну ошағындағы флюктуация анықталды. Қандағы лейкоциттердің саны  $18 \cdot 10^9 / \text{л}$ . ЭТЖ – 20 мм / сағ. Флюктуация аймағында кесінді жасалды. 10 мл сары-жасыл түсті сұйықтық шығарылды. Оның зертханалық зерттеуінде: жоғары тығыздықта, яғруыз мөлшері – 70,0 г / л, рН – 5,39, микроскопия карағанда нейтрофильді лейкоциттердің басымдылығы анықталды. Наукаста қабынудың қай түрі дамыды? Экссудаттың түрі қандай?



@ssmku



semeymedicaluniversity



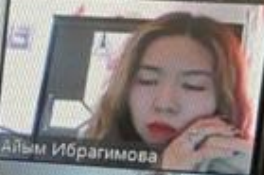
SSMUofficial



ssmku



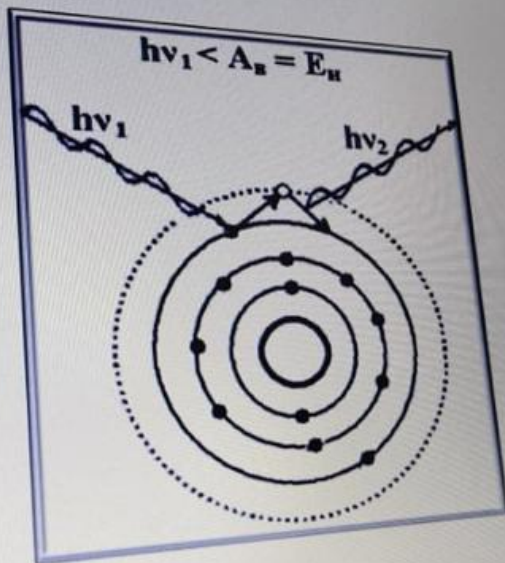
SemeyStateMedi



**Экссудативное воспаление  
Гнойный экссудат**

## 10 Биофизика

SMU

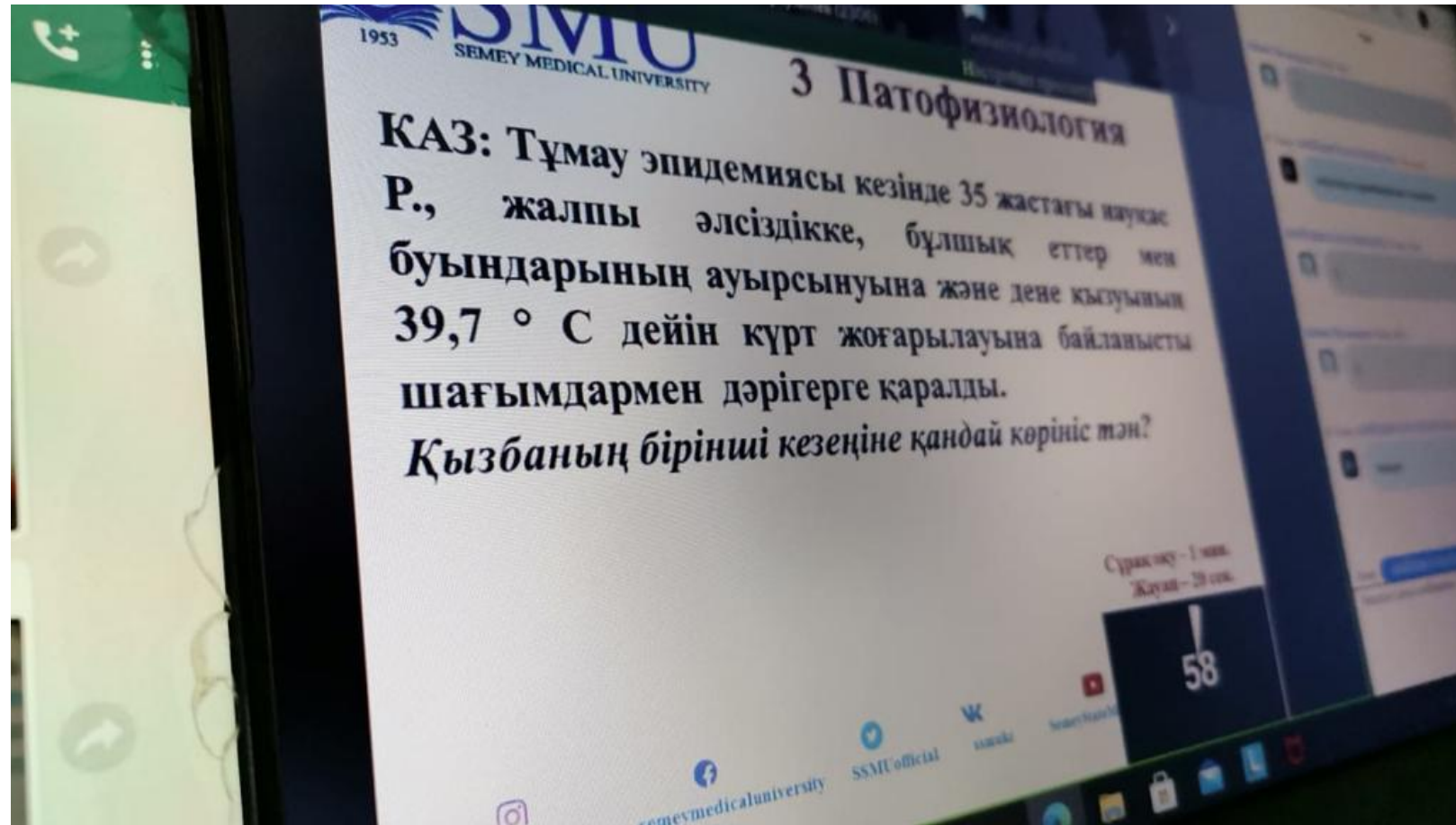


КАЗ: Осындай әсерлесу кезінде рентген сәулесімен және затпен не болады?

Сұрақ оқу - 1 мин.  
Жауап - 20 сек.

60

**Когерентное рассеяние**



**Высокая температура**



## 2 Патофизиология

РУС: Врач скорой помощи осматривал водолаза, который предъявлял жалобы на слабость, тошнота, головокружение, боли в суставах и мышцах, снижение зрения. Со слов водолаза вышеописанные жалобы появились у него после подъема с глубины 17 метров.

Какой патогенетический фактор играет ведущую роль в развитии кессонной болезни?

КАЗ: Жезел жәрдем дәрігері сүнгүіршіні карап тексерді. Ол әлсіздікке, жүрек айнуына, басымын айналтуына, буындар мен бұлшықеттерінің ауырсынуына, көру қабілетінің төмендеуіне шағымданды. Сүнгүіршінің айтуынша, жоғарыдағы шағымдар ол 17 метр тереңдіктен көтерілгеннен кейін пайда болған. Кессон ауруының дамуында қандай патогенетикалық фактор жетекші рөл атқарады?

Чат

От мені Айжан Мұсапирова: Личное сообщение

серозды

От Айжан Мұсапирова қолы Бсе:

2

Diana Sankaibaeva 2306

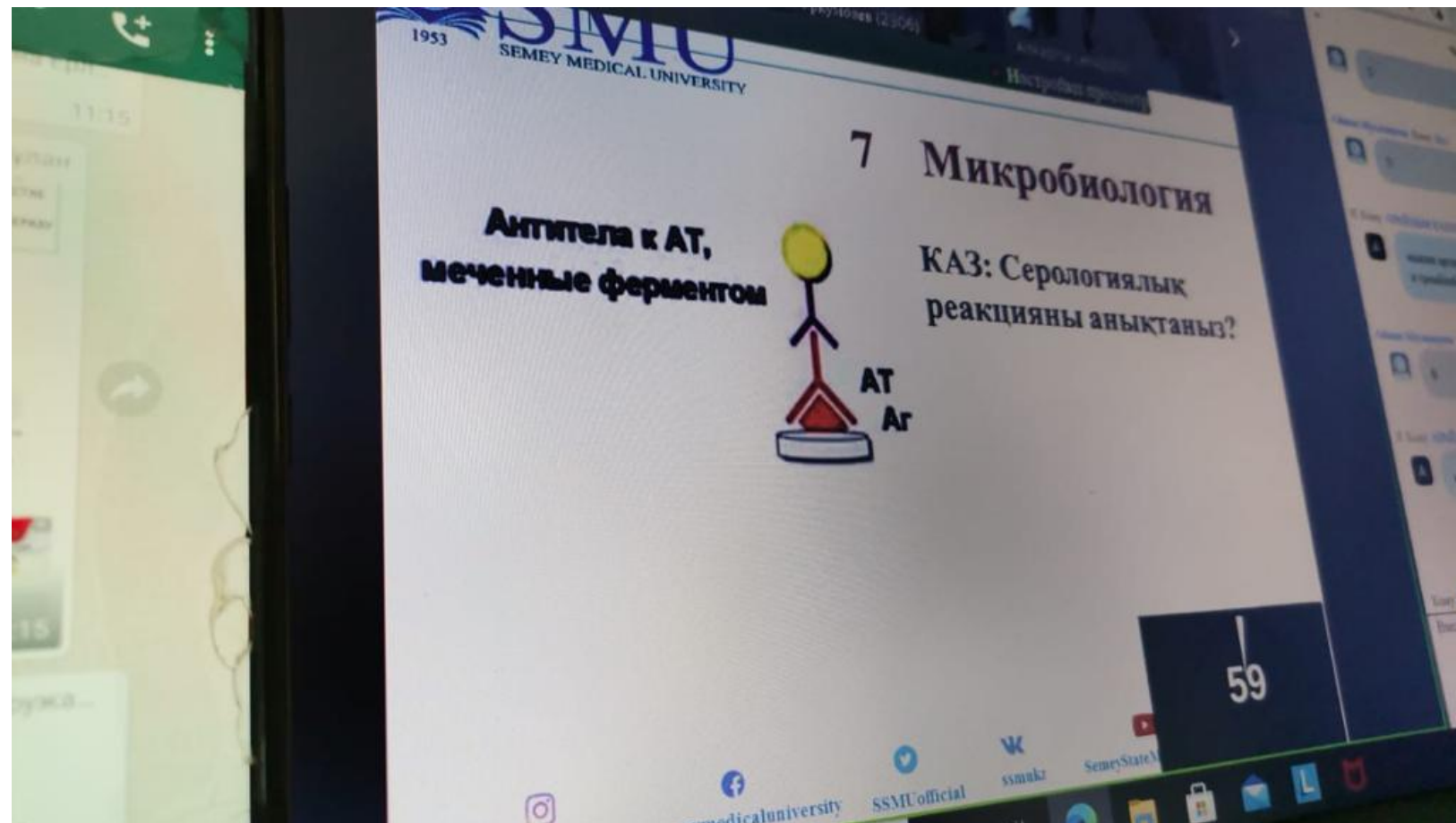
Айым Ибрагимова

Мыктыбаева Аяжан 24...

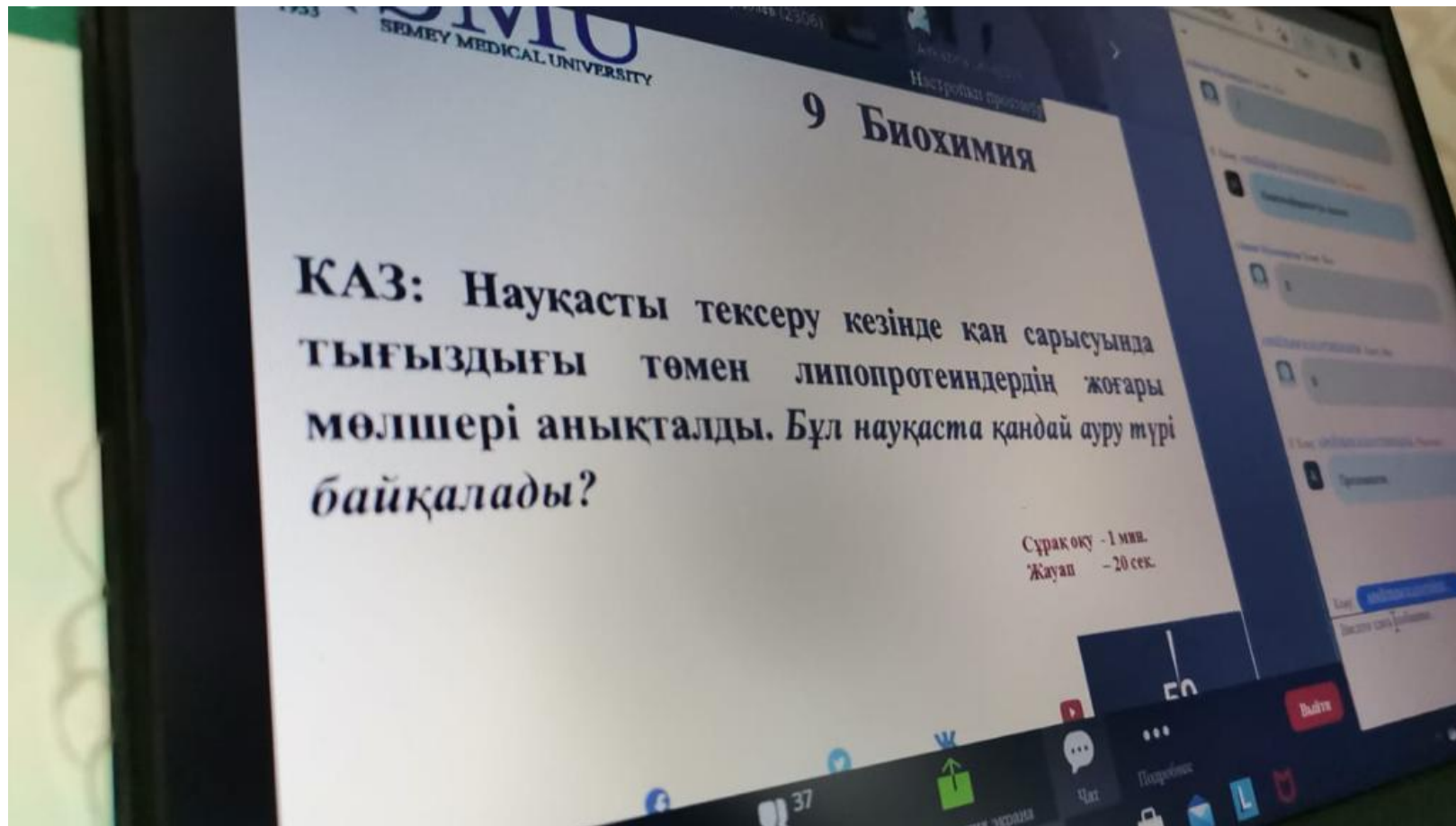
Abylai Altaev

Айжан Мусапи...

Барометрическое давление

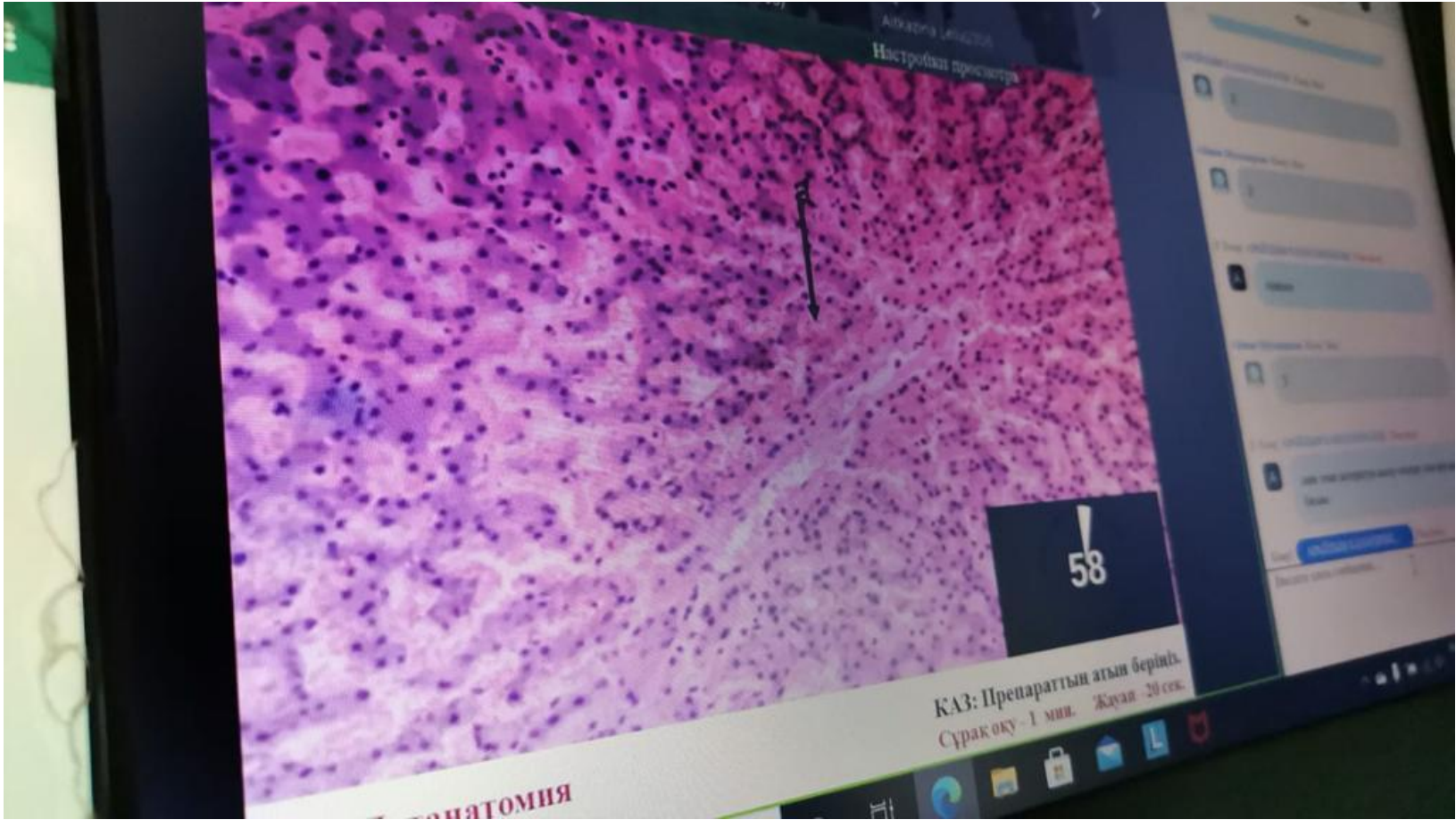


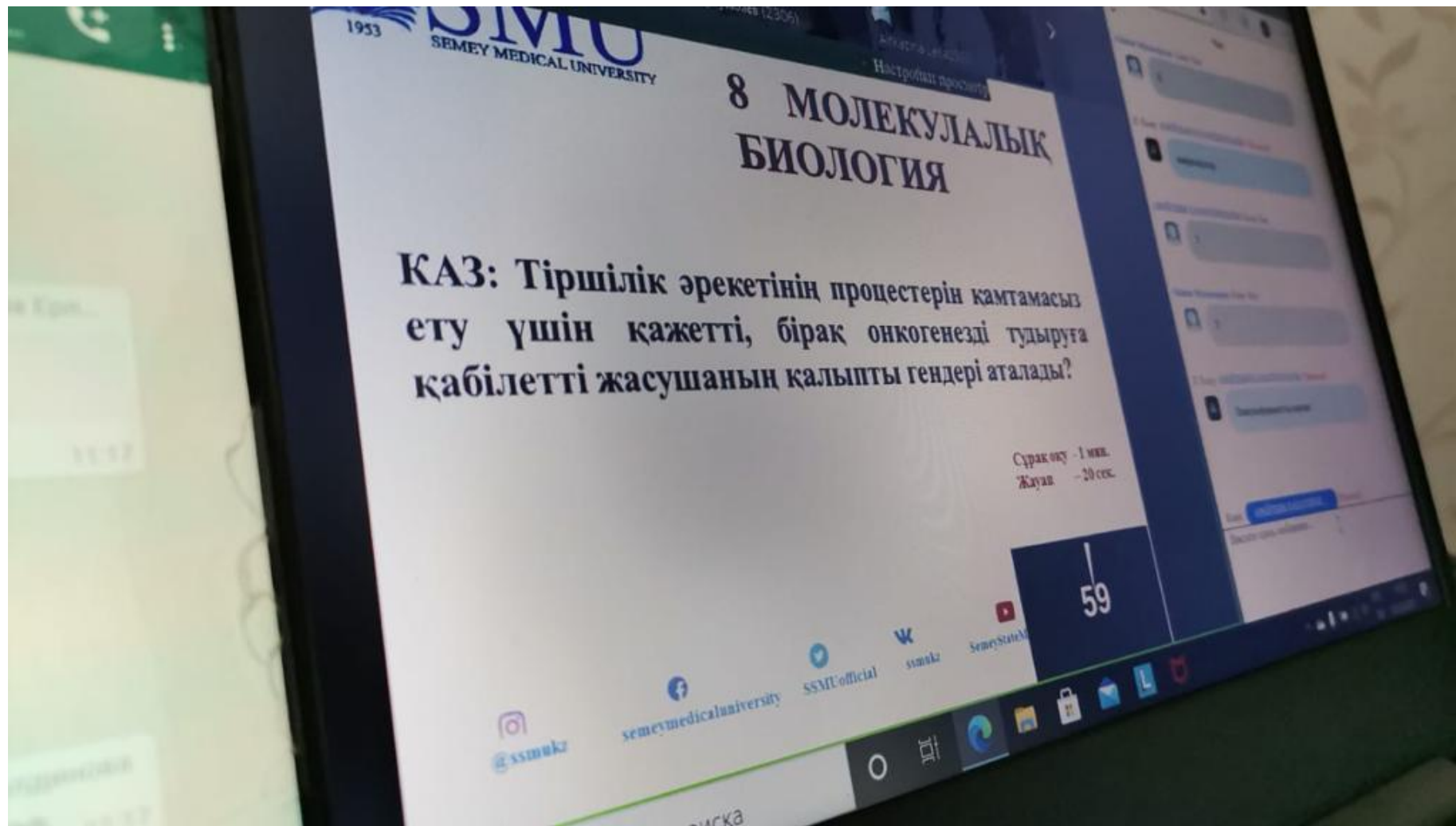
**Непрямой  
иммуноферментный**



**Атеросклероз**

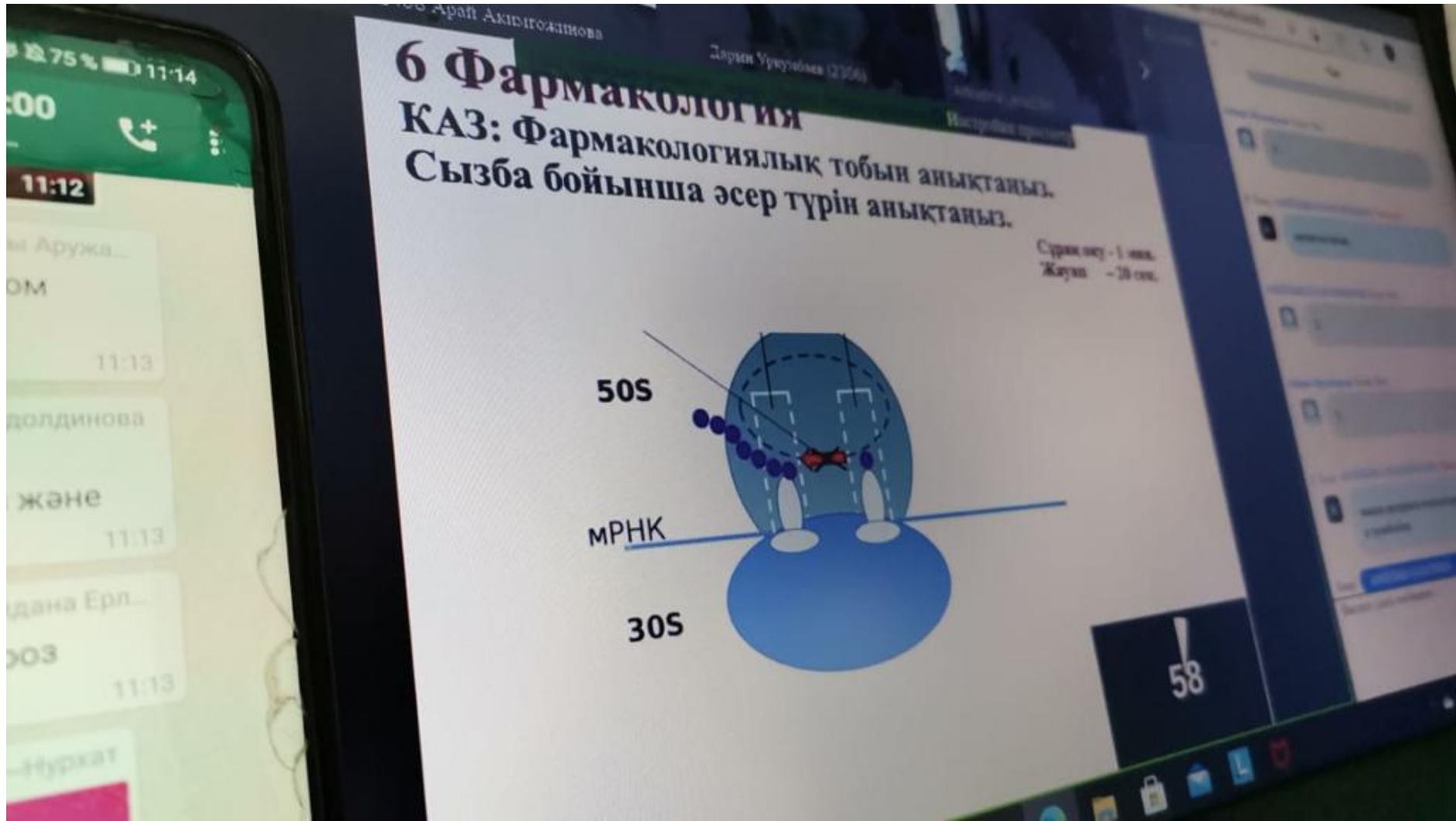




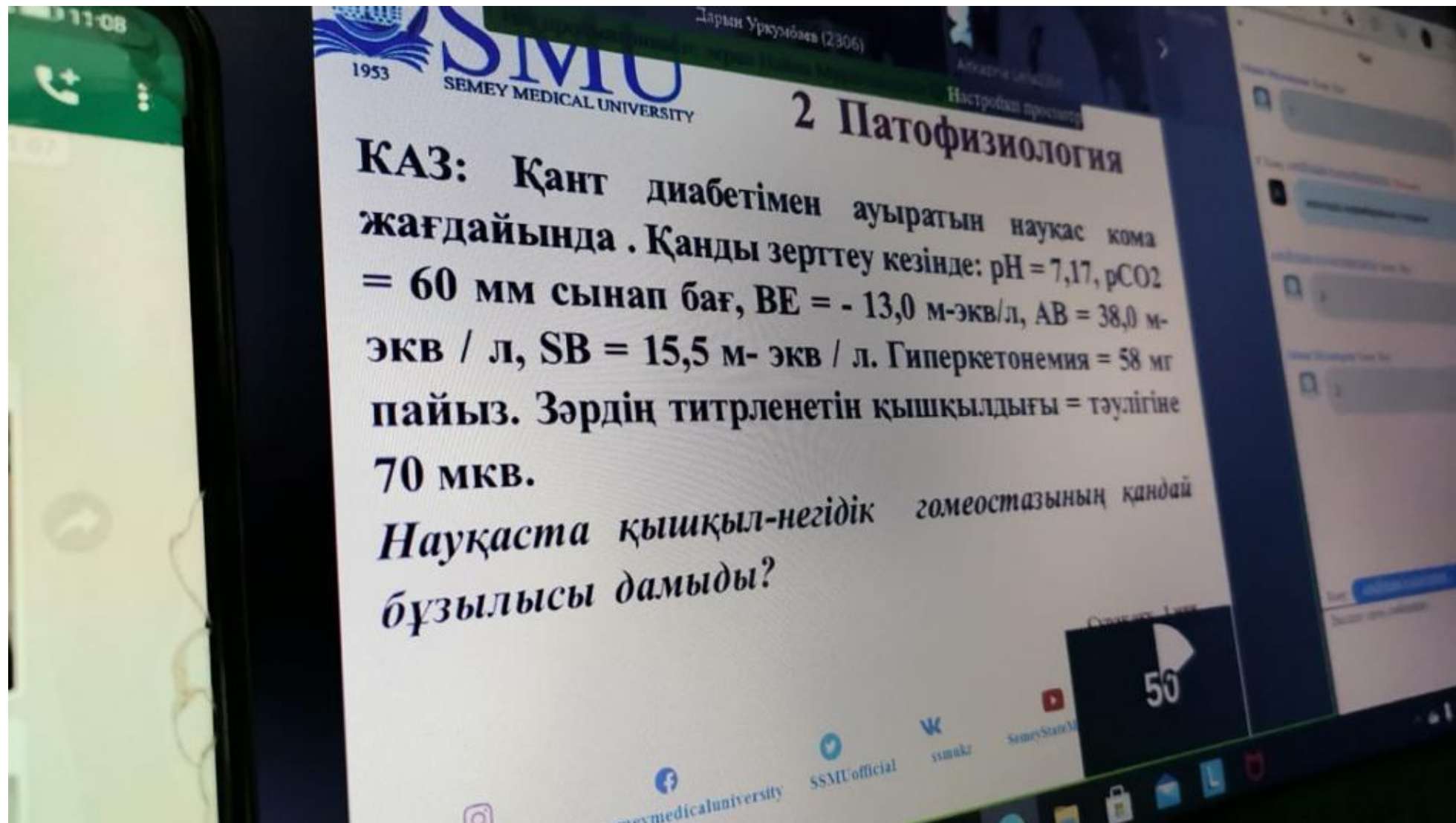


**протоонкоген**





макролиды



**Ацидоз и гиперкапния**

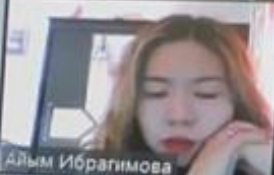
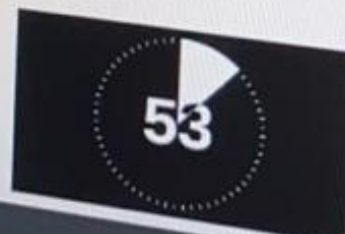
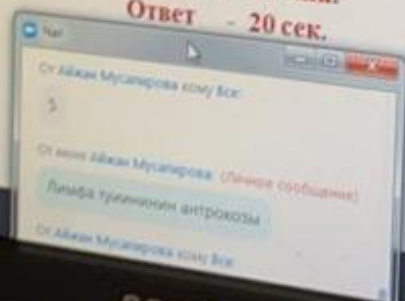
## 6 Фармакология

Сопоставьте противогрибковые препараты.  
Зенге карсы препараттарды жұптастыр.

Системного применения. Жүйелі қолдану.  
Местного применения. Жергілікті қолдану.

Флуконазол  
Тербинафин  
Клотримазол  
Кетоконазол

Просмотр - 1 мин.  
Ответ - 20 сек.

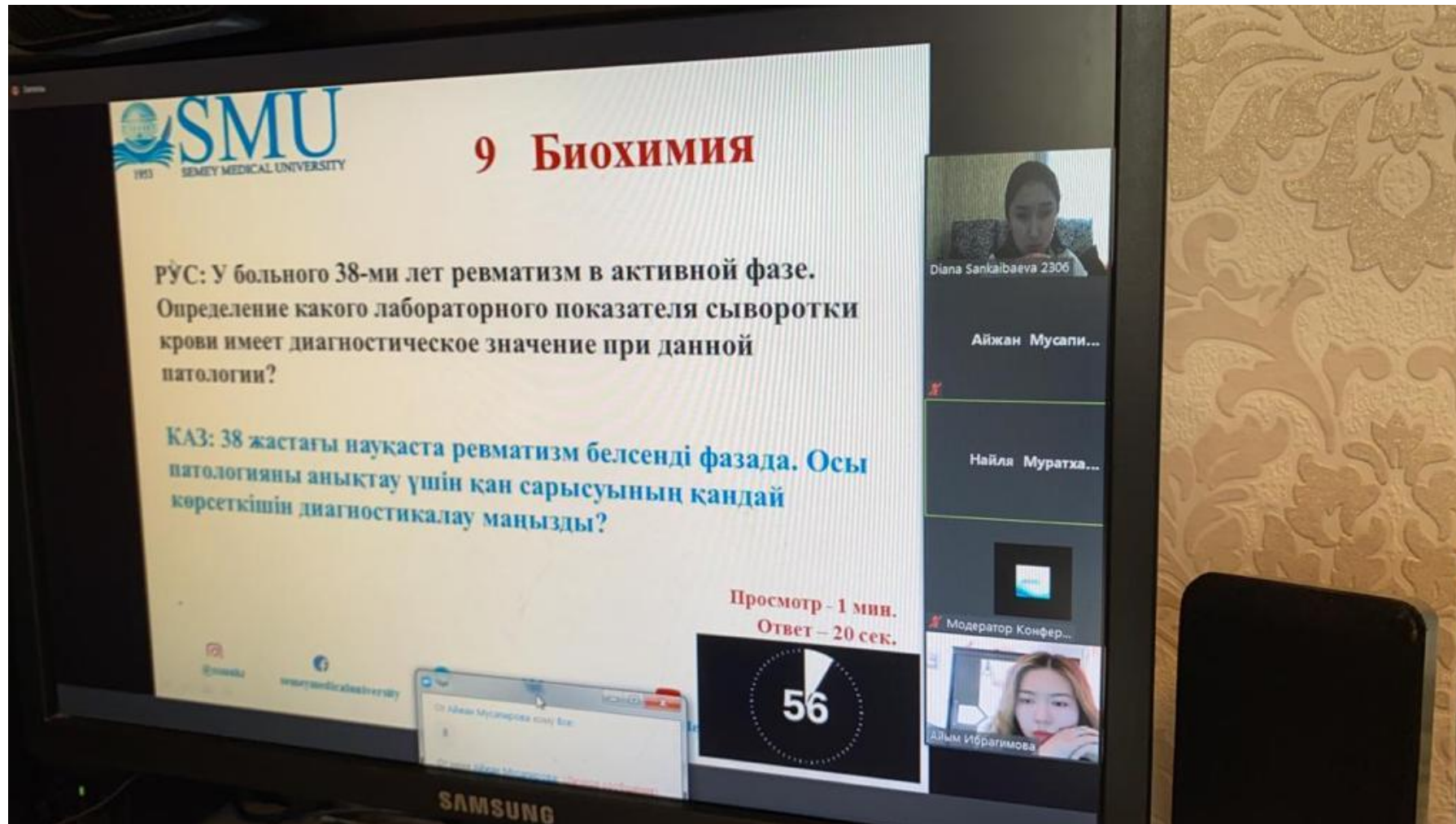


Айжан Мусали...

Найла Муратха...

**Местное применение: Тербинафин и Клотримазол**





**C реактивный белок**

**SMU**  
SEMAY MEDICAL UNIVERSITY

## 8 МОЛЕКУЛАЛЫҚ БИОЛОГИЯ

РУС: На Ближнем Востоке употребление в пищу «конских бобов» вызывает гемолитический криз у людей с недостаточностью глюкозо-6-фосфатдегидрогеназы (Г-6-ФДГ), как называется эта болезнь?

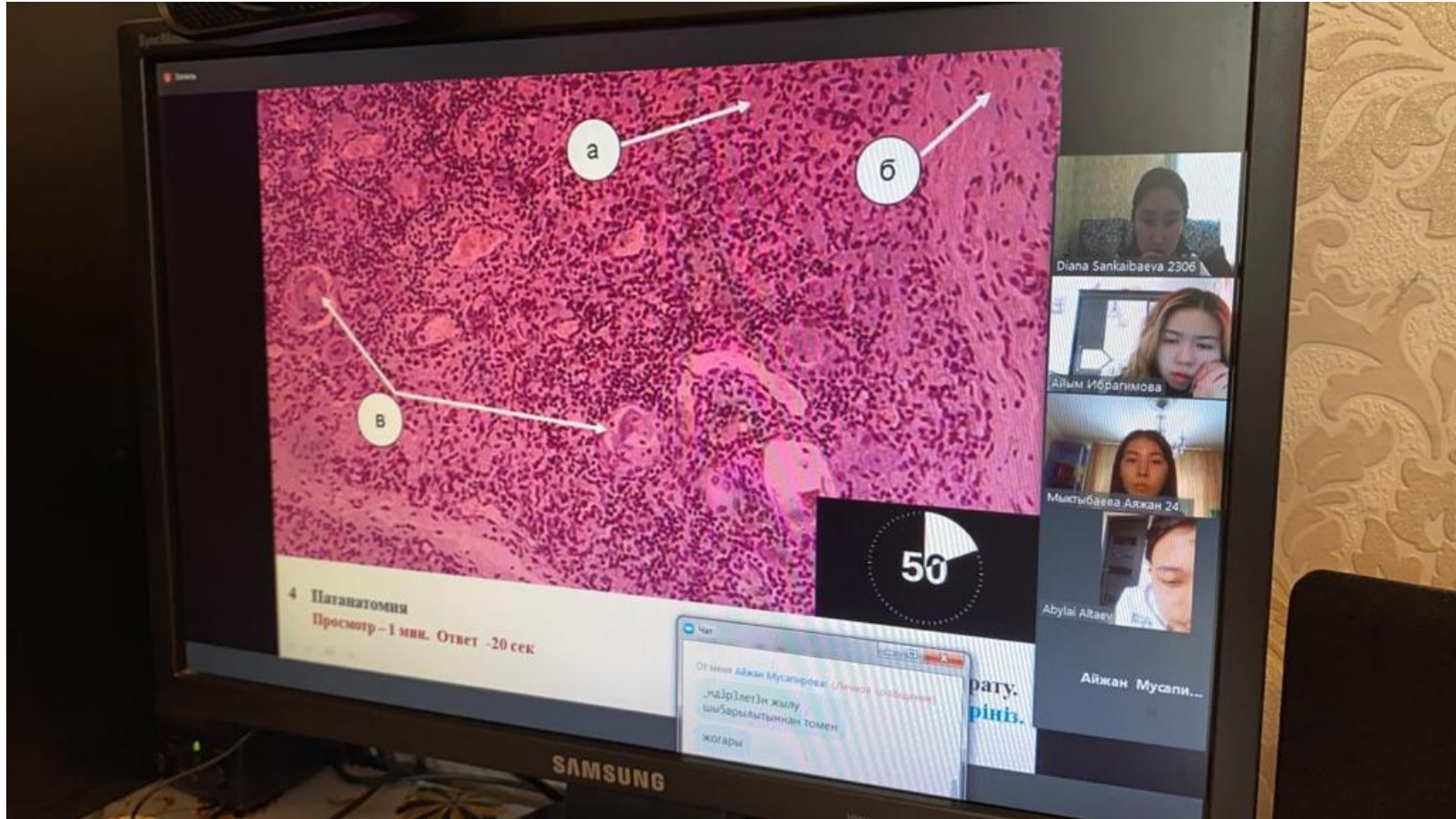
КАЗ: Таяу Шығыста «ат бұршағын» тамаққа қолдану адамдарда гемолитикалық криз глюкоза-6-фосфатдегидрогеназа (Г-6-ФДГ) жетіспеушілігін тудырады, бұл ауру қалай аталады?

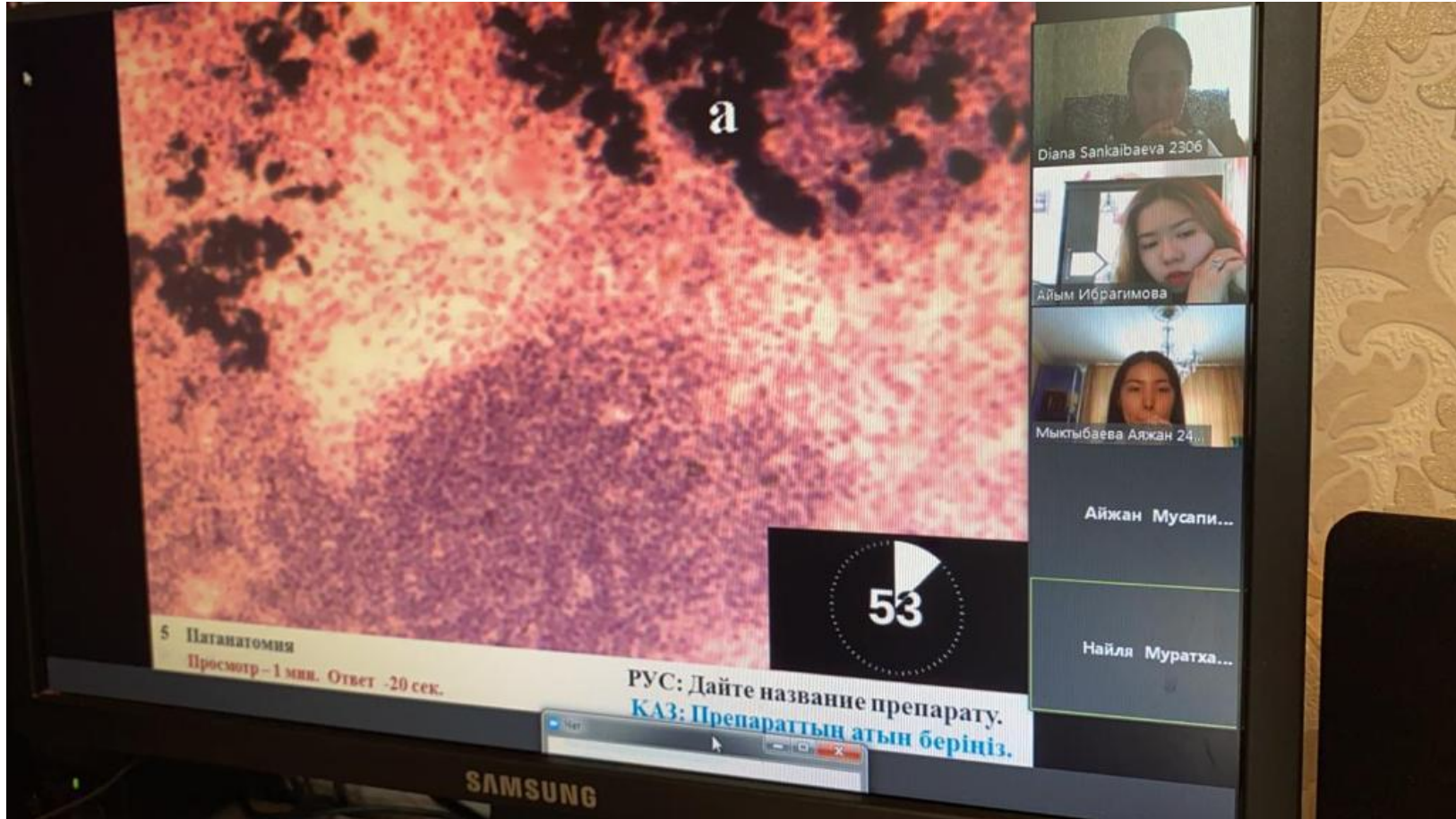
55

Participants: Diana Sankaibaeva 2306, Айжан Мусали..., Найля Муратха..., Ильдербаева Г..., Модератор Конфер...

# Болезнь Фавизм







а

53

5 Патанатомия  
Просмотр - 1 млн. Ответ - 20 сек.

РУС: Дайте название препарату.  
КАЗ: Препараттың атын беріңіз.

Diana Sankaibaeva 2306

Айым Ибрагимова

Мыктыбаева Аляжан 24...

Айжан Мусали...

Найля Муратха...

SAMSUNG

**SMU**  
SEMEY MEDICAL UNIVERSITY

## 7 Микробиология

РУС: Определите метод идентификации вируса.  
КАЗ: Вирусты идентификациялау әдісін анықтыңыз.

клетка

Просмотр - 1 мин.  
Ответ - 30 сек

50

Модератор Конферен...

Diana Sankaibaeva 2306

Мыктыбаева Алжан 24...

Айжан Мусали...

Найля Муратжа...

Реакция нейтрализации вирусов в культуре клеток



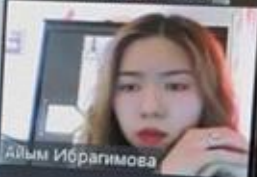
## 10 Биофизика



РУС: Какой вид поражения электрическим током изображен на рисунке?

КАЗ: Суретте электр тогымен жарақаттанудың қандай түрі көрсетілген?

58



Айжан Мусали...

Найля Муратха...

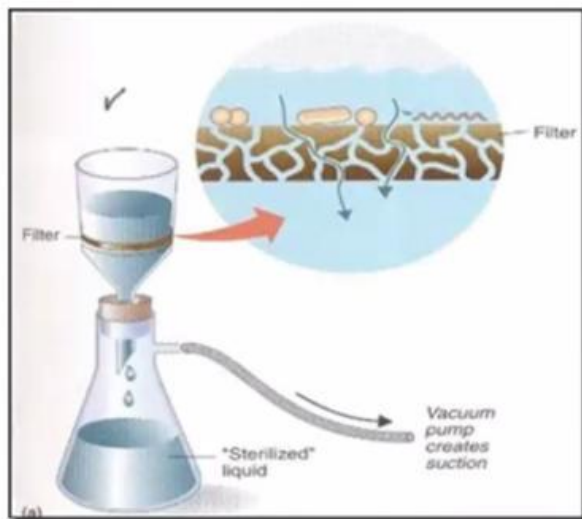


Модератор Конфер...

# Электрический ожог



## 7 Микробиология



RU: Определите метод стерилизации.



Просмотр - 1 мин.

Ответ Активация: 20 сек.

Чтобы активировать ответ, перейдите в раздел "Параметры".



@ssmukz



semeymedicaluniversity



SSMUofficial



ssmukz

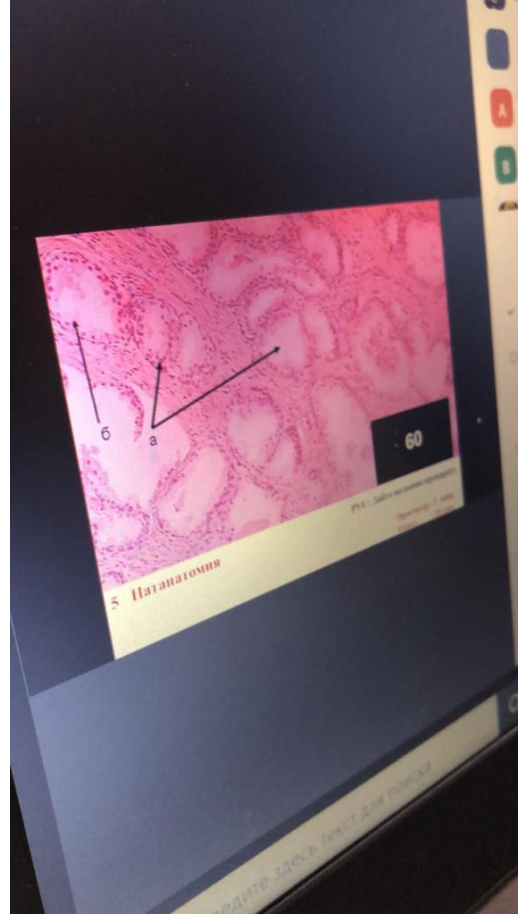


SemeyStateMedicalUni



www.ssmu.kz

# Фильтрация



Основной Экран Delvee

1953 **SMU**  
SEMEY MEDICAL UNIVERSITY

## 3 Патология

РУС: К врачу – хирургу обратился больной С., 55 л., страдающий облитерирующим эндоартериитом, с жалобами на боли в правой стопе. При осмотре правая стопа очень бледная и холодная на ощупь.

*Какое нарушение периферического кровообращения развилось у пациента?*

59

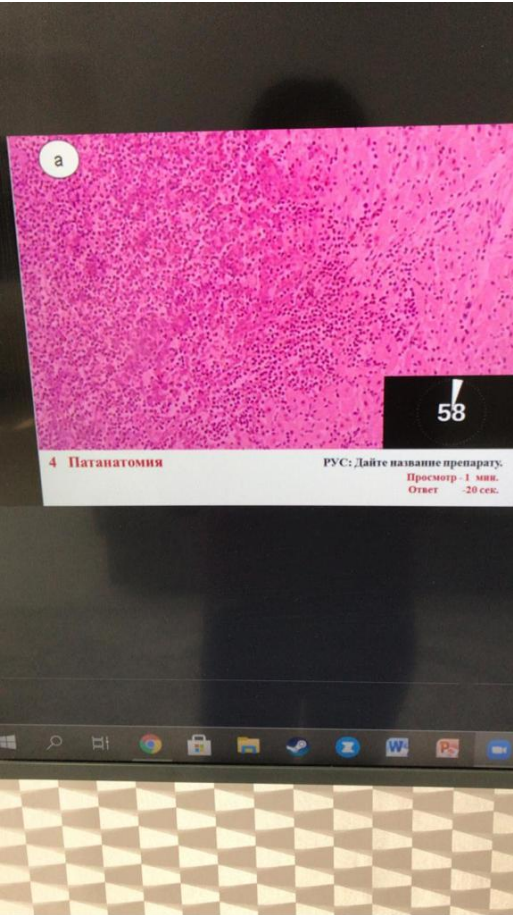
Просмотр - 1 мин.  
Ответ - 20 сек.

@ssmukz semeymedicaluniversity SSMUofficial ssmukz SemeyStateMedicalUni www.ssmu.kz

Активация Windows

е раздел "Параметры".

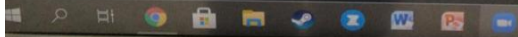
**Ишемия ?**



4 Патанатомия

РУС: Дайте название препарату.

Просмотр - 1 мин.  
Ответ - 20 сек.

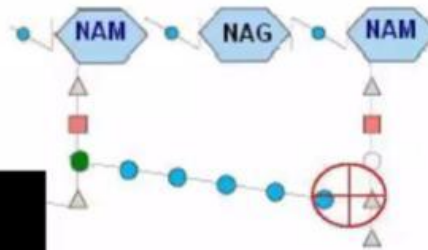




## 6 Фармакология

РУС: В картинке не завершен синтез пептидогликанов. Какой группе относится данный механизм? Определите тип действия.

Просмотр - 1 мин.  
Ответ - 20 сек.



60

# Бетталактамь

Запись

SMU  
1953 SEMEY MEDICAL UNIVERSITY

1 Патолофизиология

Говорит: Женис Какенович

**РУС:** При проведении медосмотра коллектива сотрудников авиакомпании у диспетчера Н. была выявлена гипергликемия (натощак 8,8 м.моль/л). При беседе с ним оказалось, что его беспокоит постоянная жажда, увеличение диуреза.

*Уменьшение синтеза какого гормона могло привести к развитию гипергликемии у пациента?*

57

Просмотр - 1 мин.  
Ответ - 20 сек.

@ssmukz semeymedicaluniversity SSMUofficial ssmukz SemeyStateMedicalUni www.ssmu.kz

Активация Windows  
Чтобы активировать Windows, перейдите в раздел "Параметры".

**Инсулин уменьшение**

**РУС:** При восхождении группы альпинистов на вершину Эвереста на высоте 6500 м над уровнем моря один из спортсменов потерял сознание. Вдыхание кислорода через маску улучшило его состояние и сознание восстановилось. Однако из-за слабости и судорог в мышцах он не смог продолжить восхождение и его транспортировали в базовый лагерь на высоте 3000 м над уровнем моря, где его состояние постепенно нормализовалось.

*Какова причина потери сознания у спортсмена?*

**60**

Просмотр - 1 мин.  
Ответ - 20 сек.

[@ssmukz](#)[semeymedicaluniversity](#)[SSMUofficial](#)[ssmukz](#)[SemeyStateMedicalUni](#)

Активация Windows

Чтобы активировать Windows, перейдите в раздел "Параметры".

[www.ssmu.kz](#)

# Из-за барометрического давления

## 10 Биофизика



РУС: Какое действие оказывает метод лечения изображенный на рисунке?

Просмотр - 1 мин.  
Ответ - 30 сек.

58

# Гальванизация



## 8 Генетика

**РУС: Археологи обнаружили тело мамонта во льду в зоне вечной мерзлоты. Возник вопрос - какова степень схожести ДНК мамонта и ДНК ныне живущих индийских слонов? Какой молекулярно-генетический метод вы бы предложили?**



**Просмотр - 1 мин.  
Ответ - 20 сек.**



Активация Windows  
Чтобы активировать Windows, перейдите в раздел "Параметры".  
[www.ssmu.kz](http://www.ssmu.kz)

ПЦР

## 9 Биохимия

РУС: К эндокринологу обратился больной М. с жалобами на похудение на 10 кг за 2 месяца, сердцебиение, пучеглазие. Для гиперсекреции какого гормона характерно данное нарушение энергетического гомеостаза?



Просмотр - 1 мин.  
Ответ - 20 сек.



@ssmukz



semeymedicaluniversity



SSMUofficial



ssmukz



SemeyStateMedicalUni



Активация Windows  
Чтобы активировать Windows, перейдите в раздел "Параметры".

www.ssmu.kz

# ТИРОКСИН

# Дригальский / газон

1953 **SMU**  
SEMEY MEDICAL UNIVERSITY

**7 Микробиология**

РУС: Определите метод посева.  
КАЗ: Себінді жасау әдісін анықтаңыз.

Говорит:



1

2

3

52

# У сцепленный

**SMU**  
1953 SEMEY MEDICAL UNIVERSITY

## 8 МОЛЕКУЛАЛЫК БИОЛОГИЯ

Говорит: Найля Мураткановна

**РУС:** В медико-генетическую консультацию обратилась супружеская пара, в которой у мужа наблюдается заболевание гипертрихоз, передаваемое только по мужской линии. Определите тип наследования болезни.

**КАЗ:** Ерлі-зайыштылар медициналык-генетикалык кеңеске жүгінді, күйеуінде тек ерлер линиясы арқылы берілетін гипертрихоз ауруы бакыланады. Аурудың тұқымқуалау типін анықтаңыз.

Просмотр: 1 мин

58

@ssmukz semeymedicaluniversity SSMUofficial ssmukz SemeyStateM



# Инсулиновый шок ?

## 2 Патофизиология

Говорит

**РУС:** Выйдя из дома, человек потерял сознание. Врач "скорой помощи" нашел в кармане книжку больного сахарным диабетом. Объективно: мышечный тонус повышен, кожные покровы влажные, пульс частый, напряженный. Периодически возникают судороги. Тонус глазных яблок повышен. АД -80/40 мм рт.ст. Врач ввёл необходимую дозу инсулина, однако состояние пациента ухудшилось. *Какая патология развилась у больного?*

**КАЗ:** Үйден шыққаннан кейін адам есінен танып қалды. Жедел жәрдем дәрігері қалтасынан науқастың диабеттік кітабын тапты. Объективті: бұлшықет тонусы жоғарылаған, терісі ылғалды, пульс жиі және күшейтілген. Тырысулар мезгіл-мезгіл пайда болады. Көз алмасының тонусы жоғарылаған. АҚ -80/40 мм с.б. Дәрігер инсулиннің қажетті мөлшерін енгізді, бірақ науқастың жағдайы нашарлады. *Науқаста қандай патология дамыды?*

# супероксиддисмутаза

**SMU**  
1953 SEMEY MEDICAL UNIVERSITY

## 9 Биохимия

Говорит: Найла Муратжановна

**РУС:** В процессе метаболизма в организме человека образуются активные формы кислорода, в том числе супероксидный анион-радикал. С помощью какого фермента инактивируется этот анион?

**КАЗ:** Метаболизм процесінде адам ағзасында оттегінің белсенді формалары, соның ішінде супероксидті анион-радикалы түзіледі. Бұл анион қандай ферменттің көмегімен инактивацияланады?

@ssmukz semeymedicaluniversity SSMUofficial ssmukz SemeyStat

57

10:44 02.03.2021

# Цифра 1

10 Биофизика

SMU  
SARATKOL MEDICAL UNIVERSITY  
Говорит: Найла Муратжанова

180-275 нм – коротковолновое излучение; 180-275 нм – қысқа толқынды; 180-275 nm - shortwave radiation	275—320 нм — средневолновое излучение; 275-320 нм- орташа толқын ұзындықты; 275-320 nm - medium wave radiation	320-400 nm - long-wave radiation; 320-400 нм- ұзын толқынды; 320-400 nm - long-wave radiation
1	2	3

РУС: Укажите цифру, которой обозначено ультрафиолетовое излучение оказывающее антирахитическое действие?

КАЗ: Қандай санмен берілген ультракүлгін сәуленің рахитке қарсы әсері бар?

58

12:45  
02.01.2021



# Нестероидные противовоспалительные препараты классификация: производные кислот и некислотные

518141669

## 6 Фармакология

РУС: Назовите фармакологическую группу, характерно данной схеме. Напишите классификацию.

КАЗ: Сызбага сэйкес фармакологиялык топты атаңыз. Жиктелуиң жазыңыз.

Просмотр -1 мин.  
Ответ -20 сек.

The diagram illustrates the metabolic pathway of arachidonic acid. On the left, a flowchart shows Arachidonic acid (Арахидоновая кислота) being converted to Prostaglandins (Простагландины) by COX-1 and COX-2. COX inhibitors (ЦОГ ингибиторы) block this conversion. COX-1 leads to prostaglandins that regulate homeostatic functions (Гомеостатическая функция: ЖКТ, почки, эндотелий, тромбоциты). COX-2 leads to prostaglandins that cause inflammation (Воспаление) and pain (ЦНС, боль) in the GI tract (ЖКТ), kidneys (Почки), and endothelium (Эндотелий).

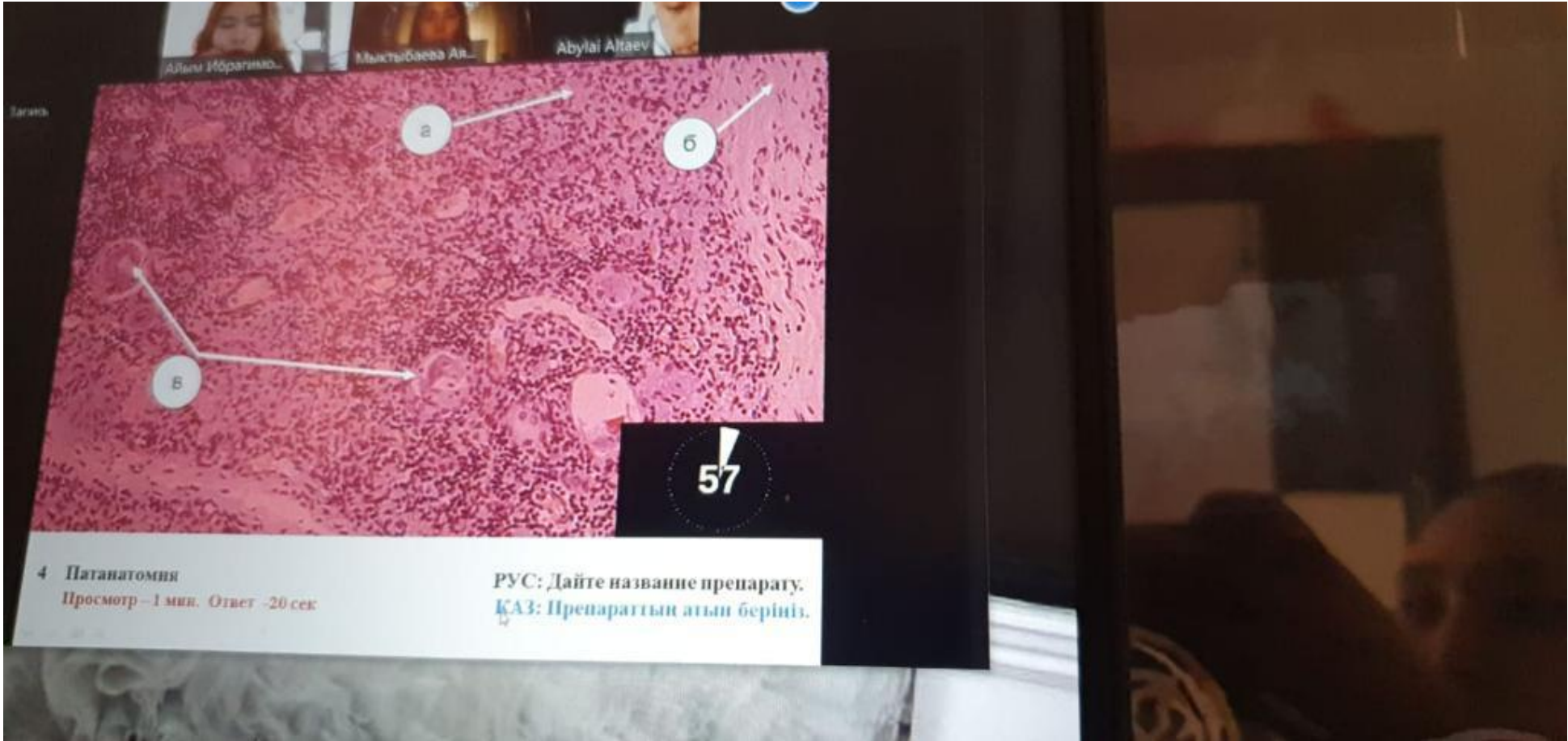
On the right, a biochemical pathway shows Cell membrane phospholipids being cleaved by Phospholipase A<sub>2</sub> into Arachidonic acid, triggered by physical, chemical, inflammatory, and/or mitogenic stimuli. Arachidonic acid is then converted to Prostaglandin G<sub>2</sub> by COX 1/2 (Prostaglandin G/H synthase). Prostaglandin G<sub>2</sub> is further converted to Prostaglandin H<sub>2</sub> by HOX. A red 'X' indicates inhibition of the COX 1/2 step.

57

Введите здесь текст для поиска

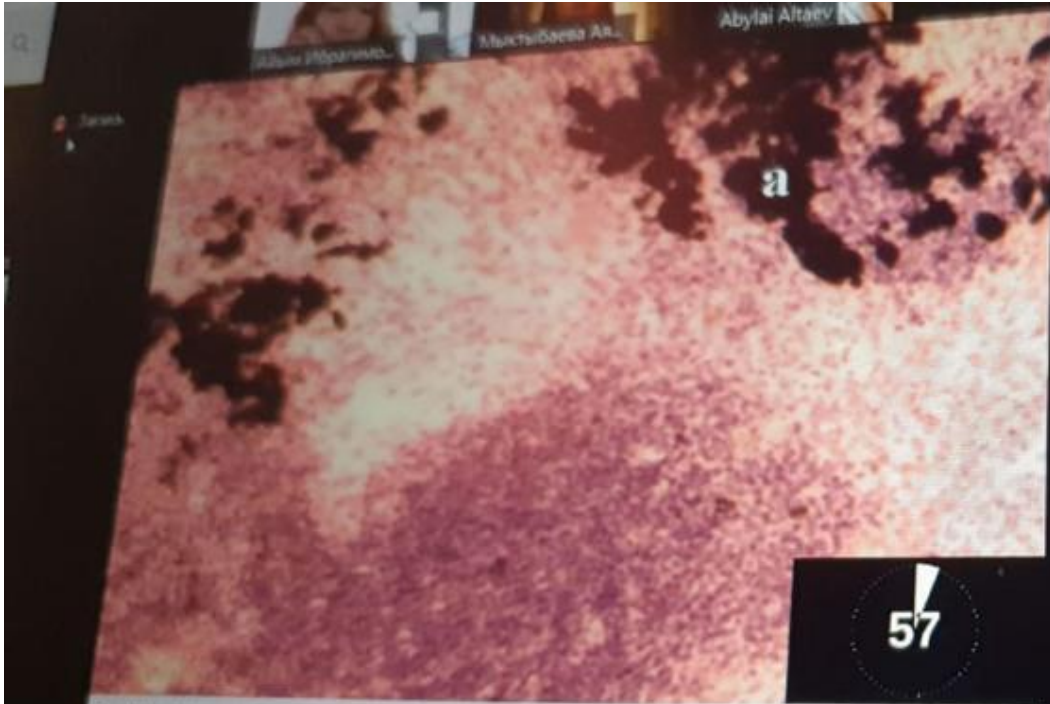
13:39 02.03.2021





4 Патанатомия  
Просмотр - 1 мин. Ответ - 20 сек.

РУС: Дайте название препарату.  
ҚАЗ: Препараттың атын беріңіз.



57

5 Патанатомия

Просмотр - 1 мин. Ответ - 20 сек.

РУС: Дайте название препарату.  
КАЗ: Препараттың атын беріңіз.

# Эриктильная фаза

518141669

1953 **SMU**  
SEMEY MEDICAL UNIVERSITY

## 1 Патифизиология

Говорит: Найля Муратжанова

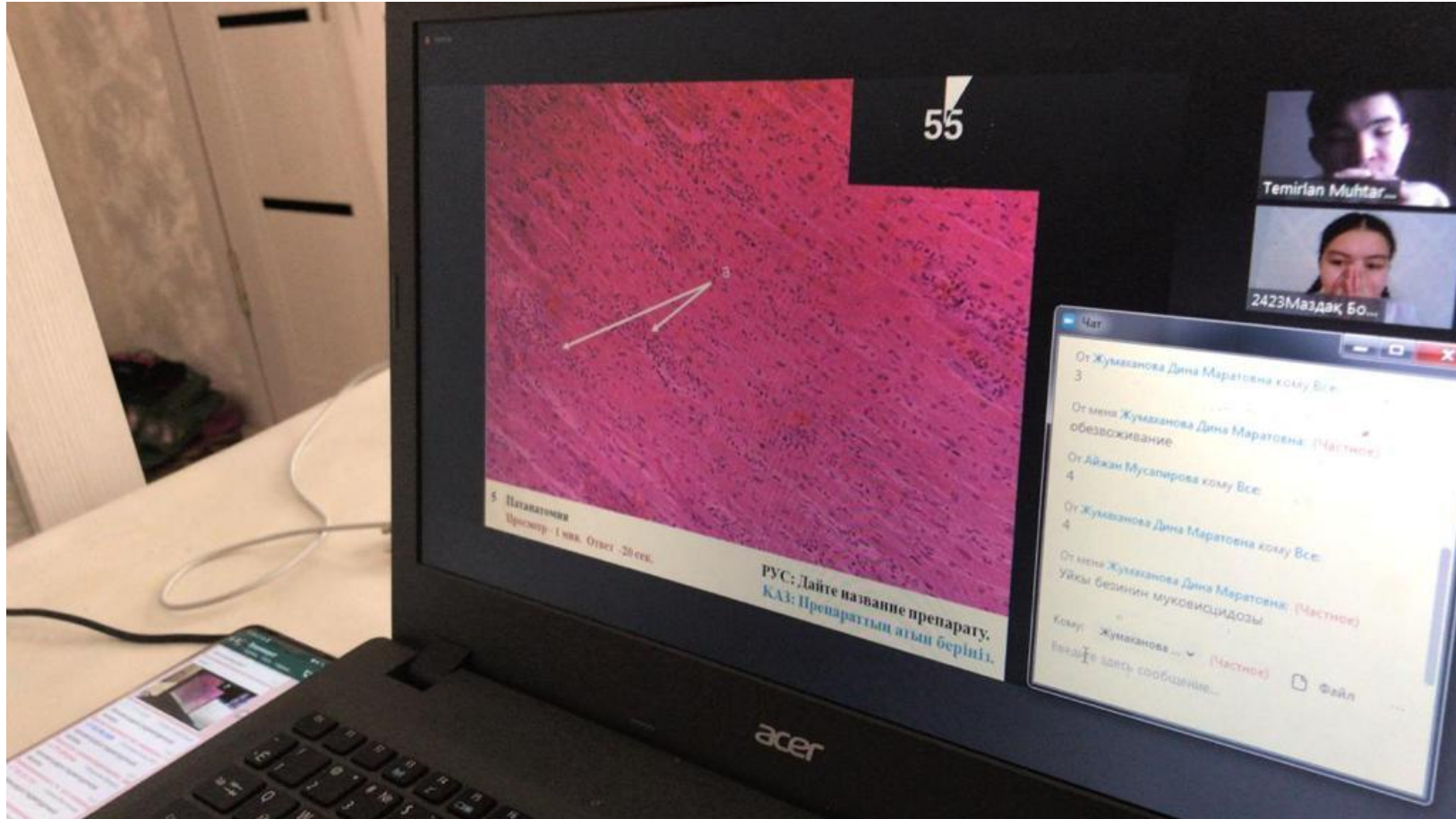
**РУС:** После дорожно-транспортного происшествия по скорой помощи был доставлен в клинику больной С., 36 лет, с переломами нижних конечностей и кровопотерей. Пациент находился в речевом и двигательном возбуждении. При осмотре: кожные покровы и видимые слизистые оболочки бледные, зрачки расширены, ладони холодные, дыхание частое, тахикардия. АД – 160/100 мм.рт.ст. *В какой фазе шока находится больной?*

**КАЗ:** Жол-көлік оқиғасынан кейін 36 жасар науқас С.-ны желдел жәрдем көлігімен, төменгі аяғындағы сынықтарымен және қан жоғалтумен емханаға жеткізді. Науқас сөйлеу және қозғалыс қозғыштық жағдайында болды. Қарап тексергенде: терісі және көрінетін шырышты кабаттары бозарған, қарашықтары кеңейген, алақандары салқын, тынысы жиі, тахикардия. АҚ - 160/100 мм с.б. *Науқас шоктың қай фазасында?*

Просмотр: 1 мин

55





55

Temirlan Muhtar...

2423Маздақ Бо...

5 Паталогиче  
Присоед - 1 мин. Ответ - 20 сек.

РУС: Дайте название препарату.  
КАЗ: Препараттың атын беріңізі.

Чат

От Жумханова Дина Маратовна кому Все: 3

От меня Жумханова Дина Маратовна: (Частное) обезвоживание

От Айжан Муспаирова кому Все: 4

От Жумханова Дина Маратовна кому Все: 4

От меня Жумханова Дина Маратовна: (Частное) Уйқы безинин муковидозы

Кому: Жумханова ... (Частное)

Бөксәтұр ұстаз, сообщения...

Файл