

Ленточнопильные станки



Вы можете использовать данное оформление для создания своих презентаций, но в своей презентации вы должны указать источник шаблона:

*Ранько Елена Алексеевна
учитель начальных классов
МАОУ лицей №21
г. Иваново*

Сайт: <http://pedsovet.su/>



- Ленточнопильные станки разделяются на следующие группы:
- - станки делительные с механизированной подачей
- - станки столярные с подачей вручную или съемным автоподатчиком
- - бревнопильные

- Ленточнопильные станки делительные могут быть вертикальные и горизонтальные, столярные - только вертикальные.



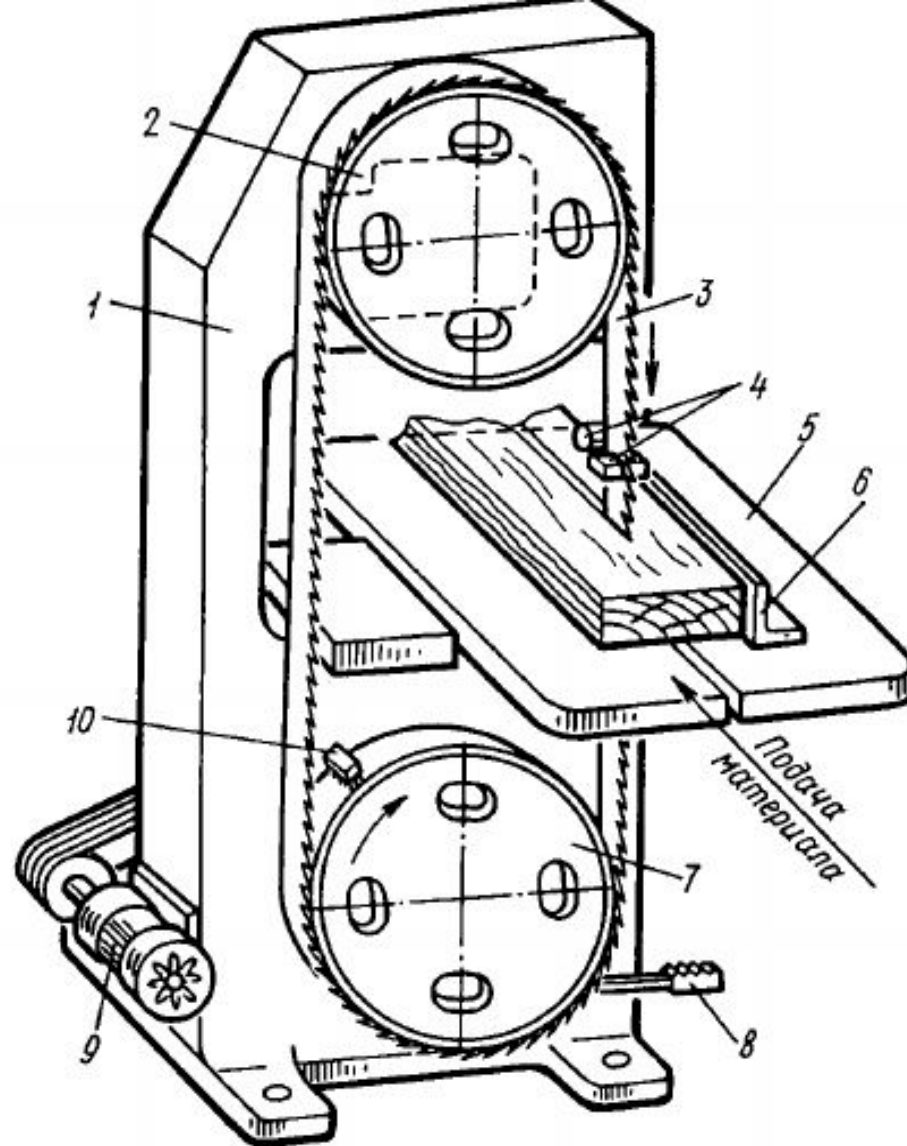
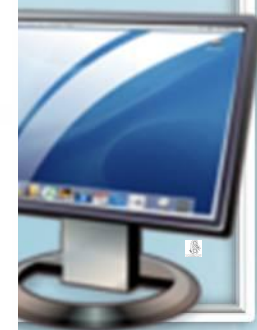


Рис. 5.17. Станок ленточнопильный столярный с ручной подачей
ЛС80-6С:

1 — станина; 2 — верхний неприводной шкив; 3 — пила; 4 — направляющее устройство; 5 — стол; 6 — направляющая линейка; 7 — приводной шкив; 8 — педаль тормоза; 9 — электродвигатель; 10 — щетка



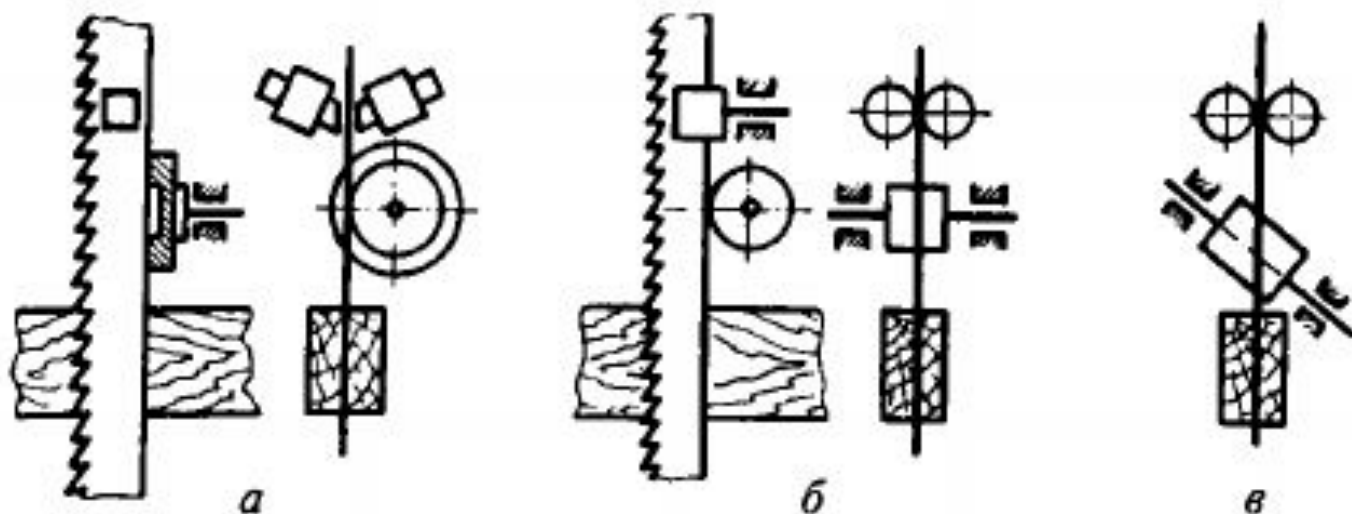


Рис. 5.19. Схемы направляющих устройств для рабочей (сбегающей) ветви ленточной пилы:

a — заднее дисковое и боковые, состоящие из неподвижных направляющих сухарей; *b* — оба упора роликовые; *v* — задний ролик с наклонной осью



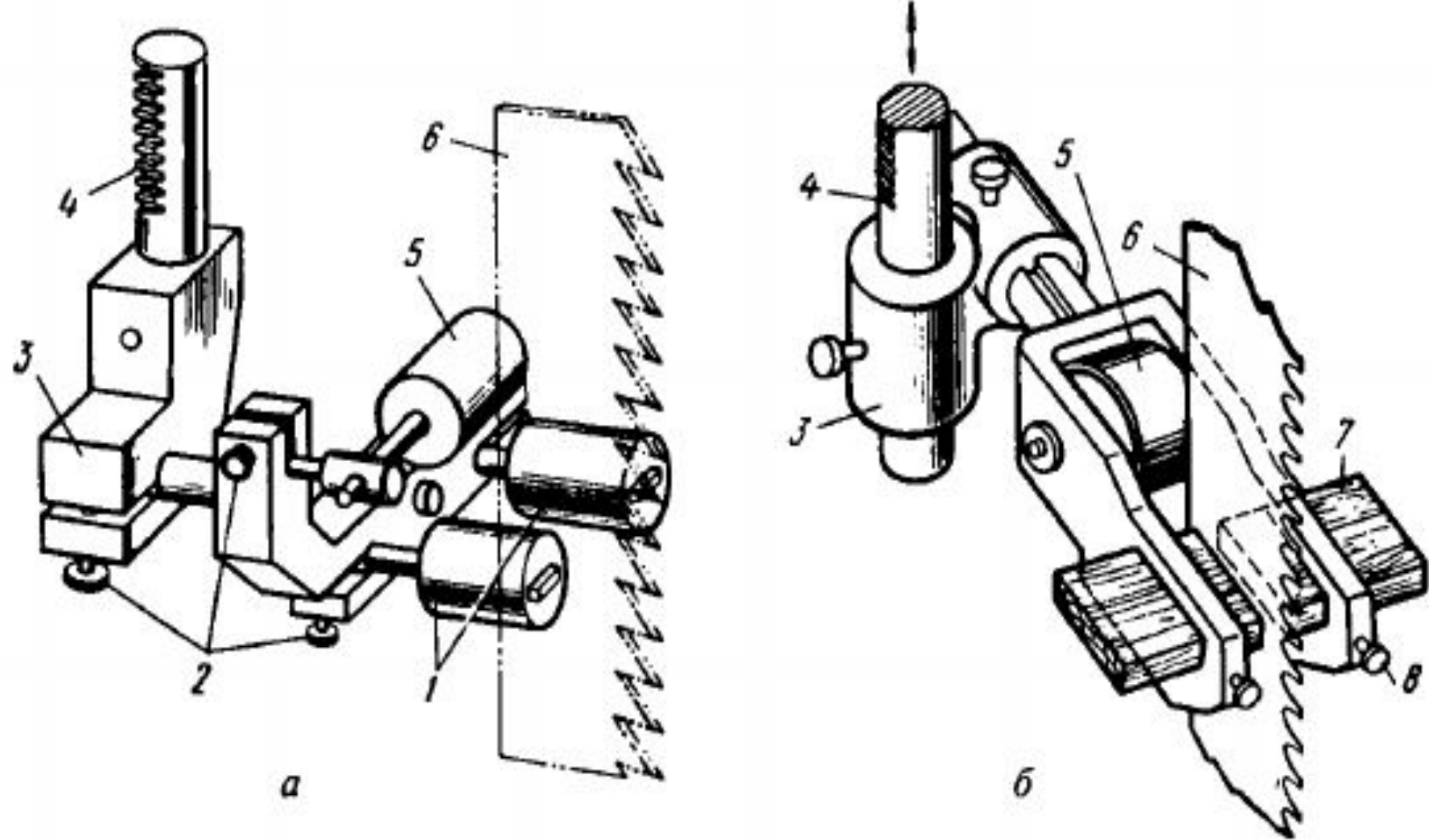


Рис. 5.20. Конструкция направляющего устройства ленточнопильного станка:

a — роликовое; *б* — скольжения; 1 — боковые ролики; 2 — фиксатор; 3 — державка; 4 — штанга; 5 — упорный ролик; 6 — пила; 7 — бобышка; 8 — винт крепления бобышки

- Наладка и работа на
• ленточнопильных столярных
станках



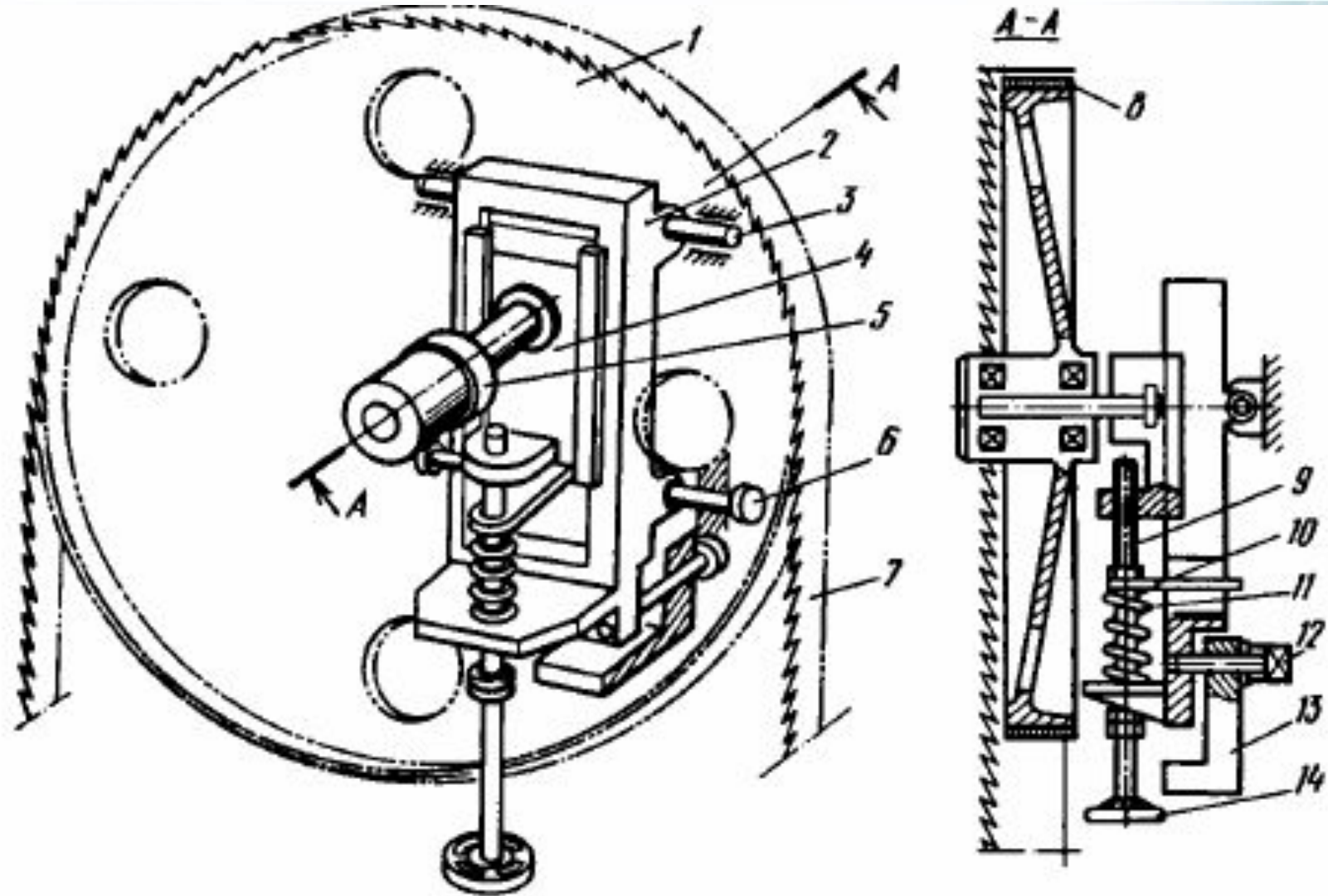


Рис. 5.18. Верхний шкив ленточнопильного станка:

1 — шкив; 2 — кронштейн; 3 — ось; 4 — ползун; 5 — ступица шкива; 6 — стопор; 7 — пила; 8 — бандаж; 9 — винт; 10 — рычаг; 11 — пружина; 12 — винт регулировки наклона шкива; 13 — станина; 14 — маховичок

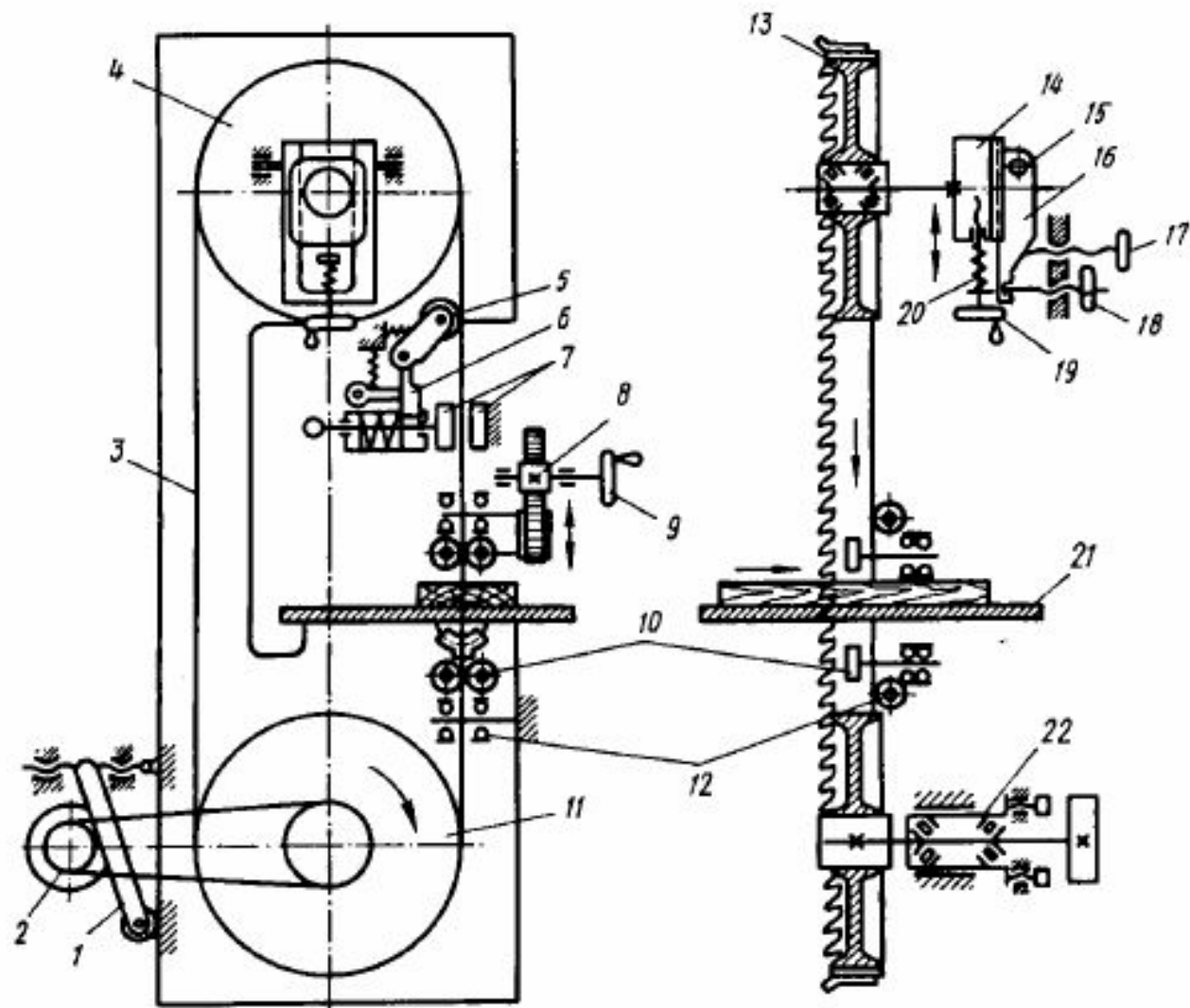


Рис. 5.22. Кинематическая схема столярного ленточнопильного станка ЛС80-6С:

1 — качающаяся плита; 2 — электродвигатель; 3 — ленточная пила; 4, 11 — шкивы; 5; 6; 7 — детали ловителя полотна; 8 — зубчато-реечная передача; 9 — маховичок; 10, 12 — ролики; 13 — бандаж; 14 — ползун; 15 — ось; 16 — кронштейн; 17, 18, 19 — маховички; 20 — пружина; 21 — стол; 22 — стакан



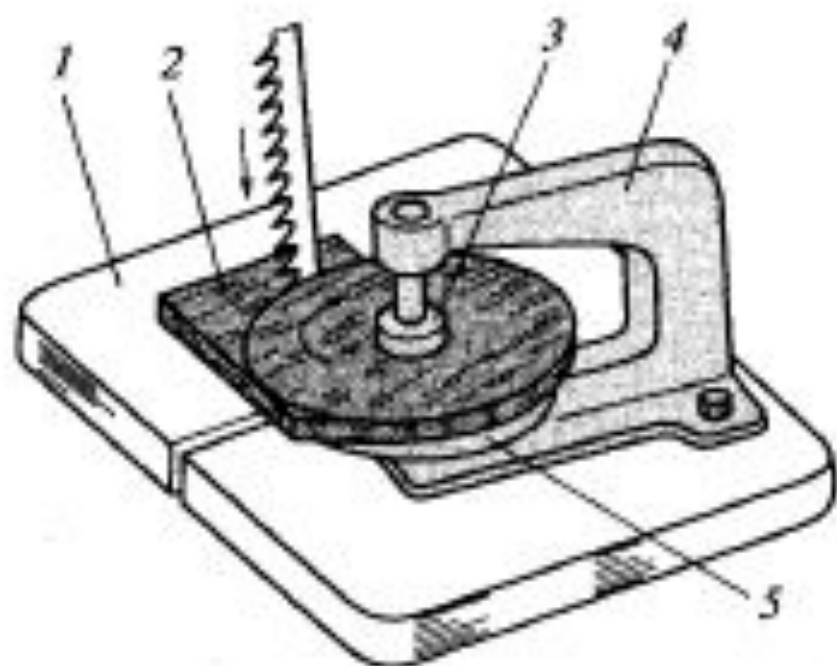


Рис. 10.5. Приспособление для выпиливания круглых деталей на ленточнопильном столярном станке:
 1 — стол; 2 — заготовка; 3 — зажимное устройство; 4 — скоба; 5 — диск

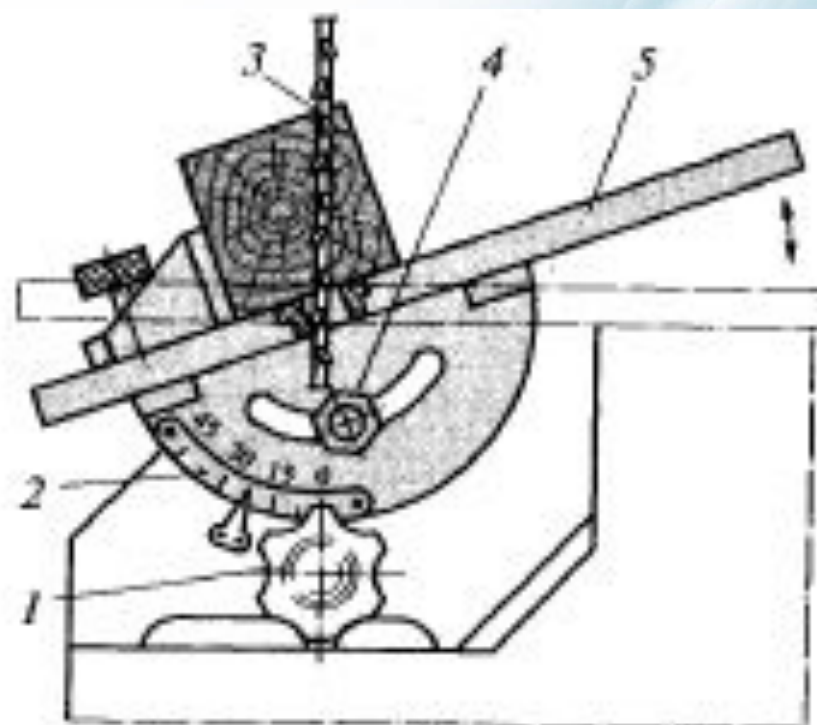


Рис. 10.6. Настройка стола ленточнопильного столярного станка:
 1 — маховичок; 2 — шкала; 3 — пила;
 4 — гайка; 5 — стол

