



ИСПОЛЬЗОВАНИЕ КРАЕВЕДЧЕСКОГО МАТЕРИАЛА НА УРОКАХ МАТЕМАТИКИ В НАЧАЛЬНОЙ ШКОЛЕ

**выполнила: Степанова Светлана группа
Н-318/3**

**Научный руководитель: Кузнецова Светлана
Викторовна**

ЗАЧЕМ КРАЕВЕДЕНИЕ НА УРОКАХ МАТЕМАТИКИ?



Математический диктант



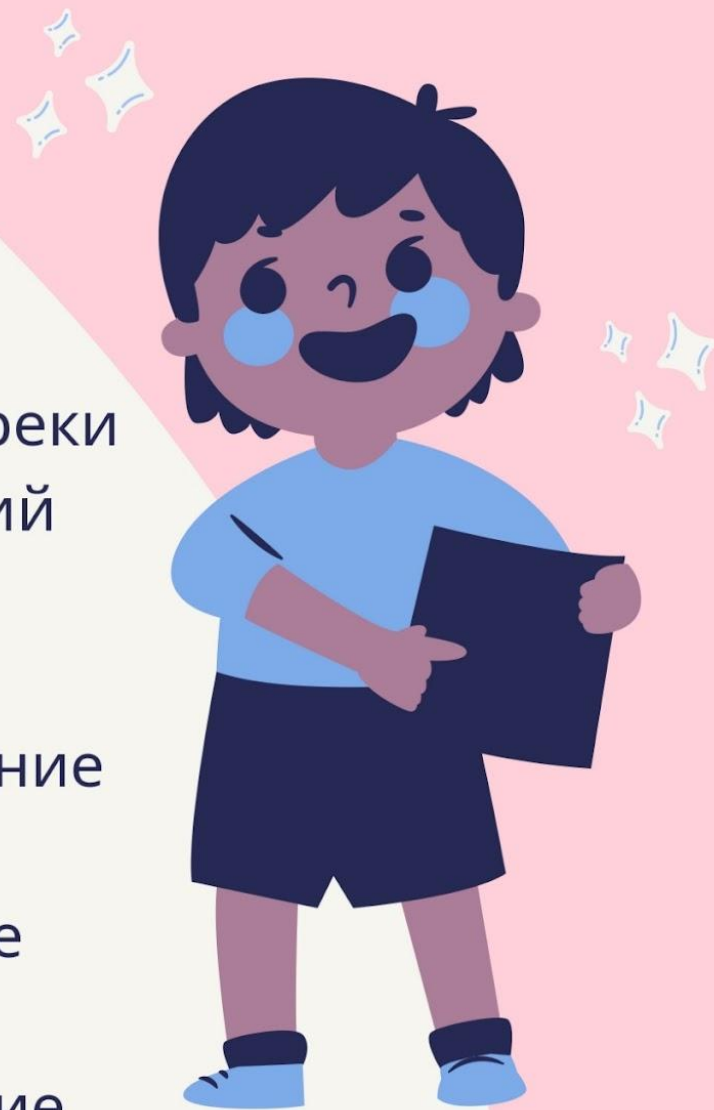
МАТЕМАТИЧЕСКИЙ ДИКТАНТ

Название города Иркутска произошло от названия реки Иркут, на которой в **1661** году был основан сибирский острог.

Иркутск - шестой по величине город Сибири с численностью населения **623 562** человека. Расстояние от Иркутска до Москвы составляет **5200** км

В Иркутске и смежной области насчитывается свыше **1000** памятников архитектуры, культуры и истории.

В этом году город Иркутск отпразднует свое **360**-летие.





Задача

За один будний день у скульптуры "Бабр" фотографируются 207 человек, а в выходной в 2 раза больше. Сколько людей фотографируются в выходной день? Сколько всего людей фотографируются за одну неделю?



Математика - это не просто сухие цифры и строгие формулы, но и очень интересный способ расширения кругозора, изучения родного края.

