

*Ведущая шина для
внедорожной спецификации*

301C

*Пришла на смену **LY717***

315/80R22.5 156/150K



Рисунок протектора



Орнамент боковины

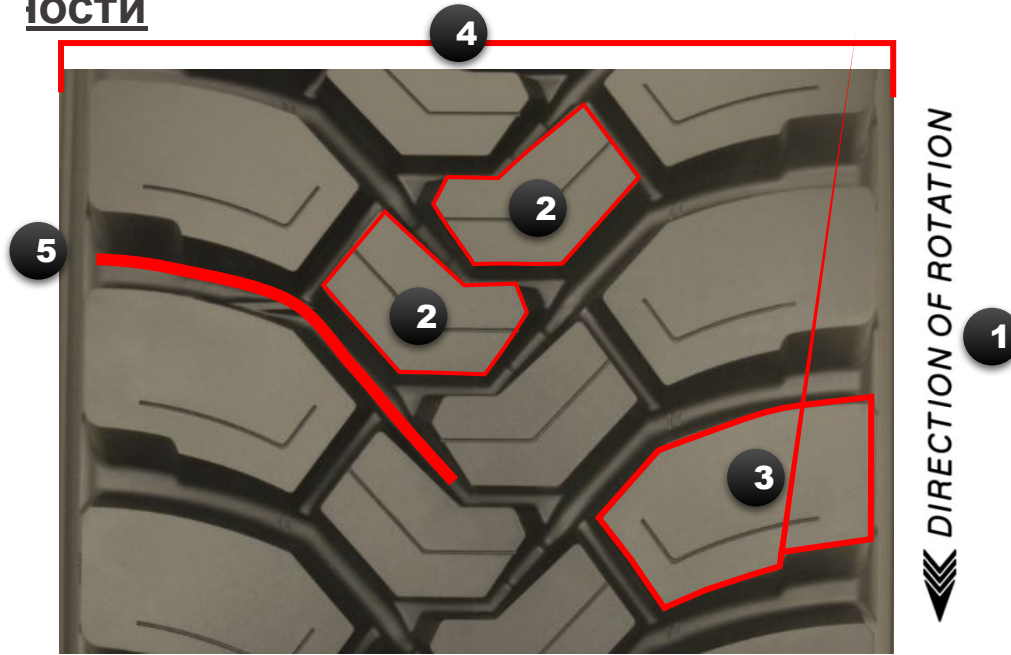




я шина для внедорожной спецификации

301C

ЮСТИ



- 1 Направленный рисунок** : улучшает сопротивление неравномерному износу и улучшает тяговые характеристики на грязи и снегу
- 2 Нераздельные блоки центрального ребра**
: Улучшает характеристики прямолинейного движения и долговечность шины
: неглубокие канавки обеспечивают оптимальные тяговые свойства
- 3 Дизайн блоков плечевой зоны** : оптимизированные края блоков повышают сцепление и проходимость на бездорожье
- 4 Сверх широкий протекор и глубокие канавки** : снижает застревание камней : Обеспечивает максимальную долговечность протектора в совокупности с тяговыми свойствами.
- 5 Увеличена поперечная канавка** : Обеспечивает тяговые свойства до полного износа шины

Диаграмма характеристик



301C

Улучшает эффективность руб/мм

Долговечность протектора

— 301C

— LY717



Комфорт в движении



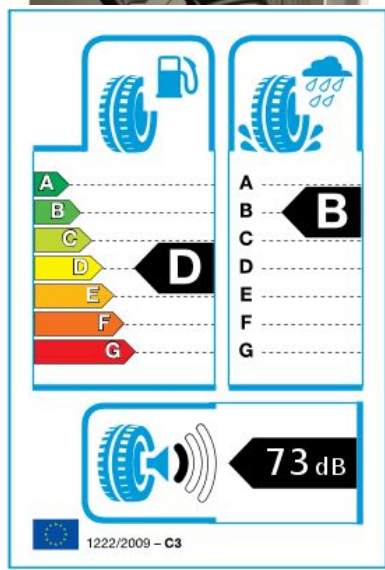
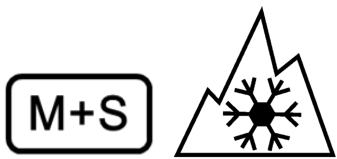
LY717

Маркировка

301C



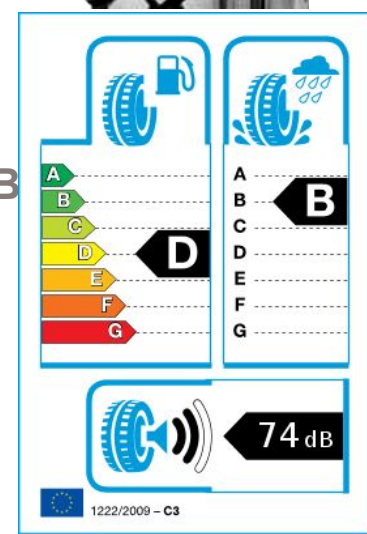
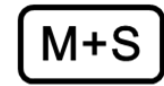
Сопротивление качению :D
 Сопротивление аквапланированию :B
 Внешний шум :73dB
 Class : 1 sound wave



LY717

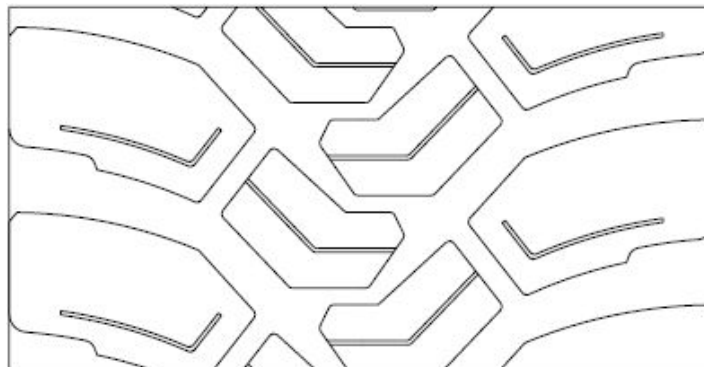


RR :D
 WET Grip :B
 External Noise :74dB
 Class : 2 sound wave

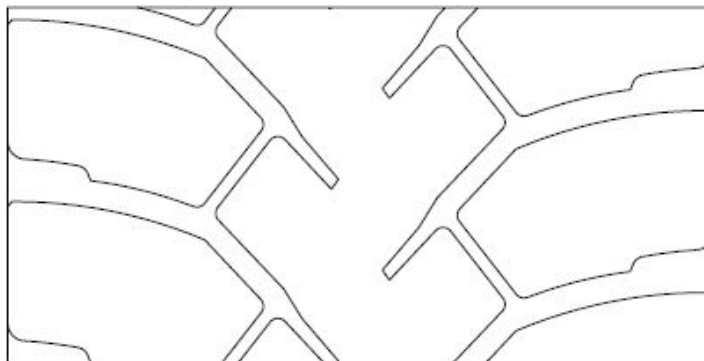


Нарезка протектора

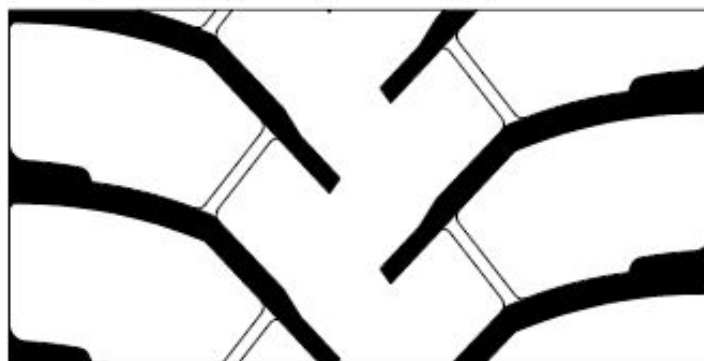
Новый протектор



Износ протектора
70%

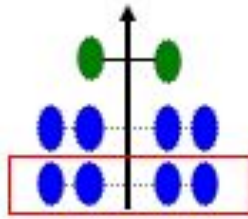


Протектор
после нарезки



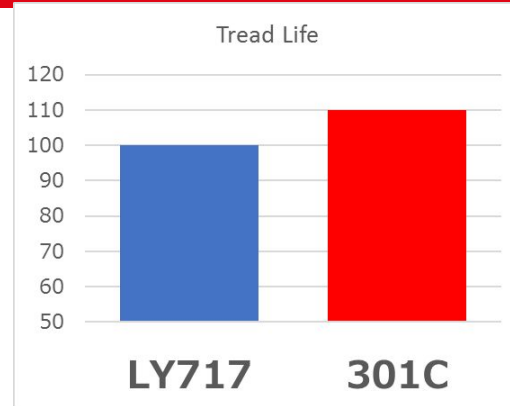
Dimension of Regrooving	
Depth(D)	Width(W)
3.0mm	7.0mm

Результаты тестов



Ведущая ось

TTCH (Tire test center of Asia)
тестовый пробег 20,000 km



LY717



301C



Поперечные канавки в центре протектора
изношены меньше по сравнению с LY717

