

Интерактивная экскурсия по улице Крыловича г. Осиповичи

Могилевская область город
Осиповичи
улица Крыловича

[Перейти на
карту](#)



Евросеть

улица Кривошита



ДУКП Водоснабжения

котельная №10

Табакерка



Евросеть

улица Крыловича



ДУКПП Водоканал

котельная №10

Осиповичское отделение филиала
«Бобруйский водоканал»
ул. Крыловича 6а, Осиповичи,
Беларусь



Евросеть

улица Крыловича



ГУО "Ясли-сад №12" "Улыбка" г.
Осиповичи"
ул. Крыловича 6, Осиповичи, Беларусь



ДУКПП Водоснабжения

котельная №10

Табакерка



Евросеть

Осиповичский РГС ПУ Бобруйскгаз
РУП Могилевоблгаз
улица Крыловича 7, Осиповичи,
Беларусь



ДУКП Водоканал

котельная №10

Табакерка



Евросеть

Осиповичское У КП ЖКХ
ул. Крыловича 9, Осиповичи,
Беларусь

улица Крыловича



ДУКП Водоснабженіе

котельня №10

Табакерка



Евросеть

ул.
Крыловича



ДУКПП Водоснабжения

котельная №10

Табакерка



Улица

Крыловича

Фёдор Андреевич Крылович (23.03.1916, Минск, —1959, Осиповичи) —советский партизан, один

из организаторов Осиповичского коммунистического подполья в годы Великой Отечественной в Белоруссии.

Родился в семье железнодорожника, кондуктора поездов. Поступил в Витебский электротехникум, но так как было семье тяжело прожить учёбу бросил. Чтобы помочь семье, работал сразу в двух местах: электриком на железнодорожной электростанции в Осиповичах и одновременно помощником уполномоченного в городском отделе физкультуры и спорта.

До Великой Отечественной войны был участником советско-финской войны (1939—1940). После демобилизации вернулся в Осиповичи.

Остался электромонтёром и после прихода немцев, занявших 30 июня 1941 года город Осиповичи — узловую станцию.

Уже в июле 1941 года Крылович наладил связь с партизанами, а в августе организовал в Осиповичах подпольную комсомольскую группу, которая помогала бороться с фашистами.

Весной 1943 года Фёдору Крыловичу было дано задание -провести диверсию ,разрушение у противника важных объектови, на станции и в городе, взорвав эшелон с горючим в вагонном парке станции Осиповичи.

Чтобы получить доступ к эшелону, прибывавшему на станцию ночью, подпольщик повредил электропроводку входного светофора, а когда его вызвали для ремонта светофора, установил две магнитные мины на цистернах в начале и конце железнодорожного состава, поезда, врага. В результате взрыва и возникшего после него пожара были уничтожены сразу четыре военных эшелона с боеприпасами и техникой: сгорели 63 вагона со снарядами, авиабомбами, танками «Тигр» и «Пантера», 23 платформы с бензином, 8 цистерн с автомаслом, 15 вагонов продовольствия, 5 паровозов, кран для подачи угля, угольный склад, станционные сооружения. Погибло около 50 фашистских солдат. В течение 10 часов над городом бушевало пламя. Испугавшись взрывов, разбежалась и охрана расположенного вблизи лагеря военнопленных, а заключённые ушли в лес к партизанам.

Проведённая операция, известная как «Диверсия Крыловича», стала одной из крупнейших диверсий всей Второй мировой войны.

После взрыва Фёдор Крылович ушёл из города в 1-ю Бобруйскую партизанскую бригаду, возглавил в отряде диверсионную группу, совершил ряд успешных операций. Получил ряд ранений и контузий.

За успешное проведение этой операции Фёдор Крылович был награждён орденом Ленина после войны, в 1949 году.

После окончания войны с сентября 1945 года работал старшим электромонтёром на станции Осиповичи. Умер в 1959 году, Но белорусский народ помнит его заслуги перед Родиной.



Установлен памятник на станции

Осиповичи.

Вернутьс
я
на
ту



Осиповичское отделение филиала «Бобруйский водоканал»

Осиповичское отделение филиала «Бобруйский водоканал» УП КП водопроводно-канализационного хозяйства «Моголевоблводоканал» - это многопрофильное предприятие, которое много лет оказывает услуги водоснабжения для населения и организаций г.Осиповичи и района, обеспечивая их водой для технологических, питьевых и коммунально-бытовых нужд.

В основе успешной деятельности предприятия лежит использование новейших технологий, благодаря которым напор воды в городских сетях поддерживается без участия персонала. Управление насосами и скважинами осуществляется с помощью автоматизированной системы, поэтому диспетчера водоканала оперативно реагируют на проблему возникшей аварийной ситуации.

Производственные мощности предприятия неуклонно увеличиваются, и на сегодняшний день водоканал включает множество подразделений - городской и районный участки ВКХ, городские очистные сооружения, вспомогательные производства, аккредитованная производственная испытательная лаборатория. Благодаря их профессиональной и слаженной работе Осиповичское отделение «Бобруйского водоканал» сохраняет высокое качество услуг водоснабжения и репутацию настоящего профессионала своего дела.

В Осиповичском отделении «Бобруйский водоканал» работают 387 человек, из них 61 человек – служащие и специалисты.

Основные направления деятельности: обеспечение населения, предприятий и организаций г.Осиповичи и района водой, потребляемой на питьевые, коммунально-бытовые и технологические нужды, транспортировки и очистки сточных вод, техническое обслуживание водопроводно-канализационных сетей города и района, строительные-монтажные работы, обслуживание и ремонт внутридомовых водосетей, электромонтажные работы, санитарно-технические работы, химическо-бактериологический анализ воды, транспортные услуги, изготовление железобетонных изделий.

На балансе предприятия находится: 78 артезианских скважин, 35 водонапорных башен, 22 канализационные - насосные станции, 16 очистных сооружений, в том числе 2 - с полной биологической очисткой мощностью 20400 м3 в сутки с выпуском в водные ресурсы; протяжённость сетей водопровода - 266,6 км., канализационных сетей - 131,9 км.

Дополнительные виды деятельности физическим и юридическим лицам: строительство многоквартирных жилых домов, строительство индивидуальных жилых домов в сельской местности, кровельные работы, отделочные работы, электромонтажные работы, строительство и ремонт водопроводно-канализационных систем и другое, распиловка леса, услуги грузоподъёмной и автотранспортной техники, изготовление железобетонных изделий.

Фотогалерея

Я



Видеоматериал

Л



Вернуться

я

на главную





Вернуть
я
на



Обратн
о





Вернуться
я

Обратн

на



ту

о



ГУО "Ясли-сад №12"Улыбка" г. Осиповичи" ул. Крыловича 6, Осиповичи, Беларусь

Вратка на справочная информация

Государственное учреждение образования
«Ясли-сад №12 «Улыбка» г. Осиповичи»

Г. Осиповичи, ул. Крыловича, 6
Тел. 8(02235)26-836

Заведующий: Соколова Наталья Александровна

Государственное учреждение образования «Ясли-сад №12 «Улыбка»
г. Осиповичи» размещено в типовом здании, функционирует с апреля 1972
года.

Учреждение дошкольного образования функционирует 5 дней в
неделю

с режимом пребывания воспитанников 10,5 ч. с 7.00 до 17.30.

Комплектование групп происходит по возрастному принципу.

Проектная мощность учреждения - 6 групп (110 мест).

В текущем учебном году функционировало 6 групп, из них:

- 2 группы первого младшего возраста: 35 детей
- 4 группы дошкольного возраста: 94 ребенка.

Учреждение посещают 129 детей, что составляет 117% от плановой наполняемости. В учреждении функционирует совмещенный музыкально-физкультурный зал.

Образовательный процесс с детьми осуществляли 9 воспитателей и 4 специалиста: музыкальный руководитель, педагог-психолог, учитель-дефектолог, руководитель физического воспитания. На протяжении учебного года деятельность администрации и трудового коллектива была направлена на создание необходимых условий: кадровое, материально-техническое, методическое, финансовое обеспечение, повышение качества образования и осуществлялась в процессе решения поставленных задач:

- Совершенствовать работу по развитию речи у воспитанников посредством активизации взаимодействия специалистов учреждения дошкольного образования, используя игровые методы и приемы.
- Формирование экологических представлений у воспитанников в разных видах деятельности, используя метод проектов.

Укомплектованность учреждения педагогическими работниками в соответствии с типовыми штатами составила 100%. Качественный состав педагогических работников: 40% - высшее образование, 60 % - среднее специальное. Высшую квалификационную категорию имеют 2-13 % педагогов, первую квалификационную категорию 9 – 62%, вторую квалификационную категорию 2 – 12,5%, без категории – 2 – 12,5%.

[Фотогалерея](#)

Я



[Видеоматериалы](#)

Д



[Вернуться
на карту](#)





Вернуться

на главную

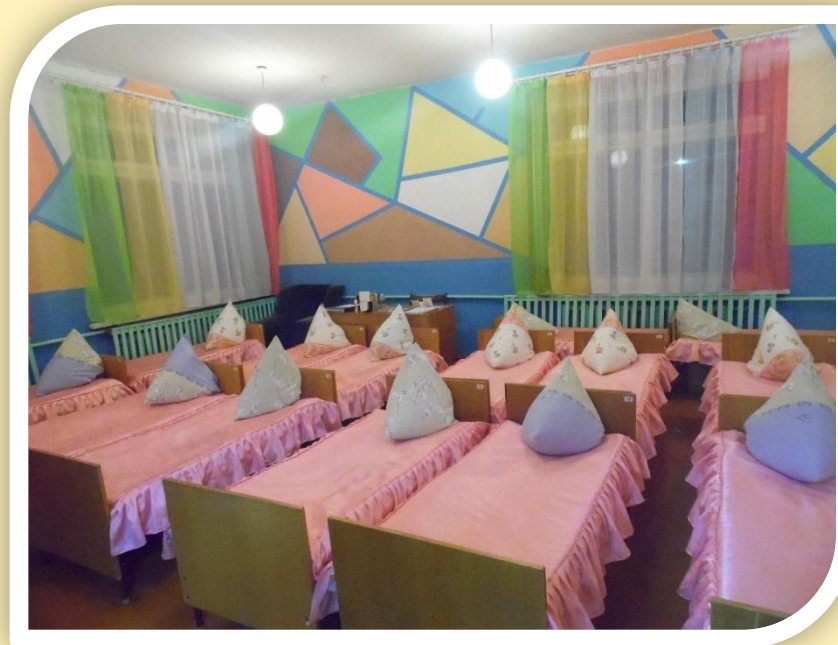
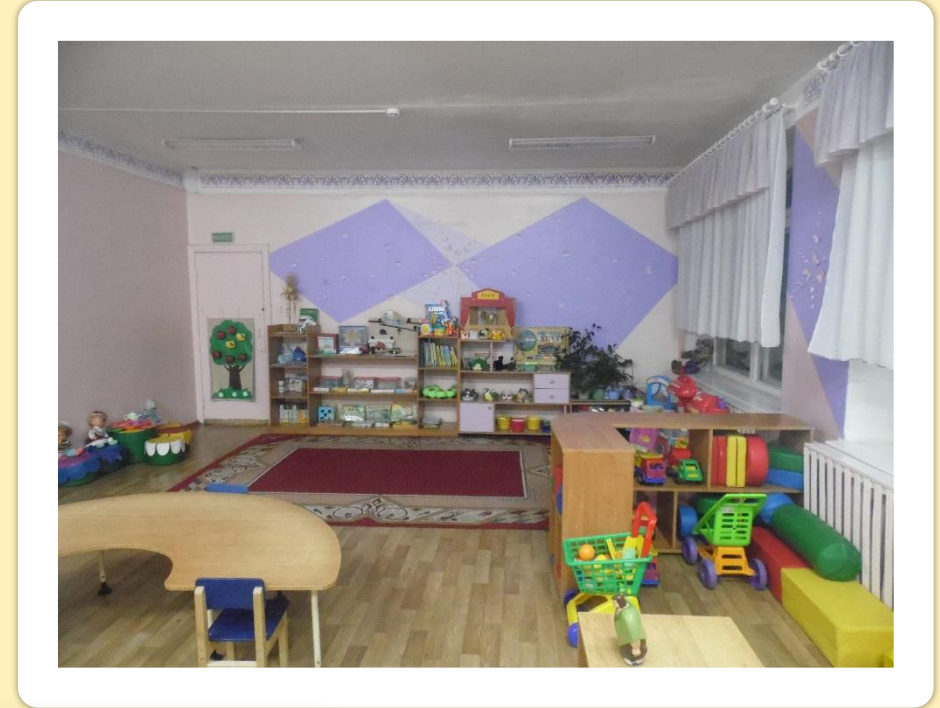


Обратно



Далее





Вернутсь
я В
на ту на
Обратн
о Дале
е

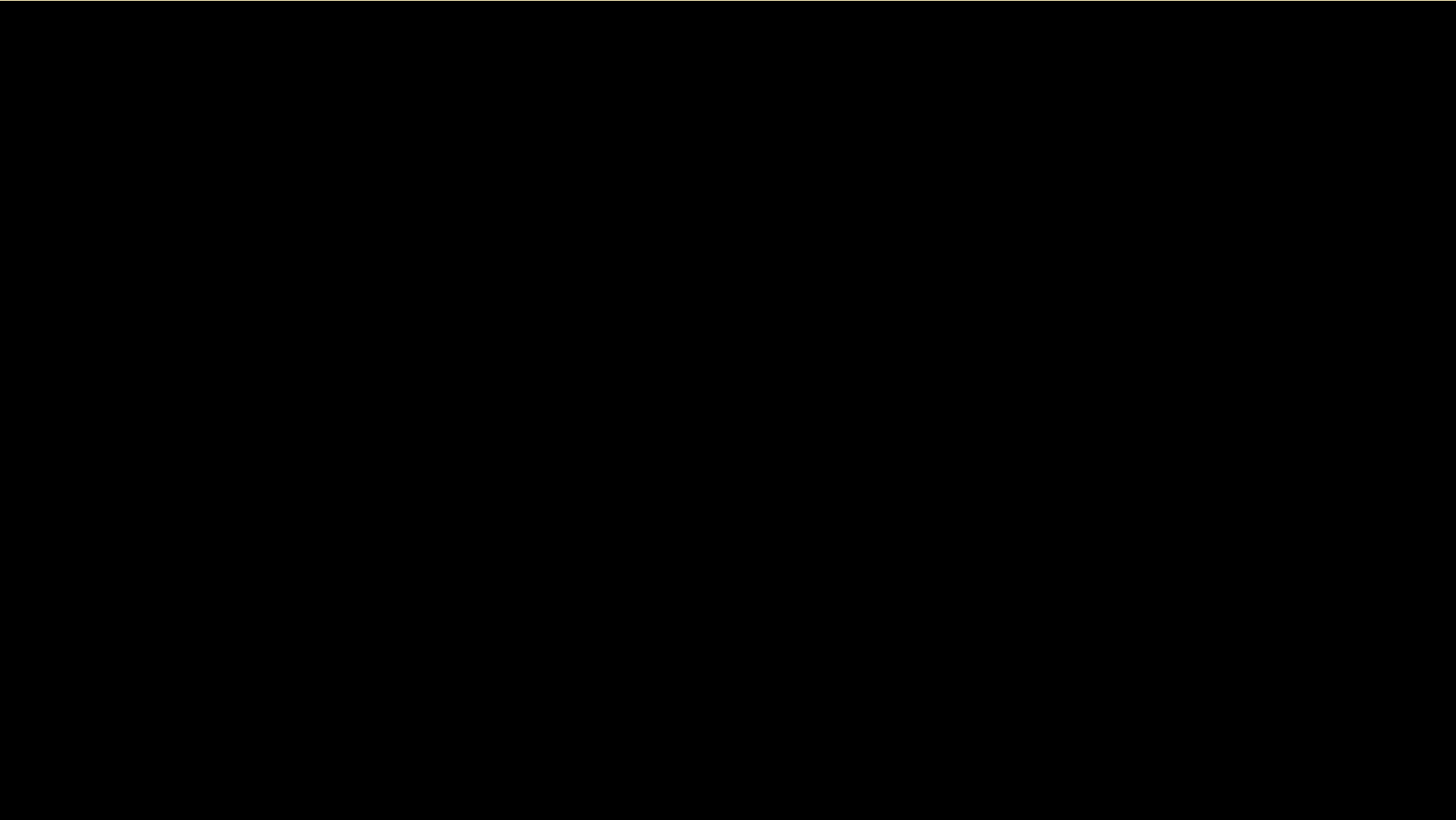






Вернуться
я В Обратн
на ту на о





Вернуться

Обратн

на

ту



Осиповичский РГС ПУ Бобруйскгаз РУП Могилевоблгаз

улица Крыловича 7, Осиповичи, Беларусь

Краткая справка о предприятии

История развития газовой отрасли в Осиповичском районе началась в 1963 году прошлого столетия. 2 декабря 1963 года зарегистрировано начало первой групповой емкостной установки по ул. Крыловича к 48-кв.жилому дому железнодорожников. 29 декабря того же года данная групповая емкостная установка была принята в эксплуатацию, а 22 января 1964 года она была введена в эксплуатацию и зарегистрирована в органах Госгортехнадзора БССР.

15 августа 1966 года приказом № 145 Могилёвского треста по газификации Главгаза БССР с 01 октября образован Осиповичский монтажно- эксплуатационный участок.

С 1 сентября 2015года Осиповичский РГС перешел в подчинение филиала производственного управления «Бобруйскгаз».

В настоящее время на предприятии работают 79 человек, из них рабочих - 66, служащих- 13.

Основным видом деятельности ПУ «Бобруйскгаз» Осиповичский РГС является Секция D «Снабжение электроэнергией, газом, паром, горячей водой и кондиционированным воздухом».

На обслуживании Осиповичского РГС находится:

- 432,47 км. газовых сетей. Из них: -144,28 км. высокого давления; - 112,88 км. среднего давления; - 175,31 км. низкого давления. 22 ГРП, 21 ШРП, 33 станций катодной защиты;

- в Осиповичском районе 23 866 газифицированных квартир, из них 16 464 на природном и 7 402 на СУГ;

- в пользовании потребителей газа имеются: 23 866 газовые плиты, 13 898 приборы учета расхода газа, 1 356 водонагрева гели проточные и 4 619 отопительных приборов.

Рекомендации при проведении экскурсии на территории Осиповичского района газоснабжения

[Фотогалерея](#)

Я



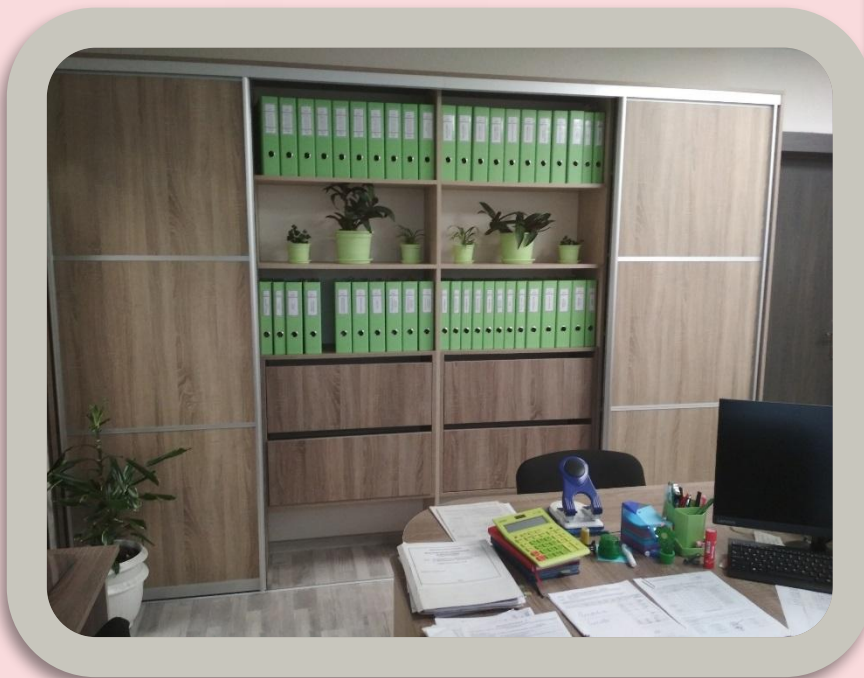
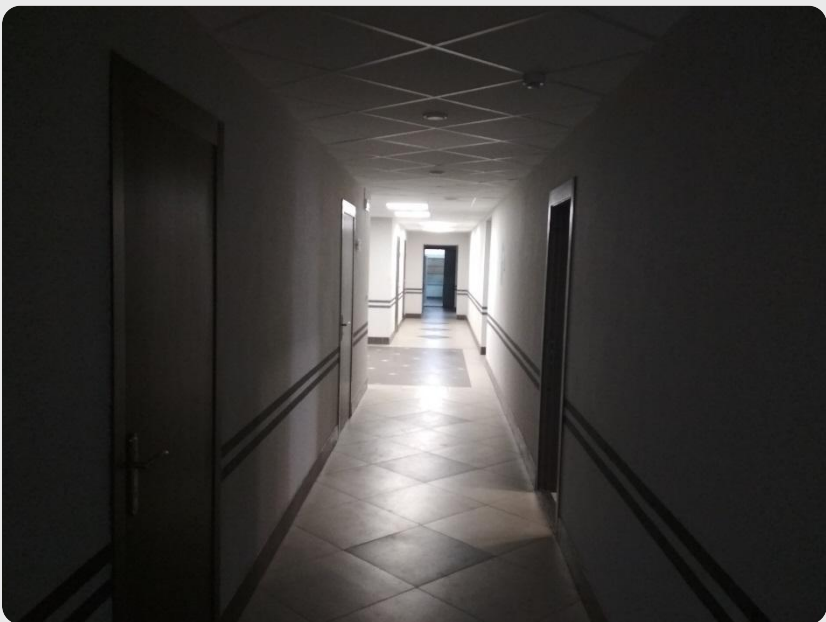
[Видеоматериал](#)

Л



Вернуться
на карту



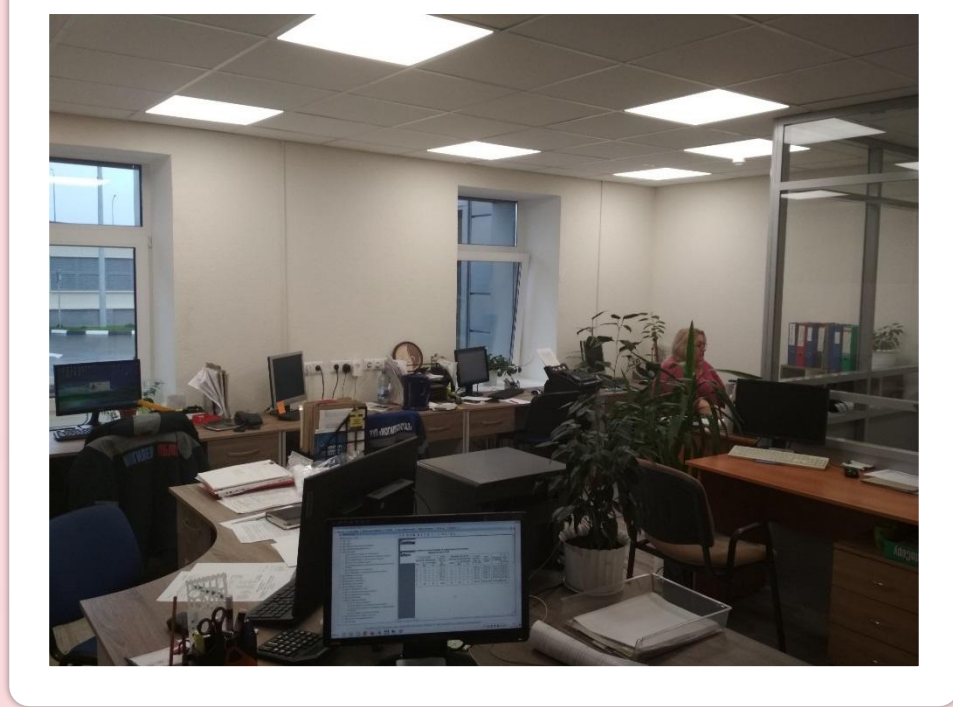
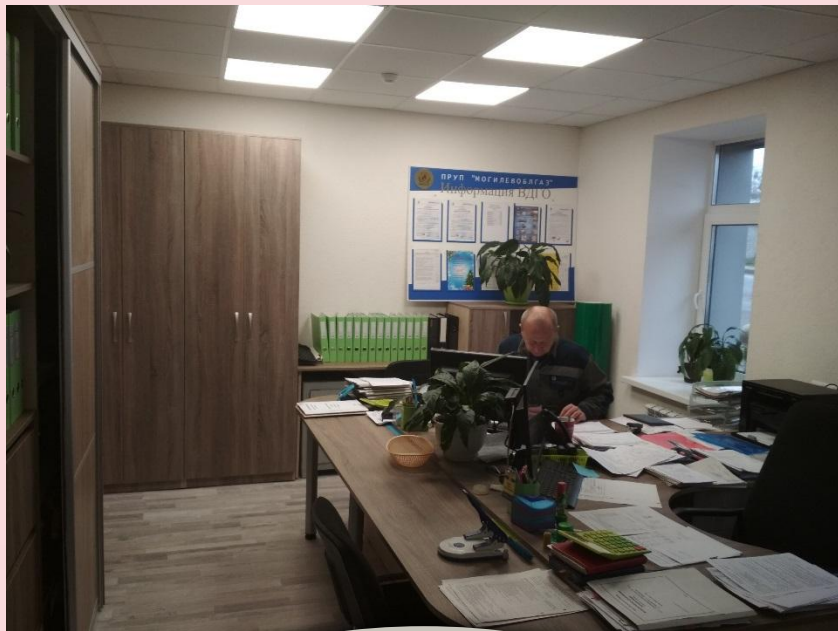


Вернуться
на главную

Обратно

Далее









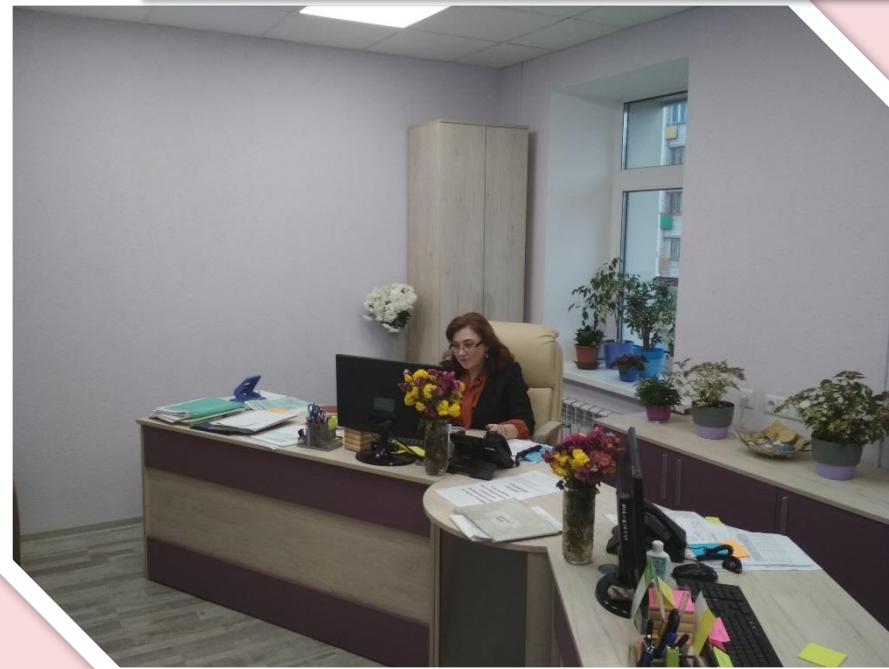
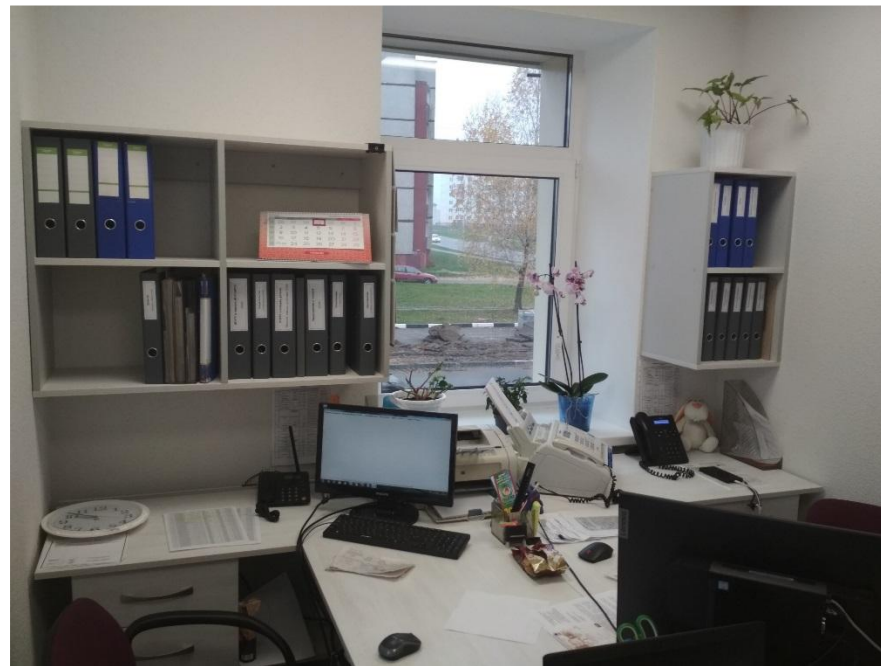
Вернуться
на главную

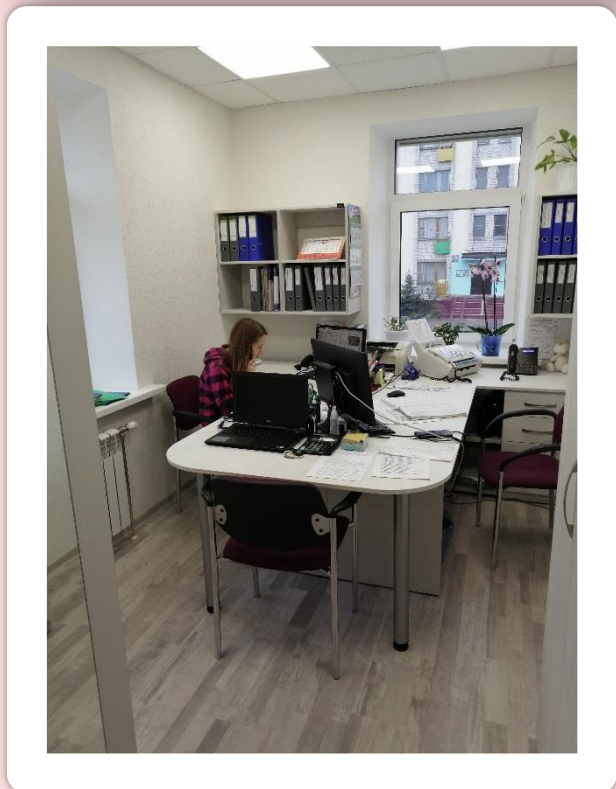
Вперед

Обратно

Далее







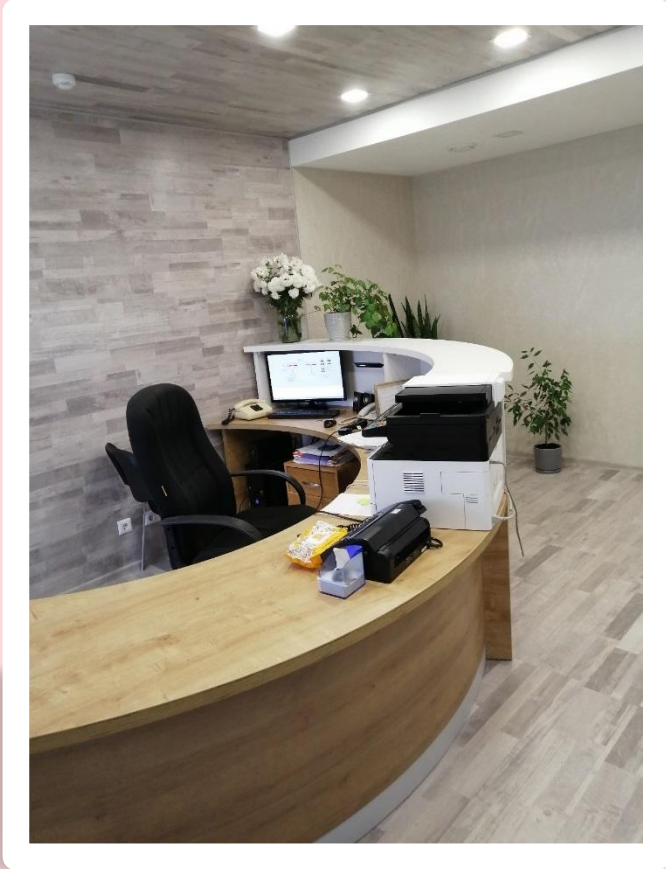
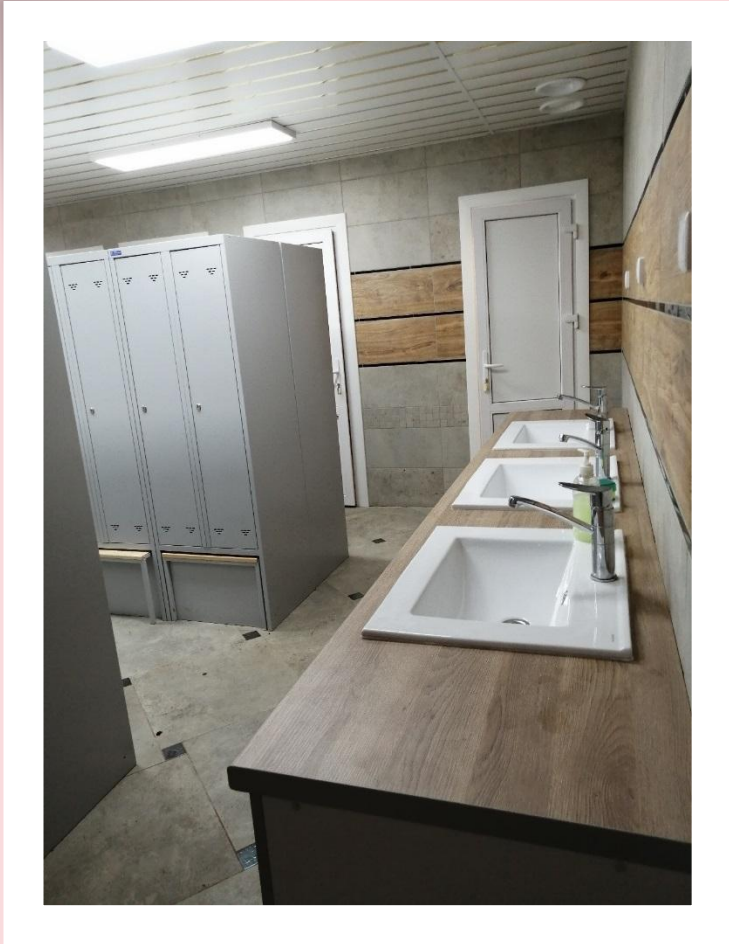
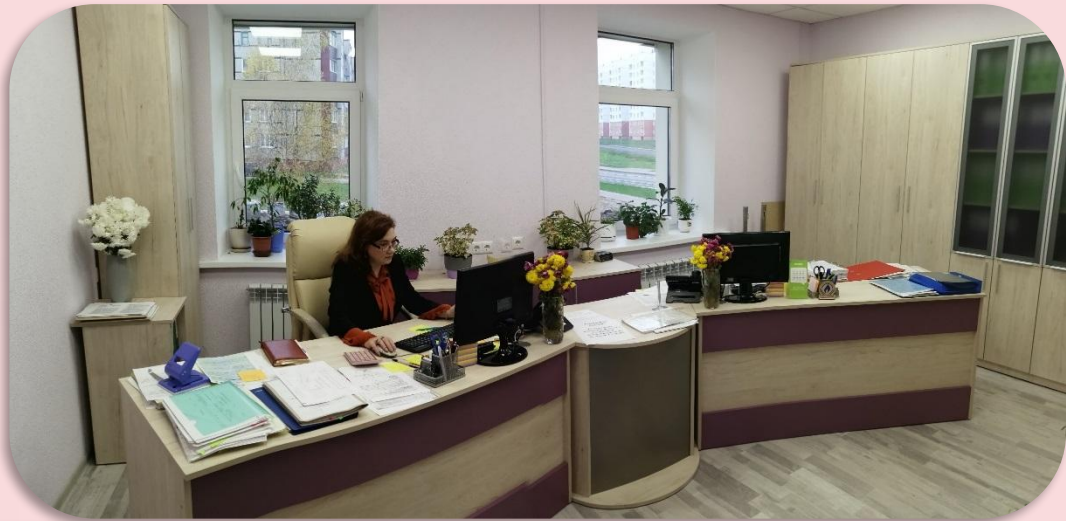
Вернуться
на главную

В начало

Обратно

Далее





Вернуться
на главную

В начало

Обратно

Далее



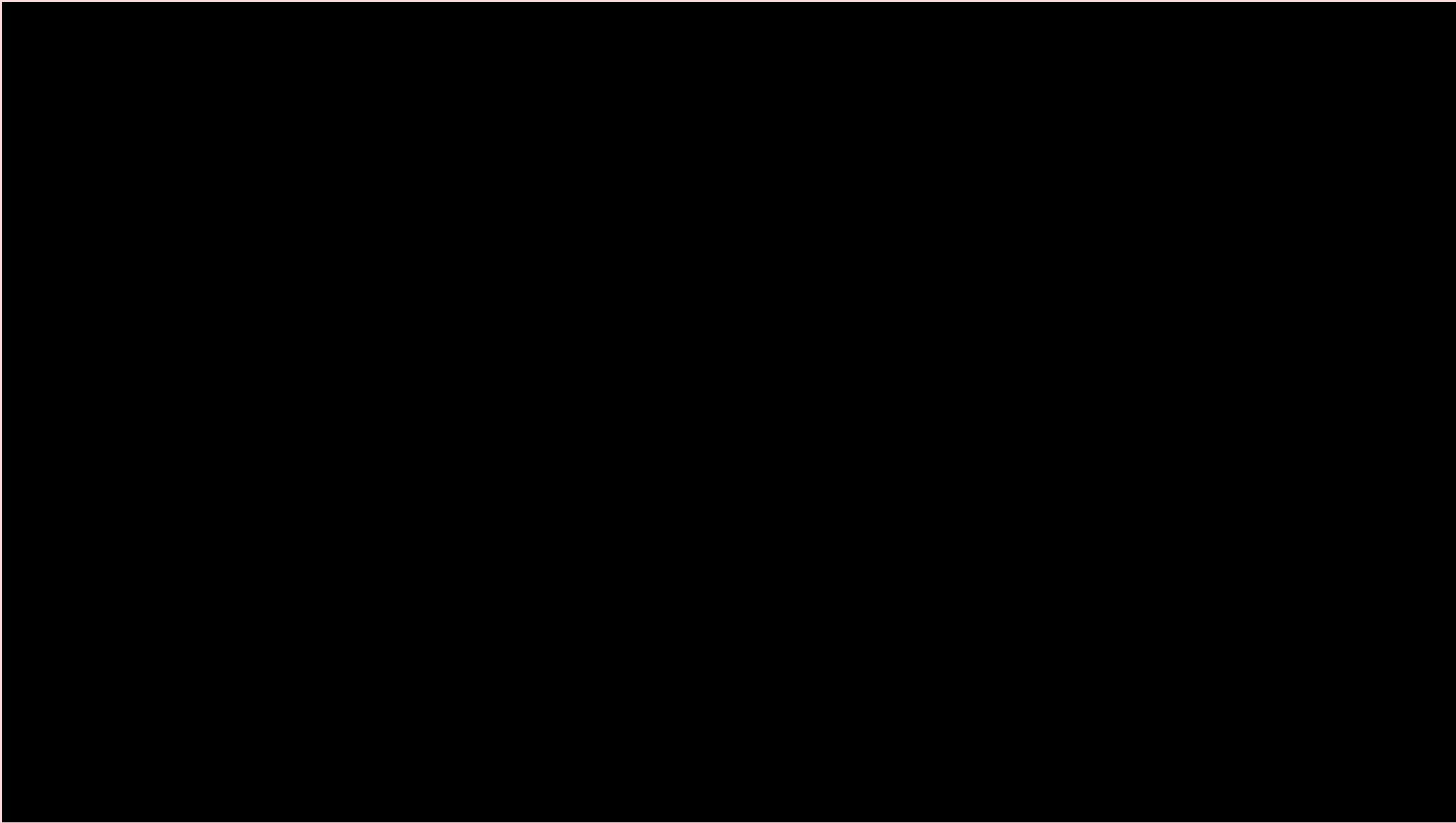


Вернуться
на главную

В
назад

Обратно





Вернуться
я

Обратн

на



гу

о



Осиповичское УКП ЖКХ

ул. Крыловича 9, Осиповичи, Беларусь

Краткая справка о предприятии

В Осиповичском унитарном коммунальном предприятии жилищно-коммунального хозяйства работает 556 человек, из них 95 человека служащие и специалисты. Основной вид деятельности УКП ЖКХ – производство и реализация тепловой энергии, обслуживание котельных и тепловых сетей. Кроме того, предприятие занимается другими видами деятельности, в их числе ремонтно-строительное производство, деревообрабатывающее производство, сантехмонтажные работы, услуги работы лаборатории электрофизических измерений, электромонтажные работы, перемотка двигателей, ритуальные услуги, заготовка леса, проектные работы, транспортные услуги, обеспечение сохранности и содержание фонда в соответствии с правилами и нормами технической эксплуатации, обеспечение надлежащего санитарного содержания объектов благоустройства города и района, обеспечение банно-оздоровительных услуг.

Системы коммунального теплоснабжения действуют не только в городе, но и в сельских населенных пунктах. Они включают в свой состав 35 котельных, 73,06 км тепловых сетей, 11 центральных тепловых пунктов.

В состав предприятия входят:

Жилищный фонд, обслуживание 465 жилых домов общей площадью 437,309 тыс.кв.м, в городе 318 общей площадью 366,405 тыс.кв.м в сельской местности 60 домов общей площадью 39,609 тыс.кв.м, г/п Елизово 66 домов общей площадью 22,209 тыс.кв.м, п. Татарка 13 домов общей площадью 9,051 тыс.кв.м.

На обслуживании предприятия находится 39,3 км зеленых насаждений; 1270,8 тыс.кв.м улиц и площадей; 209,4 тыс.кв.м тротуаров; 19,1 га парков и скверов; 61,6 км уличного освещения. Также на обслуживании предприятия находится 13 бань города и района, одна гостиница, 4 общежития;

К основным видам деятельности Осиповичского УКП ЖКХ также относятся: саночистка(санитарная очистка от жидких и твердых бытовых отходов.), благоустройство(содержание объектов зеленого насаждения, озеленение города), теплоснабжение, Гостиницы(гостиничные услуги), бани(банно-оздоровительные услуги), Жилищно-эксплуатационный участок

Оказываются бытовые платные услуги населению: замена сантехнического оборудования, электромонтажные работы, малярные работы, поклейка обоев, установка индивидуальных приборов учета воды, стекольные работы, штукатурные и облицовочные работы, ремонтно-строительный участок занимается ремонтом: кровель, подъездов, Фасадов, капитальный ремонт жилого фонда, ритуальные услуги, ремонт и реконструкция улично-дорожной сети города, работы по срубам, обрезке и пилюде деревьев.

[Фотогалерея](#)

Я



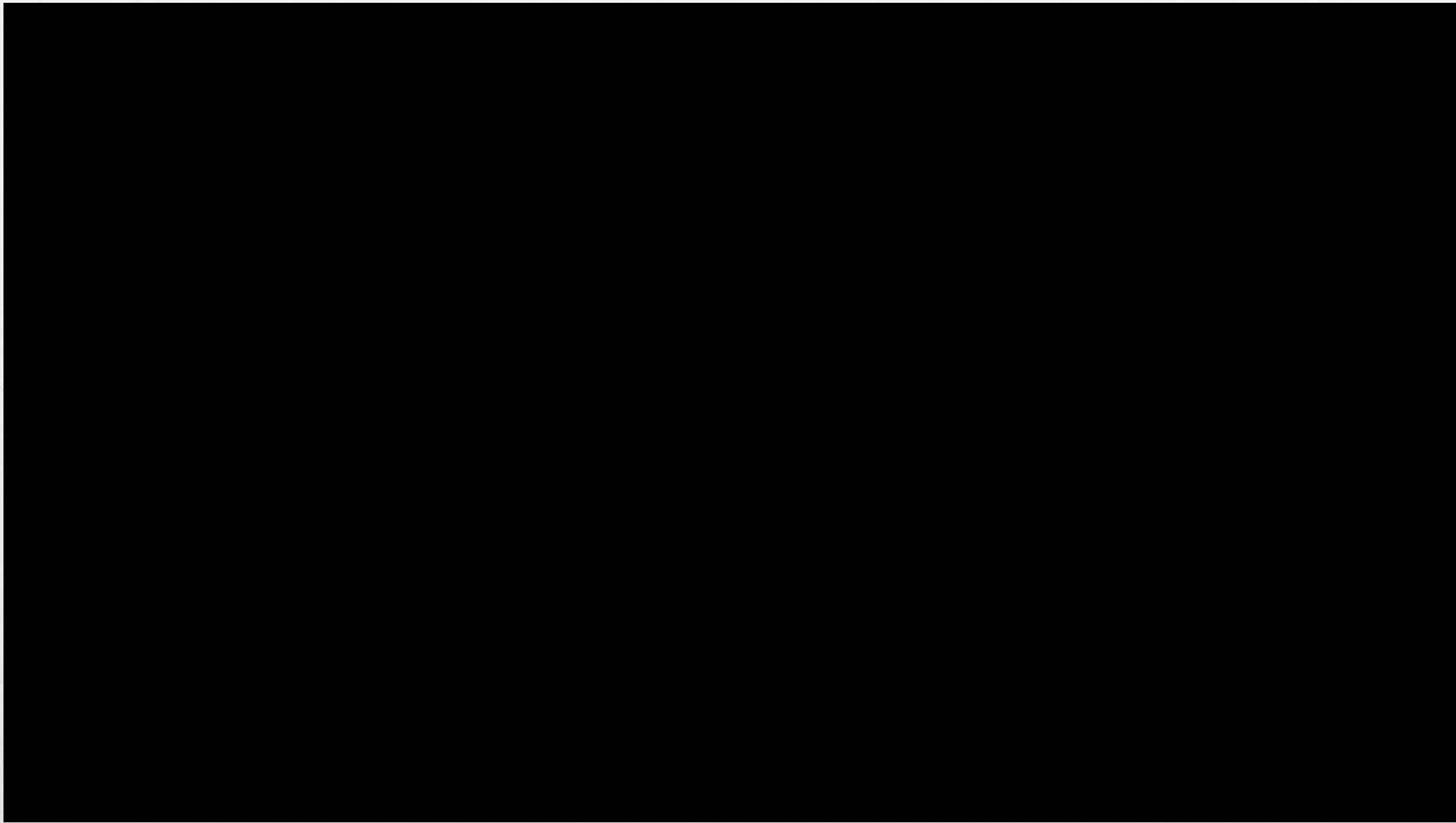
[Видеоматериалы](#)

Д



Вернуться
на карту





Вернуться
я

Обратн

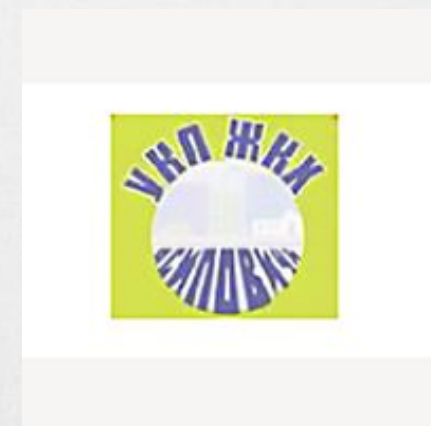
на



ту

о





Вернуться
на главную



Обратная
связь

