

# Понятие городской среды

Подготовили  
Студентки гр. Вв/б-20-1-о  
Божко Виктория  
Данильченко Ангелина

---

# Город и городская среда

- Городская среда (синонимы — окружающая среда города, урбанизированная среда) — это часть географической оболочки (глобальной среды обитания человека и всех других живых организмов), ограниченная территорией, занятой городом, его пригородами и связанными с ними инженерными и транспортными сооружениями.
  - Городской средой в градостроительстве принято называть совокупность градостроительных объектов и объектов городских инфраструктур, образующих архитектурнопланировочную структуру города
  - Городская среда – это совокупность антропогенных объектов, компонентов природной среды, природно-антропогенных и природных объектов.
-

# Структура городской среды



★ Антропогенные объекты искусственной городской среды занимают основную часть территории города. К ним относятся жилые, общественные и промышленные здания, улицы, магистрали, площади, подземные переходы, стадионы, телебашни и другие сооружения.

Антропогенные объекты делятся на градостроительные, производственные и объекты городских инфраструктур: транспортной, инженерной и социальной.

★ Компонентами природной среды города являются атмосферный воздух, поверхностные и подземные воды, почвы, грунты, солнечный свет. Это компоненты среды обитания, без которых жизнь человека и других организмов невозможна.

★ К природно-антропогенным объектам относятся городские леса, парки, сады, озелененные территории жилых и промышленных районов, бульвары, скверы, защитные зоны, каналы, водохранилища и т.п.

★ Природными объектами города являются памятники природы.

Природно-антропогенные и природные объекты вместе с компонентами природной среды образуют природную среду города, которая является важнейшей составляющей городской среды.

---

# Городская среда включает в себя:



- Природные компоненты (представлены физическими телами и полями, являющимися объектами физической среды обитания, и отличными от человека живыми организмами, являющимися объектами биотической среды обитания)
- Искусственные компоненты — это физические или духовные объекты: предметы, средства и результаты деятельности человека (объекты искусственной техногенной среды и объекты духовно-культурной среды )
- Люди, объединяемые в половозрастные, психологические, социальные, профессиональные и этнокультурные группы, которые составляют социально-психологическую среду обитания.

# Комфортная среда обитания

- достойный уровень бытового обслуживания (водоснабжение, отопление, электрификация, вывоз мусора);
  - сбалансированная инфраструктура (сочетание различных видов наземного и подземного транспорта, адекватный уровень трафика, наличие крупных пересадочных узлов, удовлетворение нужд как автомобилистов, так и пешеходов, хорошее состояние автомобильных дорог, наличие тротуаров и велодорожек);
  - возможности для беспрепятственного перемещения различных категорий граждан, в том числе маломобильных групп;
  - грамотное районирование (такое, которое избегать ежедневной «маятниковой миграции» пассажиров, предусматривающее продуманную организацию жизненного пространства, не слишком высокий уровень плотности заселения);
  - адекватный уровень шумового и информационного «загрязнения»;
  - возможность удовлетворения социальных, культурных, образовательных, рекреационных потребностей горожан (достаточное количество парков, зон отдыха, объектов архитектуры и искусства, учебных заведений, торговых заведений и т. д.).
-

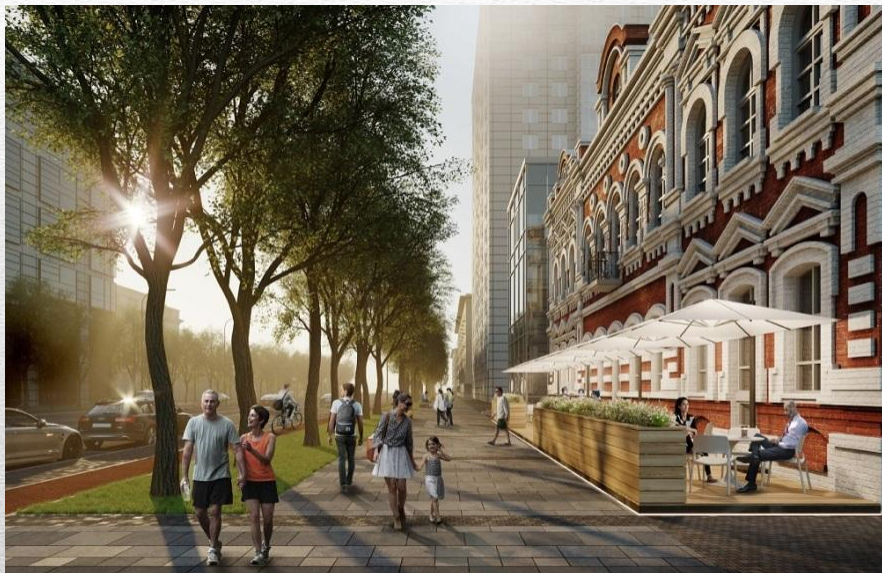
Процесс развития городской среды должен базироваться на:

- контроле над использованием природных ресурсов;
- применении современных промышленных технологий и систем очистки;
- запрете размещения токсичных отходов рядом с населенными пунктами, лесопарковыми зонами;
- рациональном и функциональном зонировании; налаженной системе вывоза, складирования, утилизации или переработки бытовых и коммунальных отходов;
- создании дополнительных зеленых насаждений, в том числе, с ограниченным режимом использования;
- экологическом воспитании и просвещении населения

# Город и экология



# Нематериальная среда



Городская среда - это еще и эмоциональное восприятие жителей.

Чтобы быть психологически комфортной, городская среда должна отвечать нескольким требованиям:

- эстетичность;
- внешнее разнообразие;
- сочетание новизны и традиций;
- наличие знаковых ориентиров;
- сбалансированность свето-шумового фона;
- безопасность;
- предсказуемость;
- гармоничность архитектурных масштабов.



# Услуги и досуг

Сюда относятся:

- информационная инфраструктура;
- торговые площади;
- культурные объекты;
- гостиничные комплексы;
- заведения общественного питания;
- учреждения, предоставляющие социальные услуги;
- рекреационные зоны;
- развлекательные объекты.



# Программы формирования городской среды



Программа предусматривает:

- привлечение общественности к обсуждению основных мероприятий;
  - принятие новых правил благоустройства;
  - оптимизацию системы озеленения, освещения, уборки;
  - оборудование спортивных и детских площадок;
  - благоустройство общественных пространств и объектов (по результатам опросов жителей);
  - формирование реестра лучших практик.
-

# Список литературы

1. [https://studbooks.net/2590955/turizm/gorodskaya\\_sreda\\_komponentyponyatiya\\_sovremennye\\_aspekty\\_izucheniya](https://studbooks.net/2590955/turizm/gorodskaya_sreda_komponentyponyatiya_sovremennye_aspekty_izucheniya)
  2. <https://fb.ru/article/444172/gorodskaya-sreda---eto-chto-tak-oe-osnovnyie-ponyatiya-i-opredelenie>
  3. <https://ru-ecology.info/term/19080/>
  4. [https://elar.urfu.ru/bitstream/10995/48303/1/klo-2011\\_4\\_06\\_3.pdf](https://elar.urfu.ru/bitstream/10995/48303/1/klo-2011_4_06_3.pdf)
-

**Спасибо за внимание**

