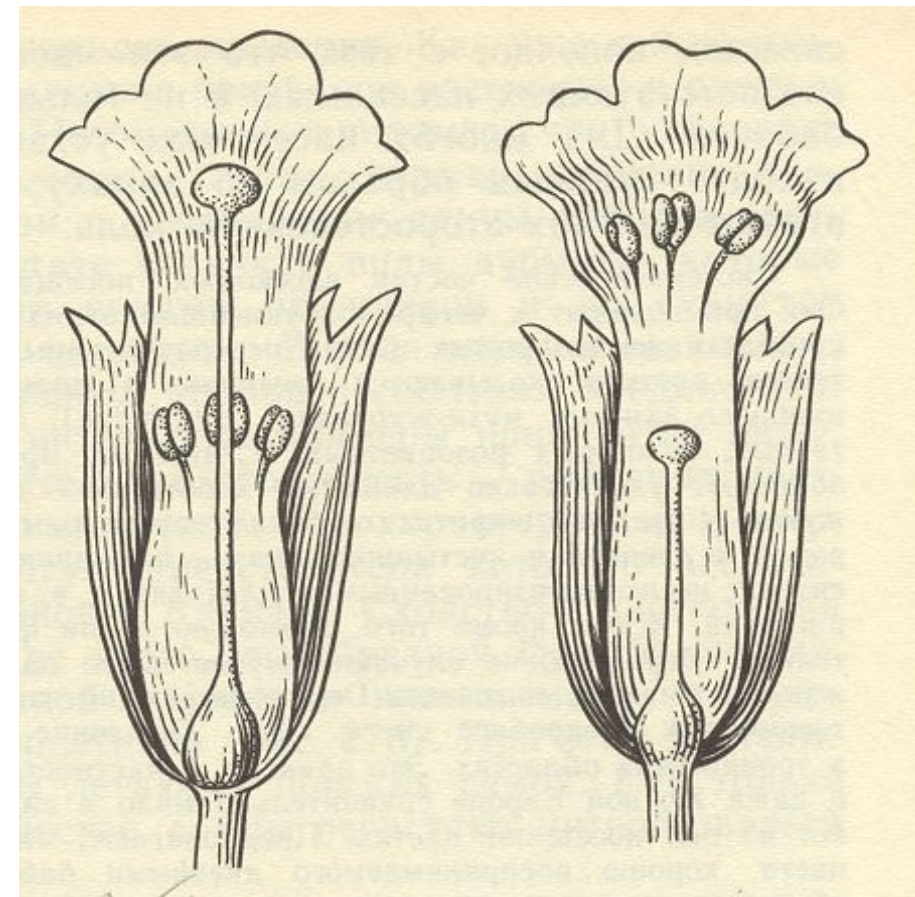
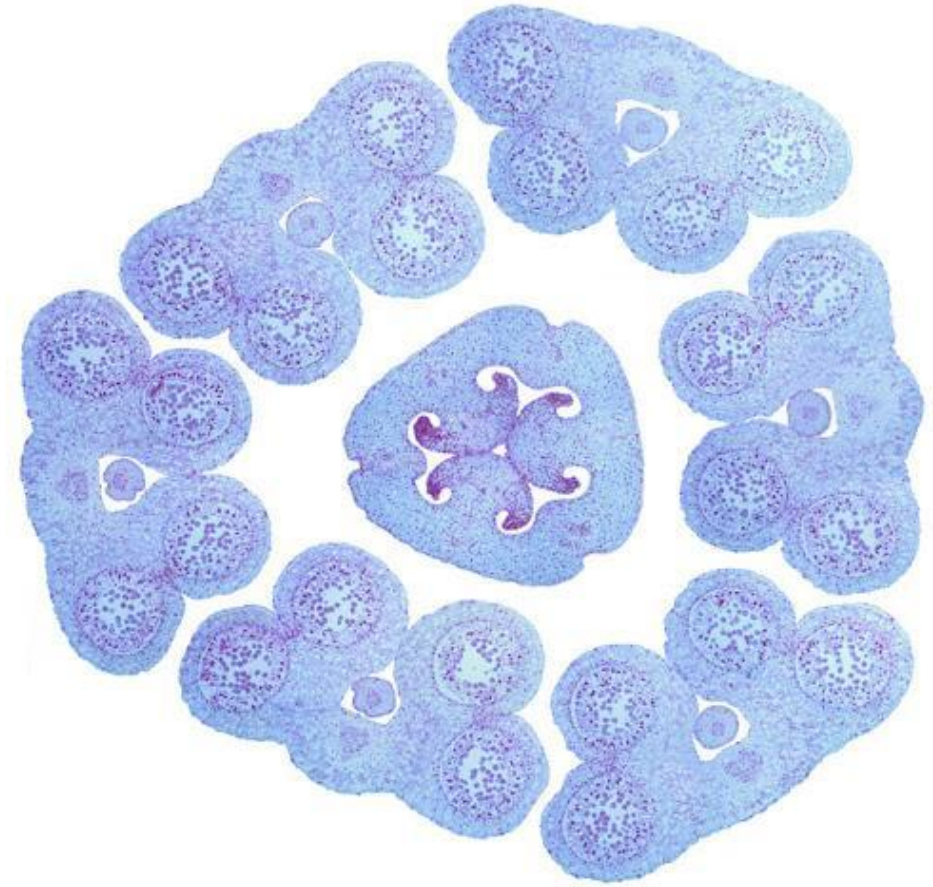
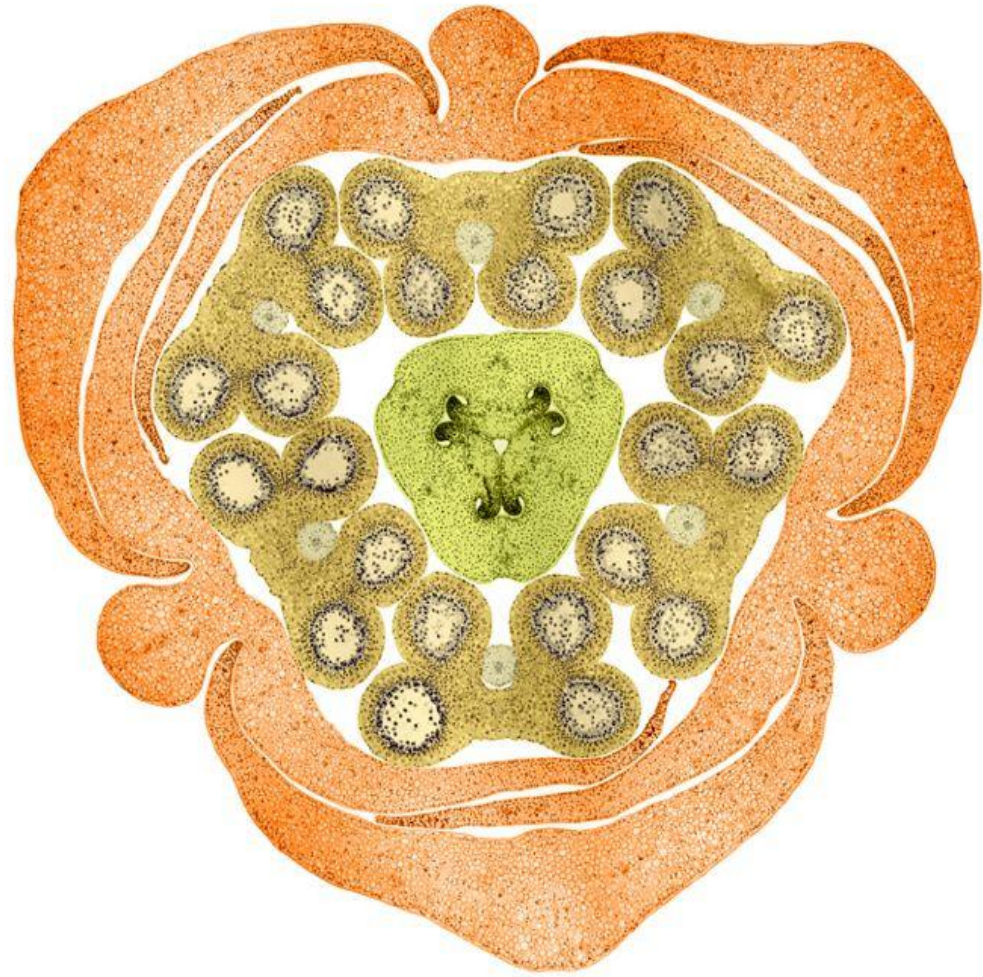
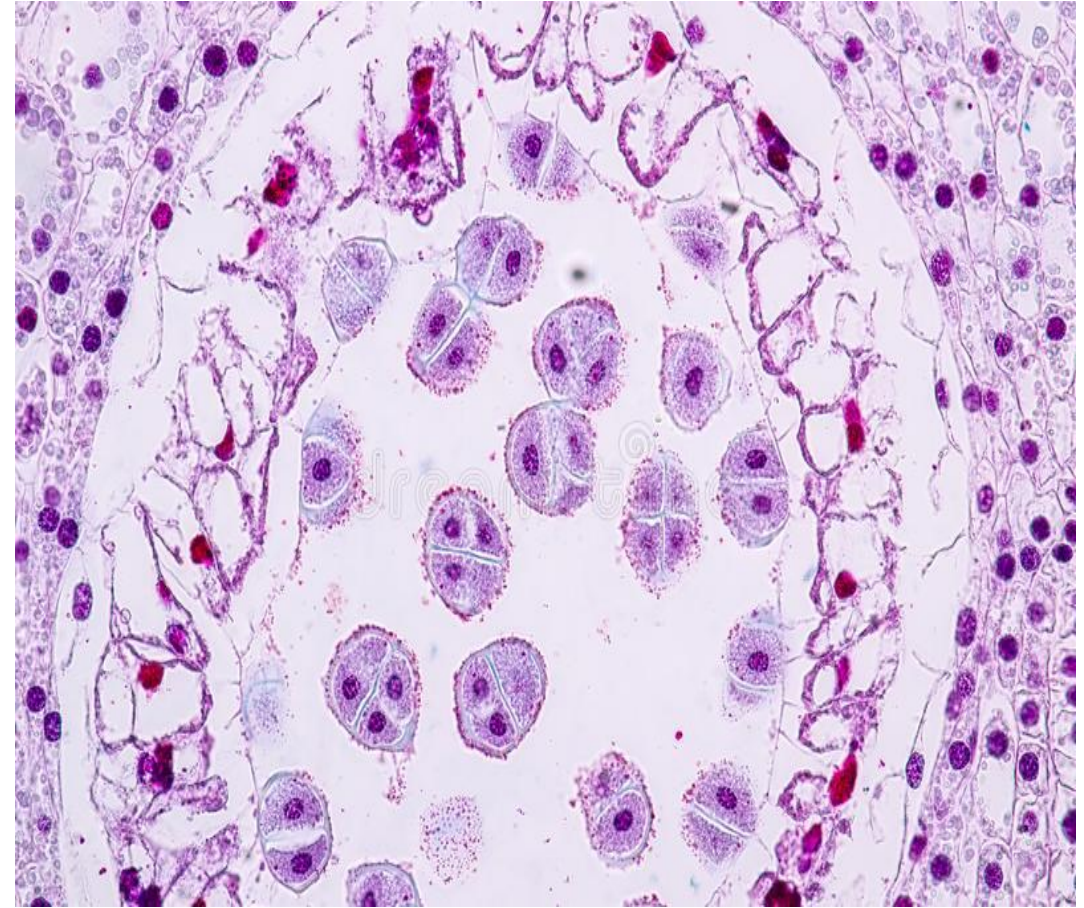
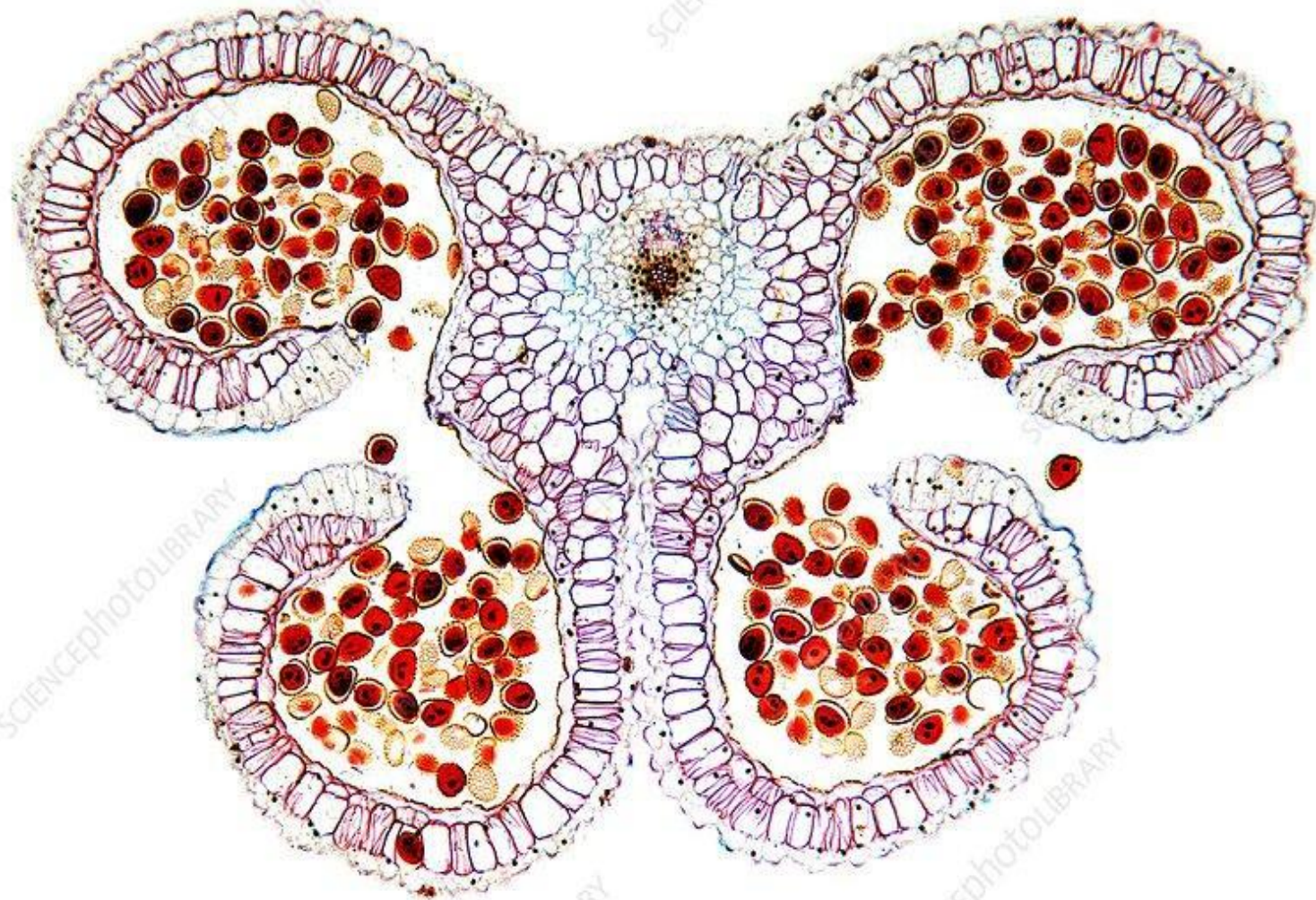


Гетеростилия у первоцвета весеннего (*Primula veris*) – фото и рисунок



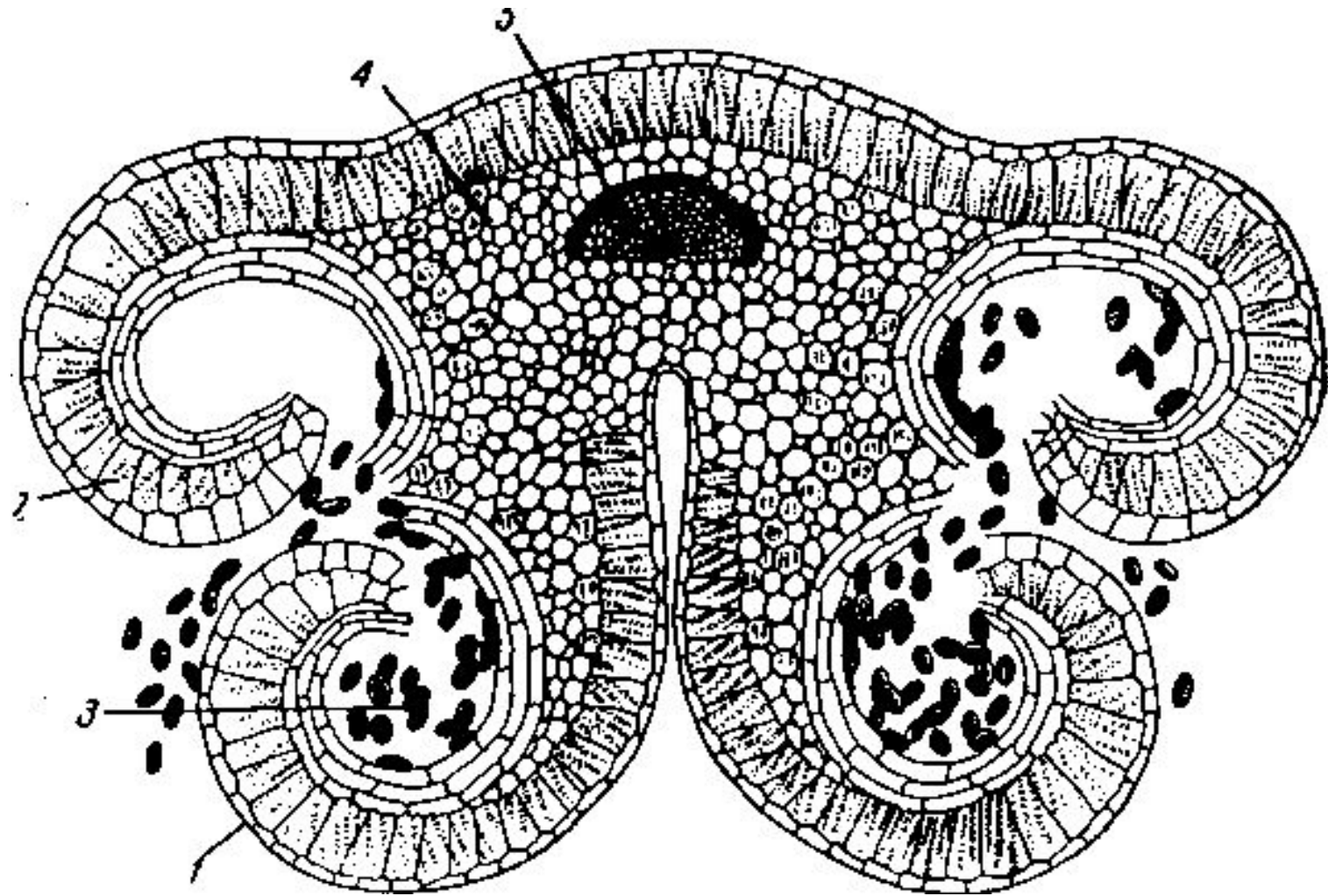


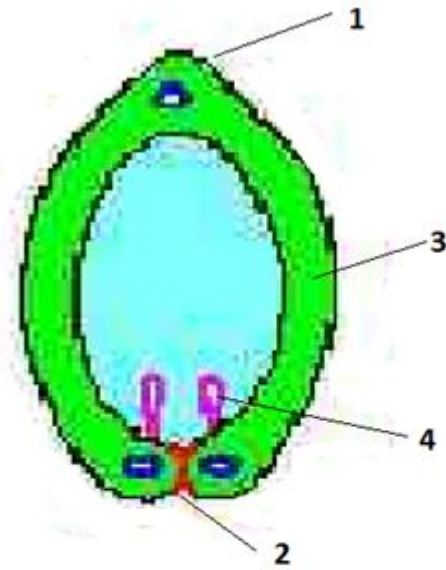




**Поперечный срез
пыльника лилии**

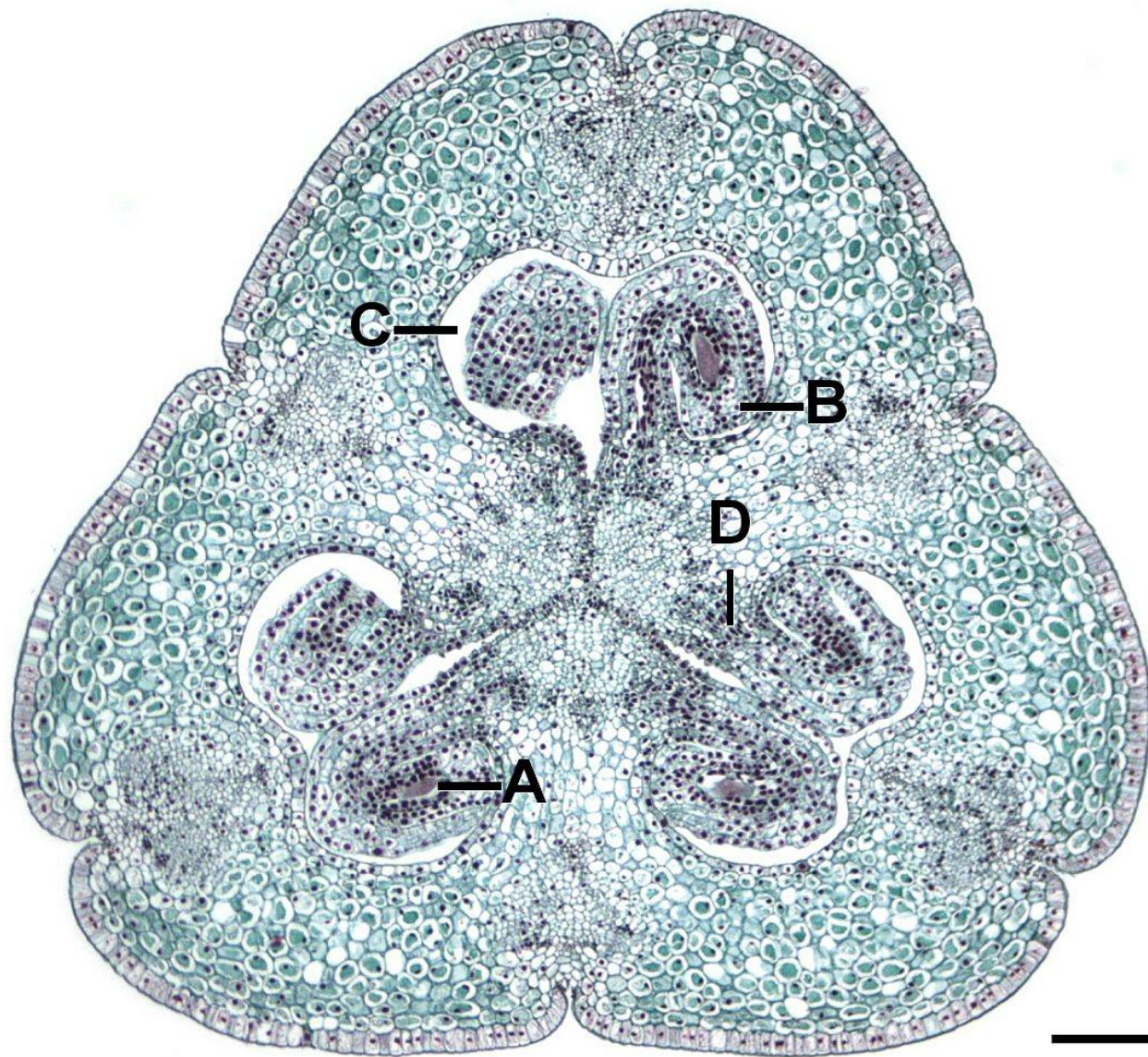
Поперечный
срез пыльника
цветка лилии:



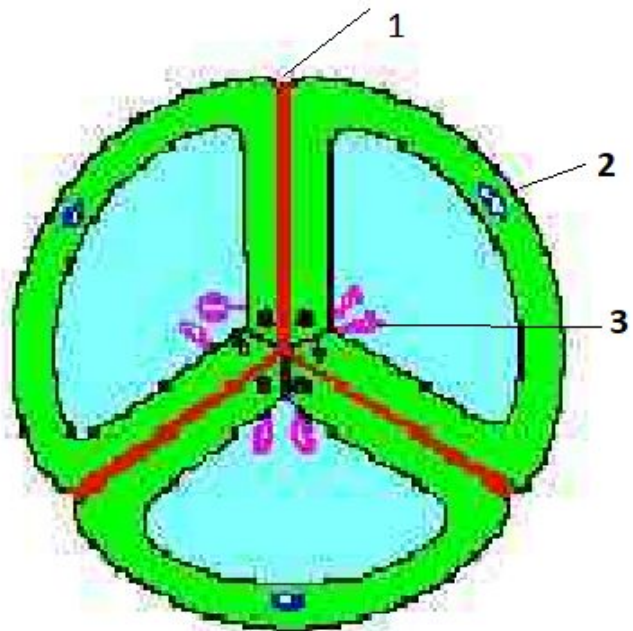


**Апокарпный гинецей у гороха. Плацентация
сутуральная (краевая).**

1 - спинной шов; 2 - брюшной шов; 3 - стенка
завязи; 4 - семязачаток.

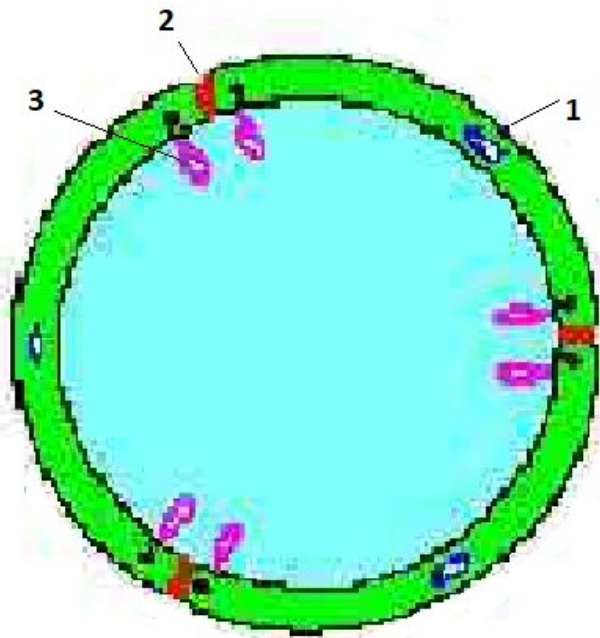


Поперечный
срез через
завязь
пролески
сибирской,
Плacentация
центрально-
угловая.



Синкарпный гинецей пролески сибирской.
Плacentация центрально-угловая.
1 - плоскость срастания боковых поверхностей
плодолистиков; 2 - спинной шов; 3 - семязачаток.

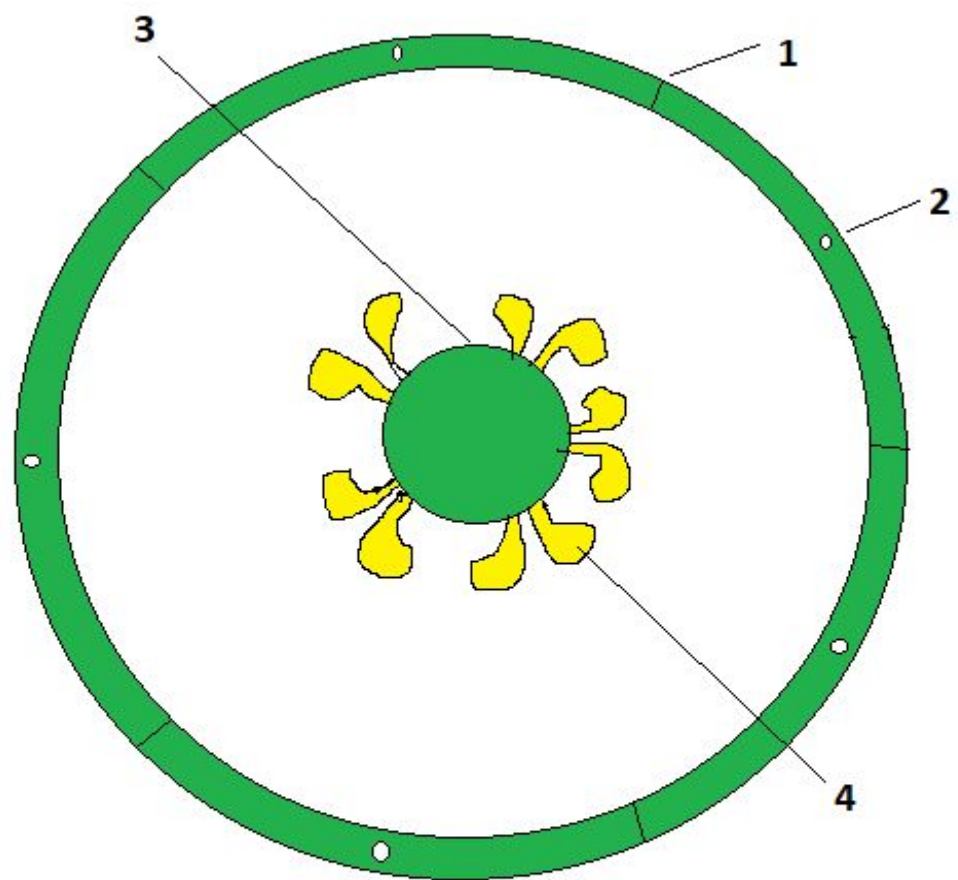




Паракарпный гинецей у резеды. Пластинация париевальная (постенная).

1 - спинной шов; 2 - место срастания краев плодolistиков; 3 - семязачаток.





**Лизикарпный гинецей у первоцвета весеннего.
Плacentация ложно-осевая (колончатая).**
1 - граница плодолистиков; 2 - спинной шов; 3 - колонка
из сросшихся внутренних частей плодолистиков; 4 -
семязачаток.

